

Zeitschrift: Das Werk : Architektur und Kunst = L'oeuvre : architecture et art
Band: 43 (1956)
Heft: 2: Industriebauten

Werbung

Nutzungsbedingungen

Die ETH-Bibliothek ist die Anbieterin der digitalisierten Zeitschriften. Sie besitzt keine Urheberrechte an den Zeitschriften und ist nicht verantwortlich für deren Inhalte. Die Rechte liegen in der Regel bei den Herausgebern beziehungsweise den externen Rechteinhabern. [Siehe Rechtliche Hinweise.](#)

Conditions d'utilisation

L'ETH Library est le fournisseur des revues numérisées. Elle ne détient aucun droit d'auteur sur les revues et n'est pas responsable de leur contenu. En règle générale, les droits sont détenus par les éditeurs ou les détenteurs de droits externes. [Voir Informations légales.](#)

Terms of use

The ETH Library is the provider of the digitised journals. It does not own any copyrights to the journals and is not responsible for their content. The rights usually lie with the publishers or the external rights holders. [See Legal notice.](#)

Download PDF: 22.11.2024

ETH-Bibliothek Zürich, E-Periodica, <https://www.e-periodica.ch>

Ausführung
samtlicher
Innenausbauten



- Türen aller Arten
Schränke + Küchenausbauten
Fensterausbauten
- Täfer + Decken
Schalldichte Konstruktionen
Trennwände + Verschalungen
- Moderne Buffetanlagen
Bar- + Kühlkorpusse
Einbausitzgruppen
Tische + Bestuhlungen
- Ladeneinrichtungen
für alle Branchen
Einzelmöbel · Vitrinen
Schaufensterausbauten
Komplette Coiffeureinrichtungen
für Damen- + Herrensalons

Karl Steiner

Bauschreinerei + Möbelfabrik
Ladenausbau
Coiffeureinrichtungen

Zürich 11/50
Hagenholzstraße 60
Telefon 46 43 44

2

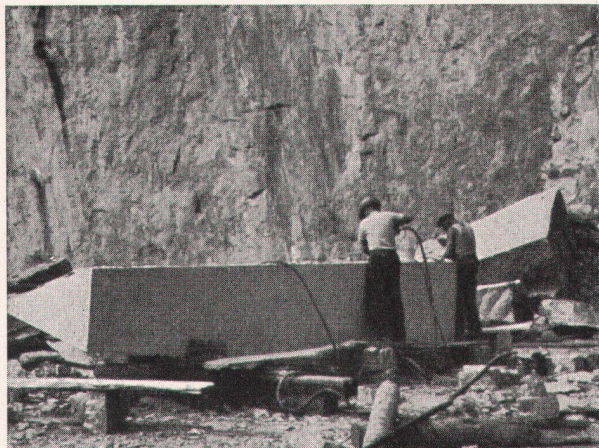
GÖHNER NORMEN

die beste Garantie
für Qualität

Wir fabrizieren 535 ver-
schiedene Norm-Fenster u.
-Türen, ferner normierte
Kombi-Einbauküchen,
Luftschutz-Fenster u. -Türen,
Carda-Schwingflügel Fenster.
Verlangen Sie unsere
Massliste und Spezial-
prospekte. Besichtigen Sie
unsere Fabrikausstellung.

Hegibachstr. 47, Zürich 7/32
Telefon 051 / 24 17 80
Vertretungen in
Bern, Basel, St.Gallen, Zug,
Biel, Genève, Lugano

ERNST GÖHNER AG ZÜRICH



GRANIT UND MARMORARBEITEN

Granit und Marmor von Castione
Tessiner Granit hell und dunkel, Urner Granit

M. ANTONINI & CO., BELLINZONA
Schweizerische Granitwerke Gegr. 1865



Entwurf Max Bill Stuhl Mod. Nr. 477
SWB-Auszeichnung «Die gute Form 1955»
Goldmedaille X. Triennale Mailand

AG. Möbelfabrik Horgen-Glarus
Glarus

Telephon (058) 5 20 91

HORGEN-GLARUS

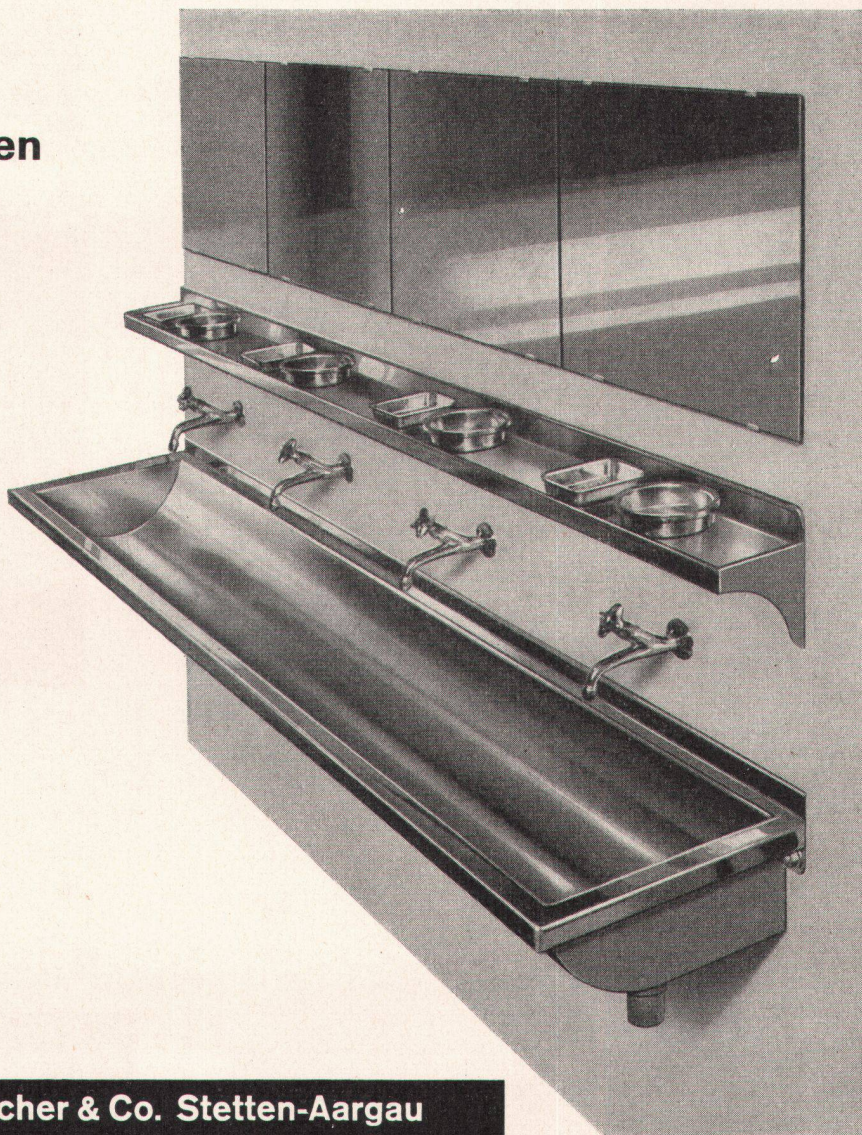
Belinox-Waschanlagen aus rostfreiem Stahl

Eigenschaften:

- hygienisch
- dauerhaft
- nehmen wenig Platz ein
- leicht sauber zu halten
- in jeder gewünschten Länge
lieferbar

Sehr geeignet für

Fabriken, Kinder- und
Ferienheime, Kasernen,
Werkstätten usw.



Belinox

F. Loertscher & Co. Stetten-Aargau

Orgelbau

ORGELN FÜR KIRCHE UND KONZERTSAAL - HAUSORGELN

Th. Kuhn AG., Männedorf

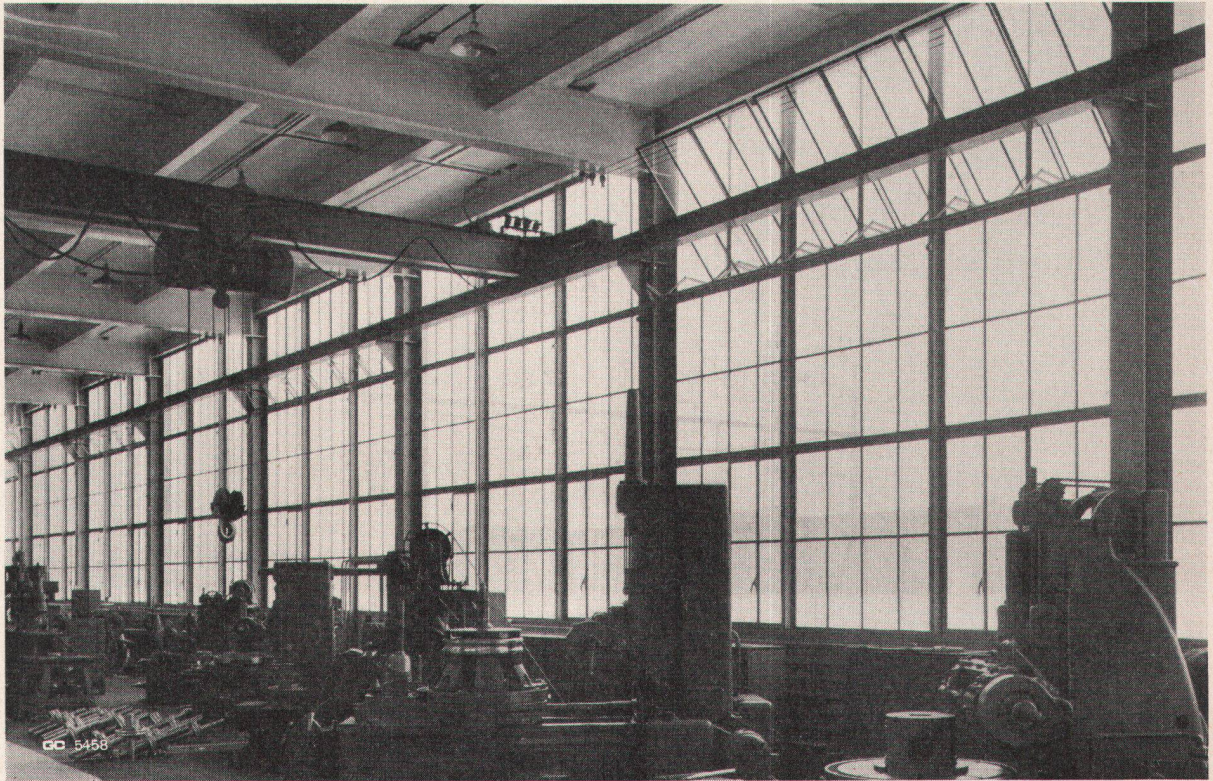
SANITÄRE ANLAGEN · WARMWASSER-VERSORGUNGEN

NORDSTRASSE 67
TELEPHON 280674

FRITZ WITSCHI · ZÜRICH 6

GC

Stahlfenster Geilinger & Co. Winterthur



Ausführung durch Gemeinschaftsunternehmung

AG. Heinr. Hatt-Haller Zürich



HOCH- u. TIEFBAU

DURAG-HOLZ

für Wände und Decken in Wohnbauten, Geschäftshäusern, Kirchen, Kinos usw., konserviertes Holz in spritzbarer Form, ein- und mehrfarbig

Dieser Werkstoff bietet im Innenausbau für fugenlose Wand- und Deckenbeläge umwälzende Möglichkeiten, sei es in dekorativer Gestaltung oder in thermischer und akustischer Isolation.

Nebst der üblichen Handwerkergarantie gewähren wir eine 3jährige Fabrikgarantie.

Kostenlose Einführung in die Verarbeitungstechnik.

Verlangen Sie unverbindlich Prospekte und Muster von der Alleinherstellerin:

DURAG AG, Däniken SO Telefon 062/61281.



Basel: Sandoz AG, chem. Fabrik

Thermopane ist ein Produkt der
SA Glaces & Verres «Glaver» (Belgien)

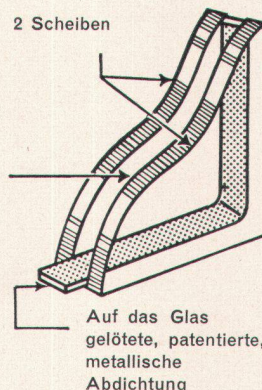


Ein Rahmen =
nur zwei Flächen zu reinigen

Zwischenraum für die
filtrierte, trockene, isolierende
Luft.

Der luftundurchlässige
Zwischenrahmen garantiert
eine gleichbleibende
Isolierung.

Ein feuchtigkeits-
aufnehmender chemischer
Stoff ist überflüssig.



Benützen Sie eine Verglasung, die sämtliche Vorteile
der Doppelverglasung besitzt, ihre Nachteile nicht
kennt und zudem zahlreiche weitere Vorzüge aufweist.

Wählen Sie die isolierende Verglasung

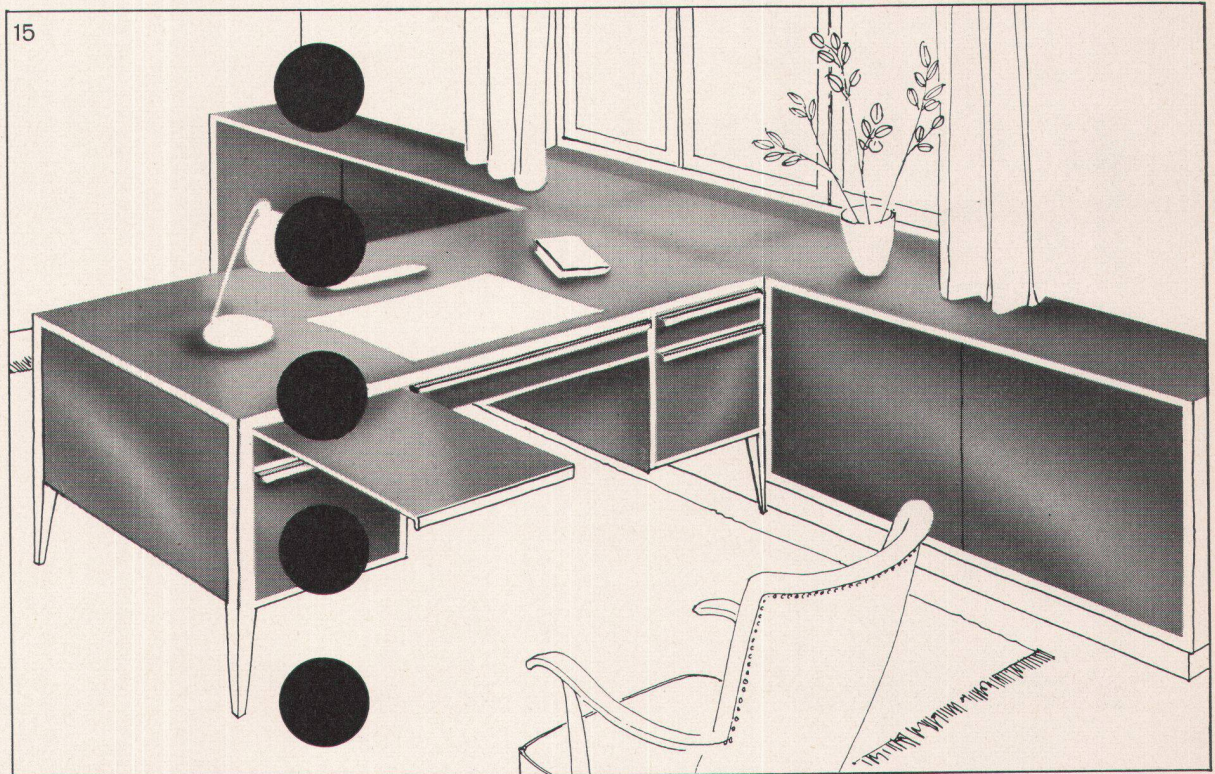
T H E R M O P A N E

Kurze Lieferfrist! Verlangen Sie Prospekte und Offerten!

Generalvertretung für die Schweiz:

Jac. Huber & Bühler Flachglas en gros **Biel 3** Postfach
Tel. (032) 3 88 33

FORMICA – der neuzeitliche Belag



Kunstharz-Platte

farbecht

unempfindlich gegen
Flüssigkeiten

hitzebeständig bis 130°

müheles blitzsauber
zu halten

bleibt ein Leben lang
schön

Achten Sie
auf den Garantiestempel
FORMICA,
beharren Sie auf
FORMICA –
es lohnt sich!

Lieferung und Verarbeitung
der FORMICA-Platten
durch das Schreinergerwerbe

FORMICA ist der ideale Belag für jede Oberfläche, die starker Benützung ausgesetzt ist. Mit FORMICA belegte Tische, Wände, Regale, Korpusse, Schalter, Sitze etc. sind unempfindlich gegen aufschlagende Gegenstände, siedendes Wasser, verschüttete Flüssigkeiten und sogar gegen Cigaretteglut. Müheles ist auch das Reinigen: Mit einem feuchten Lappen entfernt man im Handumdrehen Schmutz und Flecken jeder Art und zaubert wieder die attraktive FORMICA-Oberfläche hervor.

FORMICA ist in vielen ansprechenden Dessins und Farben erhältlich und lässt sich jeder Farbtönung harmonisch anpassen. FORMICA bringt ein modernes, hygienisches, dekoratives Element in die Innenarchitektur der Küchen, Badezimmer, Ladengeschäfte, Ateliers etc.

FORMICA muss nie ersetzt werden – **die ersten Kosten sind die letzten.**

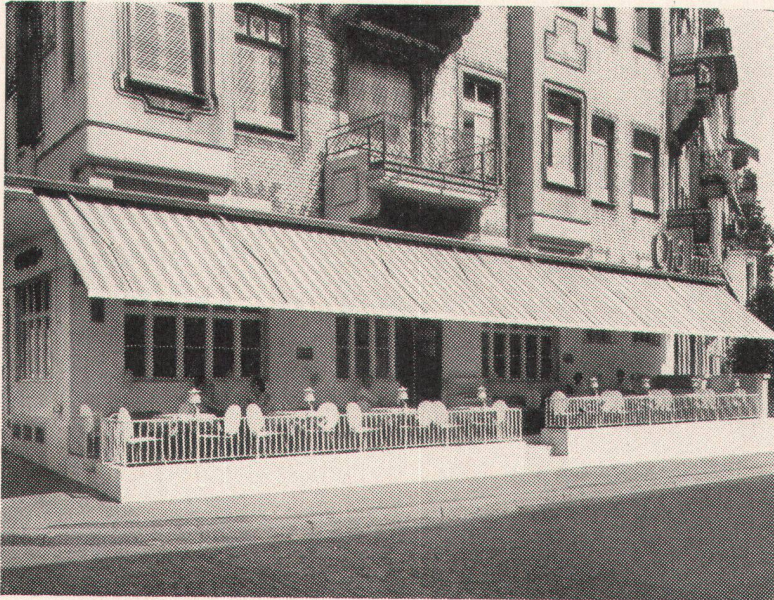
FORMICA
LAMINATED PLASTIC

Muster und Prospekte durch die offiziellen Vertreter:

BASEL: P. Matzinger, Steinenberg 5 Tel. (061) 22 78 45
BERN: Joh. Steimle, Rosenweg 37 Tel. (031) 5 64 66
GENÈVE: A. Dumont, 19 Bd. Helvétique Tel. (022) 36 90 33
LAUSANNE / VEVEY und Fil.: Gétaz-Romang-Ecoffey S.A.
LUZERN: S.A.C.I.L., Segherie de Viganello Tel. (091) 2 25 45
LUZERN: F. J. Obrist Söhne A.G., Reussinsel Tel. (041) 2 11 02
ZÜRICH: Aktien-Gesellschaft Ostag, Zimmerlistr. 6 Tel. (051) 52 61 52

Delegierter für die Schweiz von Thos. De la Rue & Co. Ltd., London, Plastik-Abt.:
F. Paux, 9 Chemin de Mornex, Lausanne

SchenkerStoren



Moderne Terrassen-
und Schaufenster-Beschattungen

Neuzeitliche Lamellen-
Rollstoren und Raffstoren für Geschäfts-
häuser, Verwaltungen und Privat

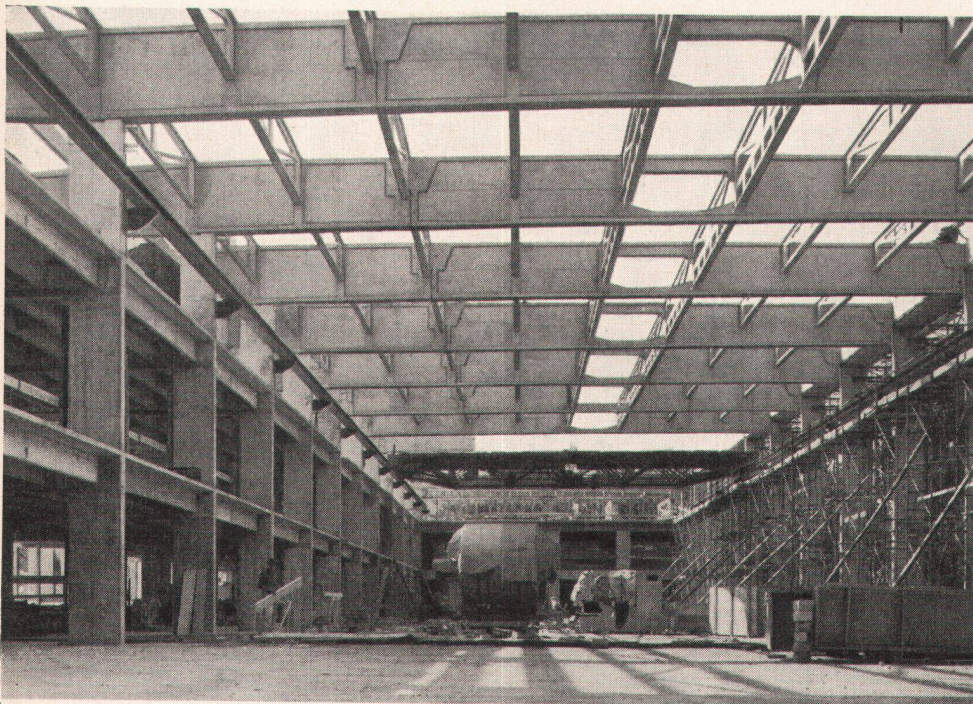
Dunkelstoren
für Röntgenzimmer und Projektionssäle

Spezialausführungen von der einfachsten
bis zur vollkommensten Anlage

Filialen in:

Zürich - Basel - Bern - Luzern -
Lausanne - Lugano

Storenfabrik Emil Schenker AG., Schönenwerd



Vorgespannte Dachbinder
und Fachwerkpfetten
eines Fabrikneubaues
Die Montage erfolgte mit
eigenem Personal
innert kürzester Zeit

Spezialfirma für hochwertige Betonwaren

Vobag

A. G. für vorgespannten Beton

ADLISWIL

Tel. (051) 91 68 44

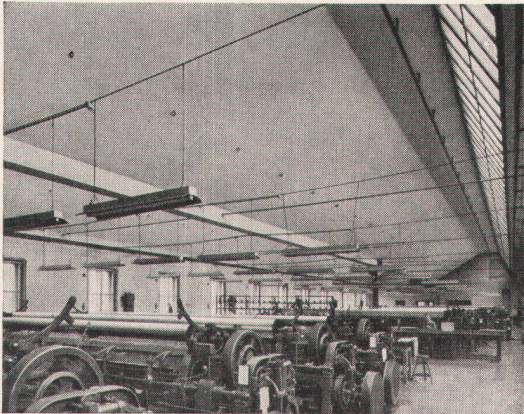


Müller-Strahlungsheizung

wirtschaftlich, architektonisch ideal, weil unsichtbar

Joh. Müller, Heizung und Lüftung A.G., Rüti/Zch.

Tel.: 055/23531



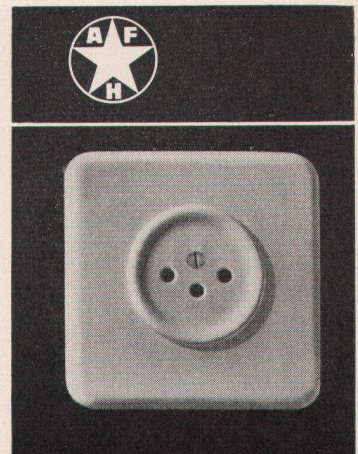
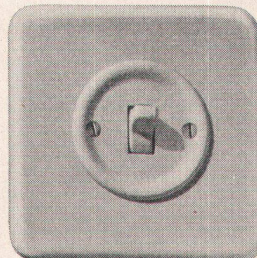
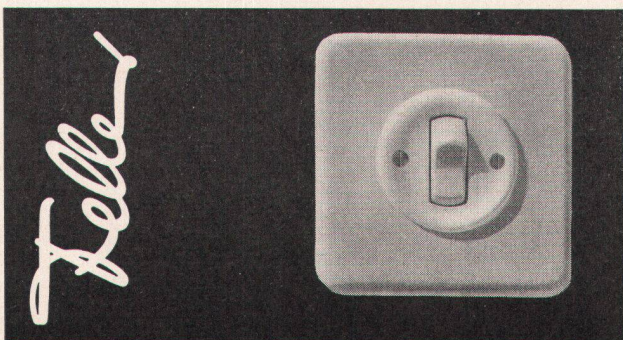
Webereisaaal Schweiz. Gesellschaft für Tüllindustrie AG, Münchwilen TG

BERNHARD HITZ, USTER

- Fugenlose SPRAY «LIMPET» ASBEST-
Akustik- und Schallschluckbeläge
- Feuerschutzbeläge
- Kondensations-Verhütungsbeläge

SPRAY «LIMPET» ASBEST-Schallschluckbeläge an den Shed-Untersichten – 500 m² – auf Holzfaserplatten-Deckenverkleidungen aufgespritzt.

Neuzeitliche Schalter und Steckdosen für Unterputzmontage
Adolf Feller AG. Horgen, Fabrik elektrischer Apparate



Die neue Einstück-WC-Anlage

ARLA spült störungsfrei und betriebssicher

ARLA besitzt eine korrosionsfreie Spülkastengarnitur

ARLA ist mit einem neuen genial konstruierten Bakelitsitz mit Scharnieren Modell «KERA» versehen

ARLA

Argovit Porzellan Laufenburg

mit Tiefpül- oder Ausspülklosett erhältlich



KERA-WERKE AG., LAUFENBURG AG

Fabrik für sanitäres und technisches Porzellan

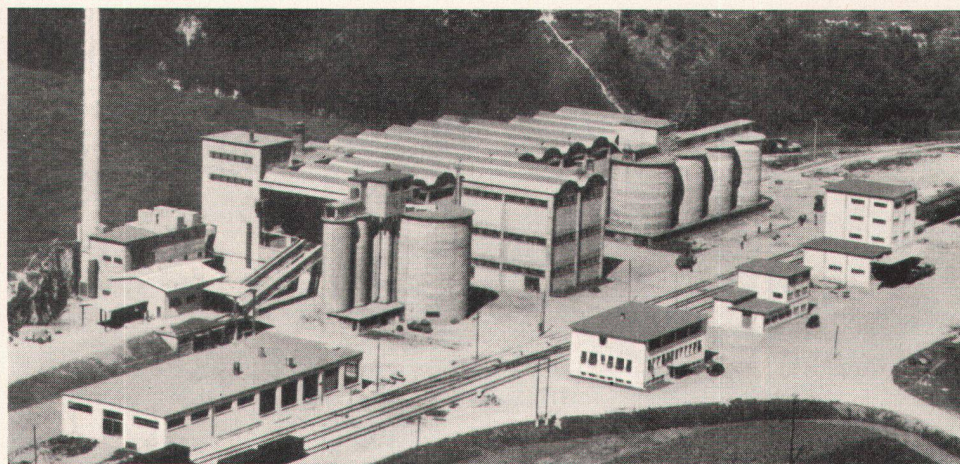
Bezugsquellen: Die Mitglieder des
Schweiz. Großhandelsverbandes der sanitären Branche

CHEMISCH - TECHNISCHE WERKE AG. MUTTENZ - BASEL

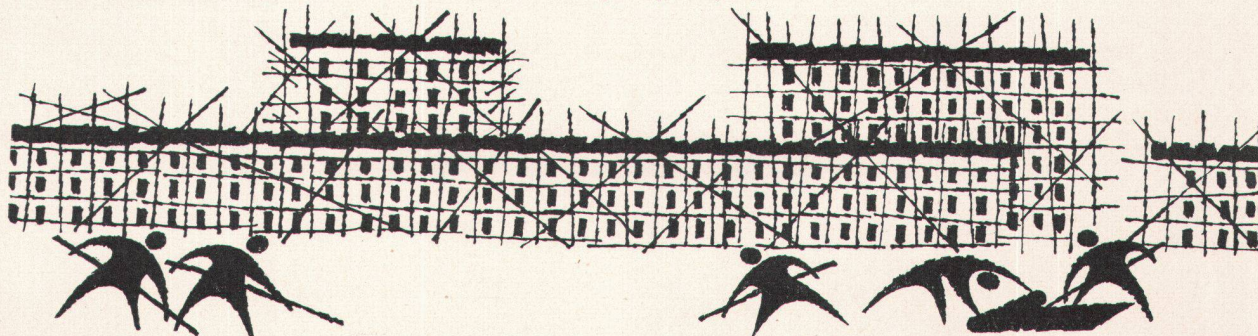


Die entscheidenden Vorteile des Flachdaches wurden auch bei diesen mit «CTW»-Dachpappen eingedeckten Bauten erzielt:

- absolute Wasserdichtigkeit
- große Wirtschaftlichkeit bei langer Lebensdauer
- beste therm. Isolierung
- maximale Feuersicherheit
- rationelle Raumaussnutzung



Société des Chaux et Ciments, Eclépens (VD)

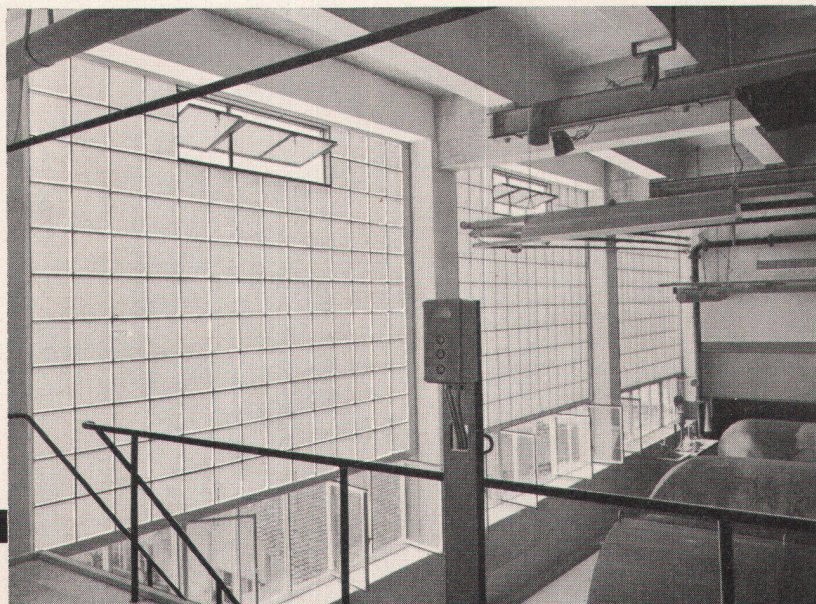


Ruppert, Singer & Cie. AG Zürich Glasbetonbau

Glas- und Spiegelmanufakturen

Vulkanstraße 116

Telephon (051) 525353



Auf kleinstem Raum – die größte Leistung

In der Kombination «Apartment» (Patent angemeldet) sind auf einer Grundfläche von **1,2 m × 60 cm** folgende Apparate untergebracht:

Spültrog, rostfrei, mit Abtropfteil und Becken, 300 × 340 mm

2 Kochplatten, ϕ 180, 7fach reg.

Backofen, 380 × 320 × 200 mm

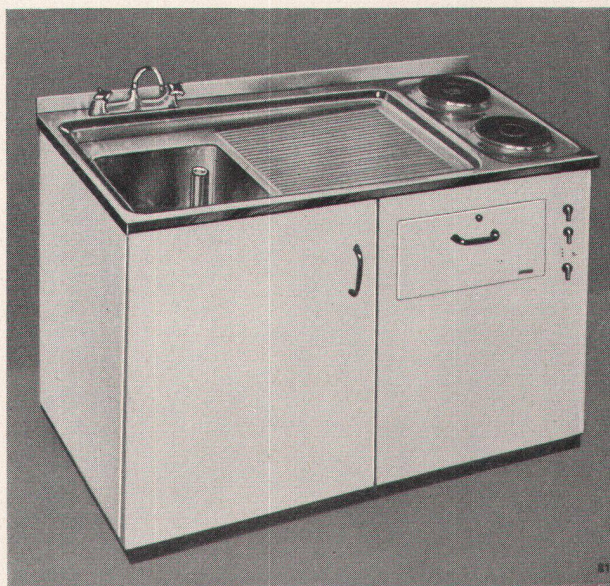
Heißwasserspeicher, 30–75 Liter, mit Eisen- oder Kupferkessel

Mischbatterie, verchromt

Kehrichteimer-Kippvorrichtung, mit ganzem Kasten, feuervermaillert

Zu- und Ablaufleitungen, mit Ventilen und Abstellhähnen

**Die Ideallösung
für Kleinwohnungen und Ferienhäuser**



Ergotherm AG. BIASCA



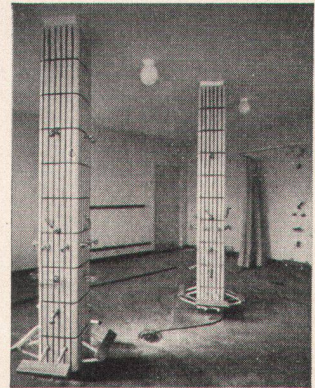
SPENGLER-SANITÄR-DACHDECKER

**GENOSSENSCHAFT
ZÜRICH**

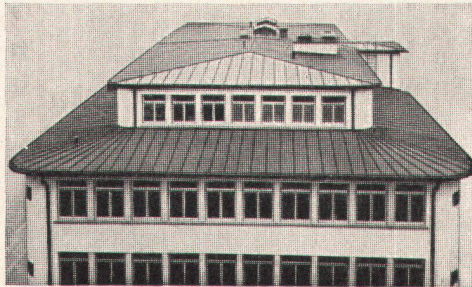
ZEUGHAUSSTRASSE 43 TELEPHON 23 07 36

Unser Grundsatz seit 45 Jahren:

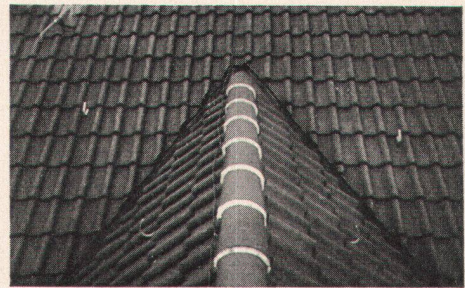
Zuverlässige Arbeit bei vorteilhaften Preisen



Sanitäre Installationen:
Duschenanlage in einem Schulhaus

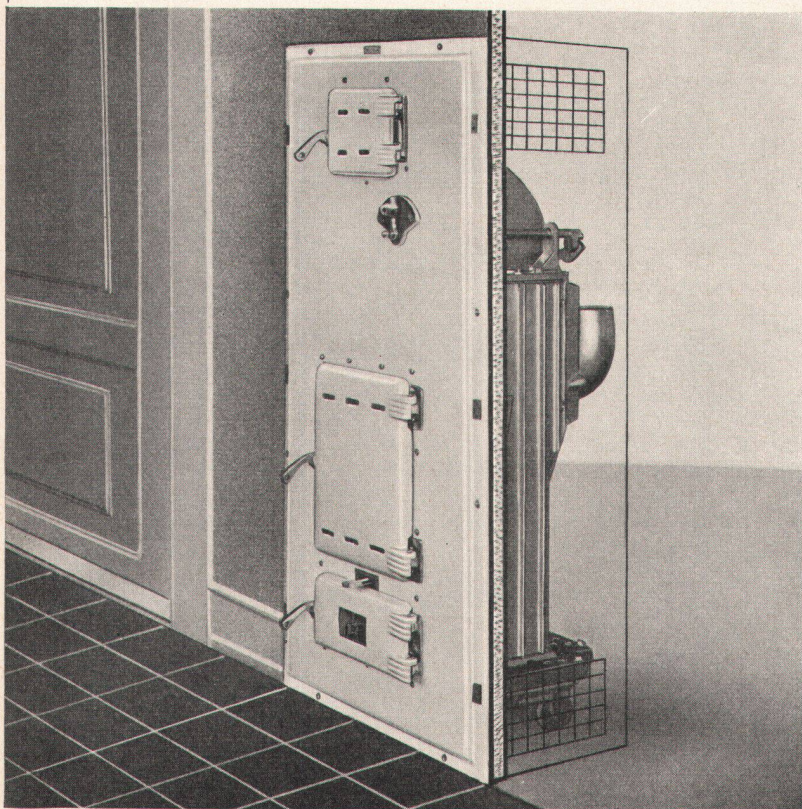


Spenglerarbeit: Blechdach (Kupfer)



Dachdeckerarbeit: Ausschnitt aus einem Ziegeldach

Gesunde und billige Wärme in Überfluß



Neu!

Ideale und staubfreie

Warmluftheizungen

für Wohnungen, Einfamilienhäuser, Siedlungen usw. dank dem neuesten Heizeinsatz

Granum-Domestic

Wirtschaftlich, sauber, billig
Beste Referenzen aus der ganzen Schweiz stehen zur Verfügung

Öl- und Kohlenöfen

in allen Preislagen und Größen

Unverbindliche
Offerten und
Prospekte durch



GRANUM AG NEUENBURG

Heizapparatefabrik

Telephon (038) 53487

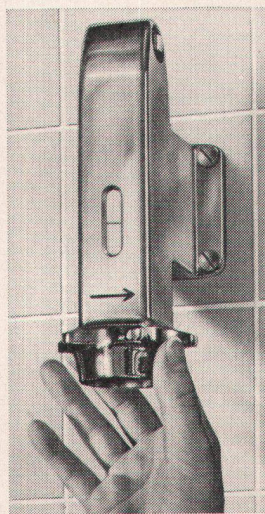


Sperrotex die isolierende Wand- und Deckenverkleidungsplatte

WILH. GACHNANG, WALD / ZH - Telefon (055) 3 11 49

Bild: Restaurantdecke in Eschen

Eine neue Kombination . . .



Konzentrierte, reine Toilettenseife und höchste Service-Reinlichkeit konnten bisher auf viel benutzten Toiletten noch nicht so vollkommen geboten werden, wie das jetzt mit dem neuen **Seifenspender SAPOR** möglich ist. SAPOR-Seife und SAPOR-Gerät erfüllen diese beiden Bedürfnisse gleichzeitig. Nun kann auch dieser Teil der Toiletten hygienisch vollendet werden.

Der Sanitär-Großhandel gibt Ihnen gerne Auskunft über diese massive, sparsame, betriebs- und diebessichere Neu-Konstruktion. Referenzen werden vom Hersteller dieses Schweizerproduktes gerne mitgeteilt.

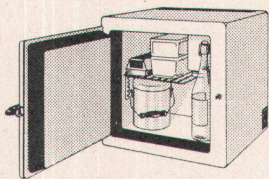
AUGUST BELZ GOLDACH (SG)

Telefon (071) 4 13 71

SIBIR

SIBIR

in der Schweiz
der meistverkaufte
Kühlschrank



Kühlschrank für jedermann
SIBIR-Einbau-Kühlschränke
sind besonders vorteilhaft

DIAMANT
Mark gesch. Patente angem.
SUPER FINISH

Das feinste Cimentrohr der Welt.

FREY & CIE.

Bremgarten Aargau
Tel. 057 - 71344 - 71566

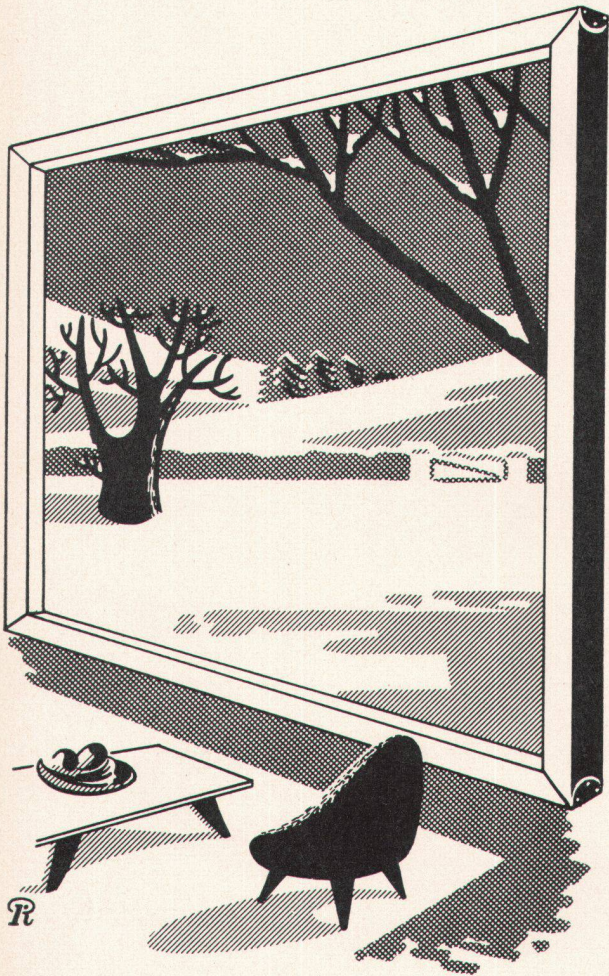
Zürich
Plattenstraße 50
Tel. 051 - 345640



Die geschliffene Abwasserleitung ist ein voller Erfolg

Baulänge 2 m, unarmiert, mit Normal- oder Glockenmuffen, Ø 30-125 cm

KOMFORT UND HELLIGKEIT



POLYGLASS

Verschanzen Sie sich hinter der **isolierenden Verglasung POLYGLASS**. Bekämpfen Sie die Kälte und den Lärm. Sparen Sie Heizkosten ein und verhindern Sie die Kondensation.

Das **Polyglass** setzt sich aus den mit dem neuen «**DUPLEX**»-Verfahren geschliffenen und polierten Kristallglasscheiben zusammen. Dank der idealen Planimetrie seiner Oberflächen bietet es die vollkommene Durchsicht ohne Verzerrung der Bilder.

Bitte verlangen Sie Auskunft:

Generalvertreter:

O. CHARDONNENS
Genferstraße 21 ZÜRICH 27



LES GLACERIES de la SAMBRE S.A.
AUVELAIS BELGIQUE

baukunst und werkform

vereinigt mit der Zeitschrift
«die neue stadt»

Monatsschrift für alle Gebiete
der Gestaltung

Ab Januar 1956 im vergrößerten
Heftformat mit neuer übersichtlicher
Gliederung. Jedes Heft enthält
8 Karten einer Baukartei,
die eine verlässige und kritische
Auswahl aus den Angeboten
der Bau- und
Zulieferungsindustrie darstellen.

Aus dem Inhalt des Jahrganges 1955:
Schulhausbau – Theaterbau –
Kirchenbau – Industriebauten –
Sozialer Wohnungsbau –
Bauten von Richard J. Neutra –
Das Ende des
hippodamischen Städtebaues –
Monomane Stadtplanung –
Die gute Industrieform –
Neues Serienporzellan –
Formschöne Gegenstände
im unschönen Heim.

Ferner in jedem Heft:
Der ausführliche Fachteil
mit Konstruktionsarten,
Detailplänen usw.;
fachliche Mitteilungen,
Wettbewerbe, Ausschreibungen;
Besprechungen von Tagungen,
Ausstellungen und Büchern.

Verlangen Sie unseren
ausführlichen neuen Prospekt.
Zu bestellen bei jeder
Buchhandlung oder direkt beim

Verlag, Nürnberg, Marienplatz 5

Bezugspreis:
Halbjahresabonnement DM 18.60
Jahresabonnement DM 37.20
Einzelheft DM 4.—
zuzüglich Porto

HUG BODENBELÄGE AG

ZÜRICH

Lavaterstraße 44-46
Telephon 23 69 81

- Steinholzböden**
Gummibandweberei AG Gossau
- Gummi-Cord-«X»-Beläge**
SIBIR Schlieren
- Flintkote-Strapazierbeläge**
Verbandsmühle Uznach



Carl Hohl's Erben AG

Dachpappenfabrik und Asphaltunternehmung
St. Gallen Zürcher Straße 207a Tel. 22 98 08

Im Neubau
Gummibandweberei AG
wurden von uns
folgende Arbeiten
ausgeführt:
Thermische Isolierung
auf den Betonschalen
Kiesklebedach
Gußasphaltbeläge.
Über 50jährige
Erfahrung

Schaufensteranlagen

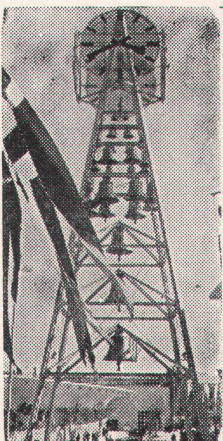
mit pat. Sessa-Profilen in Anticorodal und Bronze

Stahlbauteile Sessa-Norm.
Briefkasten Kellerfenster Schuhkratzroste

Luftschutz-Stahlbauteile Sessa-Norm.
Notausstiege Schutzraumtüren
Fensterschutzdeckel

J. SESSLER, METALLBAU

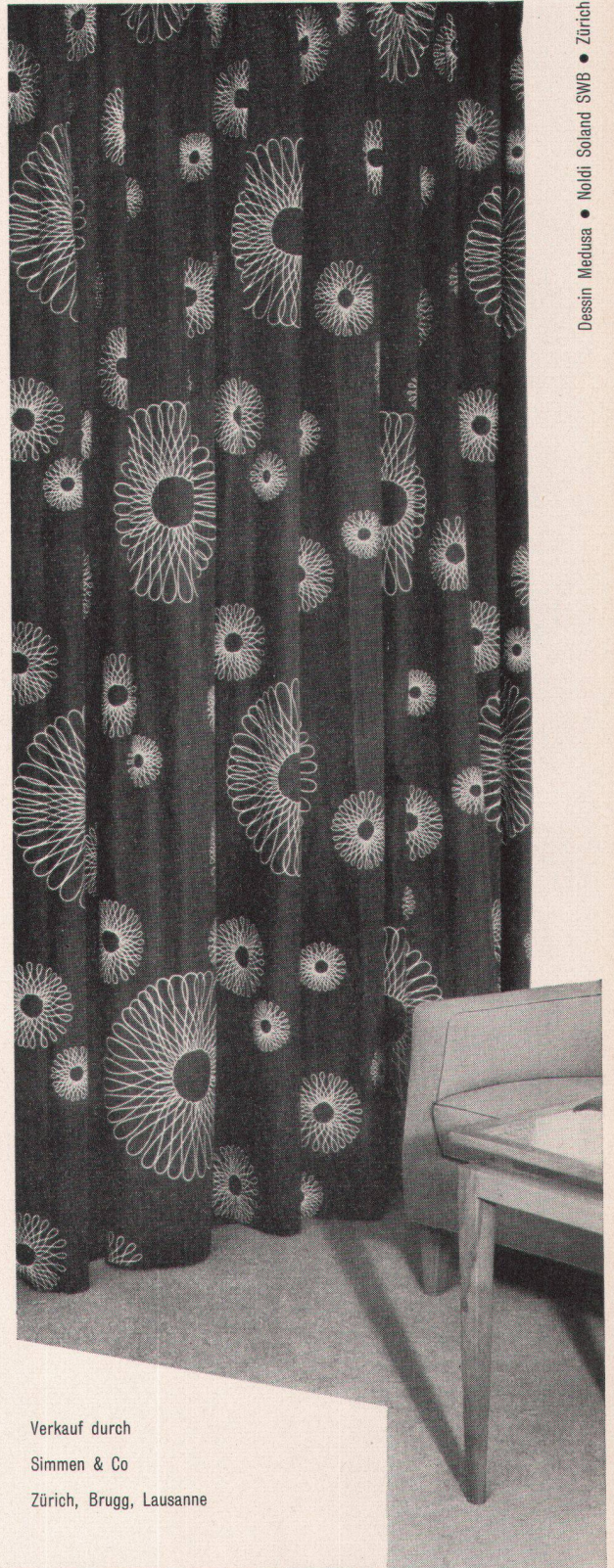
Zürich Hegibachstraße 52 Telefon 34 04 35



Glockengießerei Rüetschi AG., Aarau

Kirchenglocken
Neuanlagen
und Reparaturen
Statuen-
und Bildguß

Glockenturm
Schweiz. Landesausstellung
Zürich 1939



Verkauf durch
Simmen & Co
Zürich, Brugg, Lausanne

SOLAND-STOFFE

für
Wiederverkäufer
und
Architekten
durch Soland & Co, Zürich

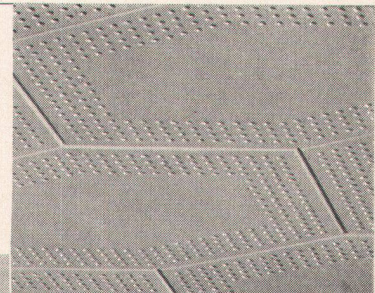



m+h

Guss- und Walzasphaltbeläge

MAURER & HÖSLI ZÜRICH

Strassenbauunternehmung

Gipsarbeiten
Stuckaturen
Architekturmodelle

.....

Lochplatten für
Ventilation und
Akustik

.....

Naturputze

.....

FRITZ GROB A.G.
ZÜRICH



INDUSTRIEBELEUCHTUNGEN

Baumann, Koelliker

A. G. FÜR ELEKTROTECHNISCHE INDUSTRIE ZÜRICH 1




Stahlschränke und neue Modelle
Garderobenständer + Patent+
in Anticorodal, zerlegbar

HARTMANN

ROLLADENFABRIK UND METALLBAU
HARTMANN & CO. AG, BIEL
BASEL, BERN, ZÜRICH, LUZERN, LAUSANNE

**Grosse
Objekte**



**Sorgfalt
bis ins kleinste
Detail**

JAKOB SCHERRER SÖHNE

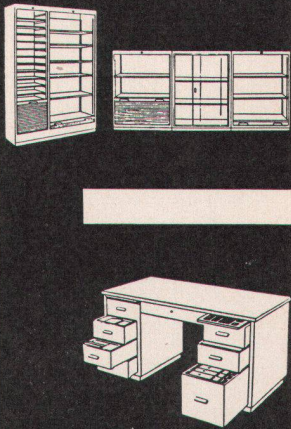
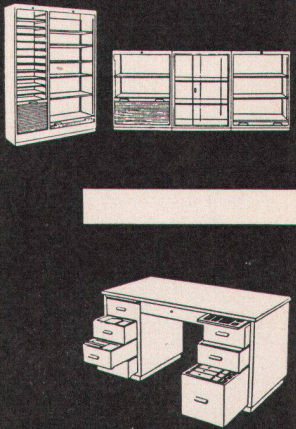
**Spenglerei
Zürich 2
Allmendstr. 7
Tel. 051/25 79 80**

**Einzelmöbel
oder komplette
Büroeinrichtung?**

Unser Fabrikationsprogramm umfasst die Herstellung von Einzelmöbeln, aber auch von ganzen Büroeinrichtungen. Zemp-Möbel sind bekannt für ihre solide, handwerkliche Bauart, rationelle Einteilung und schöne, ausgewogene Formgebung. Verlangen Sie Prospekte. Verkauf nur durch bewährte Fachgeschäfte.

**Rob. Zemp & Cie. AG.
Möbelfabrik
Emmenbrücke**

ZEMP

TL

Steinzeug-Bodenplatten
in verschiedenen Farben



Feuerfeste Produkte
Steine • Mörtel • Massen

Tonwerk Lausen AG

Hädrich

ZARGEN

Für Türen und Fenster in jeder Form und Grösse.
Türen- und Torbau für jeden Zweck



Fensterbänke
 Leichtmetall-Fenster
 Schaufensteranlagen
 Metallkonstruktionen
 Luftschutzbauteile
 Gepresste Profile
 Blech- und
 Schweisskonstruktionen

Eisen- und Metallbau
 Profilpresswerk

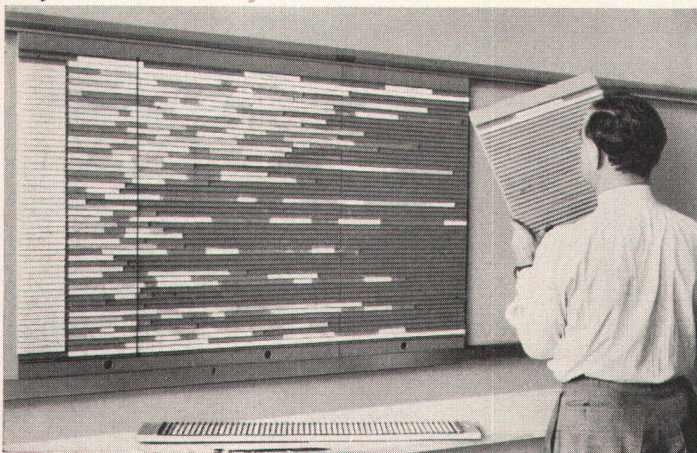
Jul. Hädrich & Co.
 Freilagerstrasse 29
 Zürich 9/47
 Telefon (051) 52 12 52

**VENTILATOR AG
STÄFA**

Spezialisiert seit 1890
Tel. (051) 930136



**Lufttechnische Anlagen
Befeuchtungs-Apparate
Elektrofilter**



GABS

Planungs- und Termintafeln

- Unbegrenzte, fortlaufende Planung von einer Tafel auf die nächste.
- Möglichkeit mit schmalen Legendentafeln sowie Kartenhaltern beliebig zu kombinieren.
- Eine Tafel 40 x 80 cm mit über 20 m Planung kostet nur Fr. 51.-.

Verlangen Sie Prospekt oder besuchen Sie uns an der MUBA, Halle XI, Stand 4172.

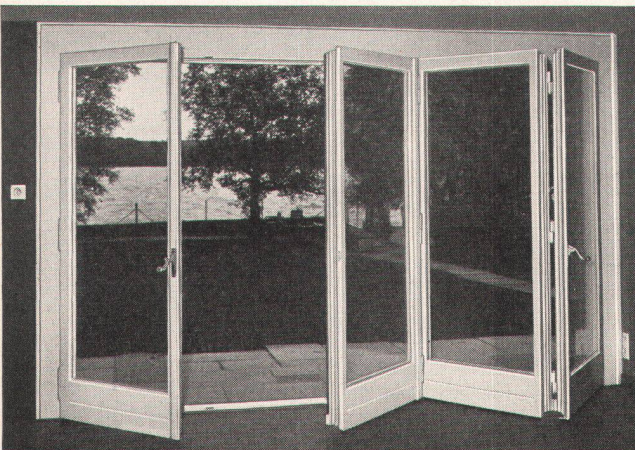
GABS Aktiengesellschaft, Wallisellen
Telephon (051) 93 25 93

Zentralheizungsfabrik

Berchtold & Co.

Gegründet 1871

Thalwil Telephon 051/92 05 01



Freien Blick in die Natur, Licht, Luft und Sonne

durch Falttüren und -fenster nach Syst. «Tlach» mit
USM-Patentbeschlägen Nr. 240

Besichtigen Sie unsere Modelle in der Schweizer Baumuster-Zentrale,
Talstraße 9, Zürich
Baumesse, Gurtengasse 3, Bern
Exposition permanente de la construction, 12, place Gare Melrose,
Lausanne

**BAUBESCHLÄGEFABRIK UND METALLBAU
U. Schärers Söhne, Münsingen**

Telephon (031) 68 14 37



**Türschoner
aus
Celluloid**

SCHLUND & CO
Celluloidwarenfabrik
ZÜRICH-ALTSTETTEN




Besser isolieren mit

Zellenbeton

Kann auf der Baustelle hergestellt und eingebracht oder in Platten jeder Größe geliefert werden. – Hervorragende Isolierwirkung. – Speziell für Flach- und Shed-Dächer, Mauer-Isolierungen usw. – Fäulnisfrei, feuerfest und frostsicher.

Kleines Gewicht
300 kg/m³
Wärmeleitzahl
0,06–0,07
Vorteilhaft im Preis

Favre & Cie. AG
Wallisellen ZH
gegr. 1891 Tel. (051) 93 20 11

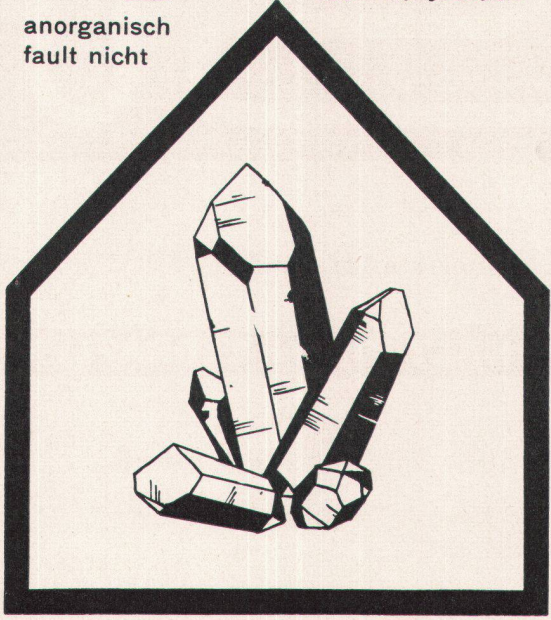


GLASFASERN AG.
Verkaufsbüro: Zürich
Nüschererstraße 30

VETROFLEX ISOLIERUNG

altert nicht

anorganisch
fault nicht




Stahltreppen Schaufensteranlagen Türen und Tore

Gebrüder Demuth & Cie., Baden Tel. (056) 2 54 44 / 2 59 54

American Colors



BERN FEDERWEG 22 TEL. (031) 94833 / 34

SPEED KING



Farben für alle Mehrfarbendrucke

Kunststeinfabrik

Otto Mayer, Bürglen

Kies- und Terrazzowerk

Tel. (072) 5 42 01 Bahnanschl. 8



Verkleidungsplatten

Treppen, geschliffen

Steinhauerarbeiten in den üblichen Ausführungen

Kunststeinsande in allen Farben

Kompostsilos OM und Kaminhüte OM

Gehwegplatten



GARTENMÖBEL

als Terrassenbestuhlung wirken vornehm und einladend. Ein Versuch lohnt sich!

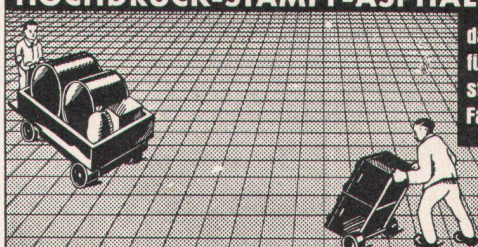
(Verkauf nur an Wiederverkäufer)

Basler Eisenmöbelfabrik AG

Sissach vorm. Th. Breunlin & Co.

Telefon  7 44 61

TRAVERS
HOCHDRUCK-STAMPF-ASPHALT-PLATTEN



das beste Material für stark beanspruchte Fabrikböden

BAUBEDARF ZÜRICH AG.
ZÜRICH

Heizung Sanitär



STRÄSSLE

Telephon (051) 24 63 30

Zürich 8 Färberstrasse 8



JOHNS-MANVILLE BODENBELÄGE

ASPHALT-TILE + TERRAFLEX

BERN: **FLACHDACH- & TERRASSENBAU AG**

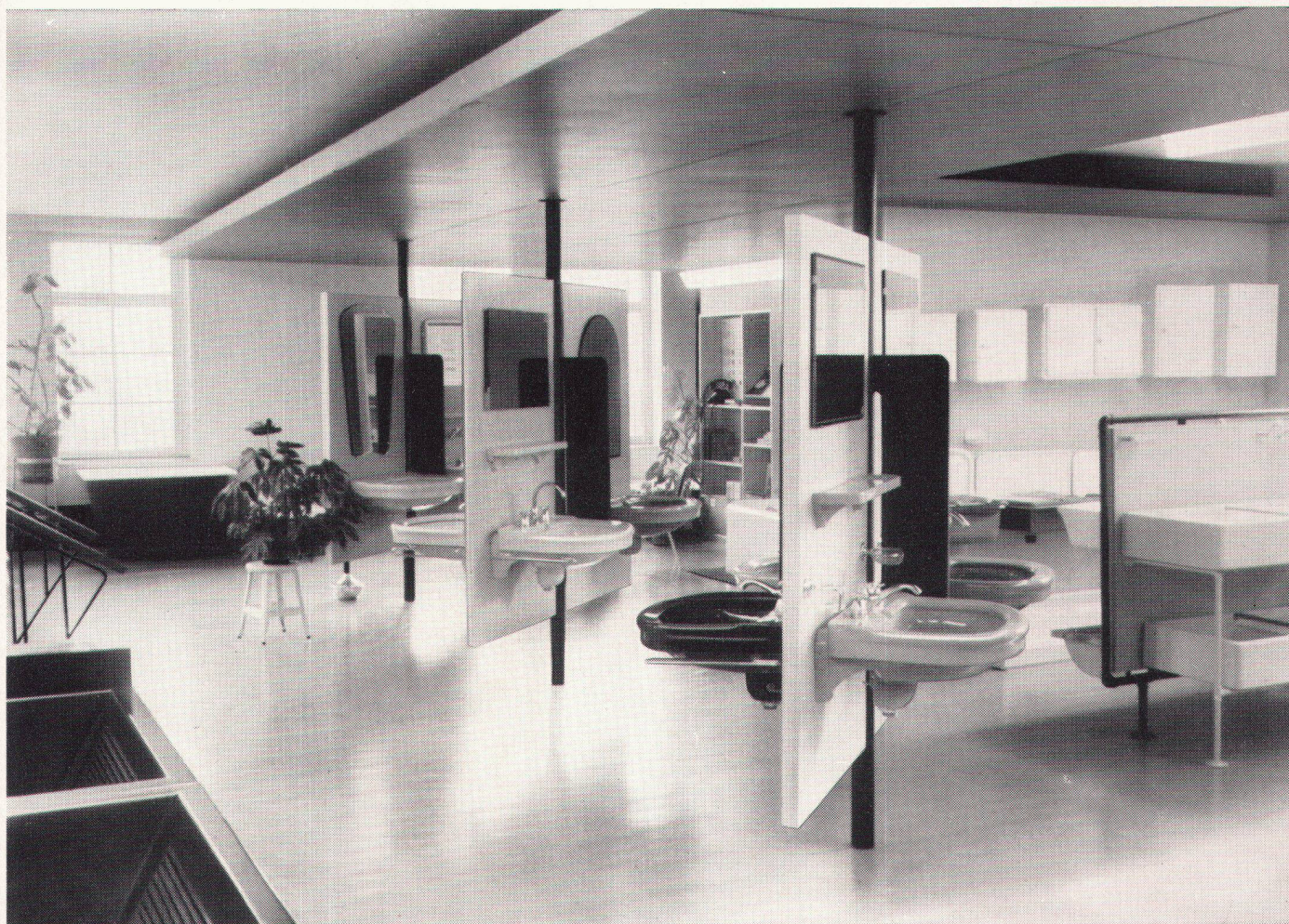
Marktgasse 37

Tel. (031) 23989

ZÜRICH: **SPONAGEL & CIE.**

Sihlquai 139-143

Tel. (051) 427600



Die SABEZ-Ausstellung

gibt einen umfassenden Überblick über das ganze Gebiet des neuzeitlichen sanitären Apparatebedarfes und erleichtert Ihnen die Wahl.

Besuchen Sie unsere Ausstellung. Die kleine Mühe macht sich reichlich bezahlt.

SABEZ

SANITÄR-BEDARF AG ZÜRICH 8

Kreuzstraße 54, Telephon 051/24 67 33

Wasserdichte Isolierungen

Kiesklebedächer

Bedachungs-

und Bausoliermaterial

Zürich 46 Tel. 051/46 9104

DACHPAPPENFABRIK

SÜSSMANN

**Weshalb ist wohl
gerade Linoleum
der in der Schweiz
meistverlegte
Bodenbelag?**

Weil es unvergleichlich vielseitiger in Struktur und Farben – weil es fugenlos, weniger kratz- und schmutzempfindlich – weil es in Anschaffung und Pflege sparsamer ist.

Neue Kreationen in Dessins und Farben sind im Entstehen; fordern Sie Muster oder Kataloge an.

Linoleum ist der Bodenbelag, mit dem sich planen läßt.



LINOLEUM



Super-Ombre mit Längsfilet 1714/21

Klaus Fischer BSR

Linoleum wird in 2 m breiten Bahnen geliefert und vom Fachmann äußerst rasch und peinlich exakt verlegt.

Die Baumessen in Zürich, Bern, Lausanne und Bellinzona bieten Gelegenheit zu unbeflüßter Orientierung.

LINOLEUM

