

Zeitschrift: Das Werk : Architektur und Kunst = L'oeuvre : architecture et art
Band: 43 (1956)
Heft: 3: Einfamilienhäuser

Werbung

Nutzungsbedingungen

Die ETH-Bibliothek ist die Anbieterin der digitalisierten Zeitschriften. Sie besitzt keine Urheberrechte an den Zeitschriften und ist nicht verantwortlich für deren Inhalte. Die Rechte liegen in der Regel bei den Herausgebern beziehungsweise den externen Rechteinhabern. [Siehe Rechtliche Hinweise.](#)

Conditions d'utilisation

L'ETH Library est le fournisseur des revues numérisées. Elle ne détient aucun droit d'auteur sur les revues et n'est pas responsable de leur contenu. En règle générale, les droits sont détenus par les éditeurs ou les détenteurs de droits externes. [Voir Informations légales.](#)

Terms of use

The ETH Library is the provider of the digitised journals. It does not own any copyrights to the journals and is not responsible for their content. The rights usually lie with the publishers or the external rights holders. [See Legal notice.](#)

Download PDF: 22.11.2024

ETH-Bibliothek Zürich, E-Periodica, <https://www.e-periodica.ch>

FLINTKOTE



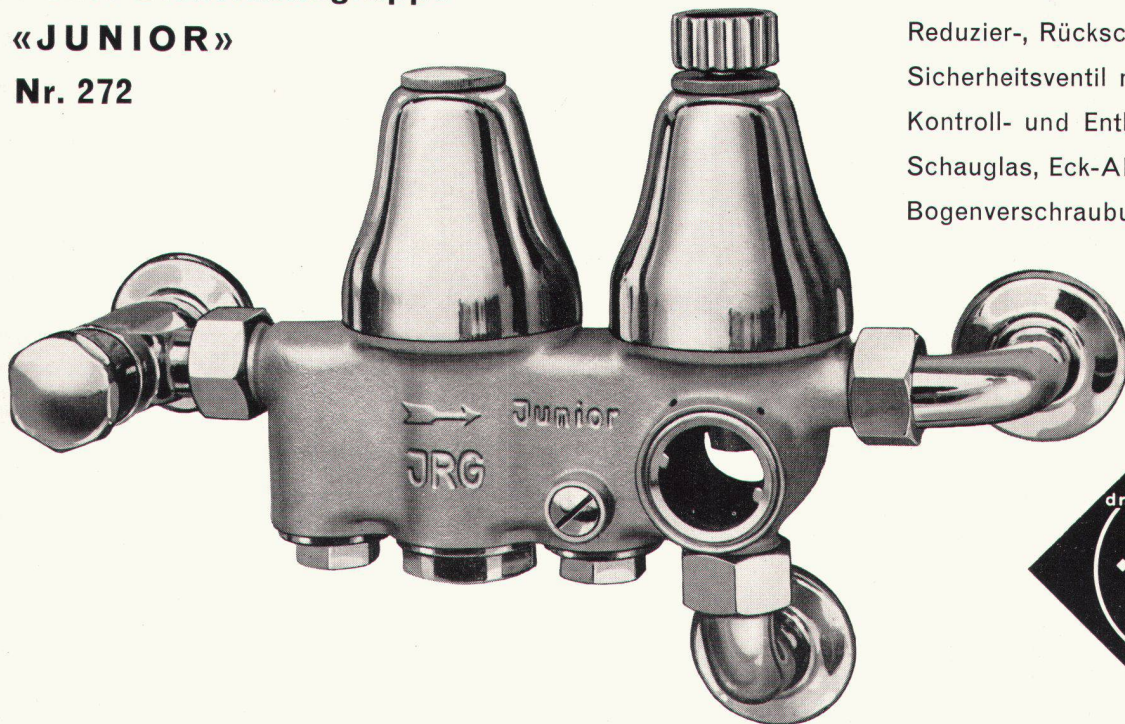
unverwüstlicher
BODENBELAG
für Lager-, Speditions- und
Fabrikräume
riß- und staubfrei, gleitsicher

WANNER & CO. A-G., HORGEN

Boiler-Sicherheitsgruppe

«JUNIOR»

Nr. 272



aus Bronze, Filter,
Reduzier-, Rückschlag- und
Sicherheitsventil mit
Kontroll- und Entleerungsmutter,
Schauglas, Eck-Abstellventil,
Bogenverschraubungen

drum seit je...

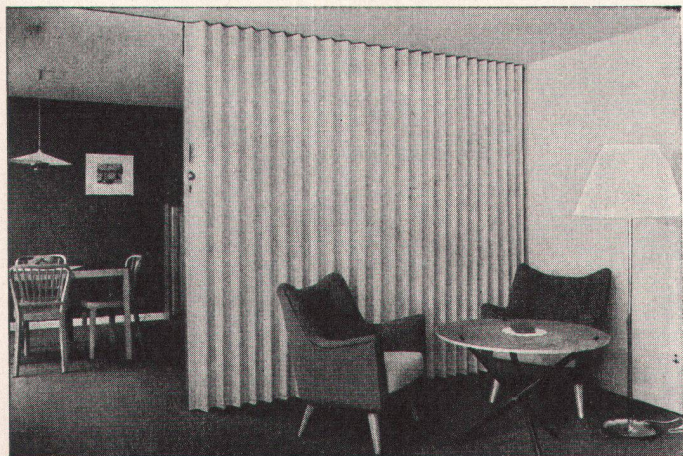
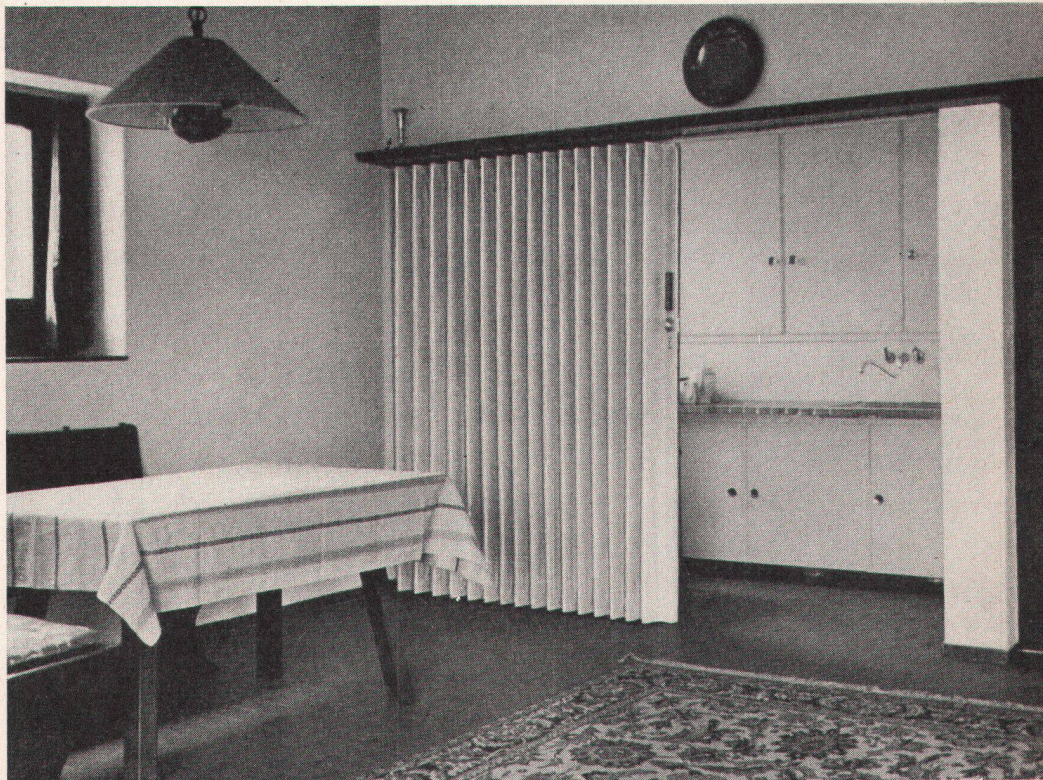
JRG

J+R GUNZENHAUSER AG SISSACH METALLGIESSEREI+ Tel. (061)
ARMATURENFABRIK 85 14 71

Modernfold

Harmonikatüren

nach Maß



Modernfold

Harmonikatüren

bringen Farben in Ihr Heim

Modernfold-Harmonikatüren sind gute handwerkliche Arbeit – **Maßarbeit**. Jede Türe wird einzeln, entsprechend den räumlichen Verhältnissen und den individuellen Wünschen der Kunden fabriziert.

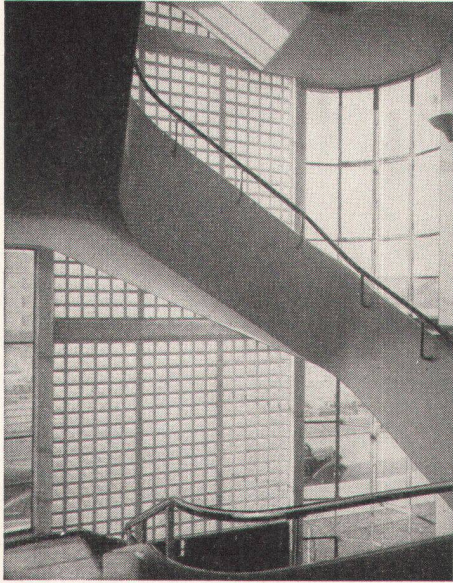
Wählen Sie das Kunstleder in einer klingenden Farbe oder in einem gebrochenen Ton – immer wird die Modernfold-Türe zu einer Zierde Ihres Heimes. Sie wirkt elegant und äußerst dekorativ. Durch ihre schlichte Vornehmheit verleiht sie dem Raume eine gepflegte Note.

Die Konstruktion der Modernfold-Harmonikatüre ist sehr solid, äußerst einfach und praktisch; sie benötigt keine Bodenschiene, keinerlei Wartung und ist sehr leicht und geräuscharm zu bedienen.

In Privathäusern und Wohnungen sind Modernfold-Harmonikatüren die ideale Lösung jeglicher Abschluß- und Unterteilungsprobleme.

Bitte verlangen Sie Prospekte, Offerten oder Vertreterbesuch durch

Erba AG, Erlenbach ZH Holz- und Metallwarenfabrik • Tel. (051) 904242



Walther & Müller Glasbau AG Bern

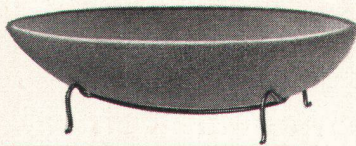
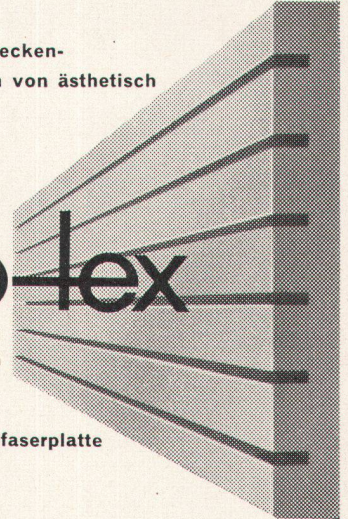
Telephon (031) 2 49 12

**Glasbausteine - begeh- und befahrbare
Glasbeton-Oberlichter**

Sie bildet isolierende Decken-
und Wandverkleidungen von ästhetisch
einwandfreier Wirkung:

griso lex

die schweizerische Holzfaserplatte
von schönster Struktur



Por-o-Por



F. G. Funk Uetendorf/Be



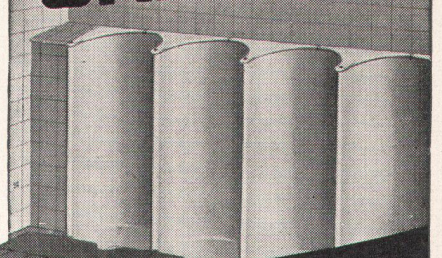
Neue formschöne Por-o-por
Modelle. Verlangen Sie Pro-
spekte im Fachgeschäft oder
beim Hersteller.

Ernst URINOIRS

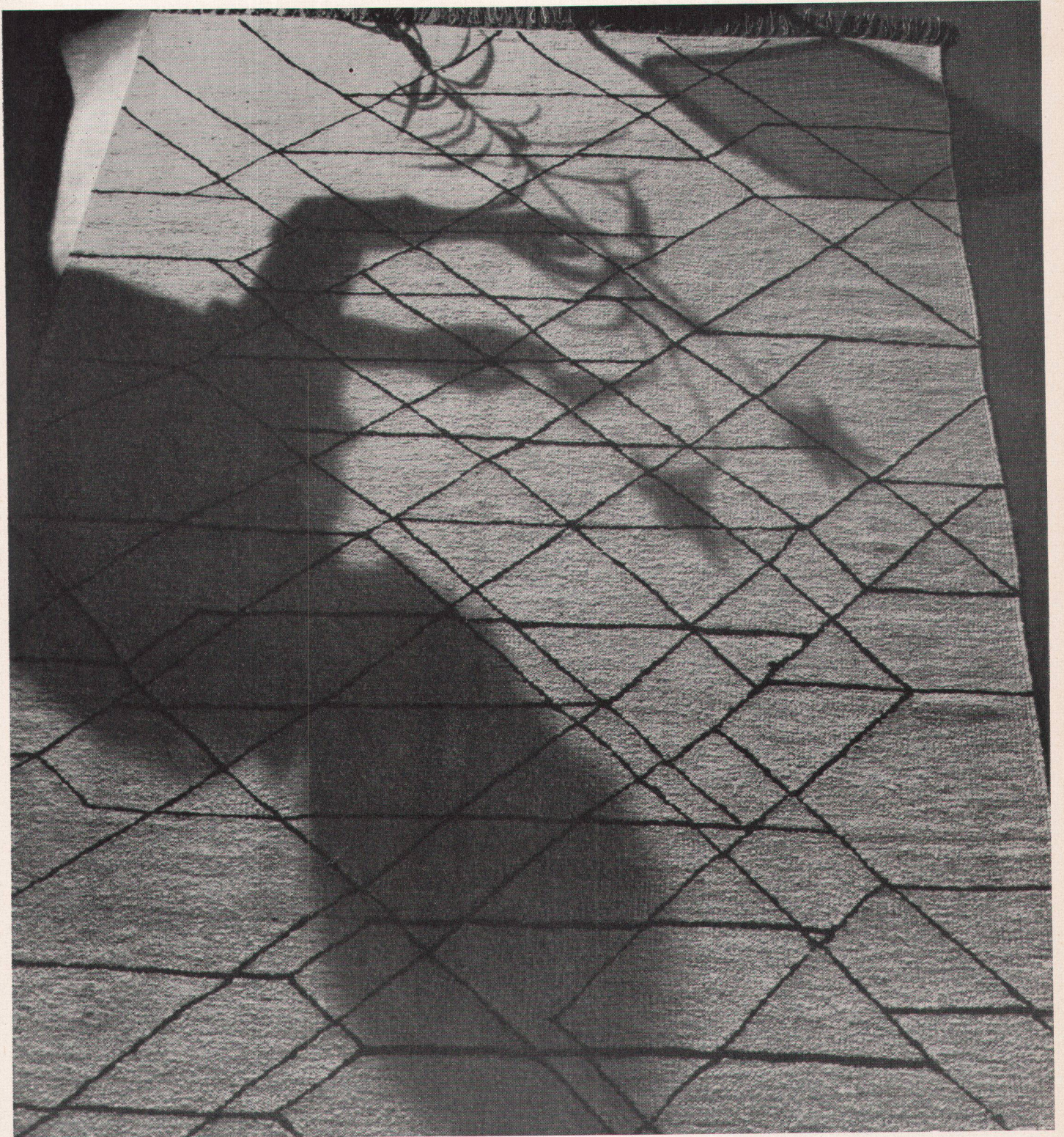
Einfache Reinigung
Ohne Wasserspülung
geruchlos
Trocken-
Desinfektions-
verfahren

F. ERNST, ING. AG. ZÜRICH

Weststr. 50/52 Telefon (051) 33 60 66



25 JAHRE HELUAN



Der Heluan-Teppich hat sich in den vergangenen 25 Jahren reichlich bewährt. Er besteht aus reiner, ungefärbter Schafwolle, die - von Beduinen von Hand gesponnen - beinahe unbegrenzt haltbar ist. Praktisch unempfindlich gegen Schmutz und Staub,

versieht der Heluan jahre- und jahrzehntelang seinen Dienst. Prägnant in Farbe und Dessin, ist er ein charaktervolles Stück der Inneneinrichtung. Der Heluan kostet, gewaschen und mottensicher ausgerüstet, Fr. 108.- per m² für die naturfarbene Ausführung.

Schuster

Zürich, Bahnhofstraße 18, Tel. (051) 23 76 03
St. Gallen, Multergasse 14, Tel. (071) 22 15 01

Verkaufsstellen in:

BASEL

Paul Matzinger
Sandreuter & Co. AG

Steinenberg 5
Marktplatz

Tel. (061) 22 78 45
Tel. (061) 22 38 60

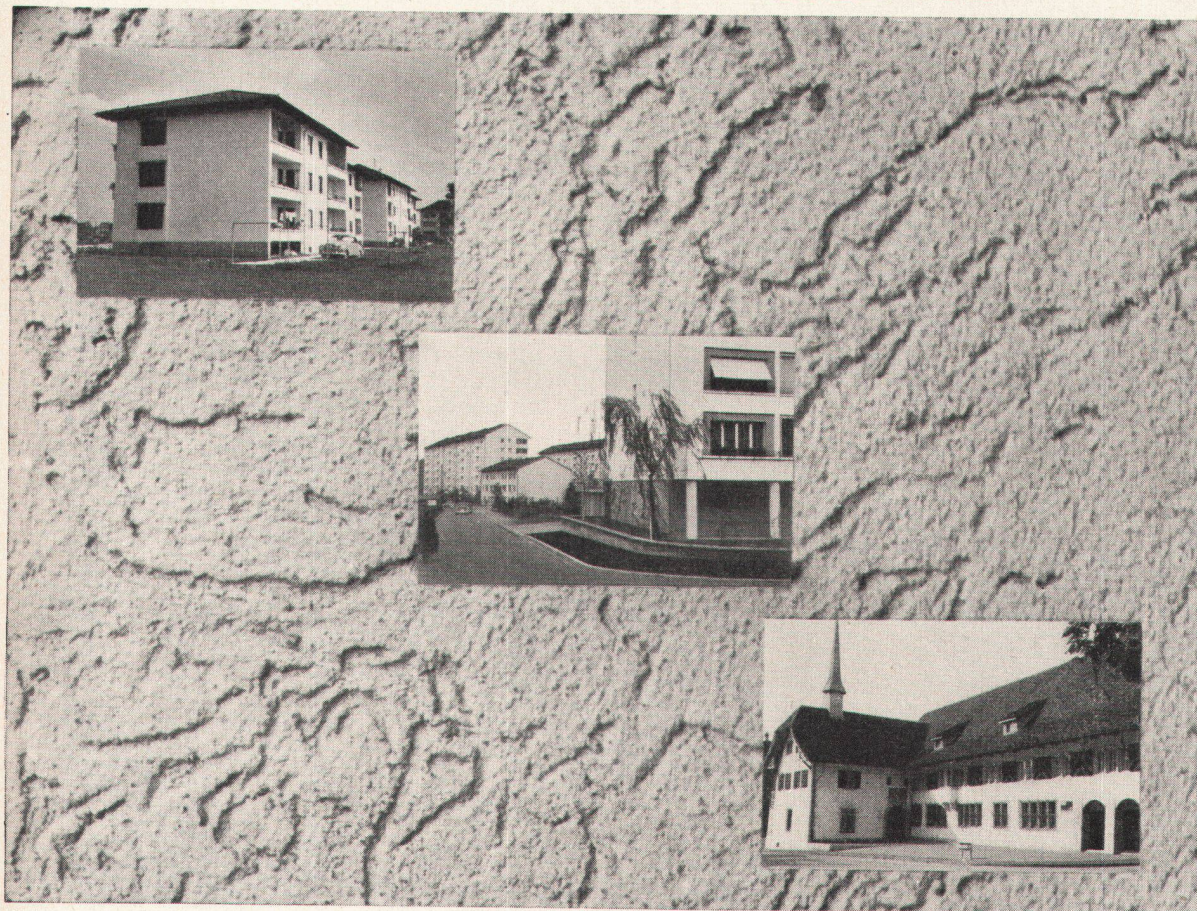
BERN

Max König SWB

Herrengasse 30

Tel. (031) 9 00 78

Für jedes Gebäude **JURASIT-EDELPUTZ**



Terrazzo- & Jurasitwerke AG Bärschwil (SO) Telephon (061) 89 61 11 / 89 61 12

GC-Kipptore in 8 Normalgrössen
Geilinger & Co., Winterthur



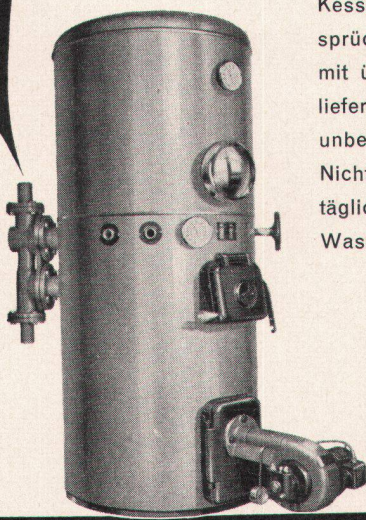


HEIZUNG +

WARMWASSER

Wenn Sie bauen ...

... einen modern eingerichteten Haushalt haben, gesellschaftliche Verpflichtungen, sehr oft Gäste beherbergen ... dann sollten Sie den HOVALTHERM-Kessel wählen! HOVALTHERM wurde für Ihre Ansprüche geschaffen: Er ist ein Zentralheizungskessel mit überdurchschnittlich hohem Wirkungsgrad und liefert Ihnen dazu im Sommer und Winter praktisch unbeschränkt Warmwasser zu niedrigen Kosten. Nicht wahr, gerade das brauchen Sie doch für das tägliche Bad, die Dusche, die Geschirrspül- und die Waschmaschine, das Putzen usw.



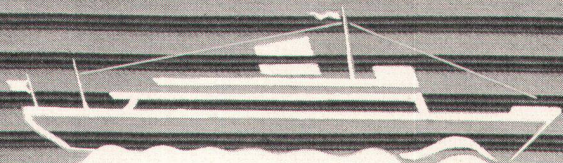
Mehr Komfort bei niedrigeren Kosten bedeutet für Sie HOVALTHERM: Sichern Sie sich diesen Fortschritt und verlangen Sie nähere Unterlagen und Referenzen!



HOVALTHERM

LANGENTHAL

Möbel
Stoffe



In schwedischen und holländischen Schiffskabinen.

Sie verstehen, daß wir stolz sind auf solche Erfolge, die der ausschließlichen Verwendung erstklassigen Materials und der tadellosen Verarbeitung in unserer Weberei zuzuschreiben sind. –

Lassen Sie sich im Fachgeschäft die LANGENTHAL-Kollektion zeigen. Die reiche Auswahl wird Sie erfreuen.

MÖBELSTOFFWEBEREI LANGENTHAL AG, Langenthal, Tel. (063) 2 29 86

HYPOTHEKARBANK IN WINTERTHUR

WINTERTHUR

Untertor 32

ZÜRICH

Paradeplatz 5

gegr.



1865

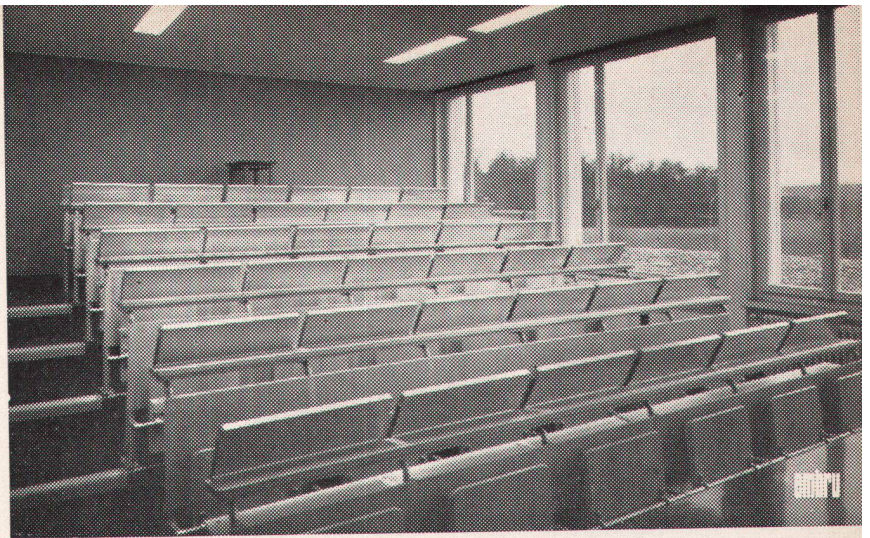
FINANZIERUNG

VON NEU- UND UMBAUTEN

HYPOTHEKEN

DARLEHEN AN GEMEINDEN

Für
 neuzeitliche
 Bildungsstätten
 Embru-
 Schulmobiliar



Das SWISSAIR- Ausbildungszentrum in Kloten

Draußen in Kloten hat die SWISSAIR einen schmackhaften Schulhausneubau für die Ausbildung und das Repetitions-training ihrer Piloten, Navigatoren, Bordmechaniker, Funker, Purser und Hostessen errichtet. Gebaut wurde nach eigenen Plänen unter Mitwirkung des Swissair-Architekten Oskar Wegmann und des Architekten Heinrich Oeschger BSA/SIA, Zürich. Diese Akademie der Luftfahrt umfaßt außer einem Astrodrom mit Sextanten zwölf Schulräume und Auditorien, darunter ein Auditorium maximum mit 110 Plätzen, welches mit seiner Auskragung der Vorderfront des Hauses den architektonischen Akzent gibt. Für die Schulzimmer sowie beide

Hörsäle wählte die Swissair Embru-Schulmobiliar. Parterre und Untergeschoß enthalten nebst anderen Übungsapparaturen den Flight-Simulator, eine wirklichkeitsgetreue Kopie des vorderen Rumpfteils einer großen SWISSAIR-DC-6B Langstreckenmaschine mit kompletter Instrumentierung. Mit Hilfe von Radiotelephonie und Instrumentanzeigen wird unter Aufsicht von zwei Instruktoren zum Start gerollt, auf vorgeschriebener Route irgend ein weit entfernter Flugplatz angefliegen und dort Blindlandung praktiziert. Von einem Schaltbrett aus kann einer der Instruktoren überraschend Motorpannen, Brände, Turbulenz, starke Vereisung und andere Widerwärtigkeiten

inszenieren. Nur durch immer wiederkehrendes Durchexerzieren aller nur denkbaren und praktisch vielleicht nie eintretenden Notsituationen läßt sich der Ausbildungsstandard der Piloten und Bordmechaniker so auf der Höhe halten, daß sie im möglichen Ernstfall kaltes Blut bewahren und automatisch das Richtige tun. Mit dieser Hochschule des Fliegens leistet die SWISSAIR Bemerkenswertes zur Erhöhung der Flugsicherheit.

embru



Oben: Voice-Klasse

Unten: Hostessen-Klasse



Embru-Werke
 Rüti ZH
 Tel. (055) 23311

DIE GRUNDLAGE DES ERFOLGS – DIE KUNST RICHTIGER WAHL

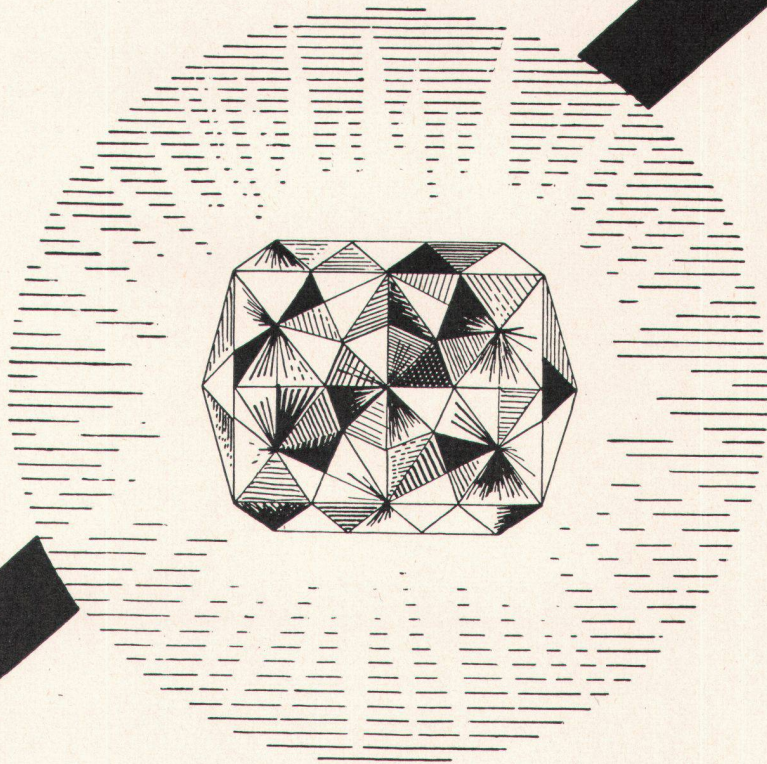
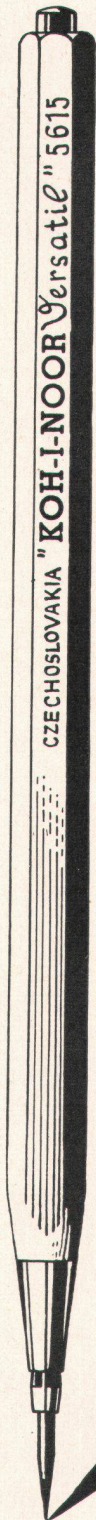
Seine Freunde richtig zu wählen wissen,
seine Mitarbeiter richtig zu wählen wissen,
die Gegenstände des täglichen Gebrauchs
richtig zu wählen wissen.

Es beginnt schon beim Bleistift – daher ha-
ben erfolgreiche Leute stets einen

KOH-I-NOOR VERSATIL

den Klemmstift von Weltruf, in der Tasche

Jederzeit gebrauchsfertiger, nie versagender Mechanis-
mus zum Herausschieben der Mine. Elegante, dauer-
hafte Konstruktion. Feinkörnige Minen KOH-I-NOOR.



PragoExport

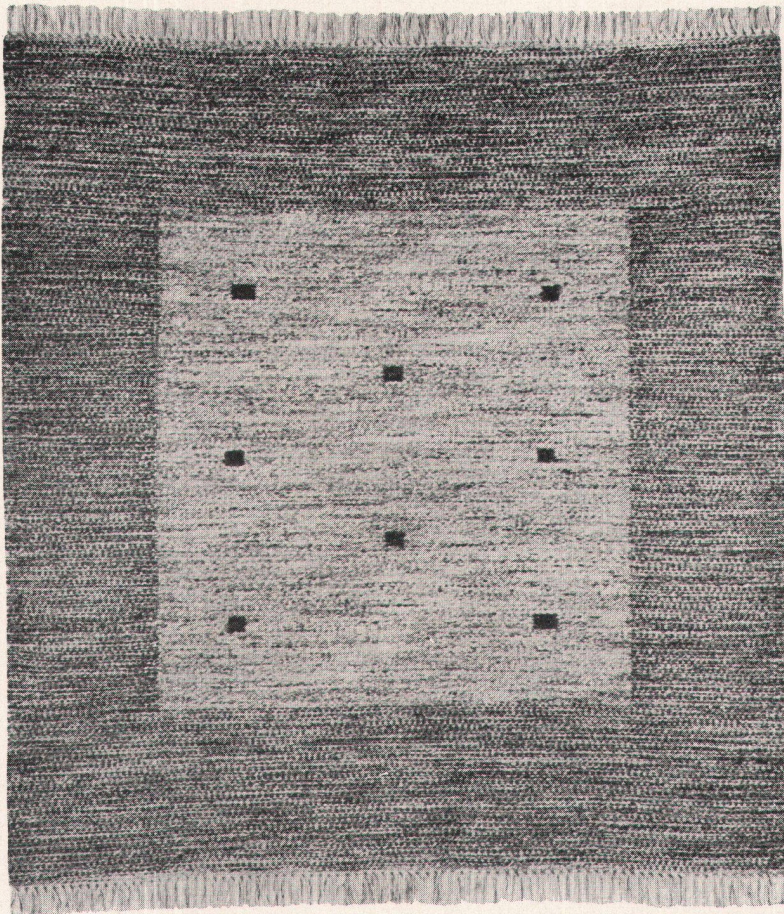
Abt. KOH-I-NOOR L. & C. HARDTMUTH
PRAHA II, JUNGMANOVA 34
TSCHECHOSLOWAKEI

Bezugsquellennachweis durch: POPYRIA AG., Rautistraße 11, ZÜRICH



Nicht «in», sondern «mit» unsern Räumen leben wir! Hier können wir unbeeinflusst unsere Umwelt harmonisch unserer Persönlichkeit anpassen. Das Resultat — ein «Zuhause» in dem wir uns wohlfühlen. Hier spielt auch der Teppich seine große Rolle, gibt er doch dem Zimmer ein eigenes Gepräge. Daher muß er auch mit Überlegung ausgewählt werden.

UNSER PARADIES... DAS HEIM!



Die Tisca-Kollektion, die Sie in den Fachgeschäften finden, erleichtert Ihnen die Suche nach Ihrem individuellen Teppich. Sie bietet eine überaus vielseitige Auswahl: handgewobene, hochflorige sowie doppelseitig verwendbare Teppiche der neuzeitlichen Richtung. Wenn Sie oder Ihr Innenarchitekt selber einen Teppich entwerfen wollen, dann webt Tisca diesen genau nach Maß, Dessin und Farbangebe in nur drei bis fünf Wochen.

Verlangen Sie unsern illustrierten Prospekt; er zeigt Ihnen die verschiedensten Tisca-Teppiche in realistischer Wiedergabe.

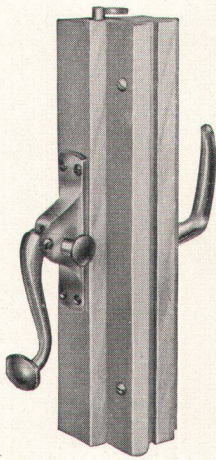
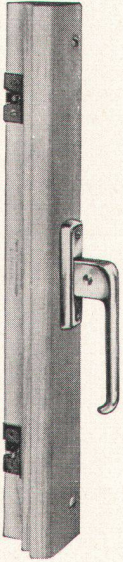
Tisca-Teppiche

handgeknüpft
und
handgewoben

Tisca erhielt an der Muba 10 Auszeichnungen «Die gute Form 1955»

A. Tischhauser & Co.
Weberei
Bühler (App.)
Telephon (071) 9 22 62

Neue, verdeckte
«HANSCH»-
Espagnolette



Fabrikant:

Hans Schärer
Baubeschlägefabrik
Rupperswil (Aargau)
Telephon 064 / 3 42 69



Der neue Spachtel-Belag

ist

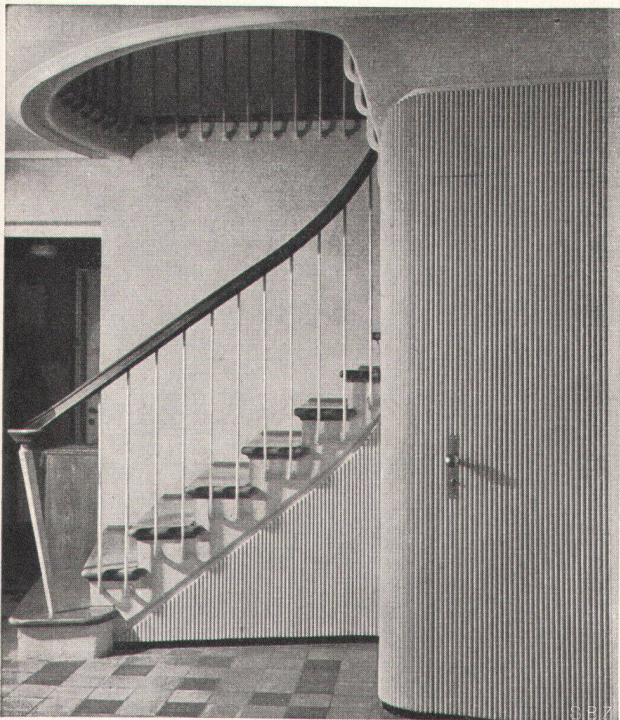
druckfest und widerstandsfähig	hygienisch
fugenlos	leicht zu reinigen
elastisch	vollkommen säurefrei
staubfrei	

geeignet für

Büros	Anstalten
Spitäler	Ateliers
Schulen	Wohnbauten usw.

Euböolithwerke AG., Olten

Telephon (062) 5 23 35



ALIMIL

das dankbare neue Gestaltungsmaterial für Decken, Wände, Türen,
Interieurs usw. in Tanne und Edelhölzern. - Erste Referenzen.
(Geschützt im In- und Ausland)

ALIMIL-WERK LUZERN

Tribschenstraße 57 - Tel. (041) 3 46 80 oder (041) 2 06 04

BORSARI

HEIZÖL- UND BENZIN-TANKS

aus Eisenbeton
mit Glasauskleidung
in jeder Größe
für jeden Bedarf

50 Jahre Erfahrung

Erstklassige Referenzen

Keine Korrosion

Kein Unterhalt

BORSARI & CO.
ZOLLIKON-ZÜRICH

Telephon (051) 249618

Gegründet 1873



Backofen mit automatischer Temperaturregulierung

Jetzt wird die Hausfrau noch einfacher und sicherer backen: *Einfacher*, weil sie nach dem Vorheizen nicht mehr zurückschalten muß. Schon zum Vorheizen wird der Therma-Backofen so eingeschaltet, wie er auch backen soll. *Sicherer*, weil auch dann einwandfreies Backwerk erzielt wird, wenn man die vorgeschriebenen Vorheiz- und Backzeiten überschreitet.

Zu lange vorheizen — ohne Schaden

Nach einer Vorheizzeit von 15 Minuten erreicht der Ofen die richtige Backtemperatur, die automatisch gleich bleibt. Die Hausfrau kann den Backofen schon einschalten, wenn sie Zucker, Eier und Mehl auf den Küchentisch stellt und mit ihrer Arbeit beginnt. Was immer auch störend dazwischen kommen mag, der Backofen wartet mit vor-

bestimmter Temperatur so lange, bis die Hausfrau bereit ist, ihr Blech einzurücken.

Zu lange backen — kein Mißraten

Wird aus irgend einem Grund der genaue Zeitpunkt zum Herausnehmen des fertigen Kuchens verpaßt, so kann viel weniger passieren. Die automatischen Temperaturregler sorgen nicht nur für eine gleichmäßigere Backtemperatur, sondern auch dafür, daß die Hitze am Ende der Backzeit nicht ansteigen kann.

Besondere Vorteile ergeben sich auch beim kontinuierlichen Backen.

Warum zwei Temperaturregler?

Die getrennte Schaltung von Unter- und Oberhitze erlaubt ein genaues Anpassen der Hitze an das Backgut. Das ist beim

bisherigen Backofen schon so, und deshalb eignet er sich so gut zum Backen, Braten, Sterilisieren und Dörren auf einfachste und sicherste Art. Was gut ist, muß erhalten bleiben. Darum sind beim neuen Therma-Herd Oberhitze und Unterhitze nicht zusammengeschaltet, sondern wie bisher einzeln regulierbar. Die beiden automatischen Temperaturregler erlauben das «Abfühlen» der Hitze im oberen und unteren Teil des Backofens und sichern automatisch die richtige Temperatur in beiden Wärmezonen.

Bitte verlangen Sie den ausführlichen Prospekt über diese Therma-Neuheit im konzessionierten Fachgeschäft oder durch **Therma AG**, Schwanden GL
Telephon (058) 71441.

Therma

Rinnenherd

Büros und Ausstellungsräume:

Zürich: Claridenhof, Beethovenstr. 20,
Tel. (051) 253357

Bern: Monbijoustr. 47, Tel. (031) 53281

Lausanne: 1, rue Beau Séjour, Tel. (021) 260121

Genf: 13, rue Rôtisserie, Tel. (022) 260242

Telephonisch erreichen Sie uns außerdem in:

St. Gallen: (071) 225644. Olten: (062) 53515,
Luzern: (041) 26328

Coupon

An die Firma Therma AG, Schwanden GL 17

Senden Sie mir den ausführlichen Prospekt über Therma-Rinnenherde mit automatischer Backofen-Temperaturregulierung.

Adresse:

In offenem Kuvert mit 5 Rp. frankiert einsenden.

Die neue Einstück-WC-Anlage

ARLA spült störungsfrei und betriebssicher

ARLA besitzt eine korrosionsfreie Spülkastengarnitur

ARLA ist mit einem neuen genial konstruierten Bakelitsitz mit Scharnieren Modell «KERA» versehen

KERA-WERKE AG., LAUFENBURG AG

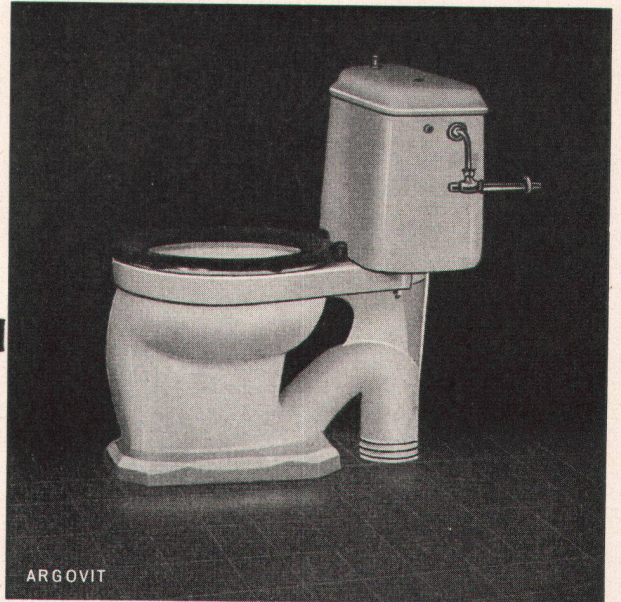
Fabrik für sanitäres und technisches Porzellan

Bezugsquellen: Die Mitglieder des
Schweiz. Großhandelsverbandes der sanitären Branche

ARLA

Argovit Porzellan Laufenburg

mit Tiefspül- oder Ausspülklosett erhältlich



Wer prüft, wählt:

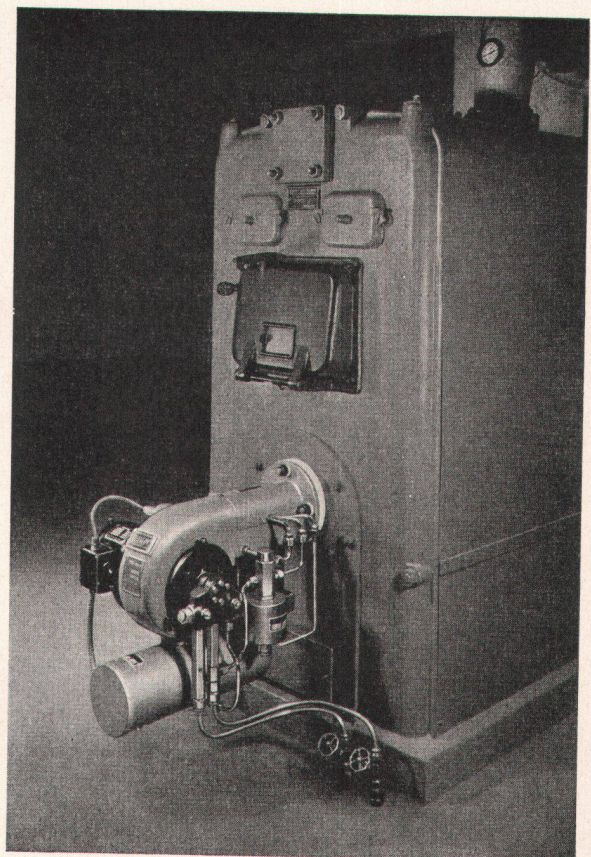
OERTLI

die bestbekannte

Ölfeuerung

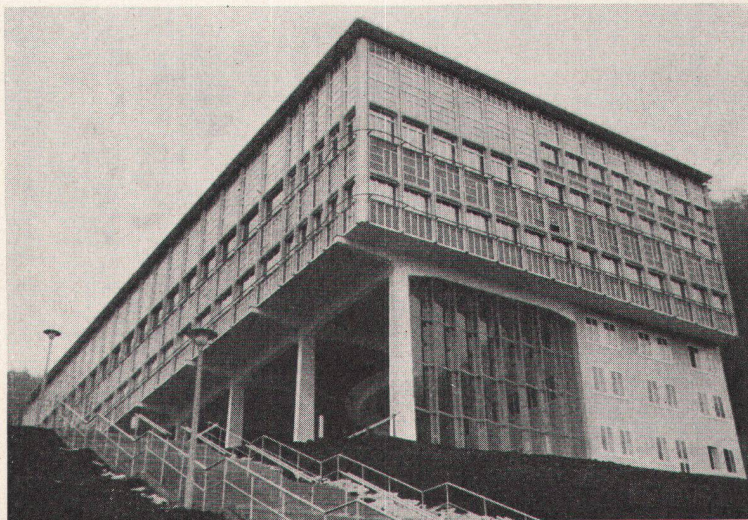
Ing. W. Oertli AG, Dübendorf-Zürich

Postfach Zürich 51 Tel. (051) 96 65 71



Brown, Boveri & Co.
Gemeinschaftshaus Martinsberg

**La productivité
est fonction des
conditions de travail**



**plus de lumière, grâce à de plus grandes surfaces vitrées
une température idéale uniforme**

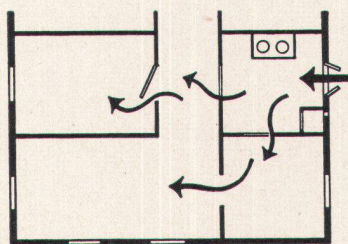
tels sont les atouts que vous donne le vitrage isolant Thermopane pour augmenter le rendement du personnel. Et n'oubliez pas que les frais de conditionnement d'air du bâtiment seront également moindres.

T H E R M O P A N E

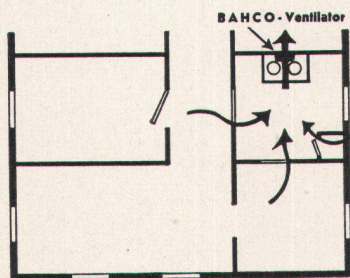
Vitrage isolant T H E R M O P A N E
(marque déposée)
un produit G L A V E R, Bruxelles

Agents généraux pour la Suisse
JAC. HUBER & BUEHLER
Bienne 3 tél. (032) 38833

Wohnen und Kochen ohne Küchendämpfe!



Falsch: Küchenfenster geöffnet. Überdruck in der Küche. Die Luftbewegung arbeitet von der Küche gegen die Wohnräume. Die Kochdämpfe dringen in die Wohnräume, auch wenn die Türen geschlossen sind.



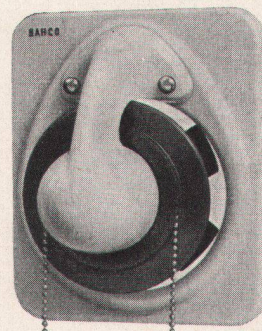
Richtig: Küchenfenster und Türen geschlossen. Die Küchendämpfe werden direkt durch den Bahco-Ventilator abgesogen. Dadurch Unterdruck in der Küche. Luftbewegung von den Wohnräumen gegen die Küche.

Ein altes Problem gelöst mit

Bahco schafft dauernd ideale Luftverhältnisse in Küche und Wohnung, ohne Durchzug und Erkältungsgefahr. Rasch und gründlich saugt er Dämpfe und Gerüche ab und verhindert dadurch fettige Niederschläge an der gesamten Einrichtung, Kochgeschmack in Haaren und Kleidern, Wärmeverlust im Winter usw.

Verlangen Sie ausführlichen Prospekt durch die Generalvertretung

WALTER WIDMANN AG, ZÜRICH 1 Telephon (051) 27 39 36
Löwenstraße 20

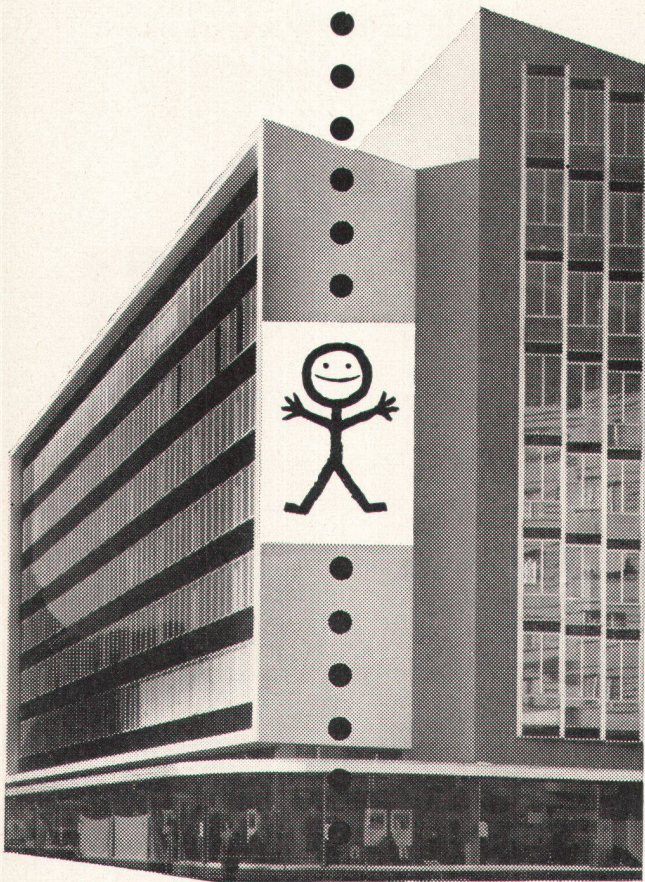


BAHCO

reduziert die Unterhaltskosten einer Liegenschaft und erspart wesentliche Reinigungsarbeit.

Preis: ohne Jalousie Fr. 166.—
mit Einbau-Jalousie Fr. 186.—

SCHINDLER



Aufzüge- und Elektromotorenfabrik
Schindler & Cie. AG.
 Luzern

3 hochwertige Möbelstoffe



CORONA

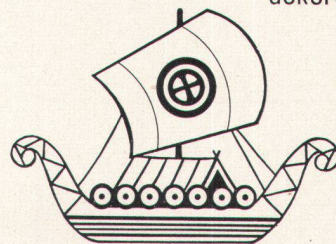
» der Klassische «
 mustergültig und
 repräsentativ

TOGA

» der Vornehme-
 edel und schmiegsam

VIKING

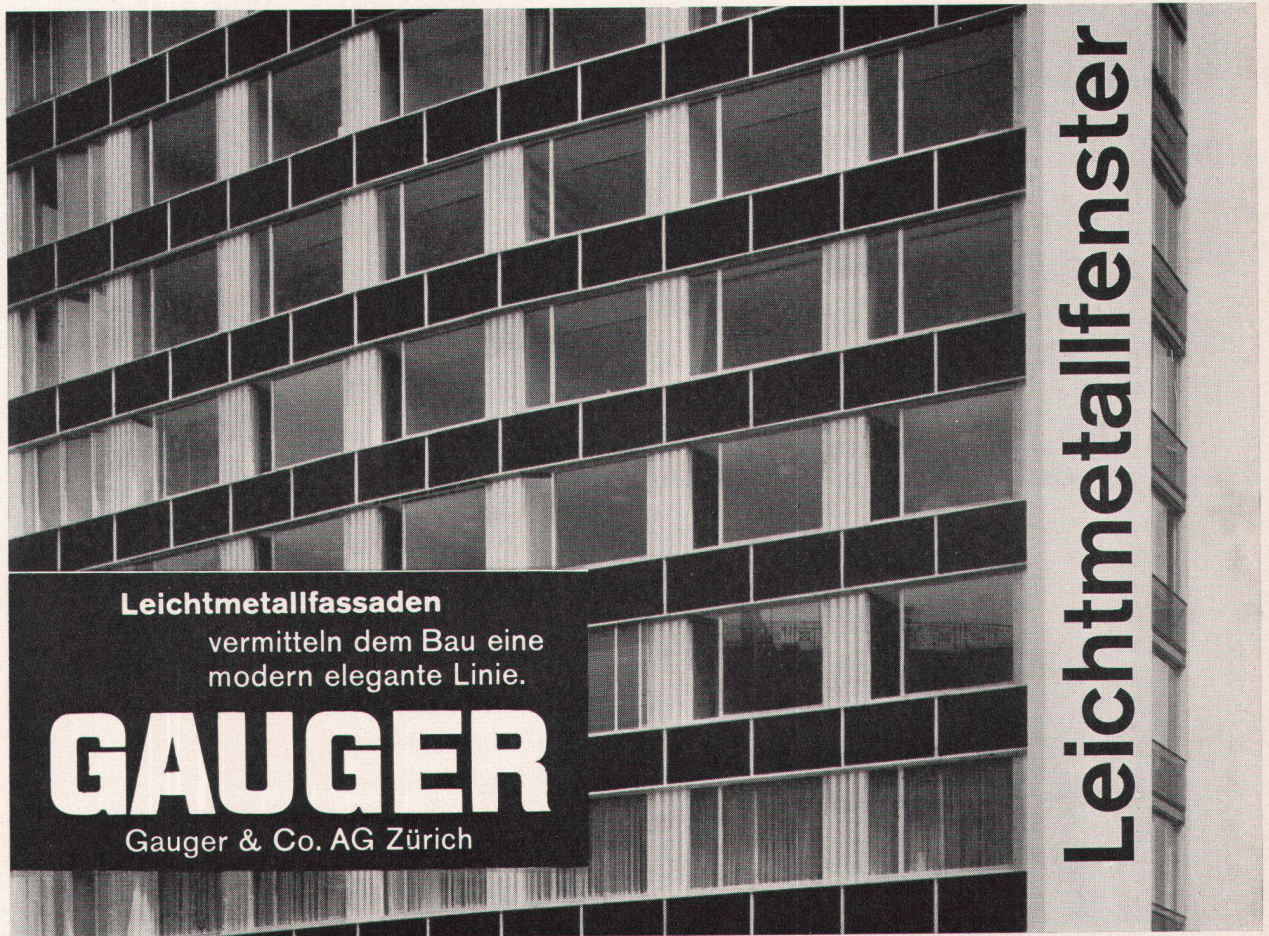
» der Nordische «
 sympathisch und
 dekorativ



Auch die anderen Kollektionen neuzeitlicher SCHOOP-Möbelstoffe empfehlen wir Ihrer Beachtung / Erhältlich in den guten Fachgeschäften

Schoop

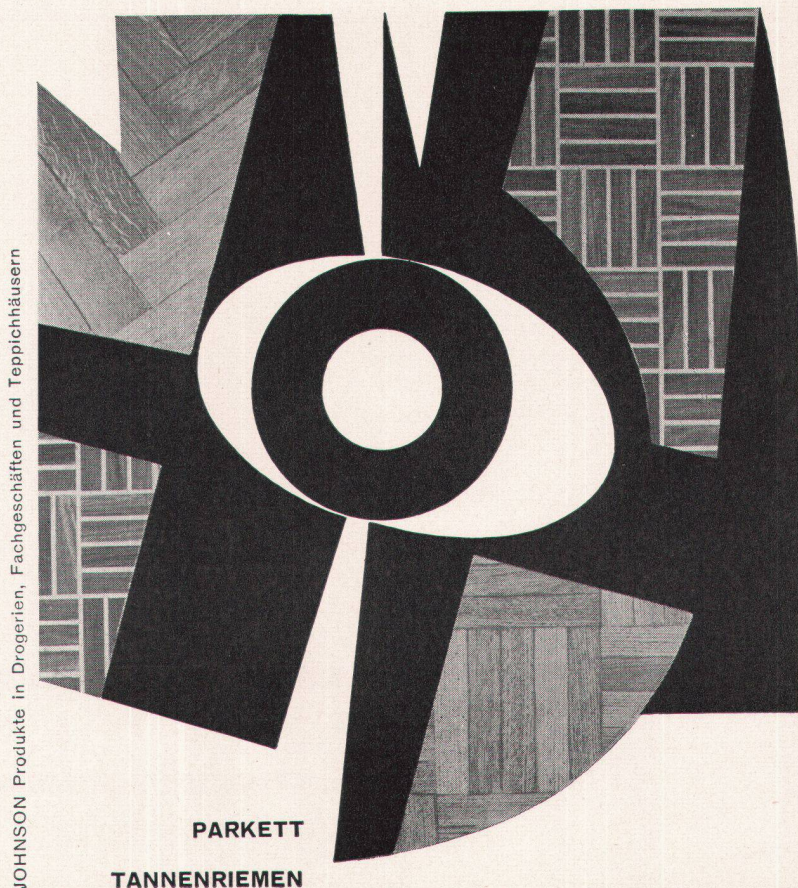
Zürich, Basel, Bern, Lausanne, Lugano



Leichtmetallfassaden
vermitteln dem Bau eine
modern elegante Linie.

GAUGER
Gauger & Co. AG Zürich

Leichtmetallfenster



JOHNSON Produkte in Drogerien, Fachgeschäften und Teppichhäusern

**PARKETT
TANNENRIEMEN**

Wenn Sie einsparen müssen . . .

verwenden Sie als Bodenbelag beispielsweise das preiswerte Tannenriemen-Parkett. Lassen Sie es mit JOHNSON Floor-Sealer imprägnieren. Das neuartige Polymerisat ist von ausserordentlicher Verschleissfestigkeit. Die Oberfläche des weichen Holzes wird wirkungsvoll gefestigt und vergütet, der Abrieb auf ein Minimum reduziert. Die Böden werden nicht mehr gespänt oder geschrubbt, sondern gelegentlich mit JOHNSON WAX nachbehandelt. Unsere Fachleute stehen Ihnen auf Anfrage gerne unverbindlich mit Rat und Tat zur Verfügung.

JOHNSON

JOHNSON WAX - Fabrik

E. Gasser Tel. 051 98 91 88

Geroldswilerstrasse Weiningen ZH

FRANKE

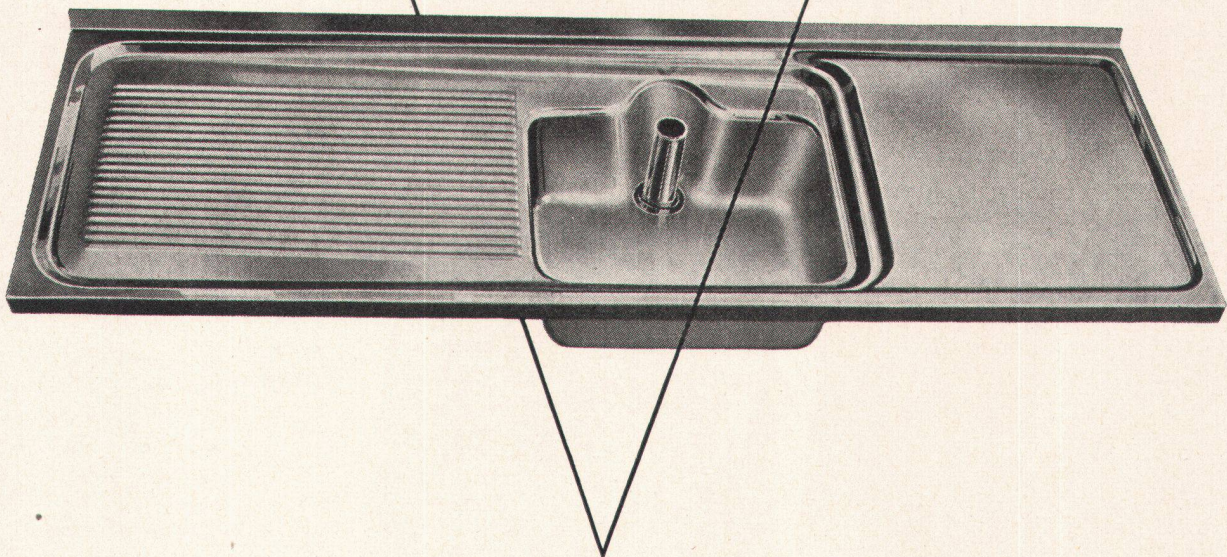
SPEZIALFABRIK FÜR SPÜLTISCHE UND KOMBINATIONEN

Praktisch

Ein FRANKE-Spültisch ist der Wunschtraum jeder Hausfrau, denn die ideale Anordnung von Spülbecken und Tropfteil spart Arbeit und Zeit. Leerläufe beim Abwaschen werden vermieden.

Unverwüstlich

FRANKE-Spültische – aus bestem Chromstahl hergestellt – sind unverwüstlich. Selbst Jahre stärkster Beanspruchung können ihnen nichts anhaben.

**Sauber**

Der FRANKE-Spültisch macht jede Küche zum Schmuckstück. Mit wenig Mühe kann er tadellos sauber gehalten werden. Die durchdachte Konstruktion ist frei von Schmutzfugen und -ecken.

WALTER FRANKE AARBURG / AARGAU

Telephon (062) 7 41 41

FRANKE