

Zeitschrift: Das Werk : Architektur und Kunst = L'oeuvre : architecture et art
Band: 43 (1956)
Heft: 3: Einfamilienhäuser

Artikel: Wohnhaus in Münchenstein bei Basel : 1954, Walter Wurster und Hans U. Huggel, Architekten BSA, Basel
Autor: [s.n.]
DOI: <https://doi.org/10.5169/seals-33267>

Nutzungsbedingungen

Die ETH-Bibliothek ist die Anbieterin der digitalisierten Zeitschriften. Sie besitzt keine Urheberrechte an den Zeitschriften und ist nicht verantwortlich für deren Inhalte. Die Rechte liegen in der Regel bei den Herausgebern beziehungsweise den externen Rechteinhabern. [Siehe Rechtliche Hinweise.](#)

Conditions d'utilisation

L'ETH Library est le fournisseur des revues numérisées. Elle ne détient aucun droit d'auteur sur les revues et n'est pas responsable de leur contenu. En règle générale, les droits sont détenus par les éditeurs ou les détenteurs de droits externes. [Voir Informations légales.](#)

Terms of use

The ETH Library is the provider of the digitised journals. It does not own any copyrights to the journals and is not responsible for their content. The rights usually lie with the publishers or the external rights holders. [See Legal notice.](#)

Download PDF: 15.10.2024

ETH-Bibliothek Zürich, E-Periodica, <https://www.e-periodica.ch>

Wohnhaus in Münchenstein bei Basel



1

**1954, Walter Wurster und Hans U. Huggel,
Architekten BSA, Basel**

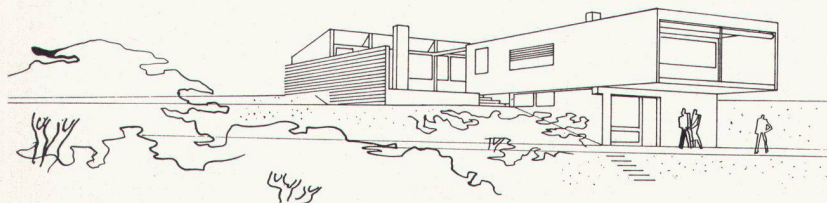
Situation: Das Baugelände dieses Eigenheims von Architekt U. Huggel liegt im obersten Teil eines Südhanges mit Aussicht auf das Birstal und die ersten Jurabergketten. Entsprechend dieser Voraussetzung wurde das Haus so geplant, daß auf der aussichtsreichen Südseite die Hausfassade verglast und mit einem großen Wohnbalkon versehen ist, während die seitlichen Fassaden mehr geschlossen ausgebildet sind, in Berücksichtigung einer späteren nachbarlichen Überbauung. Die Zufahrtsstraße befindet sich zwischen dem Haus und dem dahinterliegenden Wald, von wo aus auch der Zutritt zum Haus erfolgt.

Raumprogramm: Das Erd- und Hauptgeschoß enthält den Eingangsvorplatz, die Küche und das Bad, den großen Wohnraum mit Eßplatz und Balkon sowie das Ankleidezimmer. Im nach Süden freiliegenden zurückgesetzten Untergeschoß befinden sich das Atelier mit Schlafgelegenheit, ein kleines Schlafzimmer, der Trockenraum mit Heizung und ein Kellerraum. Auf der Nordseite des Hauses liegt die losgelöste Garage. Der Situationsplan zeigt die vorgesehene Erweiterung.

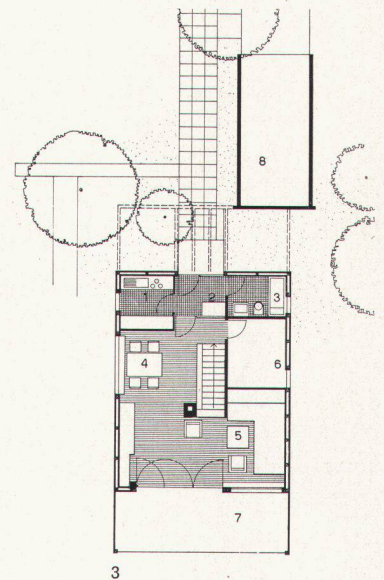
Konstruktion: Fundamente und Kelleraußenmauern in Beton. Erdgeschoßboden, Außenmauern und Deckenkonstruktion in Holz. Dachabdeckung in Kupfer. Garagemauern in Sichtmauerwerk mit Decke aus Schaumbetonelementen mit Blechabdeckung.

1
Gesamtansicht von Westen
Vue prise de l'ouest
General view from the west

2
Perspektive mit Erweiterung
Etat futur de la maison
The house in it's futur stage

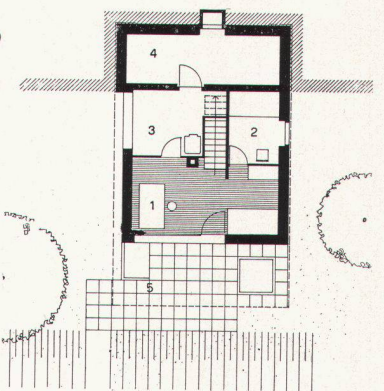


2



3
Erdgeschoß 1: 300
Rez-de-chaussée
Ground floor plan

- 1 Küche
- 2 Windfang
- 3 Bad
- 4 Eßplatz
- 5 Sitzplatz
- 6 Schlafzimmer
- 7 Balkon

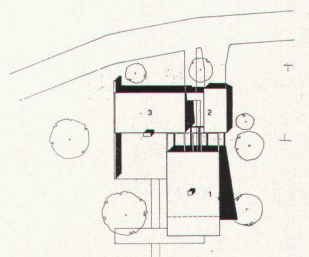


4
Untergeschoß 1: 300
Soubassement
Basement floor

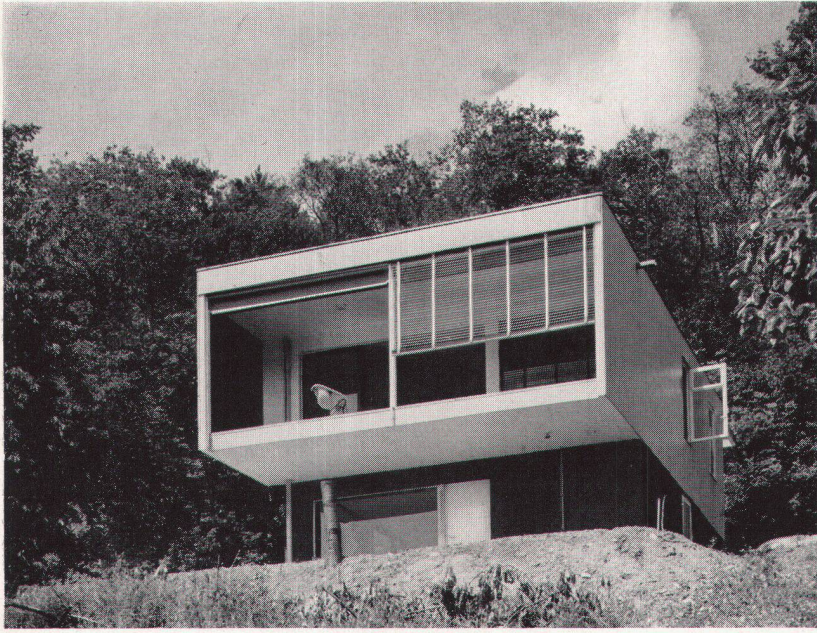
- 1 Atelier,
Schlafnische
- 2 Zimmer
- 3 Heizung
- 4 Keller
- 5 Gedeckter
Sitzplatz

5
Lageplan mit Erweiterung
1:1000
Plan de situation, état futur
Site plan with futur addition

- 1 Wohnhaus
- 2 Garage
- 3 Erweiterung

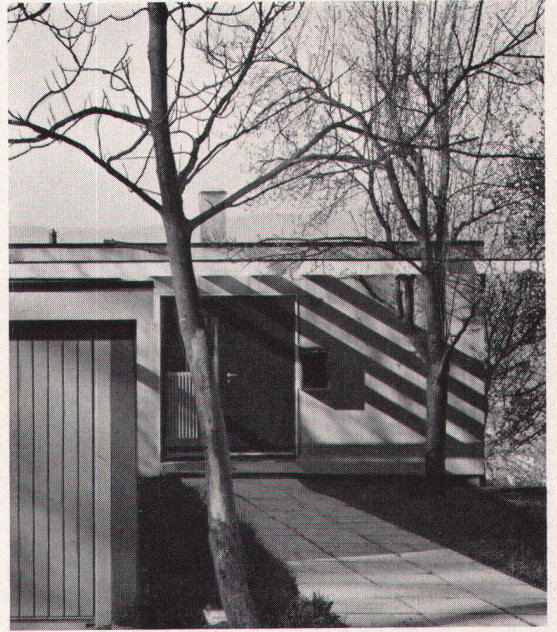


5



6
 Ansicht von Süden
 Vue prise du sud
 From the south

Photos: Peter Moeschlin SWB, Basel



7
 Eingangspartie mit Garage
 Entrée et garage
 Entrance and car-port

8
 Wohnraum mit Balkon
 Grande salle et balcon
 Livingroom and balcony

