

Zeitschrift: Das Werk : Architektur und Kunst = L'oeuvre : architecture et art
Band: 43 (1956)
Heft: 4: Schulen

Werbung

Nutzungsbedingungen

Die ETH-Bibliothek ist die Anbieterin der digitalisierten Zeitschriften. Sie besitzt keine Urheberrechte an den Zeitschriften und ist nicht verantwortlich für deren Inhalte. Die Rechte liegen in der Regel bei den Herausgebern beziehungsweise den externen Rechteinhabern. [Siehe Rechtliche Hinweise.](#)

Conditions d'utilisation

L'ETH Library est le fournisseur des revues numérisées. Elle ne détient aucun droit d'auteur sur les revues et n'est pas responsable de leur contenu. En règle générale, les droits sont détenus par les éditeurs ou les détenteurs de droits externes. [Voir Informations légales.](#)

Terms of use

The ETH Library is the provider of the digitised journals. It does not own any copyrights to the journals and is not responsible for their content. The rights usually lie with the publishers or the external rights holders. [See Legal notice.](#)

Download PDF: 04.04.2025

ETH-Bibliothek Zürich, E-Periodica, <https://www.e-periodica.ch>

**Weshalb ist wohl
gerade Linoleum
der in der Schweiz
meistverlegte
Bodenbelag?**

Weil es unvergleichlich vielseitiger in Struktur und Farben – weil es fugenlos, weniger kratz- und schmutzempfindlich – weil es in Anschaffung und Pflege sparsamer ist.

Neue Kreationen in Dessins und Farben sind im Entstehen; fordern Sie Muster oder Kataloge an.

Linoleum ist der Bodenbelag, mit dem sich planen läßt.



LINOLEUM



Super-Ombre mit Längsfilet 1719/20

Klaus Fischer BSR

Linoleum wird in 2 m breiten Bahnen geliefert und vom Fachmann äußerst rasch und peinlich exakt verlegt.

Die Baumessen in Zürich, Bern, Lausanne und Bellinzona bieten Gelegenheit zu unbeflüßter Orientierung.

LINOLEUM



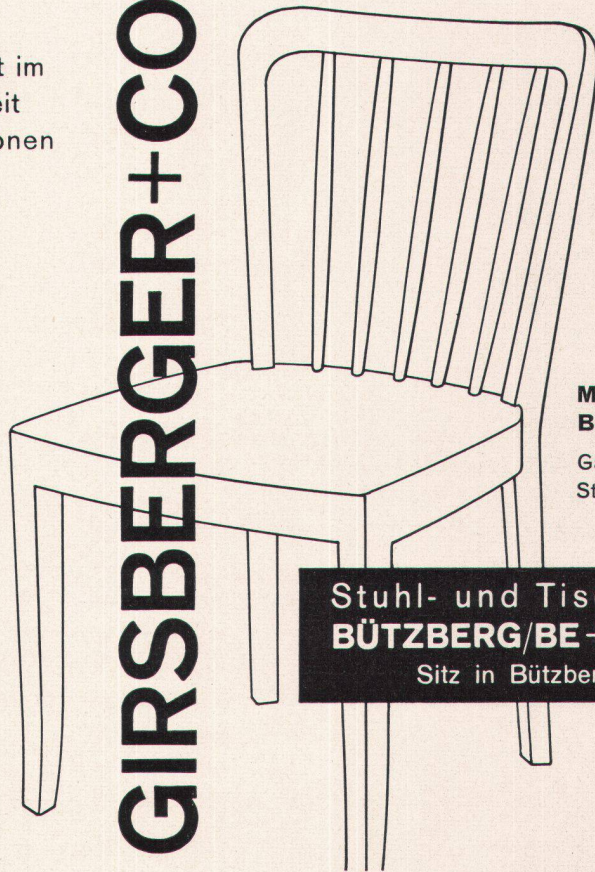


Spezialisiert im
Stuhlbau seit
3 Generationen

Stühle, Fauteuils und Tische für
Tea-Rooms, Hotels, Restaurants

Verlangen Sie bitte unseren
Katalog oder Vertreterbesuch

GIRSBERGER+CO



**Mustermesse
Basel 1956**

Galerie 2, 1. Stock
Stand 1975, Gruppe 7

**Stuhl- und Tischfabrik
BÜTZBERG/BE+ZÜRICH**
Sitz in Bützberg/BE

Institut de physique
Genève
D. Honegger, Architecte

Lumière maximum
Aération rationnelle
Store protégé entre les verres
Nettoyage simplifié
Nombreuses références

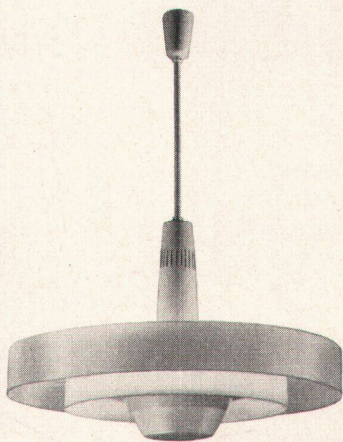
Suisse allemande: ERNST GÖHNER AG ZÜRICH

Carda
FENÊTRE GUYOT

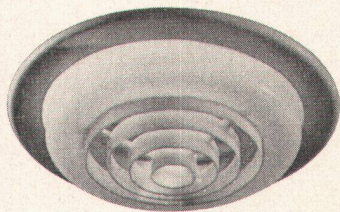
JAMES GUYOT SA
La Tour de Peilz, (021) 5 51 85



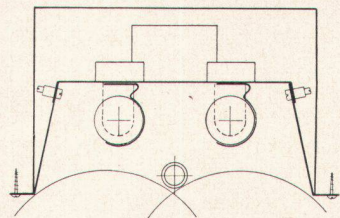
Gute Schul- und Turnhallenbeleuchtung durch formal und lichttechnisch gute BAG- Leuchten



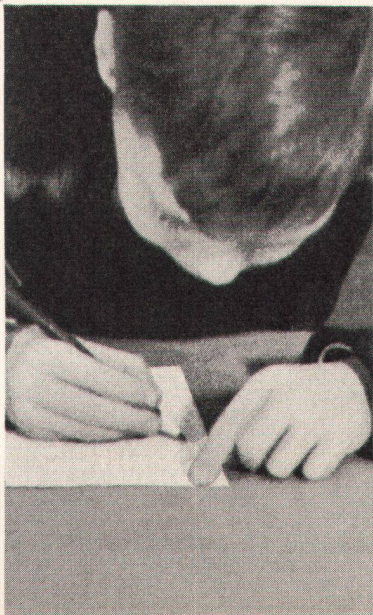
Ringleuchte in Aluminium und organischem Glas für Glühlampen von 300 — 500 W. Die Leuchte wirkt sowohl in beleuchtetem wie unbeleuchtetem Zustand leicht und unaufdringlich.



Einbauleuchte mit leicht vorstehendem Ring und Raster in organischem Glas. Keine Blendung, gleichmässige Lichtverteilung, Aufhellung der Decke.



Deckeneinbauleuchte für Turnhallen zur Aufnahme von 2 verspiegelten Fluoreszenzlampen mit Schutzstange und Röhrensicherungshalter.



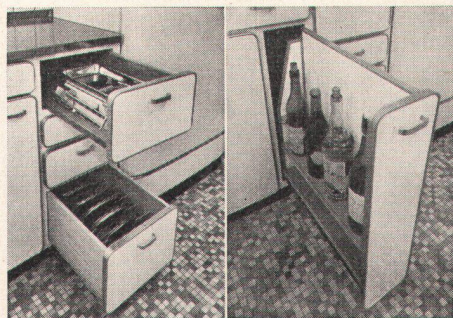
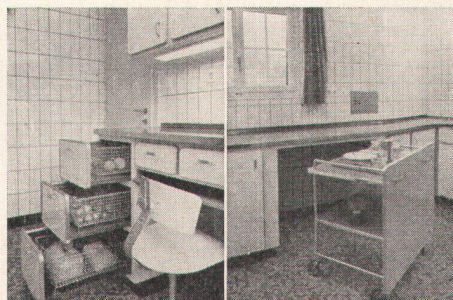
BAG
TURGI

BONO-KÜCHEN

Mit der Neukonstruktion (+ Pat. ang. +) wieder weit voran. Eine Exklusivität, die wir erstmals zeigen an der

MUBA

Stand 6529 · Halle 20 · Neubau II. Stock



Viele Details und die vollkommen neuartige Konstruktion unserer Möbel werden Sie überzeugen, daß die BONO-Küche für jeden Zweck die größtmöglichen Vorteile bietet

- unverwüsthche Konstruktion**
- spielend leichte Reinigung**
- richtig angeordnete Arbeitsplätze**
- raffinierte Innenausstattung**
- viele frohe Farben**



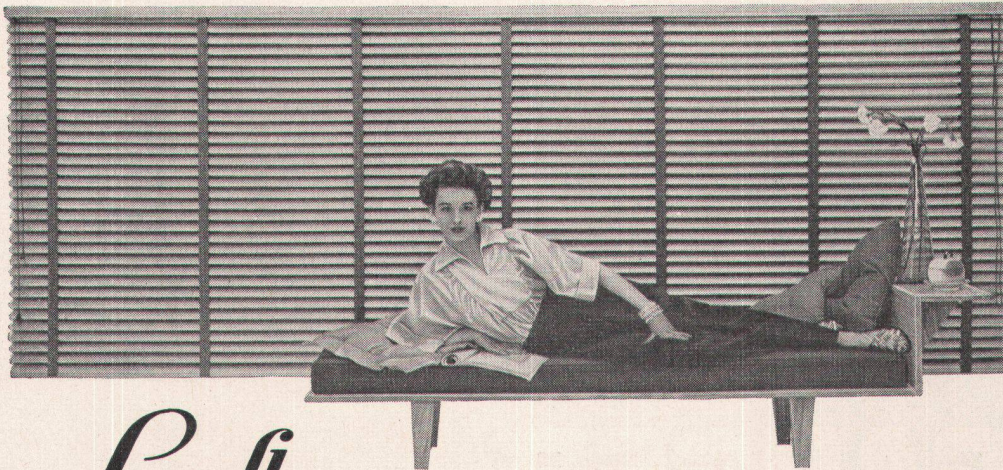
Bitte verlangen Sie unsere Offerte oder besuchen Sie uns an der Mustermesse in Basel

Wilh. Bono & Co. Niedergösgen SO

moderne Kücheneinrichtungen Tel. (064) 31463



Bei Verwendung von Jalousien verlangen Sie



Luxaflex

Gesetzlich geschützt

ALUMINIUM LAMELLEN UND VINYL-PLASTIK STEGBÄNDER

Jalousien aus Luxaflex-Material eignen sich für jeden Raum, wie er auch gebaut und eingerichtet sein mag. Es ist die einzige Fensterverkleidung, die eine beliebige Licht- und Luftregulierung gestattet; Luxaflex Jalousien vervollständigen das Innere eines Raumes auf höchst geschmackvolle Weise und sind bei müheloser Pflege jahrzehntelang haltbar. Bei Luxaflex haben Sie eine Auswahl von 165 herrlichen Farbkombinationen.

Jalousien aus Luxaflex werden nur von besten schweizerischen Fachfirmen hergestellt. Bitte verlangen Sie weitere Auskünfte und Bezugsquellenliste.

HUNTER DOUGLAS HOLLAND;
BRIEFADRESSE FÜR
DIE SCHWEIZ:
NÜSCHELERSTRASSE 9
ZÜRICH



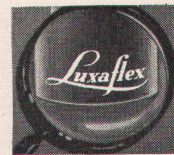
**Elastische
Aluminium Lamellen**

Sie sind elasto-gehärtet und schnappen, selbst wenn man sie zum rechten Winkel biegt, immer in die gerade Lage zurück. Die Politur oxydiert nicht, blättert nicht ab, bricht und verblasst nicht.



**Mühevolle
Pflege**

Ein feuchtes Tuch entfernt selbst die hartnäckigsten Flecken. Die Plastik Stegbänder bleiben stets wie neu, sie schrumpfen und dehnen sich nicht und verblassen niemals.



**Achten Sie auf
die Schutzmarke**

Beim Kauf von Jalousien achten Sie bitte darauf, dass jede Lamelle das Luxaflex-Schutzzeichen („sichtbar-unsichtbar“) „Visible-invisible“ trägt. Es ist Ihre Garantie für die einzigartige Qualität.

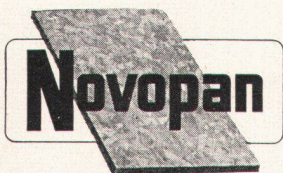


Leichtmetallfenster

- luftdicht abschließend
- schlanke Profilierung
- optimaler Lichteinfall
- kein Streichen, kein Unterhalt.

GAUGER

Gauger & Co. AG Zürich



die ideale Platte
für Decken, Täfer, Türen
und Möbel

Verlangen Sie unseren
kostenlosen technischen Dienst



Singsaal im neuen Schulhaus Sandgrube, Bern

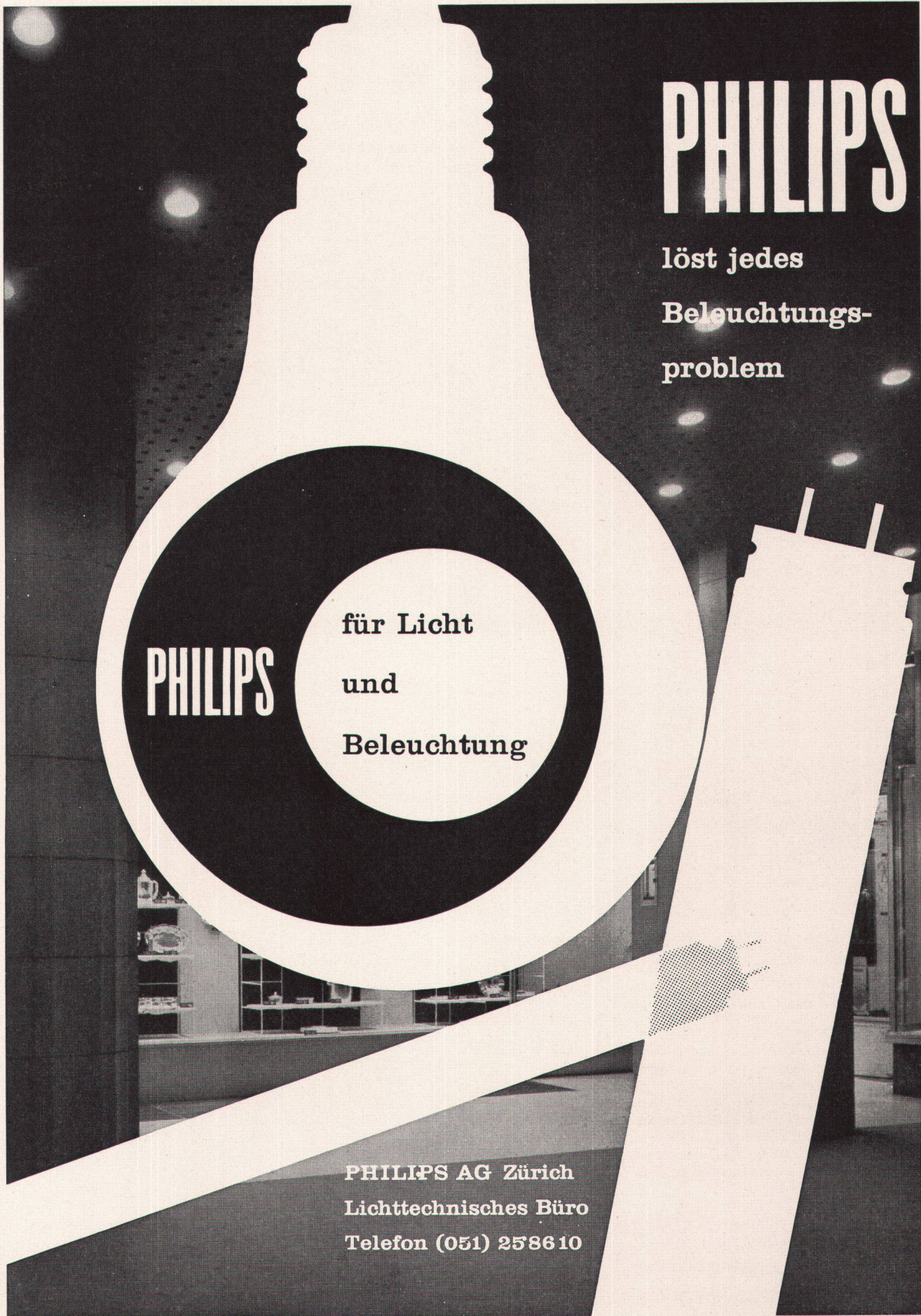
Decke aus NOVOPAN, Esche furniert

Entwurf: Arbeitsgemeinschaft A. Gürtler, M. Schneider, Architekten SIA, Basel

Ausführung: Gebr. Lachenmeier, Möbelwerkstätten, Basel

Photo: Hoffmann, Basel

NOVOPAN AG KLINGNAU **Telephon (056) 5 13 35/36**



PHILIPS

löst jedes
Beleuchtungs-
problem

PHILIPS

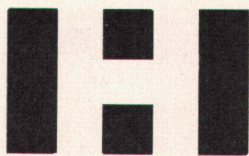
für Licht
und
Beleuchtung

PHILIPS AG Zürich
Lichttechnisches Büro
Telefon (051) 258610

Homoplax, die gute
Holzspan-Tischlerplatte für
den Bau- und Möbelschreiner

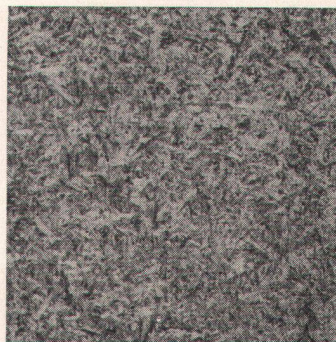
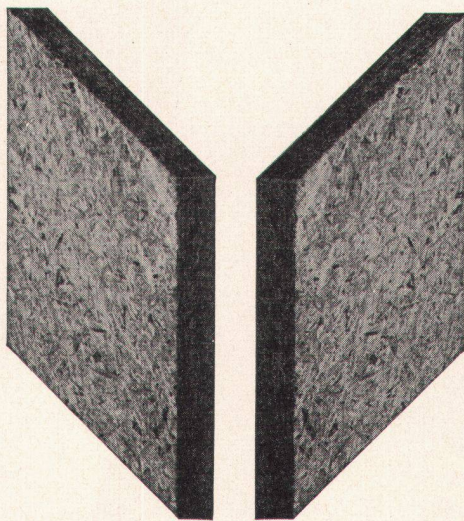
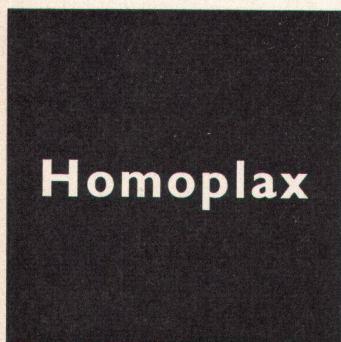
Qualitäten:
leicht und normal
Standardmaß:
 $173/260 = 4,5 \text{ m}^2$

Stärken:
8, 10, 12, 16, 19, 22, 25, 30, 36,
40 mm



Spanplattenwerk Fideris
Aktiengesellschaft
Telephon (081) 54463

Beachten Sie bitte unseren
interessanten Ausstellungs-
stand an der Muba
Halle 8a, Stand 3176

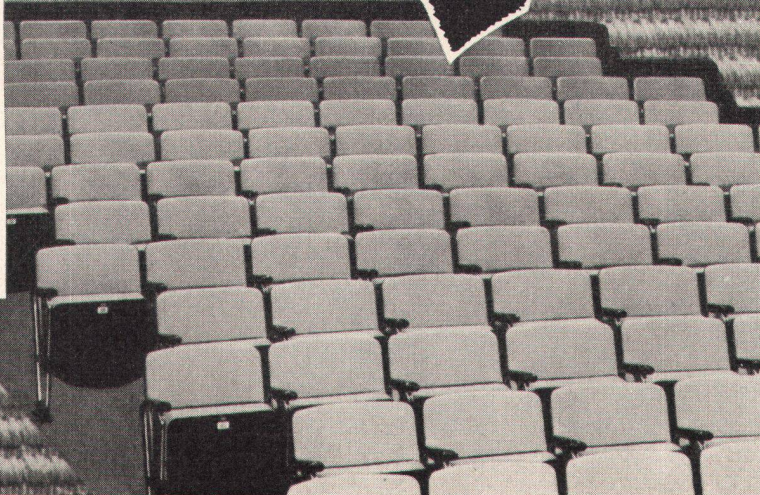


LANGENTHAL



In modernen Kinos

finden Sie oft entzückende Sitz-
möbel mit neuartigen Dessins
und Farben. Vielfach stammen
diese Stoffe aus unserer We-
berei. - Auch für Ihr Heim
bietet die LANGENTHAL-Kol-
lektion eine reiche Fülle aparter
Stoffe. Ihr Fachmann wird Ihnen
gerne unsere Musterbücher vor-
legen.



Neue Schulhäuser

mit fortschrittlichem Klassenzimmer-Mobiliar
aus den

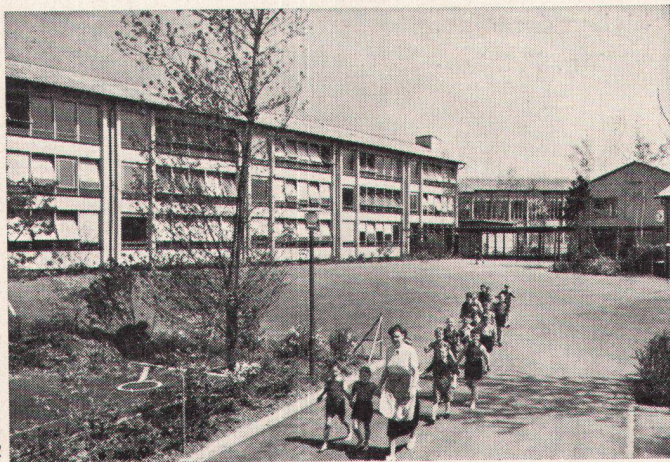
Embru-Werken Rütli ZH

Tel. (055) 23311

embru



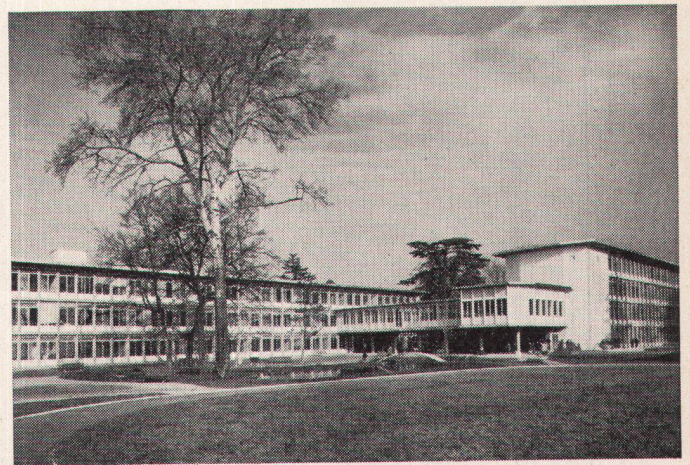
1



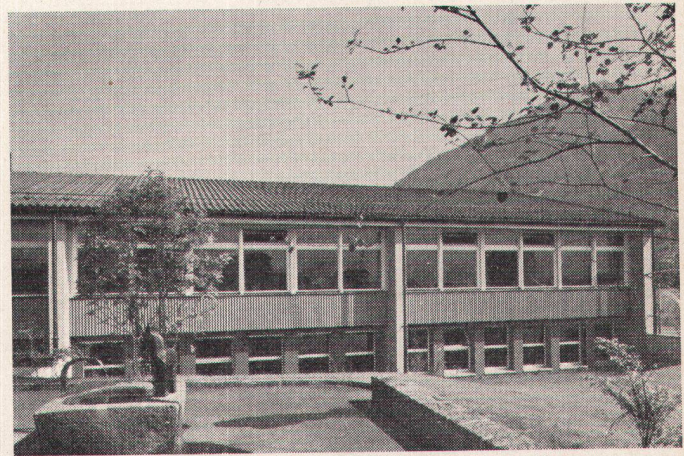
2



3



4



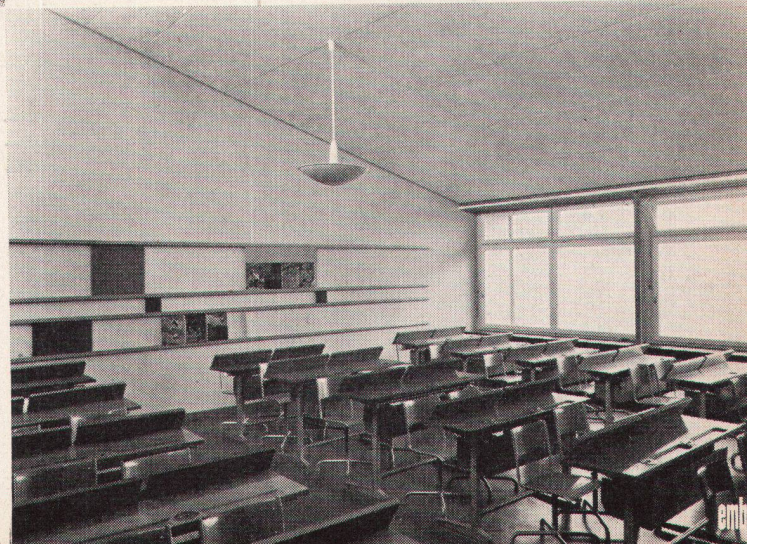
5

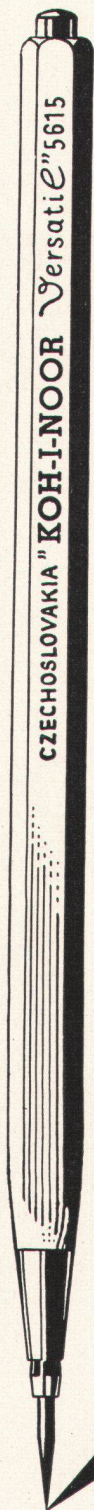
6

- 1 Schulhaus Herzogenmühle in Zürich, eingeweiht 1955
Architekt: Ernst Rüegger SIA, Zürich
- 2 Schulhaus Kolbenacker in Zürich, eingeweiht 1955
Architekt: Jacob Padrutt BSA SIA, Zürich
- 3 Schulhaus Küngenmatt in Zürich, eingeweiht 1954
Architekt: Werner Stücheli SIA, Zürich
- 4 Groupe scolaire du Belvédère in Lausanne, eingeweiht 1955
Architekt: Marc Piccard, Lausanne

- 5+6 Pavillonschule in Niederurnen GL, eingeweiht 1955
Architekten: Hans Leuzinger BSA, Zürich
und Jean Graf SIA, Niederurnen

- 1-6: Möblierung und Schulmöbelservice: Embru





**DER BLEISTIFT,
MIT DEM DIE GANZE WELT SCHREIBT
DER KOH-I-NOOR VERSATIL**

Jederzeit gebrauchsfertiger, nie versagender
Mechanismus zum Herausschieben der Mine.
Elegante, dauerhafte Konstruktion. Feinkör-
nige Minen KOH-I-NOOR.

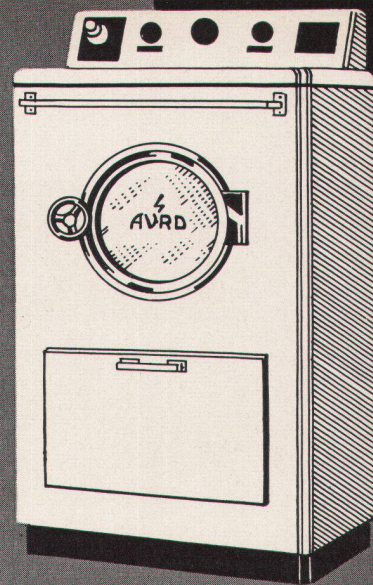


PragoExport

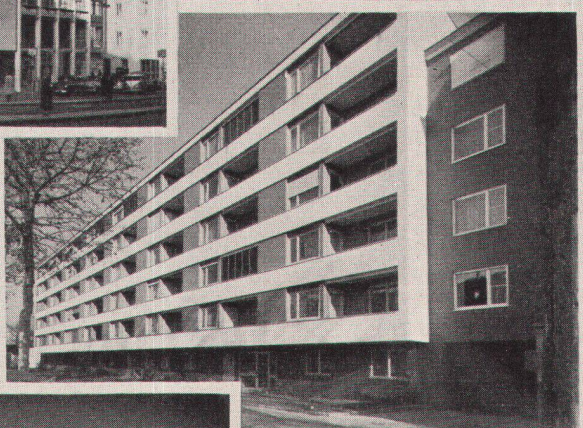
Abt. KOH-I-NOOR L. & C. HARDTMUTH
PRAHA II, JUNGMANOVA 34
TSCHECHOSLOWAKEI

Bezugsquellennachweis durch: POPYRIA AG., Rautistraße 11, ZÜRICH

In diesen Wohnbauten wird
sämtliche Wäsche in
AVRO DRY TUMBLER
getrocknet



Hochhaus Steinen
Steinenstr./Heuwage



Wohn- und
Geschäftsbau
Rappoltshof

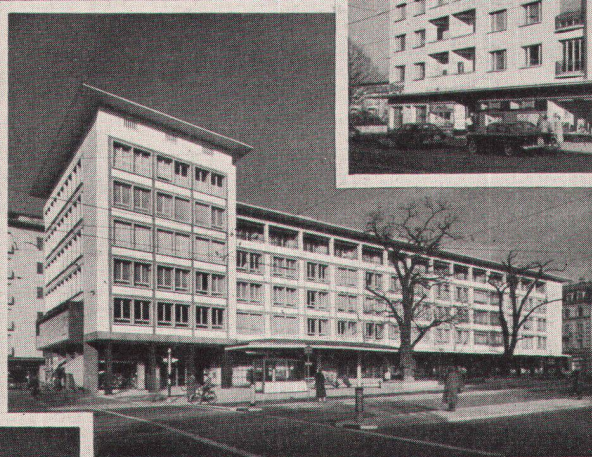
BASEL



Wohn- und
Geschäftshaus
Zur Waage
Binningen



Wohnbauten Spalenring 55-61



Wohn- und Geschäfts-
bauten Antaris AG.
Claraplatz



Wohn-
bauten
Hochber-
gerstr.
96-102



Wohnbau
Holestr. 95

Hochhäuser Enten-
weidstr./Mittlerestr.



ALBERT von ROTZ, Ingenieur, vollautom. Wäschetrocknung, BASEL 12

☎ (061) 22 16 44 / 43 / 42

Friedensgasse 64 / 68

Mustermesse in Basel: Halle 13, Stand 4948

Schulen und Turnhallen

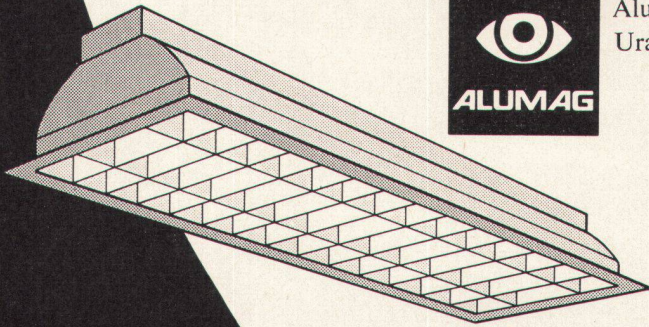


MD

verlangen beide reflex- und blendfreie Beleuchtung mit sehr gleichmäßiger Lichtverteilung. Der Schüler soll weder ermüdet noch abgelenkt, der Turner nicht durch Schlagschatten gestört werden. In Schulen sind oft Glühlampen am wirtschaftlichsten, in Turnhallen, der längeren Beleuchtungsdauer wegen, beschädigungssichere Fluoreszenz-Einbauleuchten.

Unsere Typen für Schulen wie Turnhallen sind staubunempfindlich, leicht zu reinigen, gut zugänglich und beweisen:

Licht ist unsere Stärke



Aluminium-Licht AG, Zürich
Uraniastr. 16 Tel. (051) 23 77 33



2 Millionen m²

JURASIT-Edelputz

im Zeitraum von 3 Jahren

Ein Beweis unserer Leistungsfähigkeit und der Zufriedenheit unserer Kunden



RAFF- UND ROLLAMELLEN-STOREN

Solomatic

mit LUXAFLEX-Lamellen hergestellt

Luxaflex

ROLLADENFABRIK A. GRIESSER AG., AADORF Telephone (052) 471 12

FILIALEN

| | | |
|-------------------|--------------------------|---------------------|
| Basel | Hochwaldstr. 17 | Tel. (061) 34 63 63 |
| Bern | Brunnmattstr. 15 | Tel. (031) 2 92 61 |
| Genève | Rue de la Dôle 13 | Tel. (022) 33 82 04 |
| Lausanne | Bd. de Grancy 14 | Tel. (021) 26 18 40 |
| Luzern | Diebold-Schillingstr. 11 | Tel. (041) 2 72 42 |
| St. Gallen | Kreuzbleichstr. 16 | Tel. (071) 23 14 76 |
| Zürich | Militärstr. 108 | Tel. (051) 23 73 98 |

VERTRETER

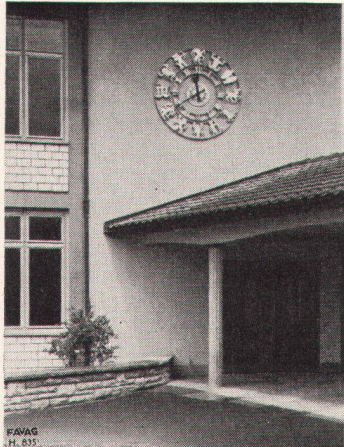
| | | | |
|------------------------|-------------------|------------------|--------------------|
| Chaux-de-Fonds | Réguin Serge | L.-Robert 25 | Tel. (039) 2 74 83 |
| Delémont | O. Schmid S. A. | Rue de l'Hôpital | Tel. (066) 2 16 09 |
| Locarno-Muralto | Ghera Mario | Via Municipio | Tel. (093) 7 30 89 |
| Olten | Spring Ad., Arch. | Dornacherstr. 15 | Tel. (062) 5 25 85 |
| Thun | Meier Hermann | Hopfenweg 8 | Tel. (033) 2 25 25 |

PLATZMONTEUR

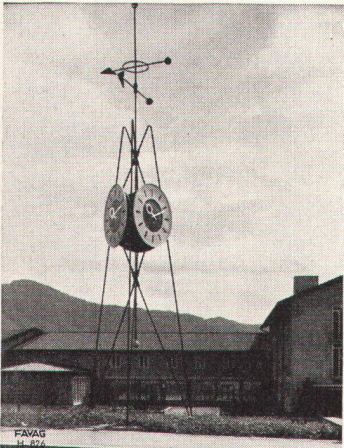
| | | | |
|---------------------|-------------|-------------------|--------------------|
| Winterthur | R. Fantoni | Turmhaldenstr. 12 | Tel. (052) 2 61 05 |
| Schaffhausen | A. Klingler | Kohlfirststr. 54 | Tel. (053) 5 66 36 |

Fabrikation im Ausland:

| | |
|-------------------------|--|
| BELGIEN | VERLIN S. A., 20, Rue de la Fraternité, Bruxelles |
| DEUTSCHLAND | FENESTRA-CRITTALL, Postschließfach 25/31, Düsseldorf 10 |
| FRANKREICH | Manufacture de stores roulants GRIESSER & CIE, 10, Avenue de Caucade, Nice |
| GROSS-BRITANNIEN | and Commonwealth: The CRITTALL MANUFACTURING CO. Ltd., Braintree/Essex |
| ITALIEN | S. p. Az. Italiana Manifatture GRIESSER Camerlata-Como |



FAVAG H. 837



FAVAG H. 834

Entwurf:
Arch. H. und G.
Reinhard, Bern
und H. Hartmann,
Grafiker SWB

SCHULHAUSER

ELEKTRISCHE UHREN



FAVAG H. 837

Mustermesse
Basel
Halle II
Stand 396

FAVAG

Fabrik elektrischer Apparate AG.
NEUCHÂTEL

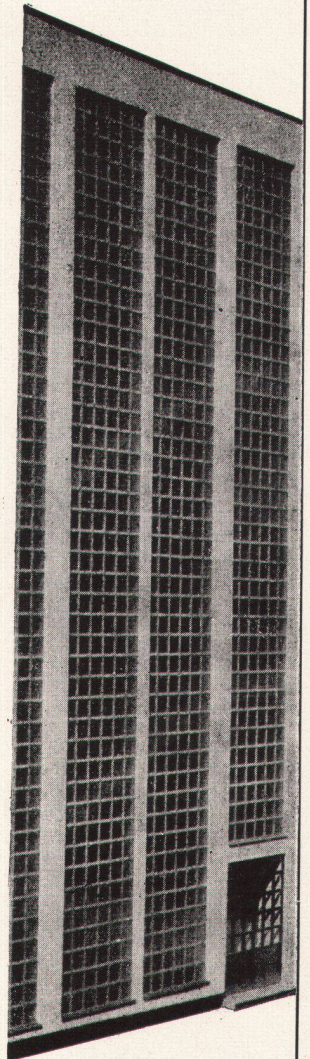
TAG FÜR TAG

klappern Schreibmaschinen und klingeln Telefone, wird diktiert, geschrieben, verhandelt und beraten. Für Millionen gehört das «Leben im Büro» zu den täglichen Pflichten. Um diesen Menschen den Arbeitstag zu erleichtern, bemühen sich Architekten in aller Welt.

GLAS ist durch seine besonderen Eigenschaften zum führenden Element der modernen Architektur geworden.

Eine widerstandsfähige und dekorative Fassade, hinter der helle, hygienische und gut isolierte Räume liegen, sind das Ergebnis der Verwendung von

GLASBAUMATERIAL



VAKUUM-GLASBAUSTEINE • GLASFLIESEN • GLASFÄSERN • PROFILGLÄSER • GLASDACHZIEGEL

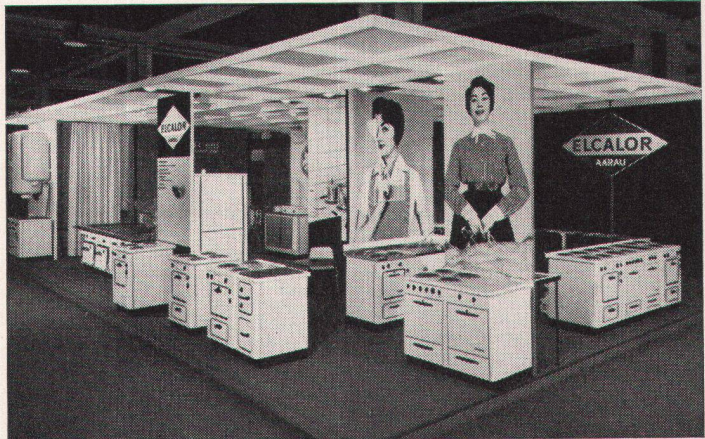
BERGBAU-HANDEL

Gesellschaft für Ausfuhr und Einfuhr
von Bergbauerzeugnissen m. b. H.
Berlin W 8, Jägerstraße 55
EMPA Nr. 29619/1

Wenn Sie an die Mustermesse gehen..



Halle 13 Stand 4760



dann sollten Sie ja nicht unterlassen



den Stand der ELCALOR zu besuchen. Erstmals präsentieren wir der Öffentlichkeit den einzigartigen neuen Elektroherd ELCALOR-FAVORIT. Einzigartig ist er in der Tat . . . in mancher Hinsicht: Patentierte, stufenlose REG LA - Blitzkochplatte mit automatischem Übertemperaturschutz (stromsparend) und neue, achtstufige feinregulierbare Kochplatten ● Automatisch regulierbarer Backofen mit verblüffend einfacher und zuverlässiger Arbeitsweise (Patent ELCALORstat) ● Reduzierte Abmessungen für Aufstellung auf engstem Raum ● Ungewöhnlich schöne Form ● Säure- und schlagfeste Feuereimallierung

ELCALOR-FAVORIT
zum ersten Mal an der Mustermesse

Neubau Halle 13

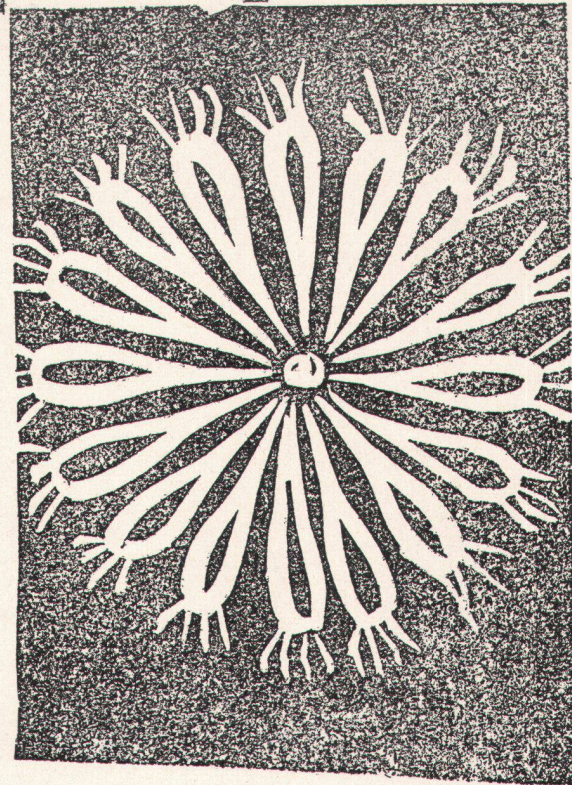
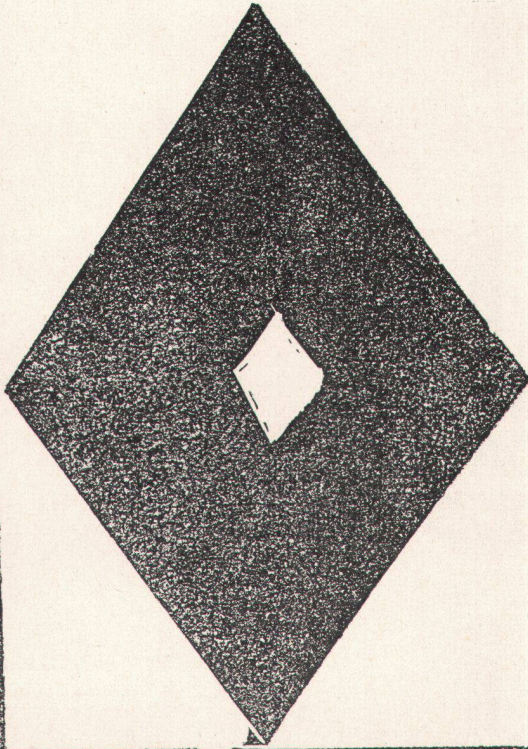
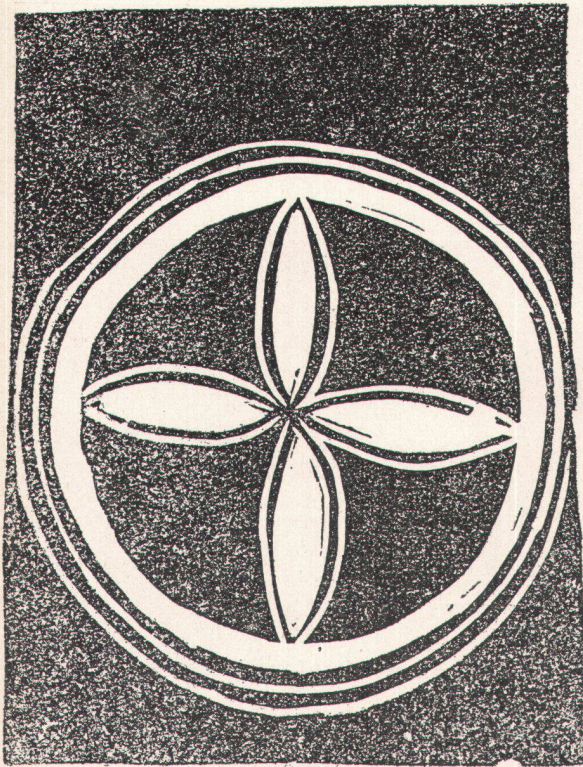
Stand 4760

Kombiherde für Holz und Elektrisch Chromstahl-Küchenkombinationen Boiler Großküchen-Apparate usw.

Sonderstand 771 in Halle 3

Elektrische Wärmeapparate und Wärmeelemente für die Industrie

ELCALOR-FAVORIT... der Neue!



Schweizer Textile Kunst

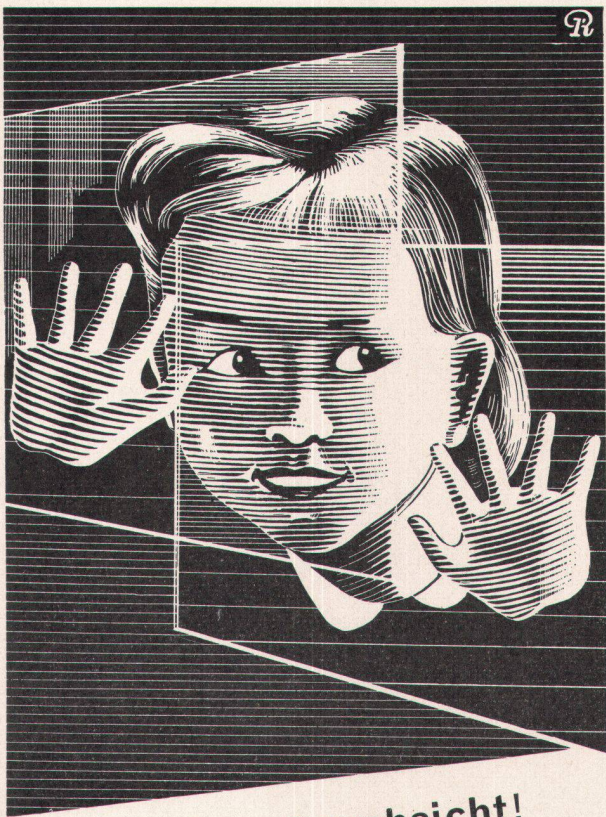
ESCHKE-STOFFE

Verkauf durch die Fachgeschäfte der Innendekorationsbranche

Auf Wunsch unverbindliche Kollektionsvorlage

Schauräume: Börsenstraße 21, 2. Stock Zürich 1 Telephon 233081

CARL ESCHKE AG ZÜRICH



Perfekte Durchsicht!

POLYGLASS

Die Isolierverglasung **POLYGLASS** besteht aus Spiegelglas, welches mit dem neuen «**DUPLEX**»-Verfahren geschliffen und poliert wurde. Die Planimetrie und die genau parallelen Oberflächen, die dank diesem System erreicht werden, gewähren Ihnen eine perfekte Durchsicht.

Weder Verzerrungen noch Wellen in Ihren Fenstern und Schaufenstern!

Isolierverglasung **POLYGLASS**!
Eine Mauer aus Glas!

Verlangen Sie bitte Auskunft beim
Generalvertreter:

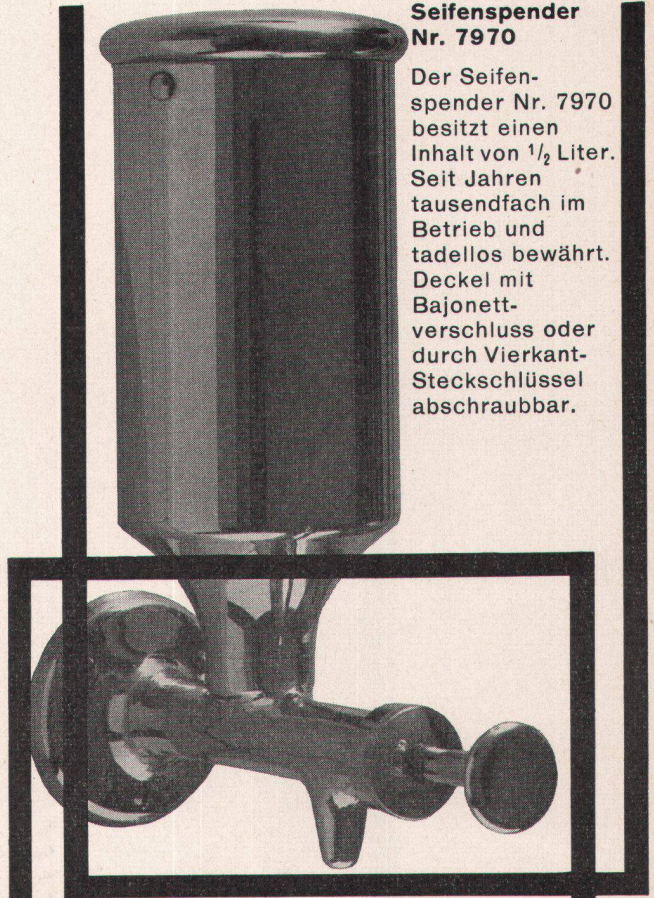
O. CHARDONNENS
Genferstraße 21 ZÜRICH 27
Telephon 25 50 46



LES GLACERIES de la SAMBRE S.A.
AUVELAIS BELGIQUE

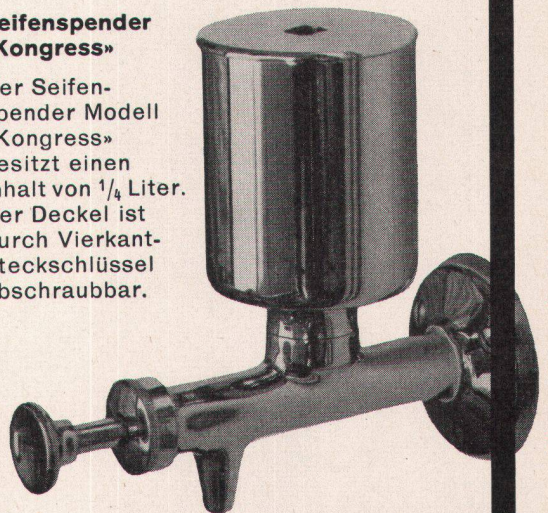
**Seifenspender
Nr. 7970**

Der Seifenspender Nr. 7970 besitzt einen Inhalt von 1/2 Liter. Seit Jahren tausendfach im Betrieb und tadellos bewährt. Deckel mit Bajonettverschluss oder durch Vierkant-Steckschlüssel abschraubbar.



**Seifenspender
«Kongress»**

Der Seifenspender Modell «Kongress» besitzt einen Inhalt von 1/4 Liter. Der Deckel ist durch Vierkant-Steckschlüssel abschraubbar.



Nyffenegger & Co.
Zürich-Oerlikon
Metallgiesserei
+ Armaturenfabrik
Tel. 051 46 64 77

Zu beziehen durch den sanitären Grosshandel



S.A. WALO BERTSCHINGER A.G.

Geleisebau
Industrieböden
Strassenbau
Tiefbau