

Objektyp: **Advertising**

Zeitschrift: **Das Werk : Architektur und Kunst = L'oeuvre : architecture et art**

Band (Jahr): **43 (1956)**

Heft 6: **Verwaltungsbauten**

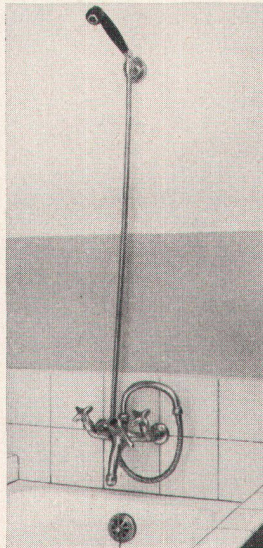
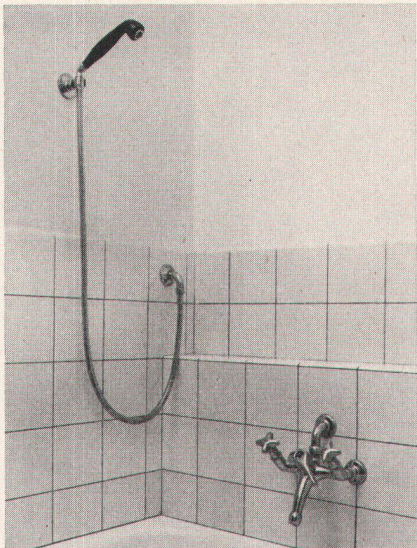
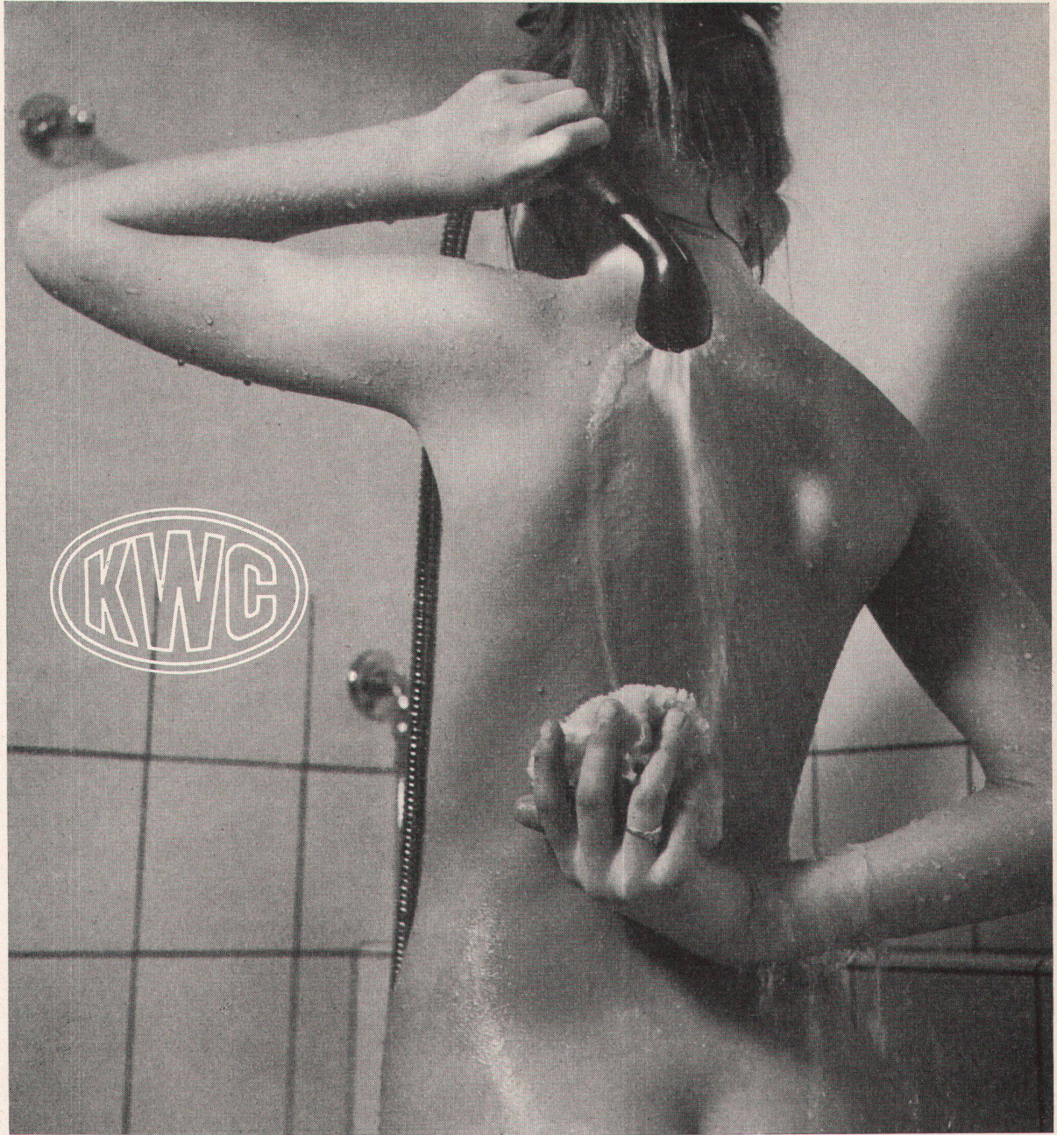
PDF erstellt am: **13.09.2024**

Nutzungsbedingungen

Die ETH-Bibliothek ist Anbieterin der digitalisierten Zeitschriften. Sie besitzt keine Urheberrechte an den Inhalten der Zeitschriften. Die Rechte liegen in der Regel bei den Herausgebern. Die auf der Plattform e-periodica veröffentlichten Dokumente stehen für nicht-kommerzielle Zwecke in Lehre und Forschung sowie für die private Nutzung frei zur Verfügung. Einzelne Dateien oder Ausdrucke aus diesem Angebot können zusammen mit diesen Nutzungsbedingungen und den korrekten Herkunftsbezeichnungen weitergegeben werden. Das Veröffentlichen von Bildern in Print- und Online-Publikationen ist nur mit vorheriger Genehmigung der Rechteinhaber erlaubt. Die systematische Speicherung von Teilen des elektronischen Angebots auf anderen Servern bedarf ebenfalls des schriftlichen Einverständnisses der Rechteinhaber.

Haftungsausschluss

Alle Angaben erfolgen ohne Gewähr für Vollständigkeit oder Richtigkeit. Es wird keine Haftung übernommen für Schäden durch die Verwendung von Informationen aus diesem Online-Angebot oder durch das Fehlen von Informationen. Dies gilt auch für Inhalte Dritter, die über dieses Angebot zugänglich sind.



Die Neo-Brausen Nr. 7702 (einsteckbar in fixen Halter) und Nr. 7705 (Variante mit Gelenkhalter), beide gegen kalkhaltiges Wasser unempfindlich, sind in ein elegantes, der Hand angepaßtes Gehäuse aus schwarzem Kunststoff gefaßt. Sie haben sich bisher glänzend bewährt.

Die nebenstehenden Abbildungen zeigen zwei neue Montage-Möglichkeiten: links die Badebatterie Nr. 1721 Neo, an der Wannen-Längsseite montiert, mit Brause Nr. 7705, separat montiert an der Wannen-Stirnseite; rechts die Badebatterie Nr. 1720 Neo mit Brause Nr. 7705, ebenfalls an der Wannen-Stirnseite montiert.

(Die Brause mit Gelenkhalter kann in jede gewünschte Neigung gebracht werden, so daß beide Hände des Badenden frei sind.)

Aktiengesellschaft

Karrer, Weber & Cie., Unterkulm b/Aarau

Armaturenfabrik - Metallgießerei Telephone (064) 3 81 44

Filiale Basel, Claragraben 135 Telephone (061) 22 17 38

Verkaufsbüro Zürich, Josefstraße 57 Telephone (051) 42 72 72

SPEZIALFABRIK FÜR SPÜLTISCHE UND KOMBINATIONEN

FRANKE

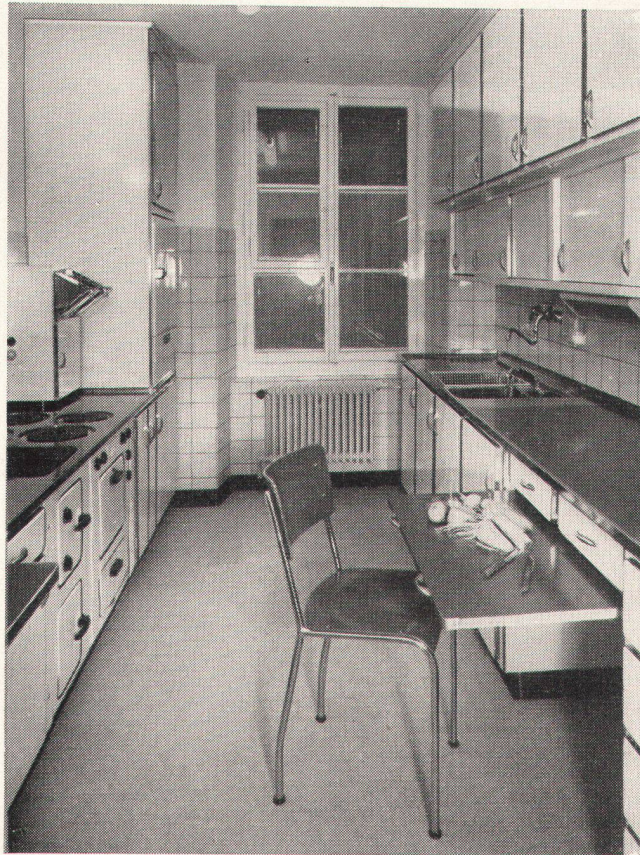


FRANKE-Küchen sind zum Begriff geworden. Ihr organischer Aufbau vermeidet zwangsläufig alle Leerläufe und unnützen Bewegungen bei der täglichen Arbeit.

Rüstplatz (Rüstnische mit Schieber) Kochherd, Abwasch- und Spülbecken mit Tropfteil und Abstellflächen sind in idealer Anordnung dem Arbeitsablauf angepaßt.

FRANKE-Küchen vereinigen Sauberkeit, Qualität und Zweckmäßigkeit in einem. Rostfreier Stahl ist mühelos sauber zu halten; er ist unverwüstlich und gibt jeder Küche ein gepflegtes Aussehen.

Jahrzehntelange Erfahrung, ausgesuchtes Material und modernste Arbeitsmethoden sprechen für die Qualität der FRANKE-Anlagen.



FRANKE

WALTER FRANKE AARBURG / AARGAU

Telephon (062) 7 41 41