

Objekttyp: **Advertising**

Zeitschrift: **Das Werk : Architektur und Kunst = L'oeuvre : architecture et art**

Band (Jahr): **43 (1956)**

Heft 6: **Verwaltungsbauten**

PDF erstellt am: **12.07.2024**

Nutzungsbedingungen

Die ETH-Bibliothek ist Anbieterin der digitalisierten Zeitschriften. Sie besitzt keine Urheberrechte an den Inhalten der Zeitschriften. Die Rechte liegen in der Regel bei den Herausgebern. Die auf der Plattform e-periodica veröffentlichten Dokumente stehen für nicht-kommerzielle Zwecke in Lehre und Forschung sowie für die private Nutzung frei zur Verfügung. Einzelne Dateien oder Ausdrucke aus diesem Angebot können zusammen mit diesen Nutzungsbedingungen und den korrekten Herkunftsbezeichnungen weitergegeben werden. Das Veröffentlichen von Bildern in Print- und Online-Publikationen ist nur mit vorheriger Genehmigung der Rechteinhaber erlaubt. Die systematische Speicherung von Teilen des elektronischen Angebots auf anderen Servern bedarf ebenfalls des schriftlichen Einverständnisses der Rechteinhaber.

Haftungsausschluss

Alle Angaben erfolgen ohne Gewähr für Vollständigkeit oder Richtigkeit. Es wird keine Haftung übernommen für Schäden durch die Verwendung von Informationen aus diesem Online-Angebot oder durch das Fehlen von Informationen. Dies gilt auch für Inhalte Dritter, die über dieses Angebot zugänglich sind.

INSERAT NO. 2



Stimme aus der Praxis:

«Immer mehr Kunden unserer Eisenwarenhandlung verlangen als Espagnolette-Schrankschloss ganz ausdrücklich «Perfekt» von Schänis!»

Espagnolette-Schrankschlösser

⊕ PATENT 184 828

«Perfekt» No. 1250, 1251 mittelschwer
«Piccolo» No. 1255, 1256 leicht

VORTEILE:

3

Schlüssel mit Rundring aus **einem** Stück, **+6F+**-Temperguss, VSM-Norm No. 10692. (Schlüsselform passt auch zu Möbelschloss.)

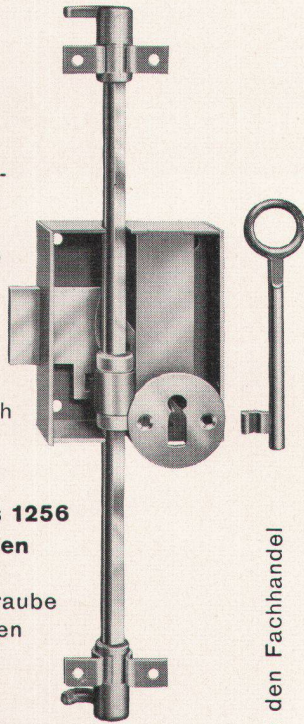
4

Verschliesst dreifach, kein Verziehen der Türe, in der Mitte durch Riegel, oben und unten durch Endhaken.

Schlösser No. 1250 bis 1256 mit den neuen Endhaken zum Aufstecken!

Keine Befestigungsschraube nötig, Klöbli mit kürzeren Dornen.

STANGE: Aus blank gezogenem Profilstahl 8x7 mm St. 37.11 mit angewalzter Fläche. Haken und Mitnehmer werden über dieses Profil gesteckt.

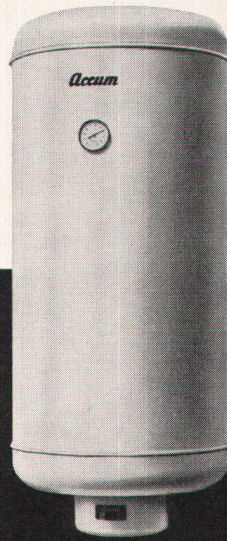


Bezug durch den Fachhandel

Schlossfabrik Schänis

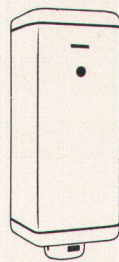


WILH. SCHULTE K. G., SCHÄNIS/SG



Rundspeicher

Accum



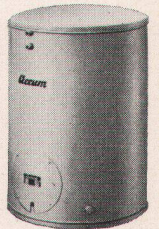
Flachspeicher

Als Erste verwenden wir für die Aussenmäntel dieser Apparate im Vollbad stark verzinkte Spezialbleche. Diese bieten höchsten Rostschutz, eine wesentliche Qualitätsverbesserung.



Küchenkombinationen

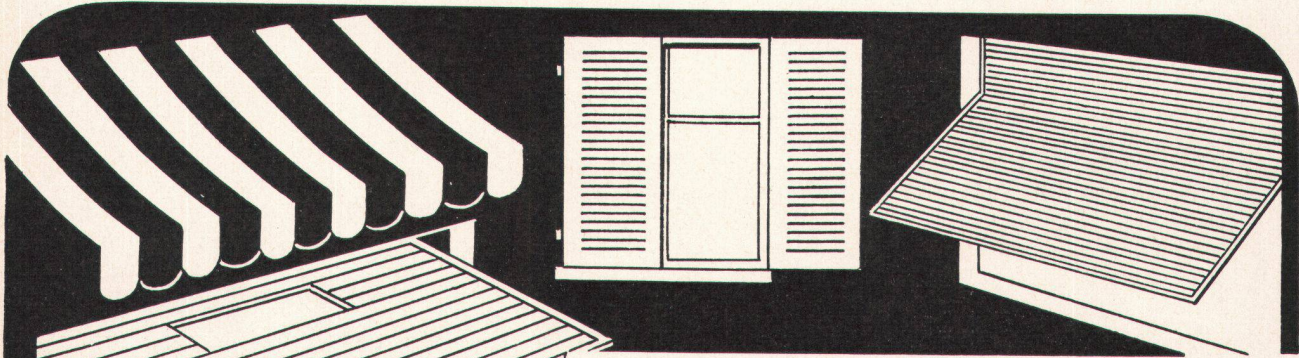
Einbauspeicher



Kastenspeicher

Accum

Accum AG
Fabrik für
Elektrowärme-Apparate
Gossau ZH




W. BAUMANN - HORGEN Tel. (051) 92 40 57

Zürich Grütlistraße 64 Tel. (051) 23 63 82

Chur	Dreibündenstraße 29	Tel. (081) 2 17 51
Genève	23, Rue de Berne	Tel. (022) 2 31 92
Lausanne	18, Chemin des Epinettes	Tel. (021) 26 32 01
Lugano	(LAMONE)	Tel. (091) 2 09 05
Luzern	Blumenrain 14	Tel. (041) 2 38 75
Winterthur	Eichgutstraße 2	Tel. (052) 2 42 20

ROLLADEN - JALOUSIEN - KIPPTORE - SONNENSTOREN - ROLLWÄNDE

GARTENMANN ISOLATIONEN



ECHOSTOP-Gipsakustikplatten,
die ideale Lösung für heruntergehängte Decken. Vielfach bewährt, vor allem auch dank der patentierten metallenen Aufhängevorrichtung.

ECHOSTOP- und RAPID-Platten können auch mit Aufhängesystem Nr. 3 oder Nr. 4 (mit unsichtbarem bzw. sichtbarem Rost) geliefert werden.

Verschiedene Typen für Lärmbekämpfung, Ventilation und Deckenheizung.

Besonders gediegen wirken kombinierte Decken aus gelochten ECHOSTOP- und ungelochten RAPID-Platten.

C. Gartenmann & Cie AG
BERN Laubeggstraße 22, Tel. (031) 4 61 61
ZÜRICH Alfred-Escherstraße 80, Tel. (051) 23 60 55
GENÈVE 19, rue de la Croix-d'Or, Tel. (022) 24 63 23