

Privatgartenbad in Kreuzlingen : Entwurf : Ernst Meili, Gartenarchitekt BSG, Winterthur

Autor(en): [s.n.]

Objektyp: **Article**

Zeitschrift: **Das Werk : Architektur und Kunst = L'oeuvre : architecture et art**

Band (Jahr): **43 (1956)**

Heft 8: **Gärten und Landschaftsplanung**

PDF erstellt am: **13.09.2024**

Persistenter Link: <https://doi.org/10.5169/seals-33314>

Nutzungsbedingungen

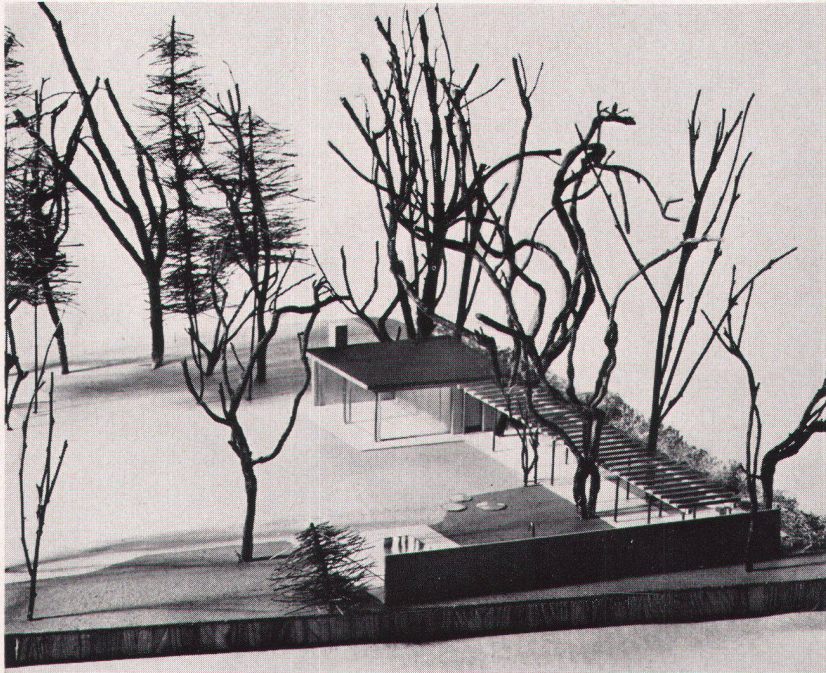
Die ETH-Bibliothek ist Anbieterin der digitalisierten Zeitschriften. Sie besitzt keine Urheberrechte an den Inhalten der Zeitschriften. Die Rechte liegen in der Regel bei den Herausgebern.

Die auf der Plattform e-periodica veröffentlichten Dokumente stehen für nicht-kommerzielle Zwecke in Lehre und Forschung sowie für die private Nutzung frei zur Verfügung. Einzelne Dateien oder Ausdrucke aus diesem Angebot können zusammen mit diesen Nutzungsbedingungen und den korrekten Herkunftsbezeichnungen weitergegeben werden.

Das Veröffentlichen von Bildern in Print- und Online-Publikationen ist nur mit vorheriger Genehmigung der Rechteinhaber erlaubt. Die systematische Speicherung von Teilen des elektronischen Angebots auf anderen Servern bedarf ebenfalls des schriftlichen Einverständnisses der Rechteinhaber.

Haftungsausschluss

Alle Angaben erfolgen ohne Gewähr für Vollständigkeit oder Richtigkeit. Es wird keine Haftung übernommen für Schäden durch die Verwendung von Informationen aus diesem Online-Angebot oder durch das Fehlen von Informationen. Dies gilt auch für Inhalte Dritter, die über dieses Angebot zugänglich sind.



1

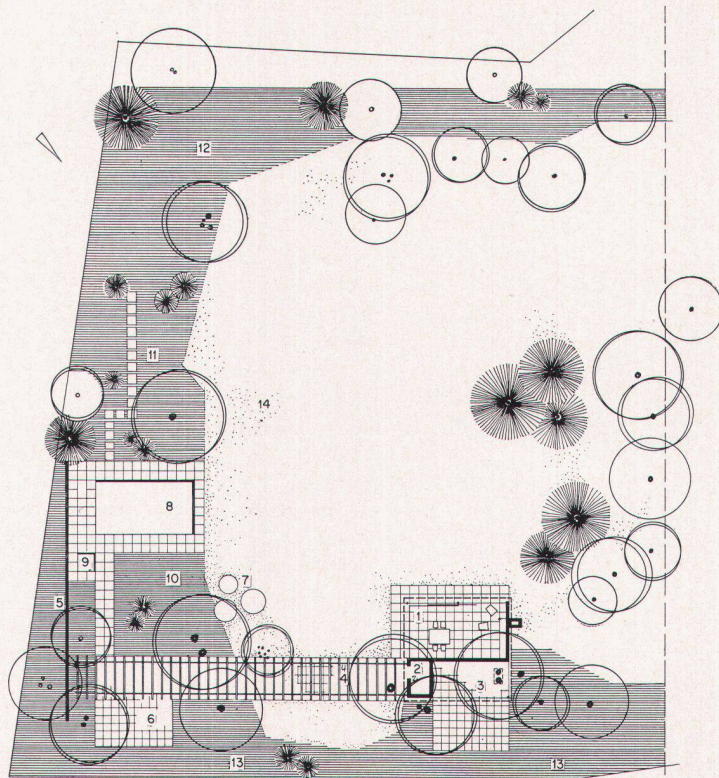
Entwurf: Ernst Meili, Gartenarchitekt BSG, Winterthur

Die dem Gartenarchitekten gestellte Aufgabe bestand darin, Schwimmbassin, Gartenhalle, Pergola und Trennmauer so zu projektieren, daß die Schönheit des alten Parkes mit seinen markanten Bäumen erhalten bleibt und voll zur Geltung kommt. Der Baumbestand setzt sich hauptsächlich aus Ulmen, Ahorn, Birken und Tannen zusammen.

Bezüglich der neu eingefügten Elemente ist versucht worden, durch straffe Gliederung eine zusammenhängende Anlage zu schaffen, die auf dem relativ kleinen Grundstück einen möglichst großzügigen Gartenraum ergibt.

1
Modellbild von Süden
La maquette; vue prise du sud
The model from the south

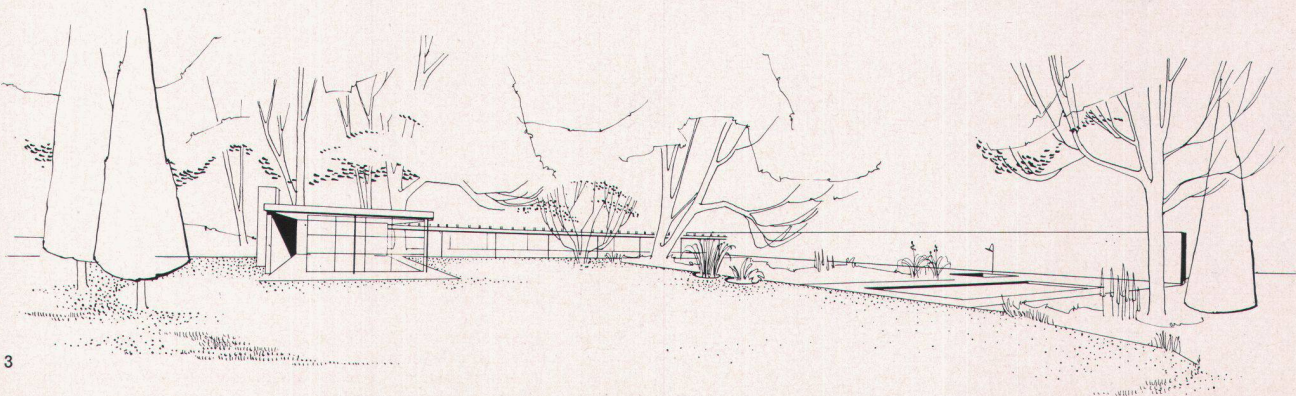
2
Plan 1:500
Plan
Lay-out



2

3
Perspektivische Ansicht von SW
Vue perspective prise du sud-ouest
Perspective view from the south-west
Modellphoto: Max Linck, Zürich

- 1 Gartenhalle mit Kamin
- 2 Umkleidekabine
- 3 Gedeckter Arbeitsplatz
- 4 Pergola
- 5 Trennmauer
- 6 Schattensitzplatz
- 7 Bassins für Wasserpflanzen
- 8 Schwimmbassin
- 9 Dusche
- 10 Gräser, Polsterstauden
- 11 Blütenstauden
- 12 Sträucher
- 13 Blüten- und Decksträucher
- 14 Rasen



3