

# **Gärtnereianlage am Kemptweiher bei Winterthur : Gartenanlage : Fritz Haggenmacher BSG, Winterthur ; Bauten: Robert Spoerli, Architekt SIA, Winterthur**

Autor(en): **B.H.**

Objekttyp: **Article**

Zeitschrift: **Das Werk : Architektur und Kunst = L'oeuvre : architecture et art**

Band (Jahr): **43 (1956)**

Heft 8: **Gärten und Landschaftsplanung**

PDF erstellt am: **12.07.2024**

Persistenter Link: <https://doi.org/10.5169/seals-33315>

## **Nutzungsbedingungen**

Die ETH-Bibliothek ist Anbieterin der digitalisierten Zeitschriften. Sie besitzt keine Urheberrechte an den Inhalten der Zeitschriften. Die Rechte liegen in der Regel bei den Herausgebern. Die auf der Plattform e-periodica veröffentlichten Dokumente stehen für nicht-kommerzielle Zwecke in Lehre und Forschung sowie für die private Nutzung frei zur Verfügung. Einzelne Dateien oder Ausdrucke aus diesem Angebot können zusammen mit diesen Nutzungsbedingungen und den korrekten Herkunftsbezeichnungen weitergegeben werden. Das Veröffentlichen von Bildern in Print- und Online-Publikationen ist nur mit vorheriger Genehmigung der Rechteinhaber erlaubt. Die systematische Speicherung von Teilen des elektronischen Angebots auf anderen Servern bedarf ebenfalls des schriftlichen Einverständnisses der Rechteinhaber.

## **Haftungsausschluss**

Alle Angaben erfolgen ohne Gewähr für Vollständigkeit oder Richtigkeit. Es wird keine Haftung übernommen für Schäden durch die Verwendung von Informationen aus diesem Online-Angebot oder durch das Fehlen von Informationen. Dies gilt auch für Inhalte Dritter, die über dieses Angebot zugänglich sind.

## Gärtnereianlage am Kemptweiher bei Winterthur

**Gartenanlage: Fritz Haggenmacher BSG, Winterthur**  
**Bauten: Robert Spoerli, Architekt SIA, Winterthur**

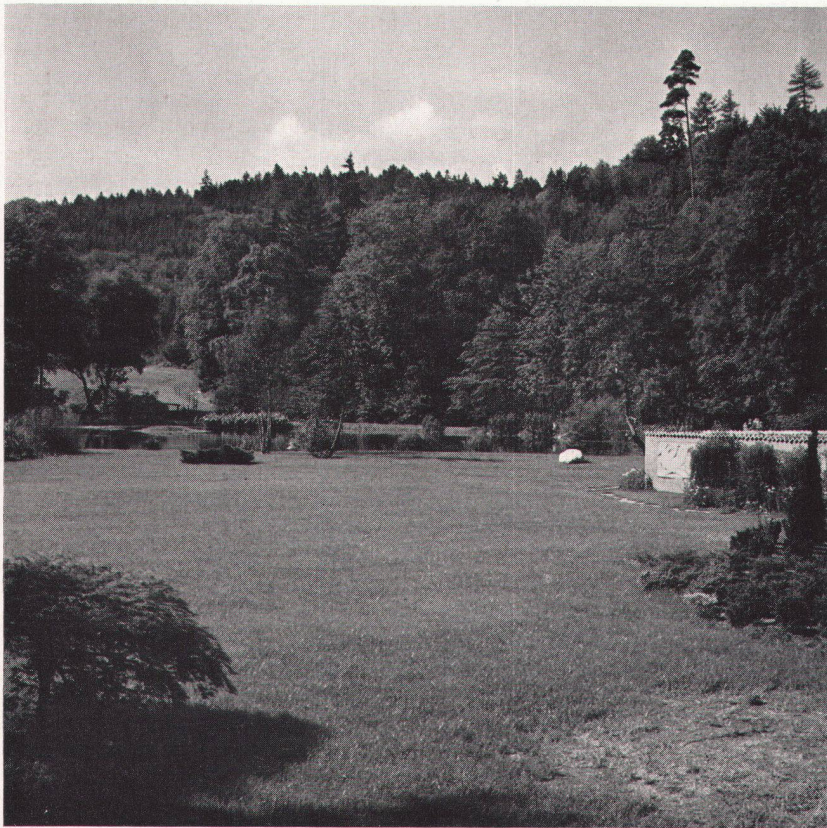
Das große Parkgelände in der unteren Kempt wird auf der einen Seite durch die Autostraße Zürich–Winterthur, auf der andern durch einen waldbesetzten Berghang begrenzt. Die Anlage bildet eine in sich geschlossene Landschaftspartie und dient der Gärtnerei Haggenmacher als Baumschule und zugleich als ansprechende und sinnvolle Geschäftswerbung.

Im südlichen Teil des Geländes liegt der Weiher mit einer sorgfältig gestalteten Uferbepflanzung; der nördliche Teil wird von den Treibbeeten und Staudenkulturen eingenommen. Mit der Bepflanzung wurde eine natürliche Landschaftsgestaltung angestrebt, wobei der dahinterliegende Wald in das Gesamtbild einbezogen werden konnte.

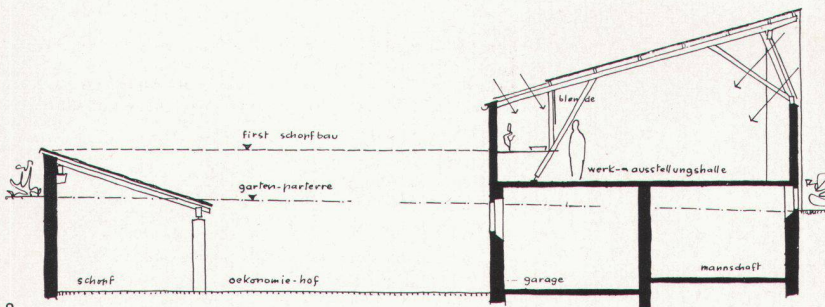
Seit einigen Jahren veranstaltet die Firma Haggenmacher zusammen mit dem Bildhauer Arnold d'Altri in ihrem Park Plastikausstellungen; die Anlage hat dadurch auch eine sinnvolle Verwendung als Freilichtmuseum gefunden. Das größere der beiden im Park gelegenen Gebäude enthält eine Halle mit Oberlicht, die bei Ausstellungen das Aufstellen kleinerer Plastiken ermöglicht; in der übrigen Zeit dient dieser Raum der Gärtnerei als Arbeitsplatz und Reparaturwerkstätte. Der tiefer gelegene Teil dieses Gebäudes, der gegen den Park zu nur als niedrige Mauer in Erscheinung tritt, enthält Garagen und Abstellräume. Der zweite, nördlich gelegene Bau umfaßt eine offene Arbeitshalle, verschiedene Geräteräume und die Behälter für Erde und Dünger.

Bei der architektonischen Gestaltung wurde vor allem eine einfache kubische Wirkung angestrebt, die in bewußtem Gegensatz zu der umgebenden Natur und den wechselnden Bepflanzungen steht. Die großen Mauerflächen sind teilweise weiß gekalkt, teilweise in einem Schattengrau gestrichen; das Holzwerk und die Fläche über dem Haupteingang wurden durch leuchtend blaue und rote Anstriche hervorgehoben.

Da die Ausführung der Bauten durch betriebseigene Leute erfolgte, wurde auf eine möglichst einfache Konstruktion geachtet. b.h.



1



2



3

**1**  
 Rasenplatz mit Weiher im Hintergrund  
 Grande pelouse; à l'arrière-plan, l'étang  
 Large lawn and pool in the background  
 Photo: Stoecklin, Winterthur

**2**  
 Ökonomiegebäude und Oberlichthalle, Querschnitt 1:200  
 Coupe du bâtiment de service, avec hall d'exposition  
 Cross-section of the service building with exhibition hall

**3**  
 Ökonomiegebäude mit Ausstellungshalle von Osten  
 Bâtiment de service et hall d'exposition, vue prise de l'est  
 Service building and exhibition hall from the east  
 Photos 3, 6: Engler, Winterthur



4

4 Der Kemptweiher mit seiner schönen Ufergestaltung von Süden  
L'étang dit Kemptweiher et ses bords pittoresques; vue prise du sud  
The Kemptweiher pool with its picturesque borders, from the south



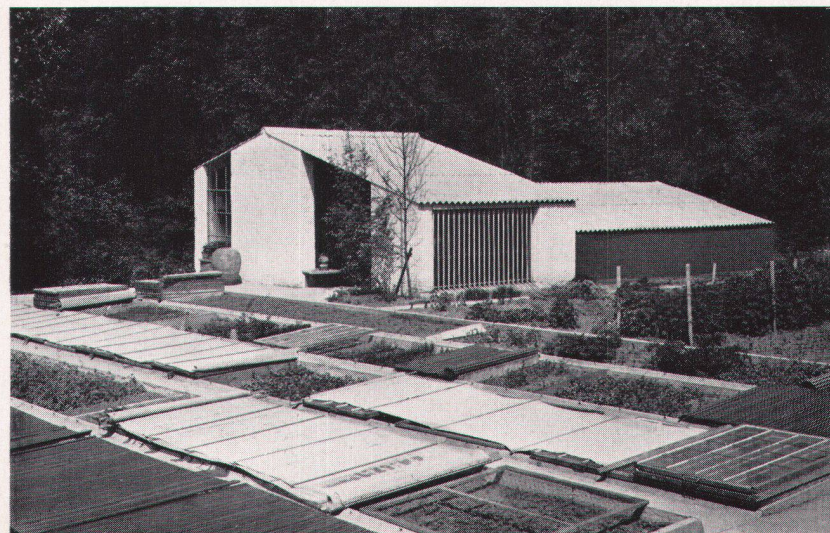
5

5 Inneres der Ausstellungshalle, Skulpturen von Arnold d'Altri.  
Mit senkrechter Schürze verdecktes Oberlicht  
Intérieur du hall d'exposition; sculptures d'Arnold d'Altri  
Interior of the exhibition hall; sculptures by Arnold d'Altri

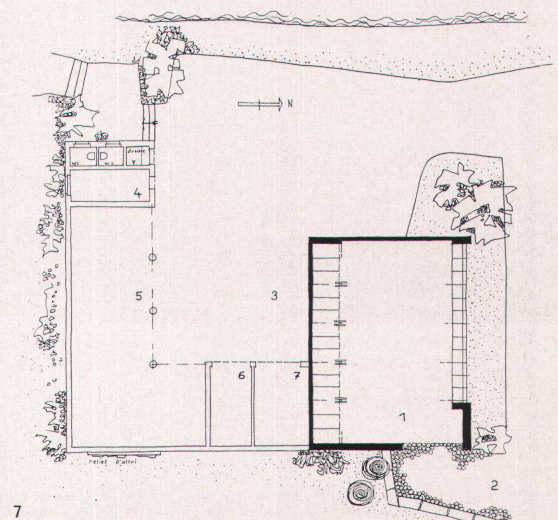
6 Gärtnereigebäude und Treibbeetenanlage  
Bâtiment de jardinage et serres  
Gardening building and hot-beds

7 Grundriß Ökonomie- und Ausstellungsgebäude 1:400  
Plan du bâtiment de service  
Ground-floor of service building

- 1 Ausstellungshalle
- 2 Zugangsrampe
- 3 Tiefer gelegener Arbeitshof
- 4 Abstellraum
- 5 Offene Arbeits- und Einstellräume
- 6, 7 Garagen



6



7