

Wohnhaus in Ojai, Kalifornien : 1951, Architekt : Richard J. Neutra

Autor(en): [s.n.]

Objektyp: **Article**

Zeitschrift: **Das Werk : Architektur und Kunst = L'oeuvre : architecture et art**

Band (Jahr): **43 (1956)**

Heft 12: **Grosse Einfamilienhäuser**

PDF erstellt am: **12.07.2024**

Persistenter Link: <https://doi.org/10.5169/seals-33353>

Nutzungsbedingungen

Die ETH-Bibliothek ist Anbieterin der digitalisierten Zeitschriften. Sie besitzt keine Urheberrechte an den Inhalten der Zeitschriften. Die Rechte liegen in der Regel bei den Herausgebern.

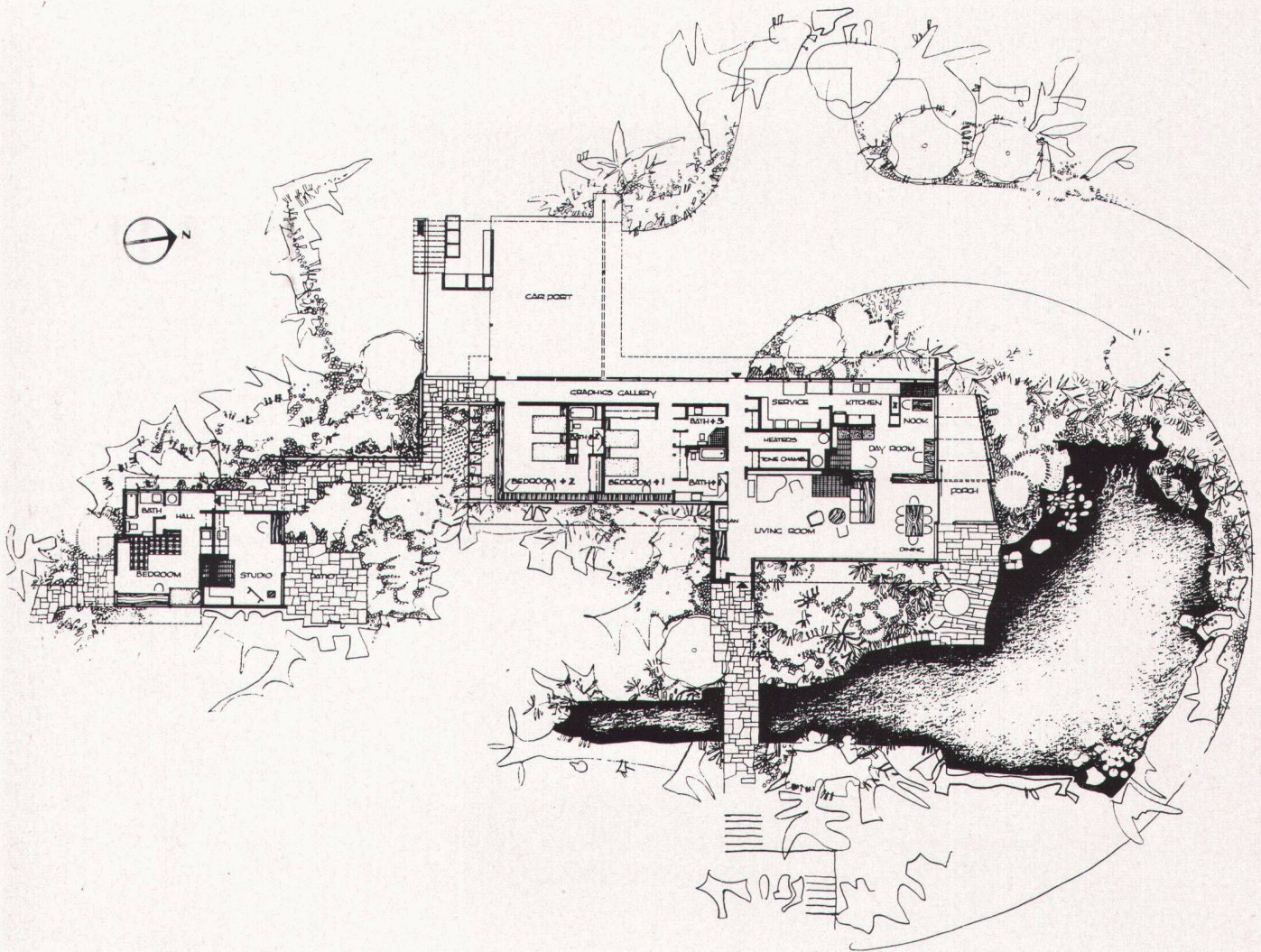
Die auf der Plattform e-periodica veröffentlichten Dokumente stehen für nicht-kommerzielle Zwecke in Lehre und Forschung sowie für die private Nutzung frei zur Verfügung. Einzelne Dateien oder Ausdrucke aus diesem Angebot können zusammen mit diesen Nutzungsbedingungen und den korrekten Herkunftsbezeichnungen weitergegeben werden.

Das Veröffentlichen von Bildern in Print- und Online-Publikationen ist nur mit vorheriger Genehmigung der Rechteinhaber erlaubt. Die systematische Speicherung von Teilen des elektronischen Angebots auf anderen Servern bedarf ebenfalls des schriftlichen Einverständnisses der Rechteinhaber.

Haftungsausschluss

Alle Angaben erfolgen ohne Gewähr für Vollständigkeit oder Richtigkeit. Es wird keine Haftung übernommen für Schäden durch die Verwendung von Informationen aus diesem Online-Angebot oder durch das Fehlen von Informationen. Dies gilt auch für Inhalte Dritter, die über dieses Angebot zugänglich sind.

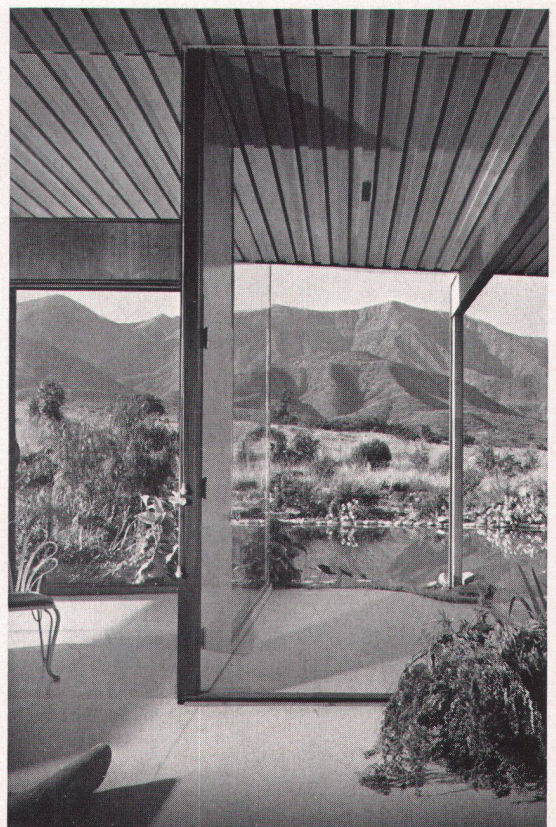
Wohnhaus in Ojai, Kalifornien



1



2



3



4

1951, Architekt: Richard J. Neutra

Ein spärlich bewachsenes Grundstück in einem wüstenartigen Hochland bildet die Umgebung dieses Hauses. Der mit reichem Pflanzenwuchs umgebene Teich, welcher vor den Wohnräumen angelegt wurde, steht in starkem Gegensatz zur trockenen Landschaft und macht das Wohnen in diesem Klima erträglich. Er dient zur Bewässerung der Gartenanlagen und bewirkt außerdem durch seine Wasserverdunstung eine angenehme Luftkühlung und -befeuchtung. Das Haus besteht aus einem Hauptteil mit Wohn-, Schlaf- und Nebenräumen und einem separaten Gästeflügel. Die verschiedenen Baukuben und Gartenplätze folgen in ihrer Anlage der topographischen Gestaltung des Geländes.

1
Erdgeschoß und Gartenanlage 1 : 400
Rez-de-chaussée et jardin
Groundfloor and garden lay-out

2
Blick vom Gästehaus auf Eingangspartie des Wohnhauses
La cour d'entrée, vue prise depuis le pavillon des amis
The entrance courtyard from the guest house

3
Ausblick vom Eßplatz gegen Norden auf Teich und Berge
Vue sur l'étang et les montagnes, direction nord
View toward the north with pool and mountains

4

Gesamtansicht des Wohnhauses von Südosten, im Vordergrund das Gästehaus
Vue d'ensemble prise du sud-est; à g., le pavillon des chambres d'amis
General view from the south-east, at l., the guest house

5

Frühstückstisch mit offener Küche
Coin du petit déjeuner avec cuisine ouverte
Breakfast nook with open kitchen



5