

Objektyp: **Advertising**

Zeitschrift: **Das Werk : Architektur und Kunst = L'oeuvre : architecture et art**

Band (Jahr): **43 (1956)**

Heft 12: **Grosse Einfamilienhäuser**

PDF erstellt am: **12.07.2024**

Nutzungsbedingungen

Die ETH-Bibliothek ist Anbieterin der digitalisierten Zeitschriften. Sie besitzt keine Urheberrechte an den Inhalten der Zeitschriften. Die Rechte liegen in der Regel bei den Herausgebern.

Die auf der Plattform e-periodica veröffentlichten Dokumente stehen für nicht-kommerzielle Zwecke in Lehre und Forschung sowie für die private Nutzung frei zur Verfügung. Einzelne Dateien oder Ausdrucke aus diesem Angebot können zusammen mit diesen Nutzungsbedingungen und den korrekten Herkunftsbezeichnungen weitergegeben werden.

Das Veröffentlichen von Bildern in Print- und Online-Publikationen ist nur mit vorheriger Genehmigung der Rechteinhaber erlaubt. Die systematische Speicherung von Teilen des elektronischen Angebots auf anderen Servern bedarf ebenfalls des schriftlichen Einverständnisses der Rechteinhaber.

Haftungsausschluss

Alle Angaben erfolgen ohne Gewähr für Vollständigkeit oder Richtigkeit. Es wird keine Haftung übernommen für Schäden durch die Verwendung von Informationen aus diesem Online-Angebot oder durch das Fehlen von Informationen. Dies gilt auch für Inhalte Dritter, die über dieses Angebot zugänglich sind.

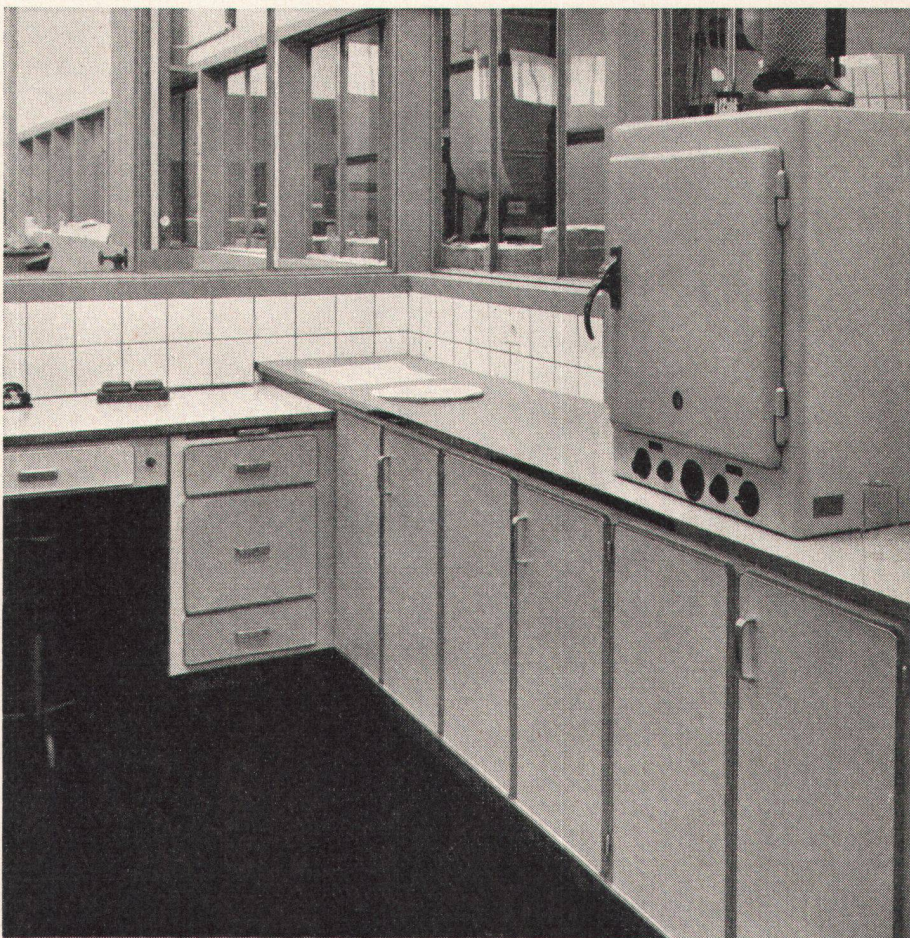
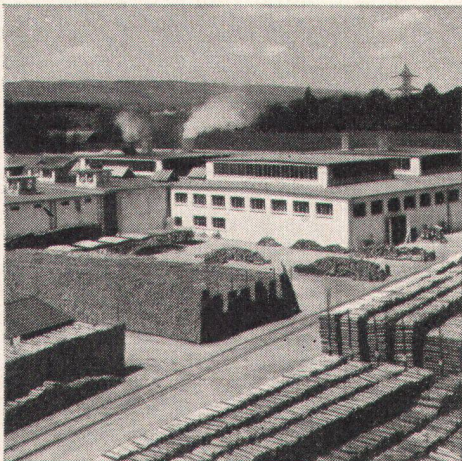
Durolux die Schweizer Hartplatte mit veredelter Oberfläche

Durolux ist ein ganz neuer Werkstoff für die Raumgestaltung. Es ist die einzige schweizerische Holzfaserverhartplatte mit seidenglänzender und spiegelglatter Kunstharz-Oberfläche. Durolux ist glashart und in hohem Masse kratz-, stoss- und hitzefest; es bleibt unverändert sauber und geruchlos, und seine diskreten Farbtöne sind lichtbeständig. Weder Schmutz noch Staub durchdringen seine Oberfläche; Tintenflecken, Leim, Öl, Wein können im Nu weggewischt werden. Wo Flächen besonders starker Beanspruchung ausgesetzt sind, ist Durolux das wirtschaftlichste Material. Bevor wir Durolux auf den Markt brachten, haben wir diese neue Hartplatte streng geprüft und praktisch erprobt. In einem unserer Laborräume wurden Tische und Schränke mit Durolux verkleidet und während mehr als einem Jahr im täglichen Gebrauch auf die verschiedensten Arten geprüft. Durolux hat sich tadellos bewährt und wird künftig in Wohn- und Geschäftsbauten als neuer nützlicher und preisgünstiger Werkstoff allenthalben gute Dienste leisten.

Durolux ist ein

pavatex
Produkt

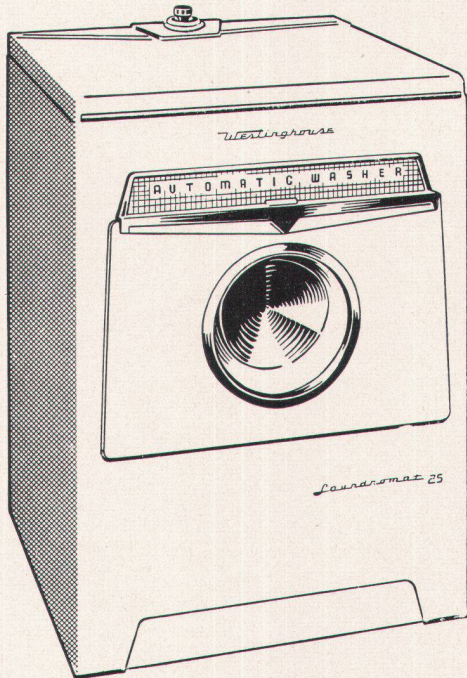
Pavatex AG, Zürich 2, Jenatschstrasse 4
Telefon (051) 23 76 76



Durolux ist der ideale Dauerbelag für Küchen, Toiletten, Badezimmer, Wohnräume, Laboratorien, Werkstätten, Ateliers, Verkaufsräume, Büros, Kantinen, Säle, Hotels, Restaurants, Auto- und Waggonbau, Kleinmöbel (Tabourets, Servierboys, Servierbretter, Blumengestelle usw.).

durolux

Westinghouse



der neue Kleinwaschautomat

mit oder ohne Heizung

- **Erstklassige, unveränderte Qualität**
- **Raumsparend**
- **Preiswert**

Ein Kleinautomat von nur 64 cm Breite, der aber für die Wäsche einer ganzen Familie vollauf genügt. Für Wohnungen, wo Platzmangel herrscht, ist er ganz besonders ideal.

Er muß nicht befestigt werden und kann deshalb überall aufgestellt werden.

Vor allem, vergessen Sie nicht, daß Sie diesen Automaten zu den Ihnen am besten zusagenden Bedingungen anschaffen können.

COUPON

W. SCHUTZ S. A., LAUSANNE

3, av. Ruchonnet, Lausanne, Tél. (021) 22 50 75

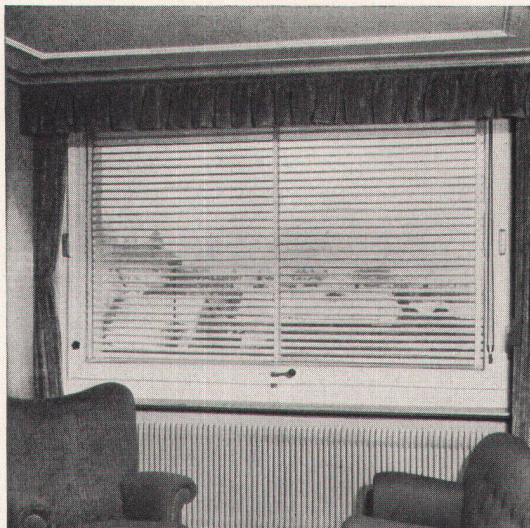
Senden Sie mir unverbindlich Ihre Prospekte über den Waschautomaten WESTINGHOUSE mit Adresse des Regionalagenten.

Name: _____

Adresse: _____



WK



Große Vorteile bietet Ihnen das

SALVIS - Drehfenster

mit eingebauter Lamellenstore, 180° drehbar

- ▶ Ermöglicht beliebige Lüftungs-Öffnung dank selbsttätiger Bremsung und Sicherung des Flügels in jeder Dreh-Stellung, auch bei Sturmwetter
- ▶ Einwandfrei dicht schließend

(Technische Details siehe auch Schweizer Baukatalog)

Ständige Ausstellung in der Schweizer Baumuster-Centrale Zürich

Verlangen Sie bitte Offerte und Referenzen vom Fabrikanten:

F. SALVISBERG · ROSSHÄUSERN / BERN

SPEZIALFENSTER - INNENEINRICHTUNGEN - LADENBAU

Telephon (031) 694351