

Objekttyp: **Advertising**

Zeitschrift: **Das Werk : Architektur und Kunst = L'oeuvre : architecture et art**

Band (Jahr): **44 (1957)**

Heft 1: **Wohnbauten und Siedlungen**

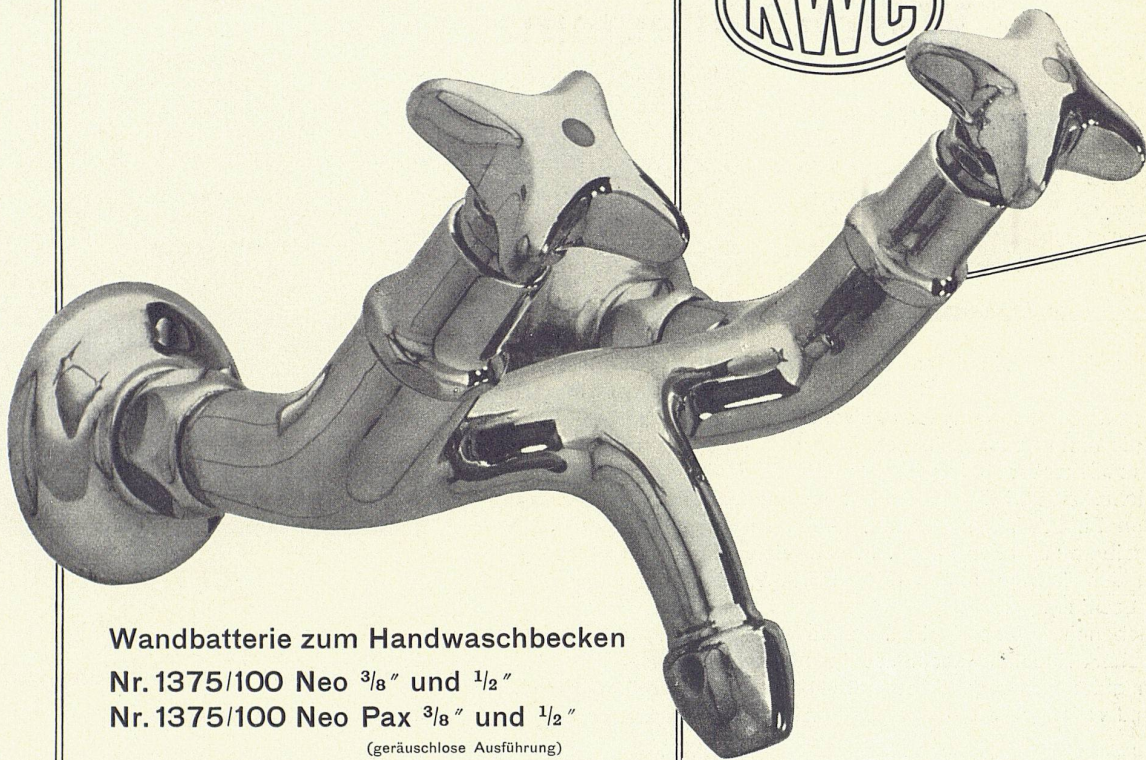
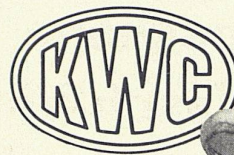
PDF erstellt am: **08.08.2024**

### **Nutzungsbedingungen**

Die ETH-Bibliothek ist Anbieterin der digitalisierten Zeitschriften. Sie besitzt keine Urheberrechte an den Inhalten der Zeitschriften. Die Rechte liegen in der Regel bei den Herausgebern. Die auf der Plattform e-periodica veröffentlichten Dokumente stehen für nicht-kommerzielle Zwecke in Lehre und Forschung sowie für die private Nutzung frei zur Verfügung. Einzelne Dateien oder Ausdrucke aus diesem Angebot können zusammen mit diesen Nutzungsbedingungen und den korrekten Herkunftsbezeichnungen weitergegeben werden. Das Veröffentlichen von Bildern in Print- und Online-Publikationen ist nur mit vorheriger Genehmigung der Rechteinhaber erlaubt. Die systematische Speicherung von Teilen des elektronischen Angebots auf anderen Servern bedarf ebenfalls des schriftlichen Einverständnisses der Rechteinhaber.

### **Haftungsausschluss**

Alle Angaben erfolgen ohne Gewähr für Vollständigkeit oder Richtigkeit. Es wird keine Haftung übernommen für Schäden durch die Verwendung von Informationen aus diesem Online-Angebot oder durch das Fehlen von Informationen. Dies gilt auch für Inhalte Dritter, die über dieses Angebot zugänglich sind.



Wandbatterie zum Handwaschbecken

Nr. 1375/100 Neo  $\frac{3}{8}$ " und  $\frac{1}{2}$ "

Nr. 1375/100 Neo Pax  $\frac{3}{8}$ " und  $\frac{1}{2}$ "

(geräuschlose Ausführung)

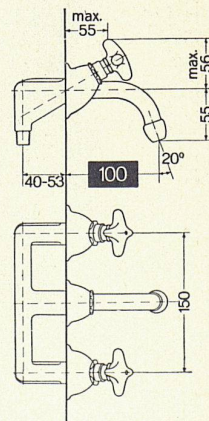
Hahnendistanz 120 mm



Zum Handwaschbecken hat die **KWC** die kleinste Batterie mit nur 100 mm Ausladung geschaffen. In ihr wiederholt sich das Prinzip des Neo-Programmes: Schönheit der Form, Griffbarkeit und leichtes Sauberhalten.

Die **KWC** führt die Wandbatterie auch in der Unterputz-Ausführung.

Hahnendistanz 150 mm



Aus dem Kantonsspital Zürich

Aktiengesellschaft

**Karrer, Weber & Cie., Unterkulm**

b / Aarau

Armaturenfabrik - Metallgießerei

Telephon: Unterkulm (064) 3 81 44

Filiale Basel, Claragraben 135, Tel. (061) 22 17 38

Verkaufsbüro Zürich, Josefstraße 57, Tel. (051) 42 72 72

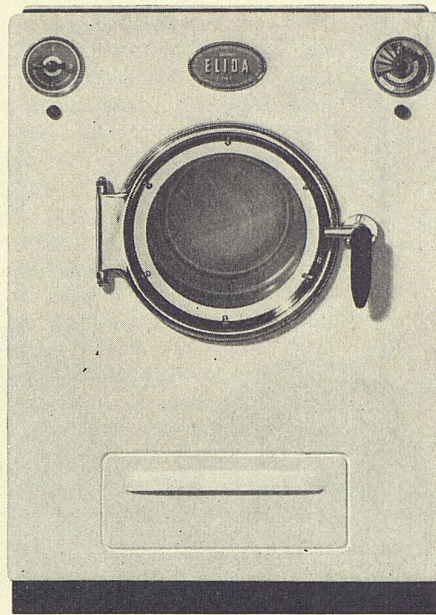
## Der formschöne Wasch-Vollautomat

# ELIDA

Der ELIDA Vollautomat Typ A-7 begeistert immer wieder durch seine schöne Form und die idealen Ausmaße. Er wurde von der Schweizer Mustermesse und vom SWB mit der Anerkennung «Die gute Form» ausgezeichnet.

Vor allem aber sind es die guten Waschergebnisse, die stete Betriebssicherheit und die qualitativ hochstehende Verarbeitung, welche den ELIDA Wasch-Vollautomaten zu einer derart großen Verbreitung verholfen haben. In den letzten 10 Jahren wurden allein in der Schweiz über 33 000 ELIDA Vollautomaten und Waschmaschinen gekauft.

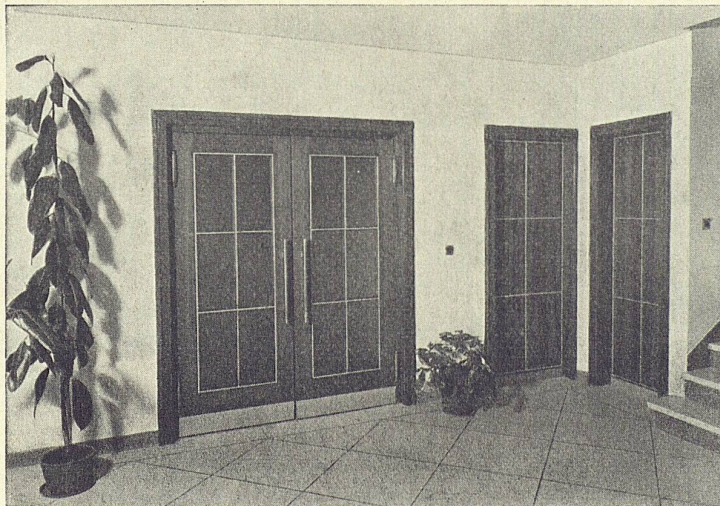
Neben den Wasch-Vollautomaten fabrizieren wir noch fünf weitere ELIDA Haushaltwaschmaschinen-Modelle. Lassen Sie sich bitte im guten Fachgeschäft oder direkt durch uns unverbindlich beraten und verlangen Sie unsern Sammelprospekt Nr. 4.



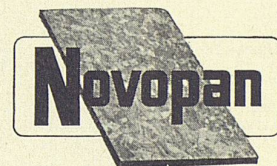
ELIDA Vollautomat A-7 Außenbottich und Boiler in Chromnickelstahl, mit Laugenpumpe, Sicherheitsthermostat und Motorschutzschalter Fr. 2985.-

**AG. für Technische Neuheiten**  
Abteilung ELIDA Waschmaschinen

**Binningen-Basel**  
Telephon 061-38 66 00



Pendeltüren verglast und Volltüren in NOVOPAN Nußbaum furniert



die ideale Platte für

**Bau**  
**Innenausbau**  
**Möbelbau**

**NOVOPAN AG, KLINGNAU**

Telephon (056) 5 13 35 / 36