

Objektyp: **Advertising**

Zeitschrift: **Das Werk : Architektur und Kunst = L'oeuvre : architecture et art**

Band (Jahr): **44 (1957)**

Heft 1: **Wohnbauten und Siedlungen**

PDF erstellt am: **13.09.2024**

### **Nutzungsbedingungen**

Die ETH-Bibliothek ist Anbieterin der digitalisierten Zeitschriften. Sie besitzt keine Urheberrechte an den Inhalten der Zeitschriften. Die Rechte liegen in der Regel bei den Herausgebern.

Die auf der Plattform e-periodica veröffentlichten Dokumente stehen für nicht-kommerzielle Zwecke in Lehre und Forschung sowie für die private Nutzung frei zur Verfügung. Einzelne Dateien oder Ausdrucke aus diesem Angebot können zusammen mit diesen Nutzungsbedingungen und den korrekten Herkunftsbezeichnungen weitergegeben werden.

Das Veröffentlichen von Bildern in Print- und Online-Publikationen ist nur mit vorheriger Genehmigung der Rechteinhaber erlaubt. Die systematische Speicherung von Teilen des elektronischen Angebots auf anderen Servern bedarf ebenfalls des schriftlichen Einverständnisses der Rechteinhaber.

### **Haftungsausschluss**

Alle Angaben erfolgen ohne Gewähr für Vollständigkeit oder Richtigkeit. Es wird keine Haftung übernommen für Schäden durch die Verwendung von Informationen aus diesem Online-Angebot oder durch das Fehlen von Informationen. Dies gilt auch für Inhalte Dritter, die über dieses Angebot zugänglich sind.



FEINE BESCHLÄGE



antik + modern

MESSING  
SCHMIEDEISEN

F. Bender

ZÜRICH OBERDORFSTR. 9/10

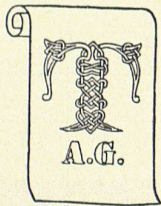
Moderne Telefonkabinen · Schalldichte Türen und Isolationen

**A. BLASER & CO. SCHWYZ**

Verkaufsbüro Zürich

Claridenstraße 47

Telephon (051) 23 29 46



**Tapeten A.G.**

ZÜRICH FRAUMÜNSTERSTR. 8

ECKE BÖRSENSTR./STADTHAUSQUAI

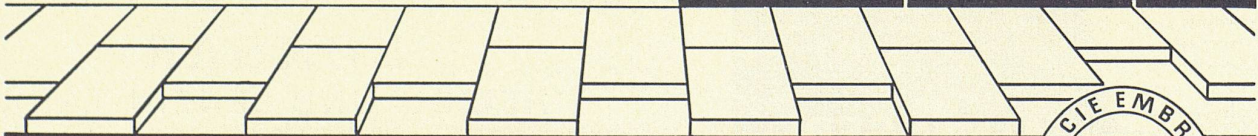
TELEPHON 25 37 30

POSTCHECK VIII 657

TAPETEN - VORHÄNGE - WANDSTOFFE - INNENDEKORATION

**KLINKER**  
**BODENPLATTEN**

**BAU-STEINE**



**GANZ & CIE EMBRACH A.G.**

GEGRÜNDET 1805

TELEFON (051) 96 22 62





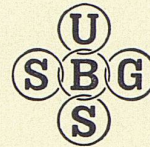


Im guten Licht präsentiert, wirken Verkaufsgüter vorteilhafter und erleichtern Ihren Kunden die Wahl. Wir projektieren in enger Zusammenarbeit mit Architekten und Bauherren die Beleuchtung moderner Verkaufsräume.

*Baumann, Hoelliker*

AG FÜR ELEKTROTECHNISCHE INDUSTRIE  
SIHLSTRASSE 37 ZÜRICH 1 TEL. (051) 23 37 33

SCHWEIZERISCHE  
BANKGESELLSCHAFT



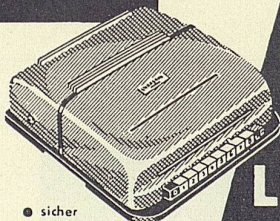
**Aufbauende Arbeit**

leistet unsere Bank durch rasche, zuverlässige Bedienung und verständnisvolles Eingehen auf die verschiedenen Bedürfnisse unserer Kunden.

Seit

1876

Erfahrung, Leistung, Qualität



*Blitzschnell  
kopiert*

mit

**Luxacopy**

- sicher
- sauber
- einfach
- zuverlässig
- minutenschnell
- originalgetreue Kopien

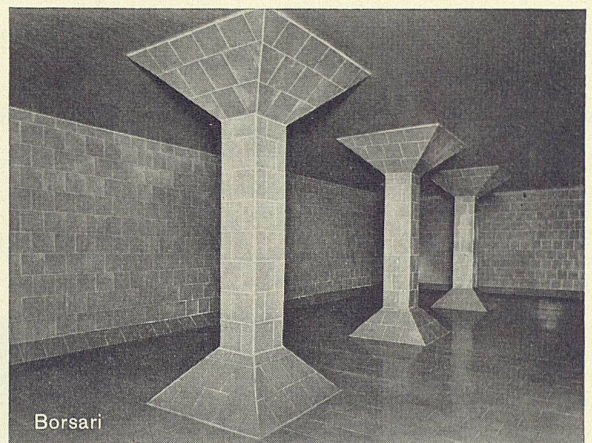
Apparate in allen Grössen für Hand- oder Motorantrieb, Kombinationsgeräte, alle Papiersorten in AGFA-Copyrapid und Gevaert-Gevacopy sowie Chemikalien und Zubehör lieferbar.

**A. MESSERLI**

**ZÜRICH 2**



Fabrik techn. Papiere · Lavaterstr. 61 · Tel. (051) 27 12 33



Borsari

**BORSARI**

**HEIZÖL- UND BENZIN-TANKS**

aus Eisenbeton mit Plattenauskleidung für jeden Bedarf

50 Jahre Erfahrung • Erstklassige Referenzen  
Keine Korrosion • Kein Unterhalt

**BORSARI & CO, ZOLLIKON-ZÜRICH**

Tel. (051) 24 96 18

Gegründet 1873



## Firmenliste

An den in diesem Heft publizierten Bauten waren folgende Firmen maßgebend beteiligt:

**Hochhaus « Dreispitz » in Zürich-Schwamendingen**

Arbeiten für Hochhaus und Block III und IV

Abbruch- und Baggerarbeiten Rob. Hafner, Zürich  
 Eisenbetontank Borsari & Co., Zollikon  
 Flachdachisolierungen Asphalt-Emulsion AG, Zürich  
 Beton-Fertigelelemente Favre & Cie. AG, Wallisellen  
 Sanitäre Apparate Sanitär-Kuhn, Zürich  
 Öffenerung Oertli AG, Zürich  
 Glaserarbeiten Fensterfabrik Albisrieden AG, Zürich  
 Waschautomaten Schulthess & Co., Zürich  
 Spültischkombinationen Sada, Sanitärergenossenschaft, Zürich  
 Sonnenstoren Genossenschaft Hammer, Zürich  
 Garagetore Genossenschaft Hammer, Zürich  
 Kochherde La Ménagère S.A., Murten  
 Tapetenlieferung Rob. Meier (Filmios), Küsnacht  
 Gartenarbeiten Gartenbaugenossenschaft, Zürich  
 UKW, Fernsehen,  
 Antennenanlage Siemens AG, Zürich  
 Kühlanlagen Tea-Room Universal-Kühlanlagen AG, Zürich  
 Boiler Accum AG, Goßau ZH  
 Buffet Tea-Room A. Haggemüller, Zürich-Oerlikon  
 Stühle und Tische Tea-Room Möbelfabrik Horgen-Glarus AG  
 Waschmaschinen Lange & Co., Zürich  
 Wäschetrockner Novelectric AG, Zürich  
 Leuchtschrift Tea-Room Gebrüder Reichert Söhne, Zürich  
 Pfählungsarbeiten \*Ed. Züblin & Co. AG, Zürich  
 Erd-, Maurer, Eisenbeton-, \*Fietz & Leuthold AG, Zürich  
 Kanalisationsarbeiten usw. Ant. Bonomo's Erben, Zürich  
 Oswald Schwarb, Zürich  
 Heizungen \*Hälg & Co., Zürich  
 Karl Waechter, Zürich  
 Elektrische Aufzugsanlagen \*Schindler Aufzugfabrik AG, Zürich  
 Sanitäre Installationen Rothmayr & Co., Zürich  
 Philipp Steger, Zürich  
 \*Sada-Genossenschaft, Zürich  
 F. Heinemann & Sohn, Zürich  
 \*Wickihalder & Thalmann, Zürich  
 Elektrische Installationen \*Lüssi & Zoll, Zürich  
 W. Ruch & Co., Zürich  
 R. Compagnoni, Zürich  
 Spenglerarbeiten \*Sada-Genossenschaft, Zürich  
 Philipp Steger, Zürich  
 Damian Röllin, Zürich  
 Ventilation \*Walter Häusler & Co., Zürich  
 Schreinerarbeiten Schreinerergenossenschaft, Zürich  
 \*Türenfabrik Zürich AG  
 Voegeli Söhne, Zürich  
 Mayer-Mattes Söhne, Zürich  
 Surber Jak., Zürich  
 Gehri Walter, Zürich  
 Rieter H., Zürich  
 Blum Rob., Zürich  
 Innenputz- und Stukkaturgenossen-  
 schaft, Zürich  
 Gips- und Malergenossenschaft,  
 Zürich  
 Dallo V., Zürich  
 Jean Sessler, Zürich  
 P. Oeschger & Cie., Zürich  
 Rolladenfabrik W. Baumann, Horgen  
 \*Hans Kiefer & Co., Otelfingen  
 Emil Schenker AG, Zürich  
 \*Procolor-Genossenschaft, Zürich  
 Gips- und Malergenossenschaft,  
 Zürich  
 Karl Gianotti, Zürich  
 Unterlagsböden \*Durament AG, Zürich  
 Fürst & Naef, Zürich  
 Schlosserarbeiten Genossenschaft Hammer, Zürich  
 Jean Sessler, Zürich  
 Haller & Spillmann, Zürich  
 Nyffenegger AG, Zürich  
 Plattenarbeiten E. Hänni, Zürich  
 Ed. Schürmann, Zürich  
 Hafner- und Plattenlegergenossen-  
 schaft, Zürich  
 \*Kräutli AG, Zürich

Inlaidarbeiten

Tapezierarbeiten für  
 Hochhaus  
 Parkettarbeiten

Tapezierarbeiten

Herd Tea-Room  
 Friteuse Tea-Room  
 UKW, Fernsehen,  
 elektrische Installationen

Die mit Stern bezeichneten Firmen haben nur für das Hochhaus gearbeitet.

**Städtische Siedlung « Manegg » in Zürich**

Aushubarbeiten  
 Maurerarbeiten

Straßenbau  
 Kunststeinarbeiten  
 Zimmerarbeiten  
 Spenglerarbeiten  
 Dachdeckerarbeiten  
 Elektrische Installationen

Sanitäre Installationen

Heizungsinstallationen

Gipsarbeiten

Glaserarbeiten

Äußere Malerarbeiten

Rolladen und Garagetore  
 Schlosserarbeiten

Unterlagsböden

Plattenarbeiten

Gartenanlage  
 Schlosserarbeiten

Innere Malerarbeiten

Beschlägelieferung

Linoleumbeläge

Schreinerarbeiten

Forster & Co. AG, Zürich  
 Schuster & Co., Zürich  
 Tapezierergenossenschaft, Zürich

\*Tapezierergenossenschaft, Zürich  
 Genossenschaft für  
 Parkettarbeiten, Zürich  
 Tröndle & Weber GmbH, Zürich  
 Otto Krauss, Zürich  
 Kordeuter AG, Zürich  
 A. Hochstrasser, Zürich  
 Störi & Co., Wädenswil  
 Fritout-Vertretung F. Bernet, Zürich  
 Lüssi & Zoll, Zürich

Hch. Günthardt, Zürich 5  
 Jos. Bühler, Zürich 3  
 Friedr. Brunner, Zürich 2  
 Osw. Schwarb, Zürich 4  
 Walo Bertschinger AG, Zürich 1  
 Steinwerk AG, Zürich 11  
 Fietz & Leuthold AG, Zürich 8  
 Sada-Genossenschaft, Zürich 4  
 Fritz Hänggi, Zürich 11  
 W. Ruch & Co., Zürich 1  
 H. Hostettler, Zürich 7  
 Elektro Bollin, Zürich  
 Keller & Jungheinrich, Zürich 8  
 Fritz Spühler, Zürich 7  
 H. Zeindler, Zürich 4  
 Ad. Bühlmann AG, Zürich 2  
 Rothmayr & Co., Zürich 1  
 A. Spinelli, Zürich 3  
 A. Ceccaroni, Zürich 9  
 Gottfr. Meier, Zürich 2  
 A. Sauter AG, Zürich 3  
 Battaini & Franchini, Zürich 4  
 Fensterfabrik Albisrieden AG, Zürich 9  
 K. Meyr, Zürich 11  
 Gips- und Malergenossenschaft,  
 Zürich  
 F. Becker, Zürich 6  
 A. Griesser AG, Zürich 4  
 J. Sessler, Zürich 7  
 E. Trütsch, Zürich 6  
 Euböolithwerke AG, Zürich 2  
 A. Hofer, Zürich 7  
 Hug-Bodenbeläge AG, Zürich 2  
 Sponagel & Co., Zürich 5  
 Richner & Cie., Zürich 2  
 Gartenbau-Genossenschaft  
 Haller & Spillmann, Zürich 9  
 H. Roshard AG, Zürich 4  
 Metallbau AG, Zürich 7  
 F. Sieber-Schnell, Zürich 2  
 Ulmann & Zwicky, Zürich 11  
 M. Hoessly, Zürich 11  
 J. Fehrenbach, Zürich 7  
 C. Wartmann, Zürich 7  
 A. Hongler, Zürich 2  
 P. Ruckstuhl, Zürich 2  
 P. Oeschger & Co., Zürich 11  
 S. Kissling & Co., Zürich 1  
 A. Odermatt, Zürich 9  
 F. Frey, Zürich 2  
 H. Isler, Zürich 1  
 Linsi AG, Zürich 1  
 Schuster & Co., Zürich 1  
 Forster & Co., Zürich 1  
 H. Germann, Zürich 2  
 M. Voelkle AG, Zürich 7  
 Gasser & Trescher AG, Zürich 9  
 O. Isler & Co., Zürich 3  
 H. Höhn, Zürich 1  
 Türenfabrik AG, Zürich 10



**Einfamilienhausgruppe in Binningen**

Erdarbeiten	L. Menini, Basel
Maurerarbeiten	Theurillat Bau-AG, Basel
Zimmerarbeiten	Stich AG, Kleinlützel
Klapptreppenlieferung	Gebrüder Frommelt, Basel
Dachdeckerarbeiten	W. Zoller, Basel
Spenglerarbeiten	K. Schmassmann, Basel
Schlosserarbeiten	H. Frech, Birsfelden
Gipserarbeiten	Gipsergenossenschaft, Basel
Sanitäre Installationen	K. Schmassmann, Basel
Elektrische Installation	A. Kellenberger, Arlesheim
Heizung	P. Stäbler & Söhne, Neuwelt
Glaserarbeiten	Fränkel + Voellmy, Basel
Schreinerarbeiten	Schaub, Binningen
Plattenarbeiten	L. Bernardi & Co., Basel
Rolladenarbeiten und Klappläden	H. Kiefer & Co., Otelfingen
Linolarbeiten	H. Frieden, Basel
Parkettarbeiten	A. Kappeler, Neuwelt
Malerarbeiten	A. Kübler, Basel
Tapetenlieferung	H. Füllemann, Muttenz
Tapetierarbeiten	H. Brenner & Cie. AG, Basel
Seilspinne (Wäschehänge)	P. Erni, Basel
Gartenarbeiten	W. Steiner, Winterthur
	M. Löw, Muttenz
	W. Hunziker, Zürich 7

**Miethausgruppe an der Colmarerstraße in Basel**

Erdarbeiten	L. Menini, Basel
Maurerarbeiten	Theurillat Bau-AG, Basel
Flachdacharbeiten	Asphaltierungs-AG, Basel
Spenglerarbeiten	K. Schmassmann, Basel
Schlosserarbeiten	H. Frech, Birsfelden
Gipserarbeiten	J. Eichler, Neuwelt
Sanitäre Installationen	A. Lenz, Basel
Elektrische Anlagen	W. Regenass, Basel
Heizung	P. Stäbler, Neuwelt
Glaserarbeiten	Fränkel + Voellmy, Basel
Schreinerarbeiten	K. Rilling, Basel
Plattenarbeiten	L. Bernardi & Cie., Basel
Rolladenarbeiten	E. Berger & Co., Basel
Linolarbeiten	C. Hepp AG, Basel
Parkettarbeiten	A. Kappeler, Neuwelt
Malerarbeiten	H. Füllemann, Muttenz
Tapetenlieferung	H. Brenner & Cie. AG, Basel
Tapetierarbeiten	P. Erni, Basel
Seilspinne (Wäschehänge)	W. Steiner, Winterthur
Gartenarbeiten	M. Löw, Muttenz




BERN FEDERWEG 22 TEL. (031) 94833 / 34


**SPEED KING**




Farben für alle Mehrfarbendrucke



für jeden Bedarf





Der Name bürgt für Qualität




Erstklassige Clichés

*Clichés*  
**SCHWITTER AG**  
Basel - Zürich

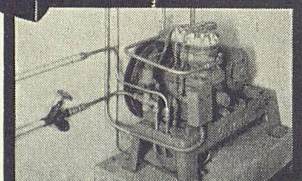
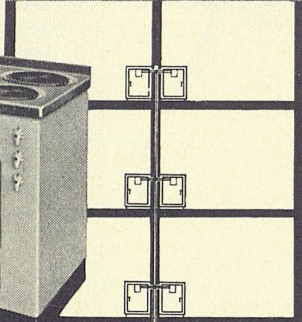
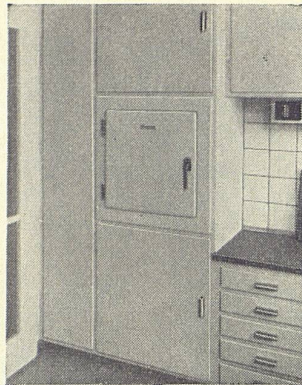
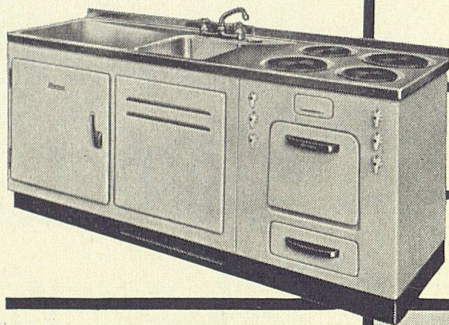








## Zentral- kühlanlagen für Mehrfamilien- Häuser



### Ausstellungsräume:

Zürich: Beethovenstraße 20  
Bern: Monbijoustraße 47  
Lausanne: 1, rue Beau-Séjour  
Genf: 13, rue Rôtisserie

Auf welche Art werden Sie den Kühlschrank im Bauprojekt einsetzen: als Einzelkühlschrank freistehend, als Einbau im Buffet, an die Wand montiert, in einen Korpus eingebaut, in einer Kombination (mit Chromstahl-Spültrog) mit Herd, Kübelkasten, Boiler, Gerätekasten?

Ob Sie einheitliche Küchen für ein ganzes Haus projektieren, ob Sie entsprechend den Wohnungsgrößen verschiedene Arten des Einbaues von Kühlschränken und auch verschiedene Kühlschrankgrößen vorsehen... in jedem Fall reduzieren Sie die Bausumme, wenn Sie statt Einzelapparaten eine Thermo-Zentralkühlanlage wählen. Sie bieten Ihren Mietern einen leistungsfähigen Thermo-Kühlschrank mit allen Vorteilen des Kompressor-Systems. Sie bieten Ihnen den Vorteil der denkbar kleinsten Kühlschrank-Stromkosten.

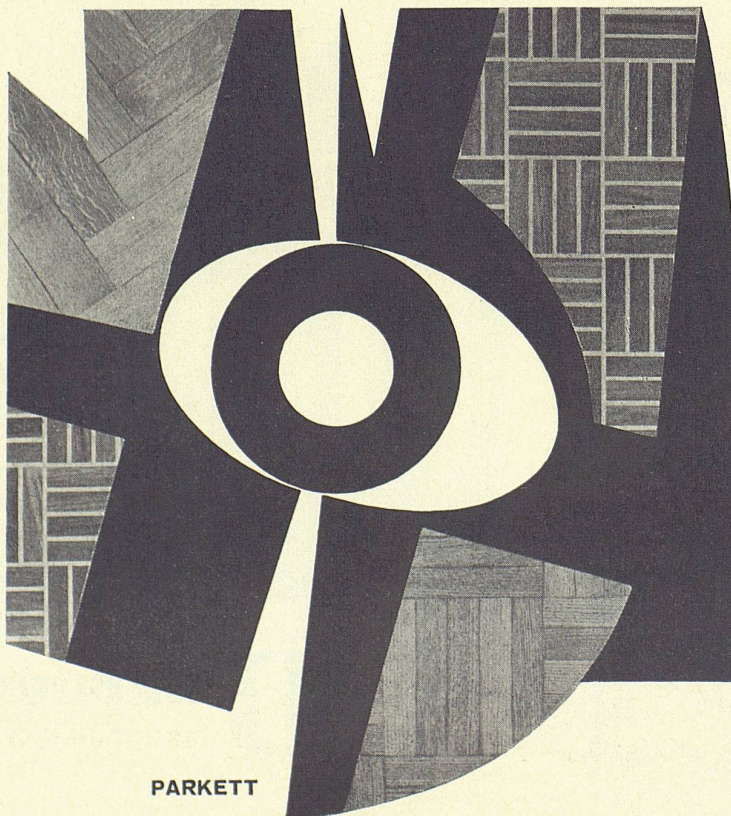
Dürfen wir Ihnen einen technisch und preislich interessanten Vorschlag unterbreiten?

# Therma

AG, Schwanden (Glarus)

Kältebüro Zürich 6/42 Hofwiesenstr. 141 Tel. (051) 261606

JOHNSON Produkte in Drogerien, Fachgeschäften und Teppichhäusern



**PARKETT  
TANNENRIEMEN**

### Wenn Sie einsparen müssen...

verwenden Sie als Bodenbelag beispielsweise das preiswerte Tannenriemen-Parkett.

Lassen Sie es mit JOHNSON Floor-Sealer imprägnieren.

Das neuartige Polymerisat ist von ausserordentlicher Verschleissfestigkeit.

Die Oberfläche des weichen Holzes wird wirkungsvoll gefestigt und vergütet, der Abrieb auf ein Minimum reduziert.

Die Böden werden nicht mehr gespänt oder geschrubbt, sondern gelegentlich mit JOHNSON WAX nachbehandelt.

Unsere Fachleute stehen Ihnen auf Anfrage gerne unverbindlich mit Rat und Tat zur Verfügung.

# JOHNSON

JOHNSON WAX - Fabrik

E. Gasser Tel. 051 98 91 88

Geroldswilerstrasse Weiningen ZH



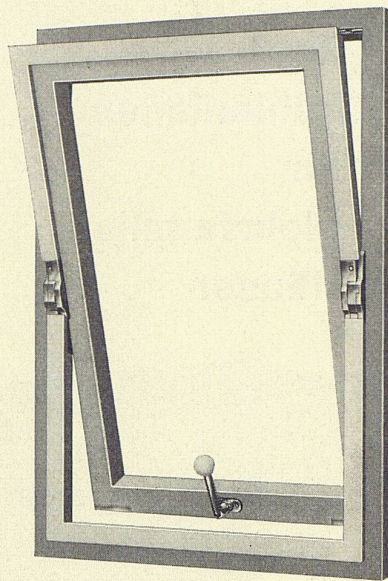


Modell ges. geschützt

**Altorfer AG Löwenstraße 32 Zürich 1**

Abteilung Metallmöbel  
Fabriken in Wald und Dürnten / ZH

Tel. (051) 25 07 47  
Tel. (055) 2 35 92



**Schwing-  
flügel-  
beschlag  
AERO WS 1**

mit den un-  
übertroffenen  
Vorteilen

Verlangen Sie  
Vorführung

**Rudolf Geiser AG.**  
**LANGENTHAL**

BAUBESCHLÄGE • TEL. (063) 2 25 55



Älteste und größte Spezialfabrik  
für komplette

**Bar- und Büffetanlagen**

- Gläserchränke
- Likörchränke
- Kühlschränke
- Bierkeller- und  
Kühlraumisolierungen
- Kühlvitrinen
- Spüleinrichtungen  
aus rostfreiem Chromstahl

Bitte verlangen Sie Projekte und Kostenberechnungen



**BRUNEX-TÜREN**

helfen rascher und billiger bauen!

- WOHNSIEDLUNGEN
- MEHRFAMILIENHÄUSER
- VERWALTUNGSGEBÄUDE
- HOTELS + RESTAURANTS
- SPITÄLER + SANATORIEN



**TÜRENFABRIK BRUNEGG AG**

BRUNEGG (AG)

Tel. (064) 853 01





DETAIL der patentierten  
Spannbolzenverbindung



## LEICHTMETALL-PROFILE

für die moderne Architektur

**TREPPEN- UND TERRASSENGELÄNDER  
BRÜCKENGELÄNDER, UMFRIEDUNGEN  
FENSTER, SCHAUFENSTER  
TÜREN, TORE**

Standard-Profile ab Lager lieferbar

### WEITERE ERZEUGNISSE:

Bleche, Bänder, Rondellen • Stangen, Profile,  
Rohre, Ringe, Draht • Gesenkschmiedeteile •  
Sand- und Kokillenguß

**ALUMINIUM AG MENZIKEN**

## Ernst URINOIRS

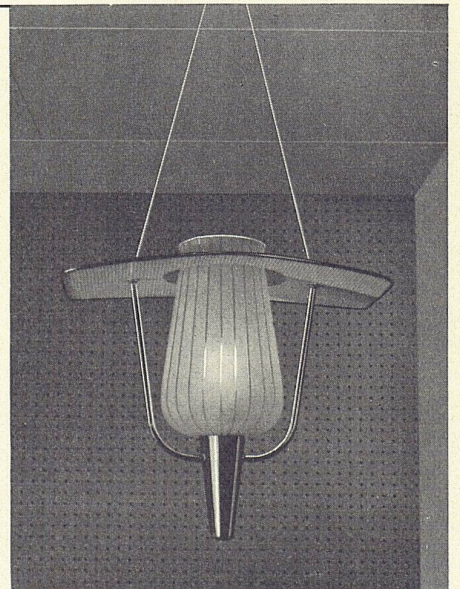
Einfache Reinigung  
Ohne Wasserspülung  
geruchlos  
Trocken-  
Desinfektions-  
verfahren



**F. ERNST, ING. AG. ZÜRICH**

Weststr. 50/52 Telefon (051) 33 60 66

Besichtigen Sie unsere vielseitige moderne Ausstellung.

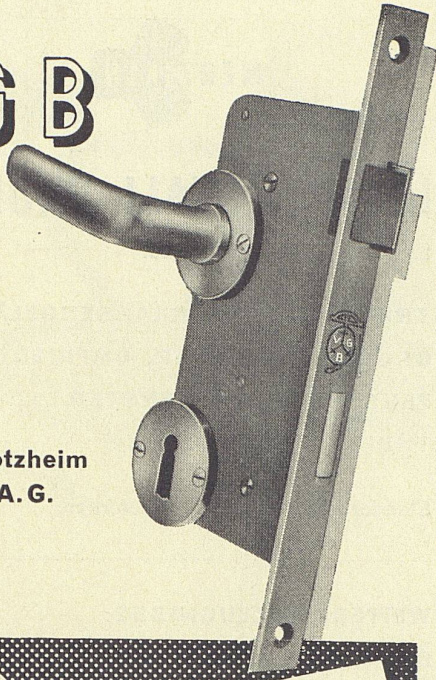


**Paul Eberth U.G.**

**BELEUCHTUNGSKÖRPER**  
ZÜRICH TALSTRASSE 43  
TELEPHON 25 67 43



V G B

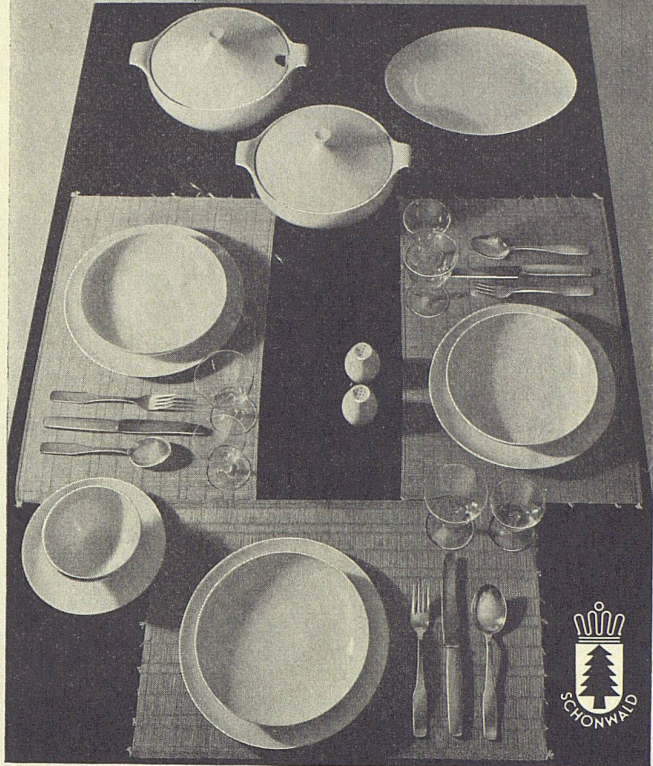


V. Glutz=Blotzheim  
Nachfolger A. G.  
Solothurn



Der Schweizerware  
den Vorzug!

PORZELLANFABRIK SCHÖNWALD · SCHÖNWALD · OFR.



SCHÖNWALD 411  
ENTW.: H. LÖFFELHARDT SILBERNE MEDAILLE X. TRIENNALE MAILAND 1954

Bezugsquellen durch Keragra GmbH, Talstr. 11, Zürich (051) 239134

Mehr

Ausdrucksmöglichkeiten  
durch die warmen,  
intensiv leuchtenden  
und ergiebigen

WATTEAU

Künstler - Oelfarben  
und GOUACHE - Farben

Von vielen  
prominenten  
Künstlern  
bevorzugt

Verlangen Sie  
Muster



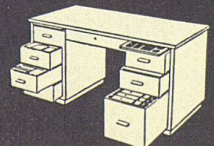
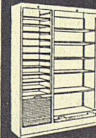
Generalvertretung für die Schweiz

WALTER KESSEL S. A. Lugano

Einzelmöbel  
oder komplette  
Büroeinrichtung?

ZEMP

Unser Fabrikationspro-  
gramm umfasst die Her-  
stellung von Einzelmö-  
beln, aber auch von gan-  
zen Büroeinrichtungen.  
Zemp-Möbel sind bekannt  
für ihre solide, hand-  
werkliche Bauart, ratio-  
nelle Einteilung und  
schöne, ausgewogene  
Formgebung. Verlangen  
Sie Prospekte. Verkauf  
nur durch bewährte  
Fachgeschäfte.



Rob. Zemp & Cie. AG.  
Möbelfabrik  
Emmenbrücke



# SOUNDEX

die unbrennbare Decken-Platte

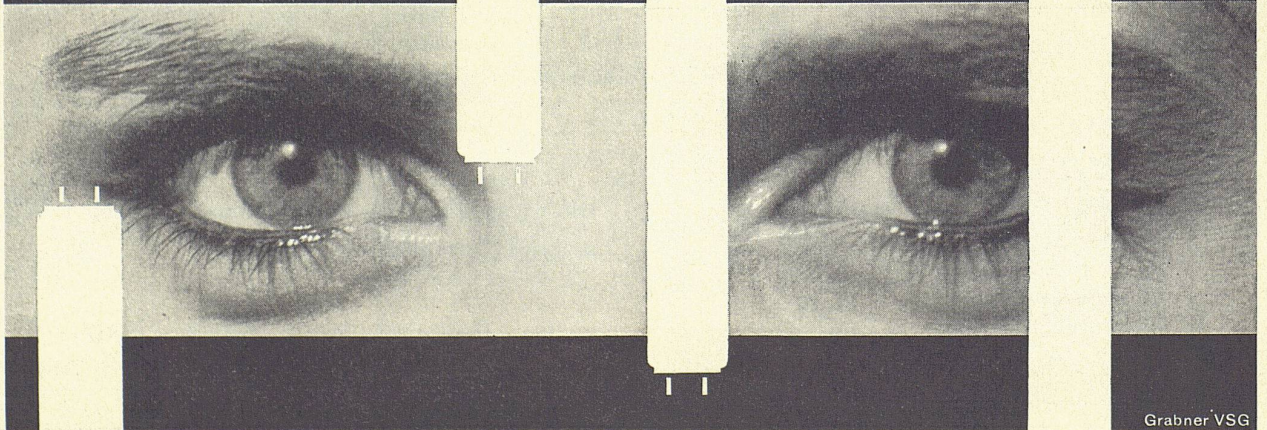
für Akustik, Ventilation und Strahlungsheizung

**SCHNEIDER & Co AG**  
Winterthur · Basel · Bern · Lausanne

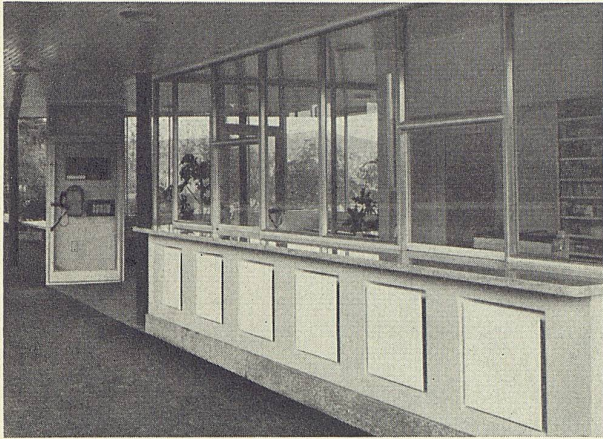
# OSRAM

Mit Osram-Fluoreszenzlicht  
richtig sehen - besser arbeiten

Über die zweckmässige Anwendung  
beraten Sie unsere erfahrenen  
Lichttechniker kostenlos  
und unverbindlich.  
Osram AG, Zürich 22, Tel. (051) 32 72 80







## H. Wolfermann-Nägeli

EISEN- UND METALLBAU



Mürtschenstraße-Albulastraße 16 Zürich 9/48

Tel. (051) 52 44 12

### Für das Flachdach

beziehen Sie Teerdachpappe, teerfreie Dachpappe «Beccoid», Asphaltisolierplatte «Beccoplast» mit Juteeinlage, Klebmassen durch

### Beck & Cie., Pieterlen

Fachmännische Beratung



Oetenbachgasse 5  
Telephon 23 30 00

# AUFZÜGE

mit Hand- und elektr. Antrieb



**Einladung** zur freien  
Besichtigung der permanenten

## Baufach-Ausstellung in Zürich

Talstraße 9 (Börsenblock, vis-à-vis Hotel Baur au Lac), Tel. 23 76 88

Über 950 beteiligte Firmen aus der ganzen Schweiz

Gratiszustellung des Ausstellungskataloges  
Herausgeber des Baufach-Marken-Registers

### Schweizer Baumuster-Centrale Zürich

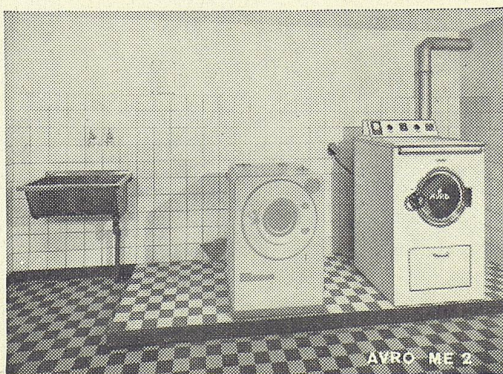
Geöffnet von 8.30-12.30 und 13.30-18.30  
Samstag bis 17.00. Sonntags geschlossen



NATURSTEIN  
MARMOR

### CUENI + CIE. AG. LAUFEN (Jura)

Telephon (061) 89 60 77



## Avro-Dry-Tumbler

(Schweizer Fabrikat)

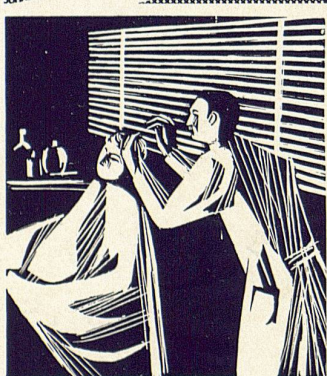
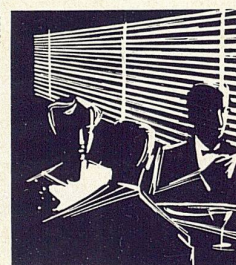
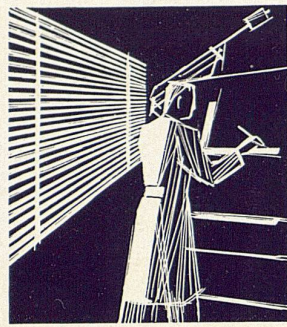
Die tausendfach bewährte vollautomatische Wäschetrocknung  
erübrigt Trockenräume

### Albert von Rotz, Ing., Basel 12

Vollautomatische Wäschetrocknung

Telephon (061) 22 16 44





## RAFF- UND ROLLAMELLEN-STOREN

# Solomatic

mit LUXAFLEX-Lamellen hergestellt

# Luxaflex

## GRIESSER AG, AADORF

Telephon (052) 471 12

### FILIALEN

Basel	Hochwaldstr. 17	Tel. (061) 34 63 63
Bern	Brunnmattstr. 15	Tel. (031) 2 92 61
Genève	Rue de la Dôle 13	Tel. (022) 33 82 04
Lausanne	Bd. de Grancy 14	Tel. (021) 26 18 40
Luzern	Diebold-Schillingstr. 11	Tel. (041) 2 72 42
St. Gallen	Kreuzbleichstr. 16	Tel. (071) 23 14 76
Zürich	Militärstr. 108	Tel. (051) 23 73 98

### VERTRETER

Chaux-de-Fonds	Réquin Serge	L.-Robert 25	Tel. (039) 2 74 83
Delémont	O. Schmid S. A.	Rue de l'Hôpital	Tel. (066) 2 16 09
Locarno-Muralto	Gherra Mario	Via Municipio	Tel. (093) 7 30 89
Olten	Spring Ad., Arch.	Dornacherstr. 15	Tel. (062) 5 25 85
Thun	Meier Hermann	Hopfenweg 8	Tel. (033) 2 25 25

### PLATZMONTEURE

Winterthur	R. Fantoni	Turmhaldenstr. 12	Tel. (052) 2 61 05
Schaffhausen	A. Klingler	Kohlfirststr. 54	Tel. (053) 5 66 36

### Fabrikation im Ausland:

BELGIEN	VERLIN S. A., 20, Rue de la Fraternité, Bruxelles
DEUTSCHLAND	FENESTRA-CRITALL, Postschließfach 25/31, Düsseldorf 10
FRANKREICH	Manufacture de stores roulants GRIESSER & CIE, 10, Avenue de Caucade, Nice
GROSS-BRITANNIEN	und Commonwealth: The CRITALL MANUFACTURING CO. Ltd., Braintree/Essex
ITALIEN	S. p. Az. Italiana Manifatture GRIESSER Camerlata-Como

E. Bosshardt VSG Eschlikon TG



# SCHULTHESS



## Waschautomaten Schulthess-Frontal

6 Modelle 

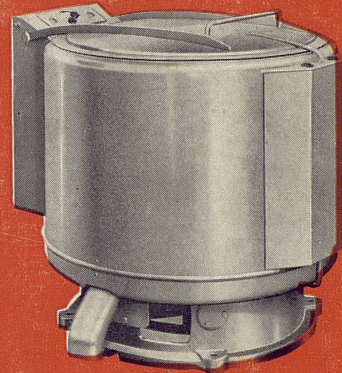
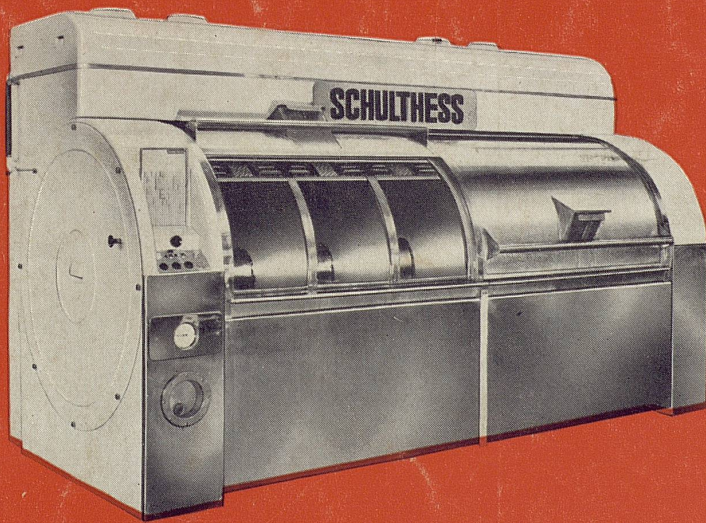
4	6	10	18	25	35 kg
---	---	----	----	----	-------

mit eingebautem Boiler, automatischer Waschmittelzuführung und patentierter Spülvorrichtung, im Spüleffekt unerreicht. Diese Automaten waschen vor, kochen, brühen, spülen und schwingen.

Eignung für sämtliche gewerblich betriebenen Wascheinrichtungen, Hotels, Restaurants, Heime, Anstalten sowie für Haushaltungen und Mehrfamilienhäuser usw.

**40% Leistungssteigerung, 50% Einsparung an Waschmitteln, Löhnen und Wärmeenergie gegenüber konventionellen Einrichtungen.**

Die beste Referenz: gegen 15000 SCHULTHESS-WASCH-AUTOMATEN im Betrieb... und nur zufriedene Kunden!



## Schulthess-Schnellläuferzentrifugen

3 Modelle 

S 500	S 700	S 900
14	30	47 kg

Diese Zentrifugen arbeiten mit 1500 t/min, vollständig vibrationsfrei und sind vollautomatisch gesteuert. Die Schleudrerleistung dieser Zentrifugen ist derart hoch, dass nicht mehr als 6 Minuten geschwungen werden soll, ansonst die Wäsche zum mangeln zu trocken ist.

## Schnellwaschautomaten Schulthess-Pullman

4 Modelle 

S/P 3	S/P 4	S/P 5	S/P 6
120	155	190	230 kg
210	270	290	350 kg

Schnellwasch-Programmdauer 30 Min.

**Be- und entladen des Schnellwaschers in 6-8 Min.** Waschprogrammsteuerung automatisch m. auswechselbaren Lochkarten, Automaten mit eingebautem Wassertank, automatischer Waschmittelzuführung, patentierter Spülvorrichtung, eingebauter Wärmewiederverwertung, eingebauter Spülwasser-Wiederverwertung, **Wärmeeinsparung 60%, Betriebskosteneinsparung 50%.**

## MASCHINENFABRIK AD. SCHULTHESS & CO. AG. ZÜRICH

Zürich Stockerstrasse 57 Tel. 051/27 44 50  
 Bern Aarberggasse 29 Tel. 031/ 3 03 21  
 Lausanne 16, Av. du Simplon Tel. 021/26 56 85