

Objektyp: **Advertising**

Zeitschrift: **Das Werk : Architektur und Kunst = L'oeuvre : architecture et art**

Band (Jahr): **44 (1957)**

Heft 2: **Technisches Bauen in der Landschaft**

PDF erstellt am: **13.09.2024**

### **Nutzungsbedingungen**

Die ETH-Bibliothek ist Anbieterin der digitalisierten Zeitschriften. Sie besitzt keine Urheberrechte an den Inhalten der Zeitschriften. Die Rechte liegen in der Regel bei den Herausgebern.

Die auf der Plattform e-periodica veröffentlichten Dokumente stehen für nicht-kommerzielle Zwecke in Lehre und Forschung sowie für die private Nutzung frei zur Verfügung. Einzelne Dateien oder Ausdrucke aus diesem Angebot können zusammen mit diesen Nutzungsbedingungen und den korrekten Herkunftsbezeichnungen weitergegeben werden.

Das Veröffentlichen von Bildern in Print- und Online-Publikationen ist nur mit vorheriger Genehmigung der Rechteinhaber erlaubt. Die systematische Speicherung von Teilen des elektronischen Angebots auf anderen Servern bedarf ebenfalls des schriftlichen Einverständnisses der Rechteinhaber.

### **Haftungsausschluss**

Alle Angaben erfolgen ohne Gewähr für Vollständigkeit oder Richtigkeit. Es wird keine Haftung übernommen für Schäden durch die Verwendung von Informationen aus diesem Online-Angebot oder durch das Fehlen von Informationen. Dies gilt auch für Inhalte Dritter, die über dieses Angebot zugänglich sind.



Ausführung  
sämtlicher  
Innenausbauten



Türen aller Arten  
Schränke + Küchenausbauten  
Fensterausbauten

Täfer + Decken  
Schalldichte Konstruktionen  
Trennwände + Verschalungen

Moderne Buffetanlagen  
Bar- + Kühlkorpusse  
Einbausitzgruppen  
Tische + Bestuhlungen

Ladeneinrichtungen  
für alle Branchen  
Einzelmöbel · Vitrinen  
Schaufensterausbauten  
Komplette Coiffeureinrichtungen  
für Damen- + Herrensalons

Karl Steiner

Bauschreinerei + Möbelfabrik  
Ladenausbau  
Coiffeureinrichtungen

Zürich 11/50  
Hagenholzstraße 60  
Telefon 46 43 44

4

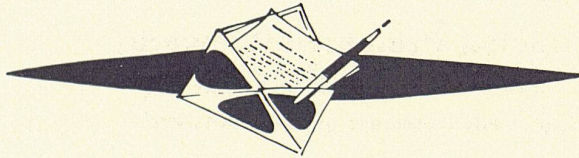
# GÖHNER NORMEN

vereinfachen  
das Bauen

Wir fabrizieren 535 ver-  
schiedene Norm-Fenster u.  
-Türen, ferner normierte  
Kombi-Einbauküchen,  
Luftschutz-Fenster u. -Türen,  
Carda-Schwingflügel Fenster.  
Verlangen Sie unsere  
Massliste und Spezial-  
prospekte. Besichtigen Sie  
unsere Fabrikausstellung.

Hegibachstr. 47, Zürich 7/32  
Telefon 051 / 24 17 80  
Vertretungen in  
Bern, Basel, St. Gallen, Zug,  
Biel, Genève, Lugano

ERNST GÖHNER AG ZÜRICH

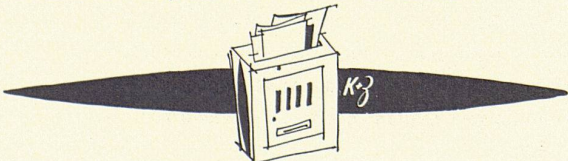


## An die Herren Architekten

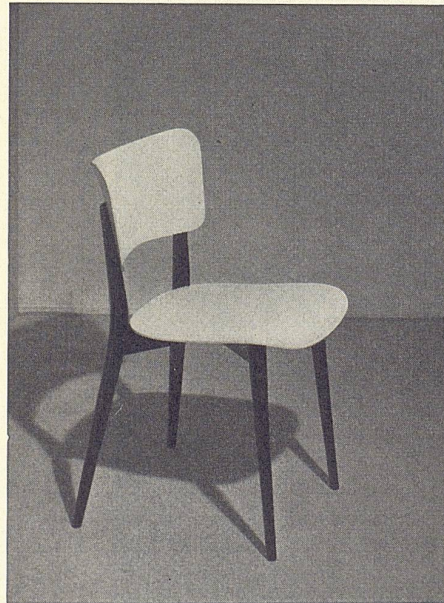
Trotzdem wir im Zeitalter der Spezialisierung leben, zeichnet sich auf den verschiedensten Gebieten des Wirtschaftslebens der aufrichtige Wunsch ab, durch Erfahrungsaustausch bessere Resultate zu erreichen. Diesen Gedanken möchten wir mit Ihnen in die Tat umsetzen. Spitzenfachleute unseres Berufsverbandes helfen beratend mit beim Bau zweckdienlicher Räumlichkeiten, wie Küchen usw.

Beratend nicht im Sektor Ihrer Zuständigkeit, sondern helfend, die internen Einteilungen vom Fach aus gesehen zu bestimmen.

Machen Sie mit, nehmen Sie unsere Beratungsstelle kostenlos in Anspruch, wir freuen uns darauf.



SECRÉTARIAT DE LA SOCIÉTÉ  
SUISSE DES CUISINIERS, RUE CAROLINE 2,  
LAUSANNE, TÉLÉPHONE: 021/22 40 48



Entwurf Max Bill      Stuhl Mod. Nr. 477  
SWB-Auszeichnung «Die gute Form 1956»  
Goldmedaille X. Triennale Mailand

**AG. Möbelfabrik Horgen-Glarus**  
Glarus

Telephon (058) 5 20 91

HORGEN-GLARUS

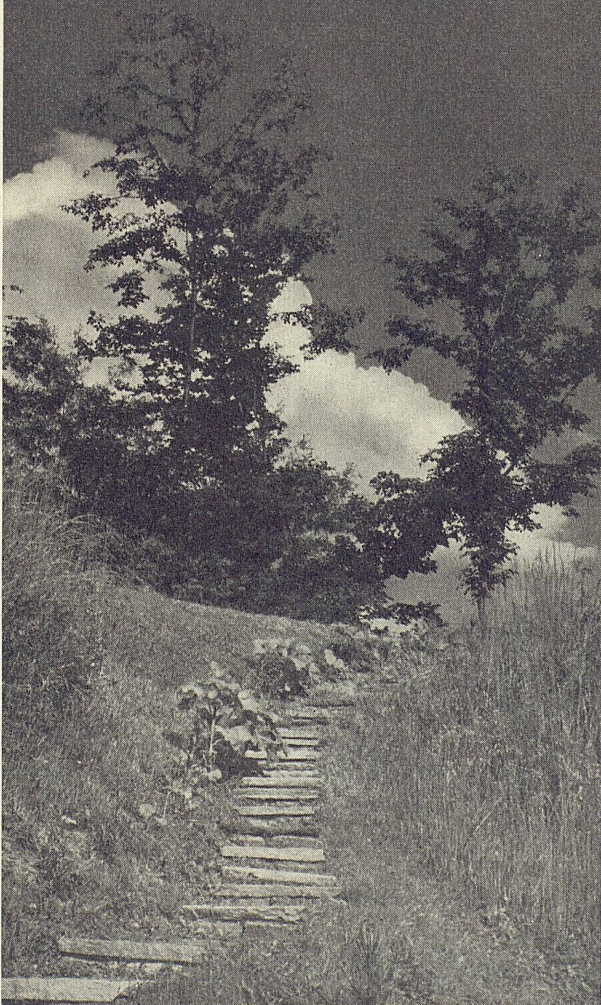


Atelier für Garten- und  
Landschaftsgestaltung

## Ernst Baumann

Gartenarchitekt BSG, SWB  
Gutachten  
Konsultationen  
Projektierung  
Kostenberechnung  
Bauleitung bei Ausführung  
durch ortsansässige Unternehmer  
Honorartarif BSG

Thalwil, Telefon 92 01 69  
Zürich  
Richard-Wagner-Straße 33



GEMEINDE ARLESHEIM

## Projektwettbewerb

Die Gemeinde Arlesheim schreibt hiermit einen **allgemeinen Projektwettbewerb aus zur Erlangung von Entwürfen für eine Schulanlage mit Turnhalle und Saalbau.**

**Teilnahmeberechtigung:** Zum Wettbewerb werden zugelassen alle seit mindestens 1. Januar 1955 in den Kantonen Basel-Landschaft und Basel-Stadt domizilierten Architekten schweizerischer Nationalität, sowie die außerhalb der beiden Kantone wohnhaften Architekten, die in den genannten Kantonen heimatberechtigt sind. Für zugezogene Mitarbeiter gelten dieselben Bedingungen. Bewerber im Anstellungsverhältnis haben die schriftliche Zustimmung ihres Prinzipals beizubringen.

Das Wettbewerbsprogramm und die nötigen Unterlagen können in der Zeit vom 16. Januar bis 6. Februar 1957 bei der Gemeindeverwaltung Arlesheim gegen eine Gebühr von Fr. 50.-, zahlbar am Schalter der Kanzlei oder auf Postcheckkonto V 1516, bezogen werden. Der bezahlte Betrag wird bei Einreichung eines Entwurfes gemäß Programm oder bei Rückgabe der unversehrten Unterlagen bis Ende März 1957 zurückerstattet. Für Interessenten liegen die Unterlagen bei der Gemeindeverwaltung zur Einsicht auf.

**Der Gemeinderat**

P 14898 Q

## Öffentlicher Projektwettbewerb

zur Erlangung von Plänen

für eine neue Friedhofanlage in Zürich-Altstetten

Der Stadtrat von Zürich eröffnet unter den in der Stadt Zürich verbürgerten oder mindestens seit 1. Juli 1954 niedergelassenen Architekten, Gartenarchitekten und Gartengestaltern einen öffentlichen Projektwettbewerb zur Erlangung von Plänen für den Neubau einer Friedhofanlage des Stadtkreises 9 samt Hochbauten.

Für die von den Bewerbern zugezogenen Mitarbeiter gelten die gleichen Bedingungen.

Die Wettbewerbsunterlagen können gegen Entrichtung von Fr. 30.- in der Kanzlei des Bebauungs- und Quartierplanbüros der Stadt Zürich, Amtshaus V, Werdmühleplatz 3, bezogen werden. Bei Einreichung eines programmgemäßen Entwurfes wird dieser Betrag zurückerstattet. Die Rückerstattung erfolgt ebenfalls, sofern die Unterlagen bis zum 15. Juni 1957 in unbeschädigtem, sauberem Zustand zurückgegeben werden.

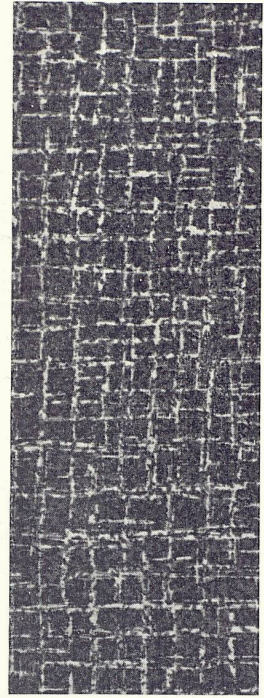
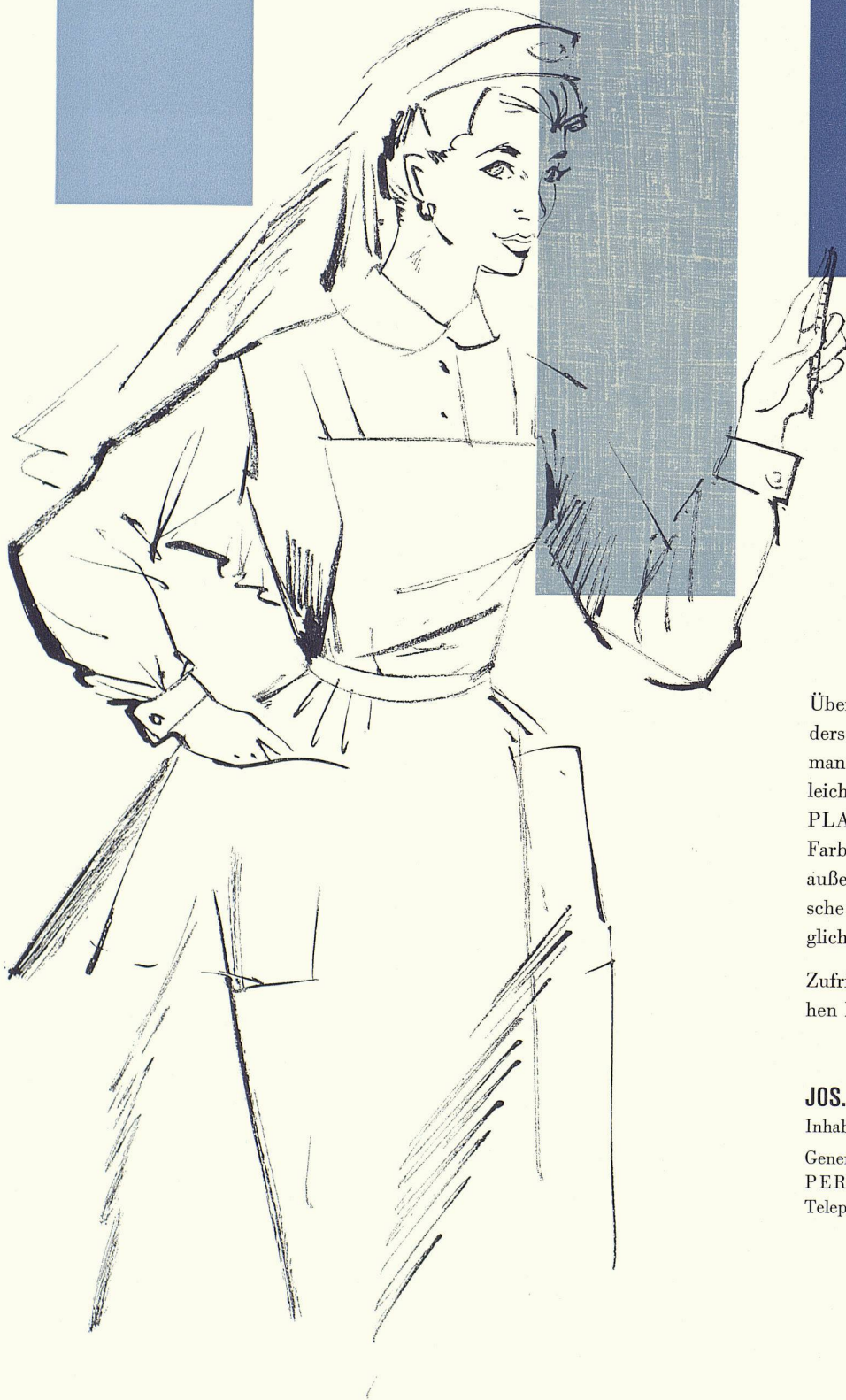
Zürich, 18. Januar 1957

**Der Stadtrat**



# 3

## Hygiene — oberstes Prinzip!



Überall wo man auf Hygiene besonders bedacht sein muß, überall wo man sich die Reinigungsarbeiten erleichtern möchte, sind PERSTORP-PLATTEN ideal. In den richtigen Farben gewählt, sorgt PERSTORP außerdem für eine heitere, harmonische Atmosphäre, für frohe, ausgeglichene Gemüter.

Zufriedene Menschen in farbenfrohen Räumen — dank PERSTORP

### **JOS. JAECKER & CO., RÜMLANG ZH**

Inhaber Berli & Leuenberger

Generalvertretung der  
PERSTORP-PLATTEN

Telephon (051) 938 222



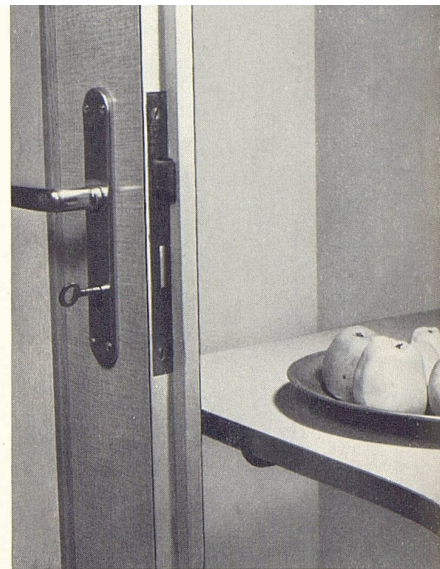


**PERSTORP — eine einmalige Anschaffung**

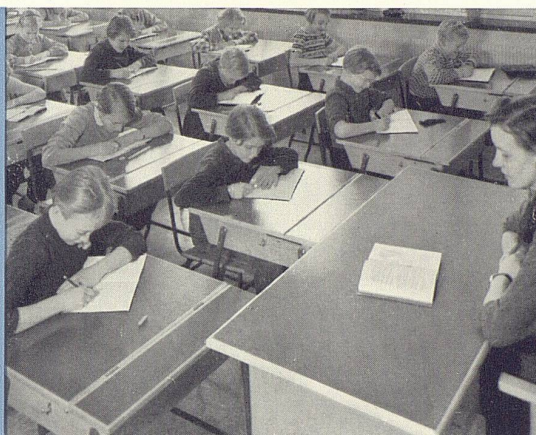
**PERSTORP — in der halben Zeit gereinigt**

Immer mehr werden die Vorzüge der PERSTORP-PLATTEN erkannt und auswertet. Ob als Wandverkleidungen, als stoßsichere Schutzplatten an den Türen, als Beläge für Tische, Regale usw. verwendet — nirgends ist PERSTORP fehl am Platze, überall erfüllt es höchste Ansprüche!

PERSTORP-Kunstharzplatten lassen sich leicht verarbeiten, brauchen keine spezielle Pflege, sind unendlich praktisch und fast unbeschränkt haltbar. Sie sind in 40 verschiedenen Farben und Dessins erhältlich.



Auch die kleinsten Details eignen sich für eine PERSTORP-Verkleidung. Türrahmen, Abstelltafel und Unterlagsbretchen bleiben stets sauber, bruchsicher und farbenfroh!



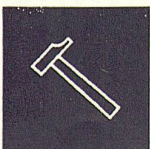
Tische, an denen Kinder arbeiten, müssen manches über sich ergehen lassen. Keine Sorgen, auf PERSTORP-PLATTEN bleiben keinerlei häßliche Spuren zurück, denn PERSTORP ist widerstandsfähig gegen Tinte; ferner ist es splitterfest und bruchsicher.



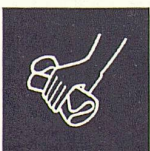
**Chemikalienbeständig.** PERSTORP ist unempfindlich gegen Wasser, Alkohol, Benzin usw. und widersteht weitgehend der großen Mehrzahl aller Chemikalien.



**Hitzebeständig.** Gefäße mit siedendheißem Wasser stellen Sie ohne Risiko auf PERSTORP-PLATTEN (nicht aber heiße Bratpfannen!). PERSTORP verträgt Temperaturen bis zu 130° Celsius. PERSTORP ist außerdem nur schwer entflammbar, so daß es normalerweise sogar Zigaretten und Streichhölzern widersteht.



**Schlagfest.** PERSTORP ist praktisch schlag- und bruchsicher, die Kanten splintern nicht ab, und die glänzende Oberfläche läßt sich kaum zerkratzen oder sonstwie beschädigen.

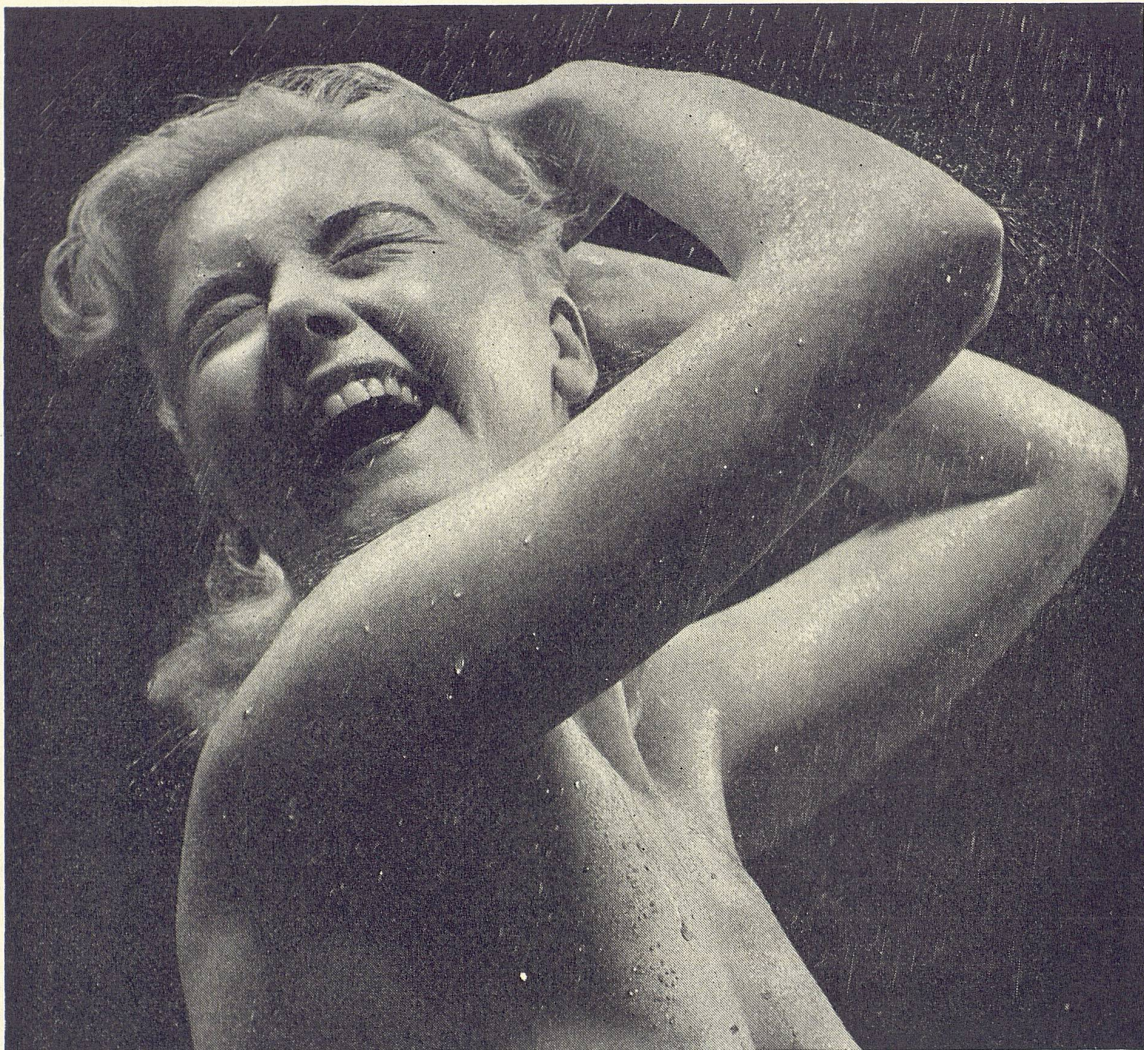


**Leicht zu reinigen.** Dank der glasklaren Oberfläche genügt ein feuchtes Tuch, um PERSTORP zu reinigen und zu pflegen. PERSTORP erfüllt damit alle Anforderungen moderner Hygiene.

Servierboyplatten und auch Wände, Türen müssen leicht zu reinigen und gegen Stöße gesichert sein. Wenn sie zudem noch so frisch und dekorativ wirken — um so besser!







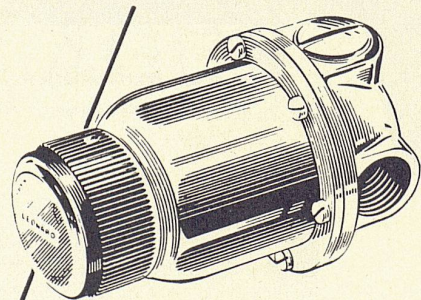
## Duschen – ein wahres Vergnügen

Eine richtige Dusche ist das gesündeste Bad, das es gibt. Wie herrlich, wenn der erfrischende Strahl die Haut massiert und das wohlig temperierte Wasser die Lebensfreude steigert.

### *Nur ein paar Worte*

Aber... man muß sich auf die Dusche verlassen können. Man muß sicher sein, daß sie keine launischen Sprünge macht, sonst kann es gefährlich werden. Da bietet die LEONARD-Thermostat-Sicherheits-Mischbatterie Gewähr für eine ständig gleichmäßige Temperatur, so wie man sie sich wünscht – nicht zu heiß, nicht zu kalt. Dabei spart man Wärme und Wasser... und erlebt immer wieder die Freude ungetrübten Genusses.

Verlangen Sie bitte Prospekt Nr. 69 und weitere Auskunft



## **Leonard**

(Welt-Patente)

**THERMOSTAT-SICHERHEITS-  
MISCHBATTERIEN**

**WALKER, CROSWELLER & CO. LTD.**

Cheltenham / England

Filiale:


Badenerstraße 148

**ZÜRICH 4**

Telephon (051) 25 38 38

Filialen und Vertretungen in 28 Staaten



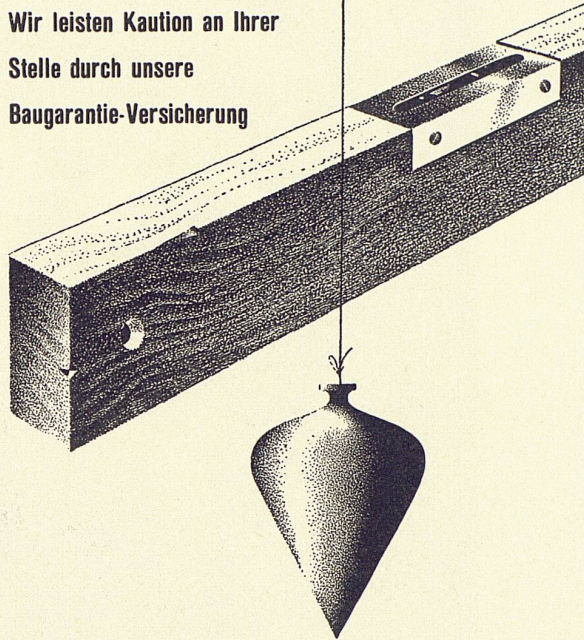


Gipserarbeiten  
Stuckaturen  
Architekturmodelle  
.....  
Lochplatten für  
Ventilation und  
Akustik  
.....  
Naturputze  
.....

**FRITZ GROB A.G.**  
ZÜRICH

# Winterthur UNFALL

Wir leisten Kautiön an Ihrer  
Stelle durch unsere  
Baugarantie-Versicherung



Schweizerische Unfallversicherungs-Gesellschaft in Winterthur



**Steinzeug-Bodenplatten**  
in verschiedenen Farben



**Feuerfeste Produkte**  
Steine • Mörtel • Massen

**Tonwerk Lausen AG**



# Holz- Pflaster

(E-K-imprägniert, unter Vakuum und Druck  
ofengetrocknet)

*Der ideale Bodenbelag*

für Werkstätten, Maschinsäle, Garagen,  
Turn- und Markthallen

Gesund, warm, schalldämpfend, isolierend und  
dank der E-K-Imprägnierung hell, geruchlos,  
feuerhemmend und unverwüßlich durch Fäulnis



**HOLZKONSERVIERUNG A.G.**  
ZOFINGEN

Tel. (062) 8 10 46 / 8 10 71





**Flumser Steinwolle**  
**MATTEN**

feuerhemmend  
 anorganisch  
 erschütterungsfest

hochwertige, dauerhafte Wärme- und Schallisolation für schwimmende Böden, Wände, Dächer usw. Preiswert und praktisch.

**Schmelzwerk Sperry**  
 Flums SG Tel. (085) 8 31 48

**Autofrigor** **KLIMA-ANLAGEN**

**Autofrigor AG Zürich**  
 Schaffhauserstr. 473 · Tel. (051) 48 15 55

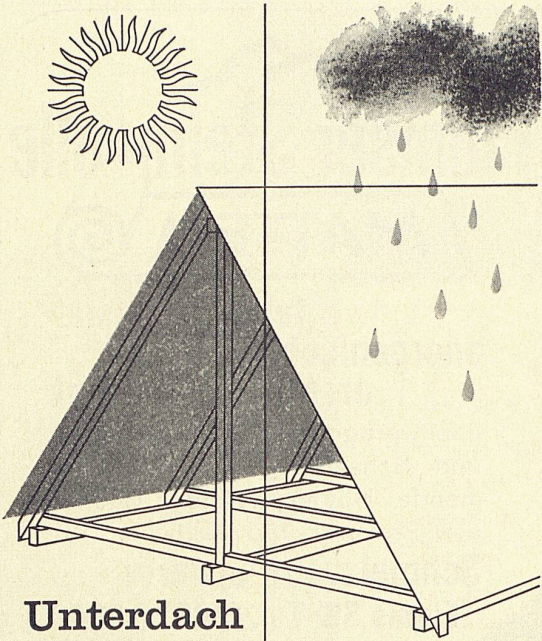
Die Klima-Anlage in Verbindung mit einer Kältemaschine «Autofrigor» ist in der Lage, jedes gewünschte Klima – ohne Rücksicht auf die Außenwitterungsverhältnisse – zu schaffen. Die Kältemaschine «Autofrigor» macht jede Klima-Anlage zu einer vollwertigen Einrichtung.

SANITÄRE ANLAGEN · WARMWASSER-VERSORGUNGEN

NORDSTRASSE 67  
 TELEPHON 280674

**FRITZ WITSCHI · ZÜRICH 6**





## Unterdach

Die auf den Sparren verlegten Platten bilden ein Unterdach, welches besten Schutz vor eindringender Nässe, Flugschnee, Staub sowie Feuerübergriff gewährleistet. Die grossformatigen und leichten Platten gestatten eine einfache und rasche Verlegung.

# Eternit

Eternit AG. Niederurnen  
 Telefon 058 415 55



# FAVAG

Fabrik elektrischer Apparate AG.  
 NEUCHÂTEL

FAVAG  
 H 796



## Reichhaltige Kollektion

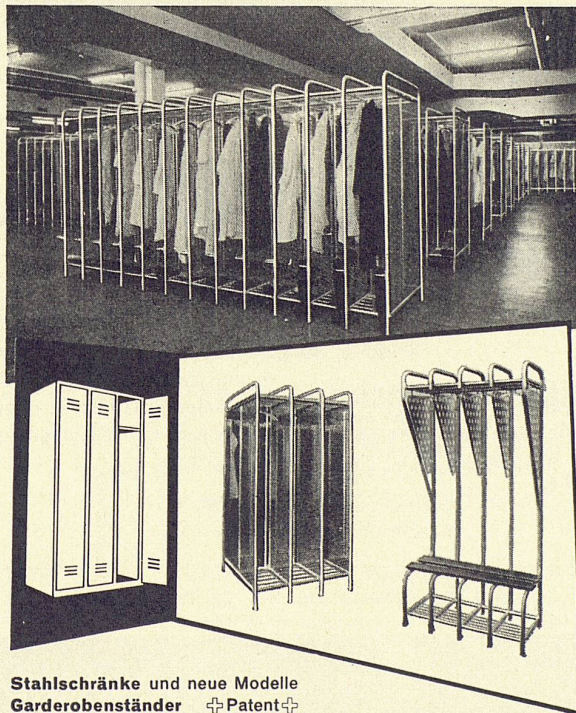
in modernen, effektvollen Möbelstoffen von besonderer Qualität!

# ROBERT LENZ

MÖBELSTOFFWEBEREI  
 MEISTERSCHWANDEN

TEL. 057  
 7 25 51

Verlangen Sie bitte unsere Kollektion im Fachgeschäft



Stahlschränke und neue Modelle  
 Garderobenständer + Patent +  
 in Anticorodal, zerlegbar

# HARTMANN

ROLLADENFABRIK UND METALLBAU  
**HARTMANN & CO. AG, BIEL**  
 BASEL, BERN, ZÜRICH, LUZERN, LAUSANNE, NEUENBURG





# vorgespannter Beton

Stahlton AG Zürich Oberdorfstr. 8 Tel. (051) 2418 24

# BBRV

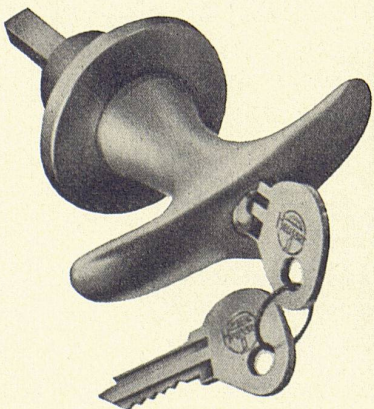
Moderne Telephonkabinen · Schalldichte Türen und Isolationen

Verkaufsbüro Zürich

Claridenstraße 47

Telephon (051) 23 29 46

**A. BLASER & CO. SCHWYZ**



Schlossfabrik Heusser Murgenthal Tel. 063 / 340 17



## Die Olive mit den gewaltigen Vorteilen

Direkt schließbar · Sicherheitsschlüssel · Elegante, zweckmäßige Form  
Keine vorstehenden Schrauben

Die Zylinder-Olive Nr. 441/75 in massiv Messing polierter, matt vernickelter, poliert vernickelter oder poliert verchromter Ausführung. Ein Produkt der Schloßfabrik Heusser, Murgenthal.

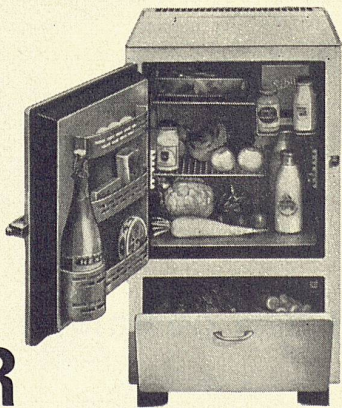


## Was wählen



Hervorragende Leistung und Qualität, basiert auf weltweiter Erfahrung, das sind die Fundamente, durch welche SIBIR zum meistverbreiteten Kühlschrank in der Schweiz wurde. Über 120 000 Apparate stehen in Betrieb und darum tauchen auch mehr und mehr Kopien auf. Alle Äusserlichkeiten werden nachgeahmt.

Nicht nachgeahmt aber werden kann die Qualität. Die Resultate mehr als zehnjähriger Forschung, die praktische Erfahrung durch Fabrikationstätigkeit in aller Welt, das sind Dinge, die man nicht von aussen sieht, die niemals kopiert werden können. Gerade darauf kommt es aber an, soll ein Apparat dauernd gut funktionieren. Darum, wenn ein Kühlschrank, dann ein



# SIBIR

Kühlschrank für jedermann

# makaflor

Begriff für erstklassig  
ausgeführte Isolationen

Isolier- und Unterlagsböden

Thermische Flachdachisolationen

Industrieeläge

Korridor-Hartbeton

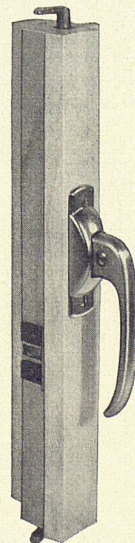
BERN      Telefon (031) 5 99 66 – 5 99 80

ZÜRICH    Telefon (051) 26 31 22

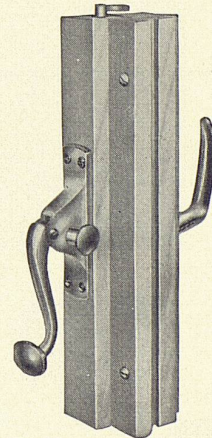
BASEL     Telefon (061) 22 73 64 – 84 30 94

Lausanne    Solothurn    Liestal    Luzern    Tavannes

Neue, verdeckte  
«HANSCH»-  
Espagnolette



Nr. 32 / Griff B



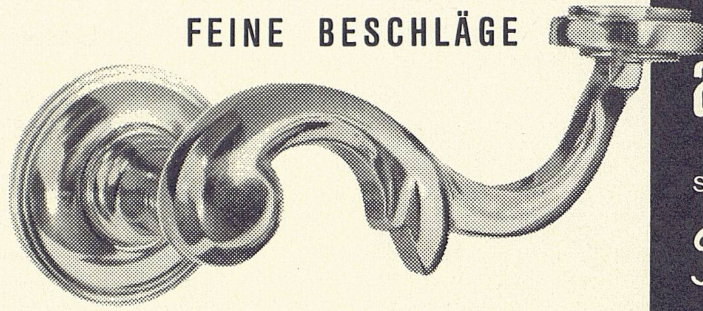
Nr. 102 / Griff C

Fabrikant:

**Hans Schärer**  
Baubeschlägefabrik  
Rupperswil (Aargau)  
Telephon 064 / 3 42 69



FEINE BESCHLÄGE



antik+modern

MESSING  
SCHMIEDEISEN

F. Bender

ZÜRICH OBERDORFSTR. 9/10

Kiesklebedächer  
Wasserdichte Isolierungen  
Bedachungs-  
und Bausoliermaterial

Zürich 46 Tel. 051/46 9104

DACHPAPPENFABRIK

**SÜSSMANN**

Orgelbau

Th. Kuhn AG, Männedorf

ORGELN FÜR KIRCHE

UND KONZERTSAAL

HAUSORGELN



**BELCO** SANITÄRE APPARATE

WEISS UND FARBIG

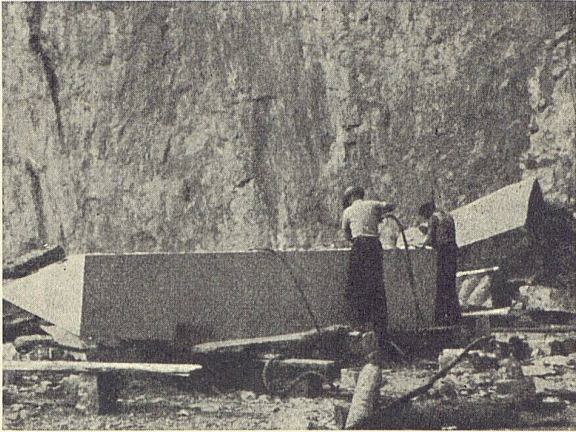
(Aufnahme aus unserer Ausstellung)

**belco**

Sanitäre Apparate AG. Zürich

Stauffacherquai 42, Tel. (051) 23 86 60





## GRANIT UND MARMORARBEITEN

Granit und Marmor von Castione  
Tessiner Granit hell und dunkel, Urner Granit

**M. ANTONINI & CO., BELLINZONA**  
Schweizerische Granitwerke Gegr. 1865

## Concours d'architecture

pour la construction d'un

**centre d'enseignement professionnel à Yverdon**

Le jury chargé d'examiner les projets de construction d'un centre d'enseignement professionnel, à Yverdon, était composé de:

**Président:** M. Martin André, Syndic d'Yverdon  
**Vice-présid.:** M. Steiner Georges, municipal, Yverdon  
**Membres:** M. Christ Rudolf, architecte F. A. S. et S. I. A., Bâle  
M. Falconnier Roger, ingénieur, Yverdon  
M. Piccard Marc, architecte F. A. S. et S. I. A., Lausanne  
M. Rouilly Raymond, architecte de la ville, Yverdon  
M. von der Mühl R., architecte F. A. S. et S. I. A., Lausanne  
**Membres suppléants:** M. d'Okolski Eugène, architecte S. I. A., Lausanne  
M. Aubert Edouard, directeur de l'Ecole professionnelle, Yverdon

Il a tenu 3 séances et a attribué les prix suivants:

1<sup>er</sup> prix (fr. 5000.—) MM. C. et F. Brugger, architectes, Lausanne  
2<sup>e</sup> prix (fr. 3500.—) M. Bernard Calame, architecte, Lausanne  
Collaborateur M. Jean Schlaeppi  
3<sup>e</sup> prix (fr. 2500.—) M. Jacques Lonchamp, architecte EPUL, Lausanne  
M. Michel Magnin, architecte EPUL, Lausanne  
4<sup>e</sup> prix (fr. 1500.—) M. Eugène Calandra, architecte, Lausanne  
5<sup>e</sup> prix (fr. 1000.—) M. Michel Robert Weber, architecte EPUL, Lausanne

24-1 E

GLASFASERN AG.  
ZÜRICH  
UND LAUSANNE

**VETROFLEX ISOLIERUNG**

*altert nicht*

macht das Haus  
gesund und  
behaglich



## Projekt-Wettbewerb

Im Auftrag des Regierungsrates des Kantons Bern veranstaltet die kantonale Baudirektion in Bern einen allgemeinen Projekt-Wettbewerb für die

**Neubauten der veterinär-medizinischen Fakultät  
der Universität in Bern (Tierspital)**

Zum Wettbewerb zugelassen sind alle Architekten und Baufachleute schweizerischer Nationalität, welche in der Schweiz niedergelassen sind.

Die Entwürfe sind bis 31. Oktober 1957 einzureichen.

Das Wettbewerbsprogramm und die Wettbewerbsunterlagen können ab 7. Januar 1957 beim kantonalen Hochbauamt Bern, Münsterplatz 3, gegen Hinterlegung von Fr. 60.— bezogen werden. Das Programm wird auch einzeln zum Preise von Fr. 4.— abgegeben.

P 16579 Y

Bern, den 16. November 1956.

**Der Baudirektor des Kantons Bern:**  
(Brawand)



## Die feuchte Wohnung . . .

Feuchtigkeit in Wohn- und Schlaf-  
räumen, in Keller, Küche und Vor-  
ratsräumen, Garagen, vor allem  
auch in nicht dauernd bewohnten  
Land-, Strand- oder Ferienhäu-  
sern, bringen nicht nur materielle  
Schäden an Vorräten, Mauer-  
werk, Tapeten, Metallteilen usw.,  
sondern auch gesundheitliche  
Nachteile mit sich.

Man fühlt sich einfach nicht wohl  
in einem zu warmfeuchten oder  
gar zu kaltfeuchten Raum. Es ist  
ungemütlich.

Muß das so sein? Dank Dehumyd  
nein! Der kleine, auf Gummirädern  
rollende, ganz wenig Strom und  
keine Wartung erheischende



## Elektro-Entfeuchter DEHUMYD 8

entzieht der Raumluft die über-  
schüssige Feuchtigkeit (bis zu 6  
Liter innert 24 Stunden) und setzt  
demzufolge den zu hohen Luft-  
feuchtigkeitsgehalt eines mittel-  
großen Raumes innert ganz weni-  
ger Stunden beispielsweise von  
80% auf 60% herab. Ihre Vorräte,  
Ihre Gäste und Sie selbst sollten  
von dieser in Industrie und Pri-  
vathäusern erprobten Einrichtung  
Gebrauch machen.

Dehumyd 8 kostet Fr. 1050.—,  
nicht zuviel für Ihre Gesundheit!

**PRETEMA AG ZÜRICH 2**  
Dreikönigstraße 49 Tel. 27 51 26

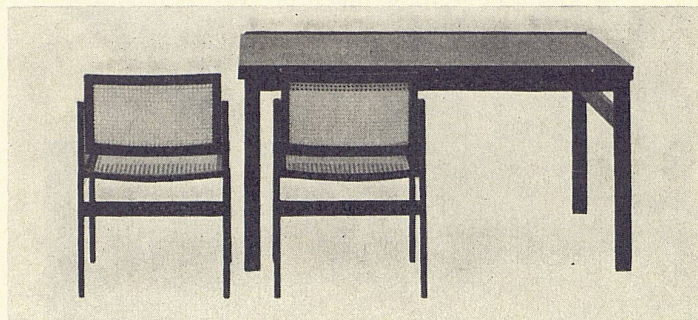


**PRETEMA AG Dreikönigstr. 49 Zürich 2**

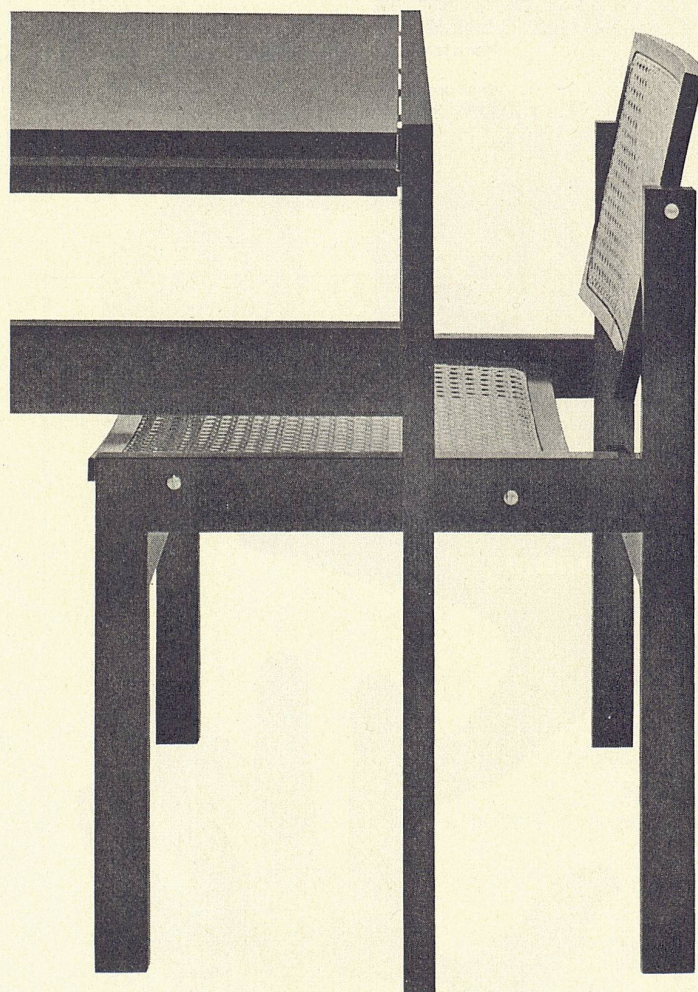
- \* Senden Sie mir Ihr technisches Merkblatt  
betr. Dehumyd 8
- \* Ich bitte um unverbindlichen Vertreterbesuch  
betr. Dehumyd 8
- \* Nicht Zutreffendes streichen!

Name .....

Adresse .....



tischgruppe entwurf kurt thut, alle holzteile entweder schwarz poliert,  
nussbaum oder mahagoni. tisch: platten mit «textolite» belegt, auszüge  
in einfachster handhabung. stuhl: sitz und rücken naturjunc-geflecht,  
bewegliche rücklehne. prospekte und preislisen auf anfrage bei teo jakob,  
bern, gerechtigkeitsgasse 23, telefon 3 53 51



# teo jakob bern



**Praha • Tschechoslowakei**

Vom 1. bis 15. Mai 1957



**Ausstellung für Wohnkomfort und Bekleidung**

Eine große Schau tschechoslowakischer Bekleidungs- und Möbeltexilien, Schuhe, Modeergänzungen, Kunstgegenstände, Möbel und aller Wohnungsergänzungen

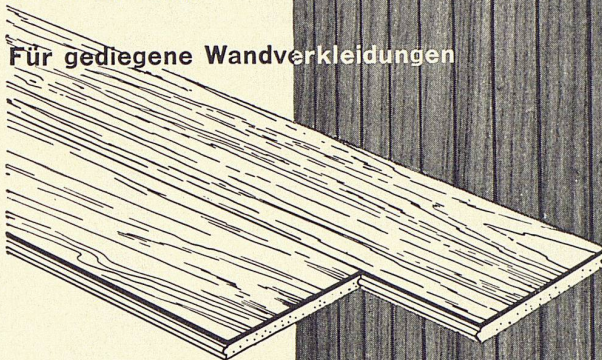
- Nutzen Sie den günstigen Wechselkurs zum Besuch der Ausstellung und der Tschechoslowakei

**Sperrotex Fas**

die Platte mit der porösen Isolierschicht garantiert maximale Isolation.

240/19 cm 220/19 cm mit Nut und Kamm

**Für gediegene Wandverkleidungen**



Verkauf durch Sperrholz- und Holzhandlungen

Fabrikation: Wilh. Gachnang, WALD, ZH



Marke ges. geschützt. In- und Auslandpatente

**Türschoner aus Celluloid**



**SCHLUND & CO**

*Celluloidwarenfabrik*

ZÜRICH-ALTSTETTEN

**Mehr**

Ausdrucksmöglichkeiten durch die warmen, intensiv leuchtenden und ergiebigen

**WATTEAU**

Künstler - Oelfarben und GOUACHE - Farben

Von vielen prominenten Künstlern bevorzugt

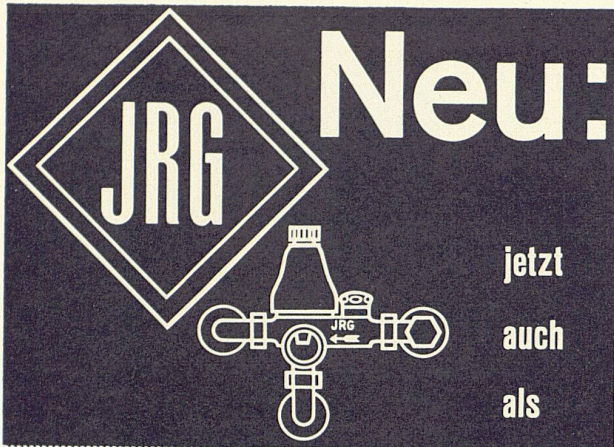
Verlangen Sie Muster



Generalvertretung für die Schweiz

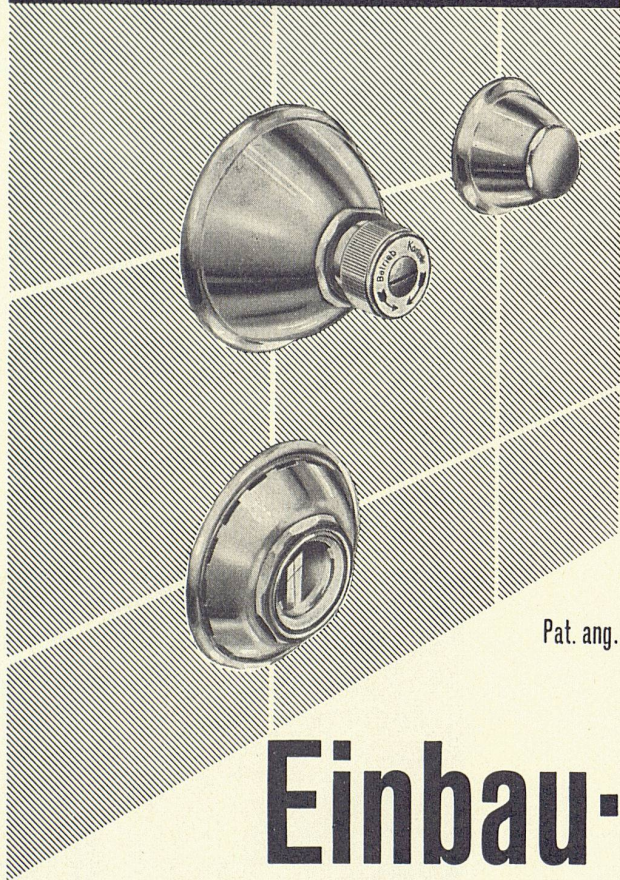
**WALTER KESSEL S. A. Lugano**





**Neu:**

jetzt  
auch  
als

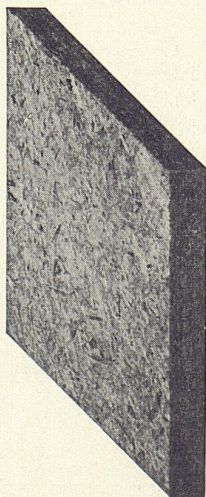
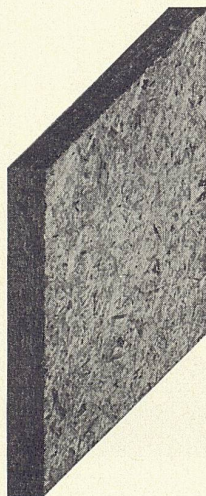
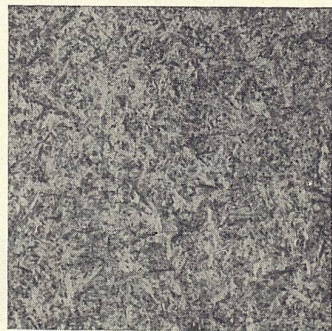
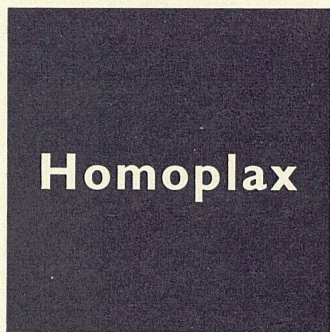
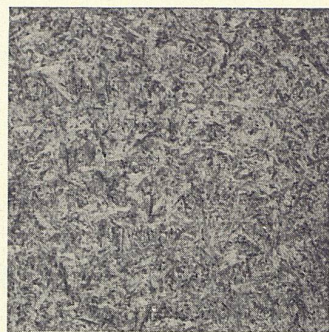


Pat. ang.

# Einbau- Boiler-S = Sicherheit Gruppe 215<sup>1/2</sup>"

Verlangen Sie den Spezialprospekt

**J. + R. GUNZENHAUSER A.G. SISSACH**  
Metallgiesserei und Armaturenfabrik Tel. (061) 85 14 71



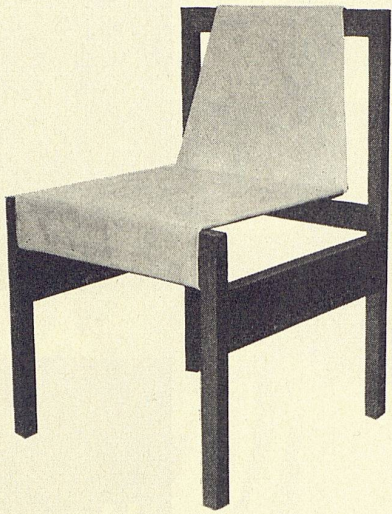
Homoplax, die gute  
Holzspan-Tischlerplatte  
für den Bau- und Möbelschreiner

Qualitäten:  
leicht und normal  
Standardmaß:  
173/260 = 4,5 m<sup>2</sup>  
Stärken:  
8, 10, 12, 16, 19, 22, 25, 30, 36,  
40 mm



Spanplattenwerk Fideris  
Aktiengesellschaft  
Telephon 081 - 5 44 63



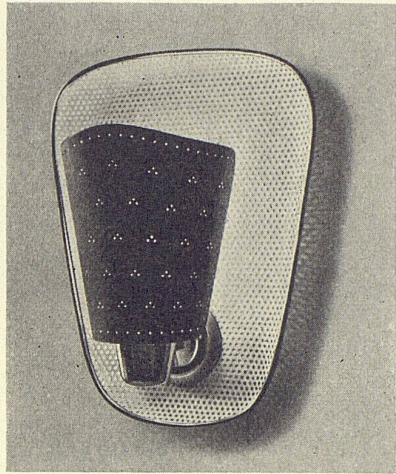


EB-Stuhl  
Holzgestell schwarz oder  
farbig gebeizt  
Sitz und Rücken Rindsleder  
Fr. 115.-

**wohntip**

Walter Wirz SWB  
Möbelwerkstätte + Ausstellung  
in Sissach BL  
Laden: Steinentorstraße 26  
Basel

*Formschöne moderne Wandlampen*



4512/P «Schild»-Wandlampe

Verkauf durch Elektro-Fachgeschäfte



**ALFRED R. MÜLLER, BASEL 7**

INH.: FRAU LÉONIE MÜLLER

**AMBA** Beleuchtungskörper- und Metallwaren-  
fabrik / Fabrique de lustrerie en métal  
Hammerstraße 142 Telephone (061) 32 33 50

Gegr. 1921



**Der neue Spachtel-Belag**

ist

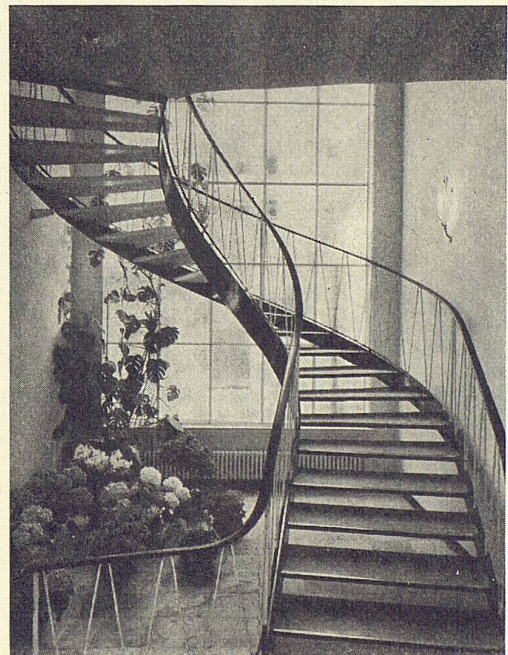
druckfest und widerstandsfähig	hygienisch
fugenlos	leicht zu reinigen
elastisch	vollkommen säurefrei
staubfrei	

geeignet für

Büros	Anstalten
Spitäler	Ateliers
Schulen	Wohnbauten usw.

**Euböolithwerke AG., Olten**

Telephon (062) 5 23 35



**Stahltreppen Schaufensteranlagen Türen und Tore**

**Gebrüder Demuth & Cie., Baden** Tel. (056) 2 54 44 / 2 59 54



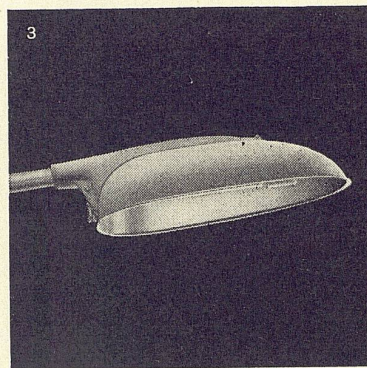
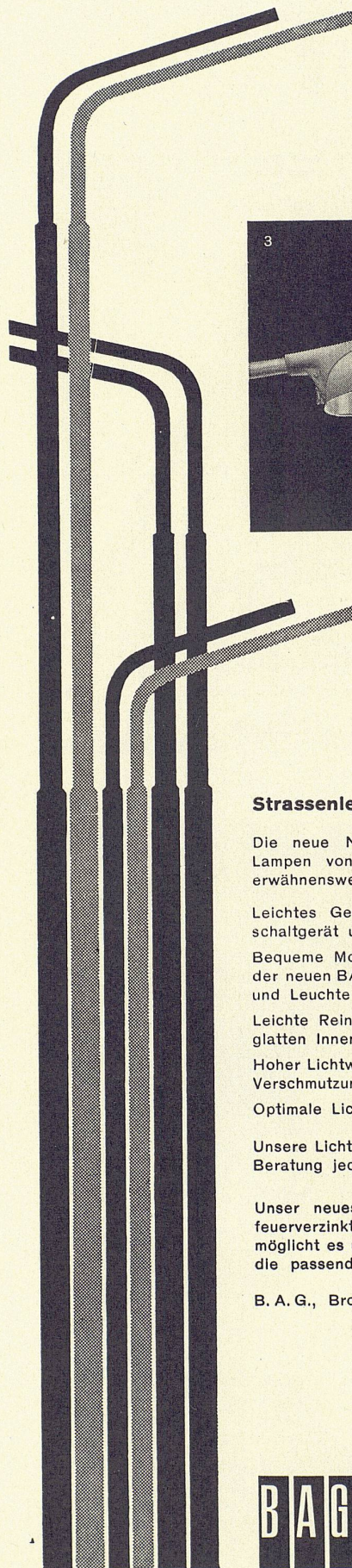


**Sicherheit  
Schnelligkeit  
Komfort  
bei jeder Fahrt**

## Aufzüge

# Schlieren

Schweizerische Wagons- und Aufzügefabrik A.G.  
Schlieren-Zürich



### Strassenleuchte «Sodio»

Die neue Natriumdampf-Armatur für Lampen von 60 und 85 Watt weist erwähnenswerte Vorteile auf:

Leichtes Gewicht, 10,7 kg (inkl. Vorschaltgerät und Röhre)

Bequeme Montage und Wartung dank der neuen BAG-Kombination von Träger und Leuchte

Leichte Reinigungsmöglichkeit der glatten Innenflächen

Hoher Lichtwirkungsgrad, wird auch bei Verschmutzung wenig beeinträchtigt

Optimale Lichtverteilung

Unsere Lichtfachleute stehen Ihnen zur Beratung jederzeit zur Verfügung.

Unser neues beträchtliches Lager in feuerverzinkten Stahlrohr-Masten ermöglicht es uns, zu jeder Armatur auch die passenden Kandelaber zu liefern.

B. A. G., Bronzwarenfabrik AG, Turgi

**BAG TURGI**

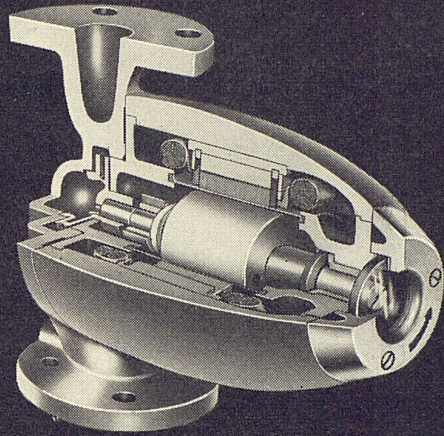


MAURER & HÖSLI ZÜRICH

m+h

Strassenbau - Unternehmung  
 Holz- und Steinpflästerungen  
 Guss- und Walzasphaltbeläge

perfecta Umwälzpumpen  
 für Zentralheizungen



K. RÜTSCHI PUMPENBAU BRUGG

BRUGG SCHWEIZ TELEPHON (056) 4 13 31

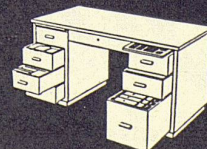
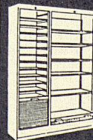


PORZELLANFABRIK ARZBERG · ARZBERG/OFR.

Einzelmöbel  
 oder komplette  
 Büroeinrichtung?

ZEMP

Unser Fabrikationsprogramm umfasst die Herstellung von Einzelmöbeln, aber auch von ganzen Büroeinrichtungen. Zemp-Möbel sind bekannt für ihre solide, handwerkliche Bauart, rationelle Einteilung und schöne, ausgewogene Formgebung. Verlangen Sie Prospekte. Verkauf nur durch bewährte Fachgeschäfte.



Rob. Zemp & Cie. AG.  
 Möbelfabrik  
 Emmenbrücke



OSKAR KOKOSCHKA

Entwürfe für die Gesamtausstattung zu

W. A. MOZARTS  
ZAUBERFLÖTE

Salzburger Festspiele 1955/56

Einführung von  
BERNHARD PAUMGARTNER  
und mit einem Beitrag aus dem Nachlaß  
von

WILHELM FURTWÄNGLER  
und Bemerkungen des  
Künstlers

17 Zeichnungen in vielfarbigem  
Offsetdruck, kartoniert mit farbigem  
Schutzumschlag sFr. 6.60

Verlag Galerie Welz, Salzburg

AUSLIEFERUNG FÜR DIE  
SCHWEIZ:

BW-Press, Winterthur  
Technikumstr. 83

und durch die Buchhandlungen

Hier ausschneiden, als Drucksache mit 5 Rp. frankiert an  
BW-Press, Winterthur

Bestellschein

Ich/Wir bestelle(n) \_\_\_\_\_ Exemplare  
à Fr. 6.60

Kokoschka, Entwürfe für die Gesamt-  
ausstattung zu W. A. Mozarts Zauberflöte

(Name)

(Genaue Adresse)



Ernst Meili

Gartenarchitekt BSG  
Winterthur



EMBRI

KLINKER

Werner Ganz



Gegründet 1951

Telephon (051) 96 25 25

## Klinkerfabrik Embrach

Farbenprächtige Klinker-Bodenplatten in neuen Formen

**geflammt einfarbig mosaik**

Wetterfeste Klinker-Rohbausteine und -Verkleidungen



JOHNS-MANVILLE BODENBELÄGE

### ASPHALT-TILE + TERRAFLEX

BERN: **FLACHDACH- & TERRASSENBAU AG**

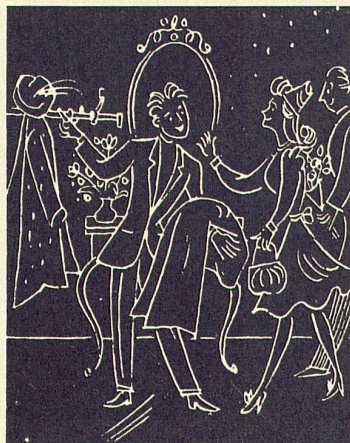
Marktgasse 37

Tel. (031) 2 39 89

ZÜRICH: **SPONAGEL & CIE.**

Sihlquai 139-143

Tel. (051) 42 76 00



## Renal-GARDEROBEN

AUF MASS

aus Leichtmetall, in der gewünschten Farbe eloxiert, für

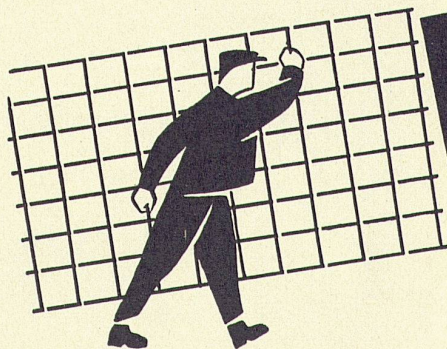
**SCHULBAUTEN  
BÜROBAUTEN**

**SPITÄLER  
KINOS**

**THEATER  
CAFÉS**

Wir haben innert 4 Jahren z. B. über 200 Schulhäuser, 21 Spitäler, 13 Kinos, 12 Kirchgemeindegäuser, 23 PTT-Bauten mit RENA-GARDEROBEN ausgerüstet.

**RENA-Bauspezialitäten AG, LUZERN** Telephon (041) 2 86 80



Mit profilierten

# PERFEKT

Armierungsnetzen

Pat.

besser, billiger  
und rascher bauen!

Mehr als 50% Gewichtsersparnis

Ausführlicher Katalog mit Berechnungstabellen durch:

## EMIL HITZ

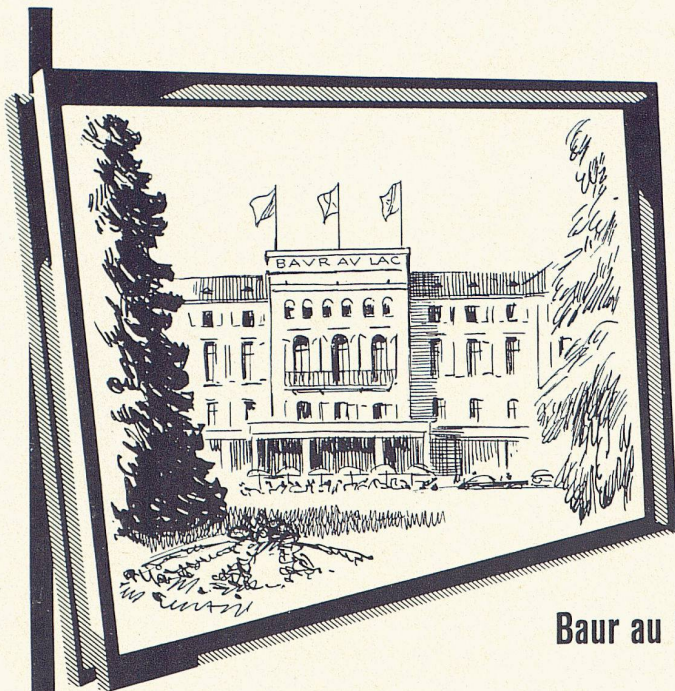
Fabrik für Drahtgeflechte

Zürich 3 Grubenstr. 29 Tel. 33 25 50

Zweigbetrieb Basel:

Ob. Rebgrasse 40 Tel. 32 45 92





**Baur au Lac**

Im weltbekannten Hotel ...

## **THERMOPANE**

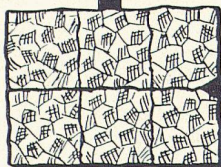
**Isolier-Doppelverglasung**

Das Hotel Baur au Lac Zürich schreibt:  
An dieser Verglasung schätzen wir besonders die Schalldichtheit und die ausgezeichnete Isolierung. THERMOPANE hat sich bewährt und das Produkt hält, was wir uns davon versprochen haben. Den Vorzügen und der Qualität entsprechend, ist THERMOPANE sehr preiswert.

GLAVER Belgien liefert ausserdem sämtliche Sorten von Spezialglas und Gussglas. Alle Auskünfte durch Ihren Grossisten oder die Generalvertretung

**JAC. HUBER & BÜHLER**

Biel 3, Mattenstr. 137, Tel. 032.3 88 33



12

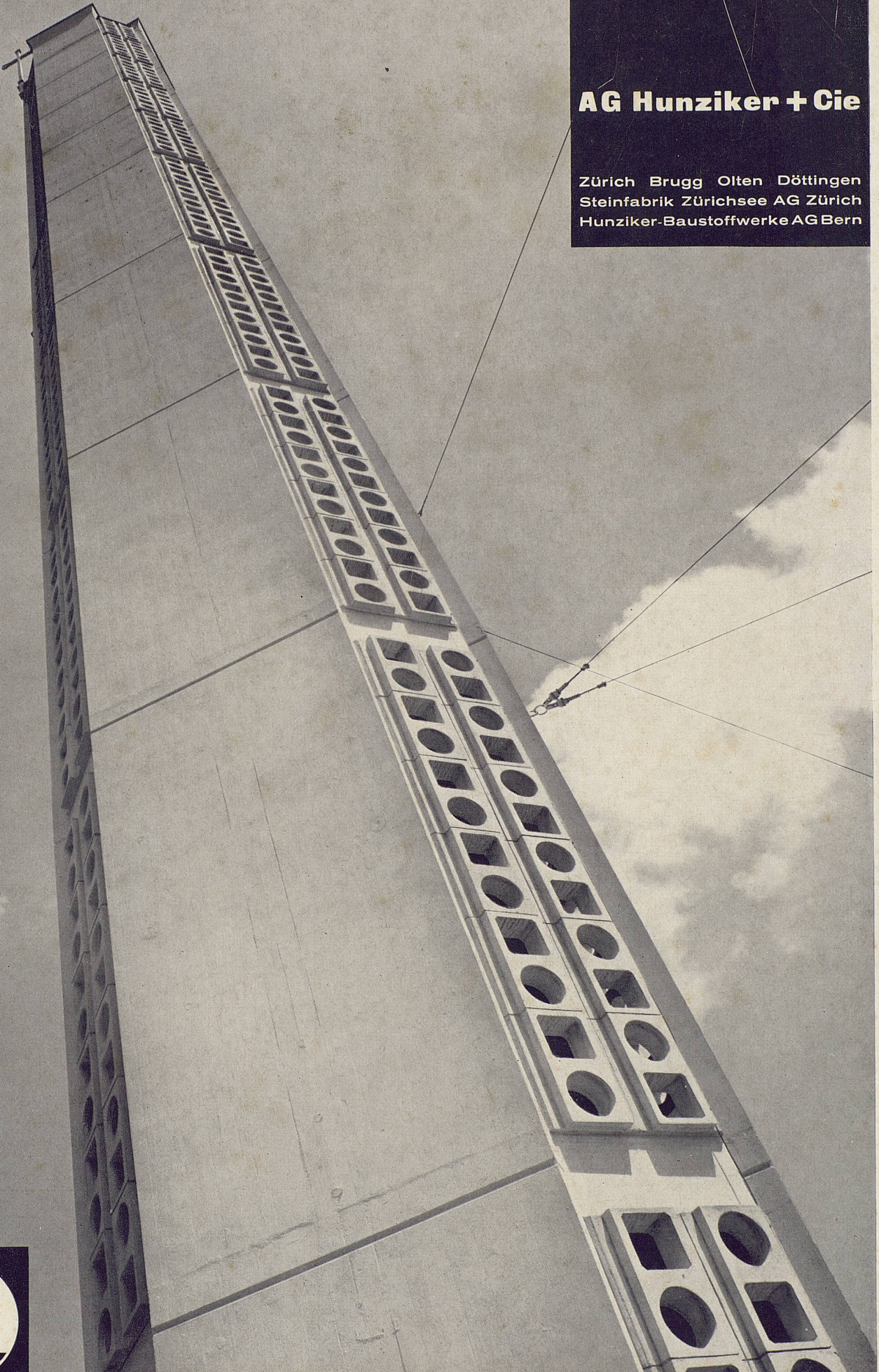
**RUETZ & ISLER ZÜRICH 6**



HEIZUNG  
SANITAR



**Glockenturm mit vorfabrizierten Betonelementen**



**AG Hunziker + Cie**

Zürich Brugg Olten Döttingen  
Steinfabrik Zürichsee AG Zürich  
Hunziker-Baustoffwerke AG Bern

