

Objektyp: **Advertising**

Zeitschrift: **Das Werk : Architektur und Kunst = L'oeuvre : architecture et art**

Band (Jahr): **44 (1957)**

Heft 3: **Geschäfts- und Verwaltungsbauten**

PDF erstellt am: **08.08.2024**

### **Nutzungsbedingungen**

Die ETH-Bibliothek ist Anbieterin der digitalisierten Zeitschriften. Sie besitzt keine Urheberrechte an den Inhalten der Zeitschriften. Die Rechte liegen in der Regel bei den Herausgebern.

Die auf der Plattform e-periodica veröffentlichten Dokumente stehen für nicht-kommerzielle Zwecke in Lehre und Forschung sowie für die private Nutzung frei zur Verfügung. Einzelne Dateien oder Ausdrucke aus diesem Angebot können zusammen mit diesen Nutzungsbedingungen und den korrekten Herkunftsbezeichnungen weitergegeben werden.

Das Veröffentlichen von Bildern in Print- und Online-Publikationen ist nur mit vorheriger Genehmigung der Rechteinhaber erlaubt. Die systematische Speicherung von Teilen des elektronischen Angebots auf anderen Servern bedarf ebenfalls des schriftlichen Einverständnisses der Rechteinhaber.

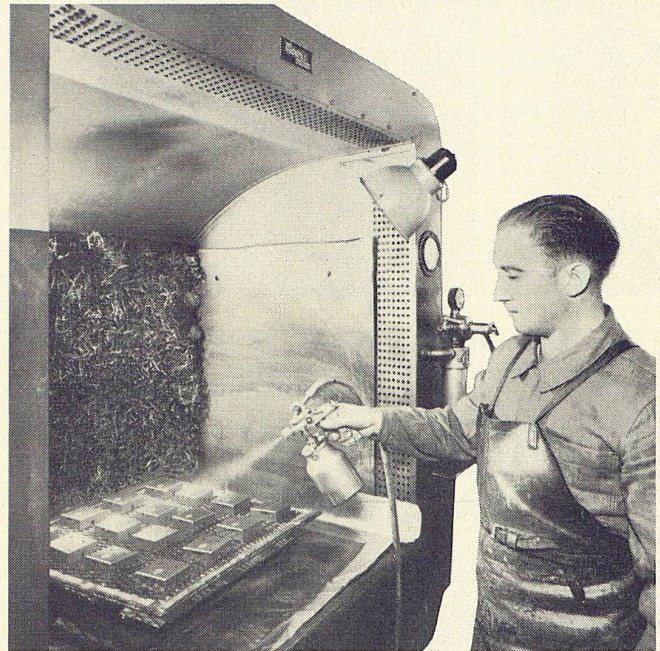
### **Haftungsausschluss**

Alle Angaben erfolgen ohne Gewähr für Vollständigkeit oder Richtigkeit. Es wird keine Haftung übernommen für Schäden durch die Verwendung von Informationen aus diesem Online-Angebot oder durch das Fehlen von Informationen. Dies gilt auch für Inhalte Dritter, die über dieses Angebot zugänglich sind.



# ... schon auf den ersten Blick!

Tatsächlich, mehr braucht es nicht, um festzustellen, mit welcher Sorgfalt auch das Aeussere der «Schänis»-Schlösser behandelt ist. Die Lackierung, in diskretem Farbton, silber-metallisiert und im Ofen eingebrannt, erfüllt doppelten Zweck: Sie bringt die Schönheit des Materials zum Ausdruck und gewährleistet den Oberflächenschutz!



## Espagnolette-Schrankschlösser

⊕ Patent DBGM  
«Perfekt» No. 1250, 1251 mittelschwer  
«Piccolo» No. 1255, 1256 leicht

### Alle Schlösser mit den neuen Endhaken zum Aufstecken.

Keine Befestigungsschraube nötig, Klöbli mit kürzeren Dornen.

### Lackierung

in silber-metallisiert und im Ofen eingebrannt. Guter Oberflächenschutz.

### Stange

aus blank gezogenem Profilstahl 8x7 mm mit eingewalzter Fläche.

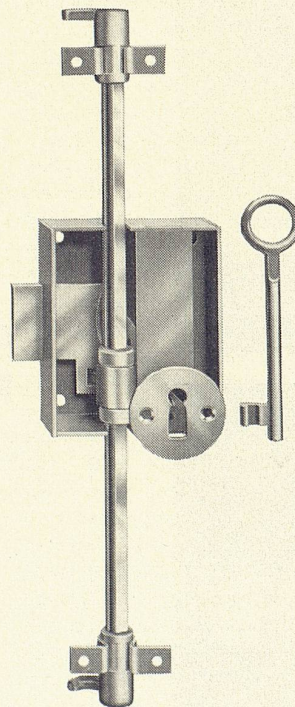
### Blattfeder

nach dem Verformen gehärtet.

### Verpackung

Jedes Schloss einzeln in Kartonschachtel.

Bezug durch den Fachhandel



mit den bewährten «Schänis»-Vorzügen:

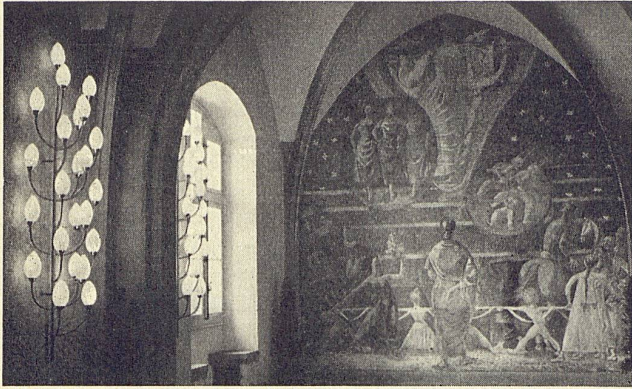
- 1 Rechts und links verwendbar
- 2 Verstellbar für jede Türhöhe. Stangen in fixen Längen zum Abschneiden.
- 3 Schlüssel mit Rundring aus zähem Temperguss. (Schlüsselform passt auch zu Möbelschloss).
- 4 Verschliesst dreifach. Kein Verziehen der Türe.
- 5 Staubgeschützt weil die Türe immer dicht schliesst.
- 6 Lagerhaltung einfach.



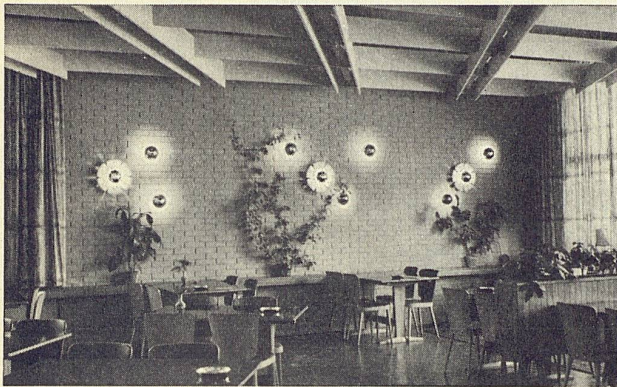
# Schlossfabrik Schänis

WILH. SCHULTE K.G. SCHÄNIS SG



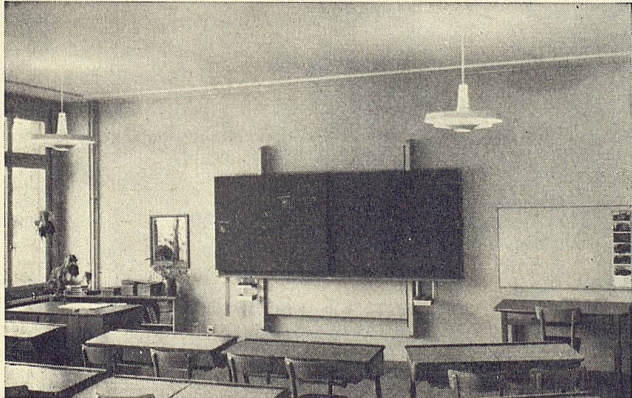


Rathaus Bern (bekanntes Kunstdenkmal)

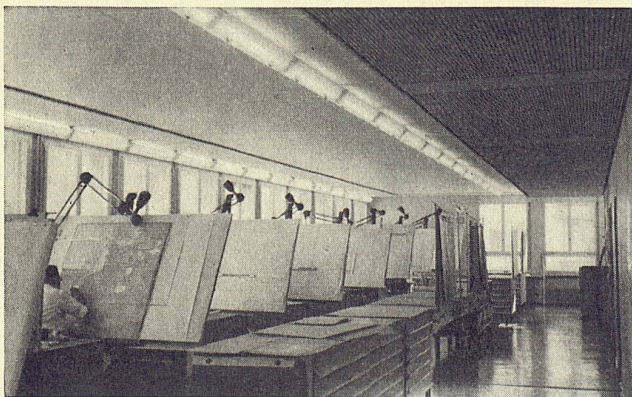


Restaurant Burgernziel, Bern

**LICHT + FORM**-Leuchten für jeden Zweck



Schulhaus Muri-Bern (Klassenzimmer)



Verwaltungsgebäude Wifag, Bern

**LICHT+FORM**

Stankiewicz-von Ernst & Cie.



**MURI-BERN**

Telephon (031) 474 85

70 Jahre | 1887-1957



bürgt für Leistung und Zuverlässigkeit!

**Flachbedachungen**

**Terrassenbeläge**

**Eindeckungen von Industriebauten,  
Hallen, Shed- und Tonnengewölben**

**Brücken-, Stollen-  
und Tunnelisolierungen**

**Fundament-, Keller-, Bassin-  
und Grundwasser-Abdichtungen**

**Chemisch-Technische Werke AG  
Muttenz-Basel**

Telefon 061 / 930 22

Zürich Telefon 051 / 27 97 40

St. Gallen Telefon 071 / 24 61 65

Luzern Telefon 041 / 31 46 1

Bern Telefon 031 / 51 21 10

Lausanne Telefon 021 / 23 80 13

**Technischer und chemischer  
Beratungsdienst. Rascher und  
ausgedehnter Lieferservice.**