

Objektyp: **Advertising**

Zeitschrift: **Das Werk : Architektur und Kunst = L'oeuvre : architecture et art**

Band (Jahr): **44 (1957)**

Heft 3: **Geschäfts- und Verwaltungsbauten**

PDF erstellt am: **08.08.2024**

Nutzungsbedingungen

Die ETH-Bibliothek ist Anbieterin der digitalisierten Zeitschriften. Sie besitzt keine Urheberrechte an den Inhalten der Zeitschriften. Die Rechte liegen in der Regel bei den Herausgebern.

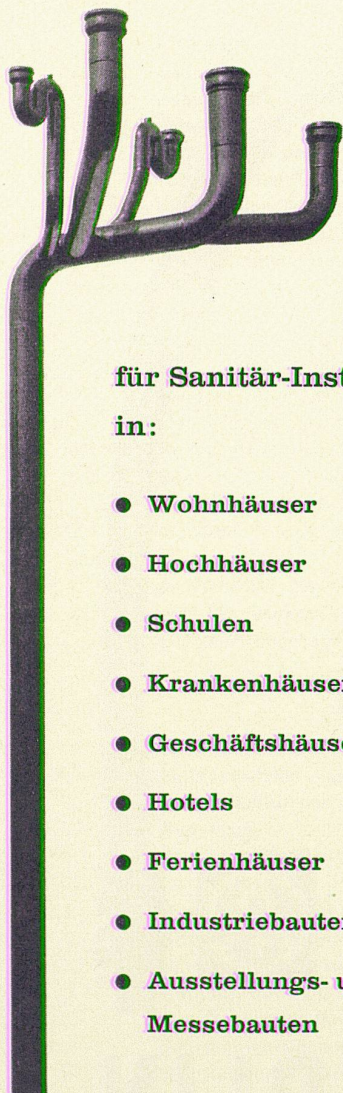
Die auf der Plattform e-periodica veröffentlichten Dokumente stehen für nicht-kommerzielle Zwecke in Lehre und Forschung sowie für die private Nutzung frei zur Verfügung. Einzelne Dateien oder Ausdrucke aus diesem Angebot können zusammen mit diesen Nutzungsbedingungen und den korrekten Herkunftsbezeichnungen weitergegeben werden.

Das Veröffentlichen von Bildern in Print- und Online-Publikationen ist nur mit vorheriger Genehmigung der Rechteinhaber erlaubt. Die systematische Speicherung von Teilen des elektronischen Angebots auf anderen Servern bedarf ebenfalls des schriftlichen Einverständnisses der Rechteinhaber.

Haftungsausschluss

Alle Angaben erfolgen ohne Gewähr für Vollständigkeit oder Richtigkeit. Es wird keine Haftung übernommen für Schäden durch die Verwendung von Informationen aus diesem Online-Angebot oder durch das Fehlen von Informationen. Dies gilt auch für Inhalte Dritter, die über dieses Angebot zugänglich sind.

KS Stahlrohr- Ablaufleitungen



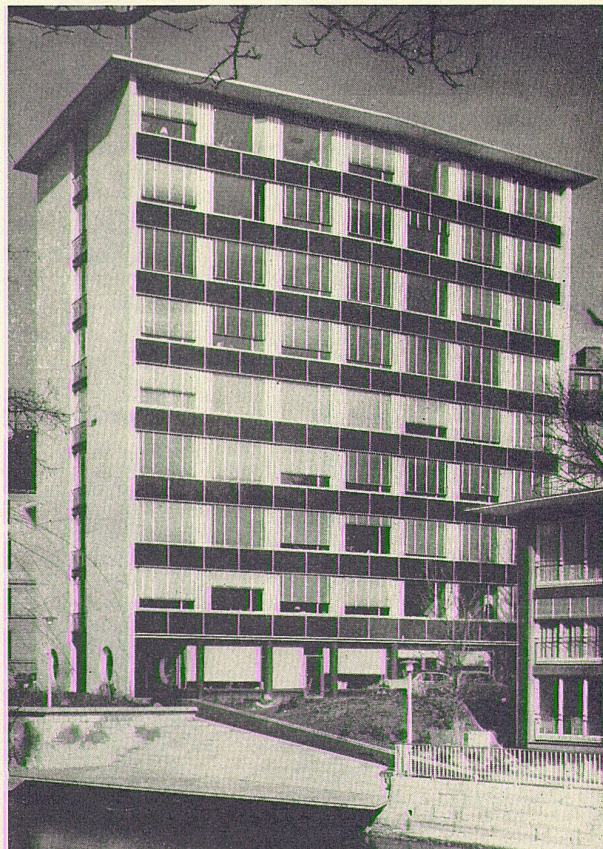
für Sanitär-Installationen
in:

- Wohnhäuser
- Hochhäuser
- Schulen
- Krankenhäuser
- Geschäftshäuser
- Hotels
- Ferienhäuser
- Industriebauten
- Ausstellungs- und
Messebauten

Die bewährten KS-Techniker der ARFA erklären Ihnen gerne, wie die äußerst wirtschaftlichen, raumsparenden Stahlrohr-Ablaufleitungen-KS sich harmonisch Ihrer individuellen Baukonzeption eingliedern und zudem die Anforderungen der Architekten und Bauherren in bezug auf schlanke und elegante Rohrführung restlos erfüllen. Unser Beratungsdienst ist gerne bereit, Ihnen unverbindlich mit Auskünften und Vorschlägen zu dienen. Bitte, schreiben oder telefonieren Sie uns.

ARFA RÖHRENWERKE AG.
Basel 2
Tel. (061) 34 74 80

Geschäftshaus «Bastei» Zürich



Flachbedachungen
Terrassenabdichtungen
Grundwasserisolierungen

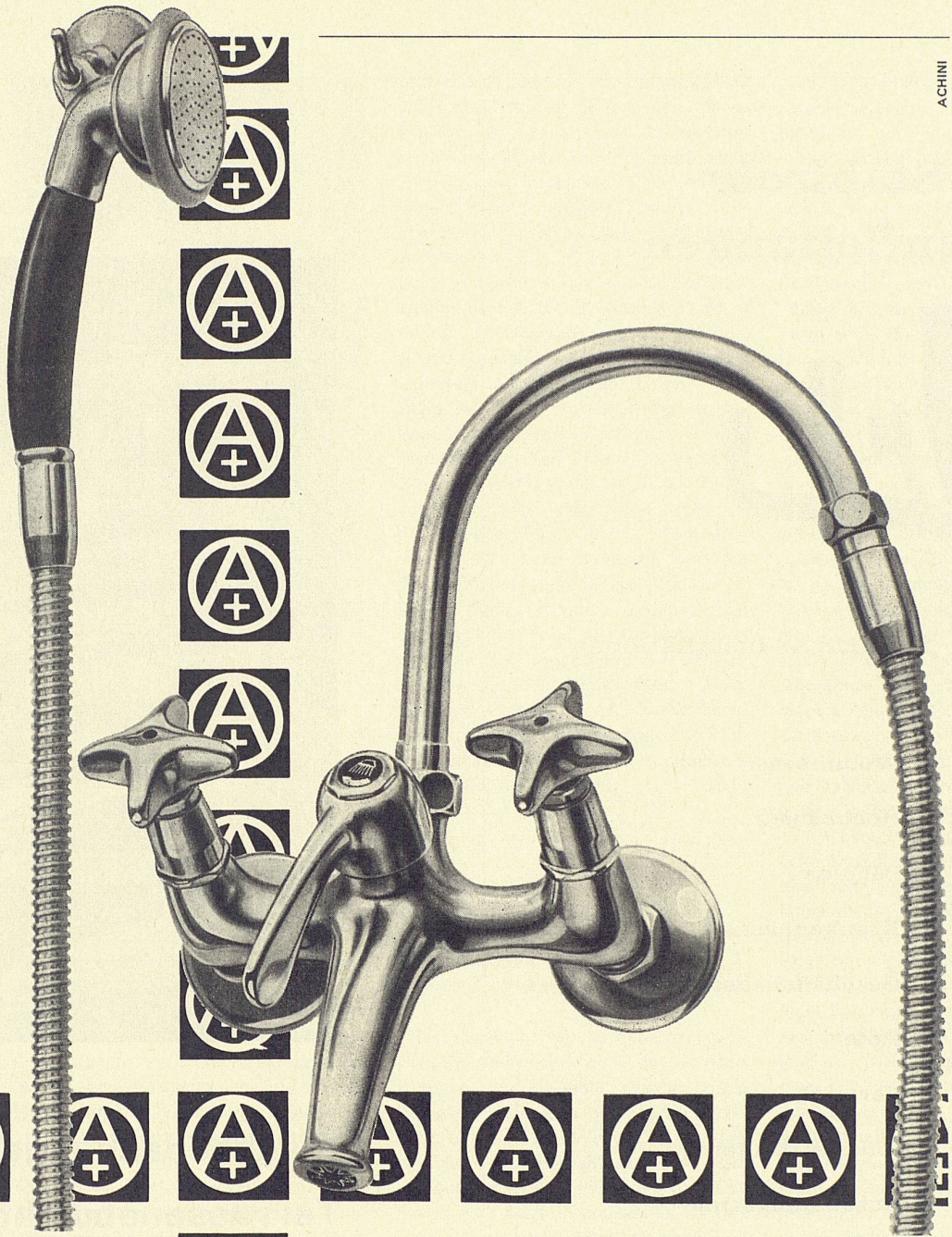
MEYNADIER

HCIE AG

Zürich	Vulkanstraße 110	Telefon (051) 52 22 11
Bern	Murtenstraße 36	Telefon (031) 2 90 51
Lausanne	Grand-Chêne 2	Telefon (021) 23 41 40

MODELL NR. 2055 a

ACHINI



OEDERLIN - Badebatterien

sind das Ergebnis langjähriger Erfahrung im Bau von Sanitärarmaturen. Die gefälligen Formen und die einwandfreie Konstruktion entsprechen den Anforderungen des modernen Wohnungsbaues. — Leichte und schwere Modelle sind mit den neuen Oberteilen mit O-Ring-Dichtung und nichtsteigender Spindel versehen.

OEDERLIN ARMATUREN

AKTIENGESELLSCHAFT OEDERLIN & CIE
 ARMATURENFABRIK + METALLGIESSEREI
 BADEN • SCHWEIZ • TELEFON 056/24141