

**Zeitschrift:** Das Werk : Architektur und Kunst = L'oeuvre : architecture et art  
**Band:** 44 (1957)  
**Heft:** 3: Geschäfts- und Verwaltungsbauten

## Werbung

### Nutzungsbedingungen

Die ETH-Bibliothek ist die Anbieterin der digitalisierten Zeitschriften. Sie besitzt keine Urheberrechte an den Zeitschriften und ist nicht verantwortlich für deren Inhalte. Die Rechte liegen in der Regel bei den Herausgebern beziehungsweise den externen Rechteinhabern. [Siehe Rechtliche Hinweise.](#)

### Conditions d'utilisation

L'ETH Library est le fournisseur des revues numérisées. Elle ne détient aucun droit d'auteur sur les revues et n'est pas responsable de leur contenu. En règle générale, les droits sont détenus par les éditeurs ou les détenteurs de droits externes. [Voir Informations légales.](#)

### Terms of use

The ETH Library is the provider of the digitised journals. It does not own any copyrights to the journals and is not responsible for their content. The rights usually lie with the publishers or the external rights holders. [See Legal notice.](#)

**Download PDF:** 19.11.2024

**ETH-Bibliothek Zürich, E-Periodica, <https://www.e-periodica.ch>**



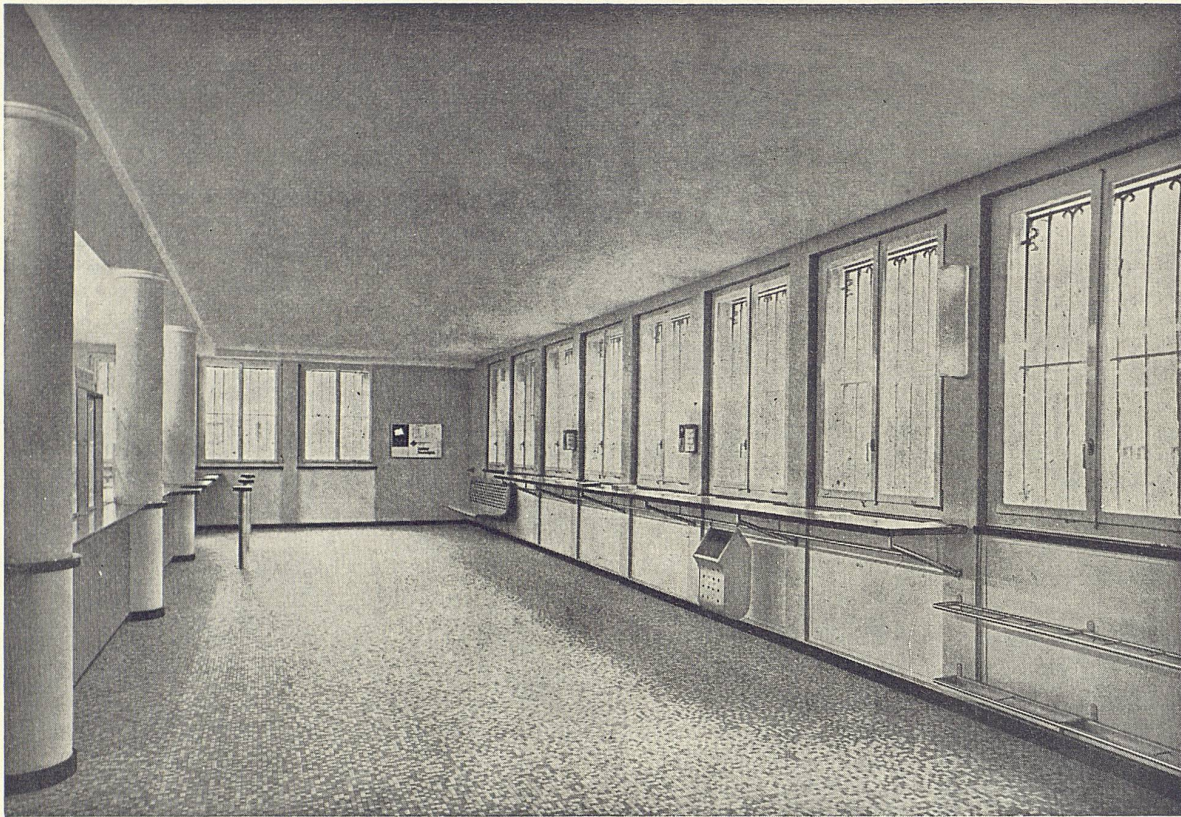
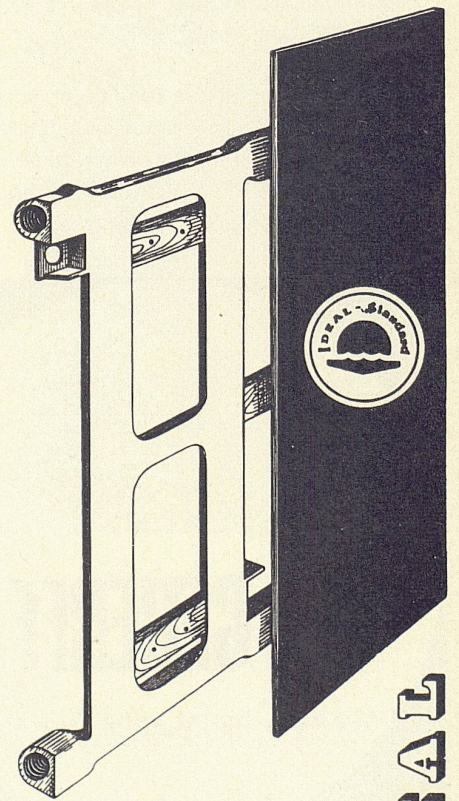


Abbildung zeigt eine Installation mit Rayrad in Decke und unter Fenstern

**RAYRAD**

Ideal-Rayrad sind Flächenstrahler, bestehend aus gußeisernen Heizelementen und einer Strahl-Frontplatte, welche in eine Wand- oder Deckennische eingebaut (Nr. 35) oder aber direkt auf Wand oder Decke (Nr. 36 und 36 A) montiert werden können. Die Rückseite der Rayrad wird bauseits zweckmäßig isoliert, wodurch eine intensive Wärmestrahlung von der Heizplatte gegen den Raum erreicht wird. Die Platten können einzeln oder auch zu langen Streifen oder Flächen zusammengefügt placiert werden. Sie bieten dem Architekten die Möglichkeit, dem Wunsche nach unsichtbarer Aufstellung in Räumen, an die besondere ästhetische oder hygienische Ansprüche gestellt werden, zu entsprechen, ohne auf die Vorzüge der bewährten Radiatorenheizung (jederzeitige Zugänglichkeit, rasche Heizwirkung usw.) zu verzichten. – Ideal-Rayrad sind die gegebenen Heizkörper für gediegene Entrées, Foyers. In Wand oder Decke versenkt, sind sie besonders für Windfänge sehr geeignet, desgleichen auch für andere repräsentative Räume oder wenn Außentüren statt Fenster vorhanden sind. Der Ideal-Rayrad kann da installiert werden, wo er vom heiztechnischen und architektonischen Gesichtspunkt aus hingehört. Da Ideal-Rayrad mit den gleichen Wasser- oder Dampftemperaturen wie gewöhnliche Radiatoren arbeiten, können sie an bestehende Anlagen angeschlossen werden. Dies ermöglicht, nur einzelne Räume mit Ideal-

Rayrad auszurüsten, was ohne wesentliche Verteuerung der Anlage möglich ist. – Da keine wärmespeichernden Bauteile aufgeheizt werden müssen, ist eine äußerst rasche Heizwirkung (Volleistung etwa 10 Minuten nach Öffnung des Ventils) gegeben, was ein sparsames und rationelles Heizen ermöglicht. Bei Anordnung an der Decke ist bei Warmwasserheizungen Pumpenbetrieb unerlässlich. – Geradezu ideal ist die Anwendung in großen hohen Räumen, in Wänden und Decken kombiniert, wodurch eine sehr gleichmäßige Erwärmung zwischen Fußboden und Decke erreicht wird. Es entsteht so keine überheizte Zone in Deckennähe, die in hohen Räumen sonst fast unvermeidlich ist. Dadurch sind Einsparungen an Heizkosten durchaus möglich und die Anschaffungskosten gerechtfertigt. – In industriellen Räumen kommen häufig sichtbare Rayrad Nr. 36 mit gebogenem Rand zur Anwendung. Diese können direkt an Wänden oder Decken befestigt oder auch freihängend angeordnet werden. Sie dienen in großen Lagerräumen auch zur direkten Erwärmung einzelner Arbeitsplätze. – Da die Ideal-Rayrad-Heizkörper aus Gußeisen hergestellt sind, besteht keine Gefahr von Durchrostung. Sie sind auch jederzeit leicht zugänglich, was ein großer Vorteil gegenüber allen direkt in Beton oder unter Gipsdecke verlegten Systemen ist (Einfrieren der Heizungsanlage, Durchrosten der Heizschlangen usw.).



**IDEAL**



Geberit+Cie., Rapperswil SG

**50 Jahre  
Entwicklungsarbeit  
20 Jahre  
PVC-Erfahrung  
schufen  
die GEBERIT-  
Pionierserie**

Der Sanitärinstallation seit Generationen verpflichtet, arbeiten die Geberit und ihre bewährten Mitarbeiter mit Liebe und Sorgfalt an der Entwicklung fortschrittlicher Konstruktionen für die Installationsbranche.

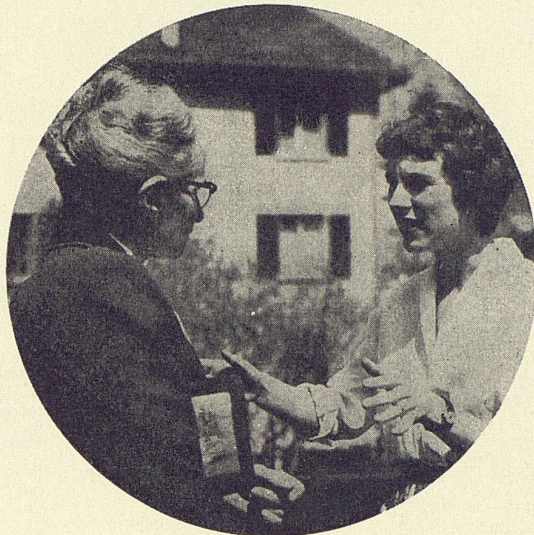
Dank dem Vertrauen, das uns die fachlich kritischen Sanitärfachleute schenken, konnten wir in enger Zusammenarbeit mit der Praxis unsere GEBERIT-Spezialitäten schaffen.

Dieses Vertrauen ist uns auch heute eine Verpflichtung. Im neuen Jahre werden wir unsern Vorsprung weiter ausbauen und speziell in unserm hochentwickelten GEBERIT-PVC der Sanitärinstallation mit weiteren Pionierleistungen dienen.

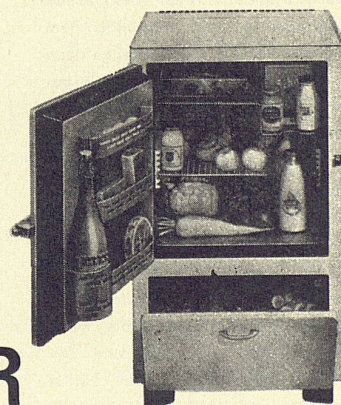
**GEBERIT** 

bietet volle Gewähr

**Fragen Sie die Nachbarin!**



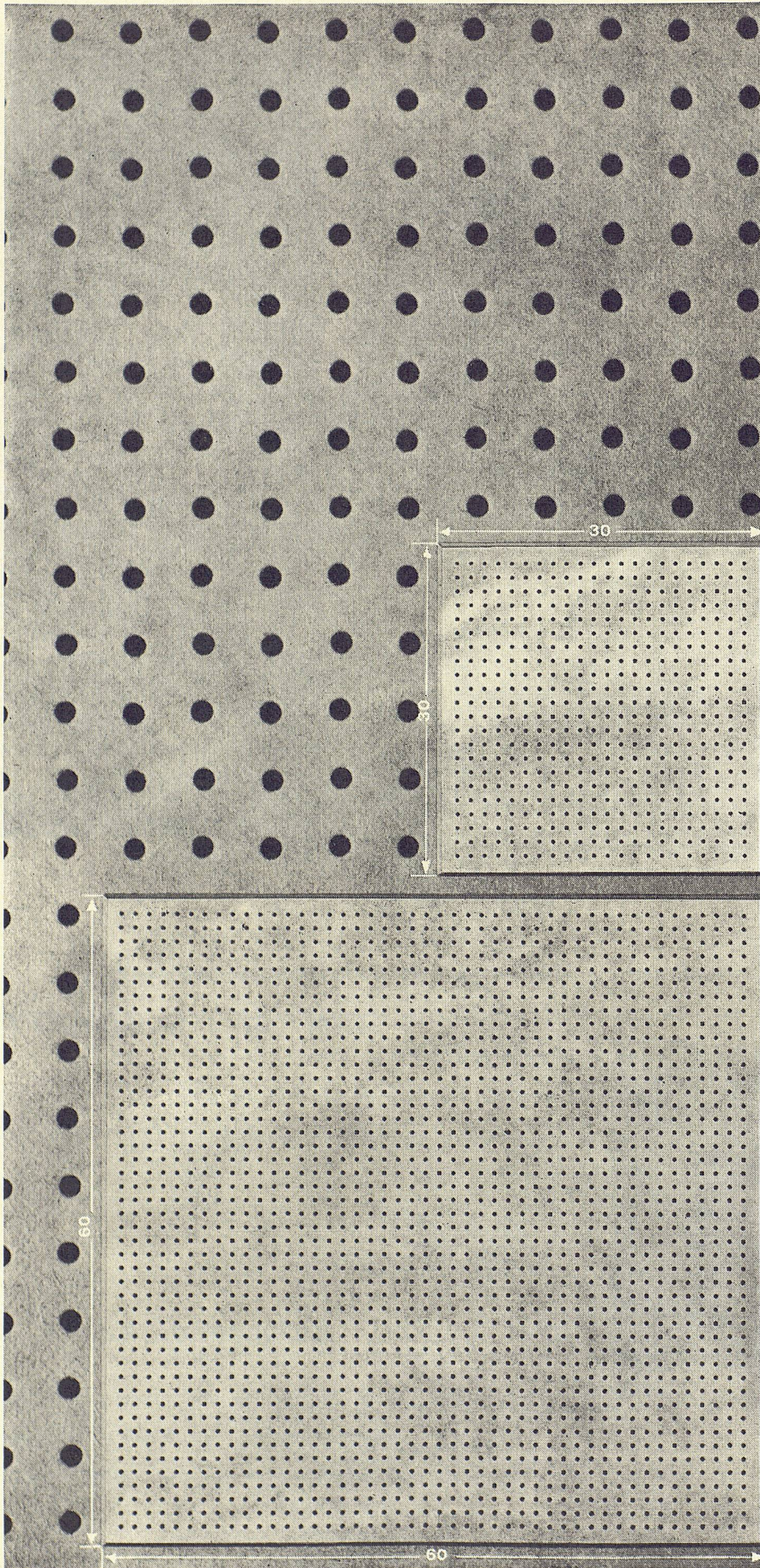
Jede fünfte Küche ist heute mit einem Kühlschrank ausgerüstet, mehr als die Hälfte davon mit SIBIR-Apparaten. Zumindest eine Ihrer Nachbarinnen wird Ihnen daher aus Erfahrung sagen können, wie unentbehrlich ein Kühlschrank ist und wie sehr sie gerade der SIBIR zufriedenstellt. Fragen Sie kritisch, erkundigen Sie sich genau. Betriebskosten, Unterhalt, Service, wie steht's damit? Ihre Nachbarin wird Ihnen bestätigen, was alle 120 000 SIBIR-Besitzer erfahren haben: Der SIBIR-Kühlschrank ist nicht nur für jedermann erschwinglich, er ist dank dem niedrigen Stromverbrauch und der 5-jährigen Garantie auch für jedermann auf die Dauer ohne weiteres tragbar.



**SIBIR**

**Kühlschrank für jedermann**





## Pavatex Akustik in neuen Formaten lieferbar

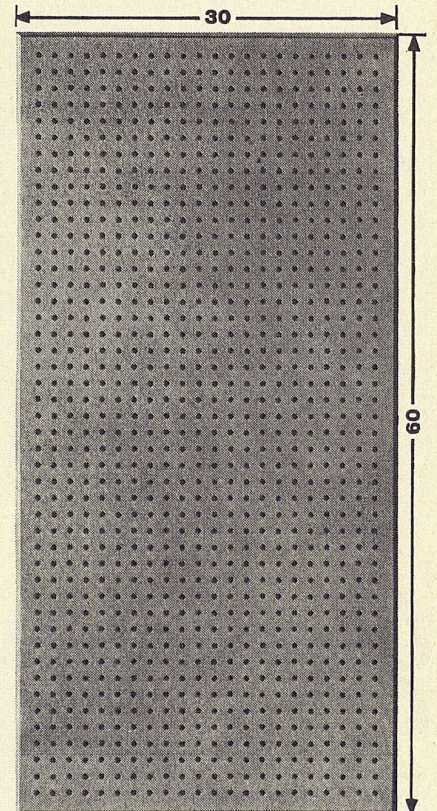
Um Ihnen bei der Anwendung von Pavatex Akustikplatten noch mehr Möglichkeiten zu bieten, haben wir die Formatreihe unserer gelochten Akustikplatten erweitert.

Neben den bisherigen Formaten liefern wir jetzt: Akustikplatten gelocht 16 und 24 mm dick in den Formaten

<b>30 x 30 cm</b>	Lochteilung 12 <sup>1</sup> / <sub>2</sub> mm
<b>30 x 60 cm</b>	Lochdurchmesser 4 mm
<b>60 x 60 cm</b>	Randbreite 17 mm

Die Vorzüge dieser neuen Platten:

1. Die drei Formate lassen sich beliebig kombinieren und erschliessen neue Gestaltungsmöglichkeiten.
2. Der breite Plattenrand und der kleinere Lochabstand wirken in der Anwendung besonders gediegen.
3. Die enge Lochung steigert das Schallschluck-Vermögen.



Nur

**pavatex**

ist wirklich Pavatex

Pavatex AG., Zürich 2/27, Jenatschstr. 4  
Tel. (051) 23 76 76



**SIFRAG**

**HOCHDRUCK-KLIMAANLAGEN**

SYSTEM **Carrier**

Die zweckmäßige Vollklimatisierung für

**Verwaltungsbauten**

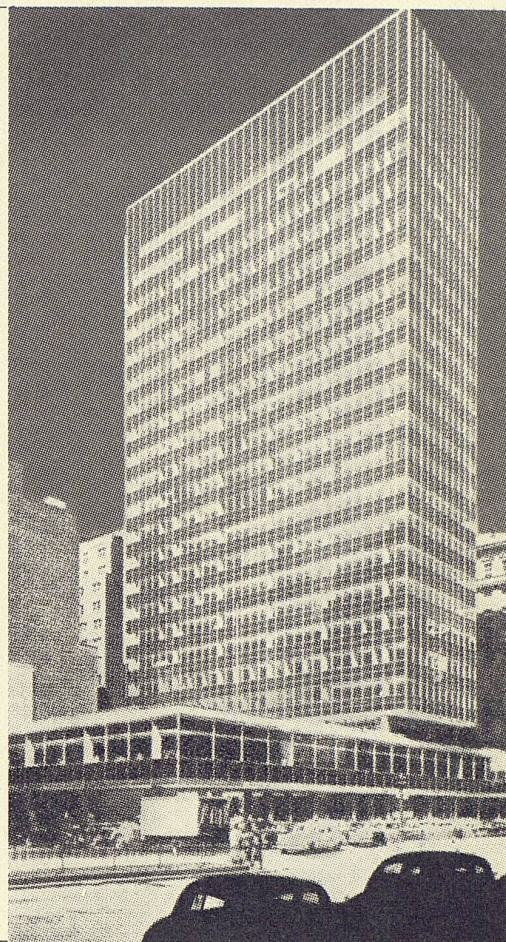
Kombination von Heizung und Klimatisierung – Platzsparend – Raumweise regulierbar. Über 400 «Carrier-Weathermaster»-Anlagen mit mehr als 250 000 Konvektoren haben sich auf allen Kontinenten bewährt.

Lizenznehmer für die Schweiz

**SIFRAG**

BERN ZÜRICH BASEL LAUSANNE

Das Lever-House in New York aus Stahl und Glas mit 870 Konvektoren ▶



**Ernst URINOIRS**

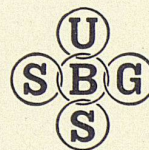
Einfache Reinigung  
Ohne Wasserspülung  
geruchlos  
Trocken-  
Desinfektions-  
verfahren



**F. ERNST, ING. AG. ZÜRICH**

Weststr. 50/52 Telefon (051) 33 60 66

**SCHWEIZERISCHE  
BANKGESELLSCHAFT**

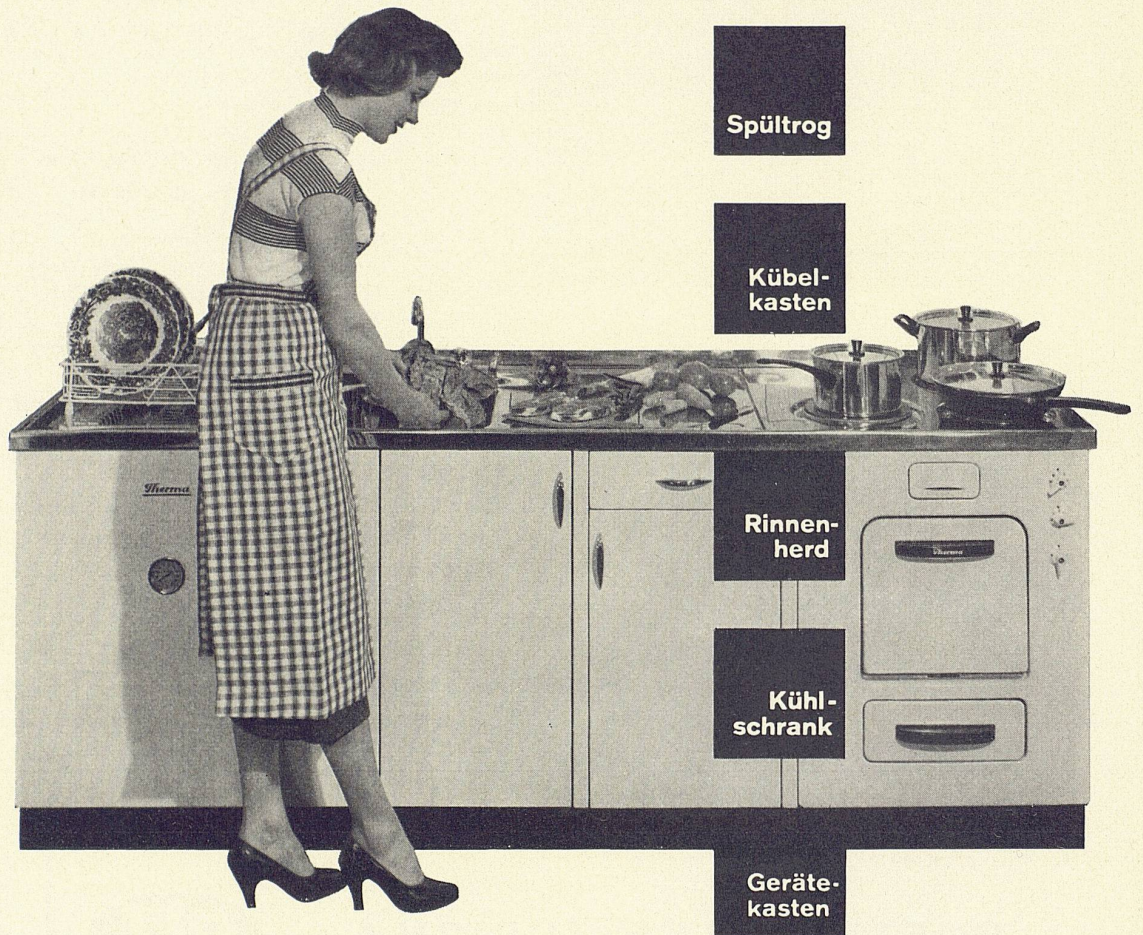


**Aufbauende Arbeit**

leistet unsere Bank durch rasche, zuverlässige  
Bedienung und verständnisvolles Eingehen auf  
die verschiedenen Bedürfnisse unserer Kunden.



genormt und doch frei



Diese genormten Elemente können zu einer Therma-Kombination vereinigt werden, die genau Ihrem Küchenprojekt entspricht. Therma ist die einzige Fabrik, die alle Apparate, Rinnenherd, Boiler, Kühlschrank, Spültrog und Metallunterbau, selbst herstellt. Deshalb bildet die Therma-Kombination eine geschlossene Einheit. Sie ist vorteilhaft im Einbau, vorteilhaft in der Raumausnutzung und vor allem vorteilhaft durch die weitgehend freie Gestaltungsmöglichkeit.

## Therma Kombinationen

einheitlich geplant

genormt

mit einer Garantie für alle Apparate

**Therma** AG Schwanden / Glarus    Telephon (058) 71441

Verkaufsbüros und Ausstellungsräume:

Zürich    Claridenhof, Beethovenstr. 20    Tel. (051) 253357

Bern    Monbijoustraße 47    Tel. (031) 53281

Lausanne    1, Rue Beau Séjour    Tel. (021) 232021

Genf    13, Rue Rôtisserie    Tel. (022) 260242

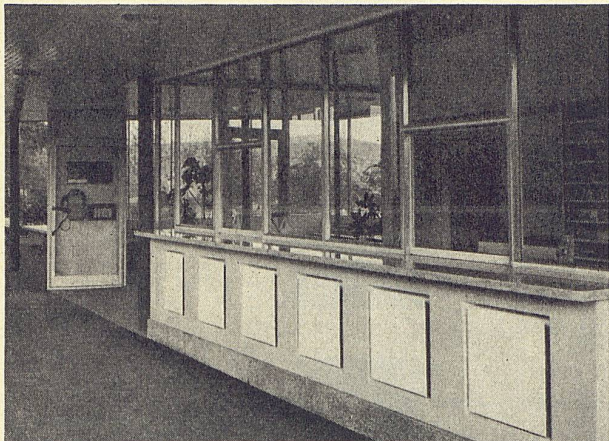
**COUPON**

An die Firma Therma AG, Schwanden GL  
Senden Sie mir gratis den ausführlichen  
Spezialprospekt über Therma-Kombinationen

Adresse: .....

In offenem Kuvert mit 5 Rp. frankiert einsenden





**H. Wolfermann-Nägeli**

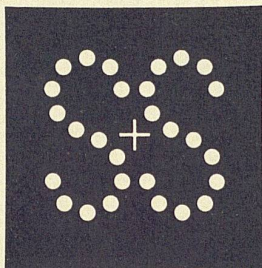
EISEN- UND METALLBAU



Mürtschenstraße-Albulastraße 16 Zürich 9/48

Tel. (051) 52 44 12

Für den Neubau der «Baloise»-Transport lieferten wir



- Rastereinbauleuchten
- Plexiglaswandleuchten
- Spezialbeleuchtungskörper
- Gartenleuchten
- Scheinwerfer

**Steiner & Steiner AG Basel Telephone 22 97 02**

Beleuchtungskörperfabrik und Projektierungsbureau

**RUETZ & ISLER ZÜRICH 6**



HEIZUNG  
SANITAR

Die Einstück-WC-Anlage

**ARLA**

Argovit Porzellan Laufenburg

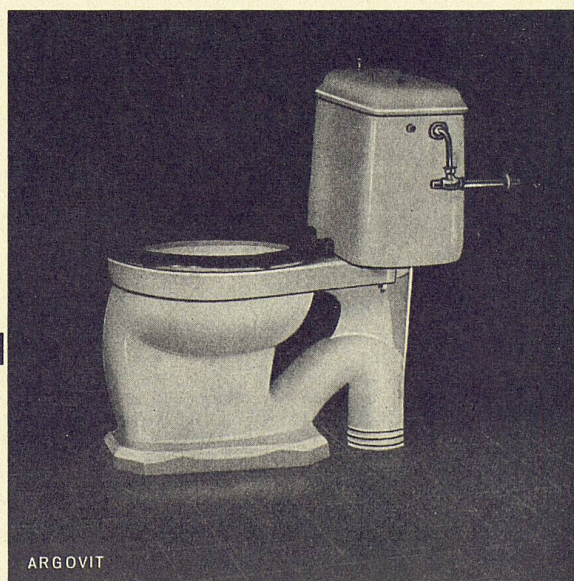
mit Tiefspül- oder Ausspülklosett erhältlich

**KERA-WERKE AG., LAUFENBURG AG**

Fabrik für sanitäres und technisches Porzellan

Bezugsquellen:

Die Mitglieder des Schweiz. Großhandelsverbandes der sanitären Branche



ARGOVIT