

Objektyp: **Advertising**

Zeitschrift: **Das Werk : Architektur und Kunst = L'oeuvre : architecture et art**

Band (Jahr): **44 (1957)**

Heft 3: **Geschäfts- und Verwaltungsbauten**

PDF erstellt am: **13.09.2024**

### **Nutzungsbedingungen**

Die ETH-Bibliothek ist Anbieterin der digitalisierten Zeitschriften. Sie besitzt keine Urheberrechte an den Inhalten der Zeitschriften. Die Rechte liegen in der Regel bei den Herausgebern.

Die auf der Plattform e-periodica veröffentlichten Dokumente stehen für nicht-kommerzielle Zwecke in Lehre und Forschung sowie für die private Nutzung frei zur Verfügung. Einzelne Dateien oder Ausdrucke aus diesem Angebot können zusammen mit diesen Nutzungsbedingungen und den korrekten Herkunftsbezeichnungen weitergegeben werden.

Das Veröffentlichen von Bildern in Print- und Online-Publikationen ist nur mit vorheriger Genehmigung der Rechteinhaber erlaubt. Die systematische Speicherung von Teilen des elektronischen Angebots auf anderen Servern bedarf ebenfalls des schriftlichen Einverständnisses der Rechteinhaber.

### **Haftungsausschluss**

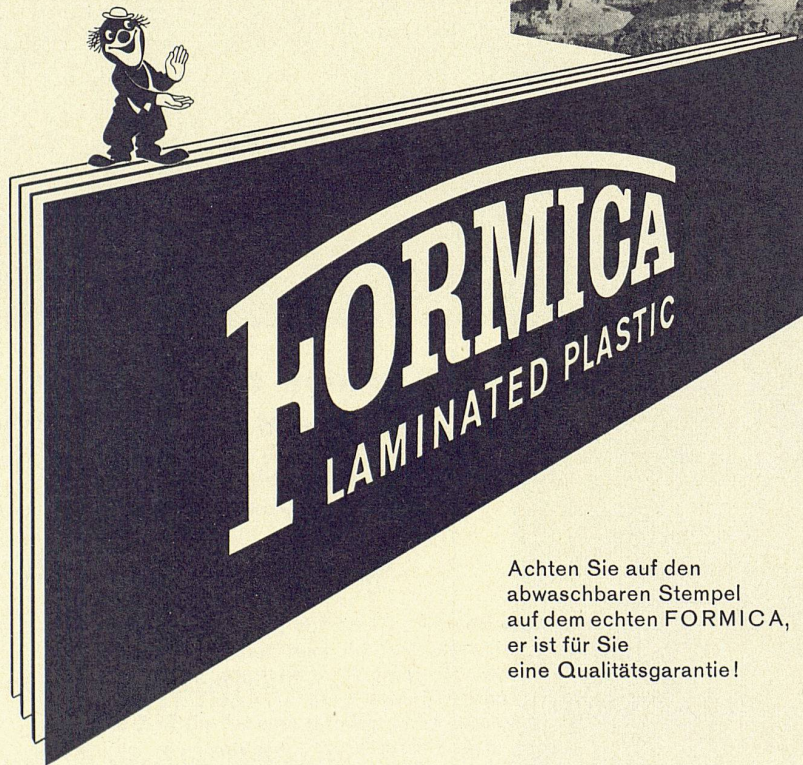
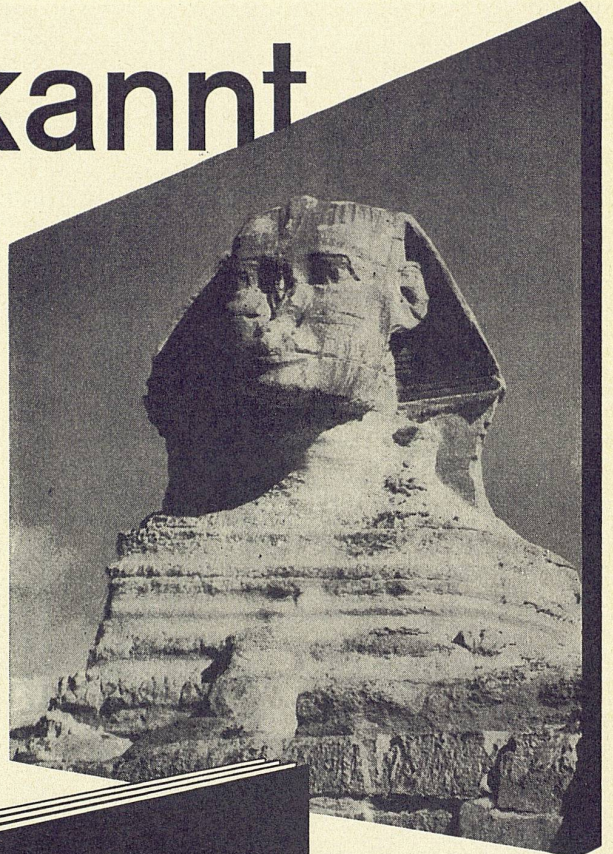
Alle Angaben erfolgen ohne Gewähr für Vollständigkeit oder Richtigkeit. Es wird keine Haftung übernommen für Schäden durch die Verwendung von Informationen aus diesem Online-Angebot oder durch das Fehlen von Informationen. Dies gilt auch für Inhalte Dritter, die über dieses Angebot zugänglich sind.

# weltbekannt

Auf der ganzen Welt ist die Kunstharz-Platte FORMICA bekannt als wichtige Errungenschaft unserer Zivilisation. Millionenfach ist FORMICA in allen Erdteilen im Gebrauch: in Küchen, Wohnräumen, Ladenlokalen, Gaststätten, Schulen, Eisenbahnen, Schiffen, Spitälern usw. Millionen Menschen erfreuen sich täglich am Anblick der attraktiven, freundlichen FORMICA-Flächen auf Tischen, Regalen, Korpussen, Buffets, Wänden usw., Millionen Stunden werden täglich an Reinigungsarbeit dank FORMICA eingespart.

**Die weltbekannte FORMICA - Kunstharz-Platte, erhältlich in 50 schönen Farben und Dessins, ist unvergleichlich!**

**Beharren Sie auf FORMICA - es lohnt sich!**



**KUNSTHARZ-PLATTE**

**farbecht**

**unempfindlich gegen Flüssigkeiten**

**müheles blitzsauber zu halten**

**hitzebeständig bis 130°**

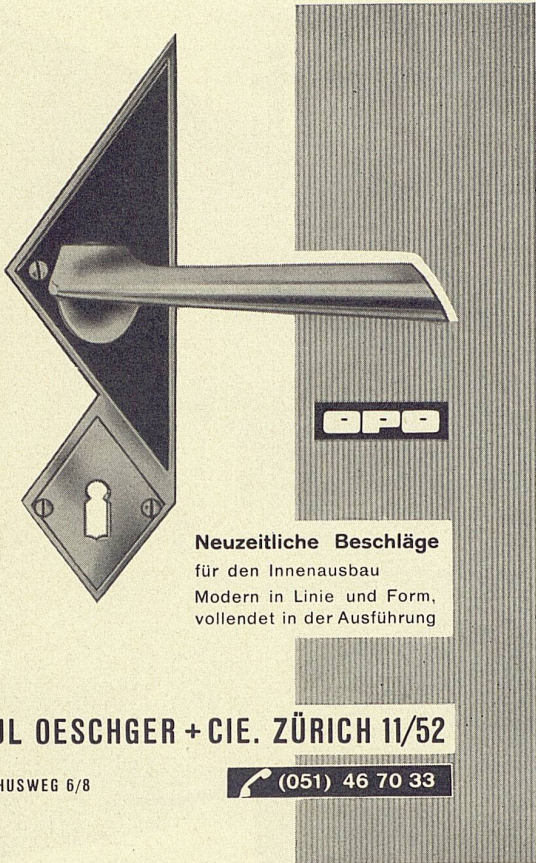
**bleibt ein Leben lang schön:  
die ersten Kosten sind die letzten!**

Achten Sie auf den abwaschbaren Stempel auf dem echten FORMICA, er ist für Sie eine Qualitätsgarantie!

Lieferung und Verarbeitung durch das Schreinergerwerbe. Muster und Prospekte durch die offiziellen Vertreter:

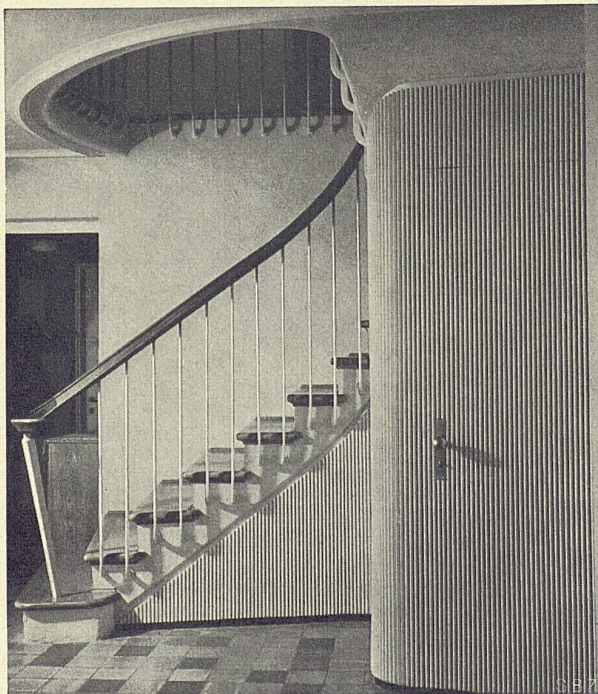
- BASEL:** P. Matzinger SWB, Steenberg 5 . . . . . Tel. (061) 227845
- BERN:** Joh. Steimle, Rosenweg 37 . . . . . Tel. (031) 56466
- GENÈVE:** A. Dumont, 19, bd. Helvétique . . . . . Tel. (022) 369033
- LAUSANNE/VEVEY und Fil.:** Gétaz-Romang-Ecoffey S. A.
- LUGANO:** S. A. C. I. L., Segherie di Viganello . . . . . Tel. (091) 22545
- LUZERN:** F. J. Obrist Söhne AG, Reußinsel . . . . . Tel. (041) 21102
- ZÜRICH:** Aktiengesellschaft Ostag, Zimmerlistr. 6 . . . . . Tel. (051) 526152

Delegierter für die Schweiz von Thos. De la Rue & Co. Ltd., London, Plastik-Abteilung: F. Paux, 9, chemin de Mornex, Lausanne



**Neuzeitliche Beschläge**  
für den Innenausbau  
Modern in Linie und Form,  
vollendet in der Ausführung

**PAUL OESCHGER + CIE. ZÜRICH 11/52**  
LANDHUSWEG 6/8 (051) 46 70 33



**ALIMIL**

das dankbare neue Gestaltungsmaterial für Decken, Wände, Türen,  
Interieurs usw. in Tanne und Edelhölzern. - Erste Referenzen.  
(Geschützt im In- und Ausland)

**ALIMIL-WERK LUZERN**

Tribtschenstraße 57 - Tel. (041) 3 46 80 oder (041) 2 06 04

**OSKAR KOKOSCHKA**

Entwürfe für die Gesamtausstattung zu

**W. A. MOZARTS  
ZAUBERFLÖTE**

Salzburger Festspiele 1955/56

Einführung von

BERNHARD PAUMGARTNER

und mit einem Beitrag aus dem Nachlaß  
von

WILHELM FURTWÄNGLER

und Bemerkungen des  
Künstlers

17 Zeichnungen in vielfarbigem  
Offsetdruck, kartoniert mit farbigem  
Schutzumschlag sFr. 6.60

Verlag Galerie Welz, Salzburg

AUSLIEFERUNG FÜR DIE  
SCHWEIZ:

BW-Press, Winterthur  
Technikumstr. 83

und durch die Buchhandlungen

Hier ausschneiden, als Drucksache mit 5 Rp. frankiert an  
BW-Press, Winterthur

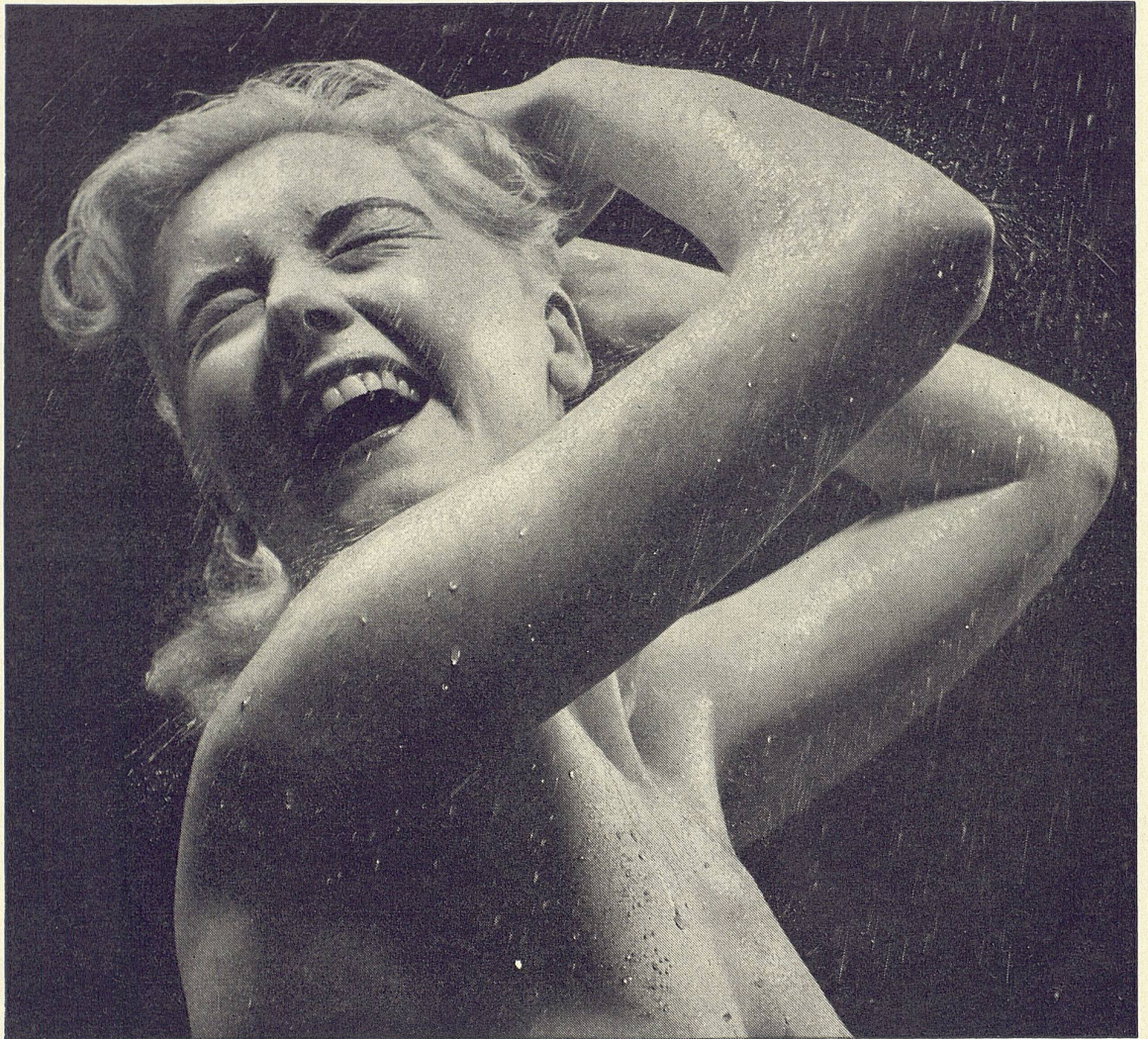
**Bestellschein**

Ich/Wir bestelle(n) \_\_\_\_\_ Exemplare  
à Fr. 6.60

Kokoschka, Entwürfe für die Gesamt-  
ausstattung zu W. A. Mozarts Zauberflöte

(Name)

(Genaue Adresse)



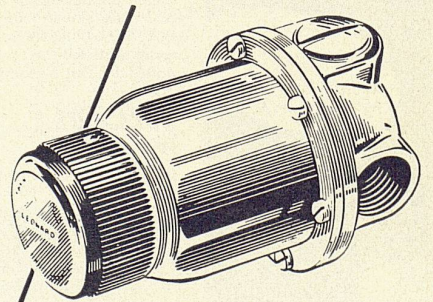
## Duschen – ein wahres Vergnügen

Eine richtige Dusche ist das gesündeste Bad, das es gibt. Wie herrlich, wenn der erfrischende Strahl die Haut massiert und das wohlig temperierte Wasser die Lebensfreude steigert.

### *Nur ein paar Worte*

Aber... man muß sich auf die Dusche verlassen können. Man muß sicher sein, daß sie keine launischen Sprünge macht, sonst kann es gefährlich werden. Da bietet die LEONARD-Thermostat-Sicherheits-Mischbatterie Gewähr für eine ständig gleichmäßige Temperatur, so wie man sie sich wünscht – nicht zu heiß, nicht zu kalt. Dabei spart man Wärme und Wasser... und erlebt immer wieder die Freude ungetrübten Genusses.

Verlangen Sie bitte Prospekt Nr. 69 und weitere Auskunft



## **Leonard**

(Welt-Patente)

**THERMOSTAT-SICHERHEITS-  
MISCHBATTERIEN**

**WALKER, CROSWELLER & CO. LTD.**

Cheltenham / England

Filiale:

Badenerstraße 148

**ZÜRICH 4**

Telephon (051) 25 38 38

Filialen und Vertretungen in 28 Staaten

Les  
**couleurs**

à l'huile et les gouaches

**WATTEAU**

vives, intenses et de bon rendement, augmentent vos possibilités d'expression

Appréciées de nombreux artistes

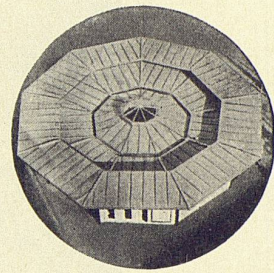
Demandez échantillons



Représ. pour la Suisse:

**WALTER KESSEL S. A. Lugano**

LEICHTMETALLBAU  
BAUSPENGLEREI  
VORFABRIZIERTE  
SPENGLERARBEITEN

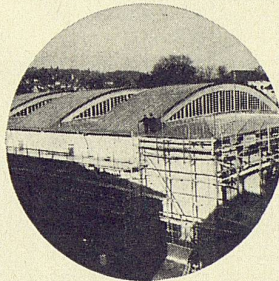


MARKTPAVILLON ST. GALLEN



ST. JAKOBSTRASSE 11 ST. GALLEN, TEL. 071 2220 31/32

TROLLEYBUSDEPOT ST. GALLEN



WANDVERKLEIDUNGEN  
FENSTERBÄNKE  
LEICHTMETALLDÄCHER  
BAUELEMENTE

Neue

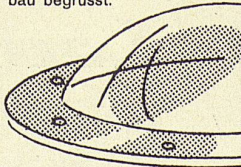
**Möglichkeiten im Oberlichtbau**

bieten die ästhetisch wie licht-technisch bahnbrechenden Scherrer-Lichtkuppeln aus unverwüstlichem, 92% lichtdurchlässigem Perspex.

**CUPOLUX**

(ges. geschützt)

ist das ideale Oberlicht für moderne Bauten, für repräsentative Innenräume. Beispielslos einfache Montage. CUPOLUX, in 6 Grössen und Formen vorfabriziert, wird von führenden Architekten als die Neuheit im Oberlichtbau begrüsst.



Verlangen Sie unsern detaillierten Prospekt

**CUPOLUX**



Allmendstrasse 7 Zürich 2  
Tel. 051/25 79 80

**Flex-Jalousien**

der neuzeitliche Sonnenschutz  
keine Blendung  
volles Tageslicht

im gemütlichen Heim,  
für Schaufenster,  
Büro, Ateliers,  
Werkstätten,  
Restaurants.

Karl Wilhelm  
Rolladen und  
Sonnenstoren  
Zürich 8  
Mühlebachstr. 164  
Tel. (051) 24 70 77  
34 78 18

Die Spezialfirma für Sonnenschutz



**GARTENMANN ISOLATIONEN**

**ECHOSTOP - Gipsakustikplatten**  
 die ideale Lösung für heruntergehängte Decken. Vielfach bewährt, vor allem auch dank der patentierten metallenen Aufhängevorrichtung.  
 ECHOSTOP- und RAPID-Platten können auch mit Aufhängesystem Nr. 3 oder Nr. 4 (mit unsichtbarem bzw. sichtbarem Rost) geliefert werden.

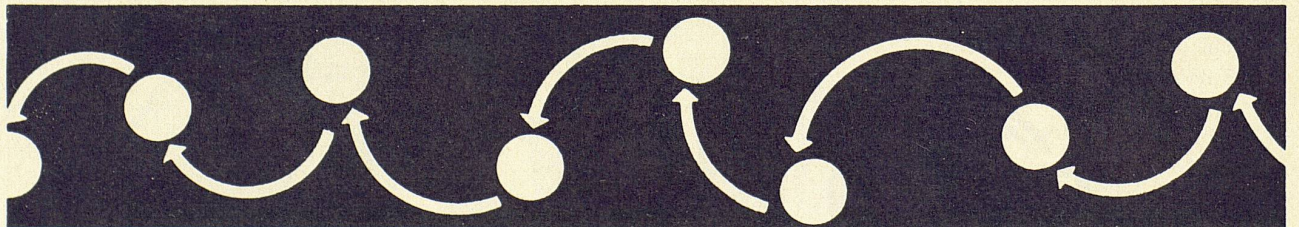
**Verschiedene Typen für Lärmbekämpfung, Ventilation und Deckenheizung.**  
 Sämtliche Decken in der BALOISE-Transport in Basel wurden in ECHOSTOP ausgeführt (siehe redaktionellen Text).

**C. Gartenmann & Cie AG**  
 BERN Laubeggstrasse 22, Tel. (031) 461 61  
 ZÜRICH Alfred-Escherstrasse 80, Tel. (051) 23 60 55  
 GENEVE 19, rue de la Croix-d'Or, Tel. (022) 24 63 23

**Wenn Ihre  
Fluoreszenzlampen  
beim Einschalten  
KEINE «Sprünge»  
machen...**

dann brauchen Sie dieses Inserat eigentlich nicht zu lesen; denn Fluoreszenzlampen, die sauber zünden und ruhig brennen, werden sicher nach dem patentierten **Knobel-START-System** betrieben. Diese letzte Entwicklung besteht im **Knobel-Perfektstartgerät**:  
 es zündet die Lampen sauber und flackerfrei (bis -20°C);  
 es gewährleistet optimale Lebensdauer der Fluoreszenzlampen;  
 es ist absolut brummfrei;  
 es ist radio-störfrei (nach SEV);

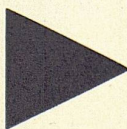
es trägt das SEV-Qualitätszeichen für Verwendung in trockenen, feuchten und nassen Räumen;  
 es kennt keine Starterstörungen (2jährige Garantie).  
 Als größte und älteste Vorschaltgerätfabrik der Schweiz fabrizieren zwar auch wir sogenannte «starterlose» Vorschaltgeräte und solche für Glimmstarter; aber **nur wir** fabrizieren das **Knobel-Perfektstartgerät** – die Spitzenleistung im Vorschaltgerätebau.



\* Es gibt kein wirtschaftliches Fluoreszenzlicht ohne Vorschaltgerät. Was ein Vorschaltgerät ist, welche Funktionen es ausübt und welche Systeme es gibt, erläutert leicht verständlich unsere Broschüre. Sicher möchten auch Sie Ihre wertvollen Fluoreszenzlampen schonen und daher billigeres sowie flacker- und störfreies Licht haben. Verlangen Sie deshalb mit nebenstehendem Coupon unsere Broschüre «Helles, flackerfreies Licht – gesundes, billiges Licht».

**KNOBEL  ENNENDA**

Ausschneiden und senden an  
**Ernst Scherer, Freudenbergstrasse 59, Zürich 7**  
 Alleinverkauf Abt. Beleuchtung



Wir erbitten die Broschüre «Helles, flackerfreies Licht – gesundes, billiges Licht».

FIRMA: .....

ORT: .....

DATUM: .....



Projektierung und Ausführung  
der sanitären Installationen  
durch



**Sanitär-Genossenschaft**

Zeughausstraße 43 Zürich 4 Telephon 23 07 36

Gegründet 1907

GLASFASERN AG  
Verkaufsbüro: Zürich  
Nüscherstraße 30

**VETROFLEX ISOLIERUNG**

*altert nicht*



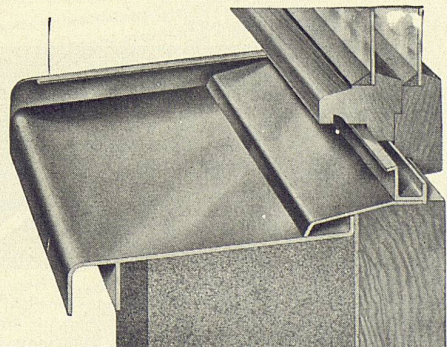
Gegen Ungeziefer  
und Fäulnis  
gefeit  
anorganisch  
brennt nicht



**Türzargen  
Fensterbänke  
Wetterschenkel**

aus Eisen

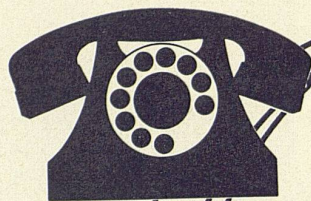
ermöglichen ein modernes, zweckmäßiges Bauen



Baubeschlägefabrik und Metallbau

**U. Schärers Söhne, Münsingen**

Telephon (031) 68 14 37



Telephon  
 Personensuchanlagen  
 Büro-Lichtruf  
 Gegensprechanlagen  
 VIVAVOX  
 Elektr. Uhrenanlagen

# AUTOPHON

Fabrik in Solothurn

Beratung, Projektierung und Installation durch die Technischen Büros in Zürich, Basel, Bern



JOHNSON Produkte in Drogerien, Fachgeschäften und Teppichhäusern

AT-PLATTEN  
 PLASTICBELÄGE  
 GUMMI

**Modern – unempfindlich –  
 unverwüstlich**

sind diese Bodenbeläge der Neuzeit!  
 Ideal für höchste Beanspruchung,  
 müssen sie zur Reinigung nur  
 aufgewaschen werden. Die nach-  
 folgende Behandlung mit  
 JOHNSON Glo-Coat ist äußerst  
 zeitsparend und einfach.  
 Sie ergibt ohne Blochen herrlichen  
 Glanz, frischt die Farben auf und  
 schützt die Böden gegen Schmutz  
 und Staub.

Unsere Fachleute stehen Ihnen  
 auf Anfrage gerne unverbindlich  
 mit Rat und Tat zur Verfügung.

## JOHNSON

JOHNSON WAX - Fabrik

E. Gasser Tel. 051 98 91 88

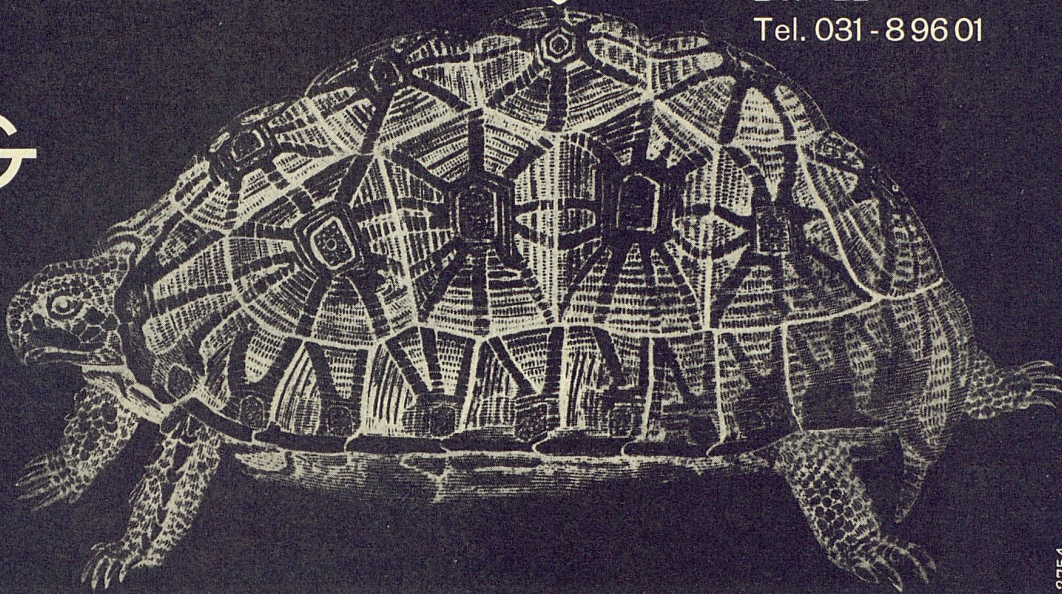
Geroldswilerstrasse Weiningen ZH



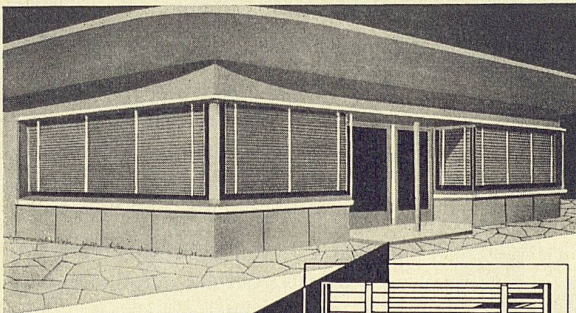
## ultrapas

Kunstharzplatten  
sind  
widerstandsfähig

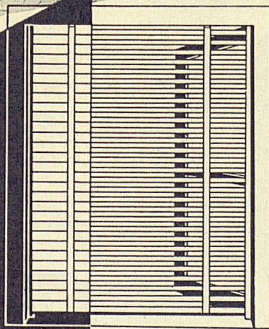
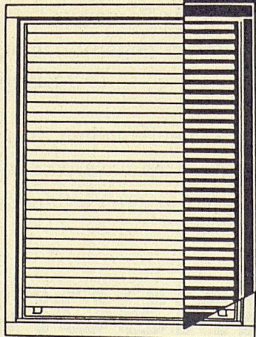
Heinrich Grob & Co  
Holzhandlung  
Zürich 23  
Tel. 051 - 42 41 41  
Bern 22  
Tel. 031 - 8 96 01



2754



*Sol-Flex* ▼



*Reflex* ▲

Lamellenroll- und Raff-  
storen für Schulhäuser,  
Industrie, Gewerbe, Privat

# HARTMANN

ROLLADENFABRIK UND METALLBAU  
HARTMANN & CO. AG, BIEL

BASEL, BERN, ZÜRICH, LUZERN, LAUSANNE, NEUENBURG



**Panzerschränke**  
schweißbrennsicher

**Kassenschränke**  
feuer- und diebessicher

**Tresoranlagen**

**Schalteranlagen**

**Stahlmöbel**

**Planschränke**

**KABA-Zylinder-  
Sicherheitsschlösser**

Bauer AG, Zürich 6/35  
Nordstraße 25, Telefon 28 40 03

# BAUER AG

**VENTILATOR AG  
STÄFA**

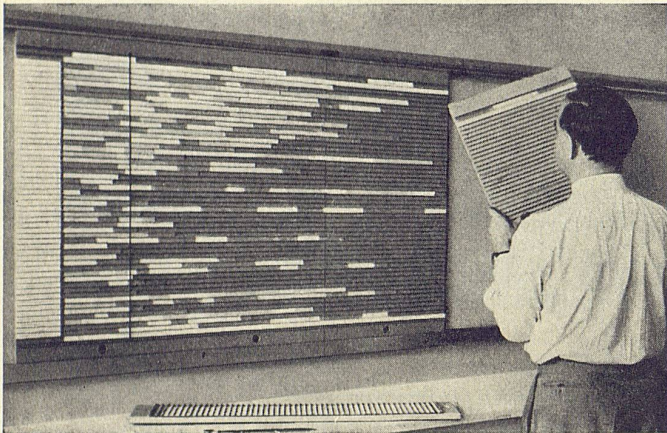
Spezialisiert seit 1890  
Tel. (051) 930136



Halle 7, Stand 1724  
MUBA 1957

# Klima-Anlagen

Verlangen Sie Spezial-Prospekt Nr. 713  
Stäfa baut auch lufttechnische Anlagen,  
Befeuchtungsapparate, Elektrofilter



## GABS

### PLANUNGS- UND TERMINTAFELN

- Unbegrenzte, fortlaufende Planung von einer Tafel auf die nächste.
- Möglichkeit, mit schmalen Legendentafeln sowie Kartenhaltern beliebig zu kombinieren.
- Eine Tafel 40 x 80 cm mit über 20 m Planung kostet nur Fr. 51.-  
Verlangen Sie unseren Prospekt!

**GABS Aktiengesellschaft, Wallisellen**  
Telephon (051) 93 25 93

Kunststeinfabrik

**Otto Mayer, Bürglen TG**

Kies- und Terrazzowerk

Tel. (072) 5 42 01 Bahnanschluß  
Tel. (072) 8 48 55 Kreuzlingen



Verkleidungsplatten

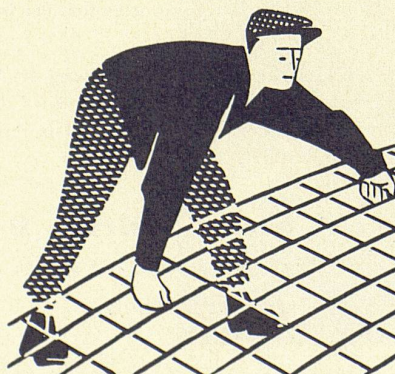
Treppen, geschliffen

Steinhauerarbeiten in den üblichen Ausführungen

Kunststeinsande in allen Farben

Kompostsilos OM und Kaminhüte OM

Gehwegplatten



Mit profilierten

# PERFEKT

Armierungsnetzen

Pat.

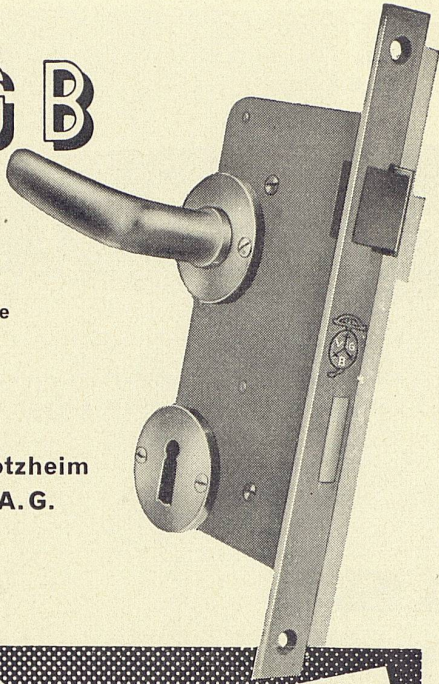
10 x raschere Ver-  
legerarbeit!

Mehr als 50% Gewichtsersparnis  
Ausführlicher Katalog mit Berech-  
nungstabellen durch:

## EMIL HITZ

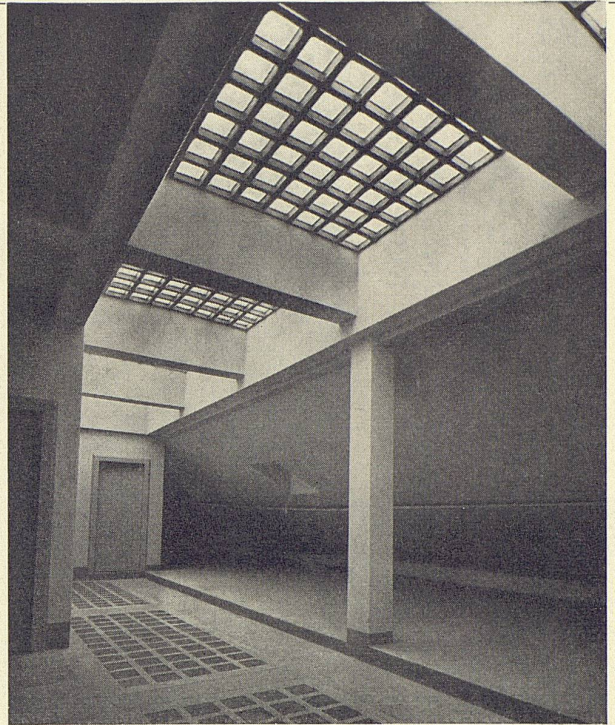
Fabrik für Drahtgeflechte  
Zürich 3 Grubenstr. 29 Tel. 33 25 50  
Zweigbetrieb Basel:  
Ob. Rebgasse 40 Tel. 32 45 92

V G B



Jetzt auch mit  
Kunststoff-Falle  
erhältlich

V. Glutz=Blotzheim  
Nachfolger A. G.  
Solothurn

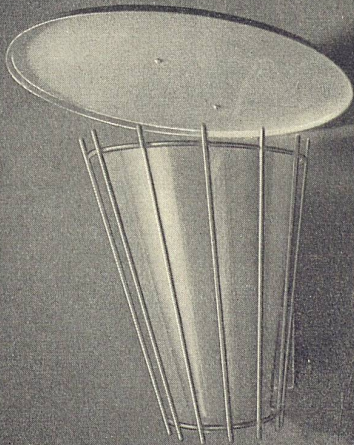


**QUENDOZ, ERNE + CIE, ZÜRICH**

TELEPHON (051) 42 17 30

**GLAS-BETONBAU**

Besichtigen Sie unsere vielseitige, moderne Ausstellung.



**Paul Eberth A.G.**  
**BELEUCHTUNGSKÖRPER**  
ZÜRICH TALSTRASSE 43  
TELEPHON 25 67 43

### **Läßt man bei Neubauten das Holz weg, befindet man sich auf dem Holzweg!**

Die Architektur ist die Ausdrucksform der Völker im Hochbau. Es gibt wohl keine schöpferische Betätigung, die mit so vielen Denkmälern vergangener Zeiten aufwarten kann wie die Baukunst.

Gleich dem Geiste, der ihn beseelt, ist auch der Baustil in ewigem Werden. Das künstlerische Gestaltungsvermögen des Architekten gleicht einer unversiegbaren Quelle, die aus dem Schoße der Erde an das Licht sprudelt.

Eine Quelle wird aber erst nützlich, wenn sie gefaßt ist und das Wasser dem Menschen zur Verfügung steht. Auch ein Gebäude befriedigt nur, wenn es seinen Zweck erfüllt. Dazu gehört, daß der Aufenthalt darin angenehm und der Gesundheit förderlich sein soll.

Die Bauhygieniker empfehlen, bei der Gestaltung der Räume so viel wie möglich Holz zu verwenden. Wird es mit ARBEZOL vorbeugend gegen Wurm und Pilz geschützt, gibt es keinen vollwertigeren Baustoff.

**A. Benz & Cie. Zürich 2/38**

Renggerstraße 56    Telefon (051) 45 34 34

20 Jahre Holzschutz

# SOUNDEX

die unbrennbare Decken-Platte

für Akustik, Ventilation und Strahlungsheizung

**SCHNEIDER & Co AG**  
Winterthur · Basel · Bern · Lausanne



für jeden Bedarf



Der Name bürgt für Qualität

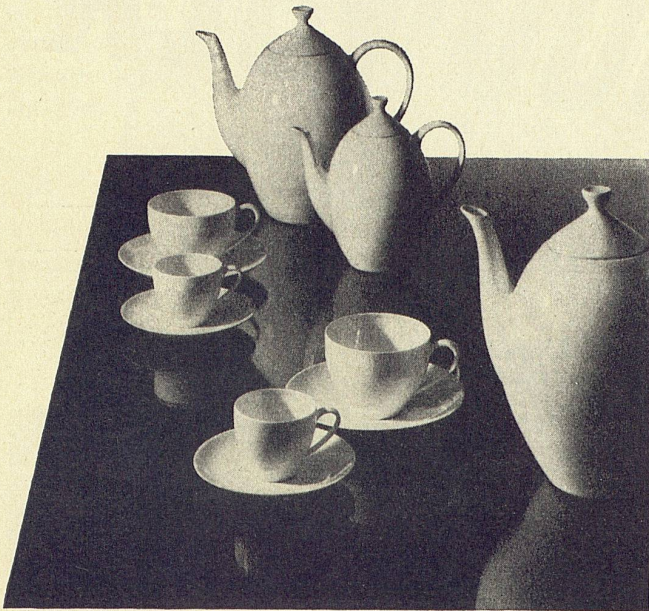
*Clichés*  
**SCHWITTER A-G**  
Basel - Zürich

Erstklassige Clichés



GOLDENE MEDAILLE X. TRIENNALE MAILAND 1954

*Arzberg* 2000

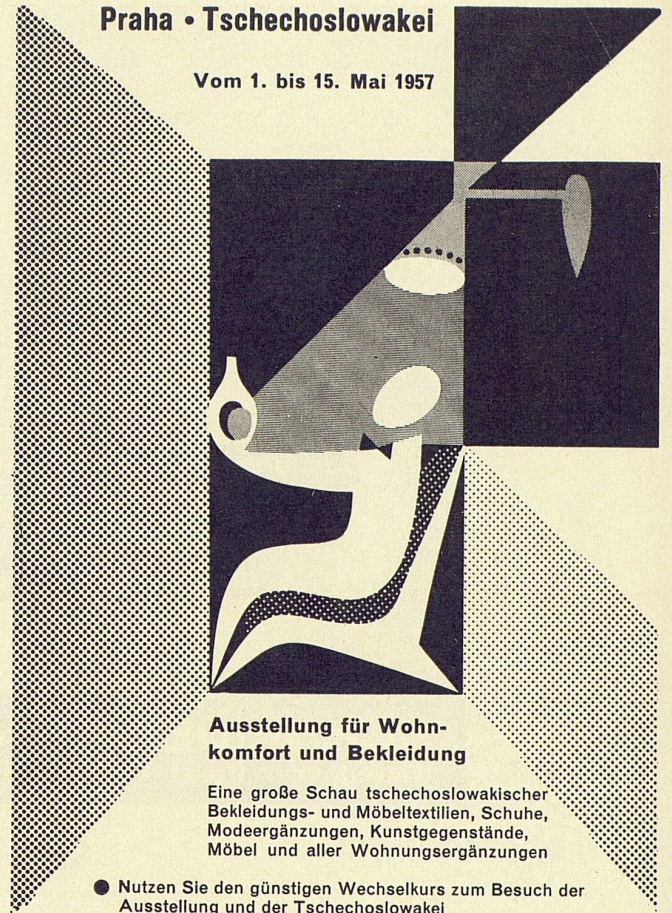


**PORZELLANFABRIK ARZBERG · ARZBERG/OBERFR.**

Bezugsquellen durch Keragra GmbH., Talstraße 11, Zürich, Tel. (051) 23 91 34

**Praha · Tschechoslowakei**

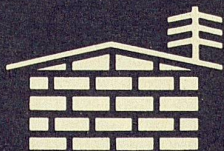
Vom 1. bis 15. Mai 1957



**Ausstellung für Wohn-  
komfort und Bekleidung**

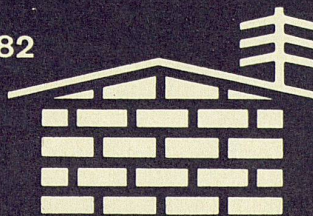
Eine große Schau tschechoslowakischer  
Bekleidungs- und Möbeltexilien, Schuhe,  
Modeergänzungen, Kunstgegenstände,  
Möbel und aller Wohnungsergänzungen

● Nutzen Sie den günstigen Wechselkurs zum Besuch der  
Ausstellung und der Tschechoslowakei



**Theurillat Bau AG Basel**

**Lange Gasse 19 Telefon 34 97 82**

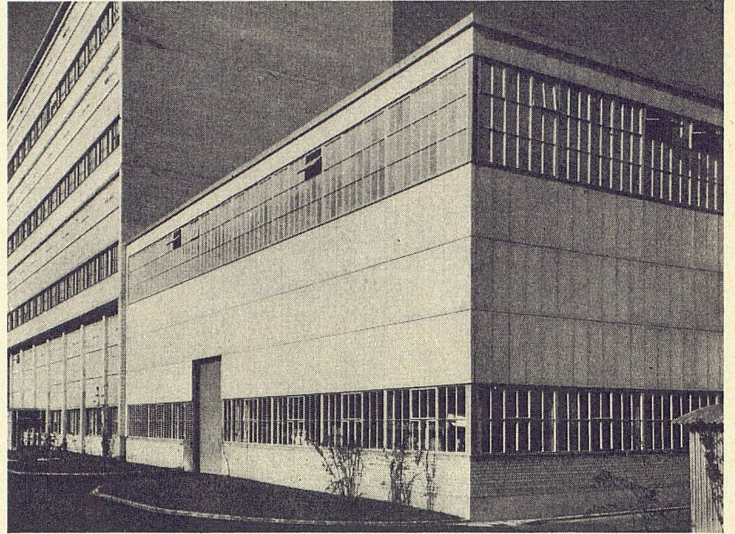


**Ausführung aller Maurer- und Eisenbetonarbeiten**



**Leichtmetallfenster**

**Gebr. Tuchschnid AG  
Frauenfeld und Zürich**



Telephon 232792

**Zimmerarbeiten übernimmt zu vorteilhaften Bedingungen:**

**Zimmereigenossenschaft Zürich 4 Bullingerstraße 41**

NEUBAUTEN · UMBAUTEN · TREPPENBAU · REPARATUREN

## **Neue Aufträge durch Leichtbau-Konstruktion**

Stark isolierend und sehr leicht. Gut zu nageln, sägen und verputzen. Entflammt nicht, hemmt das Feuer. Rasches Bauen bei jedem Wetter, normalisiert. Vereinfacht die Planarbeit. Verbilligt die Ausführung. Das sind die Vorteile der Leichtbauplatte. Deren richtige Anwendung hat schon mancher Offerte den Vorrang gesichert.

*Erfahrung führt zur* **Leichtbauplatte**

**Der Vereinigung Schweiz. Leichtbauplatten-  
Fabrikanten angeschlossene Firmen:**

Gips-Union A.-G., Zürich  
Herbag, Herstellung von Baustoffen A.-G., Rapperswil  
Wilh. Brodtbeck A.-G., Pratteln  
Zementröhrenfabrik A.-G., St. Gallen  
Zementwaren A.-G., Düdingen/FR

**Sekretariat in Oberrieden am Zürichsee**

**SPEED KING**  
Farben für alle Mehrfarbendrucke

AMERICAN **colora** COLORS  
LTD. S.A. AG.  
BERN, Federweg 22, Tel. (031) 94833/34

**LERCH**  
ZÜRICH

Oetenbachgasse 5  
Telephon 23 30 00

**AUFZÜGE**  
mit Hand- und elektr. Antrieb

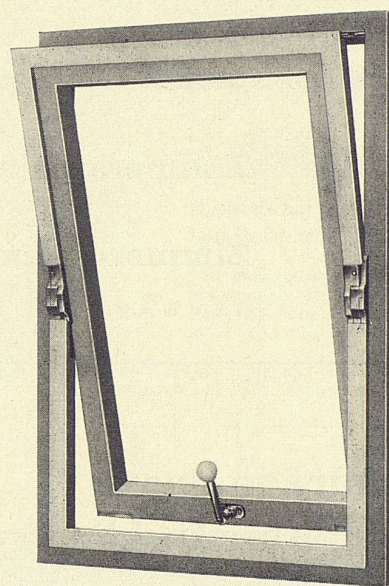
**JECO** **Leichtmetall Wäsche-schirm**

bietet einzigartige Vorteile:  
Überaus handlich, geringes Gewicht, lässt sich bei leichtem Zug öffnen, dennoch robust und stabil. Die ganze Wäsche kann vom gleichen Standort aus aufgehängt werden. In Qualität u. Preis absolut konkurrenzlos.

Mit einem Griff z. Sonnen eingerichtet

Fixe und demontierbare Wäschehängen, Teppichklopfanlagen, Wandarm-Klappstangen, Tischli, sowie Kleiderputzbügel.

**Cäsar Jeker**  
Büsserach / SO  
Wäschehängeanlagen Tel. 061 / 801169

**Schwing-flügel-beschlag AERO WS 1**

mit den un-  
übertroffenen  
Vorteilen

Verlangen Sie  
Vorführung

**Rudolf Geiser AG.**  
LANGENTHAL

BAUBESCHLÄGE · TEL. (063) 2 25 55

## Für das Flachdach

beziehen Sie Teerdachpappe, teerfreie Dachpappe «Beccoid», Asphaltisolierplatte «Becoplast» mit Juteeinlage, Klebemassen durch

**Beck & Cie., Pieterlen**  
Fachmännische Beratung

Heizungskosten senken mit

**griso-tex**  
Holzfaserplatten

Holzindustrie AG.  
St. Margrethen St. G.

## KUNSTBÜCHER AUS DER BW-PRESSE

WALTER KERN

## Oskar Kokoschka

### Thermopylae EIN TRIPTYCHON

Dieses bedeutende Werk Oskar Kokoschkas aus dem Jahre 1954 wird in 10 farbigen Tafeln als Ganzes und in Einzeldarstellungen mit den dazugehörigen Skizzenblättern ausführlich behandelt. Da sich der Künstler auf den Text Herodots stützte, ist derselbe in einem Anhang beigegeben. Das Vorwort ist von Oskar Kokoschka und die Deutung des Werkes von Walter Kern. *Gebunden in schönem Robleinen. Preis Fr. 33.-*

PIERRE DUBAUT  
PETER NATHAN  
HANS E. BÜHLER

## Géricault

Eine einzigartige Publikation über Géricault, die zum ersten Mal die schweizerische Sammlung Hans E. Bühler lückenlos in 26 mehrfarbigen Tafeln und 12 Seiten Text zeigt. Den einleitenden Text schrieb der bekannte Géricaultkenner Pierre Dubaut, dem sich eine eingehende Deutung der Werke von Géricault aus der Feder von Peter Nathan und ein Bekenntnis zur Kunst Géricaults als dem großen Pferdemaier von Oberst Hans E. Bühler anreihen.

Dieses Kunstbuch ist ein unentbehrliches Werk für den Freund und Kenner der Malerei des 19. Jahrhunderts. *Preis Fr. 63.-*

WERNER M. MOSER  
Architekt BSA

## Frank Lloyd Wright: 60 Jahre lebendige Architektur

160 Illustrationen, zum Teil mehrfarbig, mit 100 Seiten Text. Ein Bildbericht über Entwicklung und Schaffen des großen amerikanischen Meisters, vor allem für Architekten aber auch für ein weiteres Publikum von großem Interesse! *Gebunden in Robleinen. Preis Fr. 18.-*

HEINZ KELLER

## Winterthurer Kleinmeister des 18. und frühen 19. Jahrhunderts

34 Aquarelle und Zeichnungen in Faksimile-Reproduktion. In diesem Kunstband kommt ein reizvolles und wesentliches Kapitel der Kunstentwicklung der Schweiz zur Darstellung, ein Ausschnitt aus der ersten Blüte der Schweizer Naturdarstellung. *Preis Fr. 50.-*

Alle diese Publikationen sind erhältlich durch den Buchhandel sowie durch die BW-Press, Winterthur



## STELLENAUSSCHREIBUNG

Für die Werkkunstschule Dortmund – Leiter: Dipl.-Ing. Koellmann – werden gesucht:

### 1. Der Leiter der malerisch-plastischen Grundlehre

der gleichzeitig der Abteilung **angewandte und freie Malerei** vorstehen kann.

Die Aufgabe erfordert eine Persönlichkeit von Rang, die mit Energie und Frische Bewerbern für alle Fachabteilungen die Grundlagen nach den Erkenntnissen neuer schöpferischer Methodik zu vermitteln weiß.

### 2. Der Leiter einer neu vorgesehenen Klasse Gebrauchsfotografie.

Dieser muß vielseitige hohe Ansprüche in künstlerischer wie auch in handwerklich-technischer Beziehung zu erfüllen in der Lage sein und die Befähigung der pädagogisch-befriedigenden Zusammenarbeit mit den anderen Fachabteilungen der Schule haben. Bei sonst gleichem Niveau erhalten Bewerber mit Meistertitel den Vorzug.

Die Anstellung erfolgt in beiden Fällen nach TO.A III. Dortmund ist Ortssonderklasse. Bei Bewährung ist Übernahme ins Beamtenverhältnis möglich.

Bewerbungen mit Lebenslauf, Lichtbild, beglaubigten Zeugnisschriften, Referenzen und aufschlußgebenden Arbeitsproben sind dem Schulamt der Stadt Dortmund, Südwall 2-4, bis zum 15. 3. 1957 einzusenden. Persönliche Vorstellung nur nach Aufforderung.

Der Oberstadtdirektor

## Wettbewerb

### für ein Real- und Primarschulhaus im «Äußeren Spiegelfeld» in Binningen

Der Gemeinderat Binningen eröffnet im Auftrag der Gemeindeversammlung einen allgemeinen Projektwettbewerb zur Erlangung von Entwürfen für ein Real- und Primarschulhaus im «Äußeren Spiegelfeld» in Binningen.

#### 1. Teilnahmeberechtigung

Zum Wettbewerb werden zugelassen alle seit mindestens 1. Januar 1956 in den Kantonen Basellandschaft und Baselstadt domizilierten Architekten schweizerischer Nationalität sowie die außerhalb der beiden Kantone wohnhaften Architekten, die im Kanton Basellandschaft heimatberechtigt sind. Für zugezogene Mitarbeiter gelten dieselben Bedingungen. Bewerber im Angestelltenverhältnis haben beim Bezug der Unterlagen die schriftliche Zustimmung ihres Prinzipals beizubringen.

#### 2. Prämierung

Für die Prämierung von 5-6 Entwürfen und für Ankäufe steht ein Betrag von Fr. 25000.— zur Verfügung.

#### 3. Die Wettbewerbsunterlagen

können unter Einzahlung von Fr. 30.— auf das Postcheckkonto V 1342 bei der Bauverwaltung Binningen bezogen werden.

#### 4. Einlieferung der Entwürfe

Die Entwürfe sind bis spätestens 29. Juli 1957 der Bauverwaltung Binningen einzureichen.

Das Wettbewerbsprogramm wird den Interessenten gratis abgegeben.

Binningen, den 1. Februar 1957

Der Gemeinderat

## STADT ZÜRICH

Zufolge Wahl des bisherigen Inhabers als Professor der Eidgenössischen Technischen Hochschule wird die Stelle des

## STADTBAUMEISTERS

zur Neubesetzung ausgeschrieben.

### Obliegenheiten und Anforderungen.

Der Stadtbaumeister steht als Dienstchef dem Hochbauamt vor, dem die selbständige Durchführung städtischer Hochbauten sowie die Vorbereitung und Überwachung der an private Architekten vergebenen Aufträge obliegt. Der Stadtbaumeister hat die städtebaulichen und ästhetischen Interessen der Stadt zu wahren.

**Besoldung** Fr. 36 000.—. Pensionsversicherung.

**Eintritt** so bald als möglich.

Bewerbungen mit Angaben der Personalien und des Bildungsganges sind mit Ausweisen über die bisherige Tätigkeit und unter Beilage einer Photographie bis zum 15. April 1957 dem Vorstand des Bauamtes II, Amtshaus IV, Uraniastr. 7, Zürich 1, einzureichen.

Zürich, 28. Februar 1957.

DER VORSTAND DES BAUAMTES II  
DER STADT ZÜRICH

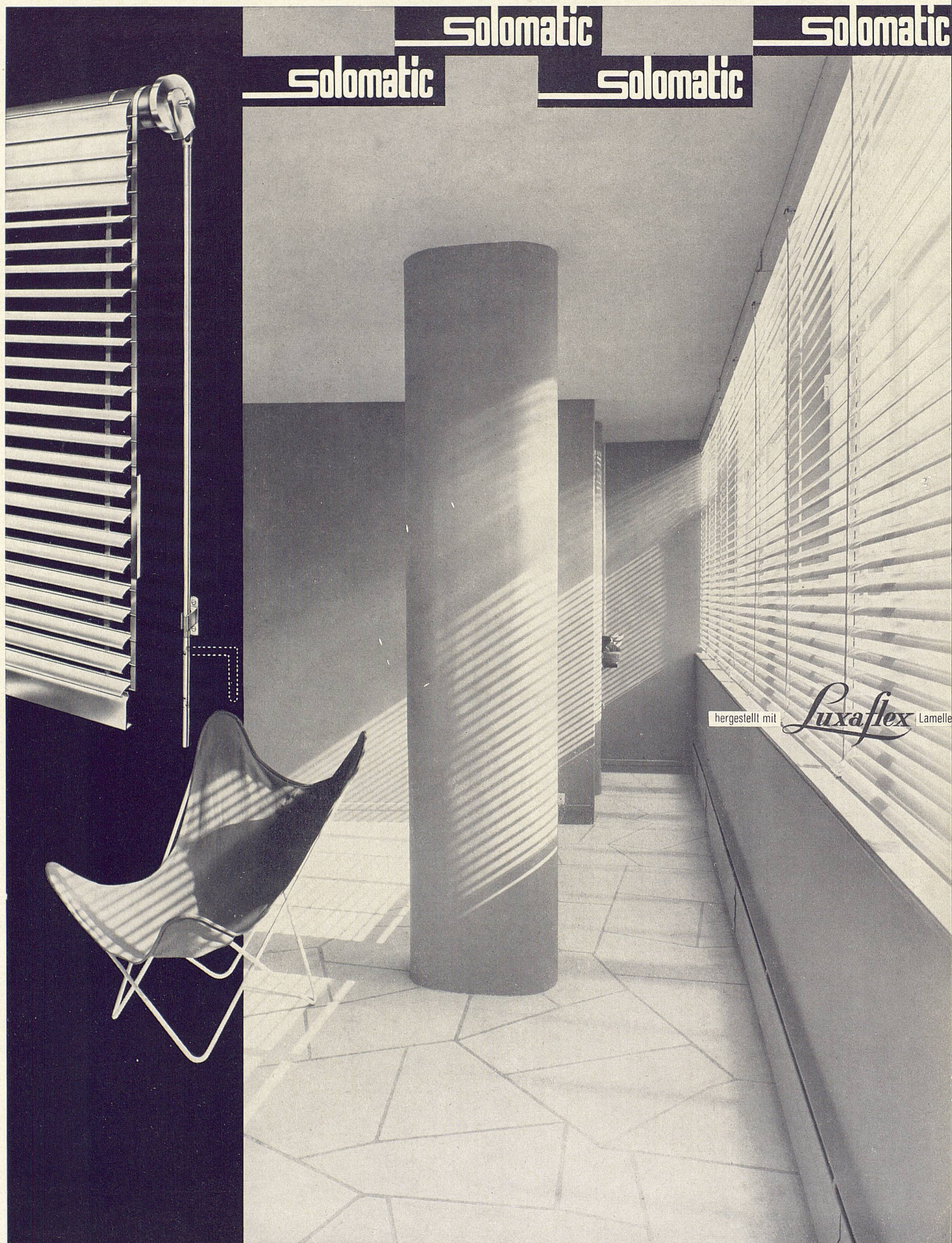
Regulierbares Licht mit Raff- und Roll-Lamellenstoren

**solomatic**

**solomatic**

**solomatic**

**solomatic**



hergestellt mit *Luxaflex* Lamelle



**GRIESSER AG, AADORF**

Telephon (052) 4 71 12

Patente in 20 Ländern, Lizenznehmer in Deutschland, England, Frankreich, Italien und Belgien

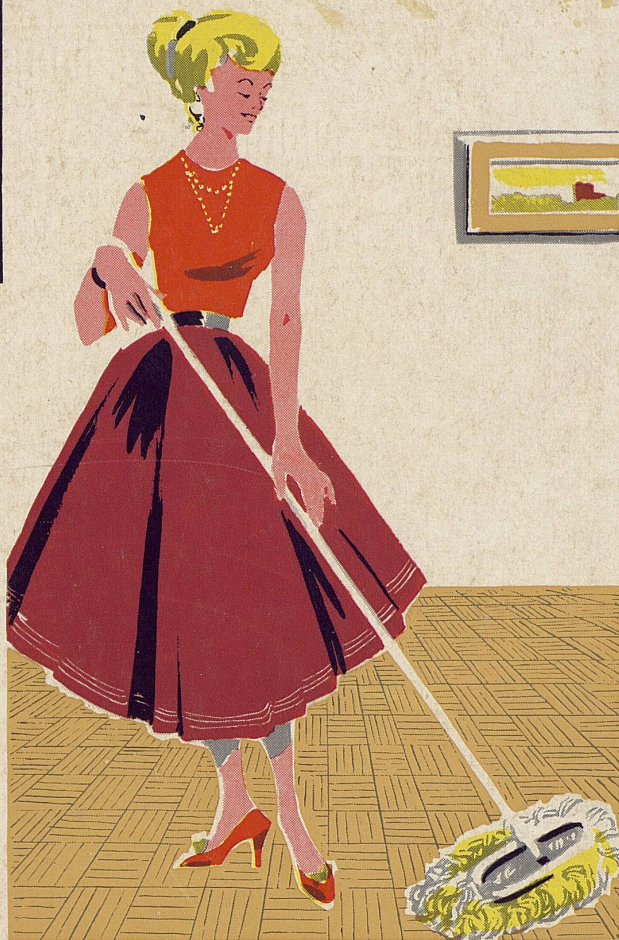
**Filialen in:**

BASEL (061) 34 63 63 · BERN (031) 292 61 · GENÈVE (022) 33 82 04

LAUSANNE (021) 26 18 40 · LUZERN (041) 2 72 42

ST. GALLEN (071) 23 14 76 · ZÜRICH (051) 23 73 98

# Die Pflege Ihres Heims



**Wohnlich und warm**  
**Dauerhaft und preiswert**  
**Von natürlicher Schönheit**  
**Leicht zu pflegen**

Die Pflege Ihres Heims ist heutzutage längst keine Plage mehr. Ohne zeitraubende mühevollen Arbeit sind Sie heute in der Lage, jene Ordnung und blitzblanke Sauberkeit zu halten, die uns Schweizern so lieb ist.

Besonders stolz war die Frau schon immer auf gepflegte Böden und vor allem auf ein schönes Parkett. Und wie einfach ist doch die Pflege des neuzeitlichen BW-Mosaik-Parketts! Schmutz und Staub lassen sich leicht entfernen, denn BW-Parkett ist fugenlos und hat eine feine Oberfläche.

Kurz flaumen, leicht wixsen und glänzen — das ist alles, was BW-Parkett an Pflege verlangt. Diese mühelose Reinigung ist mit ein Grund für den Siegeszug des modernen BW-Parketts.

**BW-Parkett für neuzeitliches Bauen und behagliches Wohnen**

**BW**

**PARKETT**  
MOSAIK AUS HOLZ

**BAUWERK AG**  
Modernste und führende Parkettfabrik der Schweiz

St. Margrethen SG  
Telephon 071/73733