

# Wohlfahrtshaus der Schindler & Co. AG in Ebikon (Luzern) : Architekt August Boyer

Autor(en): [s.n.]

Objektyp: **Article**

Zeitschrift: **Das Werk : Architektur und Kunst = L'oeuvre : architecture et art**

Band (Jahr): **44 (1957)**

Heft 4: **Wohlfahrtsbauten - Formgebung**

PDF erstellt am: **13.09.2024**

Persistenter Link: <https://doi.org/10.5169/seals-34147>

## **Nutzungsbedingungen**

Die ETH-Bibliothek ist Anbieterin der digitalisierten Zeitschriften. Sie besitzt keine Urheberrechte an den Inhalten der Zeitschriften. Die Rechte liegen in der Regel bei den Herausgebern.

Die auf der Plattform e-periodica veröffentlichten Dokumente stehen für nicht-kommerzielle Zwecke in Lehre und Forschung sowie für die private Nutzung frei zur Verfügung. Einzelne Dateien oder Ausdrucke aus diesem Angebot können zusammen mit diesen Nutzungsbedingungen und den korrekten Herkunftsbezeichnungen weitergegeben werden.

Das Veröffentlichen von Bildern in Print- und Online-Publikationen ist nur mit vorheriger Genehmigung der Rechteinhaber erlaubt. Die systematische Speicherung von Teilen des elektronischen Angebots auf anderen Servern bedarf ebenfalls des schriftlichen Einverständnisses der Rechteinhaber.

## **Haftungsausschluss**

Alle Angaben erfolgen ohne Gewähr für Vollständigkeit oder Richtigkeit. Es wird keine Haftung übernommen für Schäden durch die Verwendung von Informationen aus diesem Online-Angebot oder durch das Fehlen von Informationen. Dies gilt auch für Inhalte Dritter, die über dieses Angebot zugänglich sind.

## Wohlfahrtshaus der Schindler & Co. AG in Ebikon (Luzern)

1955/56, August Boyer, Architekt SIA, Luzern

An der Hauptstraße Zürich-Luzern ist in Ebikon gegenwärtig eine neue große Werkanlage der Aufzüge- und Elektromotorenfabrik Schindler & Co. AG im Entstehen begriffen, deren Projekt wir bereits in der WERK-Chronik (Heft 2/1956) veröffentlichten. Noch vor der endgültigen Fertigstellung der Fabrikbauten konnte das dazugehörige Wohlfahrtsgebäude eingeweiht werden.

Die Kantine und die erforderlichen Betriebsräume sind für 2000 Angestellte und Arbeiter bestimmt. Ein Großteil der Belegschaft wohnt außerhalb Ebikons und kehrt nach Feierabend sofort nach Hause zurück, so daß auf weitere Räume für Freizeitbeschäftigung verzichtet werden konnte.

Da das Bedienungssystem bei Beginn der Planung noch nicht bestimmt war, entschloß man sich für eine zentrale Buffetanlage, die sowohl für den Service als auch für Selbstbedienung geeignet ist. Während der Bauausführung entschloß sich die Direktion zum System der Selbstbedienung. Bei Vollbetrieb wird die Belegschaft in drei Schichten verpflegt; dadurch konnte der Raumbedarf stark reduziert und den Eßräumen eine noch angenehme Größe gegeben werden.

Im Untergeschoß, das auf der einen Seite ebenerdig zugänglich ist, befindet sich die ganze Küchenanlage. Im Erdgeschoß liegt, vom Hauptplatz der Fabrikanlage aus zugänglich, die Eingangshalle mit Kiosk und Toiletten sowie die Abwartwohnung. Die polygonale Form der Kantine im Obergeschoß ermöglicht die Anordnung gut belichteter Eßplätze mit kurzer Distanz zur Büffetanlage. Der Eßraum wurde in neutralen Farben gehalten, um die farbigen Akzente für die zehn Wand-scheiben zwischen den Fenstern zu reservieren. Sie wurden von Kunstmaler *Eduard Renggli*, Luzern, mit abstrakten Kompositionen gestaltet.



1

**1**  
Kantinengebäude mit Lieferanteneingang im Untergeschoß  
La cantine et l'entrée de service au rez-de-chaussée  
The canteen with delivery entrance in the basement

**2**  
Kantine mit Haupteingang  
La cantine et l'entrée principale  
The canteen with main entrance

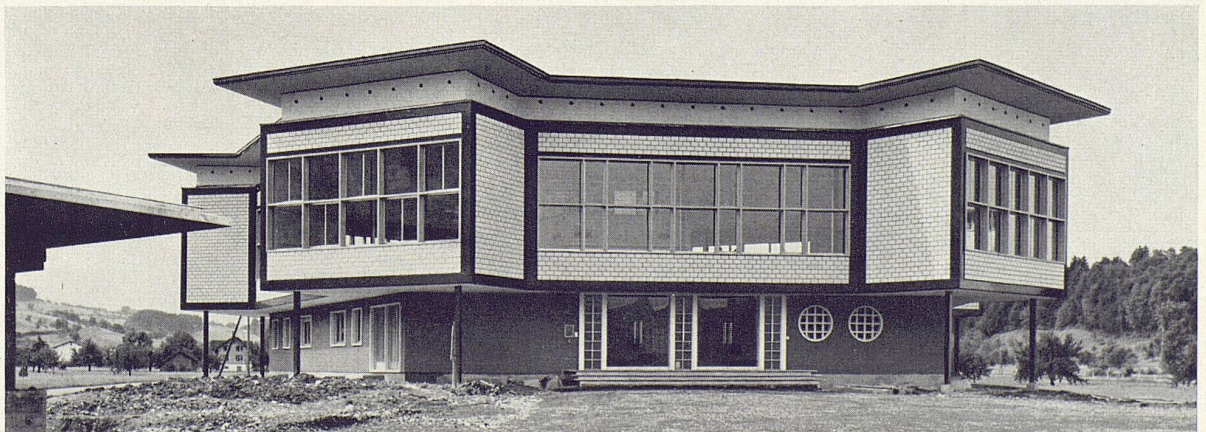
**3**  
Obergeschoß 1 : 400  
Étage supérieur  
Upper floor

**4**  
Zwischengeschoß 1 : 400  
Entresol 1 : 400  
Mezzanine floor

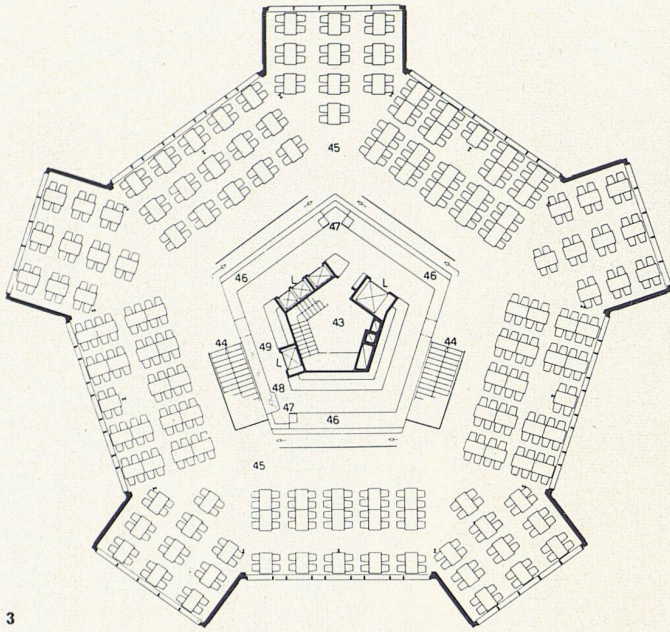
**5**  
Untergeschoß 1 : 400  
Rez-de-chaussée  
Basement

**6**  
Modellbild der im Werden begriffenen Fabrikanlage Schindler & Cie. AG in Ebikon; im Vordergrund links das Wohlfahrtsgebäude  
Architektengemeinschaft für die Fabrikationsgebäude: C. Moßdorf, SIA, Luzern, Dr. R. Rohn BSA/SIA, H. Weideli und W. Gattiker, Zürich, F. Zwicky SIA, Luzern  
Maquette des nouveaux établissements industriels de l'entreprise Schindler & Cie. S.A. à Ebikon près Lucerne  
Working model of the new Schindler & Co. AG plant at Ebikon near Lucerne at present in full development

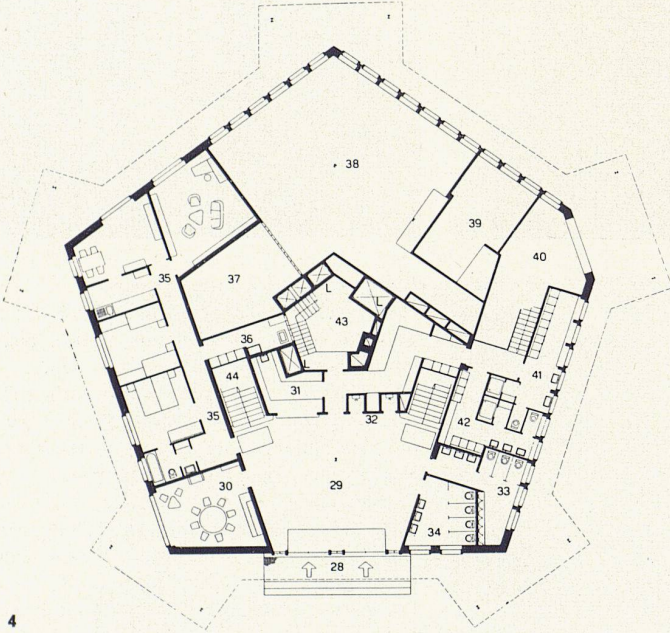
**7**  
Die Stahlkonstruktion im Rohbau  
La charpente métallique en construction  
The steel structure in raw state



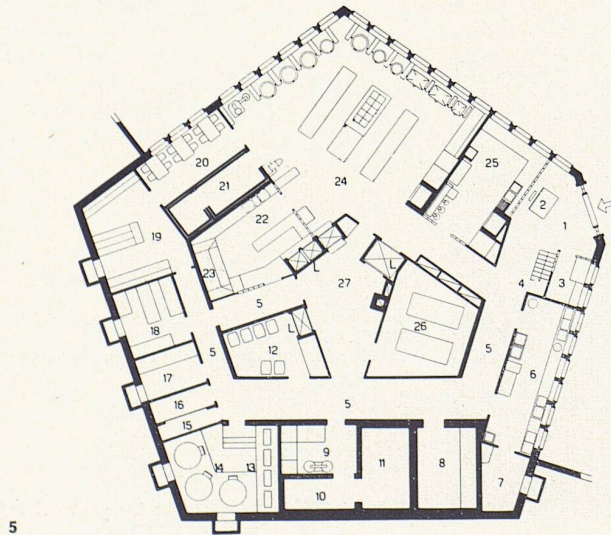
2



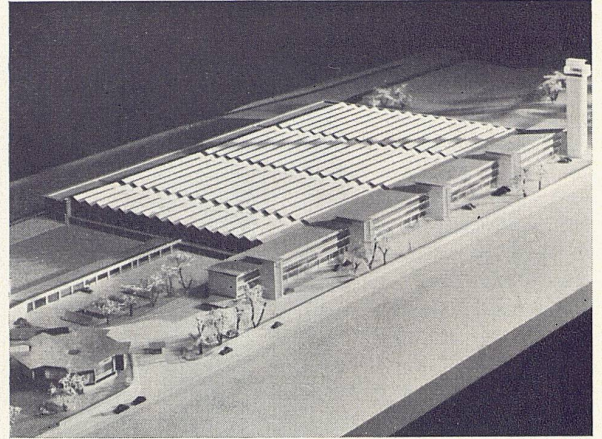
3



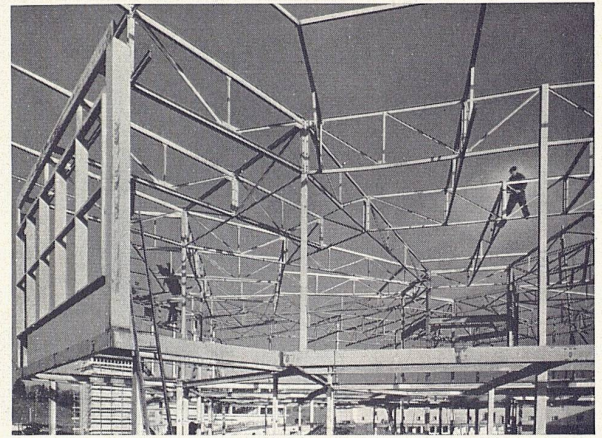
4



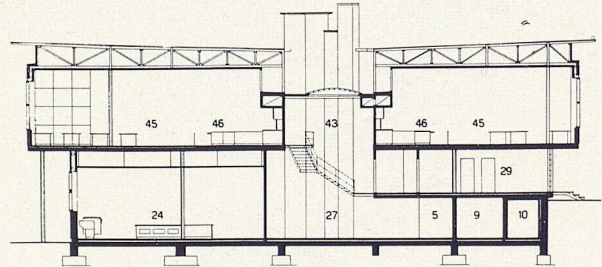
5



6



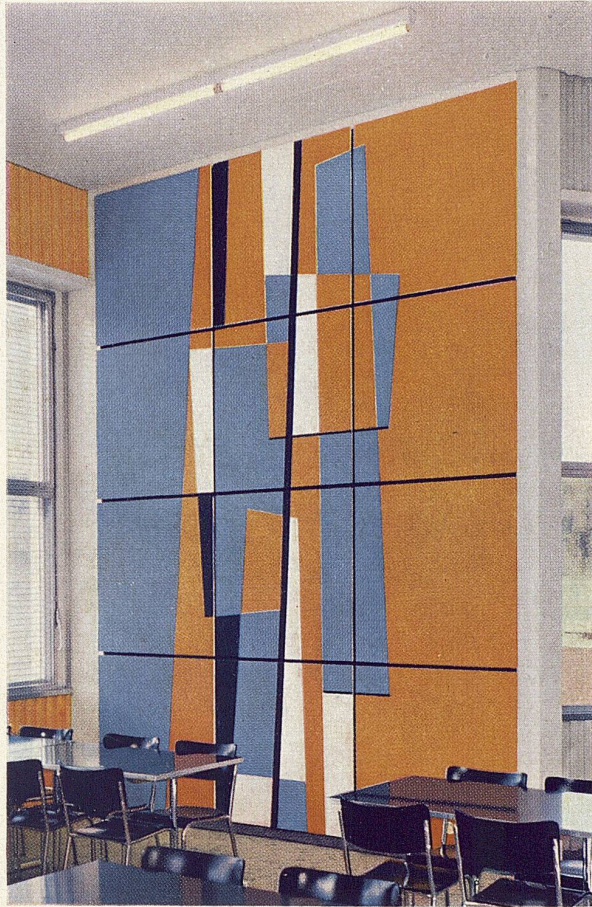
7



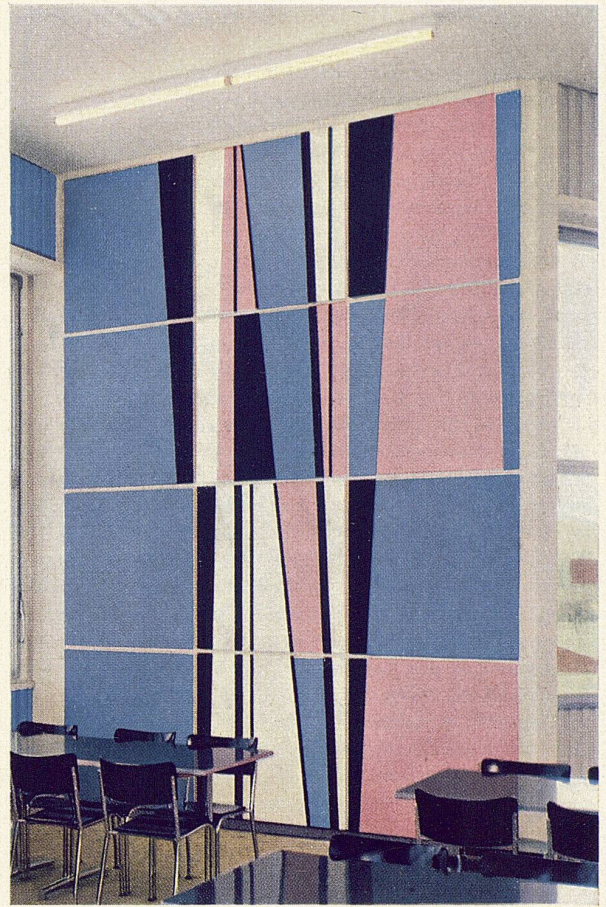
8

Querschnitt 1 : 400  
Coupe transversale  
Cross-section

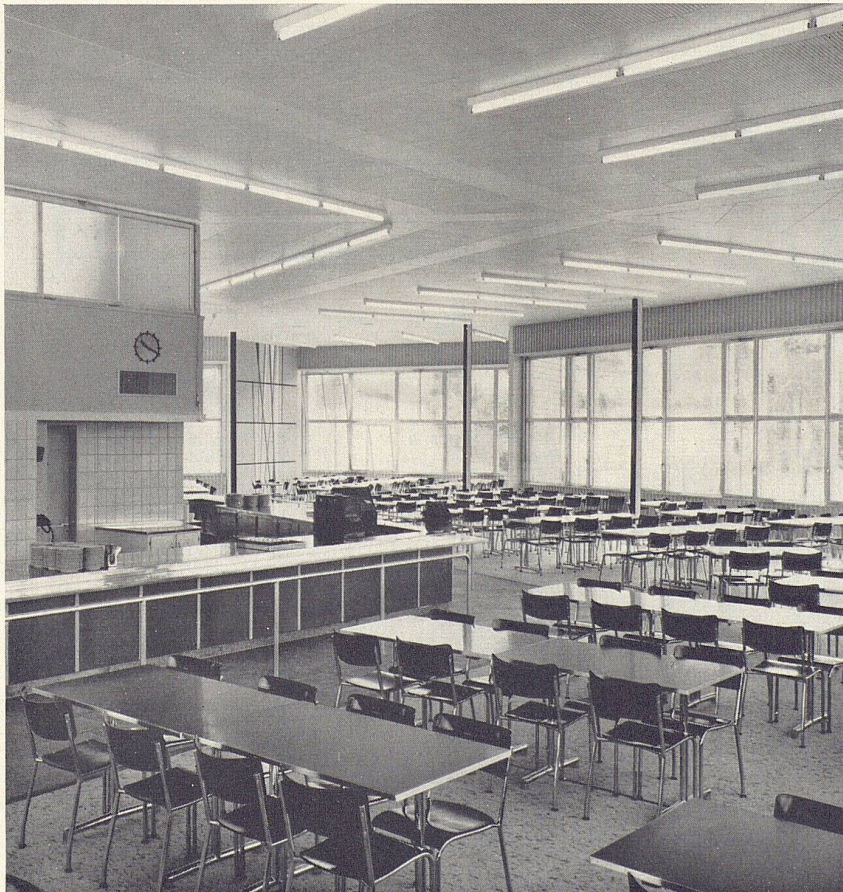
- |                              |                                 |
|------------------------------|---------------------------------|
| 1 Lieferanteneingang         | 26 Heizung und Lüftung          |
| 2 Waage                      | 27 Lichthof                     |
| 3 Büro                       | 28 Haupteingang                 |
| 4 Zu den Personal-Garderoben | 29 Eingangshalle                |
| 5 Gang                       | 30 Direktionszimmer             |
| 6 Rüstküche                  | 31 Kiosk                        |
| 7 Kartoffelkeller            | 32 Telefonkabinen               |
| 8 Gekühlter Gemüse Keller    | 33 Herrenabort                  |
| 9 Fleischrührraum            | 34 Damenabort                   |
| 10 Kühlraum                  | 35 Vierzimmerwohnung            |
| 11 Tiefkühlraum              | 36 Waschküche                   |
| 12 Getränke Keller           | 37 Luftraum Spülküche           |
| 13 Kühlaggregate             | 38 Luftraum Küche               |
| 14 Boilieranlage             | 39 Luftraum Patisserie          |
| 15 Leitungen                 | 40 Luftraum, Lieferanteneingang |
| 16 Zähler und Sicherungen    | 41 Männergarderobe              |
| 17 Wohnungskeller            | 42 Frauengarderobe              |
| 18 Betriebskeller            | 43 Treppenhaus                  |
| 19 Economat                  | 44 Treppen zum Eßsaal           |
| 20 Personal-Eßraum           | 45 Eßsaal für 700 Sitzplätze    |
| 21 Tages-Kühlraum            | 46 Buffetanlage                 |
| 22 Spülküche und Plonge      | 47 Kassen                       |
| 23 Geschirrwashmaschine      | 48 Kaffeemaschine               |
| 24 Hauptküche                | 49 Bier- und Mostanstich        |
| 25 Patisserie                | L Lifts                         |



9



10



11

#### *Küchen- und Büffetinstallationen*

Fünf Kühlräume für Getränke, Gemüse, Fleischwaren ( $-8^{\circ}$ ), Tageskühlraum, Tiefkühlraum ( $-20^{\circ}$ ), außerdem 12 Büffetskühlschränke und Getränkeschubladen.

Warmwasserbereitung durch 8 Boiler mit 1000 Liter Inhalt.

Kochapparate: 7 Dampfkochtöpfe mit 100 bis 400 Liter Inhalt, 3 Bratpfannen mit Elektroden-Niederdruckdampfheizung, Kochherd mit kippbaren Kochplatten.

Dreitank-Geschirrwashmaschine.

Büffetanlage mit 40 m Abwicklung, 3 Kassen, Bier- und Mostzapfstelle, Kaffeemaschine, 6 Wärmeschränke, 14 Kühlschränke.

Speisentransport über 5 Aufzüge mit 24 Transportwagen für Nach- und Rückschub.

#### **9 + 10**

Panneaux von Eduard Renggli im Wohlfahrtshaus der Schindler & Co. AG in Ebikon

Panneaux d'Eduard Renggli dans le Foyer social de l'entreprise Schindler & Cie. S. A., Ebikon

Panels by Eduard Renggli in the Welfare Building of Schindler & Co. AG at Ebikon

#### **11**

Speisesaal im Obergeschoß

La salle à manger à l'étage

Dining room on the upper floor

Photos: 1, 2, 9, 10, 11 Laubacher, Luzern, 7 O. Pfeiffer, Luzern