

**Zeitschrift:** Das Werk : Architektur und Kunst = L'oeuvre : architecture et art  
**Band:** 44 (1957)  
**Heft:** 5: Sonderheft Frankreich

## Werbung

### Nutzungsbedingungen

Die ETH-Bibliothek ist die Anbieterin der digitalisierten Zeitschriften. Sie besitzt keine Urheberrechte an den Zeitschriften und ist nicht verantwortlich für deren Inhalte. Die Rechte liegen in der Regel bei den Herausgebern beziehungsweise den externen Rechteinhabern. [Siehe Rechtliche Hinweise.](#)

### Conditions d'utilisation

L'ETH Library est le fournisseur des revues numérisées. Elle ne détient aucun droit d'auteur sur les revues et n'est pas responsable de leur contenu. En règle générale, les droits sont détenus par les éditeurs ou les détenteurs de droits externes. [Voir Informations légales.](#)

### Terms of use

The ETH Library is the provider of the digitised journals. It does not own any copyrights to the journals and is not responsible for their content. The rights usually lie with the publishers or the external rights holders. [See Legal notice.](#)

**Download PDF:** 15.10.2024

**ETH-Bibliothek Zürich, E-Periodica, <https://www.e-periodica.ch>**

# NEUES BAUEN MIT

Ein hervorragendes  
Isolier-Material  
gegen Kälte, Wärme  
und Feuchtigkeit

## Das Wohnen wird angenehmer!

Fachleute horchen auf... Bauherren sind begeistert, denn WANNERIT bringt einen bisher nichterlebten Wohnkomfort und löst die Isolierprobleme auf neue ideale Weise.

### 1 Behaglichere Räume im Winter

Die Angst vor der «kalten Außenwand» ist mit WANNERIT beseitigt. Die Raumtemperaturen bleiben regelmäßiger, und weil die Wärmeausstrahlung ihres Körpers in einem mit WANNERIT abgedichteten Raum gleichmäßiger und geringer ist, fühlen Sie sich gleichsam wie von feiner Watte umgeben, unbeschreiblich wohl.

### 2 Große Heizmaterial-Einsparung

Dies ist wohl einer der wichtigsten Vorzüge der neuen WANNERIT-Bau- und -Isoliermethode. Eine Rentabilitätsrechnung während einer Heizperiode zeigt sofort, wie sehr WANNERIT sich selbst bezahlt macht.

### 3 Herrliche Kühle im Sommer

So wie WANNERIT im Winter vor Kälte schützt, so hält dieser ideale Isolierstoff auch die große Sommerhitze fern. Die Innenwände, Decken usw. bleiben kühl und schaffen ein Klima, in dem sich bedeutend leichter arbeiten läßt

### 4 Wirksame Sperrschicht gegen jede Feuchtigkeit

Das Mittel gegen feuchte Wände ist gefunden! WANNERIT schützt auch in schwierigen Fällen gegen Schwitzwasserbildung und ist immun gegen Wasser, Salzwasser, Alkalien, sowie gegen die meisten Säuren.

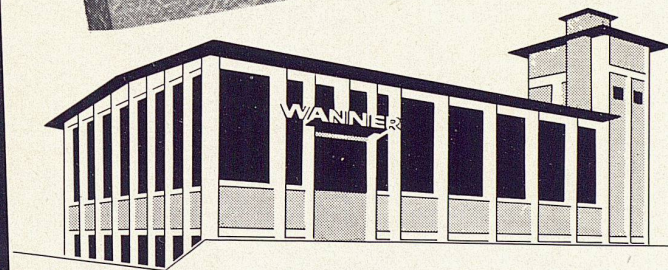
Architekten, Bauunternehmer und Bauinteressenten senden diesen Abschnitt an die WANNER AG, Horgen. Sie erhalten dann sofort völlig unverbindlich ein Muster WANNERIT, damit Sie dieses interessante Material prüfen können.



Machen Sie auch den **Hand-Test** und legen Sie die flache Hand auf das Probestück. Dieser kleine Test gibt Ihnen in Sekundenschnelle einen klaren, spürbaren Beweis (sofortiges Wärmegefühl) für die hohe Isolierkraft dieses wirklich außergewöhnlichen Werkstoffes. W 1

Name: .....

Adresse: .....



Neuer Werktrakt der WANNER AG., wo die bekannten WANNER-Isolier-Leichtplatten hergestellt werden.

WANNERIT ist das Qualitätsprodukt der WANNER AG, Horgen, eines der ältesten Industrieunternehmen für Isoliertechnik... einer Firma, welche bis heute in vielen großtechnischen Isolationen Pionierarbeit leistete. WANNERIT wurde durch eingehende wissenschaftliche und praktische Versuche mit der gewohnten Sorgfalt sinnreich entwickelt und bildet heute eine der interessantesten Einheiten für die wirtschaftliche Lösung der Isolierprobleme.

Und noch etwas ist äußerst wichtig: Neben der Güte des Werkstoffes stehen Ihnen

mit WANNERIT auch die jahrzehntelange Erfahrung, der in Fachkreisen so sehr geschätzte Rat und die kostenlose Überwachung durch unsere Spezialisten zur Verfügung. Das sind Vorteile, die besonders bei schwierigen Isolierarbeiten — ob durch Sie oder durch uns ausgeführt — entscheidend sind.

Verlangen Sie deshalb für Boden-, Decken- und Wandisolierungen im eigenen Interesse unseren technischen Dienst für WANNERIT. Wir stehen Ihnen gerne mit jeder Auskunft zur Seite.

# WANNERIT

WANNER AG HORGEN

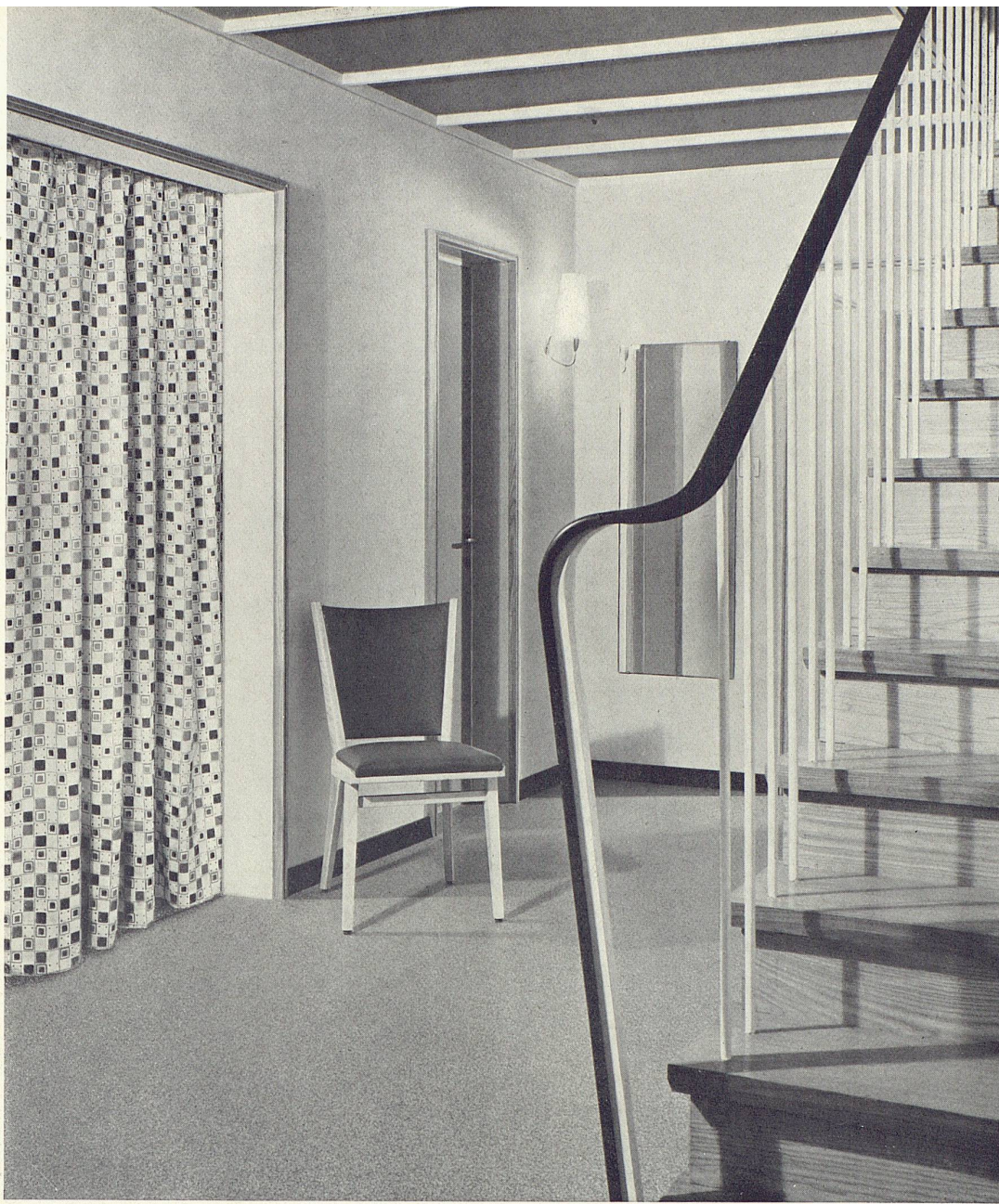


Rauchtischli mit Stamoid-Bezug

## Experiment auf Stamoid-bezogenem Tisch

Das Experiment lässt sich abwandeln mit Kaffee, Wein, Öl oder was immer einer unbedachten Hand entgleiten könnte: Einem Stamoid-Bezug wird nichts passieren. Undurchlässig und abwaschbar bewährt sich Stamoid auf Tischen und Stühlen, an Wänden und Türen. Ein guter — und ein schöner Werkstoff! Die Skala seiner Farben reicht vom schimmernden Pastell über Zwischenstufen bis zu Tönen von fesselnder Brillanz. Zu den bekannten Narben gesellt sich eine wachsende Zahl moderner Strukturen. Neue Stamoid-Qualitäten mehren von Jahr zu Jahr den Spielraum des experimentierfreudigen Gestalters. Unsere Kollektion bezeugt es. \* Stamm & Co., Eglisau, Schweiz. Tel. 051 / 96 32 22





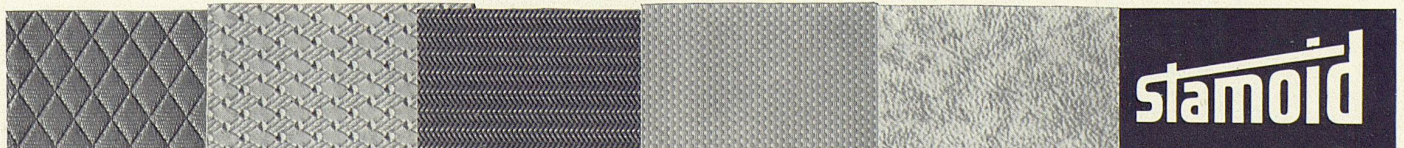
**Wand-  
und Decken-  
Stamoid**

**Durchscheinendes  
Vorhang-Stamoid**

**Polster-Stamoid**

Neue Stamoid-Typen erschliessen immer mehr Möglichkeiten für den Raumgestalter. Die vertrauten Tugenden von Polster-Stamoid finden Sie wieder im neuen Wand- und Decken-Stamoid, das Sie ebenfalls homogen oder atmend (feinst perforiert) erhalten. In der Kollektion fügen sich zu lebhaften Farben viele diskrete Töne und Muster. Duftig elegant ist unser Vorhang-Stamoid, ein leichtes, durchscheinendes Material von chintzartigem Griff. Seine Undurchlässigkeit macht es auch geeignet für Duschnischen und Badezimmer. Bereits umfasst die Vorhang-Kollektion zahlreiche Uni- und gemusterte Varianten in schönen licht- und wasserfesten Farben. Kollektionen durch  
\*\*\*\*\* Stamm & Co., Eglisau, Schweiz. Telefon 051 / 96 32 22

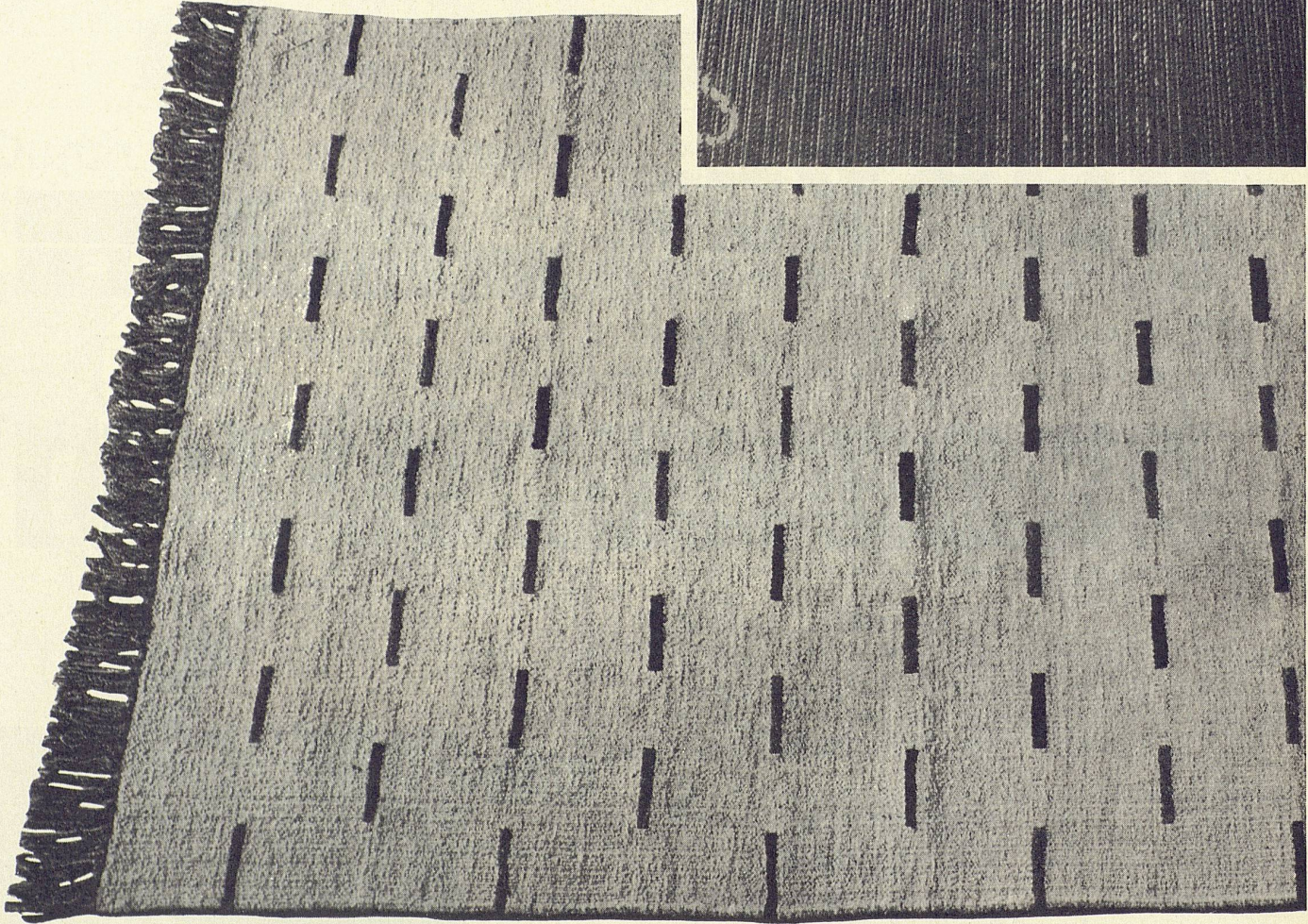
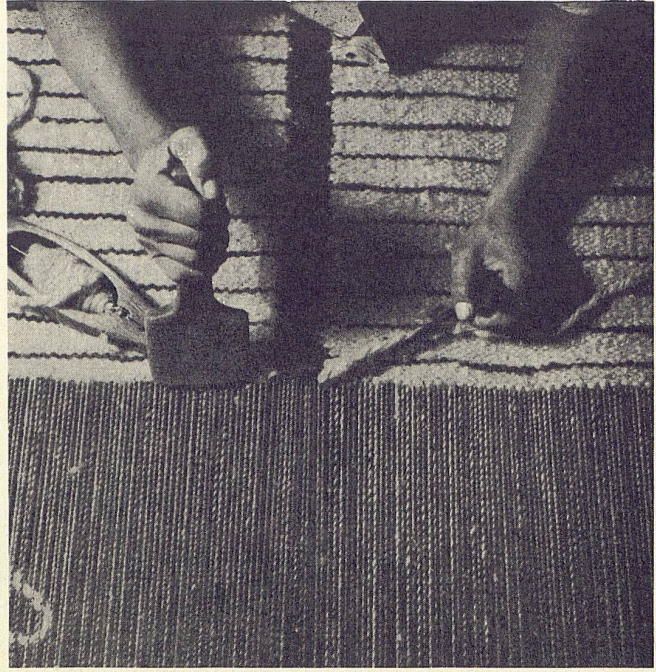
Muster aus unserer Kollektion für Wand-Stamoid.



# HELUAN der Bewährte

In jahrzehntelangem Gebrauch haben sich die ausserordentlichen Eigenschaften der Heluan-Teppiche tausendfach erwiesen. Zu ihrer Herstellung dient nur beste, handgesponnene Wolle; deshalb die unübertroffene Strapazierfähigkeit. Von persönlicher Prägung sind die von Künstlerhand gestalteten Muster. Die natürlichen Farbtöne der unentfetteten Wolle — oft mit kräftigen Buntfarben durchsetzt, ermöglichen unzählige Variationen. Ohne Modeströmungen unterworfen zu sein, entspricht der Heluan der heutigen Auffassung der Raumgestaltung.

**Solide Handarbeit:** Mit einem Metallkamm wird der eingelegte Wollfaden satt angeschlagen.



# Schuster

Zürich, Bahnhofstr. 18, Tel. 23 78 03 / St. Gallen, Multerg. 14, Tel. 22 15 01

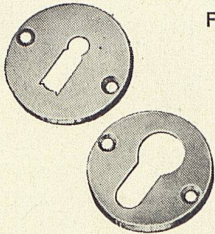
Besuchen Sie uns ganz unverbindlich, um diese Teppiche einmal kennen zu lernen. In seiner schweren Qualität kostet der Heluan gewaschen und mottensicher ausgerüstet Fr.108.- per m<sup>2</sup> für die naturfarbene Ausführung.

Verkaufsstellen in:

Basel	Paul Matzinger	Steinenberg 5	Tel. (061) 22 78 45
	Sandreuter & Co. AG.	Marktplatz	Tel. (061) 22 38 60
Bern	Max König SWB	Herrengasse 30	Tel. (031) 9 00 78
Schaffhausen	Binder & Co.	Vordergasse 67	Tel. (053) 5 42 31
Winterthur	Binder & Co.	Steiggasse 2	Tel. (052) 2 65 23

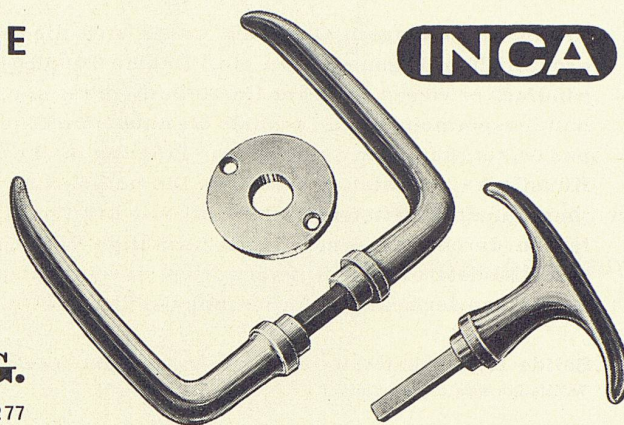
## SCHWEIZER BAUBESCHLÄGE

aus hochwertiger Neusilberlegierung  
Erstklassige Vernicklung und Verchromung  
Große Dauerhaftigkeit  
Formschöne Ausführung



### INJECTA A.G.

TEUFENTHAL/AARGAU TEL. (064) 38277

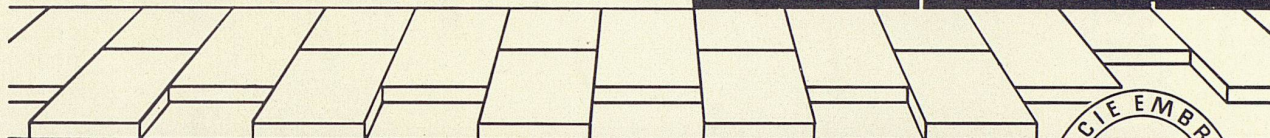


## INCA

# KLINKER

## BODENPLATTEN

## BAU-STEINE



# GANZ & CIE EMBRACH A.G.

GEGRÜNDET 1805

TELEFON (051) 96 22 62



## Die Einstück-WC-Anlage

# ARLA

Argovit Porzellan Laufenburg

mit Tiefspül- oder Ausspülklosett erhältlich

KERA-WERKE AG., LAUFENBURG AG

Fabrik für sanitäres und technisches Porzellan

Bezugsquellen:

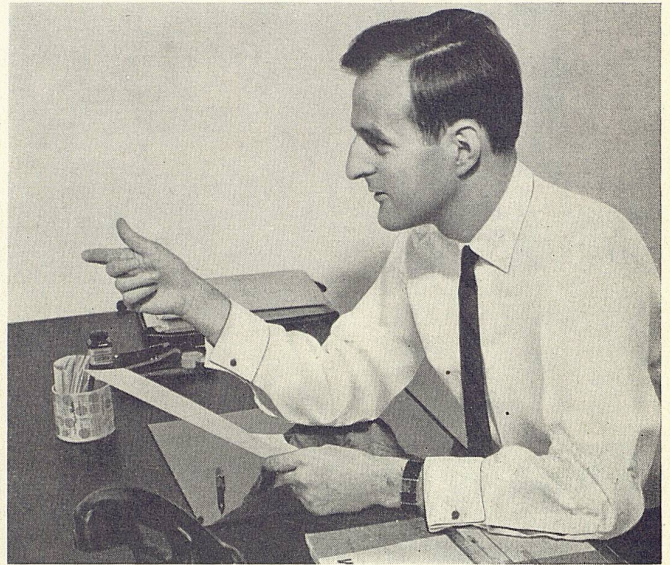
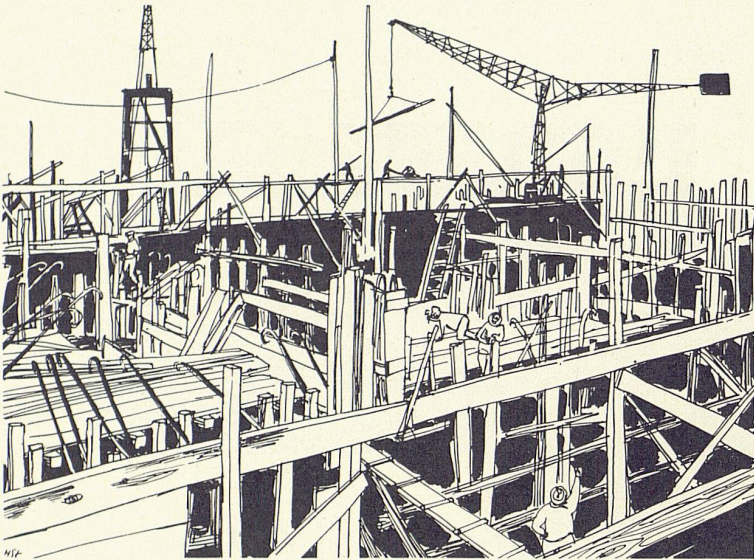
Die Mitglieder des Schweiz. Großhandelsverbandes der sanitären Branche

MUBA, Halle VIII, Stand 2965

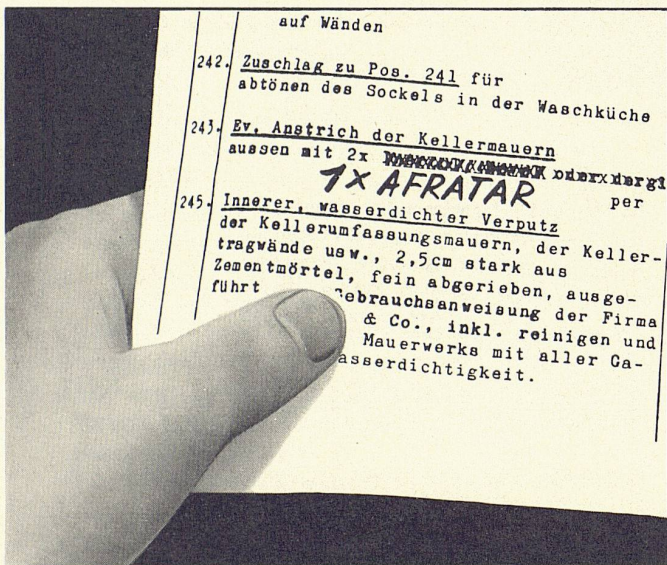


ARGOVIT

# Beginn der Bausaison: Schutz der Baufundamente!



## «Durch einen einfachen Eintrag im Devis...»



An Stelle der allgemeinen Routine-Vorschrift setzen Sie Afratar!

Zum Schutz der Fundamente genügt Ihnen nicht irgendein Schwarzlack, sondern nur ein Schutzanstrich, welcher punkto Qualität und Wirtschaftlichkeit höchste Anforderungen erfüllt.

Die im Bautenschutz führende Firma Siegfried Keller & Co., Wallisellen, empfiehlt Ihnen Afratar, welches gegenüber den konventionellen Anstrichen folgende drei Hauptvorteile aufweist:

### 1. Einfacher:

Während mit den üblichen Teerpech- oder Bitumenlacken 2-3 Anstriche notwendig sind, erzielen Sie mit dem Siegfried Keller-Produkt Afratar im einmaligen Auftrag die gleiche oder grössere Schichtstärke.

### 2. Schneller:

Durch Einsparen von Arbeitsgängen gewinnen Sie Zeit und können dem modernen Bautempo besser Rechnung tragen, indem Sie gleichzeitig höchsten Ansprüchen in Bezug auf dauernde Schutzwirkung genügen.

### 3. Wirtschaftlicher:

Der kostenmässig wesentlich ins Gewicht fallende Faktor Arbeitskraft wird durch die Reduktion der Arbeitsgänge auf einen Bruchteil reduziert, was den Afratar-Schutzanstrich wesentlich verbilligt.

**Afra-Schutzanstriche für Beton und Eisen unter der Erde und unter Wasser:**

**Afratar**

**Afracel**

**Afraplast**

Die Afra-Produkte sind durch den Fachhandel lieferbar.

Die Firma Siegfried Keller & Co., Wallisellen, führend im Bautenschutz, bürgt wie für alle andern Erzeugnisse auch für die Güte ihrer AFRA-SCHUTZANSTRICHE

**afra tar**

**afra tar**

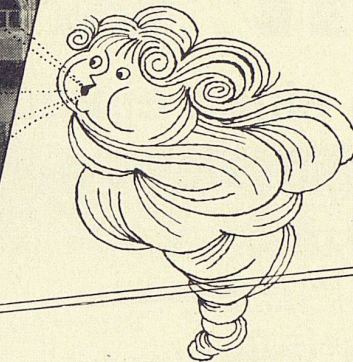
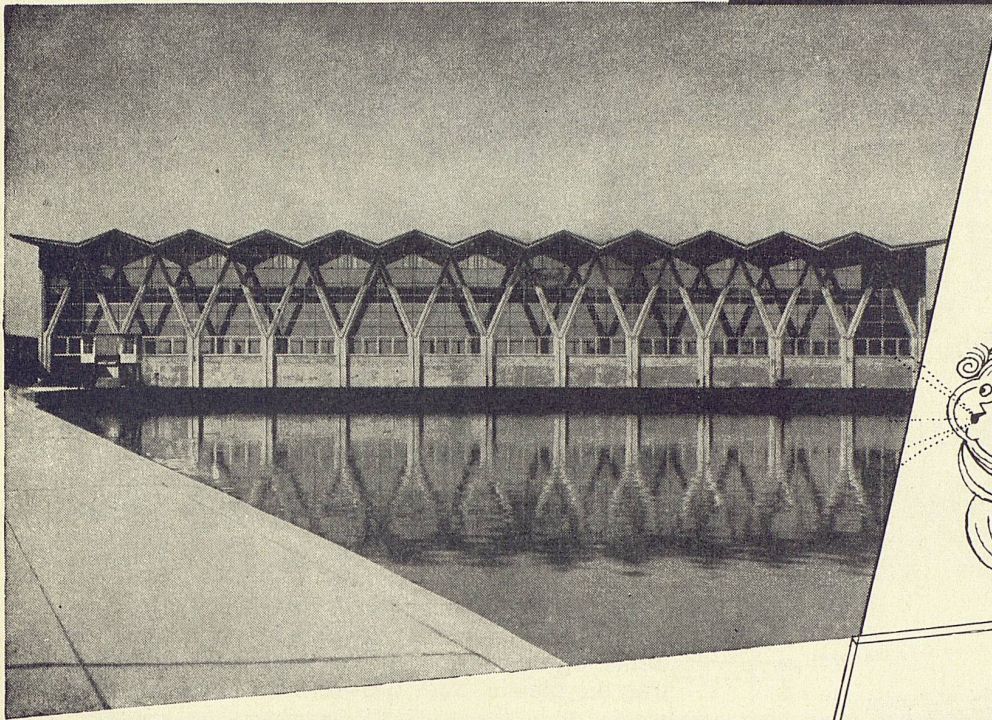
SIEGFRIED  
**keller** & CO

**afra tar**

**afra tar**

*Auch die Industrie bevorzugt*

# Univerbel



Die Ingenieure des neuen Kraftwerkes von Birsfelden haben für dasselbe Univerbel gezogenes Glas gewählt, wegen dessen hohen Widerstandes gegen Winddruck.

bsd

Dieses am Rheinufer gebaute Kraftwerk, das mit vier 30000 PK Kaplan-Turbinen und vier 28000 PK Generatoren ausgerüstet ist, hat eine jährliche Leistung von 555000000 kWh.

Die Bauten umfassen eine Bodenfläche von 120 m × 22 m mit einer Maximalhöhe von 30 m über dem Wasserspiegel.

Das Eisenbetongerippe des Gebäudes ist ein ausgezeichnetes Gebilde von bemerkenswerter Proportionierung und schönster Form.

Der Materialienaufwand betrug 60000 m<sup>3</sup> Beton und 3000 Tonnen Stahl.

Univerbel hat geliefert:

- 1610 m<sup>2</sup> gezogenes Glas, Stärke: 6/7 mm
- 719 m<sup>2</sup> gezogenes Glas, Stärke: 8/9 mm
- 806 m<sup>2</sup> gezogenes Glas, Stärke: 9/10 mm

Die größten Einzelabmessungen waren dabei 457 × 214 cm.

BAUMEISTER :

Prof. H. Hofmann - Zürich

INGENIEURBÜRO :

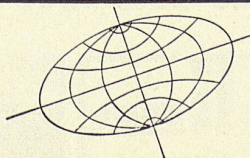
A. Aegeter & O. Bosshard - Basel

GLASERARBEITEN :

F. Blaser & Co. A.G. - Basel

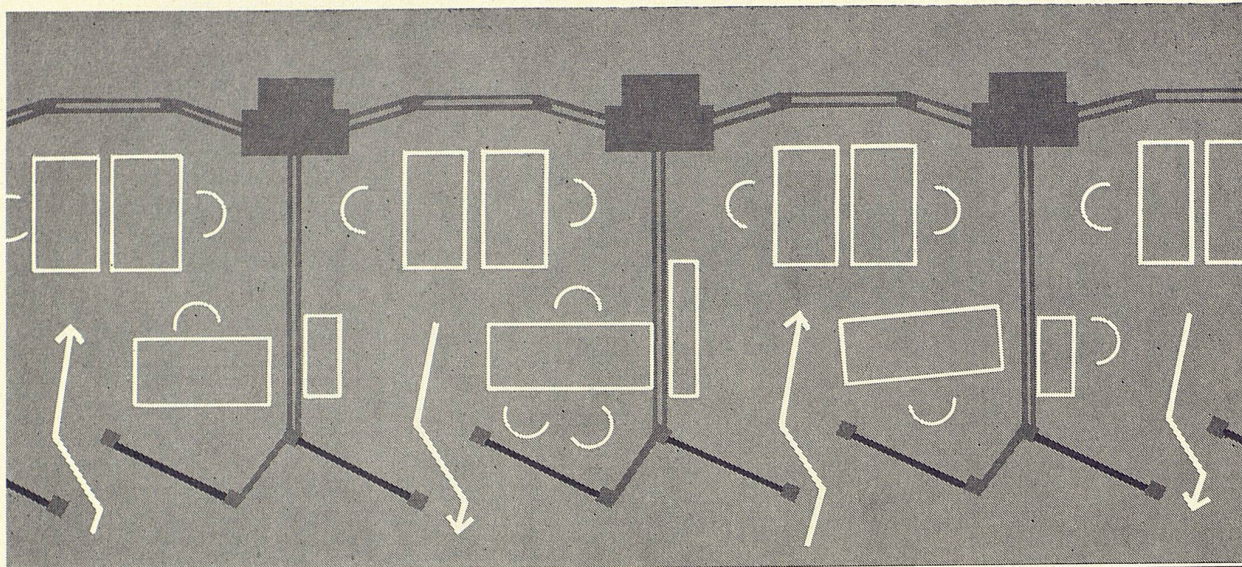


## Univerbel



## weltüber!





## Jalousien als Zwischenwände

Der moderne Architekt benützt die Luxaflex-Aluminium-Jalousien in steigendem Masse auch als Trennwände. Das ist nicht verwunderlich, denn sie gestatten die volle Ausnützung der teuren Bodenfläche.

Luxaflex teilt einen Raum, ohne seine Nutzfläche zu verkleinern.

Sehen Sie einmal, wie das geschaffene Interieur trotz der Luxaflex-Jalousien doch als Ganzes wirkt.

Soll die private Sphäre gewahrt bleiben, so genügt ein Zug an der Schnur — die Lamellen legen sich gleichmässig übereinander und schliessen den Raum für sich ab. Luxaflex-Jalousien vereinigen auf glückliche Weise dekorative Schönheit mit moderner Zweckmässigkeit. Luxaflex-Jalousien sind formbeständig und haben ohne jede besondere Pflege eine ausserordentlich lange Lebensdauer. Die Anschaffungskosten bedeuten sozusagen die erste und gleichzeitig die letzte Ausgabe für Jalousien.

Denken Sie deshalb beim Projektieren an LUXAFLEX-Jalousien.

165 Farbzusammenstellungen stehen für Lamellen, Stegbänder und Kordeln zur Verfügung; sie eignen sich für jede Art der Raumgestaltung und Dekoration.



# Luxaflex Aluminium-Jalousien

Lamellenstoren aus LUXAFLEX werden nur von führenden schweizerischen Fachfirmen hergestellt. Bitte verlangen Sie die ausführliche, illustrierte Gratisbroschüre mit Bezugsquellenliste.

Nur Luxaflex-Jalousien bieten Ihnen diese Vorzüge: Elastische Aluminium-Lamellen mit unverwüstlicher Lackierung. Abwaschbare, farbechte Plastik-Stegbänder, die sich nicht dehnen, die nicht schrumpfen, nicht verblassen und nicht mürbe werden. Einzigartiger Zugmechanismus, der stets tadellos funktioniert.

**Die  
farbige  
Schreiner-  
Platte**

Das einzigartige Material, das beim Bau von Möbeln aller Art, im Innenausbau moderner Räume usw. völlig neue, überraschende Lösungen ermöglicht. 9 verschiedene Farben, warm, isolierend wie Holz, hart, äußerst strapazierfähig, farbbeständig, rißfest, verarbeitbar wie Holz

Verkauf und Lieferung durch die  
**GROSSISTEN:**

*Zürich:*

Ostag AG, Zimmerlistraße 6  
Eugen Martin, Müllerstraße 47

*Rüschlikon:*

Honegger & Cie., Alte Landstraße 77

*Solothurn:*

Paul Marti, Luzernerstraße, b. Stuaug

*Luzern:*

K. Herzog-Elmiger AG, Bruchmattstraße 12

*Lausanne:*

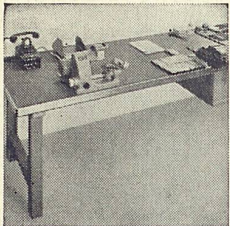
W. Leuba S. A., 4 rue Côtes-Monbenon

*Genf:*

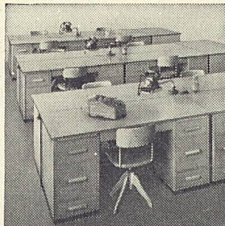
Bois et Matériaux de construction S. A.,  
Nouvelle Société, 3 rue Scie

Fabrikant:

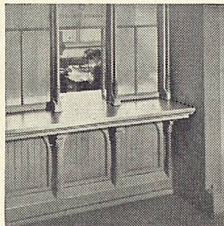
**Urphen AG • Flüelen**



Werkbankbeläge  
Lagertische

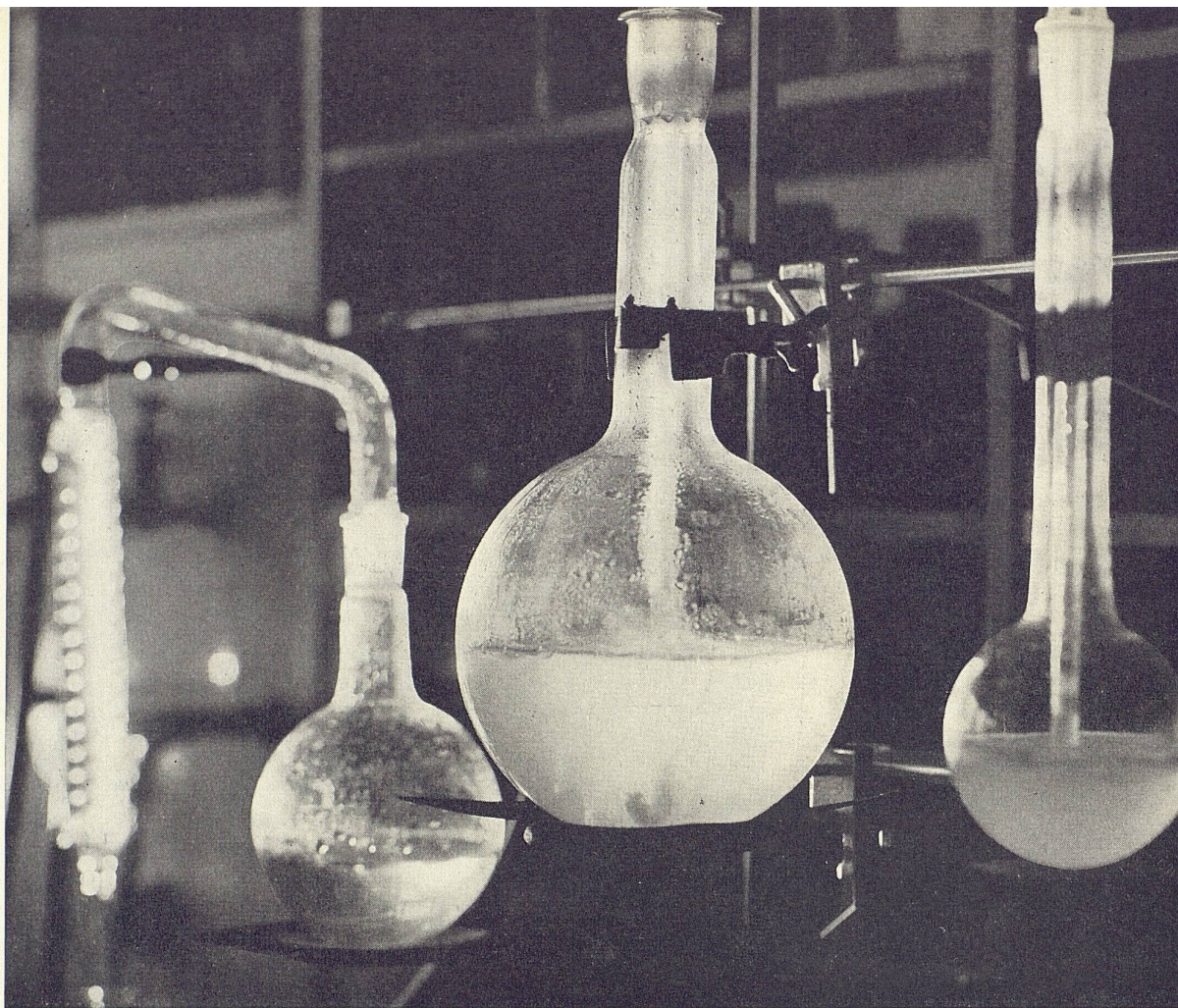


Schreibtische  
Büromöbel  
Küchenmöbel

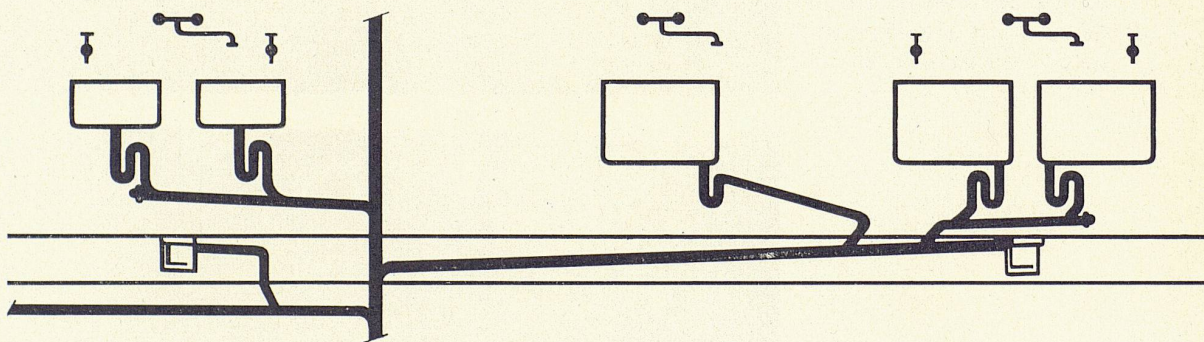


Schalertische  
Fenstersimse  
Verkaufstische usw.

**Urphen**



## Korrosionsfeste Labor-Abläufe sind unsere Stärke



Die Ablauf-Installationen im Milchtechnischen Institut der ETH umfassen in 7 Ablaufsträngen ein Rohrnetz von über 400 m Länge. Den Leitungen sind angeschlossen: Rund 40 Ausgussbecken und Tröge, 3 Spültische und 15 Bodenabläufe. Wieviel verheerendes Unheil könnten hier gefräßige Chemikalien, vagabundierende Ströme und Ablagerungen stiften! Das ganze weitverzweigte Netz müsste, als Folge der Korrosion, nach kurzen Jahren herauspraktiziert und ersetzt werden. Dieses Unglück wird hier nicht eintreten. Nach gründlichem Studium der Verhältnisse entschied sich unser Kunde für Kunststoff-Rohre aus Hart-PVC. Hart-PVC-Rohre trotzen fast allen Chemikalien. Ihre spiegelglatte Innenwand vermindert die Gefahr von Ablagerungen und sichert widerstandslosen Abfluss

Hart-PVC ist zudem viel leichter als die üblichen Materialien, es lässt sich gut verarbeiten.

**Wir sind spezialisiert auf Kunststoff-Installationen.** Die jahrelange Arbeit auf diesem Spezialgebiet hat uns die unumgängliche Erfahrung gebracht. Die Wahl des richtigen Materials und die Technik der Verarbeitung liegen bei uns in sicherer Hand. Unsere Spezialisten stehen für die gesamte sanitäre Planung zu Ihrer Verfügung. Rufen Sie uns — die Vorstudien sind für Sie unverbindlich.

Schmid + Wild AG Nachfolger Wild & Co. Sanitäre Anlagen Forchstr. 30 Zürich 8 Tel. (051) 24 47 08

Für sanitäre Anlagen:

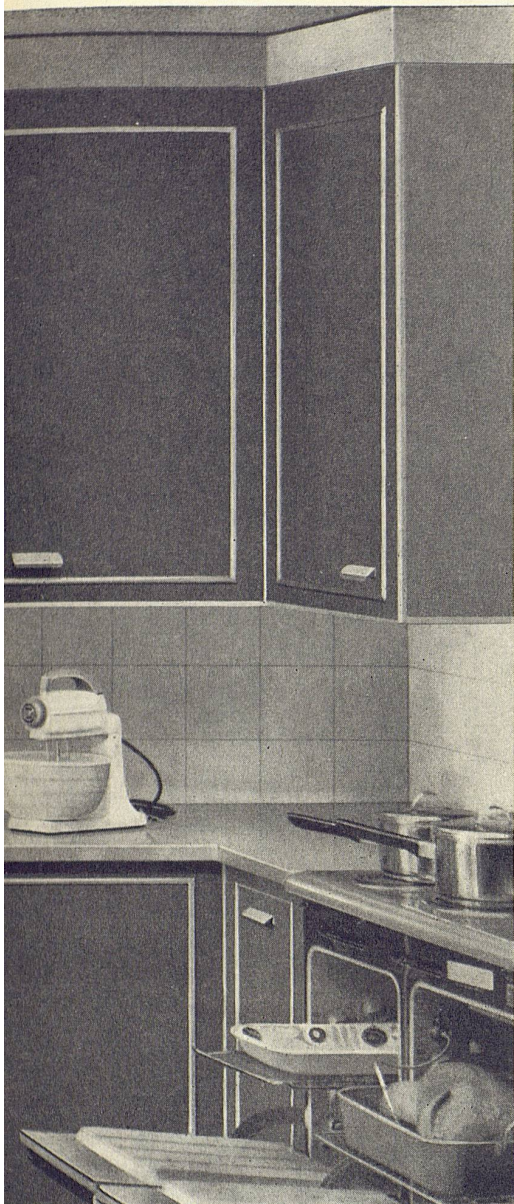


# SCHMID+WILD AG

**Neue Ideen  
für neuzeitliche  
Küchengestaltung**



Selbst in einer kleinen Küche läßt sich diese General Electric-Geschirrwashmaschine einbauen. Ein etwas kleineres, fahrbares Modell, die «Mobile Maid», kostet nur Fr. 1875.— und läßt sich an jedem Wasserhahn anschließen.



Ein radikaler Wandel hat sich in den letzten Jahren angebahnt: die Küche entwickelt sich von der kühl-weißen Werkstatt zum wohnlichen Raum.

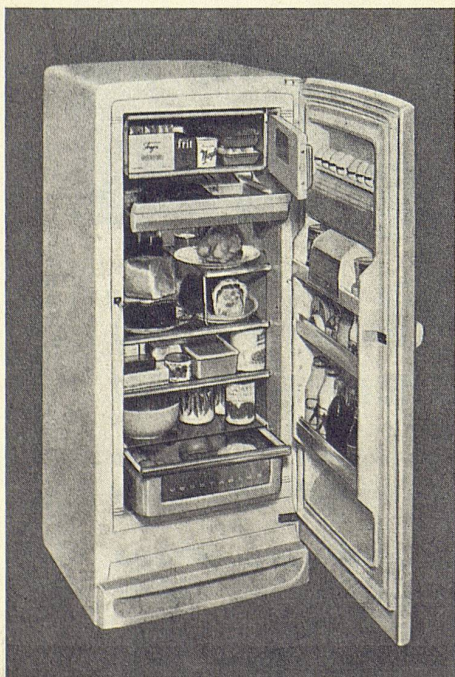
Zwei Elemente haben zu dieser Verwandlung wesentlich beigetragen: die neuen Einbauapparate und die Farbe als Gestaltungsmittel. Hier wie dort ist General Electric USA bahnbrechend vorausgegangen.

Unsere große Abbildung zeigt einen Ausschnitt aus einer General Electric-Küche, die von der Novelectric AG Zürich geplant und ausgeführt wurde. Denken Sie sich bitte dazu die Farben: alle Apparate und Möbel in mattschimmerndem Chinablau – Wände crème-weiß geplättelt, Textolite-Abdeckungen in kräftigem Korallenrot.

Eine Attraktion besonderer Art ist der General Electric-Wandkühlschrank. Hier ist ein ganz neues Prinzip verwirklicht worden. Das ganze Kühlgut liegt über den Arbeits- und Rüstflächen, in Augenhöhe, in Griffnähe. Zwei Magnettüren öffnen sich vor dem eigentlichen Kühlraum (volle 246 Liter!), während die dritte das Tiefkühlteil (57 Liter) abschließt. Der Wandkühlschrank kann auf einfachste Art an der Wand befestigt werden, eignet sich aber sehr gut auch für den Einbau.

Links neben dem Spültisch ist (unsichtbar) die General Electric-Geschirrwashmaschine eingebaut. Ein Griff – und der Apparat rollt sachte heraus, bereit, das ganze Geschirr einer 6köpfigen Tafelrunde aufzunehmen und in wenigen Minuten hygienisch und sauber zu waschen und zu trocknen.

Und das sind nur zwei Elemente dieser neuzeitlichen Küche. Was sie sonst noch an sinnreichen Einrichtungen birgt – insbesondere ihre geschickte Verbindung mit einem wohnlichen Eßplatz –, das möchten wir Ihnen gerne an Ort und Stelle zeigen. Bitte schreiben oder telefonieren Sie uns. Wir würden Ihnen auch sehr gerne darlegen, welche Dienste Ihnen unsere Spezialisten bei der Planung neuzeitlicher Küchen leisten könnten.



Auch im bescheidenen Baubudget hat ein General Electric-Kühlschrank Platz. Hier als Beispiel das luxuriös ausgestattete Modell LB 81 mit 230 Liter Kühlraum für nur Fr. 1675.—.

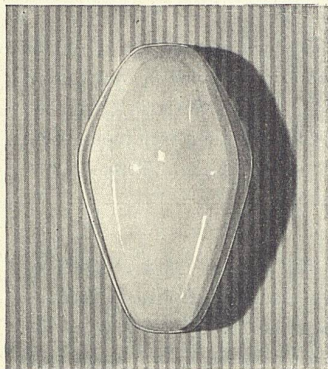
## Novelectric AG

Generalvertretung und Service der General Electric- und Elan-Haushaltapparate

Novelectric AG, Claridenstraße 25, Zürich 2, Tel. 051/239766

## Lindner-Porzellanleuchten

nach Entwürfen von Prof. Wagenfeld



Verkauf durch  
Elektro-Fachgeschäfte



zur Verwendung in Küchen, Kellern, Bad, Treppenhäusern  
und Außeninstallationen.

Verlangen Sie Angebot mit Abbildungen.



Gegr. 1921

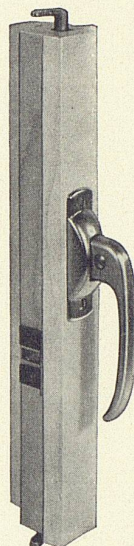
**ALFRED R. MÜLLER, BASEL 7**

INH.: FRAU LÉONIE MÜLLER

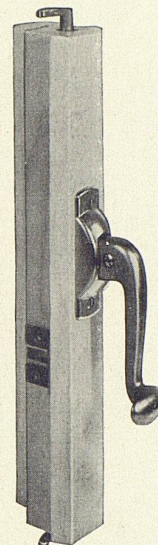
**AMBA** Beleuchtungskörper- und Metallwaren-  
fabrik / Fabrique de lustrerie en métal  
Hammerstraße 142 Telephone (061) 323350

Musterzimmer Samstag nachmittag geschlossen

Neue, verdeckte  
«HANSCH»-  
Espagnolette



Nr. 32 / Griff B



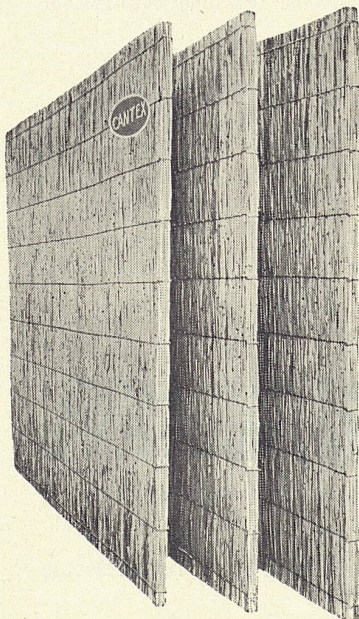
Nr. 32 / Griff C

Fabrikant:

**Hans Schärer**  
Baubeschlägefabrik  
Rupperswil (Aargau)  
Telephon 064/3 42 69

## «CANTEX» gepreßte Schilfrohmatten

ein hervorragendes Isoliermaterial



Wärmeleitzahl: 0,047

Großformat:  
200 × 150 cm

rein Schweizer Fabrikat

Stärke: 2 2½ cm

Gewicht: 4,5 6 kg  
pro m<sup>2</sup>

Stärke: 3½ 5 cm

Gewicht: 7,5 9,5 kg  
pro m<sup>2</sup>

Verwendung:

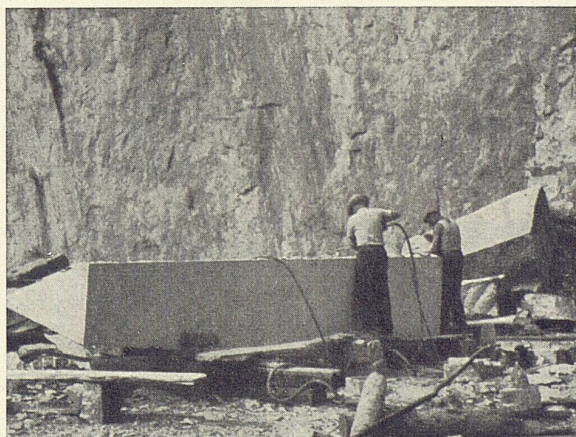
Isolierung von Beton-  
decken, Flachdächern,  
Verkleidung von Mau-  
erwerk, freihängende  
Decken, Unterlagsbö-  
den usw.

Alleinfabrikanten:

**Vereinigte Schilfwebereien Zürich**

das führende Unternehmen für Schilf-Leichtbaustoffe  
Stampfenbachplatz 1

Telephon (051) 28 43 63

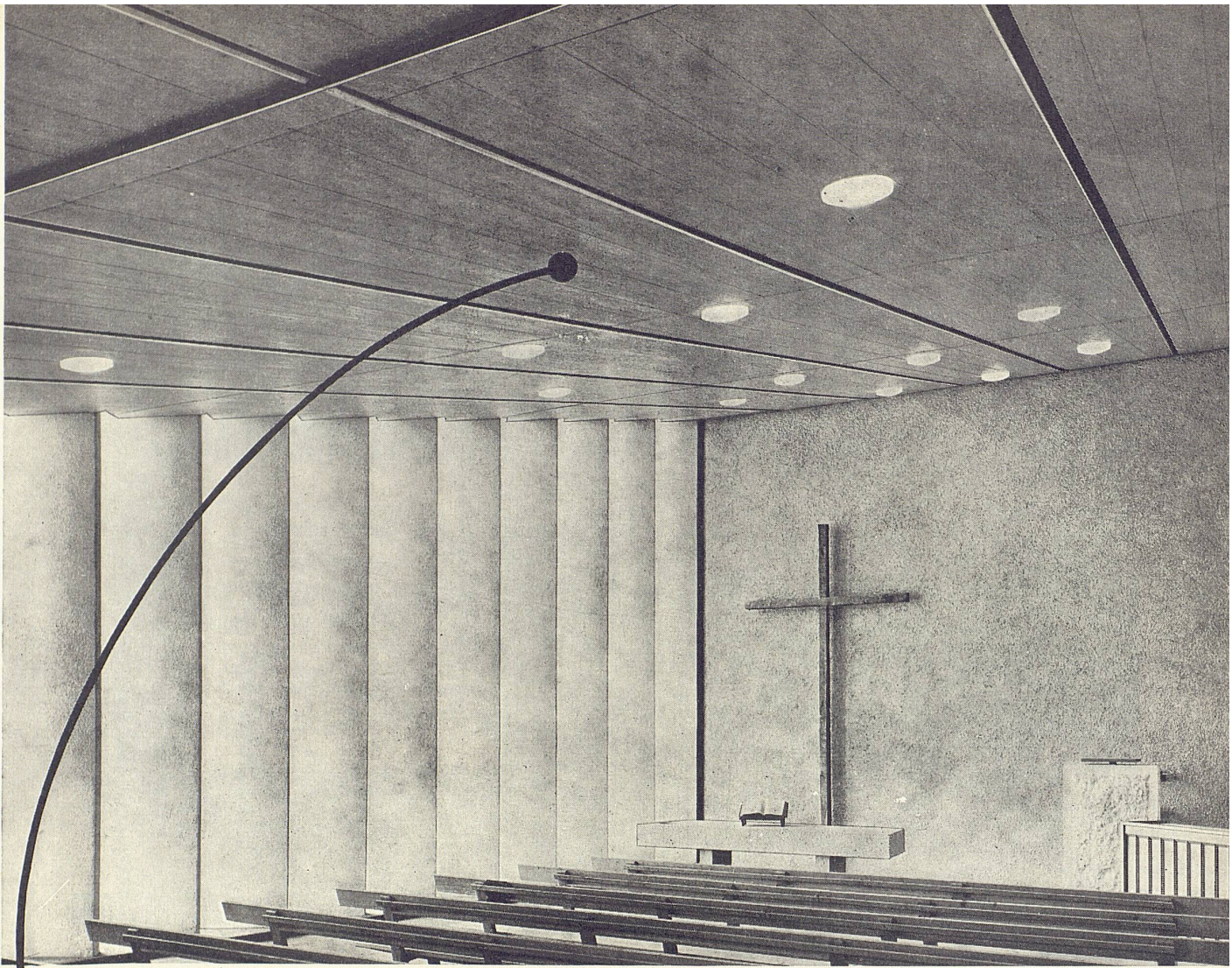


## GRANIT UND MARMORARBEITEN

Granit und Marmor von Castione  
Tessiner Granit hell und dunkel, Urner Granit

**M. ANTONINI & CO., BELLINZONA**

Schweizerische Granitwerke Gegr. 1865



## Deckenausführung in Tavapan-Platten von 440 cm Länge

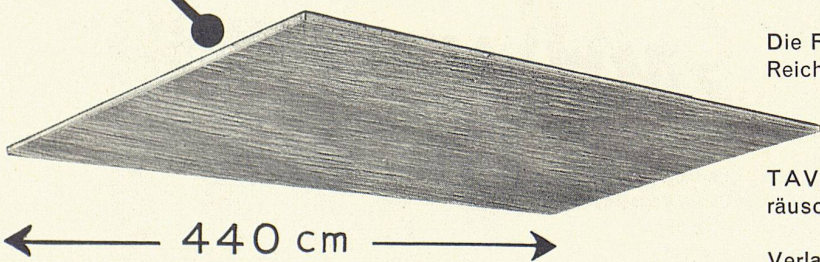
Dank dem grossen Format (440 cm Länge auf 175 cm Breite) eignet sich diese Platte hervorragend für das Erstellen von Tafelwerk und Decken.

Die Furnierlänge von 440 cm erlaubt es, den ganzen dekorativen Reichtum des Holzes auszunützen.

Vorrätige Furniere: Okumé, Limba.

TAVAPAN bürgt für eine ausgezeichnete Isolierung gegen Geräusche und Temperatureinflüsse.

Verlangen Sie bei unserer technischen Abteilung die Unterlagen (Tischler- und Sperrholzplattenfabrik AG, Tavannes, Telephon 032 / 9 20 21).

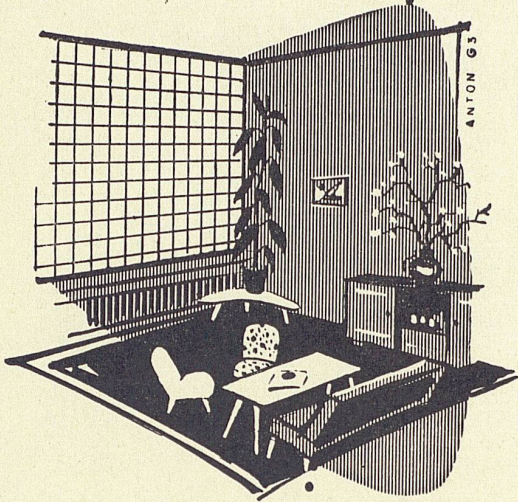


# TAVAPAN

**Holzspanplatten in grossen Formaten**

## GLASWÄNDE

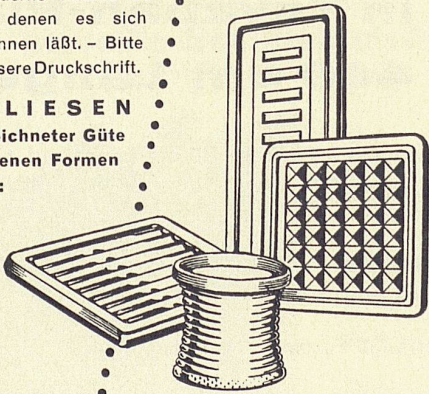
lassen die Räume großzügiger wirken. Sie sind bereits untrennbar verbunden mit der neuzeitlichen Architektur, dem Streben nach Harmonie von Form und Funktion.



### Überzeugende Eigenschaften

haben die Glasfliesen beim rationalen Bauen unentbehrlich gemacht. Sie sind besonders druckfest, in hohem Maße lichtdurchlässig und hygienisch. Gleichzeitig wirkt dieses Bauelement sehr dekorativ, verhindert unerwünschte Durchsicht und ermöglicht so, moderne Räume zu schaffen, in denen es sich behaglich wohnen läßt. - Bitte fordern Sie unsere Druckschrift.

**GLASFLIESEN**  
von ausgezeichneter Güte  
in verschiedenen Formen  
liefert Ihnen:



**BERGBAU-HANDEL**

GESELLSCHAFT FÜR AUSFUHR UND EINFUHR  
VON BERGBAUERZEUGNISSEN M.B.H.

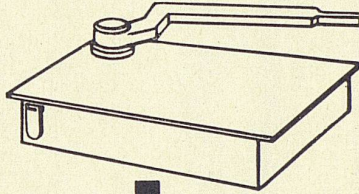
BERLIN W 8 - JÄGERSTRASSE 55  
DEUTSCHE DEMOKRATISCHE REPUBLIK

Der Türschliesser  
der sich bewährt hat

# TORPEDO

## 180°

- Betriebssicher
- Rasche Montage
- 4 Jahre Garantie auf Material- und Federbruch



Verlangen Sie  
bitte den  
ausführlichen  
Prospekt T 3

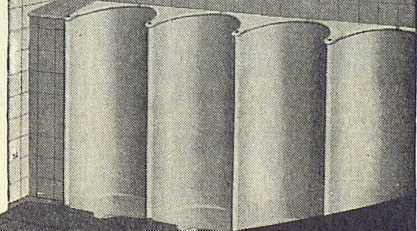
## J.G. KIENER+WITTLIN AG BERN

EISENHANDLUNG  
Schauplatzgasse 23

BAUBESCHLÄGE  
Telefon 031 291 22

# Ernst URINOIRS

Einfache Reinigung  
Ohne Wasserspülung  
geruchlos  
Trocken-  
Desinfektions-  
verfahren



**F. ERNST, ING. AG. ZÜRICH**

Weststr. 50/52 Telefon (051) 33 60 66



MÖBELSTOFFWEBEREI LANGENTHAL AG, Langenthal, Tel. (063) 2 29 86

LANGENTHAL

Möbel  
Stoffe**In modernen Kinos**

finden Sie oft entzückende Sitzmöbel mit neuartigen Dessins und Farben. Vielfach stammen diese Stoffe aus unserer Weberei. – Auch für Ihr Heim bietet die LANGENTHAL-Kollektion eine reiche Fülle aparter Stoffe. Ihr Fachmann wird Ihnen gerne unsere Musterbücher vorlegen.

CHEMISCH-TECHNISCHE WERKE AG., MUTTENZ-BASEL, TEL. (061) 9 30 22



70 Jahre • 1887–1957

**Qualität**

unsere

**Tradition****CTW spray**

Lizenz-Asbestospray-Corp. Newark USA

**Isolationen im Spritzverfahren****1 ANWENDUNG**

▶ Fugenlose und poröse Beläge aus hochwertigen Asbestfasern und Mineralwolle

**4 WIRKUNGEN**

▶ dämmen Schall und korrigieren Akustik

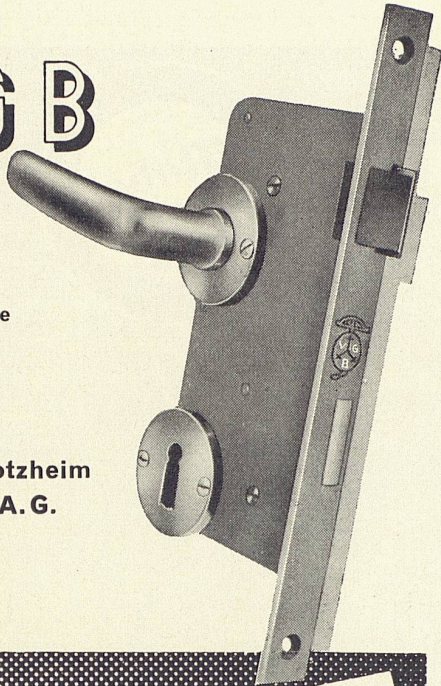
▶ isolieren Wärme und Kälte

▶ schützen vor Feuer

▶ verhindern Kondensation

CHEMISCH-TECHNISCHE WERKE AG., MUTTENZ-BASEL, TEL. (061) 9 30 22

V G B



Jetzt auch mit  
Kunststoff-Falle  
erhältlich

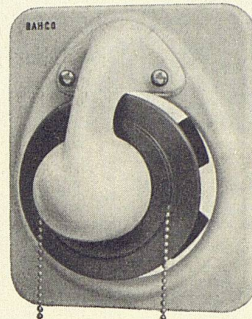
V. Glutz=Blotzheim  
Nachfolger A. G.  
Sulthurn



Der Schweizerware  
den Vorzug!

Dieses Argument zählt:

Wohnungen mit der individuellen



**Küchenentlüftung**

werden rascher und besser vermietet.

Rasch und gründlich bewirkt der formschöne BAHCO-Ventilator eine zirka 10fache Lüftererneuerung pro Stunde in der Küche.

**Der Hauptvorteil: Nie mehr Kochgerüche in der Wohnung und wesentliche materielle Ersparnisse!**

Nicht umsonst sind z. B. in 9 von 10 amerikanischen Haushaltungen Küchenventilatoren installiert. – Warum soll die Schweizer Hausfrau auf diesen Mehrkomfort verzichten?

Generalvertretung: **Walter Widmann AG, Zürich 1**

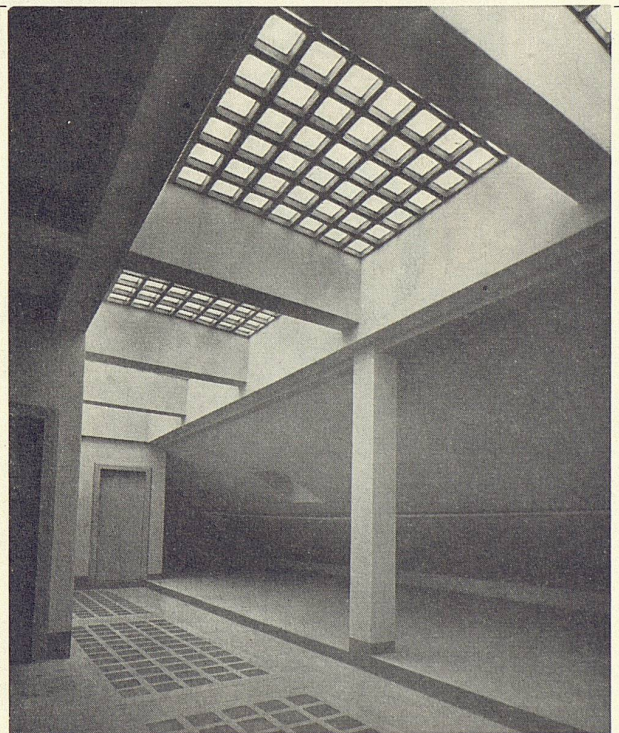
Löwenstraße 20 – Telephone (051) 27 39 96



Hochwertige Tapeten, nach Ihren Wünschen  
koloriert, liefert die Handdruck-Abteilung der

**W. WIRZ-WIRZ AG, BASEL**

Telephone (061) 24 19 30



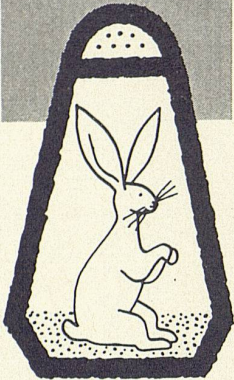
**QUENDOZ, ERNE + CIE, ZÜRICH**

TELEPHON (051) 42 17 30

**GLAS-BETONBAU**

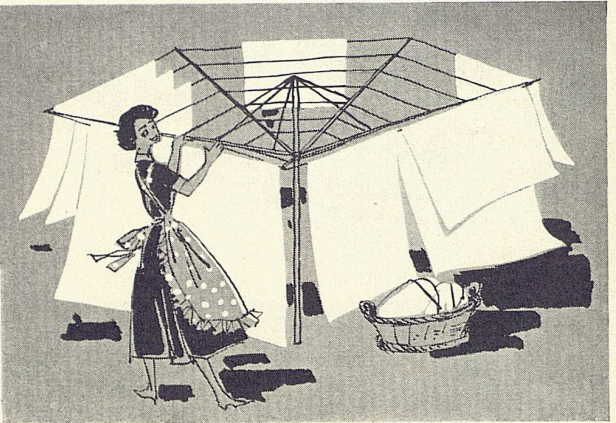
**stewi**

**Der Hase im Pfeffer!**

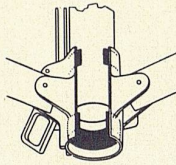


Wer etwas Neues anschaffen will, vergleicht. Wer vergleicht, wählt das Beste. Darum fällt die Wahl bei überlegtem Kauf auf Stewi. Stewi-Wäscheschirme sind auf Grund der mannigfaltigen Erfahrungen der Hausfrauen konstruiert. Stewi-Wäscheschirme besitzen konstruktive Vorteile, die jahrelange praktische Versuche erkennen lassen. Da wird beispielsweise die Seilspannung automatisch regliert, im gleichen Moment, da der Stewi aufgestellt wird. Da gibt es den Bodenhülsen-Deckel aus Plastic, der Beschädigungen an Rasenmähern verunmöglicht und Eisbildung in der kalten Jahreszeit dank wasserdichtem Abschluß verhindert. Da ist die Höhenverstellung nach Wunsch regliert, so daß der Stewi-Wäscheschirm auch zum Sonnen des Bettzeugs verwendet werden kann.

**Doch da liegt der Hase im Pfeffer:** Nur der Stewi ist mit Plastic-Gleitringen (Patent angem.) ausgerüstet, die das Schwarzwerden und Verölen der Wäschestücke garantiert verhindern!  
Wir fabrizieren ferner: Klappbare Klopf- und Sonnentische, klappbare Stewi-Kleiderarme, Klein-Stewi für Windel- und Kleinwäsche, Teppichklopf-Tischli, Teppichklopf-Joch, Stewi-Klappstange, Wäschehänge-Joch.  
Lassen Sie sich die Gratis-Prospektmappe aller Stewi-Konstruktionen und unverbindliche Spezial-Offerten zustellen.



**STEWI nach den Wünschen der Hausfrau — für die Hausfrau konstruiert!**



Die Plastic-Gleitringe, schwarz gezeichnet, verhindern Verölen und Verschmutzen der Wäsche.

**stewi**

Walter Steiner, Metallbau, Oberseenerstr. 14, Winterthur, Telefon (052) 6 17 51

**BON** für unverbindliche Offerten durch Walter Steiner, Metallbau, Oberseenerstr. 14, Winterthur.

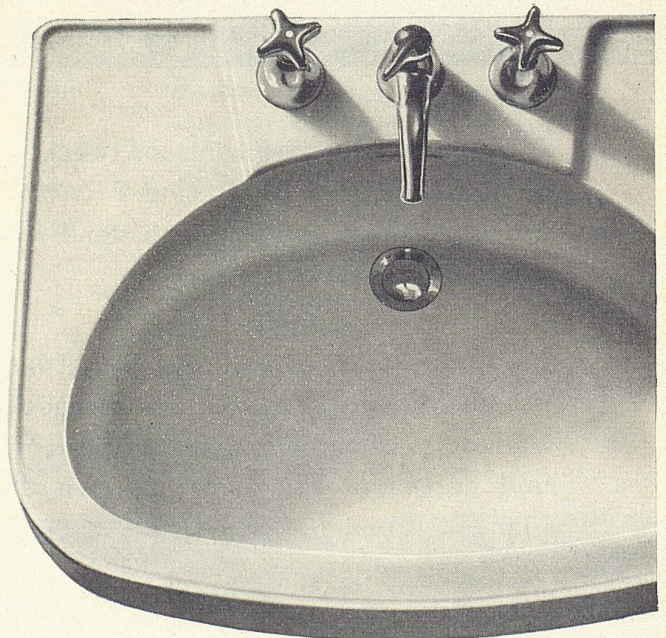
Name und Adresse:

10/3

# Die neue Linie

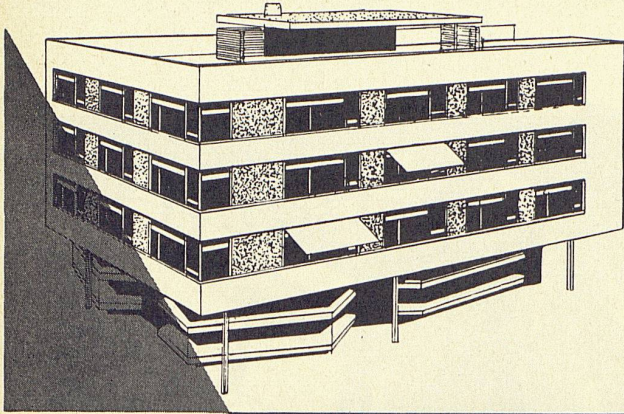
**TROESCH**

BERN Effingerstr. 10, Tel. 031 / 2 21 51  
ZÜRICH Ausstellungstr. 80, Tel. 051 / 42 22 77  
BASEL Steinentorstr. 26, Tel. 061 / 24 58 60

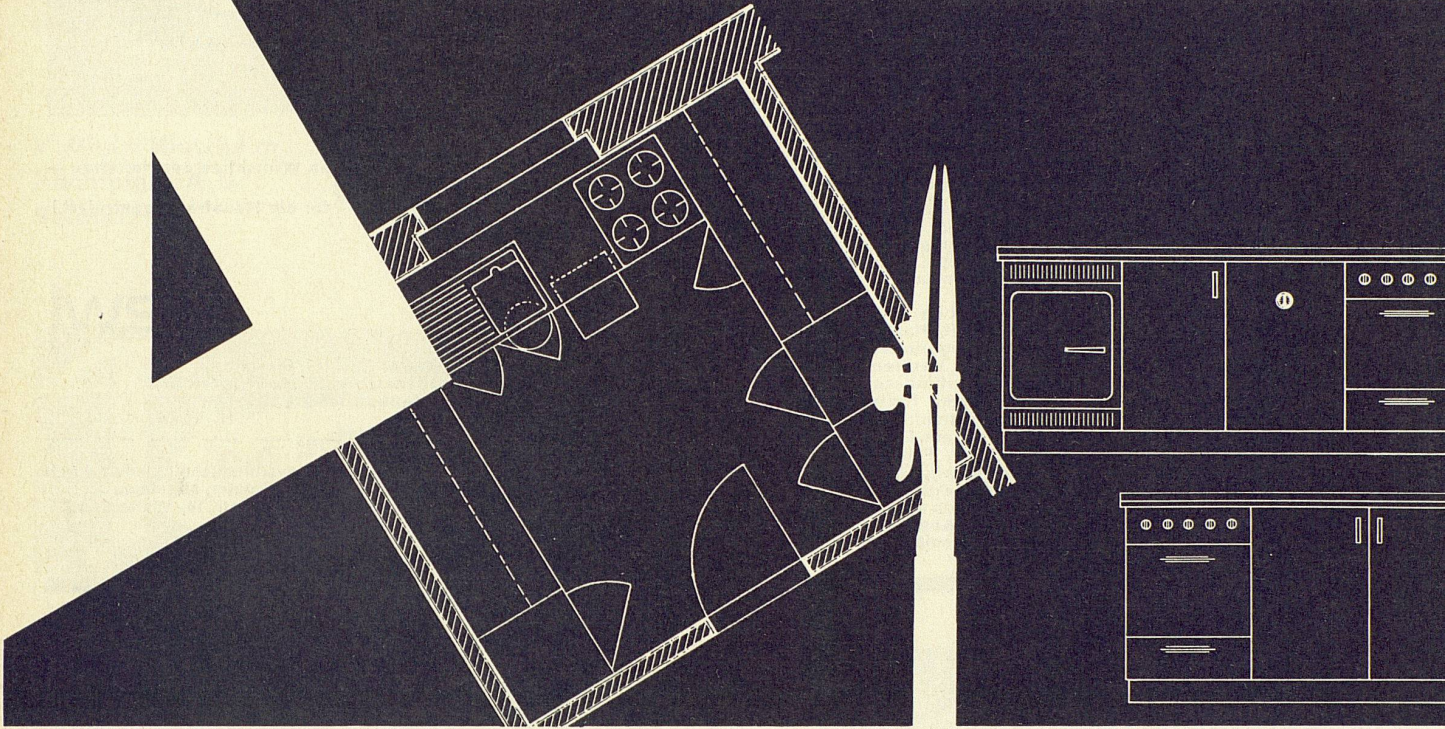


Bei jedem Kauf von Einrichtungsgegenständen achten Sie auf die Linie. Warum nicht bei sanitären Apparaten, die oft einmalige Anschaffungen auf Lebzeiten bedeuten? Wir haben ganz neue Modelle, formschön, zeitgemäss und zudem nicht teuer.

# Nicht nur die kühne Fassade ..



sondern auch der rationelle Grundriss  
und die praktische Inneneinrichtung  
zeichnen den guten Architekten aus



Ganz besonders die Küche soll zweckmässig und durchdacht eingerichtet sein. Dafür sind FRANKE-Küchen bekannt. Ihr organischer Aufbau nach der FRANKE-Norm erlaubt rationellstes Arbeiten.

Die Abdeckung aus rostfreiem Stahl passt sich jedem Grundriss an und ermöglicht eine vielseitige Auswahl an Unterbau-Varianten. Unsere kompletten KÜcheneinrichtungen aus ein und derselben Hand vereinfachen daher wesentlich Ihre Planungsarbeiten.

Verlangen Sie unsere Prospekte und Kataloge oder unverbindliche Beratung und Projektierung durch unsere Fachleute. Lieferung durch den Sanitär-Grossisten oder den konzessionierten Installateur.

# FRANKE

für moderne Küchen-Gestaltung

Metallwarenfabrik Walter Franke Aarburg/AG Tel. 062.1



Fußwarm  
dank der einzigartigen  
isolierenden  
Korkunterschicht

Trittschalldämmend  
durch die ideale Kombination  
Plastic-Gehschicht  
mit Korkunterschicht

Leicht zu reinigen  
wegen der porenfreien,  
schmutzabstoßenden  
Plastic-Gehschicht

## Plastobodenbeläge

# *Dätwyler*

Dätwyler A. G.,  
Schweizerische Draht-, Kabel-  
und Gummiwerke,  
Altdorf-Uri

# Plasto- Boden- Beläge

## Dätwyler



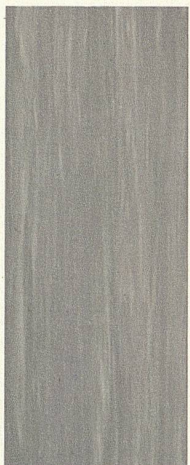
5742



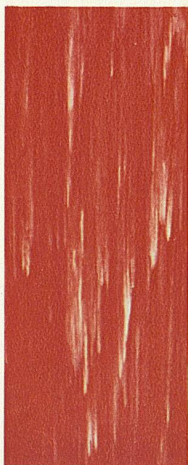
5705



5795



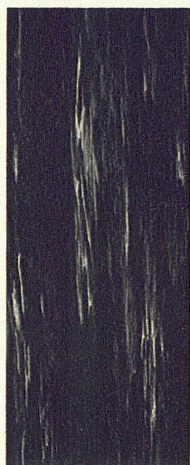
5703



5794



5771



5782



5749

Plastofloor „Dätwyler“  
Lieferbar in flexiblen Bahnen von 150 cm Breite und bis maximal 30 m Länge oder in Platten 24 x 24, 29 x 29, 36 x 36, 48 x 48, 74 x 74 cm. Gesamtdicke 2,0 bis 3,5 mm. Unterschicht aus isolierender Korkmischung.

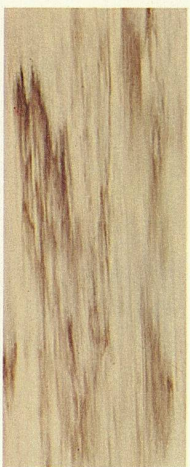
Plastokorkparkett „Dätwyler“  
Lieferbar in nichtflexiblen Platten mit Nut und Kamm, 8 mm dick, 29 x 29 cm oder 10 mm dick, 30 x 30 cm. Unterschicht aus reinem Preßkork.

Permanente Ausstellungen in den Baumessen von Zürich, Bern, Basel, Lausanne, Bellinzona.

Verkauf und Verlegung durch den Fachhandel. Bezugsquellennachweis durch uns. Garantie nach Bestimmungen SIA (Schweizerischer Ingenieur- und Architekten-Verein).

Kleine materialbedingte Abweichungen in Farbe und Dessinierung sowie allfällige Aenderung der Kollektion bleiben vorbehalten.

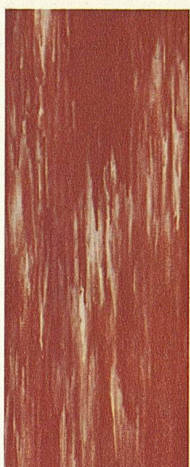
Plastobodenbelag „Dätwyler“, ein Produkt der Dätwyler A.G., Schweizerische Draht-, Kabel- und Gummwerke, Altdorf-Uri, Tel. (044) 2 13 13



5756



5743



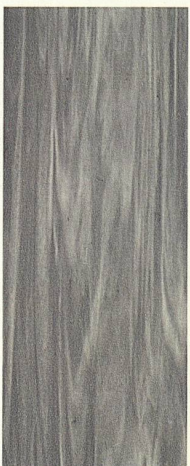
5792



5757



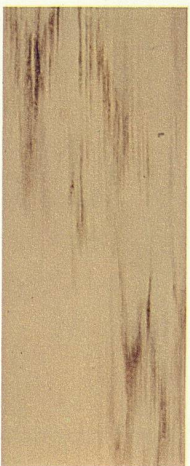
5741



5702



5764



5753



5754



5763