

Wohnhausgruppe "Résidence du parc" in Croix : Architekt Jean Dubuisson

Autor(en): [s.n.]

Objektyp: **Article**

Zeitschrift: **Das Werk : Architektur und Kunst = L'oeuvre : architecture et art**

Band (Jahr): **44 (1957)**

Heft 5: **Sonderheft Frankreich**

PDF erstellt am: **12.07.2024**

Persistenter Link: <https://doi.org/10.5169/seals-34155>

Nutzungsbedingungen

Die ETH-Bibliothek ist Anbieterin der digitalisierten Zeitschriften. Sie besitzt keine Urheberrechte an den Inhalten der Zeitschriften. Die Rechte liegen in der Regel bei den Herausgebern.

Die auf der Plattform e-periodica veröffentlichten Dokumente stehen für nicht-kommerzielle Zwecke in Lehre und Forschung sowie für die private Nutzung frei zur Verfügung. Einzelne Dateien oder Ausdrucke aus diesem Angebot können zusammen mit diesen Nutzungsbedingungen und den korrekten Herkunftsbezeichnungen weitergegeben werden.

Das Veröffentlichen von Bildern in Print- und Online-Publikationen ist nur mit vorheriger Genehmigung der Rechteinhaber erlaubt. Die systematische Speicherung von Teilen des elektronischen Angebots auf anderen Servern bedarf ebenfalls des schriftlichen Einverständnisses der Rechteinhaber.

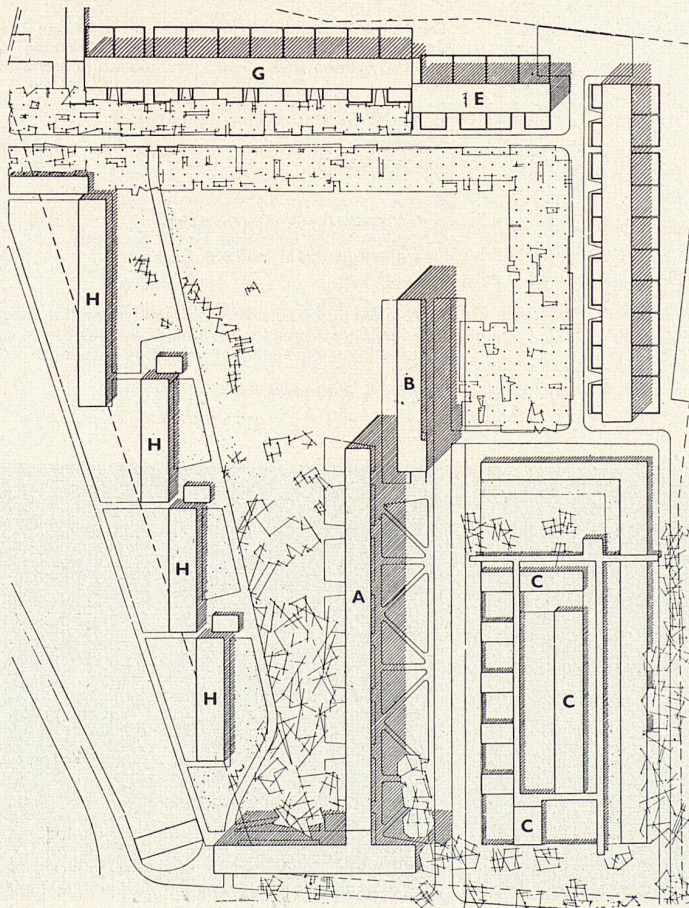
Haftungsausschluss

Alle Angaben erfolgen ohne Gewähr für Vollständigkeit oder Richtigkeit. Es wird keine Haftung übernommen für Schäden durch die Verwendung von Informationen aus diesem Online-Angebot oder durch das Fehlen von Informationen. Dies gilt auch für Inhalte Dritter, die über dieses Angebot zugänglich sind.

Wohnhausgruppe «Résidence du parc» in Croix



1



2

Architekt: Jean Dubuisson, Paris

Das Programm sieht auf einem Terrain von 6 Hektaren eine Gruppe von 327 Wohnungen vor. Die Häuser A, B, D, E und G sind bereits ausgeführt. Ein Ladengebäude und eine Einfamilienhausgruppe sind im Bau. Die Gebäude wurden teilweise mit vorfabrizierten großformatigen Betonelementen errichtet.

1
Südwestseite des Traktes A
Façade sud-ouest de l'immeuble A
Southwest elevation of block A

2
Situationsplan 1: 2500
Plan de situation
Site plan

A, B Wohnbauten 5 Geschosse
C Garagen und Läden
D, E, G, Wohnbauten 3 Geschosse
H Einfamilienhäuser



3

3 Südwestfassade Trakt B und Nordwestseite Trakt A
 Façade sud-ouest de l'immeuble B et façade nord-ouest de l'immeuble A
 Southwest elevation of block B and northwest elevation of block A

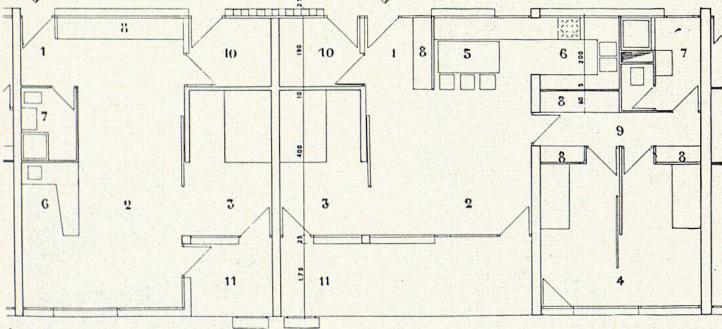
4 Wohnungstypen im eingeschossigen Trakt C 1 : 200
 Types d'appartements de l'immeuble C à un seul étage
 Different types of apartments in the one-story block C

5 Blick von Süden auf Trakt A und B
 Les immeubles A et B, vue prise du sud
 Block A and B as seen from the south

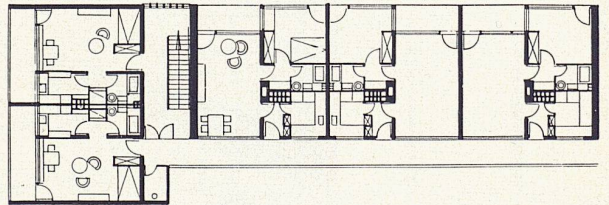
6 Normalgeschoss Trakt B 1 : 400
 Etage-type de l'immeuble B
 Typical floor of block B

7 Eingangspartie Trakt A
 Détail de l'entrée de l'immeuble A
 Detail of block A with entrance

Photos: 1, 5 M. R. L.



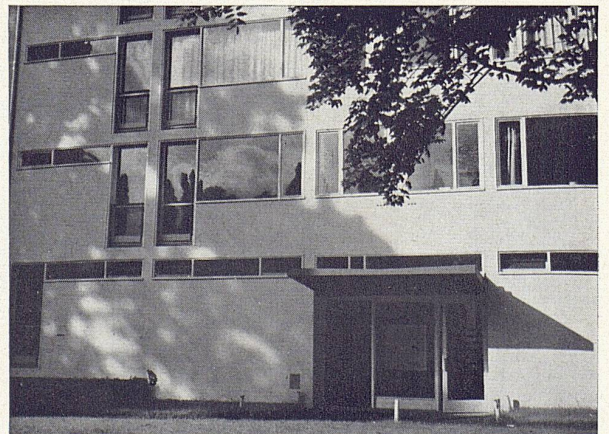
4



1 Eingang	5 Essen	9 Korridor
2 Wohnraum	6 Küche	10 Windfang
3 Eltern	7 Bad	11 Terrasse
4 Kinder	8 Kästen	



5



7