

Objektyp: **Advertising**

Zeitschrift: **Das Werk : Architektur und Kunst = L'oeuvre : architecture et art**

Band (Jahr): **44 (1957)**

Heft 6: **Kirchliche Architektur und Kunst**

PDF erstellt am: **12.07.2024**

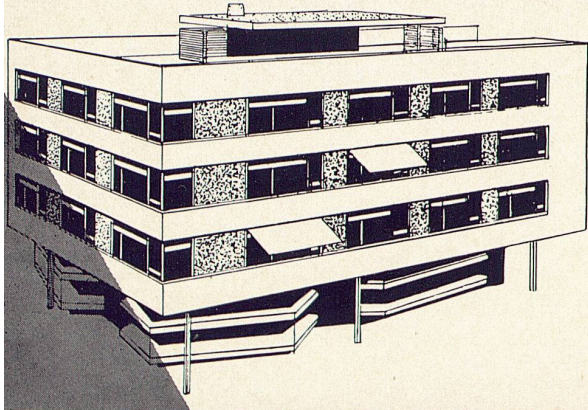
### **Nutzungsbedingungen**

Die ETH-Bibliothek ist Anbieterin der digitalisierten Zeitschriften. Sie besitzt keine Urheberrechte an den Inhalten der Zeitschriften. Die Rechte liegen in der Regel bei den Herausgebern. Die auf der Plattform e-periodica veröffentlichten Dokumente stehen für nicht-kommerzielle Zwecke in Lehre und Forschung sowie für die private Nutzung frei zur Verfügung. Einzelne Dateien oder Ausdrucke aus diesem Angebot können zusammen mit diesen Nutzungsbedingungen und den korrekten Herkunftsbezeichnungen weitergegeben werden. Das Veröffentlichen von Bildern in Print- und Online-Publikationen ist nur mit vorheriger Genehmigung der Rechteinhaber erlaubt. Die systematische Speicherung von Teilen des elektronischen Angebots auf anderen Servern bedarf ebenfalls des schriftlichen Einverständnisses der Rechteinhaber.

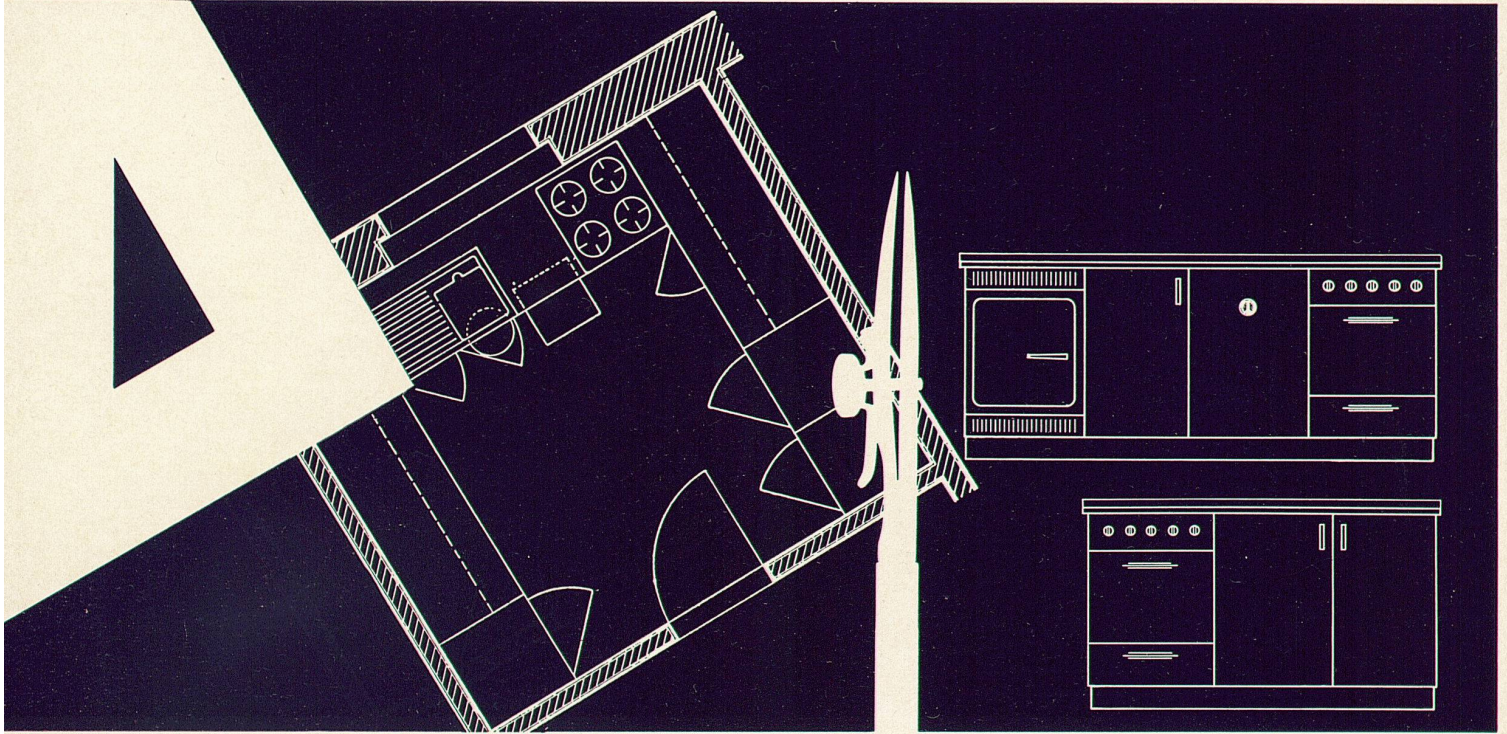
### **Haftungsausschluss**

Alle Angaben erfolgen ohne Gewähr für Vollständigkeit oder Richtigkeit. Es wird keine Haftung übernommen für Schäden durch die Verwendung von Informationen aus diesem Online-Angebot oder durch das Fehlen von Informationen. Dies gilt auch für Inhalte Dritter, die über dieses Angebot zugänglich sind.

# Nicht nur die künne Fassade...



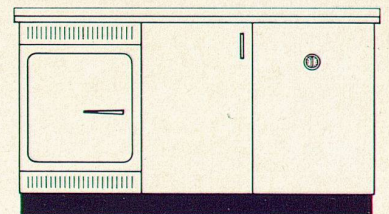
sondern auch der rationelle Grundriss und die praktische Inneneinrichtung zeichnen den guten Architekten aus.



Ganz besonders die Küche soll zweckmässig und durchdacht eingerichtet sein. Dafür sind FRANKE-Küchen bekannt. Ihr organischer Aufbau nach der FRANKE-Norm erlaubt rationellstes Arbeiten.

Die Abdeckung aus rostfreiem Stahl passt sich jedem Grundriss an und ermöglicht eine vielseitige Auswahl an Unterbauvarianten. Unsere kompletten Kücheneinrichtungen aus ein und derselben Hand vereinfachen daher wesentlich Ihre Planungsarbeiten.

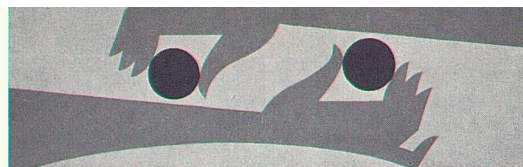
Verlangen Sie unsere Prospekte und Kataloge oder unverbindliche Beratung und Projektierung durch unsere Fachleute. Lieferung durch den Sanitär-Grossisten oder den konzessionierten Installateur.



# FRANKE

für moderne Küchen-Gestaltung

Metallwarenfabrik Walter Franke Aarburg/AG Tel. 062.7 41 41



## Raumklima nach Bedarf



Der Mensch baut, um seine Arbeit, sein Wohnen von den Bedingungen der Außenwelt zu lösen. Je mehr es ihm gelingt, anstelle der gegebenen Klimafaktoren freigewählte zu setzen, desto unabhängiger kann er seine Pläne verwirklichen. Hier hat die moderne Klimatechnik umwälzende Möglichkeiten erschlossen. Im Dienste von Forschung, Produktion, Lagerung, für Arbeits-hygiene und Komfort leistet sie heute Entscheidendes. Entscheidendes in der Klimatechnik wurde und wird geschaffen in unserer Abteilung Heizung und Lüftung.  
Gebrüder Sulzer Aktiengesellschaft, Abt. Heizung und Lüftung, Winterthur/Schweiz

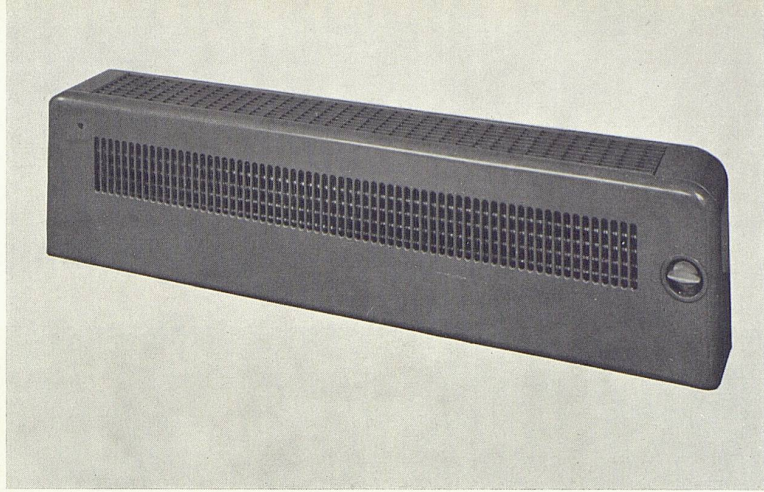
**Klimatechnik heute:**

**SULZER**

## Klimatechnik heute

### Ein Beispiel:

## Sulzer-Klimakonvektoren



Sulzer-Klimakonvektoren sind ein neues Bauelement für die moderne Luftkonditionierung. Sie ermöglichen ein individuelles Klimatisieren der einzelnen Räume.

#### Arbeitsweise

Frischluft wird in der Klimazentrale entstaubt, befeuchtet oder entfeuchtet, vorgewärmt oder vorgekühlt und dann den Klimakonvektoren mit hoher Geschwindigkeit zugeführt. Aus Düsen austretend saugt sie durch Injektorwirkung ein Vielfaches an Raumluft an, wobei diese beim Passieren des Wärmeaustauschers, je nach Bedürfnis, erwärmt oder gekühlt und mit der Frischluft vermischt dem Raum zugeführt wird.

In Bürobauten, Verwaltungsgebäuden, Geschäftshäusern, Hochhäusern, Hotels und Krankenhäusern verschaffen Sulzer-Klimakonvektoren das individuelle Raumklima, erlauben rasches Anpassen an Witterungswechsel, klimatisch angenehme Verhältnisse, selbst bei dichter Raumbesetzung.

#### Unser Arbeitsprogramm

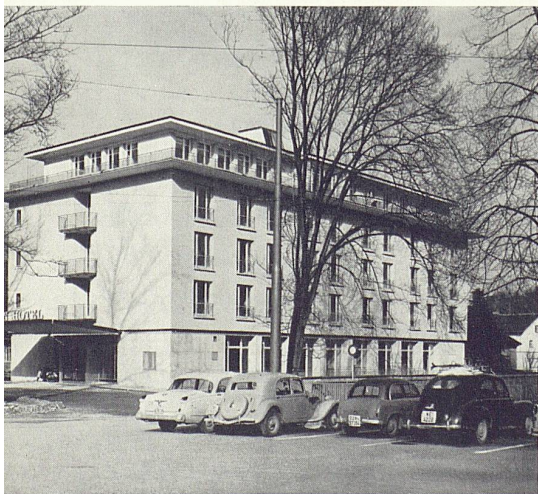
Warmwasser- und Heißwasserheizungen, Strahlungsheizungen, Hochtemperatur-Strahlungsheizung.

Industrielle Wärmeerzeugung und Wärmeversorgung, Fernheizungen, Elektroheizungen, Warmwasserbereitung, Abwärmeverwertung, schmiedeeiserne Sulzer-Taschenkessel für Heißwassererzeugung und größere Zentralheizungen.

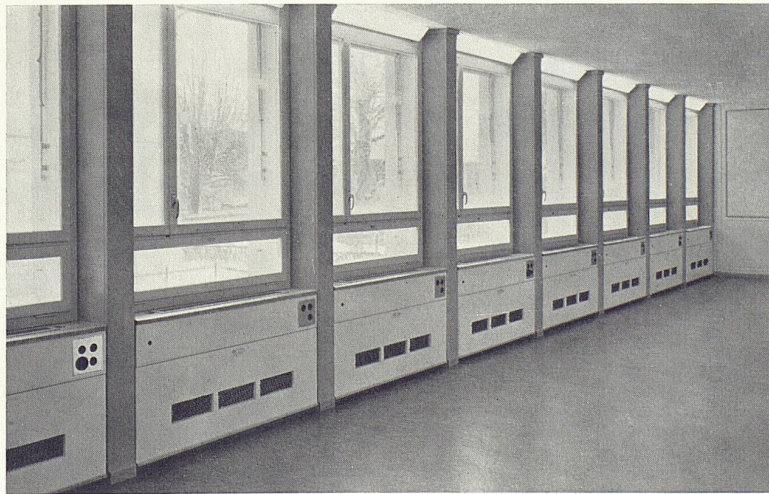
Lüftungs- und Klimaanlage für Komfort und Industrie. Luftheizungen und Luftkühlung. Anlagen für Entnebelung und Trocknung. Wärmepumpen in Verbindung mit heiz- und lufttechnischen Anlagen.

#### Filialen in

Aarau, Bern, Biel, Chur, Lausanne, Lugano, Luzern, Neuchâtel, Schaffhausen, Solothurn, St. Gallen, Zürich. Schwestergesellschaft in Basel: AG. Stehle + Gutknecht.



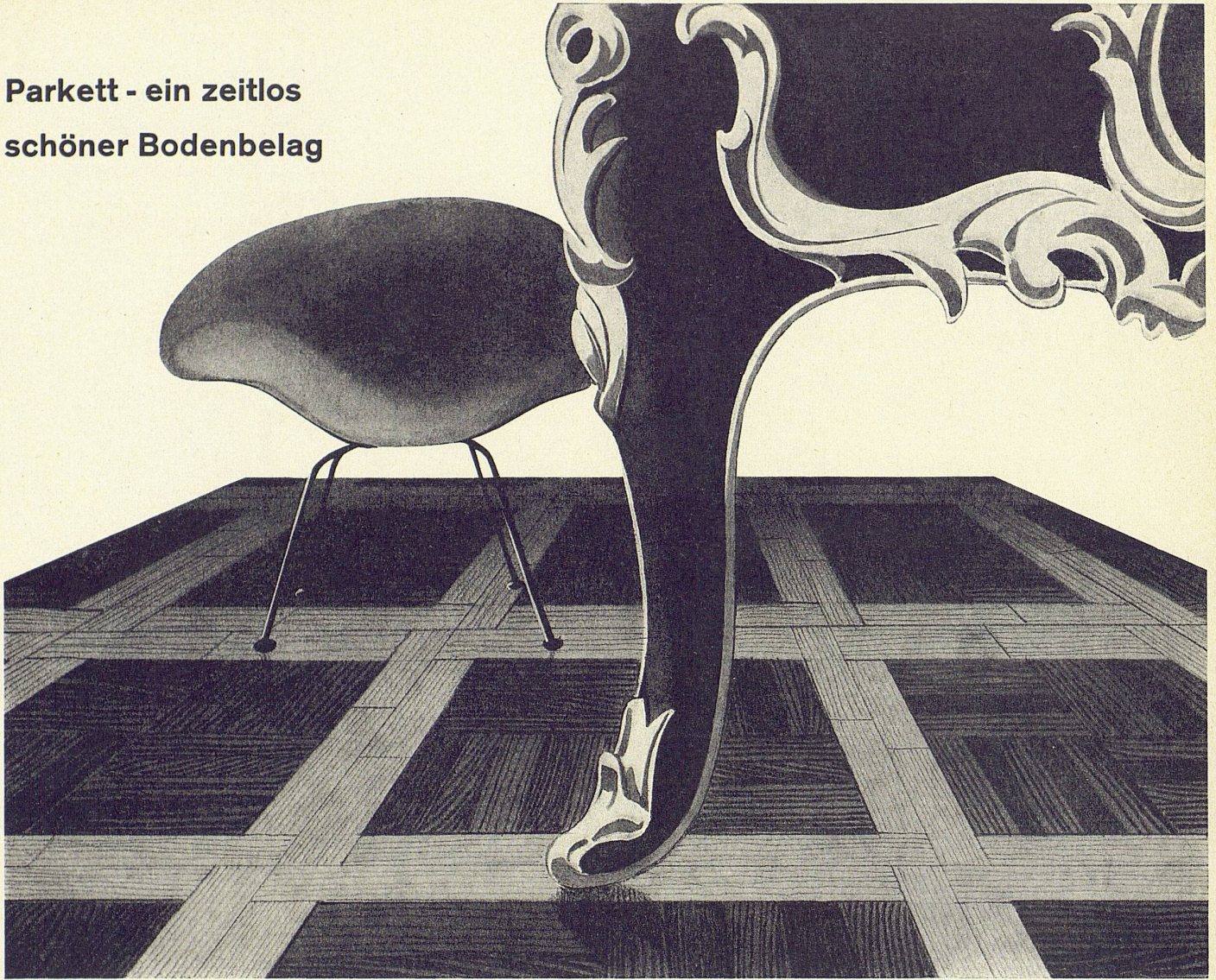
Sulzer-Klimakonvektoren im Gartenhotel Winterthur



Bürraum mit eingebauten Sulzer-Klimakonvektoren

# SULZER

Parkett - ein zeitlos  
schöner Bodenbelag



**S**onne, Wasser und Luft vereinigen sich im Verlaufe von Jahrzehnten und Jahrhunderten im Holz zu einem Farbenspektrum von natürlicher Schönheit. Sie bleibt auch im Parkett erhalten und es gibt wohl keinen Bodenbelag, der so ideal mit den dekorativen Elementen eines Raumes harmoniert wie Parkett. Holz ist naturecht und wie alles Natürliche anpassungsfähig. Wertvolle antike Möbel kommen auf einem Parkett ebenso schön zur Geltung wie moderne Einrichtungen. Wer gleichzeitig gesund und schön wohnen will, wird dem repräsentativen Parkettboden den Vorzug geben.

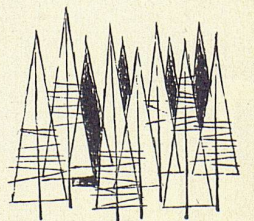
Alles spricht für Parkett:  
Die Isolationsfähigkeit  
und Fußwärme,  
die natürliche Schönheit  
des Holzes,  
die Dauerhaftigkeit  
und der günstige Preis,  
die leichte Reinigung  
und einfache Pflege

Sie wohnen gesünder und schöner auf

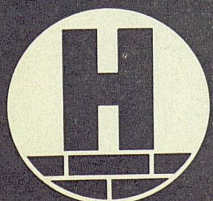


Pro-Parkett

# Parkett

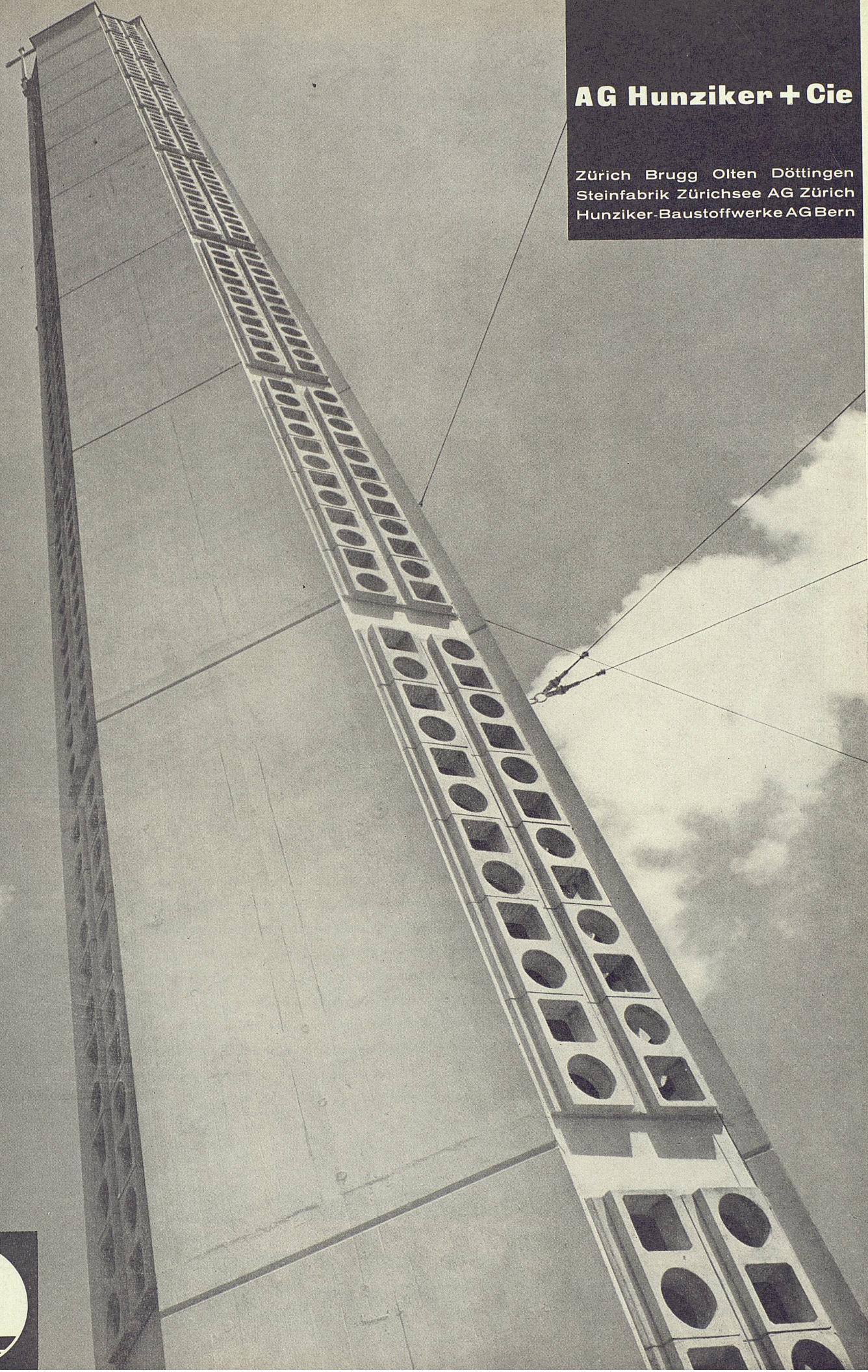


**Glockenturm mit vorfabrizierten Betonelementen**



**AG Hunziker + Cie**

Zürich Brugg Olten Döttingen  
Steinfabrik Zürichsee AG Zürich  
Hunziker-Baustoffwerke AG Bern



OSKAR KOKOSCHKA

Entwürfe für die Gesamtausstattung zu

W. A. MOZARTS  
ZAUBERFLÖTE

Salzburger Festspiele 1955/56

Einführung von  
BERNHARD PAUMGARTNER  
und mit einem Beitrag aus dem Nachlaß  
von  
WILHELM FURTWÄNGLER  
und Bemerkungen des  
Künstlers

17 Zeichnungen in vielfarbigem  
Offsetdruck, kartoniert mit farbigem  
Schutzumschlag sFr. 6.60

Verlag Galerie Welz, Salzburg

AUSLIEFERUNG FÜR DIE  
SCHWEIZ:

BW-Press, Winterthur  
Technikumstr. 83  
und durch die Buchhandlungen

Hier ausschneiden, als Drucksache mit 5 Rp. frankiert an  
BW-Press, Winterthur

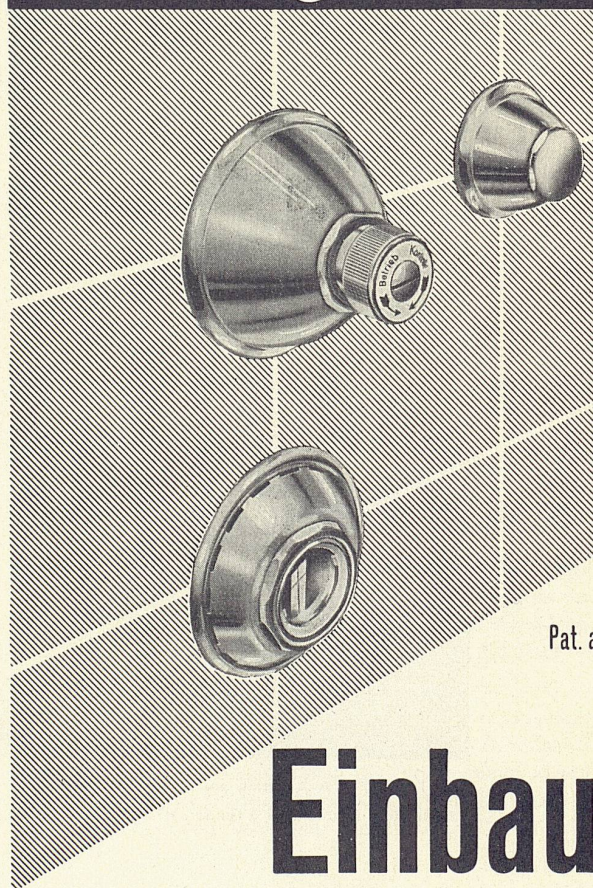
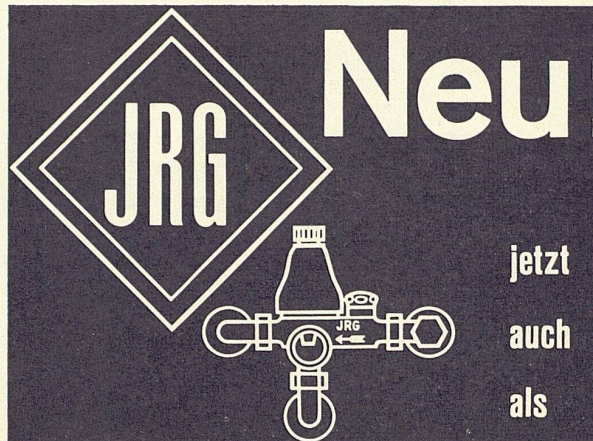
Bestellschein

Ich/Wir bestelle(n) \_\_\_\_\_ Exemplare  
à Fr. 6.60

Kokoschka, Entwürfe für die Gesamt-  
ausstattung zu W. A. Mozarts Zauberflöte

(Name)

(Genau Adresse)



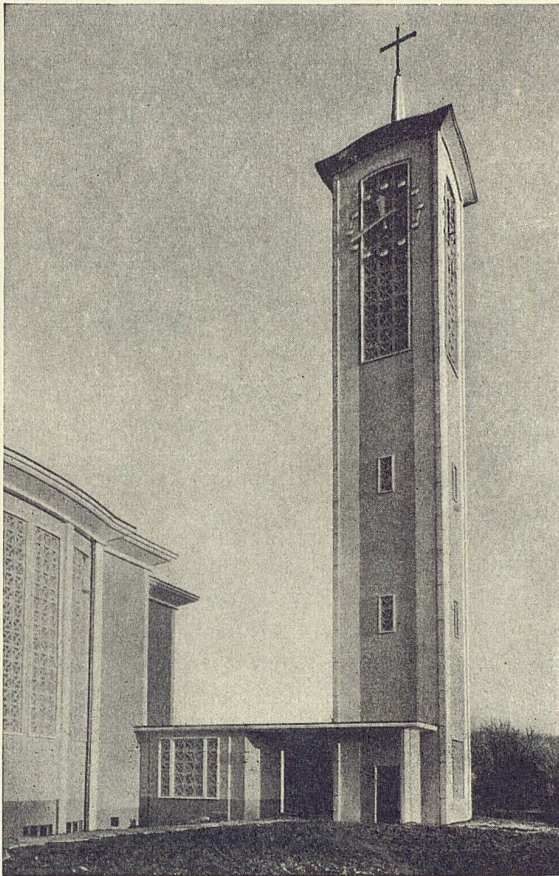
Einbau  
Boiler-S. = Sicherh  
Gruppe 215 1/2

Verlangen Sie den Spezialprospe

J. + R. GUNZENHAUSER A.G. SISSACH  
Metallgiesserei und Armaturenfabrik Tel. (061) 85 14 7

# DISPERIT WA

wasserabstoßende, thixotrope Dispersionsfarbe (wachs- und silikonfrei)



DISPERIT WA-Anstrich am Kirchturm Fulenbach SO  
Architekten: Pfammatter & Rieger, Architekturbüro, Zürich

**Ein** Produkt für  
**zwei** verschiedene Zwecke

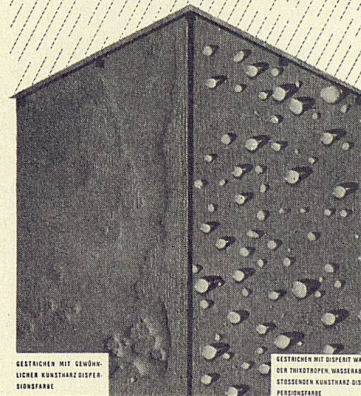
**... als dekorative  
Anstrichfarbe**

für Fassaden- und Innenanstriche, die eine  
tadellose Farbkonditionierung ermöglicht.

**... als wirksamer  
Bautenschutz**

mit **wasserabstoßender Wirkung**. Mit DIS-  
PERIT WA gestrichene Fassaden sind viel  
weniger schmutzempfindlich, da die Staub-  
partikel aus Ruß und Schmutz sich nicht  
durch Wasseraufnahme des Putzes ablagern  
können. Auch bei schweren und langen  
Schlagregen bleibt ein DISPERIT WA-An-  
strich ansehnlich und verändert den Farbton  
keineswegs.

**DISPERIT WA**  
EINE UMWÄLZENDE NEUERUNG



GESTRICHEN MIT LEWÄN-  
LICHEN KUNSTHAARDISPER-  
SIONSFARBE

GESTRICHEN MIT DISPERIT WA  
DER THIXOTROPEN, WASSERAB-  
STOßENDEN KUNSTHAARDIS-  
PERSIONSFARBE

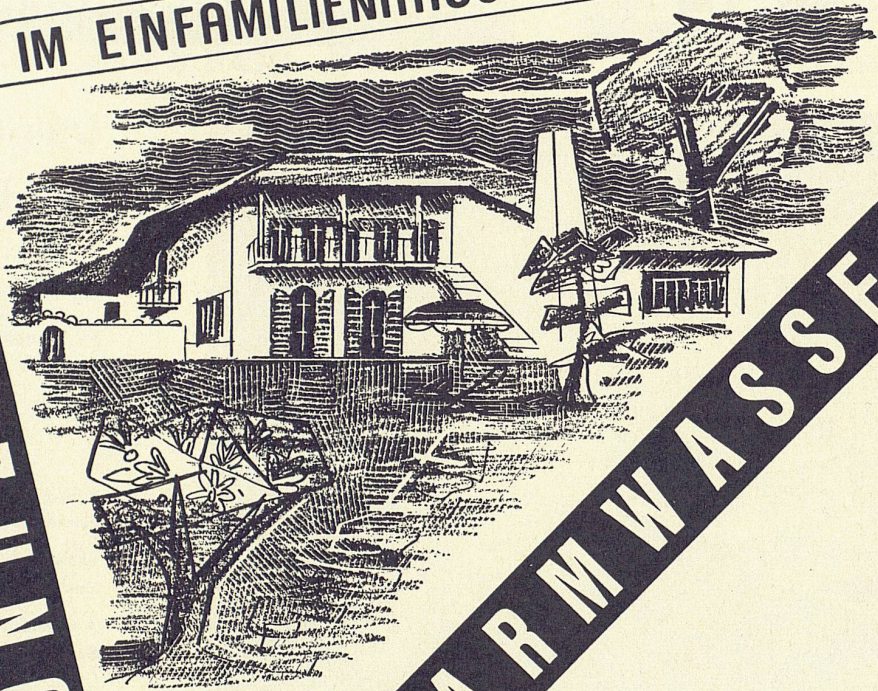
**DURAG A.G., DÄNIKEN/SO, TEL. 062/6 12 81**

**DURAG A.G.**  
**DÄNIKEN SO**  
**TELEPHON**  
**062 / 6 12 81**

Material-  
verbrauch  
auf neuen Putz:  
etwa  
200-250 g/m<sup>2</sup>

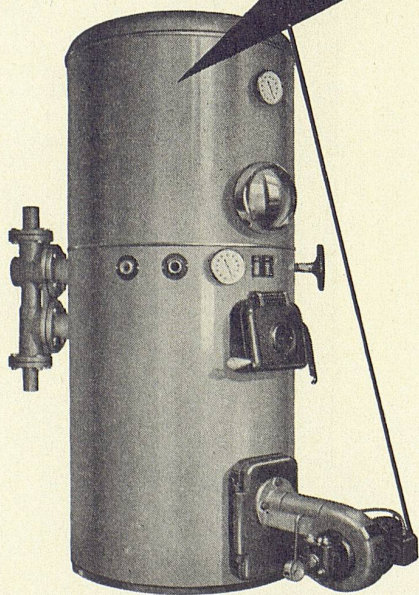


IM EINFAMILIENHAUS... IN DER VILLA....



HEIZUNG

U. WARMWASSER



### Mehr Komfort bei niedrigeren Kosten

Zentralheizung und Warmwasserbereitung sind im HOVALTHERM-Kessel in einem Apparat vereinigt. Platzersparnis, moderne und gefällige Form, einfache Montage und Bedienung sowie **hohe Wirtschaftlichkeit** sind die Vorteile, die dadurch erreicht werden.

Darüber hinaus löst aber der HOVALTHERM-Kessel ein hochaktuelles Problem: die unbeschränkte Warmwasserquelle zu niedrigsten Kosten. Weil der Boiler stündlich ein Mehrfaches seines effektiven Inhaltes zu liefern vermag, wird es auch am Waschtage nicht mehr vorkommen, daß kein oder zuwenig Warmwasser da ist.

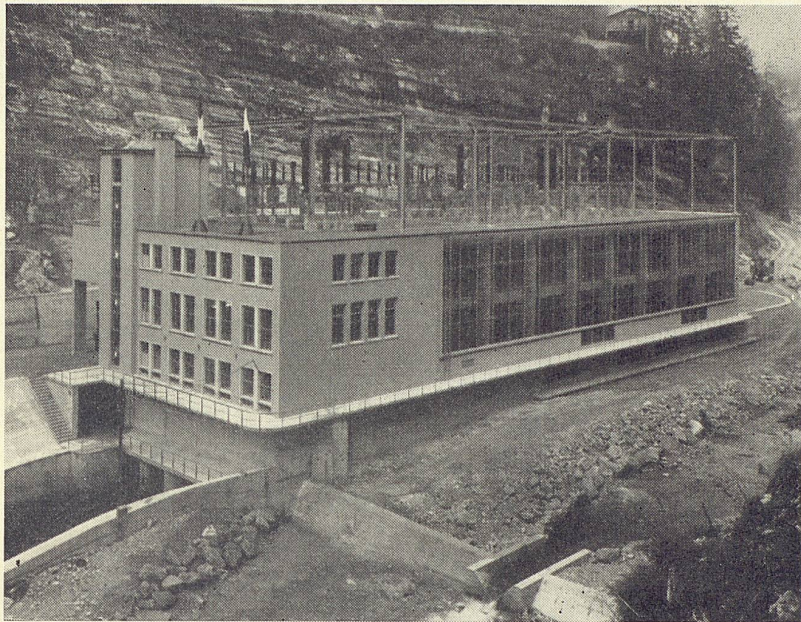
Verlangen Sie Referenzen und Unterlagen oder eine kostenlose Besprechung mit einem unserer Techniker.



Ing. G. Herzog & Co. Feldmeilen

Telephon (051) 92 82 82

# HOVALTHERM

**AEZ****Asphalt-Emulsion AG Zürich**

## Usine du Chatelot Les Planchettes NE

Maschinenhaus

Flachbedachung 1700 m<sup>2</sup>

Bauherrschaft:

**Société des Forces motrices du Chatelot, Bâle**

Bauleitung:

**Société suisse d'électricité et de traction, Bâle**

Architekten:

**Suter & Suter, Basel**

Ingenieure:

**A. Aegerter & Dr. O. Bosshardt AG, Basel**

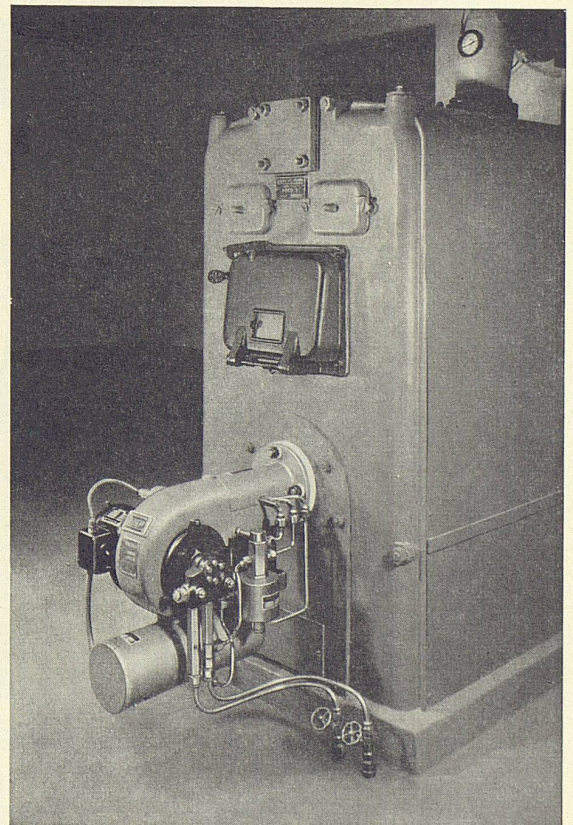
Wer prüft, wählt:



die bestbekannte  
**Ölfeuerung**

**Ing. W. Oertli AG, Dübendorf-Zürich**

Postfach Zürich 51 Tel. (051) 96 65 71



# **Cristallina AG** MARMORBRÜCHE PECCIA TI

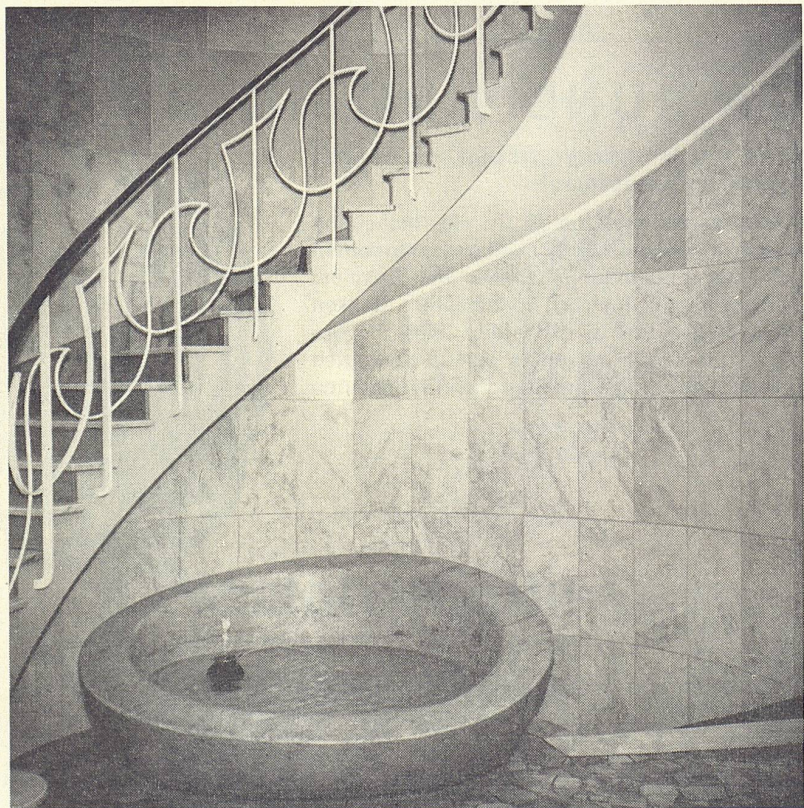
Verwaltungs- und Verkaufsbüro:

Seidenhofstraße 14, **Luzern** Tel. (041) 316 57

Marmorbrüche und Betriebsleitung:

**Peccia** Tel. (093) 8 78 04

Marmor ist und bleibt edelster Baustoff. Dank seiner hohen Qualität und Wertbeständigkeit, wird er zum preisgünstigsten Baustein für Außenfassaden und Innenausbau.

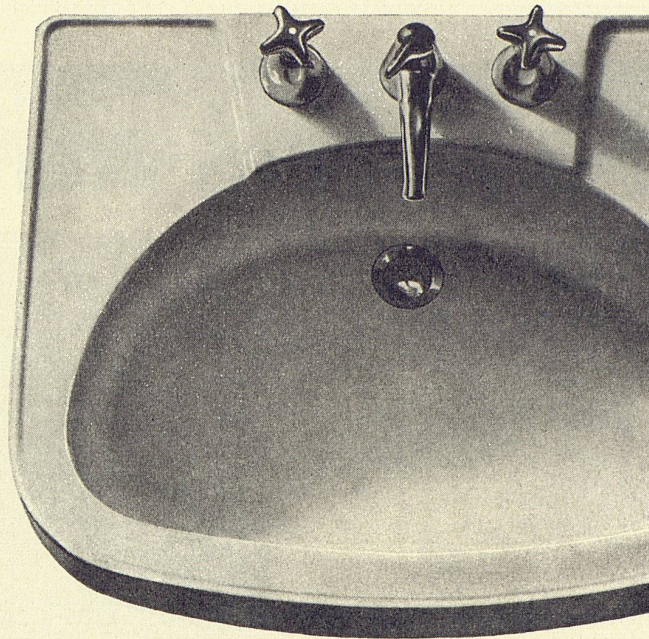


Kant. Brandversicherung, Luzern  
(gesamter Innenausbau)

# Die neue Linie

## TROESCH

BERN Effingerstr. 10, Tel. 031 / 2 21 51  
ZÜRICH Ausstellungstr. 80, Tel. 051 / 42 22 77  
BASEL Steinentorstr. 26, Tel. 061 / 24 58 60



Bei jedem Kauf von Einrichtungsgegenständen  
achten Sie auf die Linie.

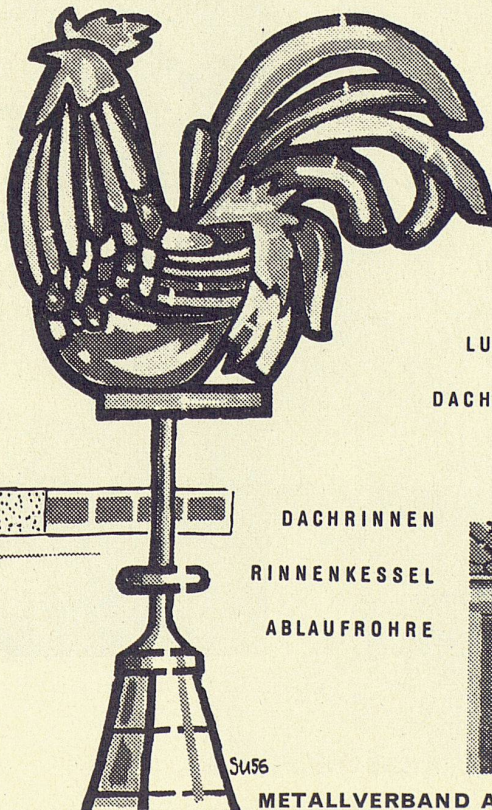
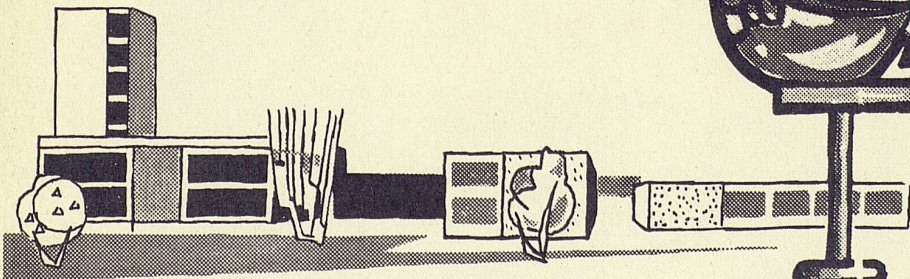
Warum nicht bei sanitären Apparaten, die oft einmalige  
Anschaffungen auf Lebzeiten bedeuten?

Wir haben ganz neue Modelle,  
formschön, zeitgemäss und zudem nicht teuer.

## KUPFER RUND $\frac{1}{3}$ BILLIGER

als vor Jahresfrist; eine erfreuliche Tatsache in einer Zeit  
der stetigen allgemeinen Verteuerung!

Als klassischer und bewährter Baustoff für die Bedachung  
von Kirchtürmen bekannt, findet Kupfer auch in der modernen  
Architektur zahlreiche Anwendungsgebiete, wie Schulen,  
Industrie- und Verwaltungsgebäude, Spitalbauten, Banken  
usw. Dauerhaft, gediegen und wirtschaftlich sind die be-  
kannten Merkmale, die Kupfer ebenfalls zum bevorzugten  
Metall für sämtliche Bauspenglerarbeiten bei Privatbauten  
machen.



KUPFERBEDACHUNGEN

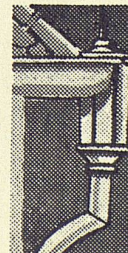
LUKARNEN

DACHGAUBEN

DACHRINNEN

RINNENKESSEL

ABLAUFROHRE



Halbfabrikate in Kupfer, hergestellt durch die

**METALLWERKE AG, DORNACH**

**SCHWEIZ. METALLWERKE SELVE & CO., THUN**

Verkauf durch den Handel

SW56

**METALLVERBAND AG, BERN**



Fußwarm  
dank der einzigartigen  
isolierenden  
Korkunterschicht

Hygienisch  
wegen  
der porenfreien  
Plastic-Gehschicht

Fugendicht verlegbar  
und verhindert somit  
das Eindringen  
von Wasser

## Plastobodenbeläge

# *Dätwyler*

Dätwyler A.G.  
Schweizerische Draht-, Kabel-  
und Gummiwerke,  
Altdorf-Uri

# Plasto- Boden- Beläge



5742

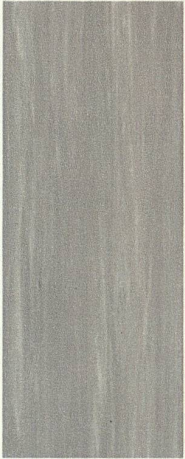


5705

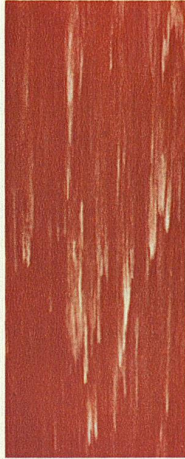
## Dätwyler



5795



5703



5794



5771



5782

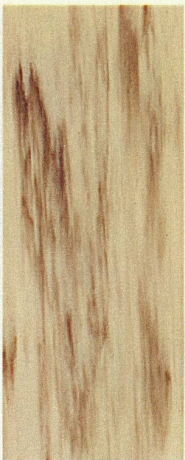


5749

Plastofloor „Dätwyler“  
Lieferbar in flexiblen Bahnen von  
150 cm Breite und bis maximal 30 m  
Länge oder in Platten 24 x 24, 29 x 29,  
36 x 36, 48 x 48, 74 x 74 cm. Gesamt-  
dicke 2,0 bis 3,5 mm. Unterschicht aus  
isolierender Korkmischung.

Plastokorkparkett „Dätwyler“  
Lieferbar in nichtflexiblen Platten mit  
Nut und Kamm, 8 mm dick, 29 x 29 cm  
oder 10 mm dick, 30 x 30 cm. Unter-  
schicht aus reinem Preßkork.

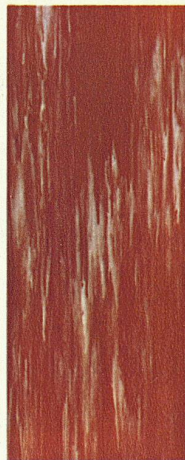
Permanente Ausstellungen in den  
Baumessen von Zürich, Bern, Basel,  
Lausanne, Bellinzona.



5756



5743



5792

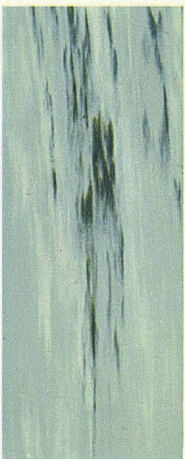


5757

Verkauf und Verlegung durch den  
Fachhandel. Bezugsquellennachweis  
durch uns. Garantie nach Bestimmun-  
gen SIA (Schweizerischer Ingenieur-  
und Architekten-Verein).

Kleine materialbedingte Abweichun-  
gen in Farbe und Dessinierung sowie  
allfällige Aenderung der Kollektion  
bleiben vorbehalten.

Plastobodenbelag „Dätwyler“, ein  
Produkt der Dätwyler A.G., Schwei-  
zerische Draht-, Kabel- und Gummi-  
werke, Altdorf-Uri, Tel. (044) 2 13 13



5741



5702



5764



5753



5754

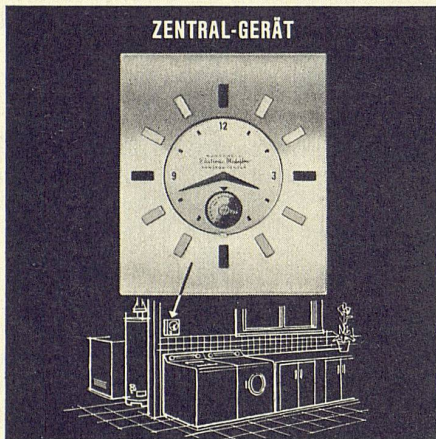


5763



# Electronic Moduflow

für Öl- und Kohlefeuerung ermöglicht in jedem Hause eine Brennstoffersparnis bis zu 25% und gibt Ihnen zugleich einen unübertroffenen Heizkomfort.



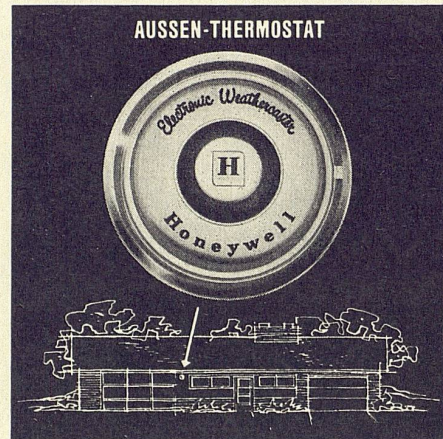
Sind die gewünschten Raumtemperaturen und Schaltzeiten einmal eingestellt, dann reguliert ELECTRONIC MODU-FLOW Ihre Heizung automatisch für Sie, viel besser und sparsamer, als Sie es je von Hand tun könnten.

**Maximaler Komfort —  
Minimaler Brennstoffverbrauch**

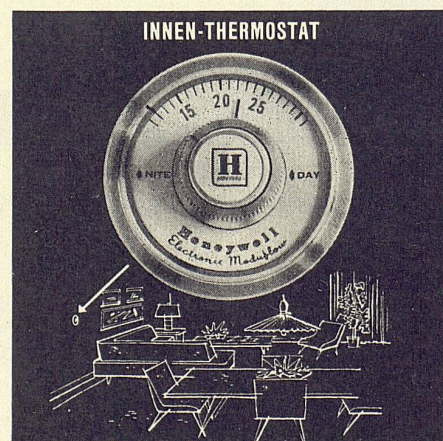
Verschiedene Kombinationen für Ein- und Mehrfamilienhäuser.

Prospekte und Beratung unverbindlich durch

# Honeywell

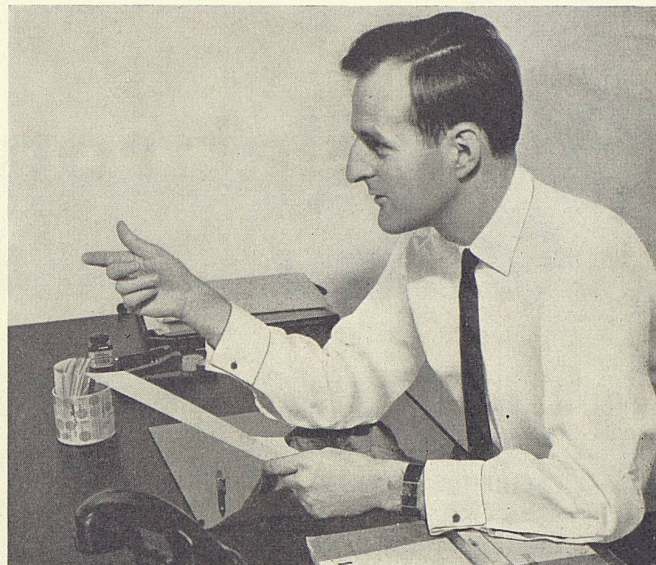
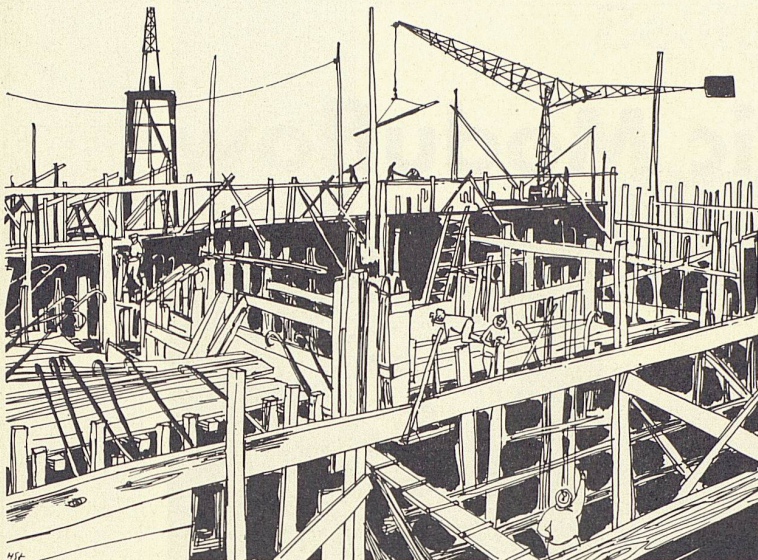


Der neue elektronische Außen-Thermostat ist achtmal empfindlicher als gewöhnliche Thermostate. Er berichtigt automatisch den Innen-Thermostat um die witterungsabhängigen Temperaturwechsel. Auf dem Innen-Thermostat werden die gewünschten Tages- und Nachtraumtemperaturen eingestellt. Das Moduflow-Elektronenhirn (Zentral-Gerät) mit eingebauter elektrischer Schaltuhr ist zugleich eine moderne, formschöne Küchenuhr. Es schaltet zu beliebig einstellbaren Zeiten auf die am Innen-Thermostat eingestellten Tages- und Nachttemperaturen.

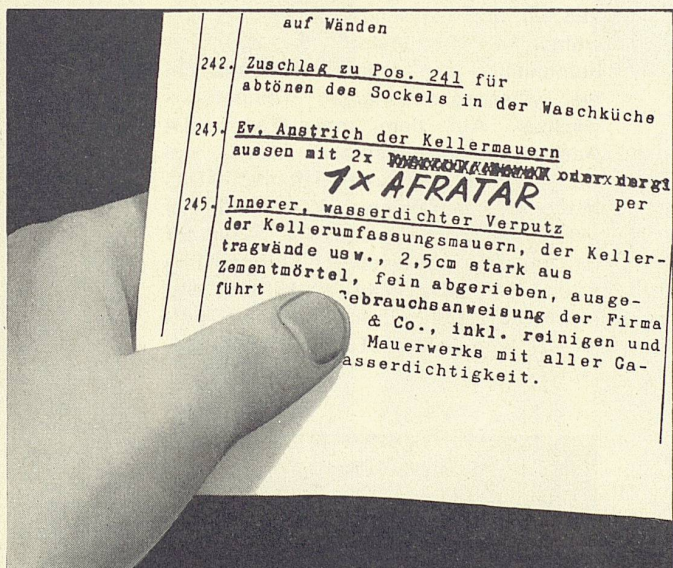


<b>Zürich 8</b>	Höschgasse 45	Tel. (051) 34 40 40
<b>Basel</b>	Gundeldingerstraße 179	Tel. (061) 35 35 83
<b>Genève</b>	26, route de Meyrin	Tel. (022) 34 08 75

# Achtung Bausaison: Schutz der Baufundamente!



## «Durch einen einfachen Eintrag im Devis...»



An Stelle der allgemeinen Routine-Vorschrift setzen Sie Afratar!

Zum Schutz der Fundamente genügt Ihnen nicht irgendein Schwarzlack, sondern nur ein Schutzanstrich, welcher punkto Qualität und Wirtschaftlichkeit höchste Anforderungen erfüllt.

Die Firma Siegfried Keller & Co., Wallisellen, führend im Bautenschutz, bürgt wie für alle andern Erzeugnisse auch für die Güte ihrer AFRA-SCHUTZANSTRICHE

Die im Bautenschutz führende Firma Siegfried Keller & Co., Wallisellen, empfiehlt Ihnen Afratar, welches gegenüber den konventionellen Anstrichen folgende drei Hauptvorteile aufweist:

### 1. Einfacher:

Während mit den üblichen Teerpech- oder Bitumenlacken 2-3 Anstriche notwendig sind, erzielen Sie mit dem Siegfried Keller-Produkt Afratar im einmaligen Auftrag die gleiche oder grössere Schichtstärke.

### 2. Schneller:

Durch Einsparen von Arbeitsgängen gewinnen Sie Zeit und können dem modernen Bautempo besser Rechnung tragen, indem Sie gleichzeitig höchsten Ansprüchen in Bezug auf dauernde Schutzwirkung genügen.

### 3. Wirtschaftlicher:

Der kostenmässig wesentlich ins Gewicht fallende Faktor Arbeitskraft wird durch die Reduktion der Arbeitsgänge auf einen Bruchteil reduziert, was den Afratar-Schutzanstrich wesentlich verbilligt.

**Afra-Schutzanstriche für Beton und Eisen unter der Erde und unter Wasser:**

**Afratar**

**Afracel**

**Afraplast**

Die Afra-Produkte sind durch den Fachhandel lieferbar.

**afra  
tar**

**afra  
tar**

SIEGFRIED  
**keller** & CO

**afra  
tar**

**afra  
tar**





## *Schönheit und* **Telephon**

Was hat Schönheit mit dem Telephon zu tun? Technik und Leistungsfähigkeit sind doch allein ausschlaggebend!

Gewiß ist es so... und doch: Bei der Einrichtung oder beim notwendigen Ausbau von modernen Hausteleson-Anlagen gewinnt auch die Schönheit ihre Bedeutung. Immer mehr fortschrittliche Firmen freuen sich, für Direktions- und Chef-Telephone das rein Rationelle, das Nützliche, die Technik mit der Schönheit verbinden zu können.

Hasler-Direktions- und Chef-Telephone, ihre gefällige Form, die sinnvoll-praktische Anordnung aller Organe und ihre gediegene konstruktive Ausführung finden in der Schweiz und im Ausland großen Anklang.

# Hasler<sup>AG</sup>Bern

WERKE FÜR TELEPHONIE UND PRÄZISIONSMECHANIK

Die Einstück-WC-Anlage

# ARLA

Argovit Porzellan Laufenburg

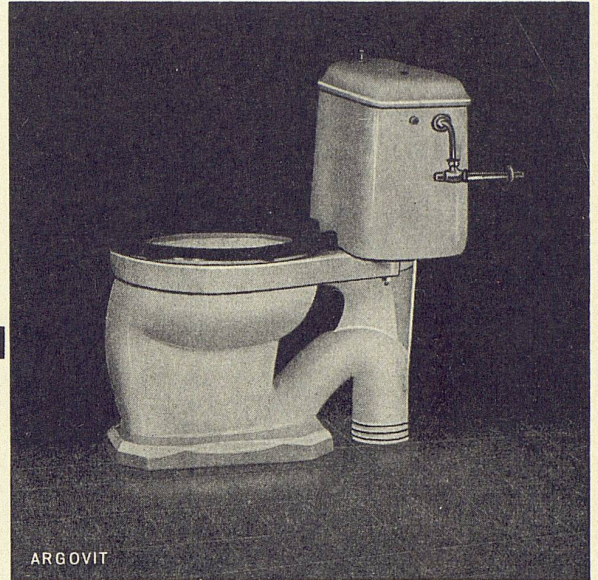
mit Tiefspül- oder Ausspülklosett erhältlich

KERA-WERKE AG., LAUFENBURG AG

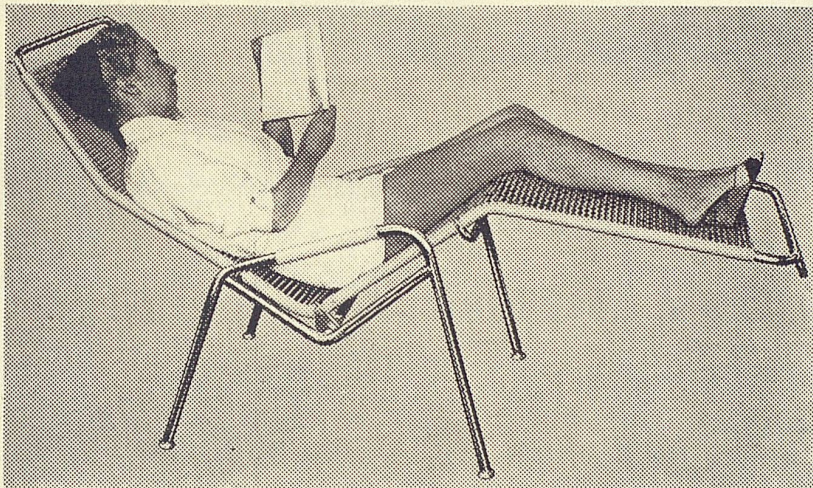
Fabrik für sanitäres und technisches Porzellan

Bezugsquellen:

Die Mitglieder des Schweiz. Großhandelsverbandes der sanitären Branche



ARGOVIT



## Altorfer-Liegestuhl 555

(Modell gesetzlich geschützt)

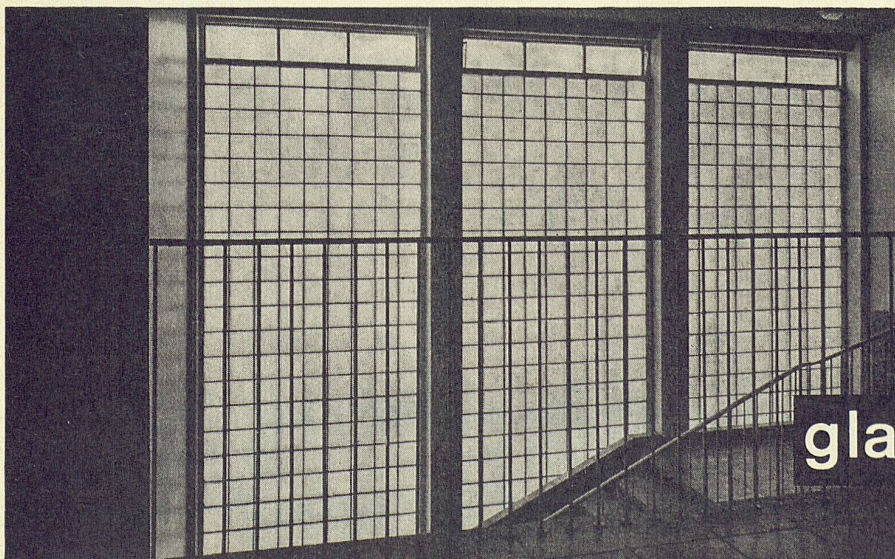
Ein äußerst bequemes und schönes Möbel, das in den Gärten des Privathauses, in den Hotelgärten, in Strandbädern, in Spitälern und Sanatorien willkommene Dienste leistet. Die Metallteile sind glanzverzinkt und können deshalb nicht rosten. Die Liegefläche ist mit unverwüstlichen, wetterbeständigen Plastik-Kordeln in Gelb, Grün oder Rot bespannt. (Gewünschte Farbe der Kordeln in der Bestellung bitte angeben.) Fr. 159.—

**Altorfer AG**

Löwenstraße 32  
Fabrik in Wald und Dürnten

**Zürich 1**

Tel. 051 / 25 07 47  
Tel. 055 / 2 35 92



## Schalker Glasbausteine

Lichtdurchlässig,  
isolierend, schalldämmend,  
hygienisch, wetterbeständig  
lange Lebensdauer

Wir versetzen mit eigenen,  
speziell geschulten Fachkräften

**glas obrist luzern**

Reussinsel Telefon 041/2 11 03

# Homoplax

Homoplax, die Qualitäts-Holzspan-Tischlerplatte für den Möbel- und Innenausbau; für höchste Anforderungen geschaffen, von kritischen Fachleuten erprobt.

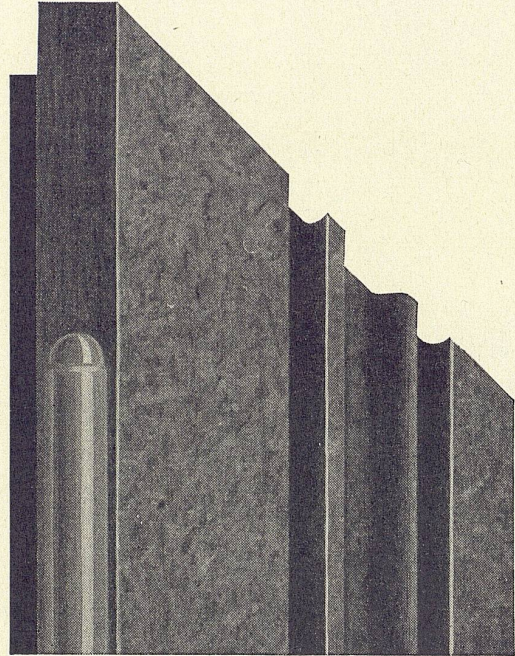
**Vorteile:**  
 Feinspänig geschlossene Deckschicht  
 Schall- und wärmeisolierend  
 Feuerhemmend  
 Geschlossene und schöne Oberfläche  
 Furnier- und streichfertig  
 Keine Dickendifferenzen  
 Gutes Stehvermögen  
 Solide Kantenfestigkeit  
 Schraub- und nagelfest  
 Keine Hartmetallschneiden notwendig  
 Alle Abschnitte können verwertet werden

**Verwendung:**  
 Innenausbau, Möbelbau, Tischplatten  
 Wandverkleidungen  
 Waggonbau

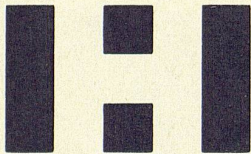
**Standardmaß:**  
 2,600/1,731 = 4,500 m<sup>2</sup>

**Ausführungen:**  
 Homoplax leicht  
 Gewicht zirka 500 kg/m<sup>3</sup>  
 Stärken  
 16, 19, 22, 25, 30, 36, 40 mm

**Homoplax normal**  
 Gewicht zirka 620 kg/m<sup>3</sup>  
 Stärken  
 8, 10, 12, 16, 19, 22, 25 mm



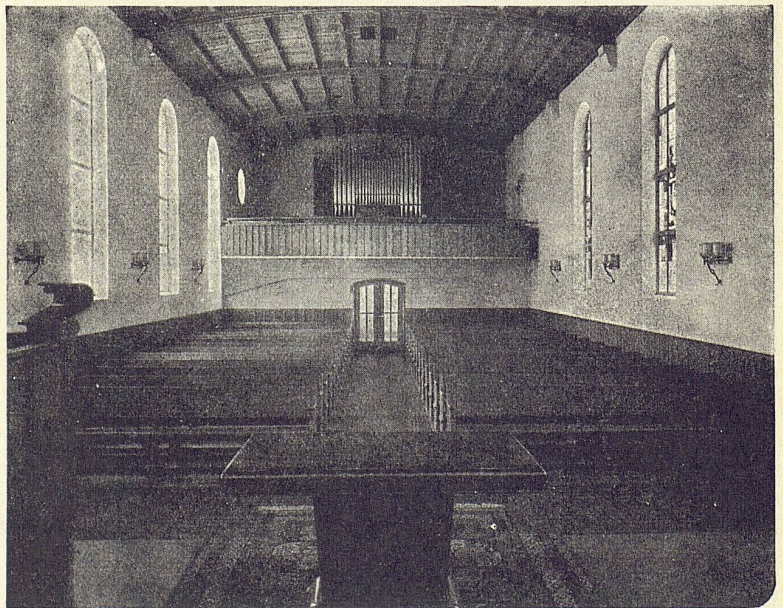
Spanplattenwerk Fideris  
 Aktiengesellschaft, Fideris, Graubünden  
 Telefon 081 - 5 44 63



## MODERNE KIRCHENHEIZUNGEN für bestehende und projektierte Kirchen

Als Ergebnis einer langjährigen Erfahrung zeichnen sich unsere Umluftheizungen durch folgende Merkmale aus:

- niedrige Anschaffungskosten**
- sparsamer Energieverbrauch**
- gleichmäßige Wärmeverteilung**
- optimale Heizwirkung**
- traditionelle Qualität für**
- Material und Ausführung**



Umluftheizung, Wandheizung, Fußbankheizung, Fensterheizkörper usw.



Referenzen auf Anfrage

**ELCALOR AG, AARAU, Tel. (064) 23691**

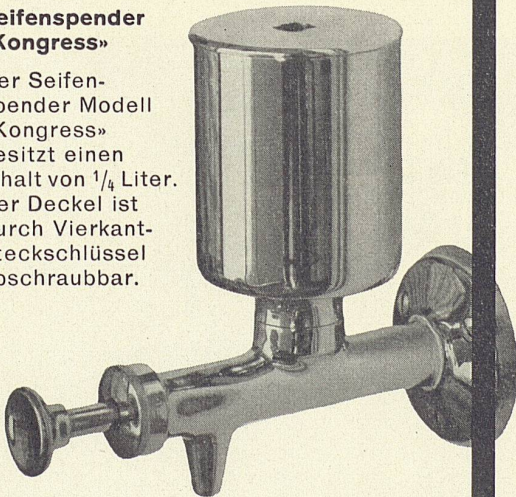
### Seifenspender Nr. 7970

Der Seifenspender Nr. 7970 besitzt einen Inhalt von  $\frac{1}{2}$  Liter. Seit Jahren tausendfach im Betrieb und tadellos bewährt. Deckel mit Bajonettverschluss oder durch Vierkant-Steckschlüssel abschraubbar.



### Seifenspender «Kongress»

Der Seifenspender Modell «Kongress» besitzt einen Inhalt von  $\frac{1}{4}$  Liter. Der Deckel ist durch Vierkant-Steckschlüssel abschraubbar.



Nyffenegger & Co.  
Zürich-Oerlikon  
Metallgiesserei  
+ Armaturenfabrik  
Tel. 051 46 64 77

Zu beziehen durch den sanitären Grosshandel

## Neubau der Handels-Hochschule St. Gallen

### Projekt-Wettbewerb

Der Regierungsrat des Kantons St. Gallen und der Stadtrat der Stadt St. Gallen veranstalten im Einvernehmen mit dem Hochschulrat der Handels-Hochschule St. Gallen einen schweizerischen Projektwettbewerb zur Erlangung von Entwürfen für einen Neubau der Handels-Hochschule St. Gallen mit wissenschaftlichen Instituten, Sporthalle und Sportanlagen sowie Studentenheim.

#### Teilnahmeberechtigung

Teilnahmeberechtigt sind die in der Schweiz seit mindestens 1. Januar 1957 niedergelassenen oder heimatberechtigten selbständigen Architekten. Unselbständig erwerbende Architekten, die Schweizer Bürger oder mindestens seit dem 1. Januar 1957 in der Schweiz niedergelassen sind, können am Wettbewerb teilnehmen, sofern ihre Arbeitgeber die schriftliche Einwilligung erteilen und sich nicht selbst am Wettbewerb beteiligen.

#### Unterlagen

Interessenten können das Wettbewerbsprogramm kostenlos durch das Sekretariat der Handels-Hochschule St. Gallen, Notkerstraße 20, beziehen. Gegen Zahlung von Fr. 100.- an das Sekretariat der Handels-Hochschule in bar oder auf Postcheckkonto IX 747 erhalten die Wettbewerbsteilnehmer das Situationsmodell und die übrigen Unterlagen.

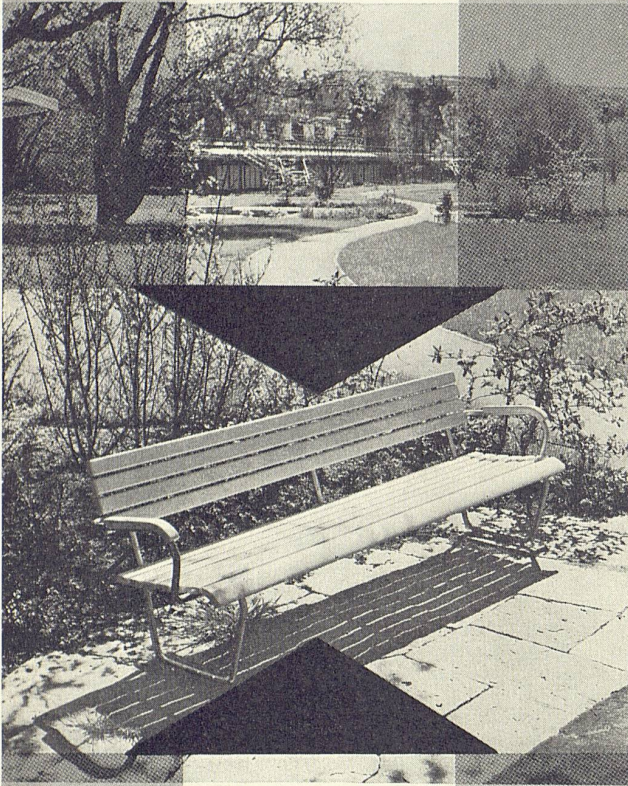
**Abgabetermin: 28. September 1957**

St. Gallen, den 22. Februar 1957

Der Regierungsrat des Kantons St. Gallen  
Der Stadtrat St. Gallen

P 3501 G

# Embru-Bank 1180



Die Fabrikation von Sitz- und Liegemöbeln ist seit Jahrzehnten ein Spezialgebiet der Embru-Werke in Rüti.

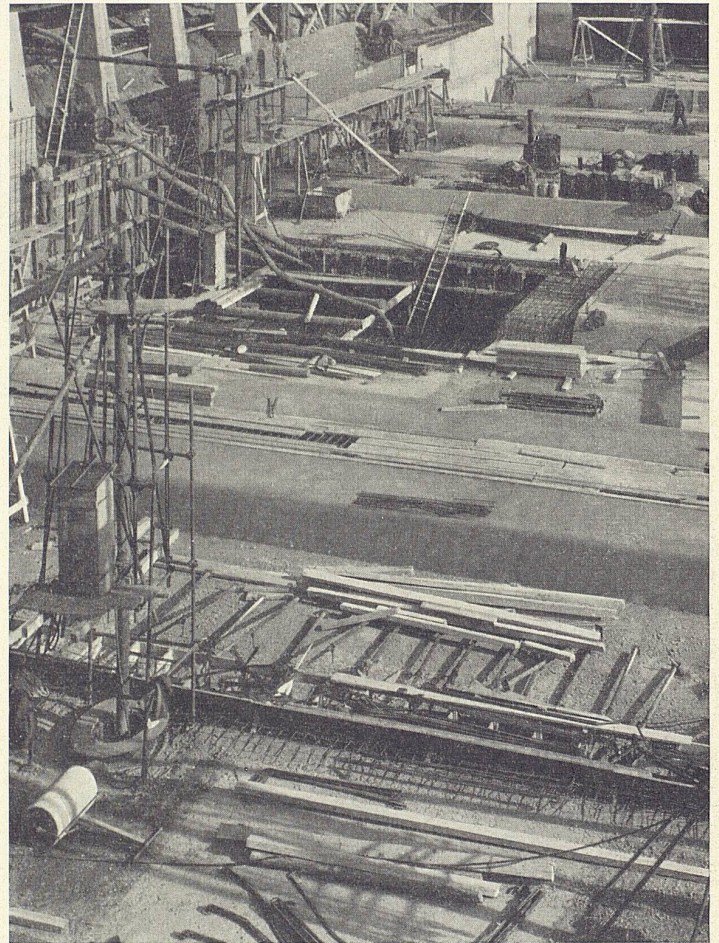
Aus der grossen Erfahrung auf diesem Gebiete entstand auch die äusserst bequeme, nun seit mehr als zehn Jahren bewährte Embru-Ruhebank.

Ausführung: Stahlrohr verzinkt  
Wetterfest lackiertes Hartholz  
Länge 230 cm  
Befestigung auf Zementsockel

## embru

Embru-Werke  
Rüti (Zürich)  
Tel. (055) 2 33 11

Grundwasserisolierung  
Neubau Lebensmittelverein Zürich



**Terrassenabdichtungen**  
**Flachbedachungen**  
**Grundwasserisolierungen**


## MEYNADIER

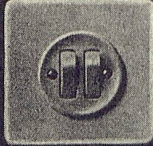
FCIE AG

Zürich	Vulkanstraße 110	Telefon (051) 52 22 11
Bern	Murtenstraße 36	Telefon (031) 2 90 51
Lausanne	Grand-Chêne 2	Telefon (021) 23 41 40

# GARDY

für die Architektur von heute





Der neue Schalter mit Federbefestigung erfordert keine Einstellarbeit mehr!

EM

ELEKTRO-MATERIAL AG

Generalvertretung  
Zürich Genf  
Basel Lausanne  
Bern Lugano

GARDY S.A. GENÈVE

## Orgelbau

Th. Kuhn AG, Männedorf

ORGELN FÜR KIRCHE  
UND KONZERTSAAL  
HAUSORGELN

Kunststeinfabrik

Otto Mayer, Bürglen TG

Kies- und Terrazzowerk

Tel. (072) 5 42 01 Bahnschluß  
Tel. (072) 8 48 55 Kreuzlingen



Verkleidungsplatten

Treppen, geschliffen

Steinhauerarbeiten in den üblichen Ausführungen

Kunststeinsande in allen Farben

Kompostsilos OM und Kaminhüte OM

Gehwegplatten



Mit profilierten

# PERFEKT

Armierungsnetzen

+ Pat.

besser, billiger  
und rascher bauen!

Mehr als 50% Gewichtspersparnis

Ausführlicher Katalog mit Berechnungstabellen durch:

## EMIL HITZ

Fabrik für Drahtgeflechte  
Zürich 3 Grubenstr. 29 Tel. 33 25 50  
Zweigbetrieb Basel:  
Ob. Rebgasse 40 Tel. 32 45 92



## KELLCO-Kunststoffplatten sind säurefest!

Einer der vielen KELLCO-Vorteile, die Widerstandsfähigkeit gegen Chemikalien, macht diese Schweizer Qualitätsplatte auch dort zum Favoriten, wo mit Säuren gearbeitet wird: Labor, Spital, Industrie, Haushalt usw. Kritische Versuche der Chemischen Industrie mit den verschiedenen Produkten ergaben, dass KELLCO-Platten am widerstandsfähigsten sind. Das Ergebnis mit nicht weniger als 48 Chemikalien, vom harmlosen Benzin bis zu stark ätzenden Schwefel-, Phosphor- und Salpetersäuren, für die KELLCO-Platte ist folgendes:

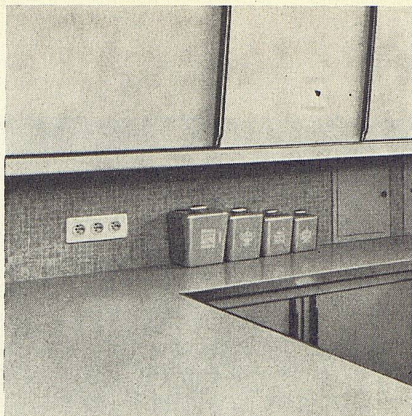
**34 Chemikalien** ergaben auf der KELLCO-Platte keinerlei Ätzungen oder Materialveränderungen, die 8 aggressivsten Säuren in normal verdünnter Lösung griffen die KELLCO-Platten in keiner Weise an, in starken Konzentrationen traten höchstens leichte Ätzungen ein. Es wurden nur 6 Chemikalien gefunden, die bei längerer Einwirkung Flecken verursachten, welche aber in vielen Fällen mit geeigneten Mitteln wieder entfernt werden konnten. Allen Interessenten senden wir gerne unsere komplette Liste der Säureversuche.

**KELLER + CO AG KLINGNAU** Beratungsdienst Telephone (056) 51 1 77

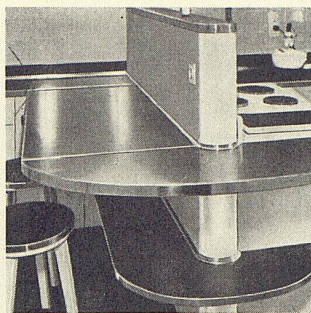


**KELLCO-Platten** genießen Stück für Stück die volle Fabrikgarantie der Herstellerfirma.

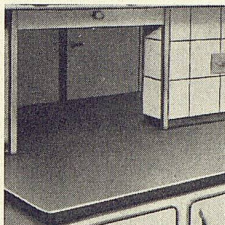
Im Fachhandel  
Preis p. m<sup>2</sup> Fr. 27.-  
Größe: 254/126 cm



4



5



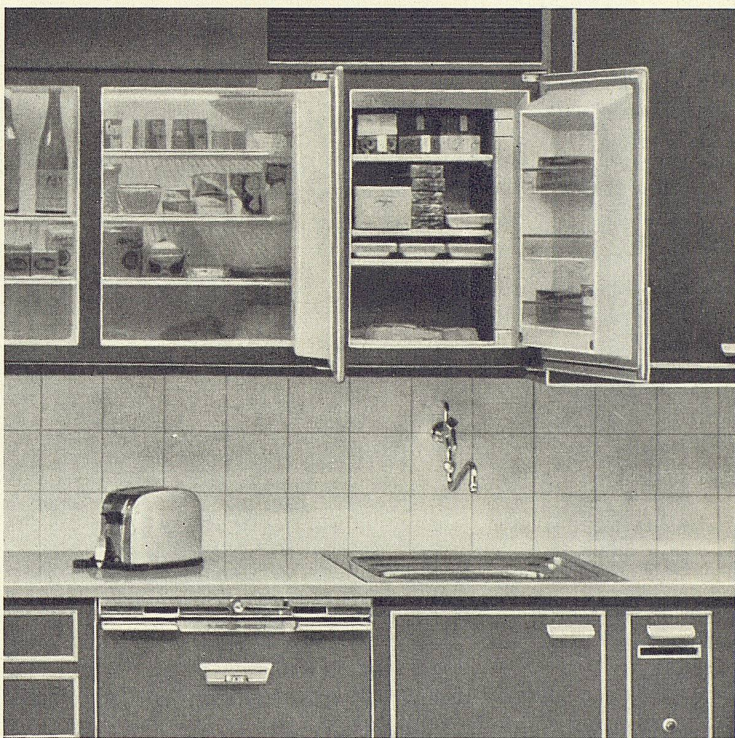
6

Aus

neuen

Küchen

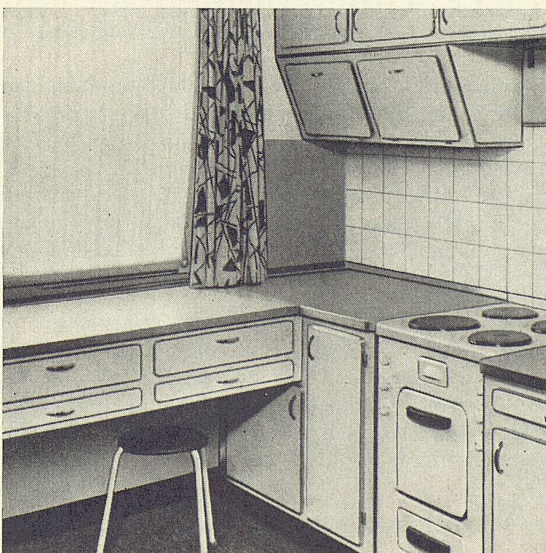
1



3



2





Es sind recht verschiedene Küchen, in die wir Ihnen heute Einblick gewähren. Und doch haben sie eines gemeinsam: sie wurden von aufgeschlossenen Schweizer Architekten in enger Zusammenarbeit mit unseren Küchenspezialisten entworfen, budgetiert und installiert.

**Bild 1** zeigt ein interessantes Detail, den General Electric-Wandkühlschrank. Hier ist ein ganz neues Bauprinzip verwirklicht: das ganze Kühlgut liegt über den Arbeits- und Rüstflächen, in Augenhöhe, in Griffnähe. Zwei Magnetüren öffnen sich vor dem eigentlichen Kühlraum (volle 246 Liter), während die dritte das Tiefkühlabteil (57 Liter) abschließt. Der Wandkühlschrank kann auf einfachste Art an der Wand befestigt werden, eignet sich aber auch sehr gut für den Einbau.

Vorbildlich gelöst ist der Arbeitsplatz, den **Bild 2** zeigt. Aus bequemer Sitzstellung sind alle wichtigen Küchenutensilien leicht erreichbar.

Im Mittelpunkt von **Bild 3** steht die Geschirrwaschmaschine — unsichtbar unter der Abtropffläche eingebaut. Hier ist ersichtlich, wie gut sie sich selbst in kleinster Küche installieren läßt.

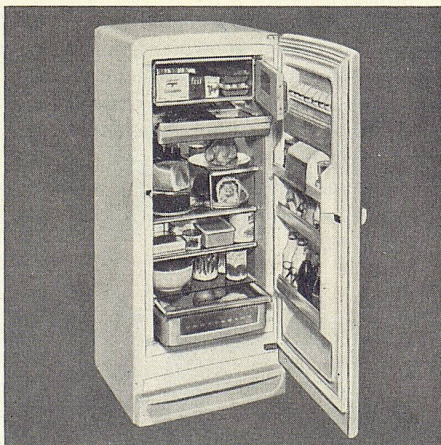
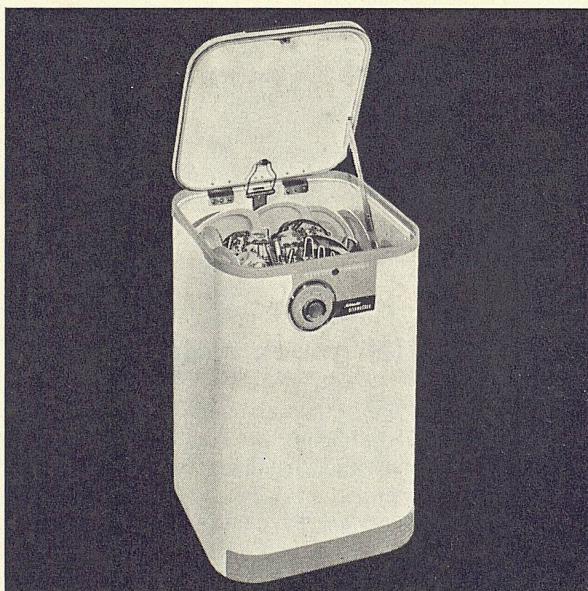
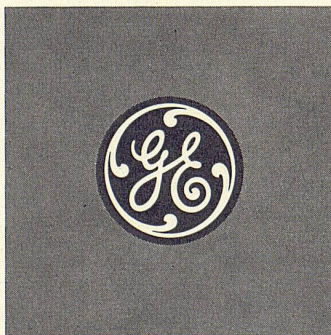
Zu diesen drei Beispielen bringen wir hier Details aus anderen Novelectric-Küchen (**Abbildungen 4, 5 und 6**). Charakteristisch ist die vielfältige Verwendung von Textolite: auf Tablaren und Schiebern, als Abstell-, Arbeits- und Rüstflächen — also überall dort, wo es auf Beständigkeit und Schönheit zugleich ankommt. Denken Sie sich dazu die frischen Farben! 70 verschiedene Dessins und Farben zeigt die neue Textolite-Kollektion, 70 neue Möglichkeiten, die Küche mit frohen Farben aufzuheitern. Bitte, verlangen Sie die neue Farbkarte.

Gerne zeigen wir Ihnen einige der neuesten Novelectric-Küchen. Sicher werden Sie da manche Anregung finden. Unsere Spezialisten würden sich freuen, wenn sie Ihnen bei der Planung und Budgetierung neuer Küchen helfen dürften, wobei sie Ihnen manche Detailarbeit abnehmen könnten. Bitte, schreiben oder telefonieren Sie uns.

## Novelectric AG

Generalvertretung und Service der General Electric- und Elan-Haushaltapparate

Novelectric AG, Claridenstraße 25, Zürich 2  
Telephon (051) 23 97 66

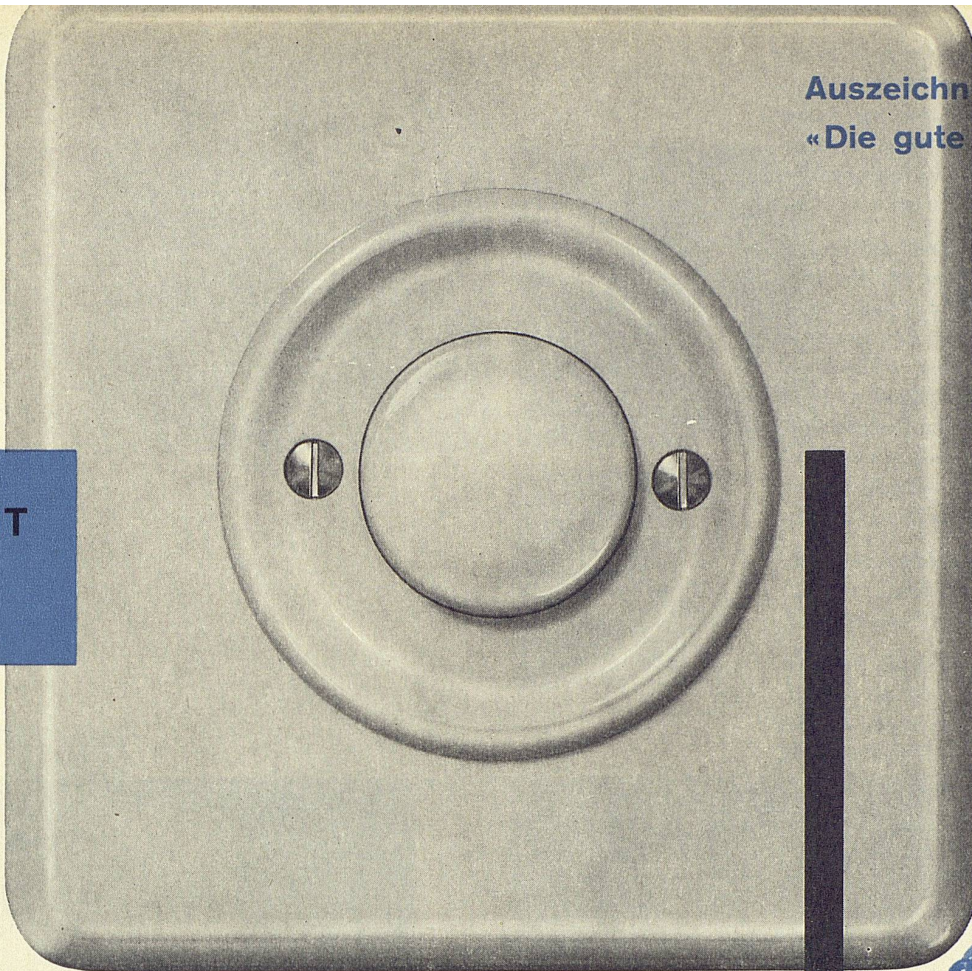


**Abbildung 7:** Heutzutage hat selbst in einem bescheidenen Baubudget eine General Electric-Geschirrwaschmaschine Platz. Das hier gezeigte Modell «Mobile Maid» ist auf Rollen fahrbar, erfordert keine besondere Installation — und kostet doch nur Fr. 1875.—.

**Abbildung 8:** Eine Sonderleistung der General Electric: der luxuriös ausgestattete Kühlschrank LB 81 — mit 230 Liter Kühlraum, für nur Fr. 1675.—.

Auszeichnung  
«Die gute Form» 1957

NEUHEIT

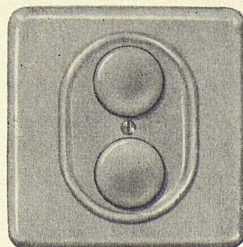
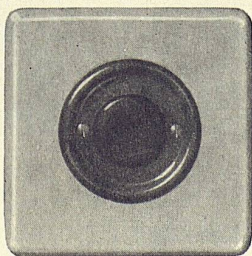


«K-X» der XAMAX-Druckknopfschalter  
der neuen X-Serie

Patent angemeldet

Parallel mit den technischen Errungenschaften prägte sich im vergangenen Jahrzehnt mehr und mehr auch der Sinn für eine moderne, gehobene Wohnkultur. Neben den Einrichtungsgegenständen erfuhren auch die elektrischen Armaturen eine Anpassung an die gestiegenen Anforderungen. Während vor einiger Zeit Dreh- und Kippschalter vom eleganteren Wippschalter abgelöst wurden, setzt heute der «K-X»-Druckknopfschalter diese Entwicklung fort.

Die Kombinationsmöglichkeiten, welche der in sieben Farben (weiß, crème, schwarz, gelb, rot, grün und blau) erhältliche XAMAX-Schalter dem Raumgestalter bietet, erheben ihn vom bloßen Zweckgerät zum eigentlichen Wandschmuck. Dank seinem elastischen und doch präzisen Schaltmechanismus läßt er sich, wenn die Hände nicht frei sind (Geschirrtragen usw.), ebenso leicht mit dem Ellbogen betätigen, um so mehr als die Mechanik nicht nur auf zentralen, sondern auch auf Randdruck sofort reagiert.



XAMAX AG ZÜRICH 50/OERLIKON

