

# Zwei Kirchen von Prof. Rudolf Schwarz

Autor(en): **[s.n.]**

Objektyp: **Article**

Zeitschrift: **Das Werk : Architektur und Kunst = L'oeuvre : architecture et art**

Band (Jahr): **44 (1957)**

Heft 6: **Kirchliche Architektur und Kunst**

PDF erstellt am: **12.07.2024**

Persistenter Link: <https://doi.org/10.5169/seals-34173>

## **Nutzungsbedingungen**

Die ETH-Bibliothek ist Anbieterin der digitalisierten Zeitschriften. Sie besitzt keine Urheberrechte an den Inhalten der Zeitschriften. Die Rechte liegen in der Regel bei den Herausgebern.

Die auf der Plattform e-periodica veröffentlichten Dokumente stehen für nicht-kommerzielle Zwecke in Lehre und Forschung sowie für die private Nutzung frei zur Verfügung. Einzelne Dateien oder Ausdrucke aus diesem Angebot können zusammen mit diesen Nutzungsbedingungen und den korrekten Herkunftsbezeichnungen weitergegeben werden.

Das Veröffentlichen von Bildern in Print- und Online-Publikationen ist nur mit vorheriger Genehmigung der Rechteinhaber erlaubt. Die systematische Speicherung von Teilen des elektronischen Angebots auf anderen Servern bedarf ebenfalls des schriftlichen Einverständnisses der Rechteinhaber.

## **Haftungsausschluss**

Alle Angaben erfolgen ohne Gewähr für Vollständigkeit oder Richtigkeit. Es wird keine Haftung übernommen für Schäden durch die Verwendung von Informationen aus diesem Online-Angebot oder durch das Fehlen von Informationen. Dies gilt auch für Inhalte Dritter, die über dieses Angebot zugänglich sind.

## Zwei Kirchen von Prof. Rudolf Schwarz



1

### Kirche Maria Königin in Frechen, Deutschland

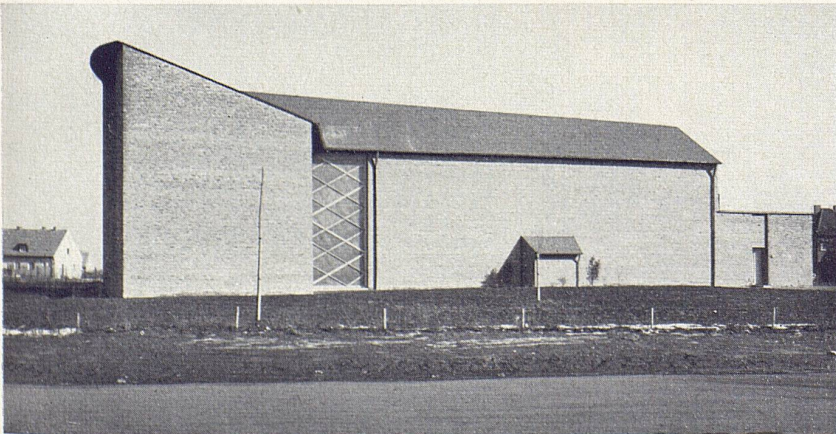
Der einfache, auf einem Kreuzgrundriß aufgebaute Raum wird vor allem durch die saubere und konsequente Anwendung der Materialien Holz und Backstein bestimmt. Die Architektur kann dadurch auf jegliche Dekoration verzichten.

1  
Blick durch das Kirchenschiff gegen den Chor  
La nef; au fond, l'autel  
View along the nave towards the choir

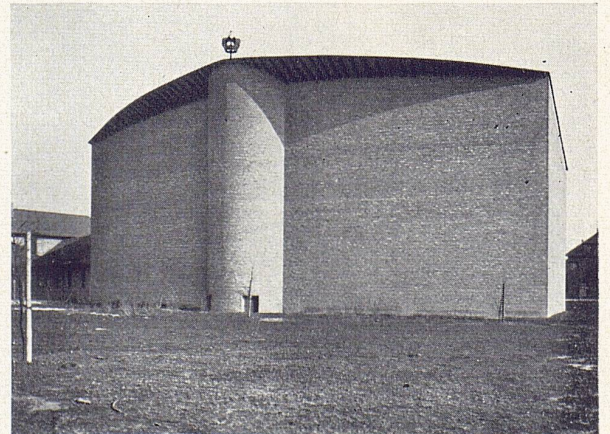
2  
Seitenansicht  
Vue latérale  
Lateral elevation

3  
Äußere Chorfront  
Vue extérieure de l'abside  
Outside view of the apse

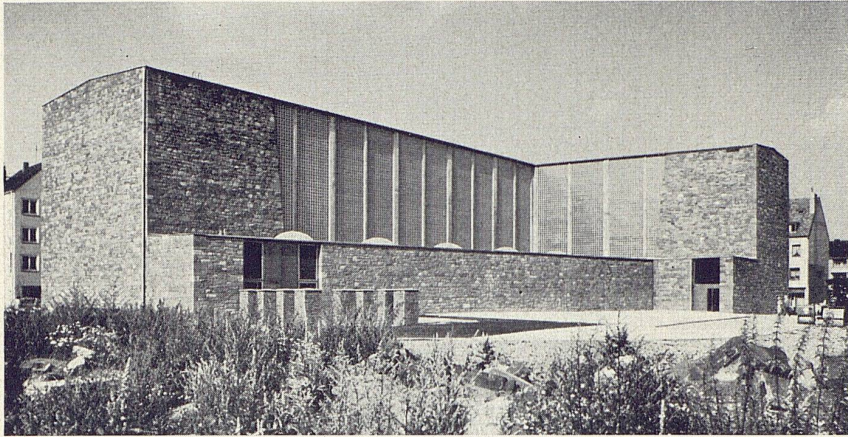
Photos: Artur Pfau, Mannheim



2



3



1

### Kirche in Düren, Deutschland

Haupt- und Nebenschiff dieser Kirche sind winkelförmig zueinander angeordnet. Die Altarpartie wird damit in den eigentlichen Mittelpunkt des Raumes gerückt. Der im Winkel liegende niedrige Vorraum dient zur Aufstellung des Wallfahrtsaltars.

Die Materialien beschränken sich auf das Natursteinmauerwerk, die Betonkonstruktionen und die Glasbausteine der Fensterwand.



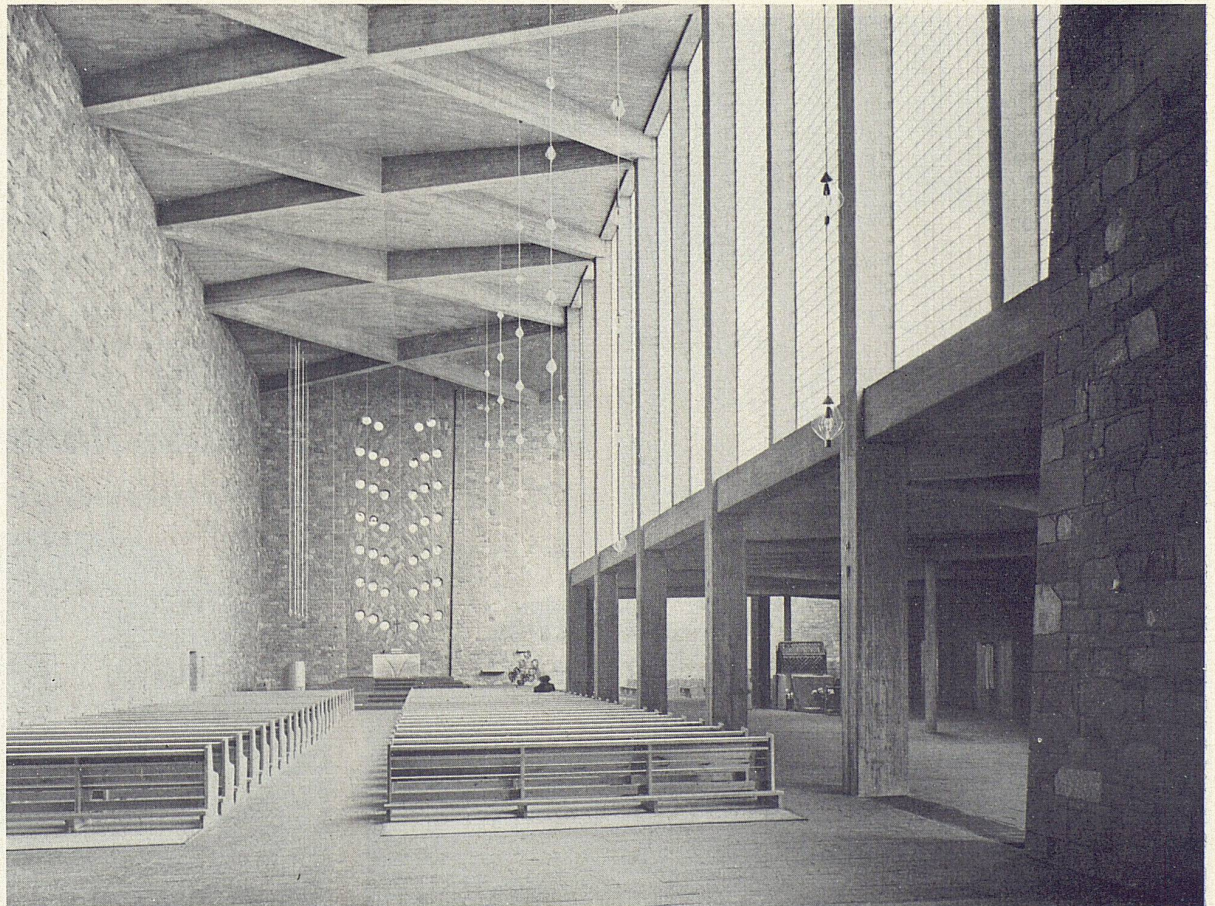
2

1  
Blick auf den Vorplatz mit den beiden Haupteingängen  
Le parvis et les deux porches principaux  
View of the front-yard with the two main entrances

2  
Die geschlossenen Fronten der Rückseite  
Façades postérieures fermées  
The compact rear elevations

3  
Blick durch Hauptschiff gegen den Chor. Rechts der niedrige Vorraum  
Vue de la nef en direction du chœur. A droite, le bas-côté servant d'entrée  
View through the main nave towards the choir. To the right, the low entrance hall

Photos: Artur Pfau, Mannheim



3