

Objektyp: **Advertising**

Zeitschrift: **Das Werk : Architektur und Kunst = L'oeuvre : architecture et art**

Band (Jahr): **44 (1957)**

Heft 6: **Kirchliche Architektur und Kunst**

PDF erstellt am: **08.08.2024**

### **Nutzungsbedingungen**

Die ETH-Bibliothek ist Anbieterin der digitalisierten Zeitschriften. Sie besitzt keine Urheberrechte an den Inhalten der Zeitschriften. Die Rechte liegen in der Regel bei den Herausgebern. Die auf der Plattform e-periodica veröffentlichten Dokumente stehen für nicht-kommerzielle Zwecke in Lehre und Forschung sowie für die private Nutzung frei zur Verfügung. Einzelne Dateien oder Ausdrucke aus diesem Angebot können zusammen mit diesen Nutzungsbedingungen und den korrekten Herkunftsbezeichnungen weitergegeben werden. Das Veröffentlichen von Bildern in Print- und Online-Publikationen ist nur mit vorheriger Genehmigung der Rechteinhaber erlaubt. Die systematische Speicherung von Teilen des elektronischen Angebots auf anderen Servern bedarf ebenfalls des schriftlichen Einverständnisses der Rechteinhaber.

### **Haftungsausschluss**

Alle Angaben erfolgen ohne Gewähr für Vollständigkeit oder Richtigkeit. Es wird keine Haftung übernommen für Schäden durch die Verwendung von Informationen aus diesem Online-Angebot oder durch das Fehlen von Informationen. Dies gilt auch für Inhalte Dritter, die über dieses Angebot zugänglich sind.

# +GF+ Fittings in der Industrie

**+GF+ FITTINGS** werden nicht nur im Wohnungsbau verwendet, sondern in grosser Zahl auch in der Industrie für Gas-, Wasser-, Dampf-, Pressluft- und andere Rohrleitungen.

Wenden Sie sich mit Ihren Rohrverbindungsproblemen an **+GF+**

Automatische Schaltanlage für Druckluftschalter mit insgesamt 37 **+GF+** Temperguss-, Löt- und Bördelfittings.

**Georg Fischer Aktiengesellschaft, Schaffhausen**

Telephon : (053) 5 60 31 / 5 70 31

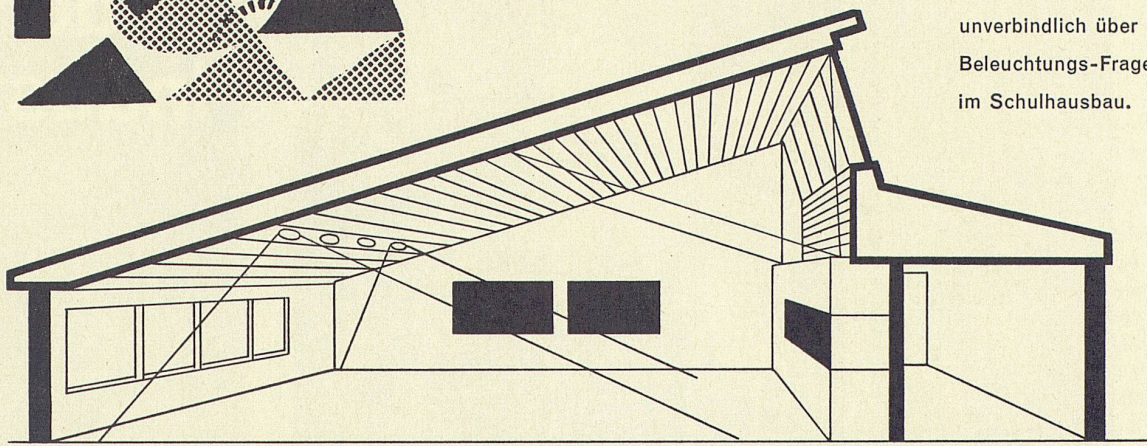
Fi 463/1



## Gutes Licht für unsere Kinder

Moderne und zweckmäßige Schulhausbauten verlangen entsprechende Lichtquellen. Wir haben in den letzten Jahren einige sehr zweckmäßige und stromsparende Leuchten entwickelt, die neben hervorragenden lichttechnischen Eigenschaften ganz besonders dekorativ wirken.

Wir beraten Sie  
unverbindlich über  
Beleuchtungs-Fragen  
im Schulhausbau.



*Baumann, Koelliker*

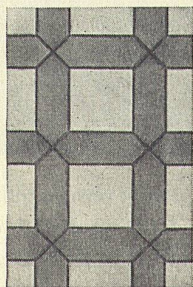
AG FÜR ELEKTROTECHN. INDUSTRIE SIHLSTR. 37 ZÜRICH

### Klinkerfabrik Werner Ganz

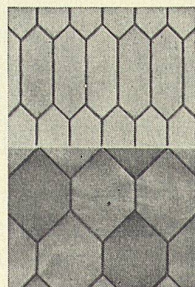
Farbenprächtige Embri-Klinker

### Embrach

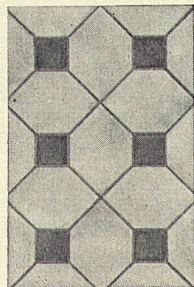
Tel. (051) 96 25 25



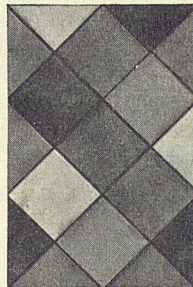
EMBRI-FLOOR  
kombiniert 20/20



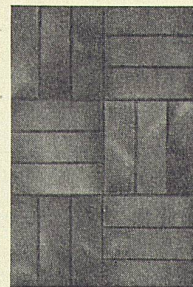
EMBRI-FLOOR 30/10  
EMBRI-CASTEL 20/20



EMBRI-CASTEL 20/20  
kombiniert 6,5/6,5



MOSAIK 20/20 15/15



30/10 20/6,5



VERBLENDER



Werner Ganz

EMBRI KLINKER

**Kiesklebedächer**  
**Wasserdichte Isolierungen**  
**Bedachungs-**  
**und Bausoliermaterial**

Zürich 46 Tel. 051/469104

**DACHPAPPENFABRIK**

**SÜSSMANN**