

Zeitschrift: Das Werk : Architektur und Kunst = L'oeuvre : architecture et art
Band: 44 (1957)
Heft: 6: Kirchliche Architektur und Kunst

Werbung

Nutzungsbedingungen

Die ETH-Bibliothek ist die Anbieterin der digitalisierten Zeitschriften. Sie besitzt keine Urheberrechte an den Zeitschriften und ist nicht verantwortlich für deren Inhalte. Die Rechte liegen in der Regel bei den Herausgebern beziehungsweise den externen Rechteinhabern. [Siehe Rechtliche Hinweise.](#)

Conditions d'utilisation

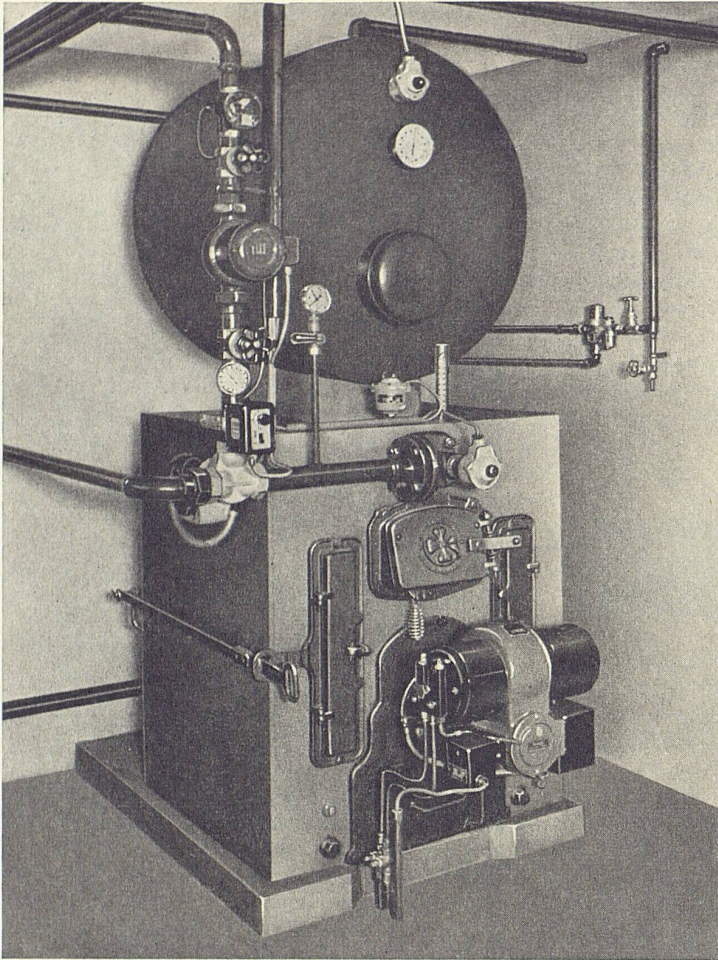
L'ETH Library est le fournisseur des revues numérisées. Elle ne détient aucun droit d'auteur sur les revues et n'est pas responsable de leur contenu. En règle générale, les droits sont détenus par les éditeurs ou les détenteurs de droits externes. [Voir Informations légales.](#)

Terms of use

The ETH Library is the provider of the digitised journals. It does not own any copyrights to the journals and is not responsible for their content. The rights usually lie with the publishers or the external rights holders. [See Legal notice.](#)

Download PDF: 19.11.2024

ETH-Bibliothek Zürich, E-Periodica, <https://www.e-periodica.ch>



HF 1

IDEAL-BITHERM

*Zentralheizung
und
Zentrale Warmwasserbereitung*

100 verschiedene Kombinationen
Kesselleistungen von 17000 bis 400000 Kcal./Std.
Boilergrößen von 100 bis 1500 Liter Inhalt und
Warmwassermengen von 400 bis 6000 Liter/Std.
Erstklassige Referenzen

*Wirtschaftliches Heizen
und
Billiges Warmwasser*

IDEAL-BITHERM

Die IDEAL-BITHERM-Kessel-Boiler-Kombination ist die denkbar einfachste, billigste und zweckmäßigste Lösung dieses Problems. Ein und derselbe Kessel, vollautomatisch gesteuert, dient dem Winter- und Sommerbetrieb.

Überall, wo **Zentralheizung** zum unentbehrlichen Komfort gezählt wird, sollte diese neuzeitliche **zentrale Warmwasserversorgung** nicht fehlen.

Die IDEAL-BITHERM-Kessel-Boiler-Kombination ist äußerst einfach konstruiert. Der verzinkte Warmwasserboiler wird direkt auf den gußeisernen Gliederkessel aufgesetzt. Der im Boiler eingebaute Wärmeaustauscher ist auf dem kürzesten Wege mit dem Kessel verbunden und heizt den Boilerinhalt fortwährend auf die gewünschte Temperatur auf. Dadurch kommt man mit verhältnismäßig kleinen Speichermengen und entsprechend kleinen Boilerabmessungen aus. Man hat jederzeit warmes Wasser in fast unerschöpflichen Mengen und zu unübertroffenen niedrigen Kosten zur Verfügung. Dank einer speziell wirksamen Isolierung der ganzen Kombination sind die Wärmeverluste äußerst gering.

Die gedrängte Bauart und die niedrige Bauhöhe des IDEAL-BITHERM-Kessels erfordern nur geringen Platzbedarf. Die zerlegbare Konstruktion erleichtert und verbilligt die Transporte und die Montage auf der Baustelle ganz beträchtlich.

Prospekt durch die Heizungsinstallationsfirmen
oder direkt durch die

IDEAL-BITHERM-KOMBINATION

MIT *Guß*-KESSEL

GARANTIIERT

LANGE LEBENS DAUER!



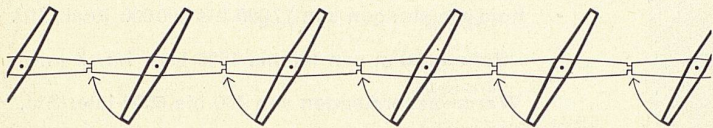
IDEAL-Standard AG

DULLIKEN

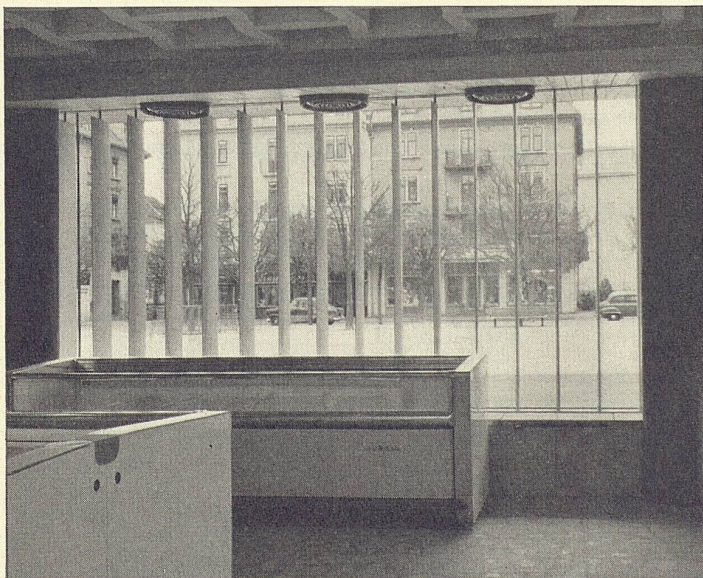
Briefadresse: Olten 1, Postfach

Bürgin

Vertikal-Lamellen

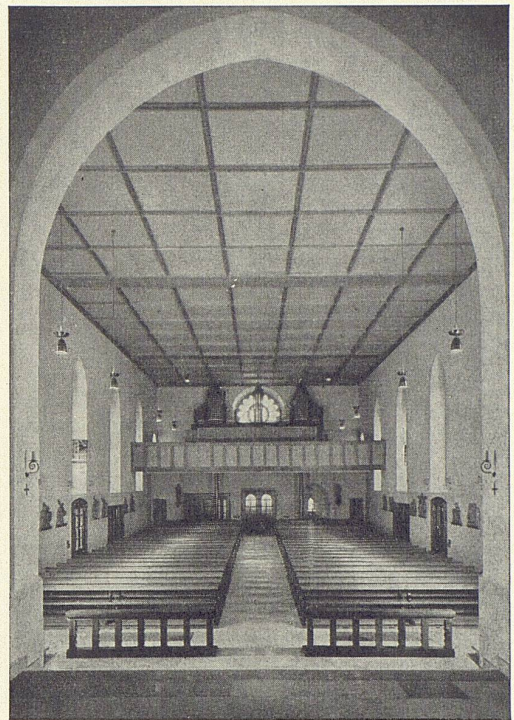


**Vertikale Lamellen
in Leichtmetall und Eternit,
das neue moderne Gestaltungselement
für Fassadenverkleidungen,
Schaufensterrückwände
und Laboratorien
Sonnenschutz und
Dosierung des Lichteinfalles**



**Vertikallamellen in Leichtmetall
Schaufenster des Migrosmarktes in Zürich-Örlikon**

**Bürgin & Cie. GmbH, Schaffhausen
Metallwarenfabrik
Telefon 053/5 42 66**



**Kirche Berikon
Kirchendecke und Emporeverkleidung aus NOVOPAN natur**



die ideale Platte für
**BAU
INNENAUSBAU
MÖBELBAU**

NOVOPAN AG, KLINGNAU

Telephon (056) 51335/36