

Einfamilienhaus in Küsnacht bei Zürich : Architekt Walter Custer

Autor(en): **[s.n.]**

Objektyp: **Article**

Zeitschrift: **Das Werk : Architektur und Kunst = L'oeuvre : architecture et art**

Band (Jahr): **44 (1957)**

Heft 7: **Einfamilienhäuser**

PDF erstellt am: **08.08.2024**

Persistenter Link: <https://doi.org/10.5169/seals-34185>

Nutzungsbedingungen

Die ETH-Bibliothek ist Anbieterin der digitalisierten Zeitschriften. Sie besitzt keine Urheberrechte an den Inhalten der Zeitschriften. Die Rechte liegen in der Regel bei den Herausgebern.

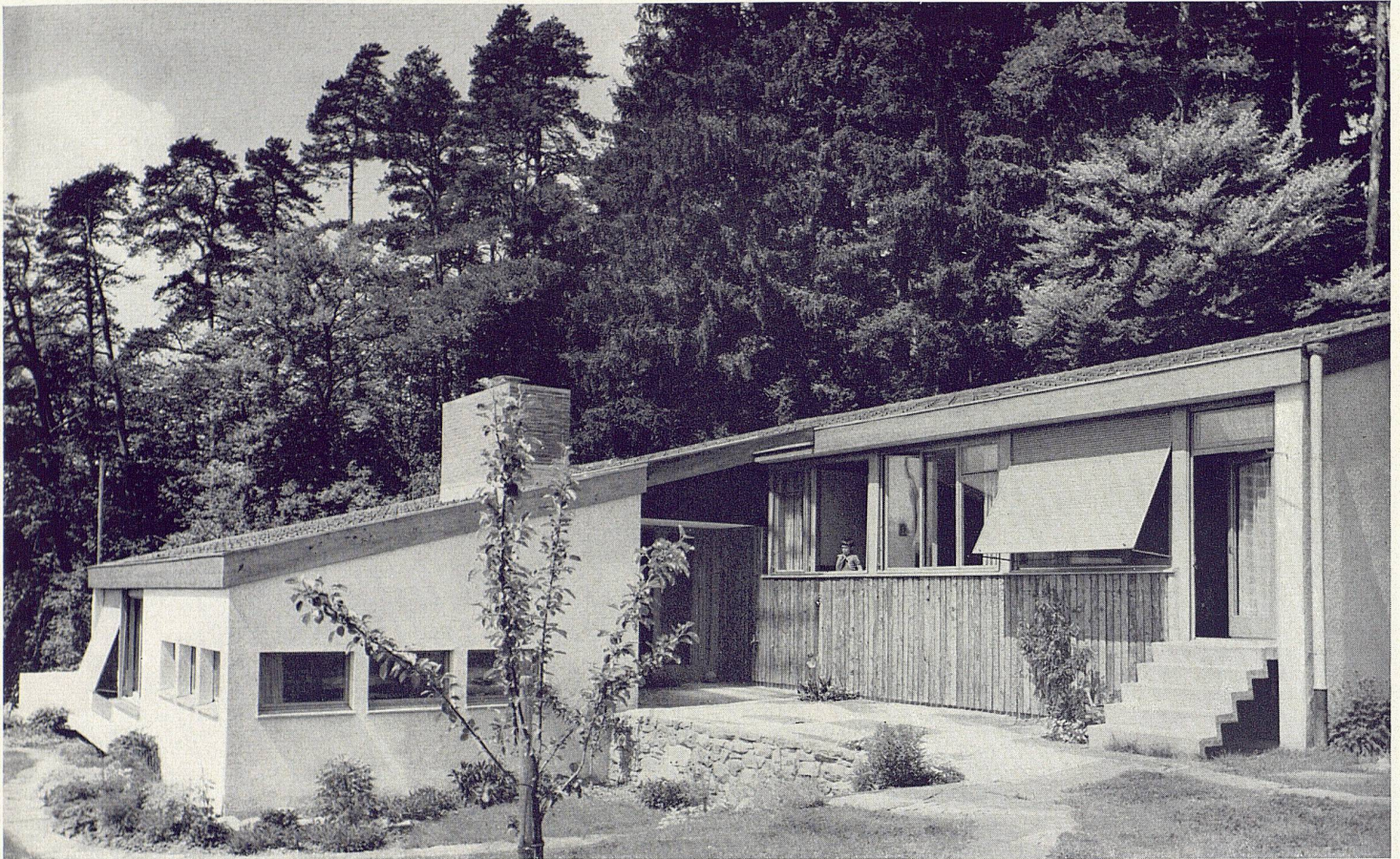
Die auf der Plattform e-periodica veröffentlichten Dokumente stehen für nicht-kommerzielle Zwecke in Lehre und Forschung sowie für die private Nutzung frei zur Verfügung. Einzelne Dateien oder Ausdrucke aus diesem Angebot können zusammen mit diesen Nutzungsbedingungen und den korrekten Herkunftsbezeichnungen weitergegeben werden.

Das Veröffentlichen von Bildern in Print- und Online-Publikationen ist nur mit vorheriger Genehmigung der Rechteinhaber erlaubt. Die systematische Speicherung von Teilen des elektronischen Angebots auf anderen Servern bedarf ebenfalls des schriftlichen Einverständnisses der Rechteinhaber.

Haftungsausschluss

Alle Angaben erfolgen ohne Gewähr für Vollständigkeit oder Richtigkeit. Es wird keine Haftung übernommen für Schäden durch die Verwendung von Informationen aus diesem Online-Angebot oder durch das Fehlen von Informationen. Dies gilt auch für Inhalte Dritter, die über dieses Angebot zugänglich sind.

Einfamilienhaus in Küsnacht bei Zürich

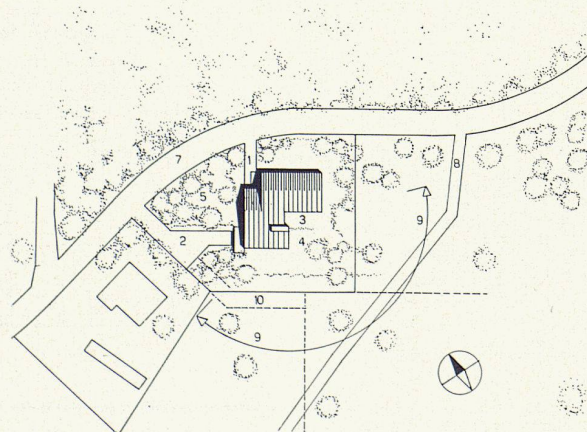


1

1
Blick von Süden in den Gartenhof
La cour-jardin; vue prise du sud
The garden courtyard as seen from the south

2
Situationsplan 1: 1500
Plan de situation
Site plan

- 1 Zugang
- 2 Garagezufahrt
- 3 Sitzplatz
- 4 Blumengarten
- 5 Wilder Garten
- 6 Wald
- 7 Straße
- 8 Feldweg
- 9 Aussicht
- 10 Projektierter Zugangsweg



2

1955, Walter Custer, Architekt SIA, Zürich
Mitarbeiter: Giorgio Crespo, Architekt SIA, Zürich

Das Haus liegt an einem gegen Südwesten abfallenden Hang, einem Wald vorgelagert, mit Blick auf Berge und Zürichsee.

Der Wohnteil geht von einem intimeren Cheminéeerraum aus, entfaltet sich spiralförmig über den helleren größeren Teil und den höher gelegenen Eßplatz zum Gartensitzplatz ins Freie. Der Eßplatz kann bei Bedarf vom Wohnzimmer abgetrennt werden. Der Garten beginnt eigentlich im Wohnraum mit einem Blumenbeet beim Eßplatz, das sich unter den Fenstern des Schlaftails erstreckt und allmählich in einen Ziergarten übergeht. Der Garten wird damit zu einer richtigen Verlängerung des Wohnraumes. Die restliche Grünfläche ist relativ wild belassen.

Der Schlaftail ist zugunsten des Wohnteils knapp gehalten. Große Fenster ermöglichen den Aufenthalt der Kinder bei Arbeit und Spiel in ihren eigenen Zimmern.

Der Eingangsteil umfaßt auch die Bedienungsräume. Die Verbindung Küche-Eßplatz wird mit einer breiten Durchreiche gewährleistet.

Alle Wände bestehen aus verputztem Gitterstein. Der Kaminblock wurde mit Dättnauer Steinen sichtbar gemauert.

Decken: im Wohnteil Douglastäfer, im Schlaftail Tannentäfer, im Bedienungsteil weiß verputzt. Bedachung: schwarzgrauer Eternit. Die Räume sind auf einem Raster-system von 1,11 m aufgebaut. Dem Grundriß kann ein Quadrat von 16 m Seitenlänge umschrieben werden.

Der umbaute Raum umfaßt 960 m².



3

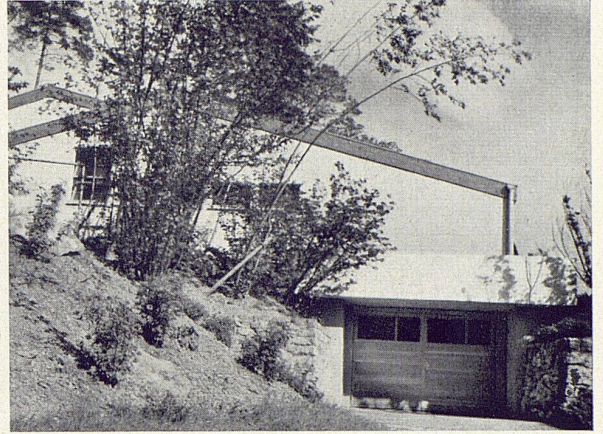
- 1 Eingangsvorplatz
- 2 Eingangshalle
- 3 Mädchenzimmer
- 4 Kinderzimmer
- 5 Elternzimmer
- 6 Küche
- 7 Eßplatz
- 8 Gedeckter Sitzplatz
- 9 Wohnraum
- 10 Cheminée
- 11 Garderobe
- 12 Gartentreppe
- 13 Ziergarten
- 14 Weinkeller
- 15 Gemüse
- 16 Kohle
- 17 Heizung
- 18 Waschküche
- 19 Trockenraum
- 20 Arbeitsplatz
- 21 Doppelgarage
- 22 Nicht unterkellert

3
Blick von Südwesten
La maison; vue prise du sud-ouest
South-west view of the house

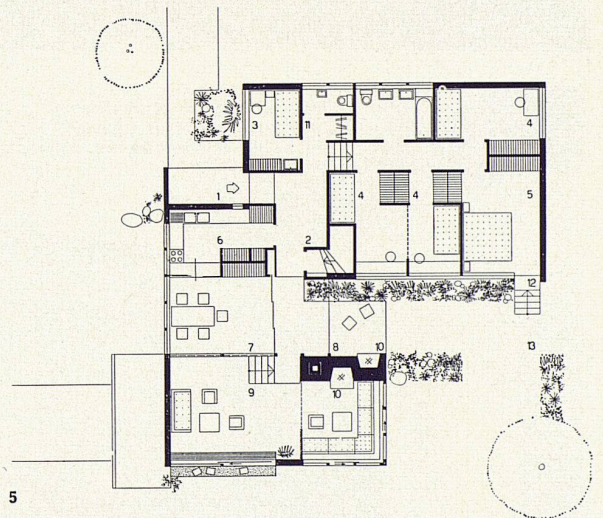
4
Nordwestseite mit Garageinfahrt
Le côté nord-ouest avec le garage
North-west elevation with garage

5
Erdgeschoß 1 : 300
Rez-de-chaussée
Groundfloor

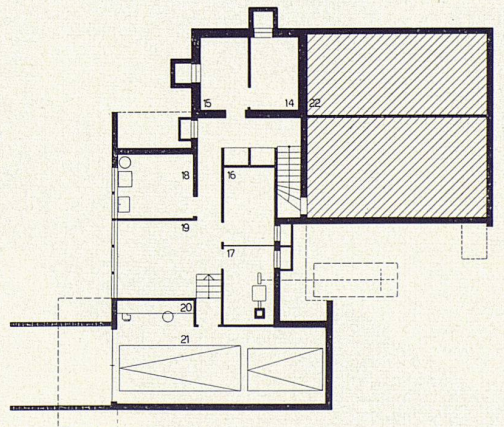
6
Untergeschoß 1 : 300
Sous-sol
Basement



4



5



6



7

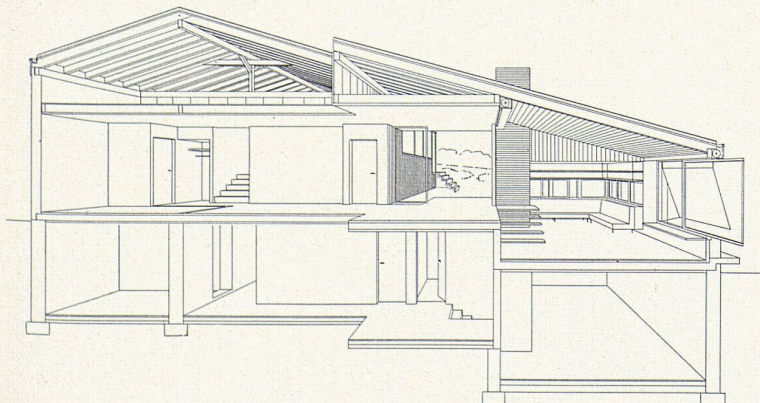
7
Kaminecke im Wohnraum
Le coin du feu du livingroom
The living-room fireplace

8
Perspektivischer Schnitt
Coupe en perspective
Perspective cross-section

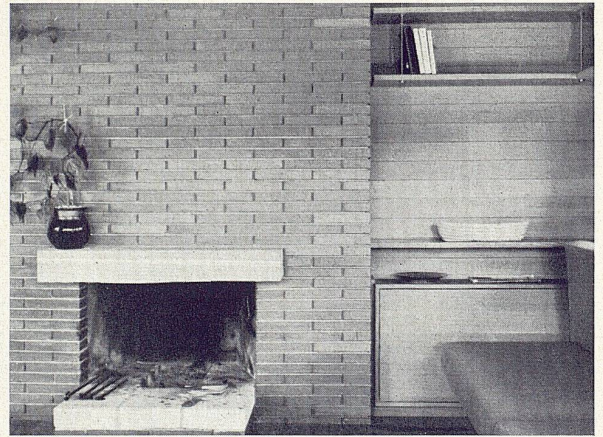
9
Cheminée im Wohnraum
La cheminée installée dans le livingroom
Another view of the living-room fireplace

10
Schränkwand zwischen Küche und Eßplatz
Cloison-armoire entre la cuisine et le coin à manger
Cupboard partition separating kitchen and dining corner

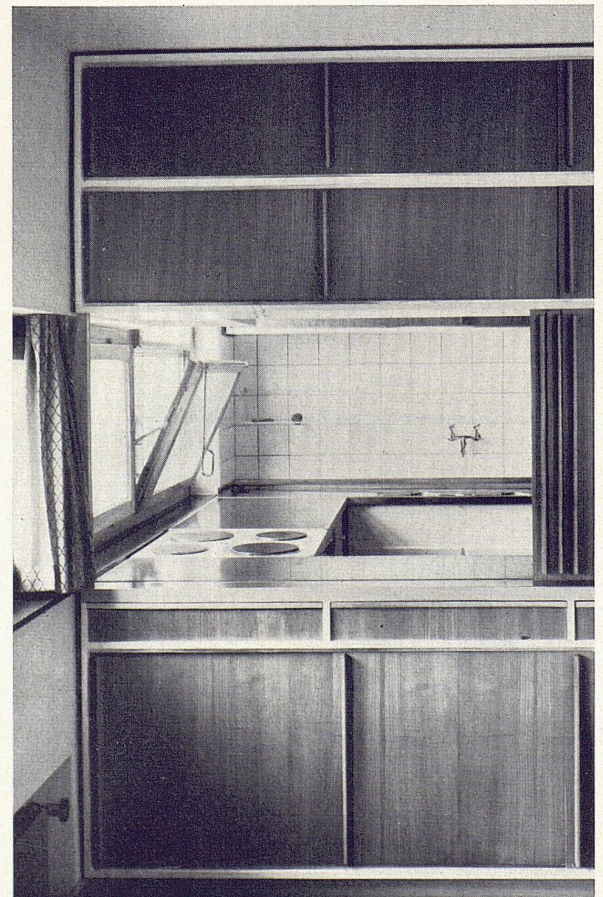
Photos: 1, 3, 4 Foto Custer, Zürich
7, 9, 10 Giorgio Crespo, Zürich



8



9



10