

Einfamilienhaus in Schweden : Architekt Hans E. Heinemann

Autor(en): [s.n.]

Objektyp: **Article**

Zeitschrift: **Das Werk : Architektur und Kunst = L'oeuvre : architecture et art**

Band (Jahr): **44 (1957)**

Heft 7: **Einfamilienhäuser**

PDF erstellt am: **13.09.2024**

Persistenter Link: <https://doi.org/10.5169/seals-34186>

Nutzungsbedingungen

Die ETH-Bibliothek ist Anbieterin der digitalisierten Zeitschriften. Sie besitzt keine Urheberrechte an den Inhalten der Zeitschriften. Die Rechte liegen in der Regel bei den Herausgebern.

Die auf der Plattform e-periodica veröffentlichten Dokumente stehen für nicht-kommerzielle Zwecke in Lehre und Forschung sowie für die private Nutzung frei zur Verfügung. Einzelne Dateien oder Ausdrucke aus diesem Angebot können zusammen mit diesen Nutzungsbedingungen und den korrekten Herkunftsbezeichnungen weitergegeben werden.

Das Veröffentlichen von Bildern in Print- und Online-Publikationen ist nur mit vorheriger Genehmigung der Rechteinhaber erlaubt. Die systematische Speicherung von Teilen des elektronischen Angebots auf anderen Servern bedarf ebenfalls des schriftlichen Einverständnisses der Rechteinhaber.

Haftungsausschluss

Alle Angaben erfolgen ohne Gewähr für Vollständigkeit oder Richtigkeit. Es wird keine Haftung übernommen für Schäden durch die Verwendung von Informationen aus diesem Online-Angebot oder durch das Fehlen von Informationen. Dies gilt auch für Inhalte Dritter, die über dieses Angebot zugänglich sind.



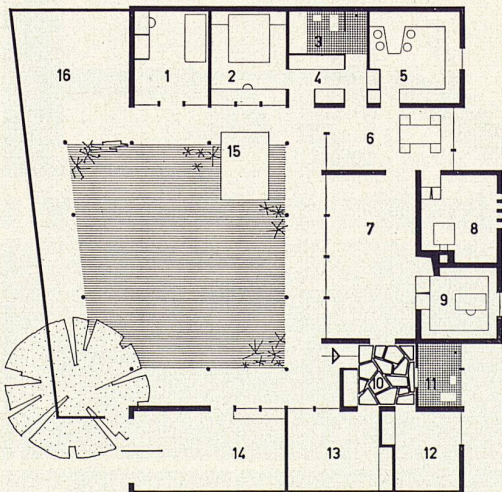
1

1
Blick auf den Hauseingang
Vue de l'entrée
The main entrance

2
Erdgeschoß 1 : 300
Rez-de-chaussée
Groundfloor

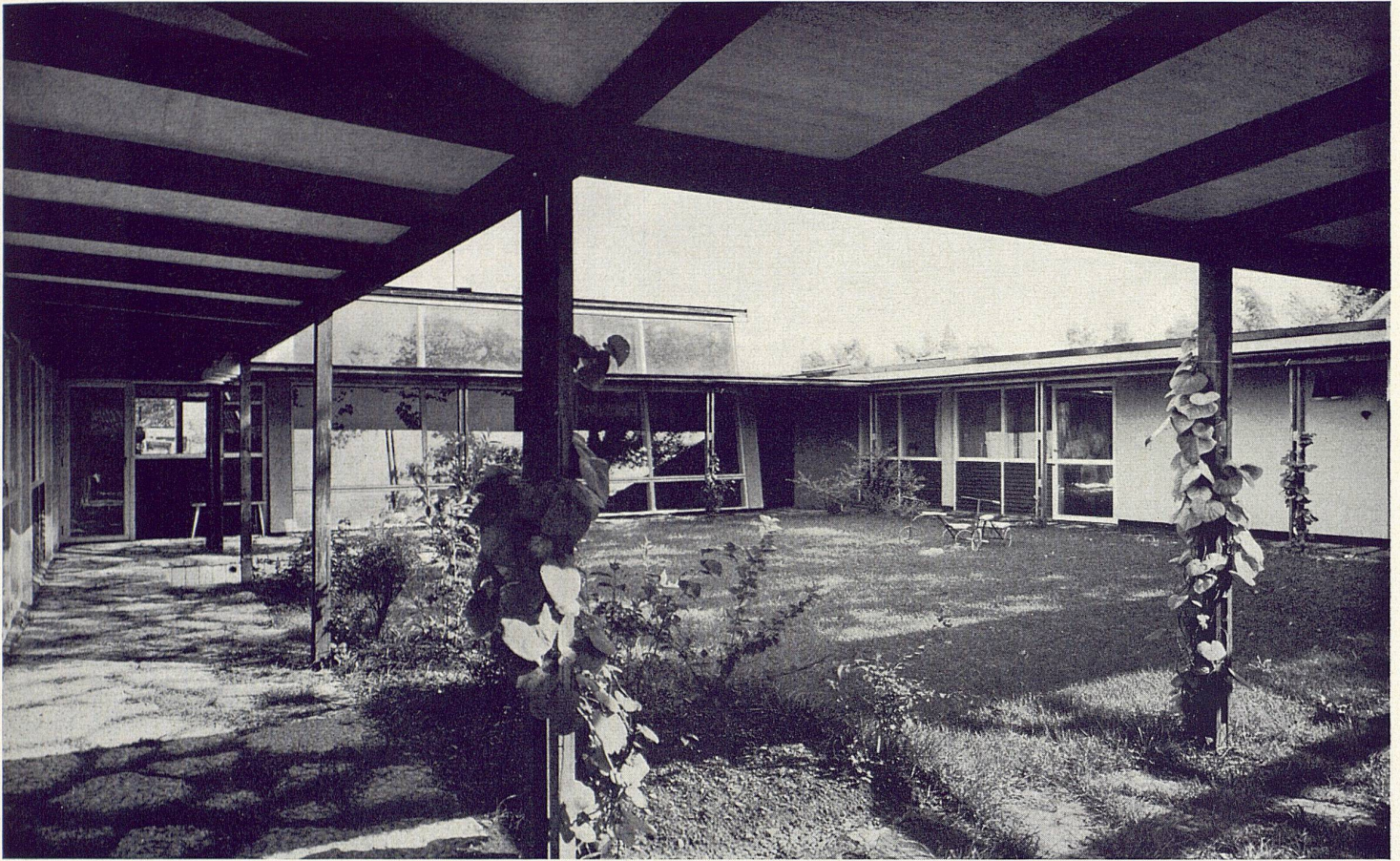
1955, Hans E. Heinemann, Architekt SAR,
Skövde, Schweden

Das Eigenheim des Architekten Heinemann liegt in Skövde, einer kleinen Stadt Südschwedens. Das Quartier besteht aus ziemlich dicht aneinanderggebauten Einfamilienhäusern. Um das relativ kleine Grundstück von 600 m² voll auszunützen, wurde das Haus um einen geschlossenen Innenhof gruppiert, der trotz der dichten Besiedlung ein ungestörtes Privatleben in Haus und Garten gestattet. Schlaftteil, Wohnteil und Kinderflügel bilden drei Seiten des Patios; die vierte Seite gegen die Straße zu ist durch eine Holzwand abgeschirmt. Ein gedeckter Gang umgibt auf allen Seiten den Innenhof, und die reiche Bepflanzung steht in unmittelbarem Kontakt mit den Wohnräumen. Das Haus besitzt keinen Keller.



2

- 1 Mädchenzimmer
- 2 Elternzimmer
- 3 Elternbad
- 4 Ankleideraum
- 5 Küche
- 6 Eßzimmer
- 7 Wohnzimmer
- 8 Heizung, Waschküche
- 9 Bibliothek
- 10 Halle
- 11 Kinderbad
- 12 Kinderzimmer
- 13 Kinderzimmer
- 14 Garage
- 15 Teich
- 16 Gedeckter Spielplatz



3



4

3
Der Gartenhof
La cour-jardin
The garden-courtyard

4
Arbeitsplatz der Dame
Le studio de madame
Workroom of architect's wife

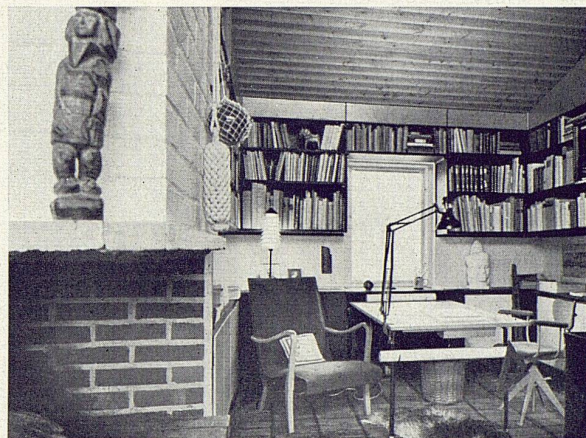


5

5
Frühstücksbar in der Küche
Le bar pour le petit déjeuner dans la cuisine
Breakfast counter in the kitchen

6
Wohnraum mit Cheminée
Le livingroom avec la cheminée
Living-room with fireplace

7
Arbeitsnische des Architekten
Le coin-studio de l'architecte
The landlord, an architect, works in a well-furnished niche



7



6