

Objekttyp: **Advertising**

Zeitschrift: **Das Werk : Architektur und Kunst = L'oeuvre : architecture et art**

Band (Jahr): **44 (1957)**

Heft 7: **Einfamilienhäuser**

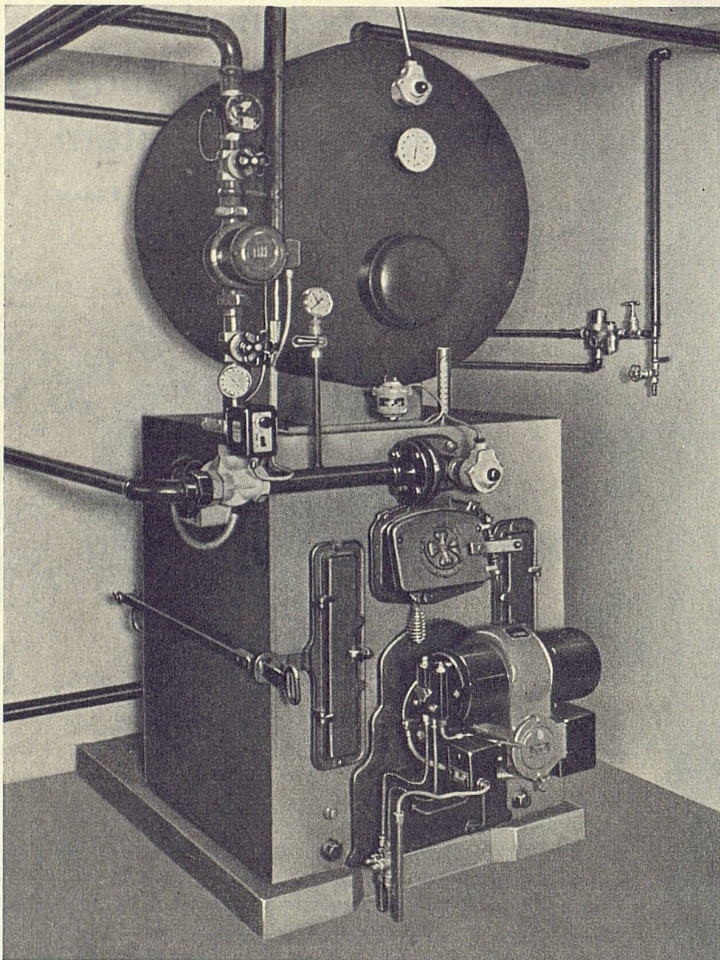
PDF erstellt am: **12.07.2024**

### **Nutzungsbedingungen**

Die ETH-Bibliothek ist Anbieterin der digitalisierten Zeitschriften. Sie besitzt keine Urheberrechte an den Inhalten der Zeitschriften. Die Rechte liegen in der Regel bei den Herausgebern. Die auf der Plattform e-periodica veröffentlichten Dokumente stehen für nicht-kommerzielle Zwecke in Lehre und Forschung sowie für die private Nutzung frei zur Verfügung. Einzelne Dateien oder Ausdrucke aus diesem Angebot können zusammen mit diesen Nutzungsbedingungen und den korrekten Herkunftsbezeichnungen weitergegeben werden. Das Veröffentlichen von Bildern in Print- und Online-Publikationen ist nur mit vorheriger Genehmigung der Rechteinhaber erlaubt. Die systematische Speicherung von Teilen des elektronischen Angebots auf anderen Servern bedarf ebenfalls des schriftlichen Einverständnisses der Rechteinhaber.

### **Haftungsausschluss**

Alle Angaben erfolgen ohne Gewähr für Vollständigkeit oder Richtigkeit. Es wird keine Haftung übernommen für Schäden durch die Verwendung von Informationen aus diesem Online-Angebot oder durch das Fehlen von Informationen. Dies gilt auch für Inhalte Dritter, die über dieses Angebot zugänglich sind.



HF 1

## IDEAL-BITHERM

*Zentralheizung  
und  
Zentrale Warmwasserbereitung*

100 verschiedene Kombinationen  
Kesselleistungen von 17000 bis 400000 Kcal./Std.  
Boilergrößen von 100 bis 1500 Liter Inhalt und  
Warmwassermengen von 400 bis 6000 Liter/Std.  
Erstklassige Referenzen

*Wirtschaftliches Heizen  
und  
Billiges Warmwasser*

## IDEAL-BITHERM

Die IDEAL-BITHERM-Kessel-Boiler-Kombination ist die denkbar einfachste, billigste und zweckmäßigste Lösung dieses Problems. Ein und derselbe Kessel, vollautomatisch gesteuert, dient dem Winter- und Sommerbetrieb.

Überall, wo **Zentralheizung** zum unentbehrlichen Komfort gezählt wird, sollte diese neuzeitliche **zentrale Warmwasserversorgung** nicht fehlen.

Die IDEAL-BITHERM-Kessel-Boiler-Kombination ist äußerst einfach konstruiert. Der verzinkte Warmwasserboiler wird direkt auf den gußeisernen Gliederkessel aufgesetzt. Der im Boiler eingebaute Wärmeaustauscher ist auf dem kürzesten Wege mit dem Kessel verbunden und heizt den Boilerinhalt fortwährend auf die gewünschte Temperatur auf. Dadurch kommt man mit verhältnismäßig kleinen Speichermengen und entsprechend kleinen Boilerabmessungen aus. Man hat jederzeit warmes Wasser in fast unerschöpflichen Mengen und zu unübertroffen niedrigen Kosten zur Verfügung. Dank einer speziell wirksamen Isolierung der ganzen Kombination sind die Wärmeverluste äußerst gering.

Die gedrängte Bauart und die niedrige Bauhöhe des IDEAL-BITHERM-Kessels erfordern nur geringen Platzbedarf. Die zerlegbare Konstruktion erleichtert und verbilligt die Transporte und die Montage auf der Baustelle ganz beträchtlich.

Prospekt durch die Heizungsinstallationsfirmen  
oder direkt durch die

IDEAL-BITHERM-KOMBINATION

MIT *Guß*-KESSEL

GARANTIERT

LANGE LEBENS DAUER!



**IDEAL-Standard** AG

DULLIKEN

Briefadresse: Olten 1, Postfach

# Spezialbeton AG Staad

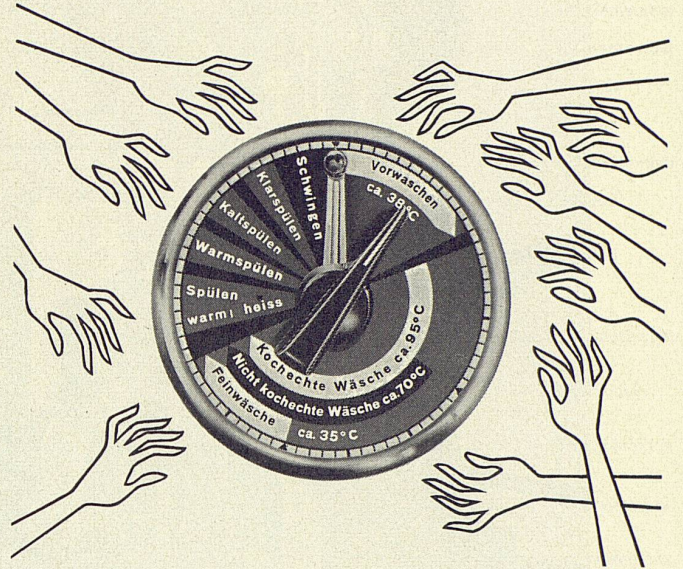
Treppenanlagen, Betonfenster  
 Fassadenverkleidungen  
 Bodenbeläge  
 Vorfabrizierte Sichtbetonelemente  
 Ausführung sämtlicher Kunststeinarbeiten



Wohlfahrtshaus Oberwinterthur  
 der Gebrüder Sulzer AG  
 Treppen- und Bodenbeläge  
 in geschliffenem Spezialbeton

## 100 verschiedene Hände bedienen die Schaltung eines ELIDA Waschautomaten!

Ein Beispiel aus der Praxis

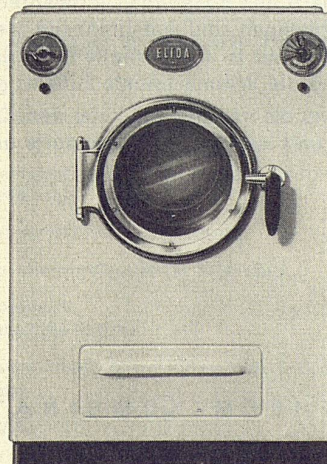


In einem Wohnblock mit 96 Wohnungen einer Schweizer Stadt sind zwei ELIDA Wasch-Vollautomaten in der Waschküche installiert. Jeder Mieter dieser Liegenschaft kann während einer bestimmten Zeit eine der beiden Maschinen benutzen. Die beiden ELIDA Waschautomaten arbeiten seit bald 3 Jahren täglich von morgens früh bis abends spät, ohne dass dabei Reparaturen zu verzeichnen sind. Gegen 100 verschiedene Hände bedienen den Waschprogrammschalter.

Nur die narrensichere Schaltung der ELIDA lässt eine dermassen starke und unterschiedliche Beanspruchung durch so viele Benutzer zu, ohne dass dabei Schäden an der empfindlichen Steuerung, dem wichtigsten Teil der Maschine, entstehen.

Bauherren und Hausfrauen bestätigen uns immer wieder: der ELIDA Vollautomat ist die ideale Waschmaschine für Mehrfamilienhäuser. ELIDA Vollautomaten sind mit elektrischer oder mit Gasheizung lieferbar, mit automatischer Waschmittelzufuhr, Boiler, Laugen-

pumpe, Sicherheitsthermostat und Motorschutzschalter ausgerüstet. Bottich und Boiler sind aus Chromnickelstahl hergestellt. Verlangen Sie bitte ganz unverbindlich eine Offerte und den Besuch eines fachkundigen Vertreters sowie den Spezialprospekt Nr. 21.



**ELIDA**

**AG. für Technische Neuheiten**  
**Binningen-Basel Telephone 061-3866 00**