

Objekttyp: **Advertising**

Zeitschrift: **Das Werk : Architektur und Kunst = L'oeuvre : architecture et art**

Band (Jahr): **44 (1957)**

Heft 8: **Schulbauten**

PDF erstellt am: **13.09.2024**

### **Nutzungsbedingungen**

Die ETH-Bibliothek ist Anbieterin der digitalisierten Zeitschriften. Sie besitzt keine Urheberrechte an den Inhalten der Zeitschriften. Die Rechte liegen in der Regel bei den Herausgebern.

Die auf der Plattform e-periodica veröffentlichten Dokumente stehen für nicht-kommerzielle Zwecke in Lehre und Forschung sowie für die private Nutzung frei zur Verfügung. Einzelne Dateien oder Ausdrucke aus diesem Angebot können zusammen mit diesen Nutzungsbedingungen und den korrekten Herkunftsbezeichnungen weitergegeben werden.

Das Veröffentlichen von Bildern in Print- und Online-Publikationen ist nur mit vorheriger Genehmigung der Rechteinhaber erlaubt. Die systematische Speicherung von Teilen des elektronischen Angebots auf anderen Servern bedarf ebenfalls des schriftlichen Einverständnisses der Rechteinhaber.

### **Haftungsausschluss**

Alle Angaben erfolgen ohne Gewähr für Vollständigkeit oder Richtigkeit. Es wird keine Haftung übernommen für Schäden durch die Verwendung von Informationen aus diesem Online-Angebot oder durch das Fehlen von Informationen. Dies gilt auch für Inhalte Dritter, die über dieses Angebot zugänglich sind.





# WALO BERTSCHINGER AG

BAUUNTERNEHMUNG ZÜRICH

MIT

FILIALEN IN DER GANZEN SCHWEIZ



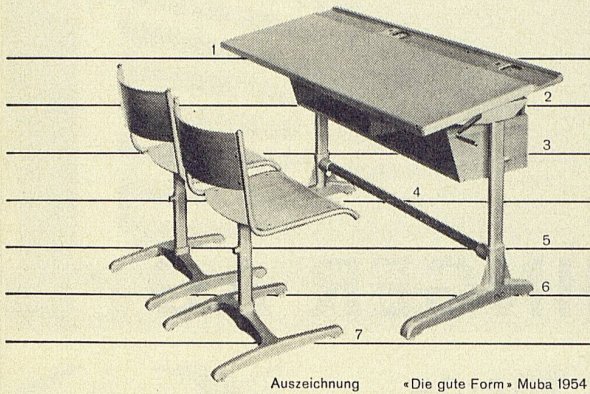
## SPEZIALITÄTEN FÜR SCHULHAUSBAUTEN:

TURN- UND PAUSENPLÄTZE, ZUFAHRTSSTRASSEN, ASPHALTBELÄGE  
UND TENNEBELAG, ASCHENBAHNEN, WEICHBÖDEN, HOLZPFLÄSTE-  
RUNGEN FÜR TURNHALLEN UND WERKSTÄTTEN, NOVAFALT-ASPHALT-  
FEINBÖDEN FÜR DUSCHEN, GARDEROBEN UND GÄNGE



# RWD

RWD Schulmöbel, ein großer Schritt vorwärts!



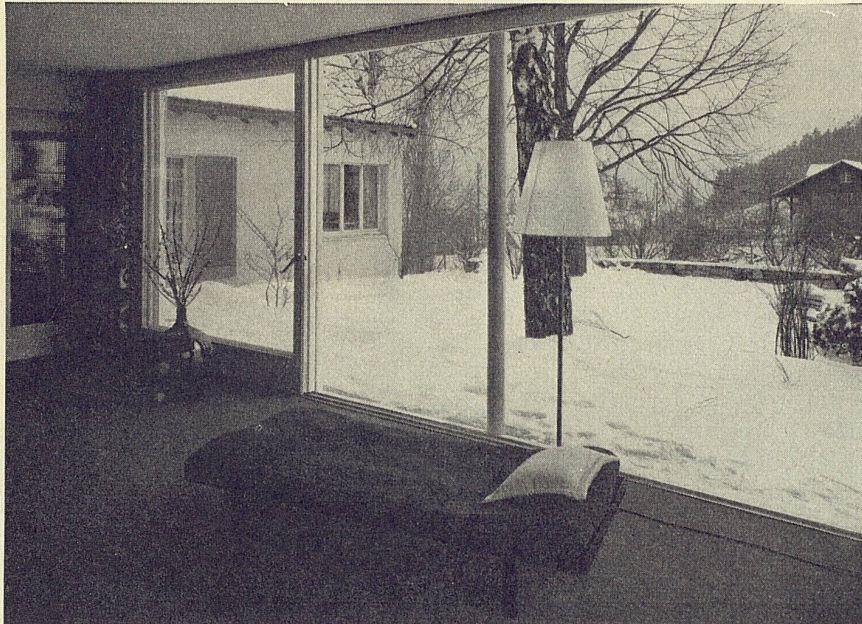
Auszeichnung «Die gute Form» Muba 1954



**RWD-Schulmöbel natürlich auch im neuen Schulhaus «Holderbach» in Zürich**

1. «RWD-Phenopan», eine hellgrüne Holzpreßplatte, warm wie Eichenholz, aber 2-3 mal härter. Beachten Sie ferner unser neues Tintengeschirr aus Chromnickelstahl.
  2. Schrägverstellung durch Exzenter - einfach und unverwüßlich.
  3. Höhenverstellung mit Ausgleichsfedern und eingravierter Größenskala.
  4. Fußstange aus Anticorodal ist immer sauber und schön.
  5. Eingegossene Stahlrohre garantieren große Haltbarkeit.
  6. Füße in Leichtmetall-Kokillenguß sind rostfrei und sehr stabil.
  7. Die H-Form der Stuhlfüße fördert gute Haltung des Schülers und gibt dem Klassenzimmer ein ruhiges Bild.
- (Auf Wunsch liefern wir auch die üblichen Stühle mit Kreuzfuß aus Stahlrohr.)

Reppisch-Werk AG, Dietikon-Zürich  
Gießerei, Maschinenfabrik, Möbelfabrik  
Telephon (051) 91 81 03, gegr. 1906



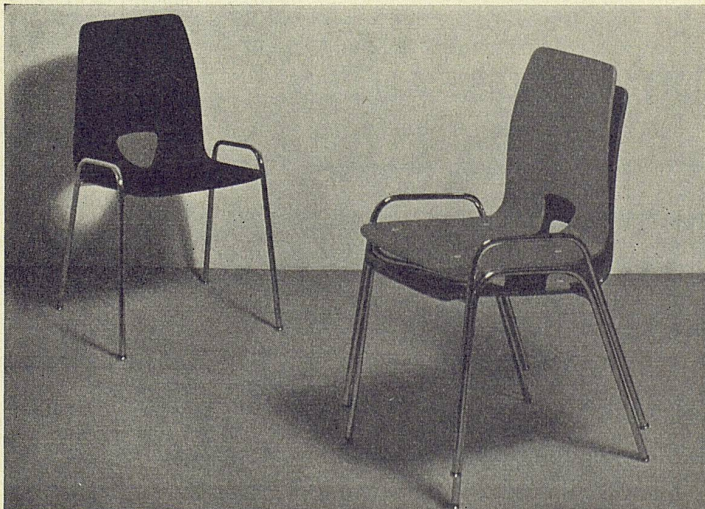
## Hebe-Schiebetüren Hebe-Schiebefenster

besonders  
geeignet für  
Einfamilienhäuser  
Hotels, Sanatorien  
Schulhäuser usw.

Für unverbindliche Beratung, auf Wunsch auch persönliche Vorsprache bei Ihnen, sowie für Kostenvoranschläge steht Ihnen mein technisches Büro gerne zur Verfügung.

*a. Biener*

LUZERN, Maihofstr. 95, Tel. (041) 63535



Modell 6001

Auszeichnung «Die gute Form 1956»

**AG Möbelfabrik  
Horgen-Glarus in Glarus**

Telephon (058) 5 20 91

**HORGEN-GLARUS**