

Objektyp: **Advertising**

Zeitschrift: **Das Werk : Architektur und Kunst = L'oeuvre : architecture et art**

Band (Jahr): **44 (1957)**

Heft 10: **Ausstellungen**

PDF erstellt am: **08.08.2024**

Nutzungsbedingungen

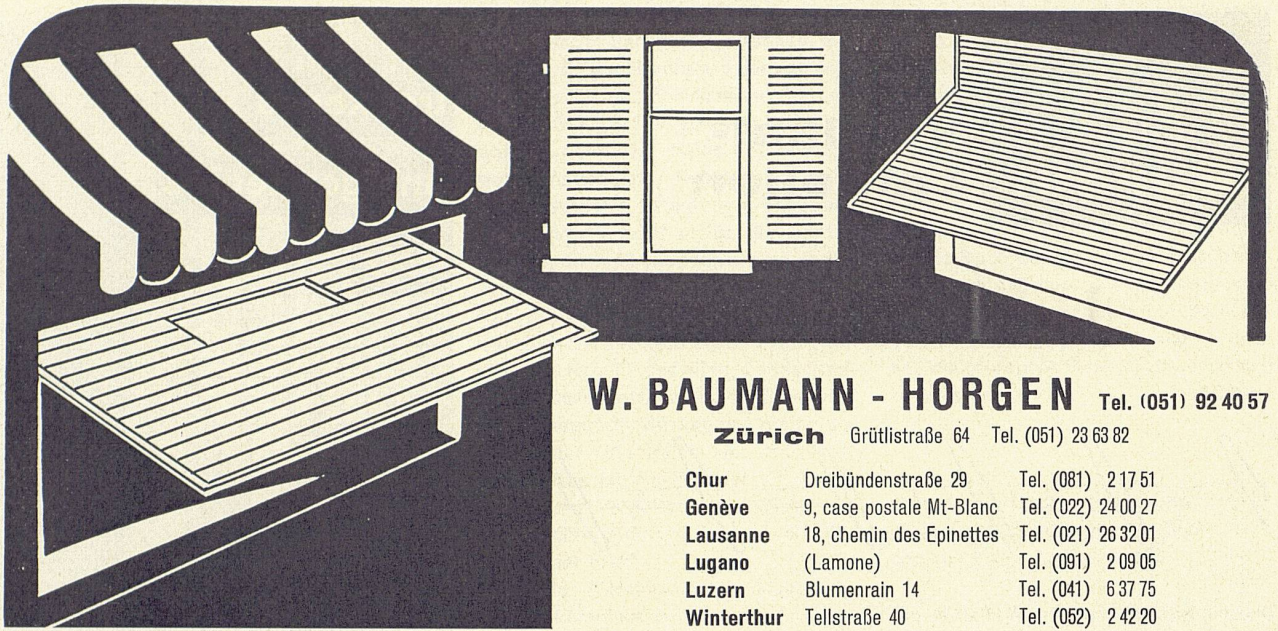
Die ETH-Bibliothek ist Anbieterin der digitalisierten Zeitschriften. Sie besitzt keine Urheberrechte an den Inhalten der Zeitschriften. Die Rechte liegen in der Regel bei den Herausgebern.

Die auf der Plattform e-periodica veröffentlichten Dokumente stehen für nicht-kommerzielle Zwecke in Lehre und Forschung sowie für die private Nutzung frei zur Verfügung. Einzelne Dateien oder Ausdrucke aus diesem Angebot können zusammen mit diesen Nutzungsbedingungen und den korrekten Herkunftsbezeichnungen weitergegeben werden.

Das Veröffentlichen von Bildern in Print- und Online-Publikationen ist nur mit vorheriger Genehmigung der Rechteinhaber erlaubt. Die systematische Speicherung von Teilen des elektronischen Angebots auf anderen Servern bedarf ebenfalls des schriftlichen Einverständnisses der Rechteinhaber.

Haftungsausschluss

Alle Angaben erfolgen ohne Gewähr für Vollständigkeit oder Richtigkeit. Es wird keine Haftung übernommen für Schäden durch die Verwendung von Informationen aus diesem Online-Angebot oder durch das Fehlen von Informationen. Dies gilt auch für Inhalte Dritter, die über dieses Angebot zugänglich sind.



W. BAUMANN - HORGEN Tel. (051) 92 40 57

Zürich Grütlistraße 64 Tel. (051) 23 63 82

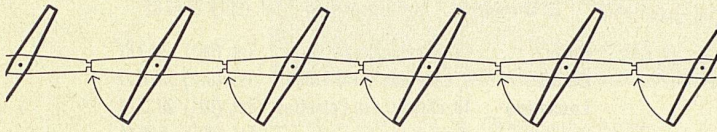
Chur	Dreibündenstraße 29	Tel. (081) 2 17 51
Genève	9, case postale Mt-Blanc	Tel. (022) 24 00 27
Lausanne	18, chemin des Epinettes	Tel. (021) 26 32 01
Lugano	(Lamone)	Tel. (091) 2 09 05
Luzern	Blumenrain 14	Tel. (041) 6 37 75
Winterthur	Tellstraße 40	Tel. (052) 2 42 20

ROLLADEN - JALOUSIEN - KIPPTORE - SONNENSTOREN - LAMELLENSTOREN

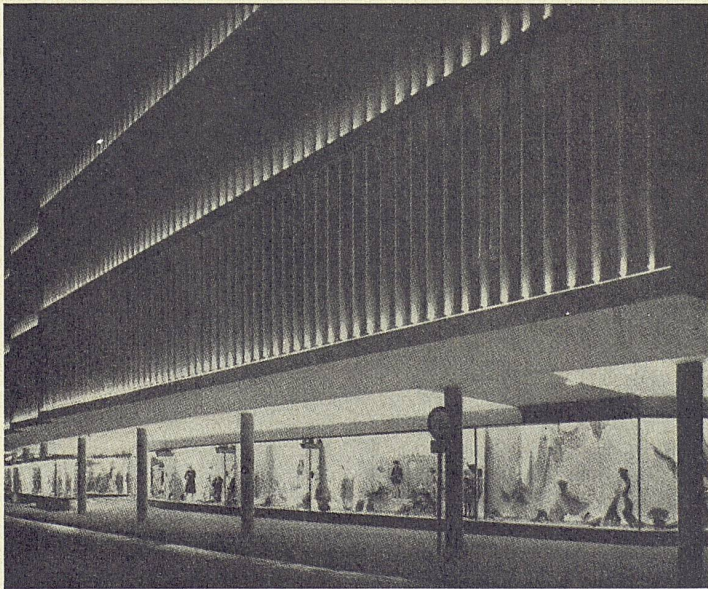
<p>Plexi 7563/U 40</p>	<p>7625</p>	<p>3005</p>	
	<p>5902</p>	<p>11375</p>	<p>Plexi O 6491/U 40</p>
	<p>Glas 4203</p>	<p>Steiner & Steiner AG Basel Beleuchtungskörperfabrik Tel. 061/2297 02</p>	

Bürgin

Vertikal-Lamellen



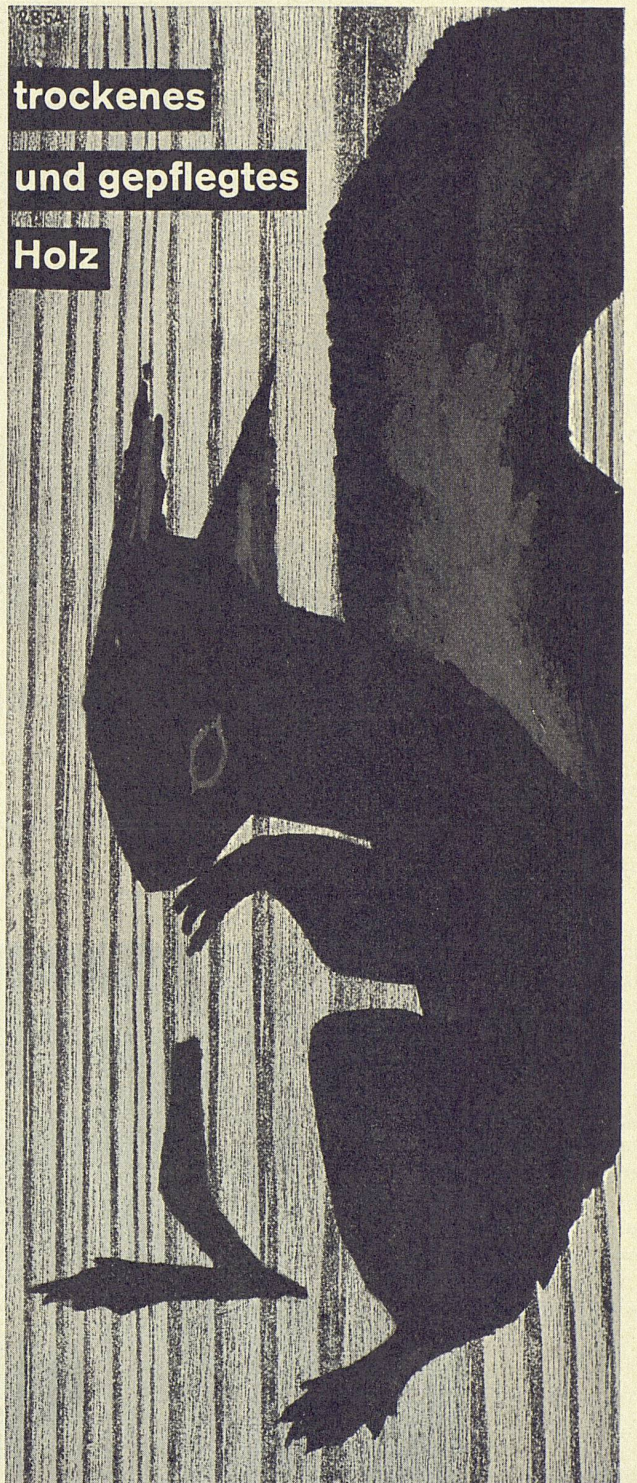
**Vertikale Lamellen
in Leichtmetall und Eternit,
das neue moderne Gestaltungselement
für Fassadenverkleidungen,
Schaufensterrückwände und Laboratorien
Sonnenschutz und
Dosierung des Lichteinfalles**



**Umbau des Kaufhauses Defaka in Krefeld, Deutschland
Verkleidung einer bestehenden Fassade**

**Bürgin & Cie. GmbH, Schaffhausen
Metallwarenfabrik
Telefon 053/54266**

**trockenes
und gepflegtes
Holz**



Heinrich Grob & Co



Holzhandlung

Zürich 23 Telefon 051 - 42 41 41

Bern 22 Telefon 031 - 8 96 01