

**Zeitschrift:** Das Werk : Architektur und Kunst = L'oeuvre : architecture et art  
**Band:** 44 (1957)  
**Heft:** 11: Geschäftshäuser

## Werbung

### Nutzungsbedingungen

Die ETH-Bibliothek ist die Anbieterin der digitalisierten Zeitschriften. Sie besitzt keine Urheberrechte an den Zeitschriften und ist nicht verantwortlich für deren Inhalte. Die Rechte liegen in der Regel bei den Herausgebern beziehungsweise den externen Rechteinhabern. [Siehe Rechtliche Hinweise.](#)

### Conditions d'utilisation

L'ETH Library est le fournisseur des revues numérisées. Elle ne détient aucun droit d'auteur sur les revues et n'est pas responsable de leur contenu. En règle générale, les droits sont détenus par les éditeurs ou les détenteurs de droits externes. [Voir Informations légales.](#)

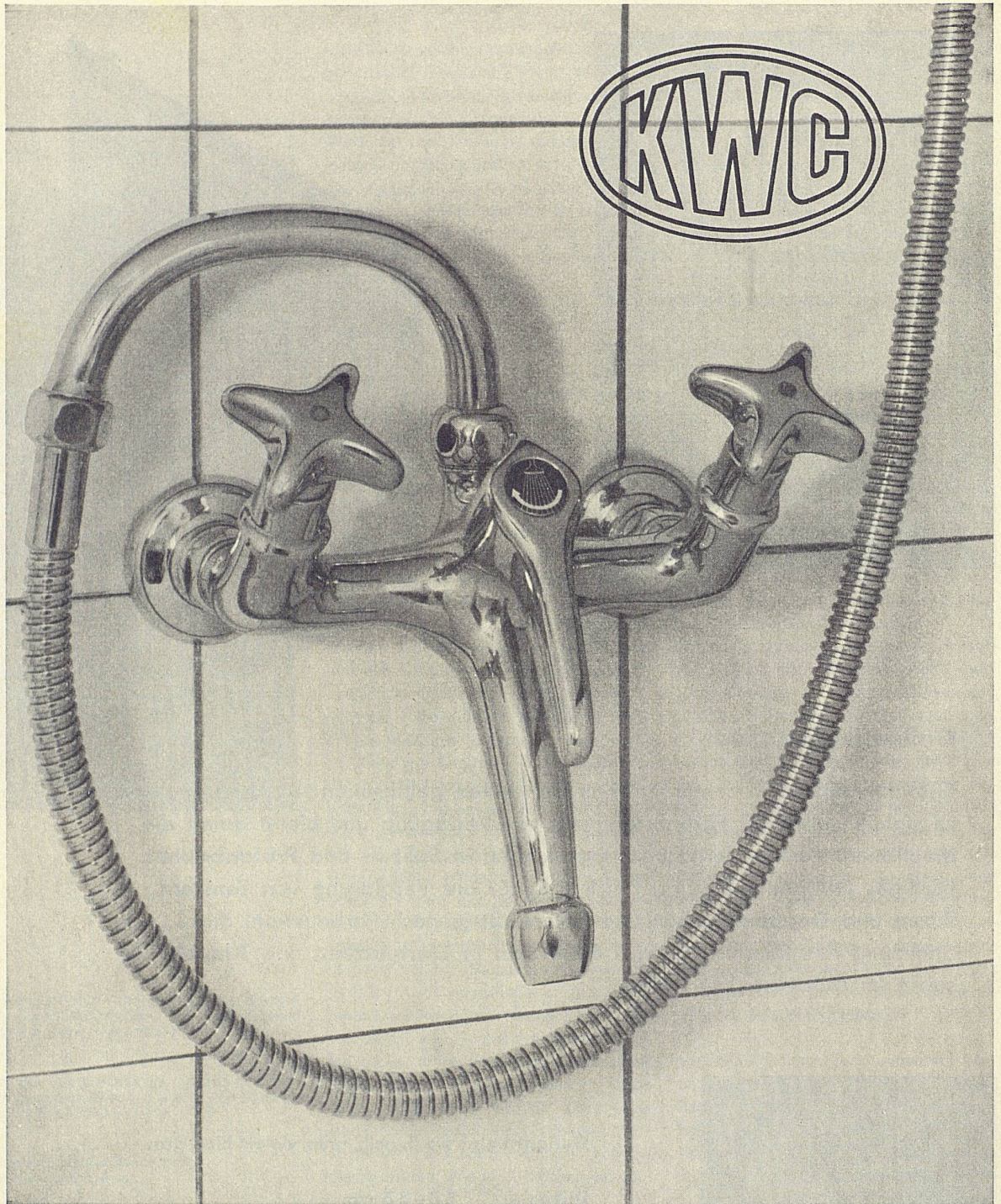
### Terms of use

The ETH Library is the provider of the digitised journals. It does not own any copyrights to the journals and is not responsible for their content. The rights usually lie with the publishers or the external rights holders. [See Legal notice.](#)

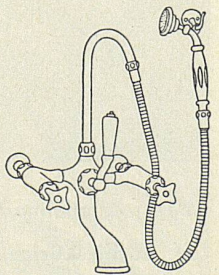
**Download PDF:** 24.04.2025

**ETH-Bibliothek Zürich, E-Periodica, <https://www.e-periodica.ch>**





Die oben abgebildete Badebatterie Nr. 1720 Neo zeichnet sich aus durch die handlich geformten, in praktischer Schräglage nach oben stehenden Griffe. Glatte gerundete Formen und die Vermeidung von Schmutzwinkeln gewährleisten leichtes Reinhalten. Zum Vergleich diene nebenstehende Abbildung alter Ausführung.



Aktiengesellschaft

**Karrer, Weber & Cie., Unterkulm** b / Aarau

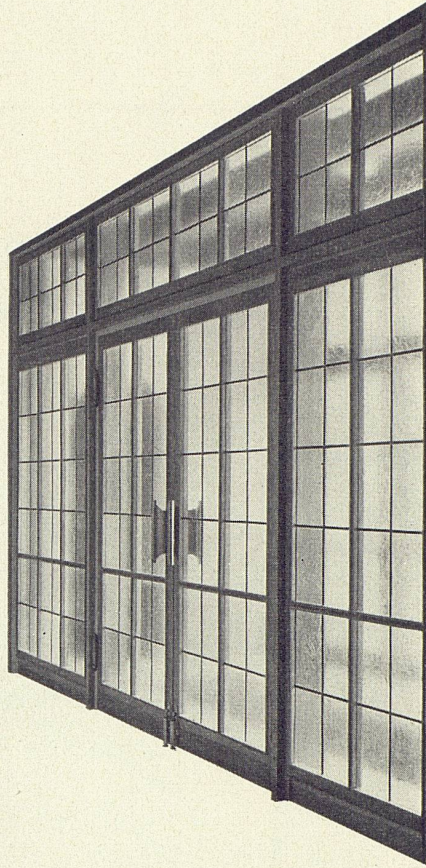
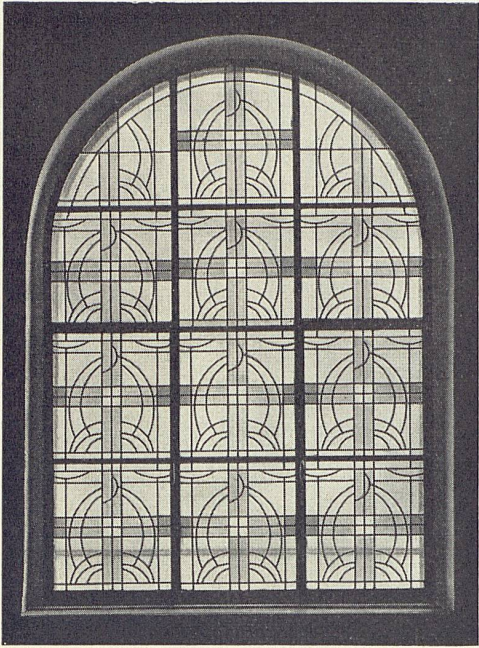
Armaturenfabrik - Metallgießerei

Telephon: Unterkulm (064) 3 81 44

Filiale Basel, Claragraben 135, Tel. (061) 33 82 00

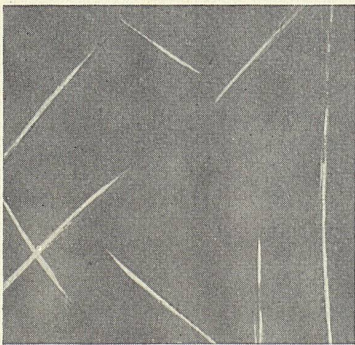
Verkaufsbüro Zürich, Limmatstr. 73, Tel. (051) 42 72 72





## Gußantikglas

Gußantikglas ist in seiner Struktur dem alten geblasenen Antikglas ähnlich. Es steht in etwa 20 Farbabstufungen zur Verfügung und bietet damit die Möglichkeit zu künstlerischen Verglasungen in **Sakral- und Profanbauten**. Farbiges Gußantikglas eignet sich u. a. für die Verglasung von **Fenstern, Türen und Treppenhäusern** und beeinflusst je nach Farbauswahl die Stimmung des Raumes. Es wird außerdem in **Zierleuchten und Ampeln** sowie im **Möbelbau** verwendet.



Gußantikglas weiß, gelb, grün, violett, blau, grau

Dicke: 2,8 – 3,5 mm

Lagermaße: Breiten bis 102/117 cm  
Längen bis 150/201 cm

Bezugsquellennachweis und Auskunft:

H. Büchi, Zürich, Waisenhausstraße 4, Postfach 2075, Telefon (051) 2379 21

Agentur für Gußglas GmbH, Düsseldorf, „Haus der Glasindustrie“

