

**Zeitschrift:** Das Werk : Architektur und Kunst = L'oeuvre : architecture et art  
**Band:** 44 (1957)  
**Heft:** 11: Geschäftshäuser

## Werbung

### Nutzungsbedingungen

Die ETH-Bibliothek ist die Anbieterin der digitalisierten Zeitschriften. Sie besitzt keine Urheberrechte an den Zeitschriften und ist nicht verantwortlich für deren Inhalte. Die Rechte liegen in der Regel bei den Herausgebern beziehungsweise den externen Rechteinhabern. [Siehe Rechtliche Hinweise.](#)

### Conditions d'utilisation

L'ETH Library est le fournisseur des revues numérisées. Elle ne détient aucun droit d'auteur sur les revues et n'est pas responsable de leur contenu. En règle générale, les droits sont détenus par les éditeurs ou les détenteurs de droits externes. [Voir Informations légales.](#)

### Terms of use

The ETH Library is the provider of the digitised journals. It does not own any copyrights to the journals and is not responsible for their content. The rights usually lie with the publishers or the external rights holders. [See Legal notice.](#)

**Download PDF:** 24.04.2025

**ETH-Bibliothek Zürich, E-Periodica, <https://www.e-periodica.ch>**



## Der Kachelofen

Schmuck Ihres Wohnraumes  
neuezeitliche Heizungsarten

Kohle

Holz

Oel

Elektrisch

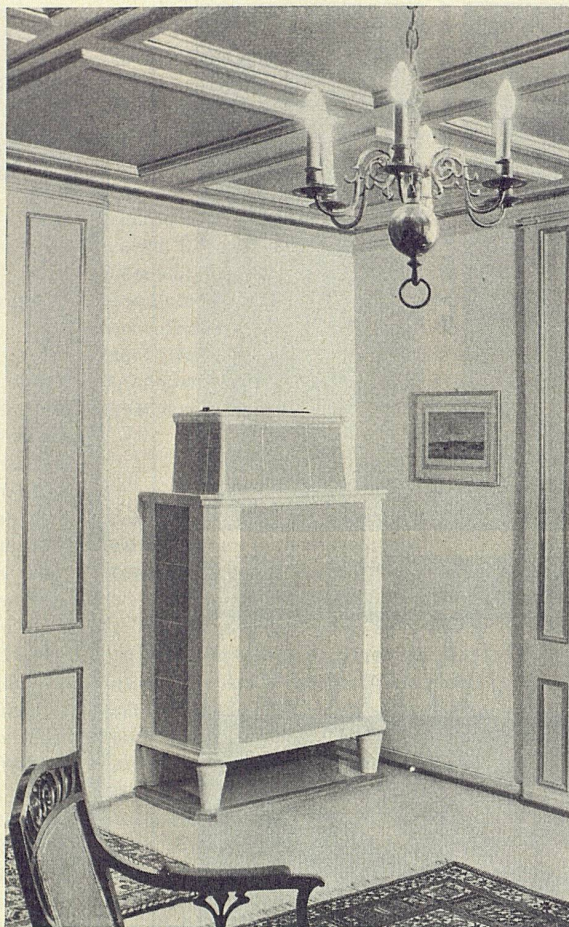
Gas

als Übergangsheizung

als Raumheizung

als Etagenheizung

als Hausheizung



Brunner & Cie.,  
Lenzburg  
E. Dillier,  
Sarnen  
Ganz & Co. Embrach AG,  
Embrach  
Ofenfabrik Kohler AG,  
Mett-Biel  
Gebrüder Kuntner,  
Aarau  
Gebrüder Mantel,  
Elgg

Auskunft und Pläne durch:

SCHULGEMEINDE KREUZLINGEN

### PLAN-WETTBEWERB

Die Schulgemeinde Kreuzlingen eröffnet unter den seit 1. November 1956 im Kanton Thurgau niedergelassenen oder heimatberechtigten Baufachleuten einen

## Projekt-Wettbewerb

zur Erlangung von Entwürfen für  
eine neue **Schulhaus-Anlage im Egelseequartier**  
**Kreuzlingen**

umfassend: ein Gewerbeschulhaus, ein Primarschulhaus, eine Turnhalle mit den dazu gehörenden Außenanlagen sowie einen Kindergarten.

Die erforderlichen Unterlagen können gegen eine Gebühr von Fr. 30.—, die auf Postcheckkonto VIII c 459 Schulgemeinde Kreuzlingen einzubezahlen ist, bei der Schulpflege Kreuzlingen bezogen werden.

Die Entwürfe sind bis zum 31. März 1958 an das Schulpräsidium Kreuzlingen, Löwenstraße 7 in Kreuzlingen, abzuliefern.

Kreuzlingen, 1. November 1957

Primarschulvorsteherschaft Kreuzlingen

## Das Holz fährt mit vollen Segeln, denn der Holzschutz begleitet es in Wind und Welle

Seit etwa sieben Jahrzehnten — und ganz besonders in der Zeit nach dem Zweiten Weltkrieg — hat sich das Holz in der Schweiz zu einem ausgesprochenen Mangelartikel entwickelt. Dieser Werkstoff erfreut sich eben je länger, je mehr einer ausgesprochenen Beliebtheit.

Die stetig stärker zum Ausdruck gebrachte Vorliebe für das Holz kommt nicht von ungefähr. Sie fußt auf der Erkenntnis seiner vielfältigen Verwendbarkeit und seiner hervorragenden Eigenschaften.

Wenn das Holz trotz den seit einem Jahrzehnt in großer Zahl auf dem Markte erschienenen Ersatzstoffen seine überlieferte Stellung als vorteilhaftes Baumaterial bewahren konnte, so ist dies nicht zuletzt dem Holzschutz zu verdanken.

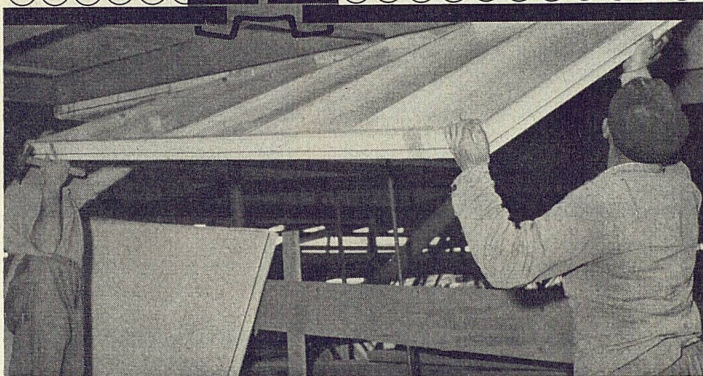
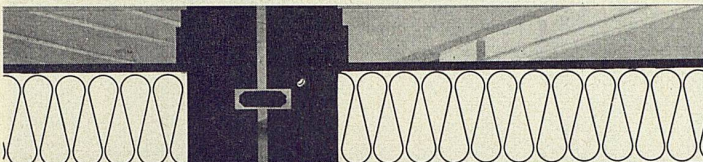
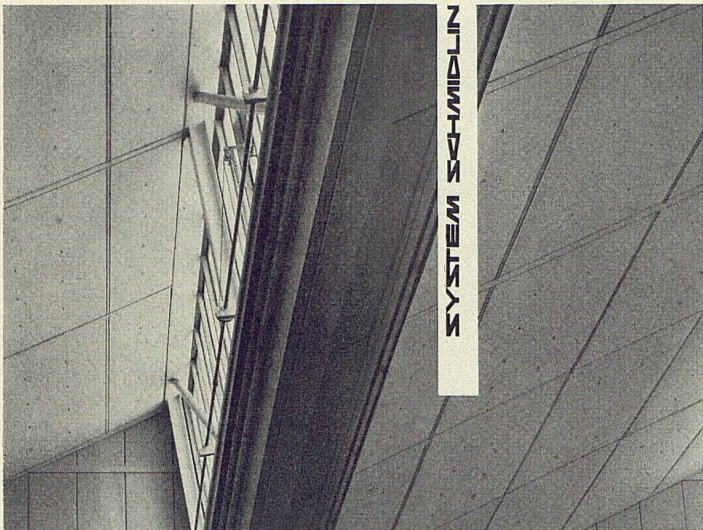
ARBEZOL schützt das Holz dauernd vor Pilz und Wurm!

## A. Benz & Cie., Zürich 2/38

Renggerstraße 56      Telephone (051) 45 34 34

20 Jahre Holzschutz





## TEX-Fertig-Elementplatten

eignen sich vorzüglich für Decken und Wände in Fabriken, Hallen und ähnlichen Gebäuden. Durch die praktische Trockenmontage wird die Bauzeit wesentlich verkürzt. Das äußerst geringe Gewicht der TEX-Fertig-Elementplatten erlaubt ein wirtschaftliches, leichtes und elegantes Konstruieren (leichtere Stahlkonstruktion usw.). Die Fugen werden mit einem speziellen Deckprofil sowie mit Eckrosetten aus Antikorodal verkleidet, und so ergibt sich eine einwandfreie Fläche. Die Isolationsstärke kann Ihren Wünschen angepasst werden. TEX-Fertig-Elementplatten sind frei von Ribbildungen und gewährleisten eine saubere Decken- und Wandverkleidung.

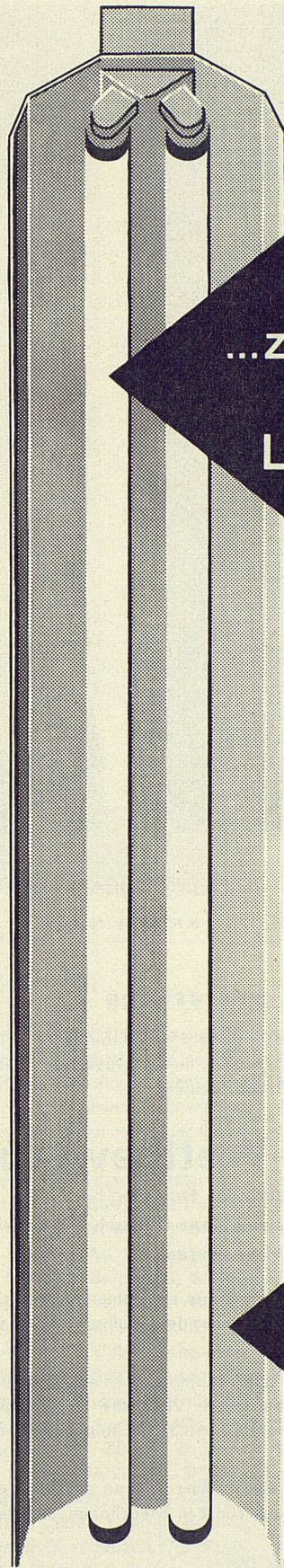
Technische Daten:  
 Wärmeleitzahl:  $\lambda$  0,0216  
 Gewicht: ca. 8,5 kg/m<sup>2</sup>  
 Normalgröße: 122 x 252 cm  
 K-Wert: nach Erfordernis

TEX-Fertig-Elementplatten sind:  
 leicht im Gewicht  
 thermisch isolierend  
 dampfdämmend  
 stark feuerhemmend  
 frei von Ribbildungen  
 äußerst rasch montierbar

# SCHMIDLIN



Hans Schmidlin  
 Holz- und  
 Leichtmetallbau  
 Aesch - Basel



**SIEMENS**  
 ...zuverlässig  
 auch in  
 Lichtfragen

**Innenleuchten** für gewerbliche Räume und Schulen.

**Fabrikleuchten** auch in staub- und wassergeschützter Ausführung,

**Aussenleuchten** für Strassen, Plätze und Sportanlagen.

Unsere Spezialisten beraten Sie gerne und unverbindlich.

**SIEMENS**  
 Elektrizitätserzeugnisse AG  
 Zürich, Bern,  
 Lausanne