

Zeitschrift: Das Werk : Architektur und Kunst = L'oeuvre : architecture et art
Band: 44 (1957)
Heft: 12: Individuelles Wohnen

Werbung

Nutzungsbedingungen

Die ETH-Bibliothek ist die Anbieterin der digitalisierten Zeitschriften. Sie besitzt keine Urheberrechte an den Zeitschriften und ist nicht verantwortlich für deren Inhalte. Die Rechte liegen in der Regel bei den Herausgebern beziehungsweise den externen Rechteinhabern. [Siehe Rechtliche Hinweise.](#)

Conditions d'utilisation

L'ETH Library est le fournisseur des revues numérisées. Elle ne détient aucun droit d'auteur sur les revues et n'est pas responsable de leur contenu. En règle générale, les droits sont détenus par les éditeurs ou les détenteurs de droits externes. [Voir Informations légales.](#)

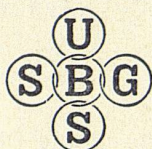
Terms of use

The ETH Library is the provider of the digitised journals. It does not own any copyrights to the journals and is not responsible for their content. The rights usually lie with the publishers or the external rights holders. [See Legal notice.](#)

Download PDF: 15.10.2024

ETH-Bibliothek Zürich, E-Periodica, <https://www.e-periodica.ch>

SCHWEIZERISCHE
BANKGESELLSCHAFT



Aufbauende Arbeit

leistet unsere Bank durch rasche, zuverlässige
Bedienung und verständnisvolles Eingehen auf
die verschiedenen Bedürfnisse unserer Kunden.

Die Generaldirektion der SBB eröffnet einen allgemeinen

Projektwettbewerb

für die neuen
**Aufnahme- und Dienstgebäude des
Personenbahnhofs in Bern**

Teilnahmeberechtigt sind alle schweizerischen sowie die
mindestens seit dem 1. Januar 1954 in der Schweiz nieder-
gelassenen Fachleute.

Frist für Fragestellung: 21. Dezember 1957

Einlieferungstermin: 31. Mai 1958

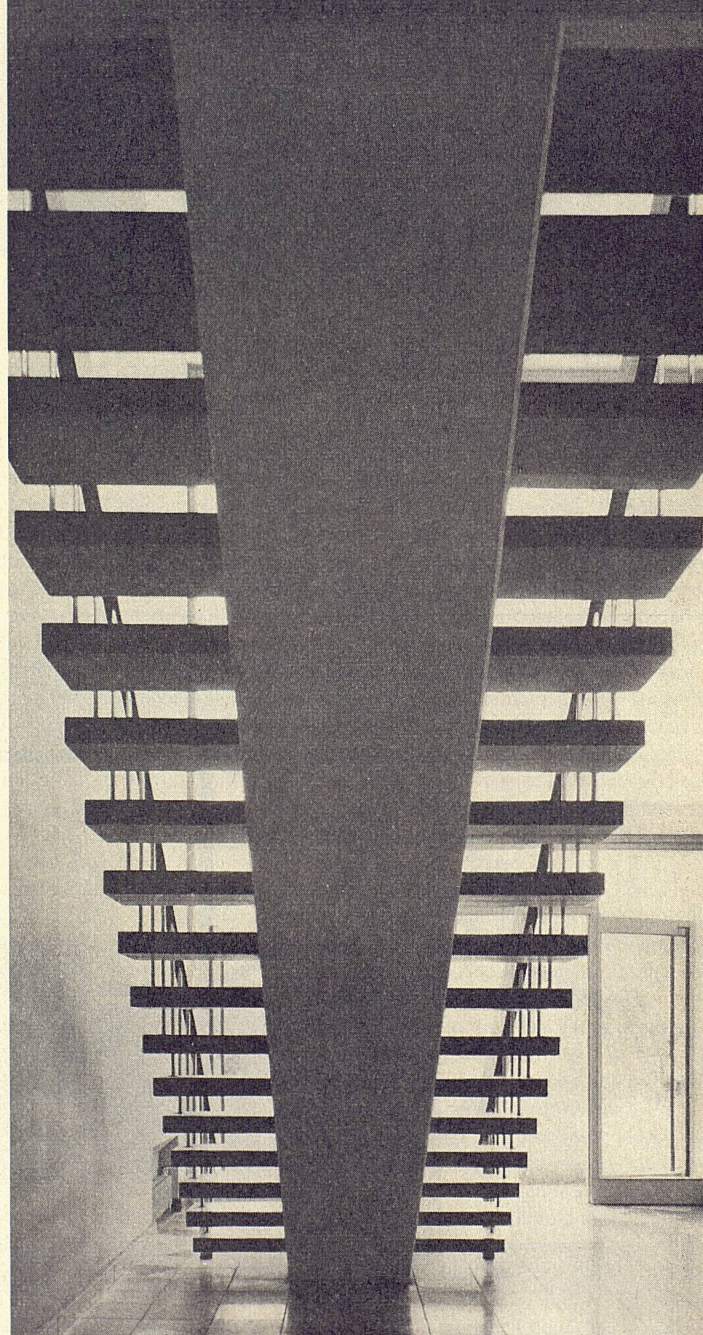
Für die Prämierung von 6 bis 8 Entwürfen stehen Fr. 70000
und für Ankäufe weitere Fr. 30000 zur Verfügung.

Die Unterlagen können bei der Sektion Hochbau der Bau-
abteilung der Generaldirektion SBB, Mittelstraße 43 in
Bern jeweils vormittags eingesehen und gegen eine Hin-
terlage von Fr. 100 bezogen werden. Diese wird gegen
Einreichung eines programmgemäßen Entwurfs zurück-
erstattet.

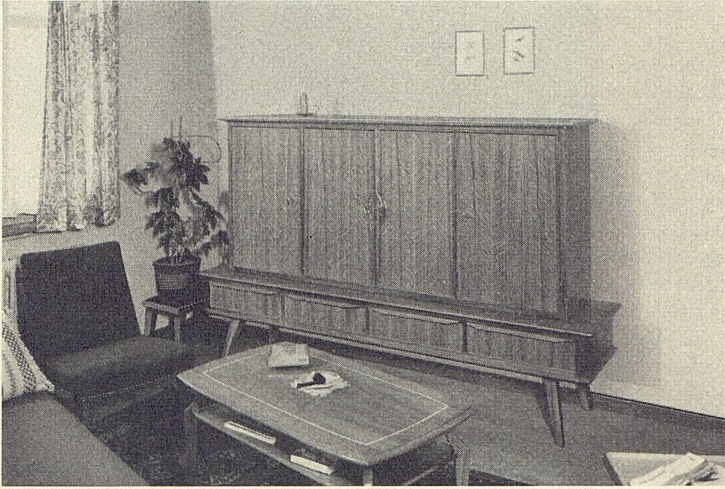
Schweizerische Bundesbahnen
Generaldirektion

Spezialbeton AG Staad

Treppenanlagen, Betonfenster
Fassadenverkleidungen
Bodenbeläge
Vorfabrizierte Sichtbetonelemente
Ausführung sämtlicher Kunststeinarbeiten



Treppen und Bodenbeläge mit Ornamentplatten
im Kantonsschulhaus Wetzikon
Architekt Max Ziegler BSA SIA, Zürich



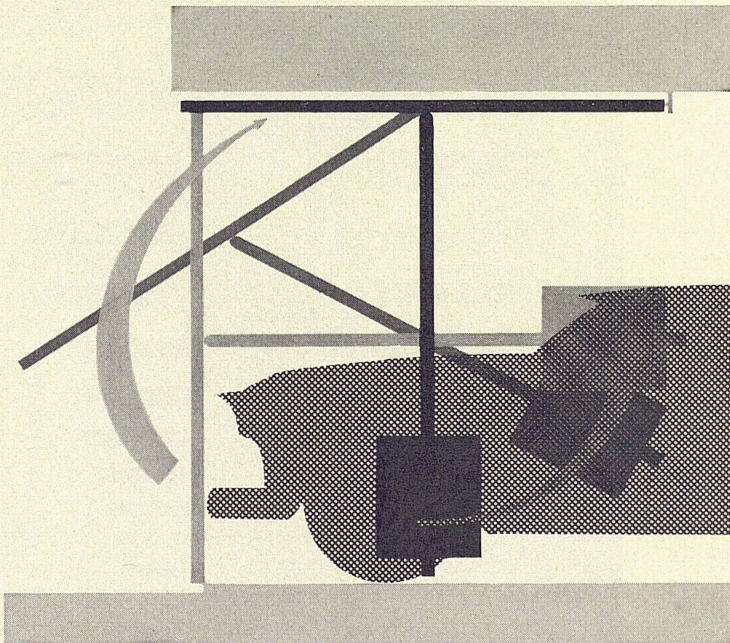
Tisch und Möbel aus NOVOPAN furniert



die ideale Platte für

Bau**Innenausbau****Möbelbau****NOVOPAN AG, KLINGNAU**

Telephon (056) 5 13 35 / 36



norm

Garagetor-Problem gut gelöst

mit dem neuen norm-Kipptor. Ohne Mühe und ohne Lärm wird beim Öffnen die ganze Torfläche wettergeschützt innerhalb der Garage an die Decke gekippt. Kein oberer Mauersturz und keine vorstehenden Tor-teile behindern bei Kellergaragen die Einfahrt. Stahlrahmen-Spezialkonstruktion mit Holzfüllung. Betriebs-sicherer Gegengewichts-Mechanismus ohne Kabel. Torführung auf Gummirollen.

Normalgröße: Breite 240

Höhe 210

innert 3 Wochen lieferbar

Wir fabrizieren auch genormte Flügel- und Schwenktore.
Spezialgrößen: auf Anfrage

Metallbau AG, Zürich 47

Anemonenstraße 40, Telephon (051) 52 13 00

Ausschneiden

Bitte um Unterlagen über norm-Kipptore
norm-Flügeltore
norm-Schwenktore

Name

Straße

Adresse