

Objektyp: **Advertising**

Zeitschrift: **Das Werk : Architektur und Kunst = L'oeuvre : architecture et art**

Band (Jahr): **44 (1957)**

Heft 12: **Individuelles Wohnen**

PDF erstellt am: **08.08.2024**

### **Nutzungsbedingungen**

Die ETH-Bibliothek ist Anbieterin der digitalisierten Zeitschriften. Sie besitzt keine Urheberrechte an den Inhalten der Zeitschriften. Die Rechte liegen in der Regel bei den Herausgebern.

Die auf der Plattform e-periodica veröffentlichten Dokumente stehen für nicht-kommerzielle Zwecke in Lehre und Forschung sowie für die private Nutzung frei zur Verfügung. Einzelne Dateien oder Ausdrucke aus diesem Angebot können zusammen mit diesen Nutzungsbedingungen und den korrekten Herkunftsbezeichnungen weitergegeben werden.

Das Veröffentlichen von Bildern in Print- und Online-Publikationen ist nur mit vorheriger Genehmigung der Rechteinhaber erlaubt. Die systematische Speicherung von Teilen des elektronischen Angebots auf anderen Servern bedarf ebenfalls des schriftlichen Einverständnisses der Rechteinhaber.

### **Haftungsausschluss**

Alle Angaben erfolgen ohne Gewähr für Vollständigkeit oder Richtigkeit. Es wird keine Haftung übernommen für Schäden durch die Verwendung von Informationen aus diesem Online-Angebot oder durch das Fehlen von Informationen. Dies gilt auch für Inhalte Dritter, die über dieses Angebot zugänglich sind.



## Die preisgekrönte Küche...

Der Küchenwettbewerb der Novelectric ergab ein überaus erfreuliches Resultat: 106 Projekte gingen ein, 30000 Franken wurden an Preisen ausgeschüttet.

Heute zeigen wir Ihnen den Grundriss der mit dem 1. Preis ausgezeichneten Küche (Verfasser: Ernst Vogt, Innenarchitekt, Zürich). Zu diesem Projekt schrieb die Jury u. a.: «Es bedeutet eine absolute Neuerung gegenüber dem bisher üblichen!»

Inzwischen ist das Projekt Vogt realisiert worden. Ab 11. Dezember zeigen wir Ihnen die preisgekrönte Küche in unserem Novelectric-Center — und mit ihr eine Auslese aus den anderen Projekten.

Dürfen wir Sie zu einer freien Besichtigung einladen? Sicher werden Sie aus der Fülle von Ideen und Anregungen, die der Küchen-Wettbewerb der Novelectric zutage gefördert hat, für Ihre eigene Arbeit einigen Gewinn ziehen. Und wenn Sie ein besonderes Anliegen haben: Konsultieren Sie bitte unsere erfahrenen Küchen-Spezialisten.

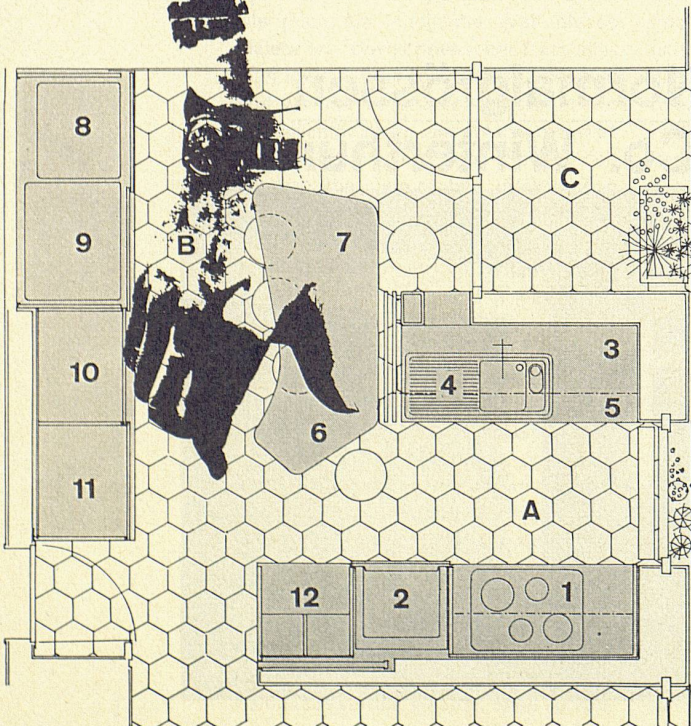
Sie dienen Ihnen gerne mit Details und Kostenplänen.


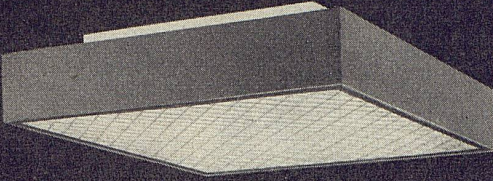
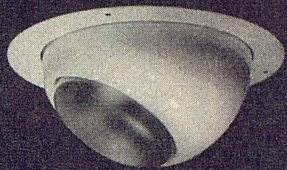
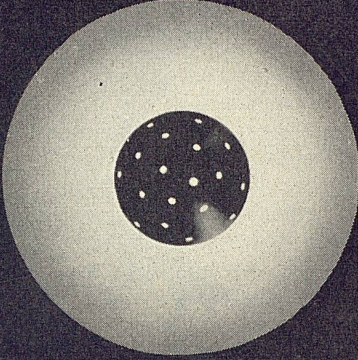


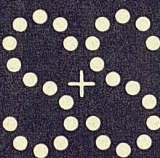
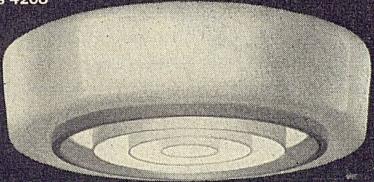
- |  |   |
|--|---|
| <b>A</b> Kochen                                      | <b>C</b> Platz für Arbeit und Spiel im Freien |
| <b>B</b> Waschen, Glätten<br>übrige Haushaltarbeiten | <b>7</b> Frühstück, Arbeitsflächen            |
| <b>1</b> Kochen (Herd)                               | <b>8</b> Waschmaschine                        |
| <b>2</b> Backen (Backofen)                           | <b>9</b> Wäschetrockner                       |
| <b>3</b> Kühlen (Kühlschrank)                        | <b>10</b> Plättzubehör                        |
| <b>4</b> Abwaschen                                   | <b>11</b> Essgeschirr, Kaffeegeschirr         |
| <b>5</b> Geschirrwaschmaschine                       | <b>12</b> Kochbücher, Tagesgeschirr           |
| <b>6</b> Zubereiten                                  |   |

## Novelectric

Generalvertretung der General Electric- und Elan-Haushaltapparate und -Beleuchtung

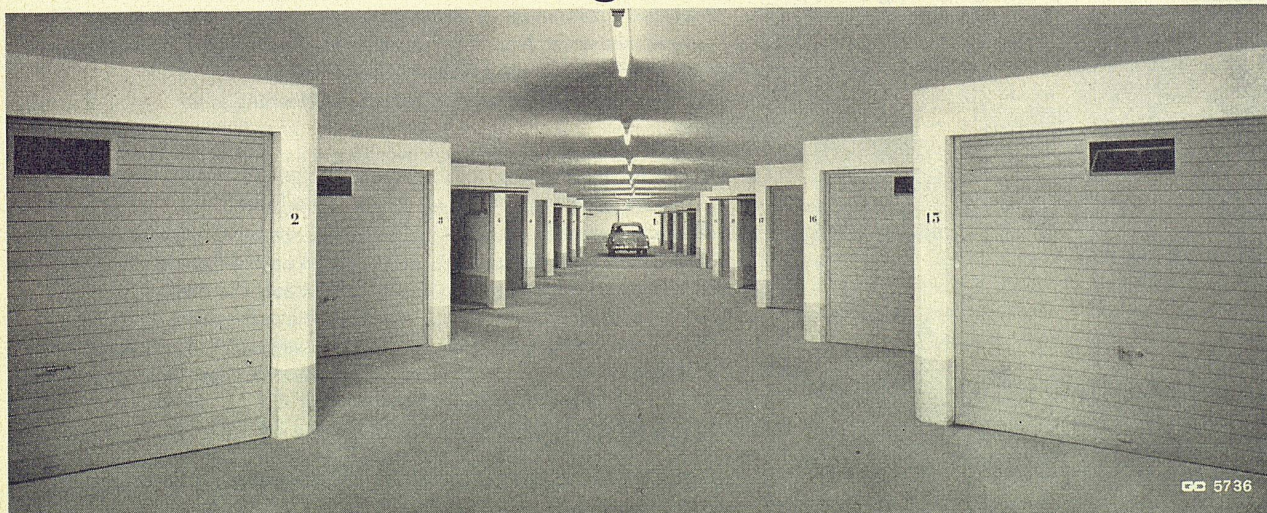
Novelectric AG, Claridenstrasse 25, Zürich 2, Telefon 051/23 97 66



<p>Plexi 7563/U 40</p> 	<p>7625</p> 	<p>3005</p> 	
	<p>5902</p> 	<p>11375</p> 	<p>Plexi O 6491/U 40</p> 
	<p>Glas 4203</p> 	<p><b>Steiner &amp; Steiner AG Basel</b> Beleuchtungskörperfabrik Tel. 061 / 22 97 02</p>	



## Kipptore in Normalgrössen Geilinger & Co. Winterthur



GC 5736

Unterirdische Garagen in Zürich-Witikon