

Objektyp: **Advertising**

Zeitschrift: **Das Werk : Architektur und Kunst = L'oeuvre : architecture et art**

Band (Jahr): **45 (1958)**

Heft 7: **Geschäfts- und Ladenbauten**

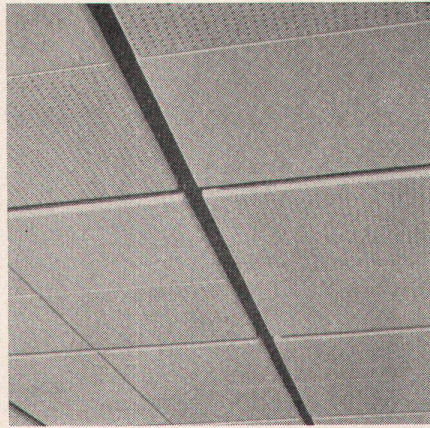
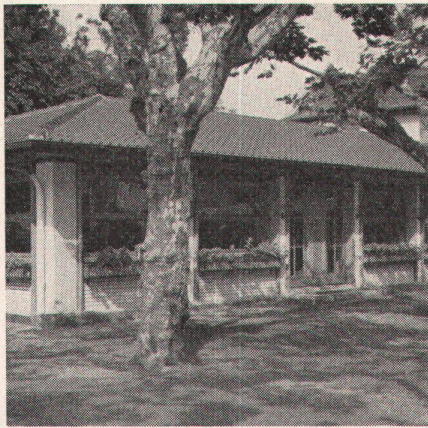
PDF erstellt am: **13.09.2024**

Nutzungsbedingungen

Die ETH-Bibliothek ist Anbieterin der digitalisierten Zeitschriften. Sie besitzt keine Urheberrechte an den Inhalten der Zeitschriften. Die Rechte liegen in der Regel bei den Herausgebern. Die auf der Plattform e-periodica veröffentlichten Dokumente stehen für nicht-kommerzielle Zwecke in Lehre und Forschung sowie für die private Nutzung frei zur Verfügung. Einzelne Dateien oder Ausdrucke aus diesem Angebot können zusammen mit diesen Nutzungsbedingungen und den korrekten Herkunftsbezeichnungen weitergegeben werden. Das Veröffentlichen von Bildern in Print- und Online-Publikationen ist nur mit vorheriger Genehmigung der Rechteinhaber erlaubt. Die systematische Speicherung von Teilen des elektronischen Angebots auf anderen Servern bedarf ebenfalls des schriftlichen Einverständnisses der Rechteinhaber.

Haftungsausschluss

Alle Angaben erfolgen ohne Gewähr für Vollständigkeit oder Richtigkeit. Es wird keine Haftung übernommen für Schäden durch die Verwendung von Informationen aus diesem Online-Angebot oder durch das Fehlen von Informationen. Dies gilt auch für Inhalte Dritter, die über dieses Angebot zugänglich sind.



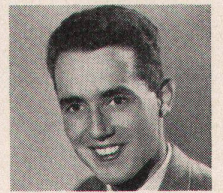
nur Original-Pavatex bietet alle Pavatex-Vorteile

pavatex

Das Restaurant

4

Architekt C. Lehmann sagt: Aus ästhetischen Gründen wollte ich die Saaldecke möglichst tief hängen. Um aber dennoch den Eindruck eines geräumigen Saales zu bewahren, verwendete ich Pavatex als Decke. Das erzielte Resultat ist für das Auge und für das Ohr eindeutig überzeugend: ein Saalbau mit angenehmer Atmosphäre.

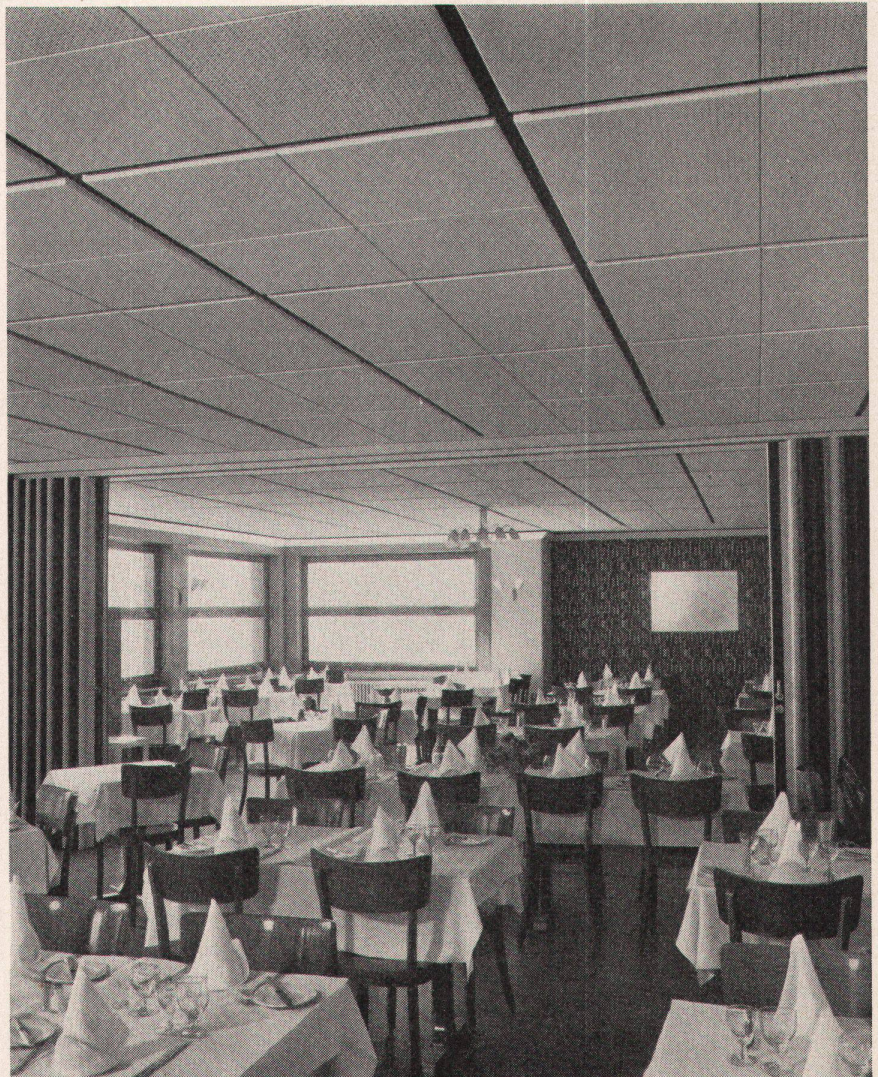


Ganz nahe bei Genf liegt am Ufer des Sees Le Creux-de-Genthod. Ein bekanntes Restaurant zieht dort das ganze Jahr über viele und immer mehr Gäste an. Deshalb, und vor allem um grössere Gesellschaften noch besser als bisher bedienen zu können, wurde die Gaststätte durch einen schönen und geräumigen Saalbau erweitert. Architektur und Proportionen des Neubaus passte Architekt C. Lehmann dem Altbau an, so dass beide Hausteile eine schöne Einheit bilden.

Im Innenausbau — vor allem zur Gestaltung der Decke — wurde Pavatex verwendet, und zwar in Gruppen von je vier Platten, je zwei gelochte Akustik-Platten und je zwei Isolier-Platten. Ein vertieftes Band in lebhafter Farbe trennt diese Vierer-Plattengruppen voneinander. So bildet die klar gegliederte Decke einen sehr modernen, freundlichen Aspekt und macht dank ihrer schalldämpfenden Wirkung den Saal gleichzeitig auch akustisch angenehm. Die wohlgelungene Deckengestaltung des Saalbaus von Le Creux-de-Genthod ist ein neuer Beweis für die besondere Zweckmässigkeit der Holzfaserplatten Pavatex im Innenausbau.

Pavatex AG.

Jenatschstrasse 4, Zürich 2/27
Telephon 051 / 23 76 76





Große
Auswahl in
Gartenlampen

Verlangen Sie
unsern Spezial-
prospekt

1836-1837 A
« Rolle »

Verkauf durch Elektro-Fachgeschäfte



Gegr. 1921

ALFRED R. MÜLLER, BASEL 7

INH.: FRAU LÉONIE MÜLLER

AMBA Beleuchtungskörper- und Metallwaren-
fabrik / Fabrique de lustrerie en métal
Hammerstraße 142 Telephon (061) 32 33 50

Musterzimmer Samstag nachmittag geschlossen

Seit über 50 Jahren

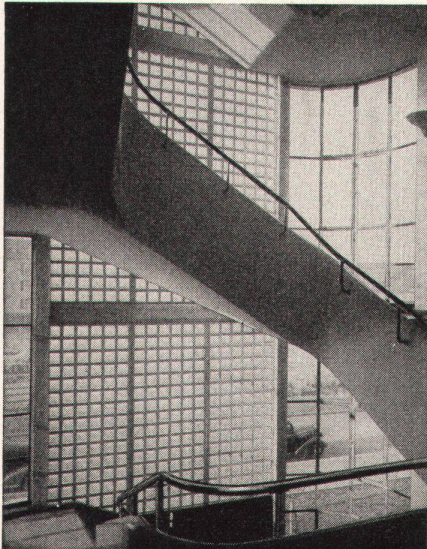
Vertrauenshaus für
zeitgemäße

Bodenbeläge

Forster
BELLEVUE/PLATZ

Linoleum, Plastroflor, Sucofloor,
Korkparkett, Bulgomme und
Plastikplatten

Tausende von Quadratmetern
wurden durch uns fachgemäß und
mustergültig verlegt

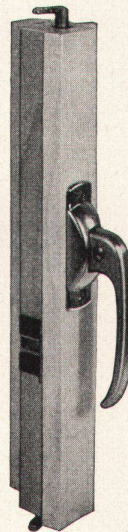


Walther & Müller Glasbau AG Bern

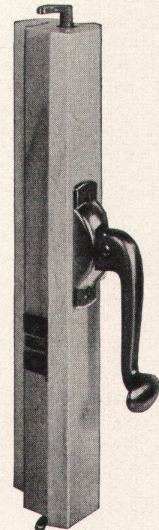
Telephon (031) 2 49 12

Glasbausteine – begeh- und befahrbare
Glasbeton-Oberlichter

Neue, verdeckte
«HANSCH»-
Espagnolette



Nr. 32 / Griff B



Nr. 32 / Griff C

Fabrikant:

Hans Schärer
Baubeschlägefabrik
Rupperswil (Aargau)
Telephon 064/3 42 69