

Objektyp: **Advertising**

Zeitschrift: **Das Werk : Architektur und Kunst = L'oeuvre : architecture et art**

Band (Jahr): **45 (1958)**

Heft 10

PDF erstellt am: **29.06.2024**

### **Nutzungsbedingungen**

Die ETH-Bibliothek ist Anbieterin der digitalisierten Zeitschriften. Sie besitzt keine Urheberrechte an den Inhalten der Zeitschriften. Die Rechte liegen in der Regel bei den Herausgebern. Die auf der Plattform e-periodica veröffentlichten Dokumente stehen für nicht-kommerzielle Zwecke in Lehre und Forschung sowie für die private Nutzung frei zur Verfügung. Einzelne Dateien oder Ausdrucke aus diesem Angebot können zusammen mit diesen Nutzungsbedingungen und den korrekten Herkunftsbezeichnungen weitergegeben werden. Das Veröffentlichen von Bildern in Print- und Online-Publikationen ist nur mit vorheriger Genehmigung der Rechteinhaber erlaubt. Die systematische Speicherung von Teilen des elektronischen Angebots auf anderen Servern bedarf ebenfalls des schriftlichen Einverständnisses der Rechteinhaber.

### **Haftungsausschluss**

Alle Angaben erfolgen ohne Gewähr für Vollständigkeit oder Richtigkeit. Es wird keine Haftung übernommen für Schäden durch die Verwendung von Informationen aus diesem Online-Angebot oder durch das Fehlen von Informationen. Dies gilt auch für Inhalte Dritter, die über dieses Angebot zugänglich sind.





**WALO**

*Seit 25 Jahren Industrieböden*

**Duratex-Hartbeton**

**Kieserling-Spezialbeton**

**Fama-Industrie-Bodenbelag**

**Holzplästerung**

**Novafalt-Hartasphalt**

**Bauunternehmung**

**Walo Bertschinger AG**



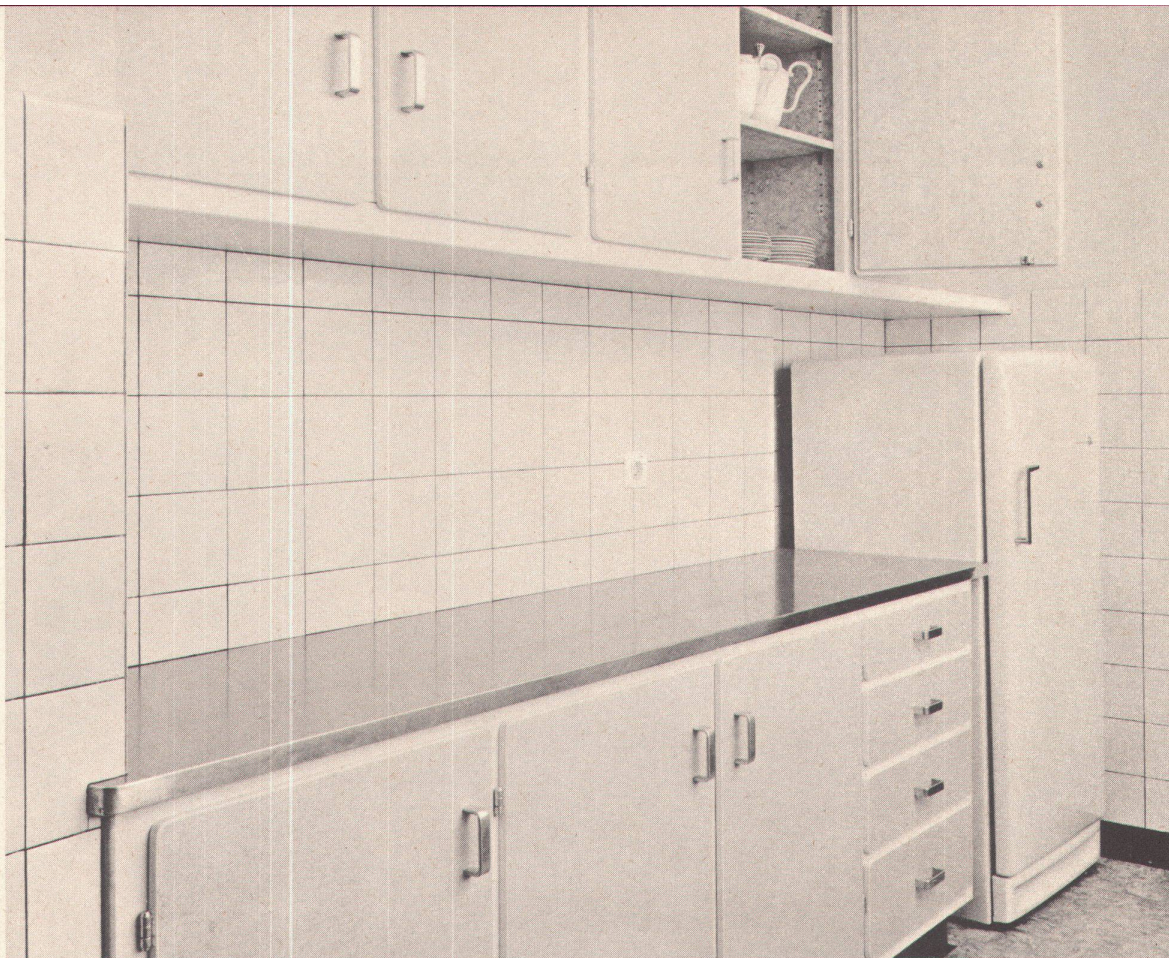


Die praktische Erprobung durch begeisterte Hausfrauen veranlaßt immer mehr Küchenbauer, der überlegenen KELLCO-Kunststoffplatte den Vorzug zu geben

**KELLCO**

KELLCO-Platten  
ein schweizerisches  
Spitzenprodukt  
von Keller + Co AG  
Klingnau





*Moderne Einbauschränke einer Küche aus NOVOPAN,  
mit KELLCO-Platten verkleidet.*

## AUCH IN DER KÜCHE **NOVOPAN**

### **NOVOPAN**

die bewährte schweizerische Spanplatte von Weltruf stellt ihre außerordentliche Vielseitigkeit auch im Küchenbau unter Beweis.

### **NOVOPAN**

wird ihres dreischichtigen Aufbaus und anderer Vorteile wegen, als Träger von Kunststoffplatten (KELLCO etc.) speziell geschätzt.

### **NOVOPAN**

-Platten bleiben, wenn sachgemäß verarbeitet, auch bei Feuchtigkeits- und Temperaturschwankungen plan.

### **NOVOPAN**

Vorteilhafter Preis und geringer Verschnitt erlauben eine auffallend günstige Kalkulation auch im Ausbau von Küchen.

Ein Produkt der  
Novopan AG.  
Klingnau  
Telephon 056/5 13 35

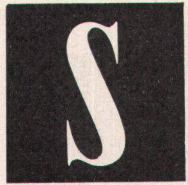
## Die echte KELLCO-Platte in der Küche

ist nach ihrem ersten erfolgreichen Auftreten von der Hausfrau zum «Bestseller» im Küchenbau lanciert worden. Schon bei der Wahl ist die schöne KELLCO-Platte mit ihrem speziellen Seidenglanz Favoritin. Ihre überlegene Qualität aber zeigt sich erst nach längerem Gebrauch im Küchenalltag. Es lohnt sich daher, die glänzenden Referenzen von Hausfrauen und Fachleuten zu beachten, die aus ihrer Praxis wissen, daß die echte KELLCO-Platte für ihren Preis den höchsten Gegenwert bietet. KELLCO-Beläge und -Verkleidungen erleichtern die Arbeit und sind ein besonderer Schmuck in jeder Küche.



Ein Produkt der  
Keller & Co. AG.  
Klingnau  
Telephon 056/5 11 77





**Strässle  
Sitwell**



**Strässle Söhne + Co. Kirchberg SG SCHWEIZ**



**Modell 171**

**Die neue Form  
aus  
neuem Material**

**Ein Modell  
der  
Strässle-Produktion**

**Verkauf  
durch  
den  
Fachhandel**



# VETROFLEX

**bewiesene  
Wirtschaftlichkeit**

**Grundlage  
echten Wohnkomforts**

**Glasfasern-  
Isolierungen  
gegen  
Kälte, Wärme  
Schall**

**bessere  
Arbeitsatmosphäre**

Verlangen Sie bitte nähere  
Unterlagen oder unverbind-  
liche Beratung durch

**GLASFASERN AG**

Verkaufsbüro Zürich  
Nüscherstr. 30  
Telefon 051-27 17 15

## Espagnolette

+ Patent 318,392  
DBGM 1,733,637  
« Perfekt » No. 1250,1251 mittelschwer  
« Piccolo » No. 1255,1256 leicht

**Alle Schlösser mit dem neuen  
Endhaken zum Aufstecken**

**Lackierung**  
in Silber metallisiert und im  
Ofen eingebrannt.  
Guter Oberflächenschutz.

**Stange**  
aus blank gezogenem  
Profilstahl 8 x 7 mm.

**Blattfeder**  
nach dem Verformen gehärtet.

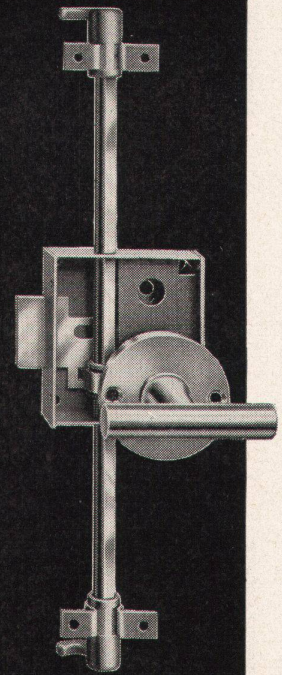
**Verpackung**  
jedes Schloss einzeln in  
Kartonschachtel.

**Bezug durch den Fachhandel**

## Schlossfabrik

## Schänis

WILH. SCHULTE K. G.  
SCHÄNIS/SG



## Ernst URINOIRS

Einfache Reinigung  
Ohne Wasserspülung  
geruchlos  
Trocken-  
Desinfektions-  
verfahren



**F. ERNST, ING. AG. ZÜRICH**

Weststr. 50/52 Telefon (051) 33 60 66





## **Gute Arbeit ist eine gute Waschanlage wert...**

Sie sparen Wasser und Wärme und geben dennoch Ihren Arbeitern genügend warmes Wasser zum Waschen am Ende des Arbeitstages. Wieso das möglich ist? Indem Sie Leonard Thermostat-Sicherheits-Mischbatterien einbauen. Leonard mischen *automatisch* Heiss- und Kaltwasser und liefern warmes Wasser in der richtigen Temperatur.

*Leonard Mischbatterien sind in Fabrikwaschräumen leicht zu installieren und werden für Waschfontainen, Waschbecken und Duschen verwendet. Leonard verleihen dem Wasorraum ein modernes Aussehen, sparen Wasser und reduzieren Ihre Heizmaterialrechnung.*

Verlangen Sie bitte Prospekt Nr. ZJ/69 und Referenzlisten.

**WALKER, CROSWELL**  
& CO. LTD.,  
CHELTENHAM · ENGLAND

**FILIALE: ANKERSTRASSE 61, ZÜRICH 4**  
Telephon (051) 25 38 38  
FILIALEN UND VERTRETUNGEN IN 28 STAATEN



Barcelona-Fauteuil Entwurf Mies van der Rohe  
 Wohnbedarf AG. Zürich Talstr. 11 Tel. 051/25 82 06

**wohnbefarf**



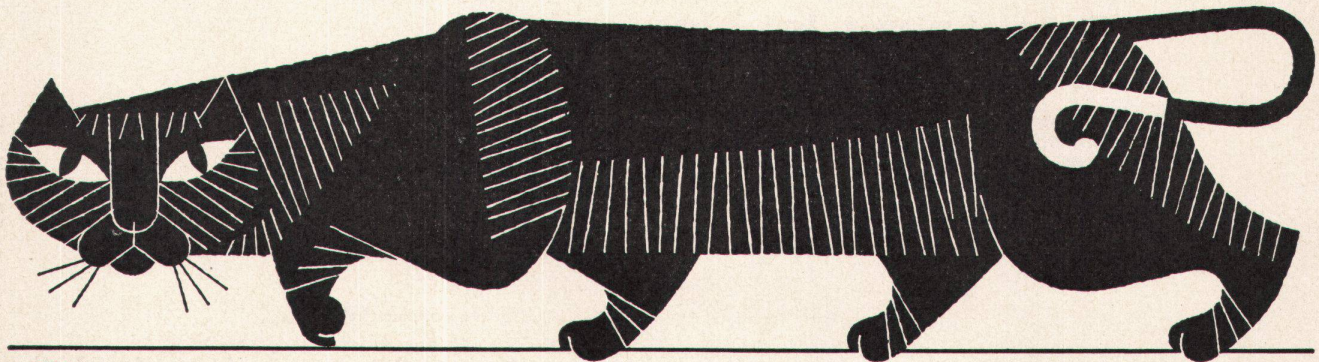
Ein Modell der



# Leiser...

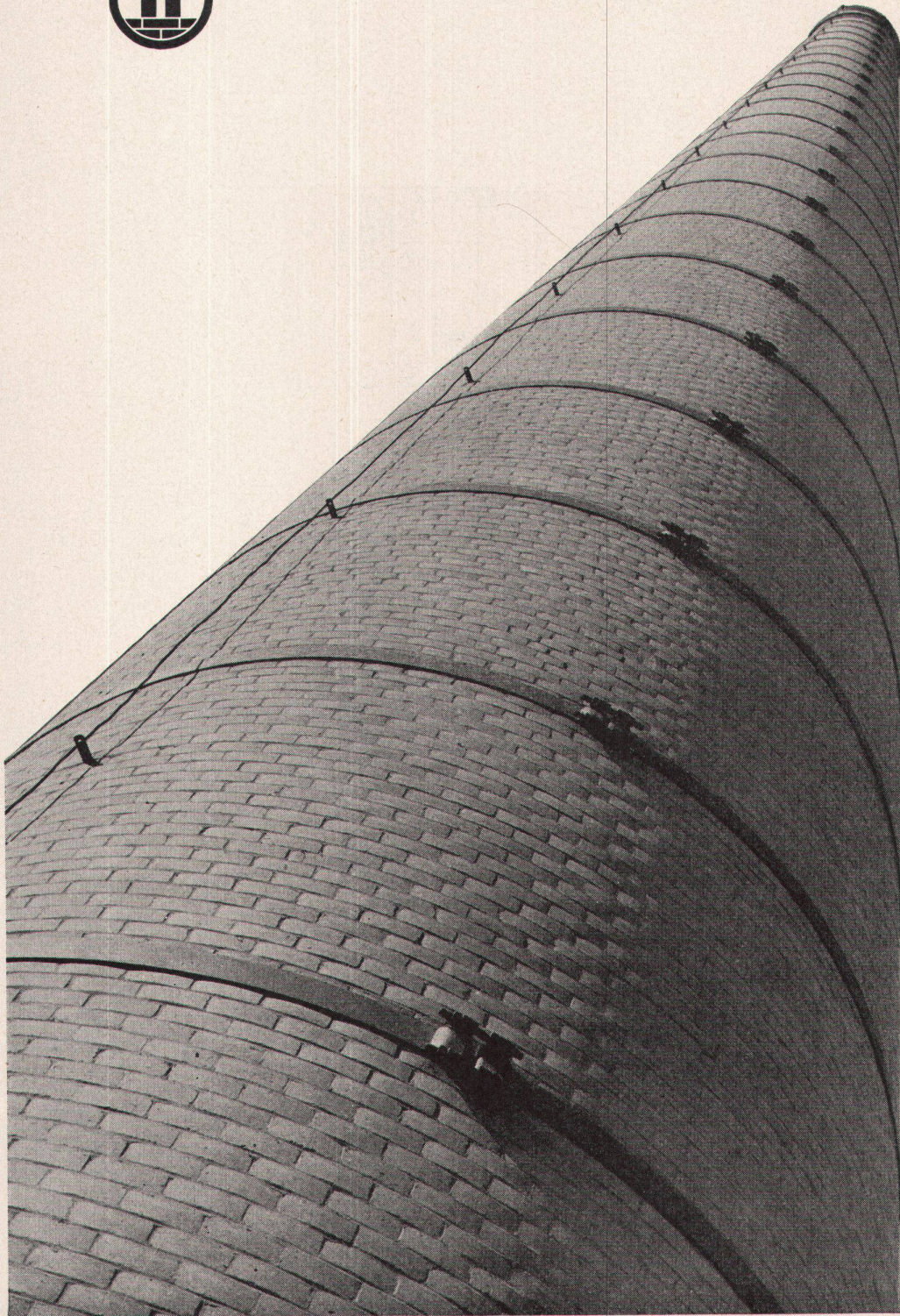
bis 40% weniger Lärm mit B 357

**Kampfgarnitur aus Aluminium-Kokillenguss. Sehr günstige Preise.**  
 Falle aus dem schweizerischen Nylon «Grilon». Keine Abnutzung.  
 Läuft ohne Schmierung wie geschmiert.  
 Verbesserte Falle mit Verstärkungsrippe — selbst in heikelsten Fällen bewährt. Dornmass 60 mm. —  
 Wir liefern auch das bewährte B 355 mit Eisenfalle.



V. Glutz-Blotzheim Nachfolger AG Telephon 065 / 238 76 Solothurn





# Hochkamine aus Hunziker-Radialsteinen

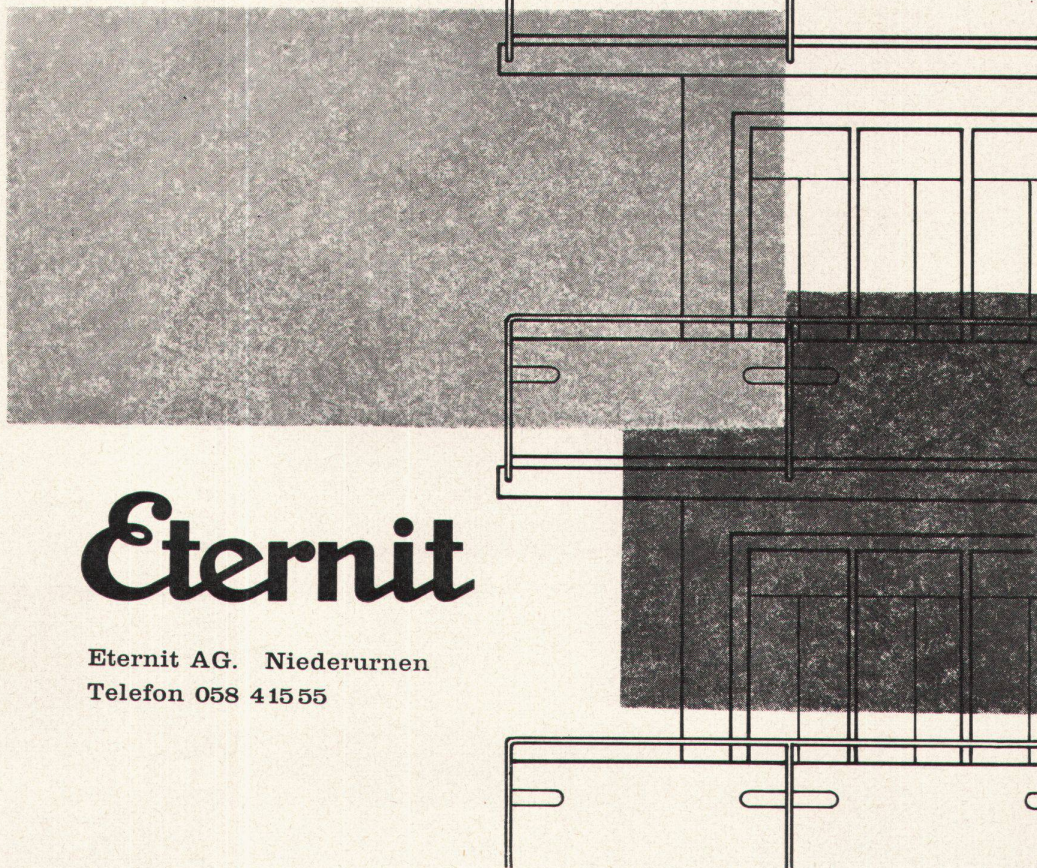
**AG Hunziker + Cie**

Zürich Brugg Olten Döttingen  
Steinfabrik Zürichsee AG Zürich  
Hunziker-Baustoffwerke AG Bern



# Balkon- brüstungen

Das für Balkonbrüstungen verwendete Material soll gefällig und zugleich zweckmässig sein. So ist es kein Zufall, wenn immer mehr ebene „Eternit“-Platten angewendet werden, sondern nur dank ihrer Eigenschaften: bedeutende Widerstandsfähigkeit, leichte Verarbeitung und grosse Wirtschaftlichkeit. Verlangen Sie unsere diesbezügliche Broschüre.



## Eternit

Eternit AG. Niederurnen  
Telefon 058 415 55





**ALLEGA**

**Aluminium  
Bleche und Profile**

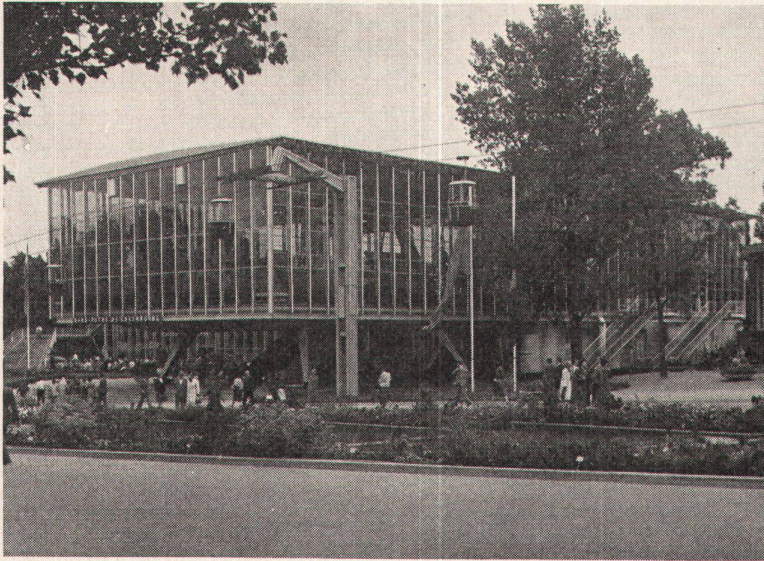
**sofort ab gut assortiertem Lager**

**Allega Aktiengesellschaft Zürich 48**

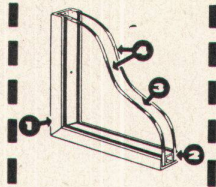
**Buckhauserstrasse 5**

**Telephon : 051 / 523322**





Pavillon des Großherzogtums  
Luxemburg an der EXPO 58  
Architekten: R. Mailliet u. P. Reuter



1. Rostfreier Stahlrahmen
2. Plastische Dichtung
3. Entfeuchtete Luft
4. DUPLEX-Spiegelglas

# 1200 m<sup>2</sup>

## POLYGLASS

Der imposante rechte Flügel des Pavillons von Luxemburg an der Brüsseler Weltausstellung 1958 ist mit der Isolierverglasung POLYGLASS aus Spiegelglas versehen.

Hier wurde eine besondere Ausführung verwendet: Ein gewöhnliches Spiegelglas gegen das Innere und ein bläuliches Spiegelglas gegen das Äußere des Gebäudes. Letzteres absorbiert die infraroten Sonnenstrahlen.

Diese gelungene Verbindung fügt den hauptsächlichsten Eigenschaften des POLYGLASS, der thermischen und akustischen Isolation, noch den Vorteil hinzu, im Pavillon ein angenehmes, diffuses Licht ohne Veränderung der Farben zu verbreiten.

Das POLYGLASS verleiht der schwerelosen Architektur dieses Pavillons das unverkennbare Merkmal besten Geschmackes.

Generalvertreter:

**O. Chardonens**

Genfer Straße 21, Zürich 27

Tel. (051) 25 50 46

Verkauf durch den Glashandel.

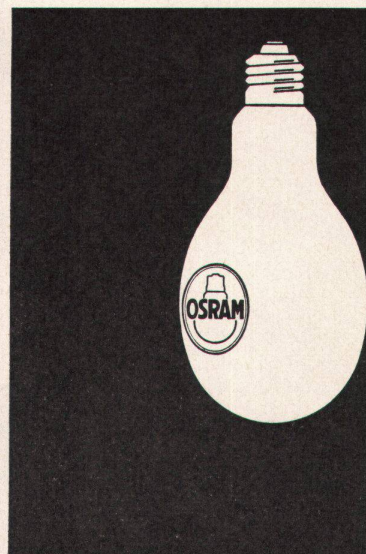
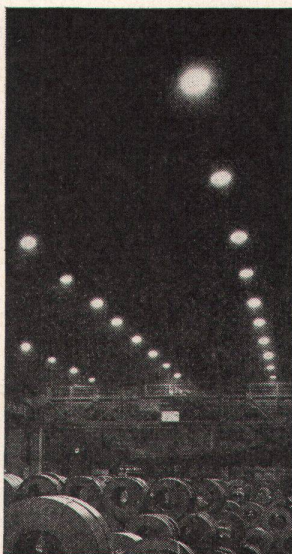
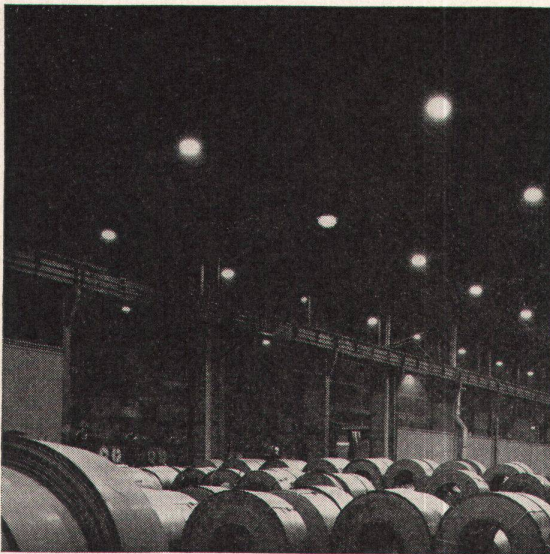
R



**LES GLACERIES de la SAMBRE S.A. AUVELAIS-BELGIQUE**

### Besseres Licht – bessere Arbeit

Was Hände bewegen, müssen Augen sehen. Im Werk, dem Zentrum emsigen Wirkens, bannt hellstes OSRAM-Licht Gefahren, hilft sicher sehen, schneller und besser arbeiten. Doppelt wirksam ist die Ausleuchtung mit OSRAM-Quecksilberhochdrucklampen bei geringstem Energieverbrauch.



Und in Ihrem Unternehmen?  
Verlangen Sie Beratung durch unser lichttechnisches Büro:  
wir lösen Ihr Beleuchtungsproblem!  
OSRAM AG, Zürich 22, Telephon 051/32 72 80

# OSRAM





Korkparkett «Dätwyler»,  
wohnlich und ästhetisch  
dank seiner warmen und  
ansprechenden Farbtonung

Korkparkett «Dätwyler»,  
fusswarm und trittschalldämmend  
wegen des zellularen Aufbaus  
des Naturproduktes Kork

Korkparkett «Dätwyler»,  
angenehm zu begehen  
dank seiner  
naturbedingten Elastizität

**Korkparkett**

*Dätwyler*

**mit Nut und Kamm**

Dätwyler A. G., Schweizerische  
Draht-, Kabel- und Gummiwerke,  
Altdorf-Uri



## Korkparkett «Dätwyler» mit gewachster Gehfläche

Der ideale Bodenbelag für Wohn- und Aufenthaltsräume, Kindergärten und Krankenzimmer, weil

- massgenaue Platten mit Nut und Kamm, daher fugenlos und ohne Abschleifen verlegbar
- die nach unserem Verfahren hergestellten kompakten Platten die periodische Reinigung erleichtern
- gleitsicher
- unverwüstlich
- preisgünstig

Korkparkett «Dätwyler» gewachst hat sich in über 1 Million verlegter m<sup>2</sup> unter verschiedenster Beanspruchung bewährt und wird auch Ihre Erwartungen erfüllen. Lieferbar in Platten 30×30 cm. Dicke 6 und 8 mm.

Korkparkett Protecta hingegen, mit dünnem, transparentem Plastic-Überzug empfehlen wir ausschliesslich als Haushaltstypen für Wohn- und Schlafräume. Lieferbar in Platten 30×30 cm. Dicke 6 mm.

Besuchen Sie unsere permanente Ausstellung in den Baumessen von Zürich, Bern, Basel, Lausanne, Bellinzona. Garantie nach Bestimmungen SIA.

Verlangen Sie Bezugsquellen-nachweis von uns. Verkauf und Verlegung durch den Fachhandel.

Korkparkett «Dätwyler», ein Produkt der Dätwyler A.G., Schweizerische Draht-, Kabel- und Gummiwerke, Altdorf-Uri, Tel. (044) 21313.



**Korkparkett**  
*Dätwyler*



Schöne Stoffe geben jeder Wohnstätte ihr besonderes Gepräge – nur die allerschönsten sichern Ihnen jedoch auf Jahre hinaus eine behagliche Atmosphäre. Eschke-Stoffe entsprechen in jedem Fall Ihren besonderen Bedürfnissen, sind sie doch künstlerisch hochwertig und zeitlos, weltbekannt und in allen Fachgeschäften erhältlich, in sämtlichen Ausführungen hervorragend: feinste Handdrucke, Uni-Sortimente von über hundert Farben in dreißig Qualitäten, große Auswahl in reiner Uni-Seide (mit der exklusiven «Tao-Silk»).

Obwohl der Bezug durch ein Fachgeschäft erfolgt, beraten Sie unsere Spezialisten gerne in den **Beratungs- und Verkaufsräumen der Firma** oder selbst an Ort und Stelle.

**Carl Eschke AG**

**Börsenstraße 21**

**Zürich**

**Telephon 051/23 30 81**



## Eschke Stoffe

**Die frohen  
Vorhänge und  
passenden  
Dekorations-  
stoffe für jede  
Umgebung**



**Die neue  
Elan-Constructa  
braucht  
weniger Strom  
weniger  
Waschmittel!**

Mit sechs entscheidenden Vorteilen präsentiert sich dieser perfekte Waschautomat:

1. Nur noch einmalige Waschmittelbeigabe zu Beginn des Waschprogramms.
2. 30% Waschmitteleinsparung. Verwendung aller Waschmittel — auch stark schäumender synthetischer.
3. Stromverbrauch fast 40% geringer!
4. Spezialwaschprogramm für stark verschmutzte Wäsche (mit zweimaliger Vorwäsche).
5. Kein Betonsockel nötig — Aufstellung in Mietwohnungen ohne Beschädigung des Bodens möglich.
6. Und das wichtigste: Eine vollautomatische Elan-Constructa kostet nur Fr. 1975.—, also nicht mehr als eine halbautomatische Waschmaschine.

### **ELAN***constructa*

weicht ein, kocht, wäscht, spült, schwingt aus und stellt ab — alles vollautomatisch. Modelle für 3, 5, 7 und 10 kg Trockenwäsche — ab Fr. 1975.—. Günstige Teilzahlungsmöglichkeiten. Bitte verlangen Sie unsere Vorschläge.

Novelectric AG Zürich

Claridenstraße 25, Telephon 051 / 23 97 66 und im guten Fachgeschäft.

Rascher und zuverlässiger Service in der ganzen Schweiz.





Regulierbares Licht mit Raff- und Roll-Lamellenstoren

Solomatic

hergestellt mit *Luxaflex* Lamellen

**GRIESSER AG. AADORF**

Telephon (052) 4 71 12

Patente in 20 Ländern, Lizenznehmer in Deutschland,  
England, Frankreich, Italien, Belgien und Holland

Filialen in:

BASEL (061) 34 63 63 · BERN (031) 2 92 61 · GENÈVE (022) 33 82 04

LAUSANNE (021) 26 18 40 · LUZERN (041) 2 72 42

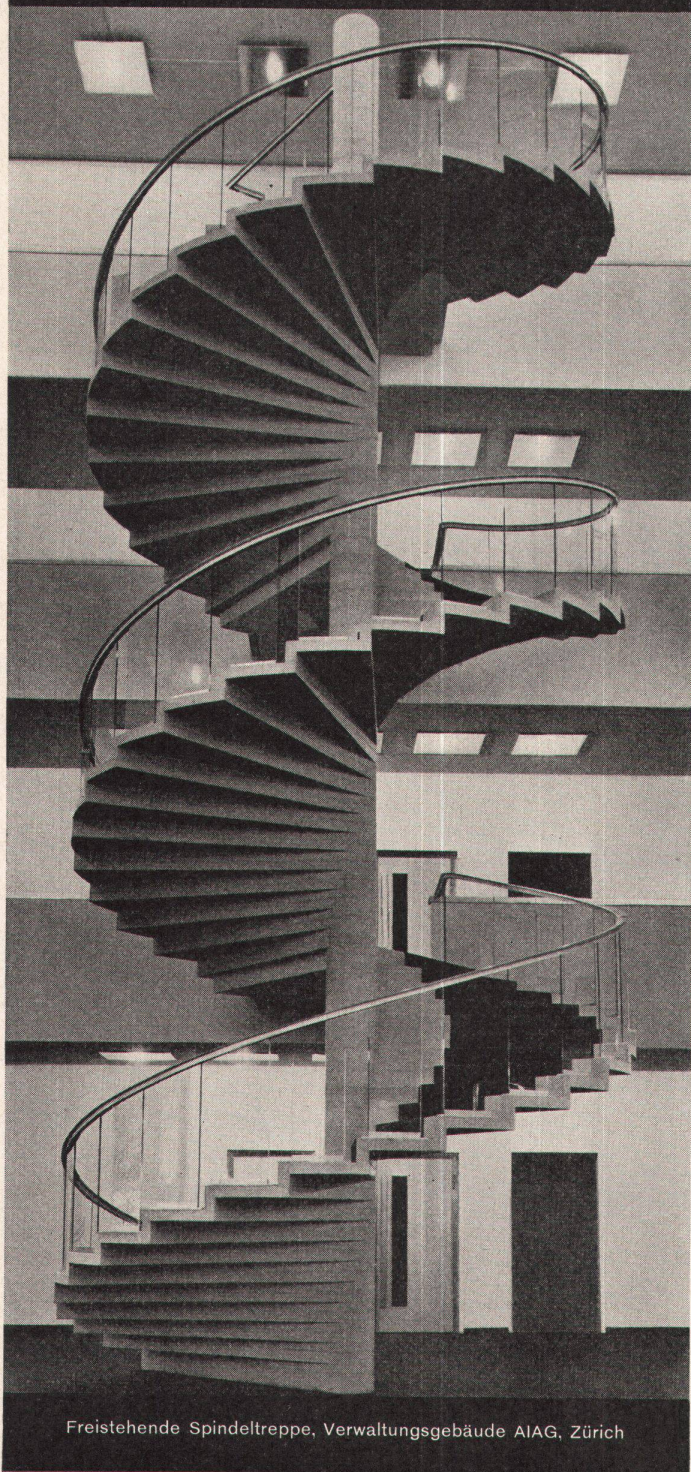
ST. GALLEN (071) 23 14 76 · ZÜRICH (051) 23 73 98





## Spezialbeton AG Staad

Treppenanlagen, Betonfenster  
 Fassadenverkleidungen  
 Bodenbeläge  
 Vorfabrizierte Sichtbetonelemente  
 Ausführung sämtlicher Kunststeinarbeiten



Freistehende Spindeltreppe, Verwaltungsgebäude AIAG, Zürich

# Homoplax

Die Qualitäts-Holzspan-Tischlerplatte für den Möbel- und Innenausbau, für höchste Anforderungen geschaffen, von kritischen Fachleuten erprobt.

#### Vorteile:

Feinspänig geschlossene Deckschicht  
 Schall- und wärmeisolierend  
 Feuerhemmend  
 Geschlossene, schöne Oberfläche  
 Furnier- und streichfertig  
 Keine Dickendifferenzen  
 Gutes Stehvermögen  
 Solide Kantenfestigkeit  
 Schraub- und nagelfest  
 Keine Hartmetallschneiden notwendig  
 Alle Abschnitte können verwertet werden

#### Verwendung:

Innenausbau, Möbelbau, Tischplatten  
 Waggonbau, Wandverkleidungen

#### Standardmaß:

2,600/1,731 = 4,500 m<sup>2</sup>

#### Ausführungen:

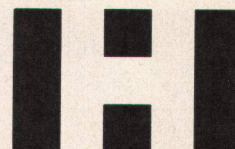
Homoplax Leicht Gewicht ca. 500 kg/m<sup>3</sup>  
 Stärken 16, 19, 22, 25, 30, 36, 40 mm

Homoplax Normal Gewicht ca. 620 kg/m<sup>3</sup>

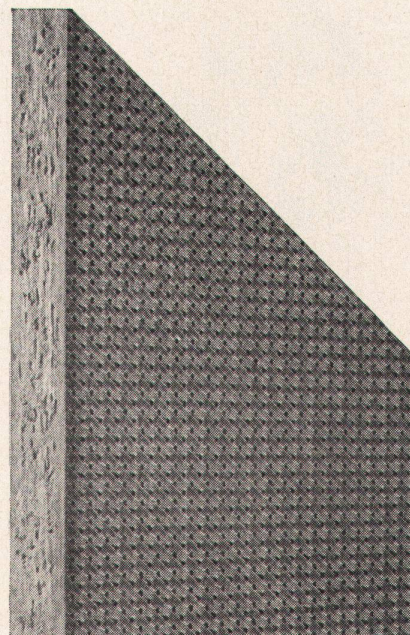
Stärken 8, 10, 12, 16, 19, 22, 25 mm

Bündner Spanholz

Spanplattenwerk Fideris  
 Aktiengesellschaft  
 Fideris GR  
 Telefon 081/544 63



Wandverkleidungs-Platte:  
 Homoplax und Kunstleder,  
 abwaschbar, lichteht,  
 schall-  
 und wärmehemmend  
 feuerhemmend  
 Gewicht: 5,5 kg/m<sup>2</sup>  
 Über das einwandfreie  
 Aufziehen von Kunstleder  
 auf Homoplax orientiert  
 Sie unser technischer  
 Dienst





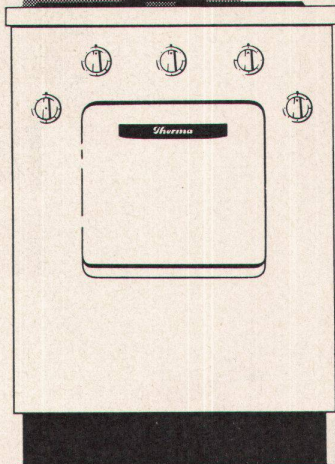
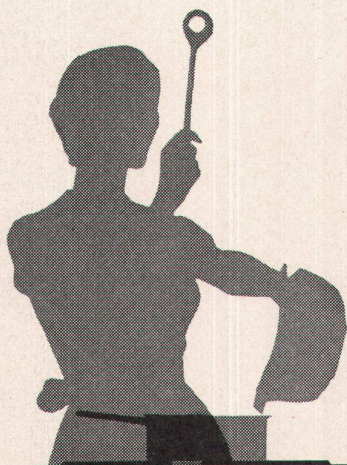
Was verlangen  
Sie heute  
von einem  
Kochherd?

Neu: die  
Mega-Schnell-  
kochplatte  
2500 Watt\*

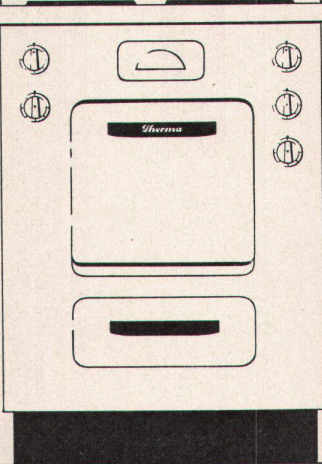
Die fein regulierbare Kochplatte? Therma hat sie: 7 Stufen für ein einfacheres und komfortableres Kochen. Die Schnellkochplatte? Im Therma-Herd die Mega-Platte: 18 cm Ø 2000 Watt oder 22 cm Ø 2500 Watt\*. Die automatische Backofen-Temperaturregulierung? Beim Therma-Herd einwandfrei gelöst. Den Infrarot-Grill? Sie erhalten ihn eingebaut in Ihren Therma-Backofen. Leichtgelingen Ihnen damit die Gratin- und Grillspezialitäten einer neuzeitlichen Küche. Welcher entspricht Ihrem Budget? Der neue Mulden-Standardherd mit 3 Kochplatten zu nur Fr. 445.-? Der neue Mulden-Komfortherd mit 3 oder 4 Platten? Oder der Therma-Rinnenherd? Im Prospekt finden Sie die komplette Reihe der Therma-Herde, vom 2-Plattenmodell bis zum grossen «Herrschaftsherd» mit mehreren Backöfen, Fischkochplatte, Grillrost. Bitte, verlangen Sie Prospekt und Preisliste im konzessionierten Fachgeschäft oder bei der

Therma AG, Schwanden/GL  
Telephon (058) 7 14 41

Hohe Betriebssicherheit, lange Lebensdauer



Therma-Mulden-Standardherd



Therma-Rinnenherd



## Therma

Büros und Ausstellungsräume:

Zürich: Claridenhof, Beethovenstr. 20, Tel. 051/25 33 57  
Bern: Monbijoustrasse 47, Tel. 031/ 5 32 81  
Basel: Aeschenvorstadt 24, Tel. 061/24 18 96  
Lausanne: 1, rue Beau Séjour, Tel. 021/23 20 21  
Genf: 13, rue Rôtisserie, Tel. 022/26 02 42  
Telefonisch erreichen Sie uns ausserdem in:  
St. Gallen: Tel. 071/22 56 44  
Olten: Tel. 062/ 5 35 15

051/25 33 57  
031/ 5 32 81  
061/24 18 96  
021/23 20 21  
022/26 02 42

Coupon: An die Firma Therma AG, 29-1  
Schwanden/GL  
Senden Sie mir den 16seitigen Katalog über alle Therma-Haushalterde.  
Adresse: \_\_\_\_\_

In offenem Couvert mit 5 Rp. frankiert einsenden





Der HOTPOINT-Deluxe-Wäschetrockner trocknet Ihre Wäsche auf neuzeitliche Art staubfrei und hygienisch, geschützt vor durch Russ verunreinigter Luft - auch ohne sonnigen Aufhängeplatz.

Durch eine Drehung am Präzisionszeitschalter und einen Fingerdruck auf eine der vier Temperatur-Wähltasten kann die gewünschte Trocknungstemperatur und -Zeit bestimmt werden.

Schneller und schonender geht's nicht mehr.

- ↓ Küchenabfallvertilger
- ↓ Bügelmaschinen
- ↓ Wäschetrockner
- ↓ Air-Conditioner
- ↓ Geschirrwash-Automaten
- ↓ Kühltruhen
- ↓ Kühlschränke

Hier hilft **Hotpoint**

Entlastung - mehr Freizeit - reines, fleckenloses Geschirr mit dem HOTPOINT Geschirrwashautomaten der die unproduktive Arbeit des Geschirrwashens und Abtrocknens übernimmt.

Beachten Sie bitte unser reichhaltiges Verkaufsprogramm und verlangen Sie Prospekte.

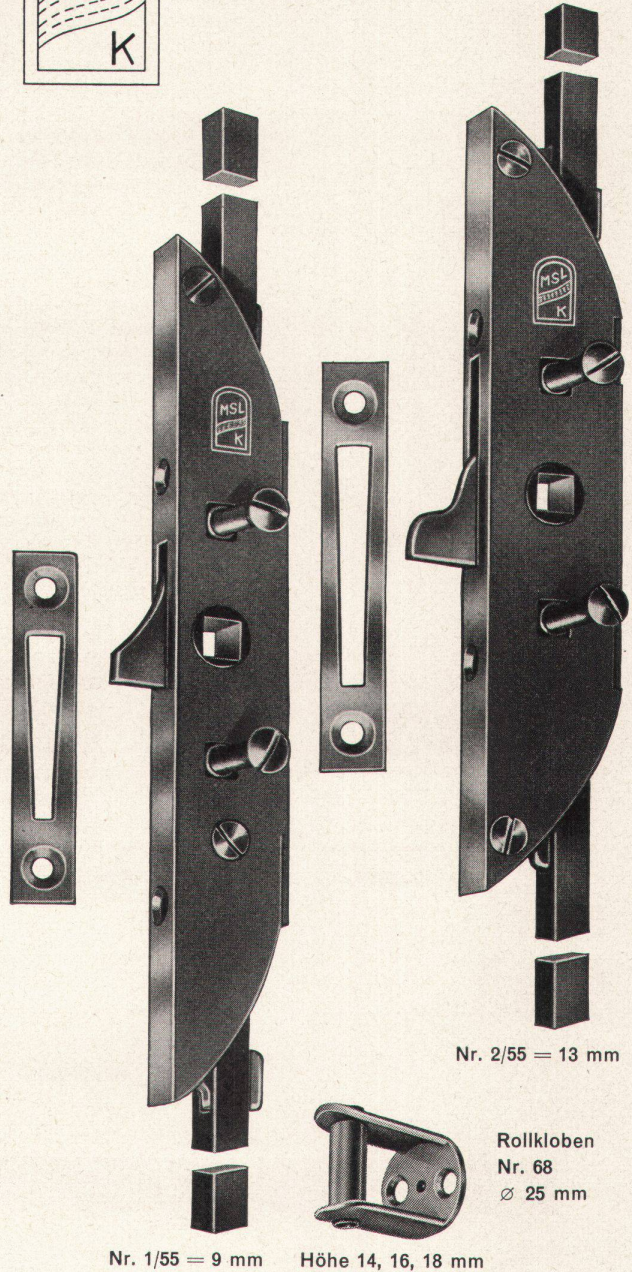
Generalvertretung und Service

**IREMA AG.**

Basel Bäumleingasse 16 Tel. (061) 23 52 76



Endlich das ideale Fenstergetriebe mit seinen vielen und überzeugenden Vorteilen!

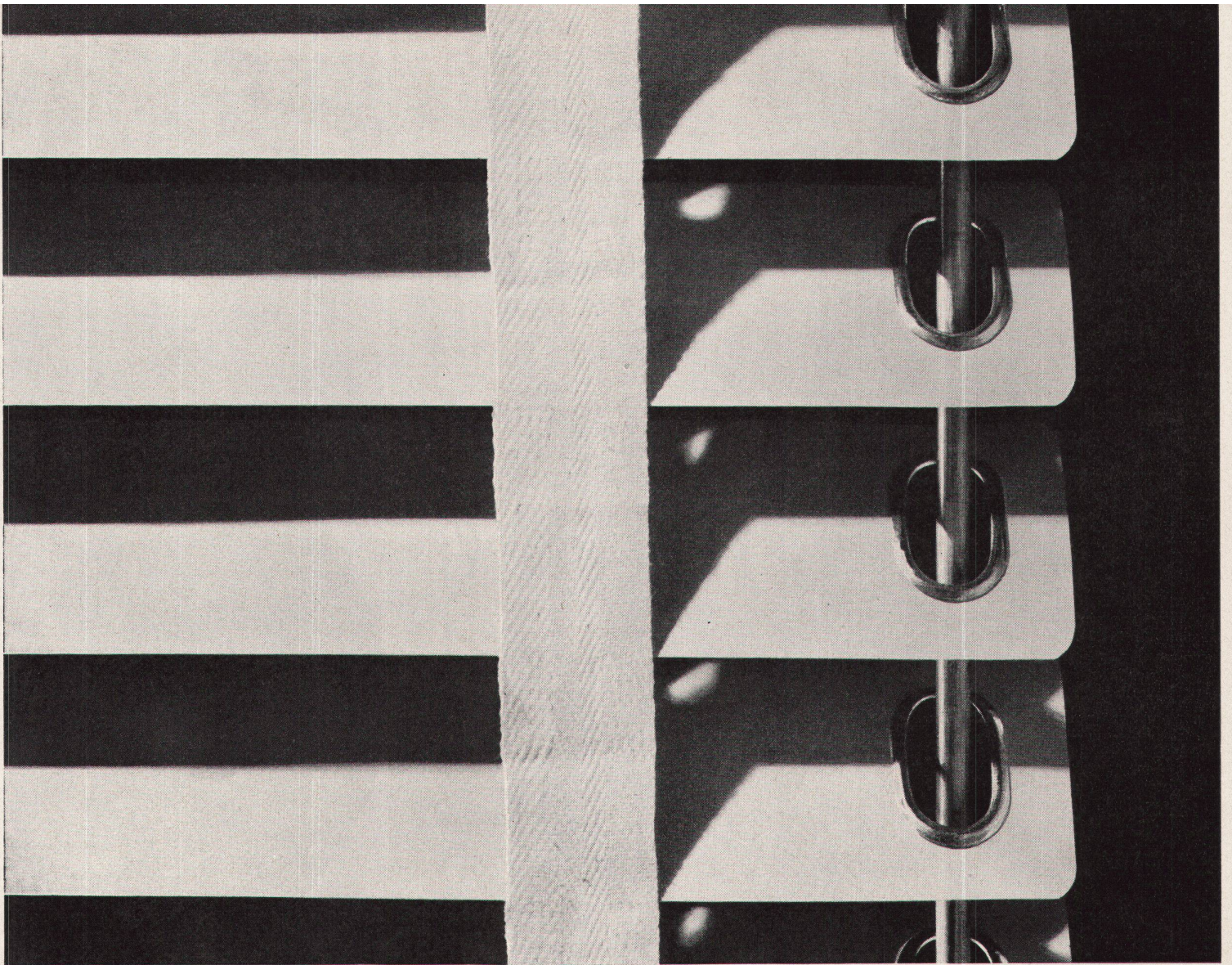


**Das MSL-Getriebe ein Qualitäts-Begriff!**

**Schloß- und Beschlägefabrik AG**  
**Kleinlützel SO** Telephone 061 / 89 86 77

Verkauf durch den Fachhandel





ombra  sol

Ombrasol - Lamellenstoren für Aussen- oder für Innenmontage bieten Schutz gegen Sonne und Wärme, spenden blendfreies Licht. ● Aussen montierte Lamellenstoren rüsten wir beidseitig mit sturmsicherer Rundstab-

führung oder bewährter U-Schielenführung aus. ● Die feinst regulierbare Lamellenverstellung, das Senken und Aufziehen der Store erfolgen durch dasselbe Bedienungsorgan. ● Die Lamellen-Schwenkvorrichtung funk-

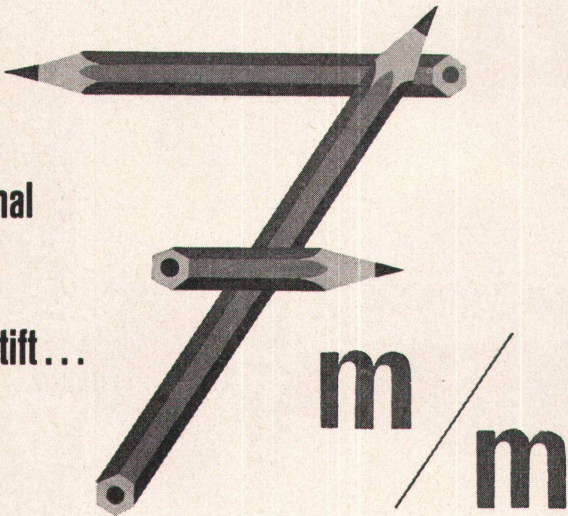
tioniert störungsfrei. Ein Herausfallen oder Verwickeln des Stahlbandes ist ausgeschlossen. ● Die Lamellen aus vergütetem Leichtmetall, mit splitterfreiem, korrosionsfestem Belag, sind in vielen modernen Farben erhältlich. ● Unser Fachberater steht gerne zu Ihrer Verfügung. Rufen Sie ihn!

● Lamellenstoren AG Zürich 2  
Beethovenstr. 48, Tel. 27 23 88  
Werk in Wallisellen-Zürich.

# lamellenstoren



Schmal  
wie  
ein  
Bleistift...



Schmal wie ein Bleistift (7 mm) sind die SILENT GLISS-Profile. Als Schöpfer neuzeitlichen Wohnkomforts erkennen Sie den Wert von SILENT GLISS, der kleinsten aller Vorhangsschienen. Dank dem genial konstruierten Nylongleiter können schwerste Vorhänge **leise und samtweich** geführt werden (Tragfähigkeit pro Gleiter, ohne Beeinträchtigung der vorzüglichen Gleiteigenschaften: 200 g; in eloxierten Profilen sogar 1000 g).



Der SILENT GLISS-Schnurzug z. B. benötigt keine Schnurspannvorrichtung. Die Schnüre werden in besonderen Kanälen geführt und können nicht durchhängen. Die Vorhänge werden ohne Demontage der Zugelemente ein- und ausgehängt.

**Eloxierte Profile** bedeuten letzten technischen Komfort. Für einen bescheidenen Mehrpreis bieten sie Ihnen: Griffestigkeit, absolute Korrosionsbeständigkeit, grosse Oberflächenhärte, saubere Montage.

SILENT GLISS

elegant und leise hat sich seit Jahren in aller Welt bewährt.

An der MUBA wurde SILENT GLISS vom Schweizerischen Werkbund die Auszeichnung «Die gute Form 1958» zugesprochen.

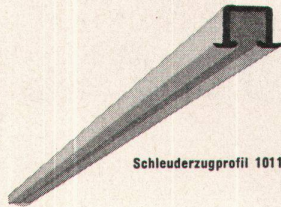
Schweizer Fabrikat

Bezugsquellennachweis:

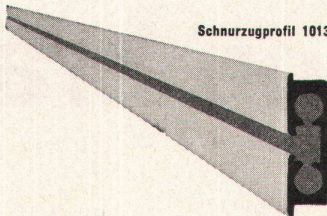
**F. J. Keller + Co.,  
Metallwarenfabrik, Lyss/BE**

Telephon (032) 8 43 06

Schleuderzugprofil 1011



Schnurzugprofil 1013



modernste Konstruktionen  
von



Man spricht sehr wenig über das W.C. Und das ist der Grund, weshalb die Wahl oft unbefriedigend ausfällt.

Wir befassen uns eingehend mit allen Neukonstruktionen und bieten dadurch dem Bauherrn Gewähr, zweckmässig gewählt zu haben.

**TROESCH**

BERN Effingerstr. 10, Tel. 031 / 2 21 51  
ZÜRICH Ausstellungstr. 80, Tel. 051 / 42 22 77  
BASEL Steinentorstr. 26, Tel. 061 / 24 58 60



O

N

A

G

U

L

I

D

A

C

I

M

A

R

E

C

Eine neue schweizerische  
Wandplatte in prächtigen  
Majolika-Farben

bringt südliche Lebensfreude über den Gotthard

Formate: 7½/15, 15/15, 10/20 cm

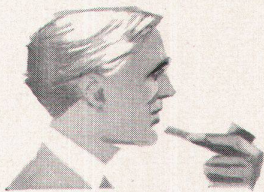
In Taverne (Tessin) hat die **Ceramica di Lugano S.A.** eine ganz neue Wandplattenfabrik gebaut, nach modernsten industriellen Grundsätzen und auf Grund von technischen Erfahrungen, die alle Gewähr für eine qualitativ überdurchschnittliche Produktion bieten.

Dass die in Fachkreisen bestbekannte Firma **Ganz & Cie Embrach AG** den Gesamtverkauf übernommen hat, ist Ihnen eine zusätzliche Garantie und ein Anreiz, von Anfang an volles Vertrauen in die neue Wandplatte zu haben.

Wir sprechen von südlicher Lebensfreude: sie äussert sich in den prächtigen, neuen Majolika-Farben, die Sie begeistern werden. Verlangen Sie noch heute unsere Musterkollektion, damit Sie übermorgen schon zu schöpferischem Planen angeregt werden mögen.

**Vorteile:**

Preislich sehr konkurrenzfähig — massgenau —  
von hervorragender Haftfestigkeit —  
absolut haarrisssfrei — unbedingt farbbeständig —  
Schweizerprodukt.



Prospekt, Offerten und Alleinverkauf durch:

**Ganz & Cie Embrach AG**

Keramische Industrie  
Embrach, Telefon 051/96 22 62  
Zürich, Rennweg 35, Telefon 051/27 74 14

G

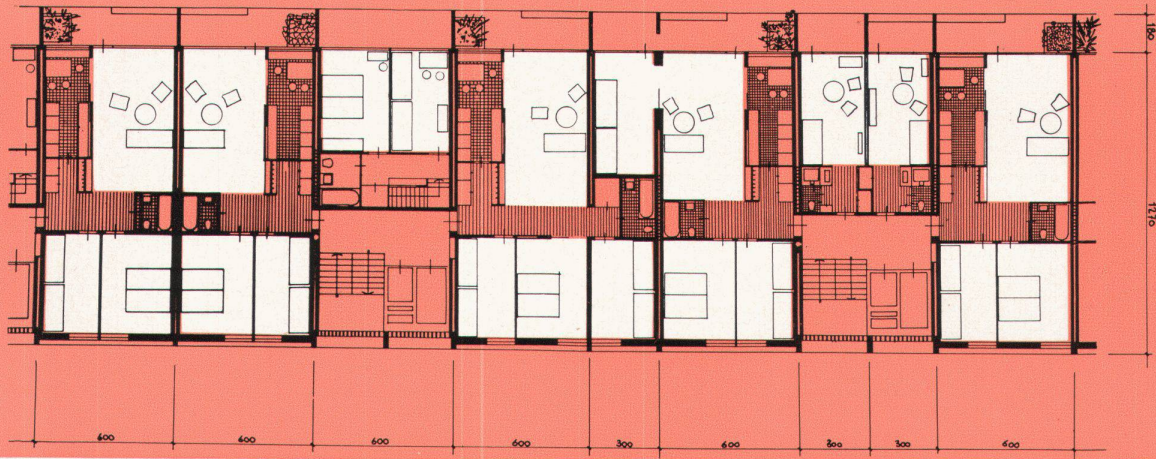
A

N

Z



# Parkett im Einfamilienhaus



**B**eim modernen Wohnungsbau von heute ist selbst in Siedlungen mit niedrigem Mietzins ein bemerkenswerter Komfort anzutreffen. Überall wird eine aufgelockerte Bauweise angestrebt, welche den Bewohnern Licht, freien Raum und grüne Flächen sichert. Die Innenausstattung wird vollkommener und bietet mehr Bequemlichkeit. Auch der Mieter einer preisgünstigen Wohnung hat Anrecht auf eine angenehme Atmosphäre und vor allem auf gesunde hygienische Bedingungen.

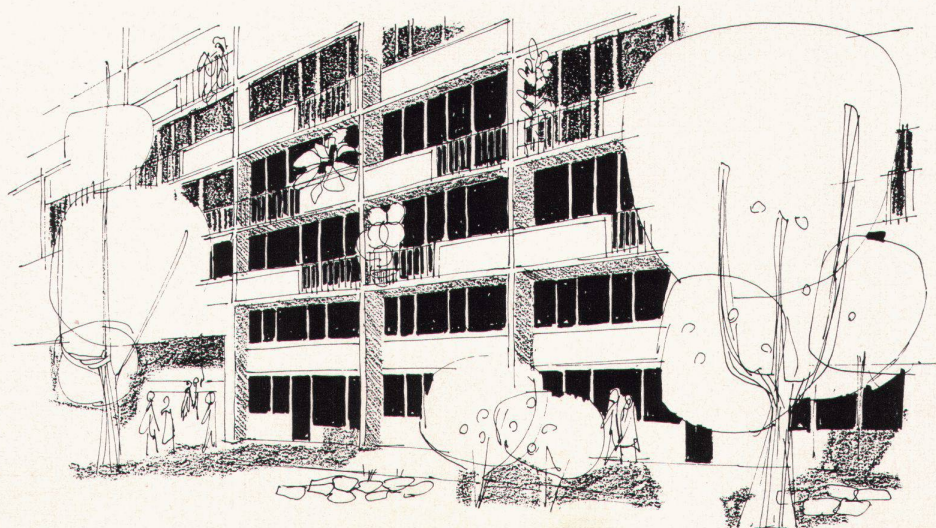
Dabei gilt es, mit einfachen Mitteln beim Miethaus-Projekt, Wohnverhältnisse zu schaffen, die ein glückliches Familienleben fördern. Entscheidend und unerlässlich sind jene Elemente, die wesentlich zu einem gesunden und behaglichen Wohnen beitragen. Dabei darf nicht die nüchterne Zweckmäßigkeit allein der Mietwohnung ihren Stempel aufdrücken. Nicht selten sind gerade hier die kinderreichsten

Familien zu finden. Die Voraussetzungen für das Aufwachsen der Kinder in einer warmen, freundlichen Umgebung zu schaffen, ist wohl keine allzuleichte, dafür aber eine um so dankbarere Aufgabe für den verantwortlichen Architekten.

Unter diesen Gesichtspunkten muß auch die Frage der Bodenbeläge entschieden werden. Gewiß haben die zukünftigen Mieter nur geringen Einfluß auf die unmittelbare Wahl des Fußbodens. Es mag aber doch von Vorteil sein, die Ansichten eines Großteils unserer Bevölkerung wenigstens mit in die Überlegungen einzubeziehen.

Es hat sich auf Grund einer breiten Umfrage über Bodenbeläge gezeigt, daß das Publikum sehr positiv zu Parkett eingestellt ist. Von einem idealen Bodenbelag wird zum Beispiel erwartet, daß er in erster Linie schön, warm, modern und leicht zu pflegen sei. Es ist deshalb nicht erstaunlich, daß Parkett allgemein

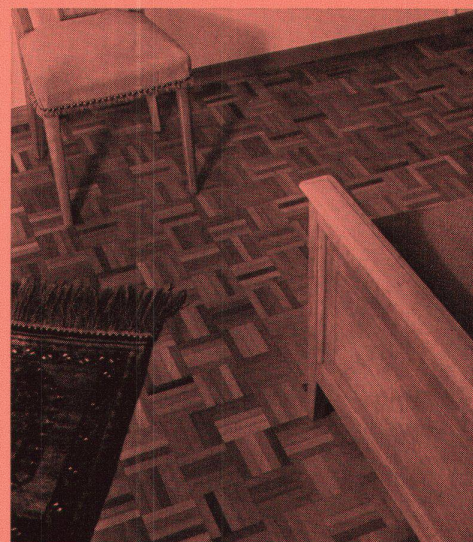
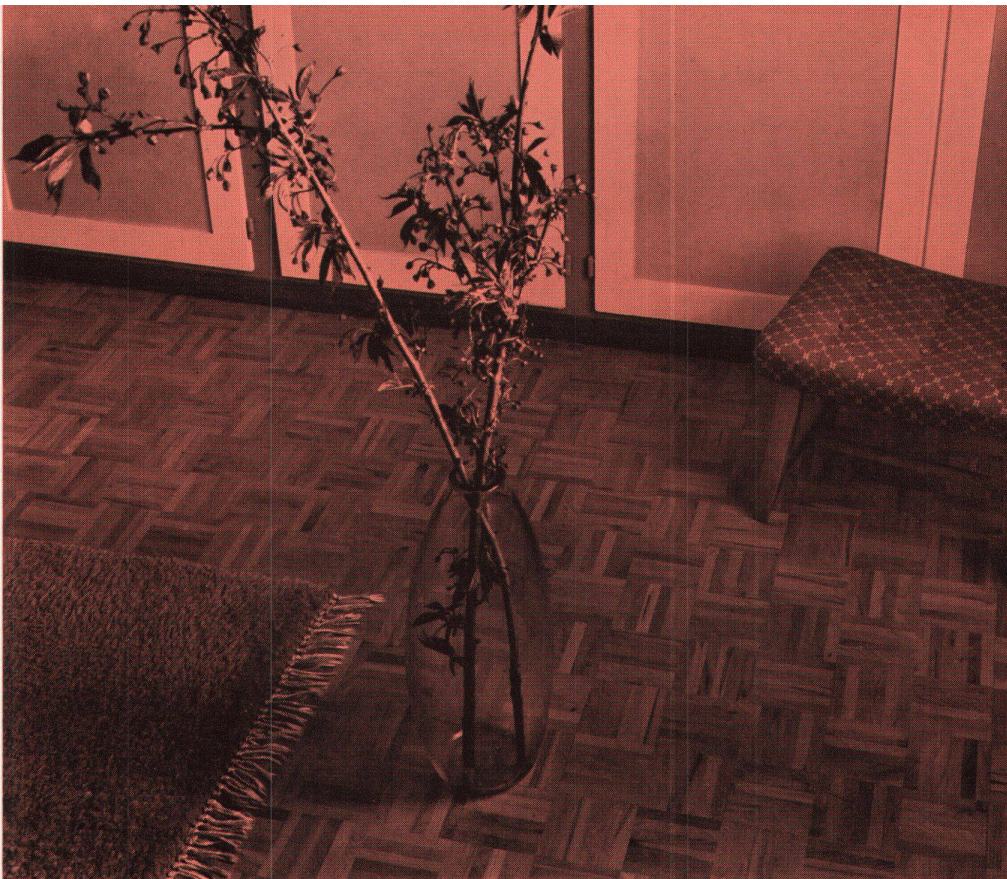
vorgezogen wird, hält man es doch mehrheitlich für einen warmen, modernen, anpassungsfähigen Bodenbelag, der fast ausnahmslos besser gefällt. Bei den Hausfrauen bestehen zwar von früher her noch gewisse Hemmungen in bezug auf die Reinigungsmöglichkeit. Heute ist aber dank modernen Fabrikations- und Verlegemethoden auch die Pflege von Parkett einfach und mühelos geworden. Parkett darf deshalb in mancherlei Hinsicht durchaus an die Spitze aller Bodenbeläge gestellt werden. Und was den Preis betrifft, vermag die heutige Parkettindustrie erstaunliche Leistungen zu erbringen. Parkett ist in der Tat für jedes Budget tragbar geworden. Es erscheint dann besonders preiswert, wenn man seine vielen Vorteile in Rechnung setzt. Im übrigen hat der Architekt gerade mit Parkett die Möglichkeit, vielseitig zu planen, das heißt sowohl für einfachere Ansprüche wie auch nach besonderen Wünschen zu gestalten.





**Parkett vereinigt eine Vielzahl wertvoller Eigenschaften:**

**Seine natürliche Schönheit und Vielgestaltigkeit eröffnen ihm ein weites Anwendungsgebiet – Seine Wärme und Isolationsfähigkeit machen es gerade in modernen Betonbauten unentbehrlich – Die Dauerhaftigkeit ist belegt durch Beispiele gut erhaltener Parkettböden alter Bauten – Parkett ist aber auch ein wirtschaftlicher Bodenbelag – Sehr geschätzt ist seine einfache Reinigung und leichte Pflege – Seine breite Preisbasis ermöglicht das Verlegen von kostbaren, exklusiven wie auch von sehr einfachen, preisgünstigen Qualitäten und Mustern.**

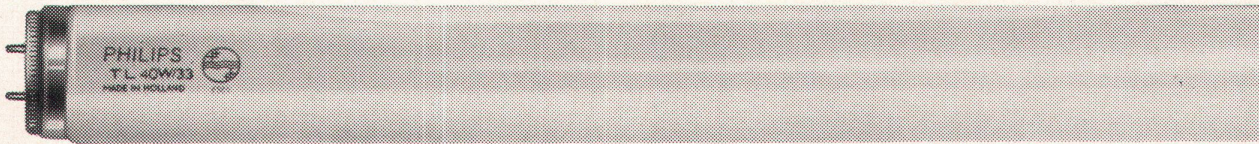


**Pro Parkett**

**Besser und schöner  
bauen mit Parkett**



# 10 bis 15% mehr Licht!



Unseren Laboratorien ist es jetzt gelungen, durch weitere Forschungen und Verfeinerungen in der Fabrikationstechnik, die Lichtausbeute unserer Fluoreszenz-Lampen für die gebräuchlichste Lichtfarbe 4200 - 4500° K um 10 bis 15% zu steigern.

Mit Philips-Fluoreszenzlampen erhalten Sie bei gleichem Aufwand an Lampen, Leuchten und Stromverbrauch 10-15% mehr Licht!

# 10



Das bedeutet einen neuen Markstein in der Entwicklung der Philips-Fluoreszenzlampen.

Für die andern Lichtfarben wird die Möglichkeit einer Lichtstrom-Verbesserung geprüft.

Für Neu-Installationen und Ersatz nur noch die neuen Philips-TL.



## PHILIPS TL LAMPEN



# 15%

Philips AG., Zürich,  
Abteilung: Philora  
Tel. (051) 25 86 10

Philips S.A., Genève,  
Tel. (022) 32 63 50





**stamoid**

Unsere Zeit hat Materialien geschaffen, die dem Raumgestalter einen nie gekannten Spielraum schenken. Nicht genug, dass manche Kunststoffe eine verschwenderisch reiche Farbenskala aufweisen, wobei variierende Oberflächenstrukturen die Töne bald lichtvoll steigern, bald zu samtiger Weichheit dämpfen; der Gestalter sieht sich auch in der Verwendung durch keine praktischen Erwägungen mehr eingeschränkt. Werkstoffe wie Stamoid widerstehen dem Sonnenlicht und der Wärme, ertragen Kälte und Feuchtigkeit, lassen sich beliebig knicken und falten. Sie sind abwaschbar und gegen mechanische Einflüsse weitgehend immun. Lassen Sie sich die vielen Farben, Narbungen und Strukturen der Stamoid-Kollektion zeigen. Stamm & Co., Eglisau/Schweiz.

**Stamoid  
Werkstoff  
unserer Zeit**



# Die guten Eigenschaften von Stamoid



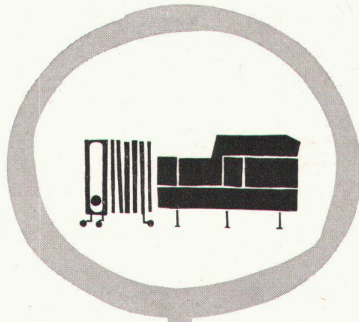
abwaschbar



fleckenabweisend



lichtecht



wärmebeständig



kältebeständig



wetterfest

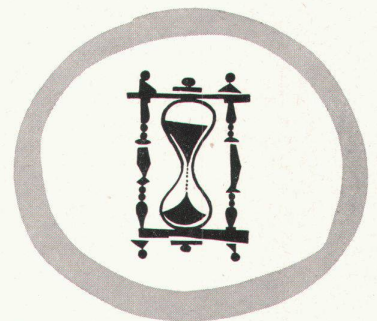


reiss- und knickfest

## Polster-Stamoid

## Wand- und Türverkleidungs-Stamoid

## Durchscheinendes Vorhang-Stamoid



alterungsbeständig

Polster-Stamoid und Wand-Stamoid erhalten Sie auf Wunsch «atmend», d. h. perforiert, Polster-Stamoid auch dehnbar (Jersey-Stamoid) Wir schicken Ihnen gerne die Kollektionen. Stamm & Co., Eglisau, Telefon (051) 96 32 22.