

Objektyp: **Advertising**

Zeitschrift: **Das Werk : Architektur und Kunst = L'oeuvre : architecture et art**

Band (Jahr): **45 (1958)**

Heft 11: **Einfamilienhausgruppen**

PDF erstellt am: **08.08.2024**

Nutzungsbedingungen

Die ETH-Bibliothek ist Anbieterin der digitalisierten Zeitschriften. Sie besitzt keine Urheberrechte an den Inhalten der Zeitschriften. Die Rechte liegen in der Regel bei den Herausgebern. Die auf der Plattform e-periodica veröffentlichten Dokumente stehen für nicht-kommerzielle Zwecke in Lehre und Forschung sowie für die private Nutzung frei zur Verfügung. Einzelne Dateien oder Ausdrucke aus diesem Angebot können zusammen mit diesen Nutzungsbedingungen und den korrekten Herkunftsbezeichnungen weitergegeben werden. Das Veröffentlichen von Bildern in Print- und Online-Publikationen ist nur mit vorheriger Genehmigung der Rechteinhaber erlaubt. Die systematische Speicherung von Teilen des elektronischen Angebots auf anderen Servern bedarf ebenfalls des schriftlichen Einverständnisses der Rechteinhaber.

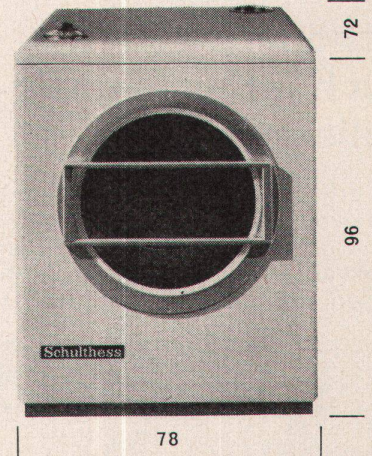
Haftungsausschluss

Alle Angaben erfolgen ohne Gewähr für Vollständigkeit oder Richtigkeit. Es wird keine Haftung übernommen für Schäden durch die Verwendung von Informationen aus diesem Online-Angebot oder durch das Fehlen von Informationen. Dies gilt auch für Inhalte Dritter, die über dieses Angebot zugänglich sind.

Schulthess geht eigene Wege

auch mit dem neuen

vollautomatischen Wäschetrockner*



Was Schulthess bringt ist zuverlässig. Der neue Schulthess-Wäschetrockner, Modell T-6, trocknet die Wäsche dank neuartiger Luftzuführung und Glattwandtrommel rasch, schonender als die Sonne und weitgehend knitterfrei. Der Stromverbrauch ist erstaunlich gering: Je nach gewünschtem Trockengrad 5-7 Rappen pro Kilo!

Der T-6 wird durch einen einzigen Knopf bedient: Einstellen und Kontrolle von Zeituhr, Thermostat und Hygrometer fallen weg. Die Leistung des Schulthess-Tumblers wurde den Haushalt-Waschautomaten angepasst. Schon innert 60 Minuten behandelt er in einer Füllung 5-6 kg, ja sogar bis zu 10 kg, wenn die Wäsche vorgeschleudert ist. Die Trockendauer wird durch ein patentiertes System von selbst reguliert. Ob Sie die Wäsche ausgeschwungen oder nass einfüllen — am Schluss des Arbeitsganges ist sie nach Ihrer Wahl völlig trocken oder bügelfeucht. Der Schulthess-Wäschetrockner T-6 gehört auch zu Ihrer modernen Waschanlage; er macht Sie unabhängig vom Wetter und arbeitet selbständig, sorgfältig und sparsam.

* Pat. ang.

Vorführung bei Ad. Schulthess & Co. AG

Zürich: Stockerstrasse 57, Telefon 051-27 44 50

Bern: Aarberggasse 29, Telefon 031-3 03 21

Chur: Bahnhofstrasse 9, Telefon 081-2 08 22

Lausanne: 16, avenue du Simplon, Telefon 021-26 21 24

Neuenburg: 9, rue des Epancheurs, Telefon 038-5 87 66

Schulthess

Ich möchte den neuen vollautomatischen Schulthess-Wäschetrockner T-6 kennenlernen. Senden Sie mir bitte den Prospekt. T 102

Name

Strasse

Ort

Bitte in Blockschrift schreiben und in geschlossenem Kuvert oder auf eine Postkarte geklebt einsenden an Ad. Schulthess & Co. AG, Stockerstrasse 57, Zürich 39

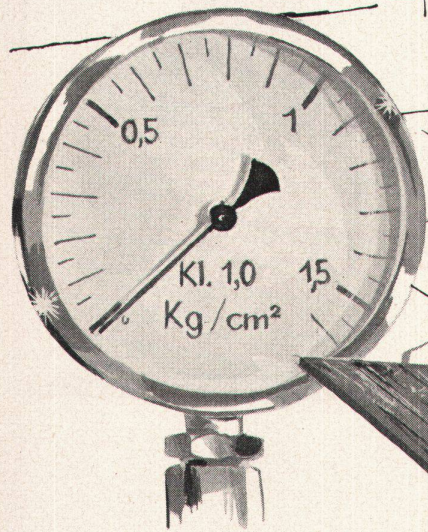
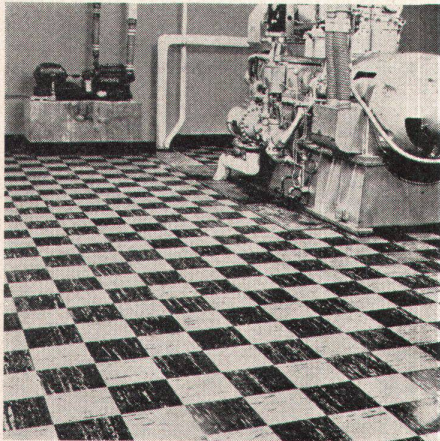


Schönere Böden — auch für nicht unter- kellerte Räume

Ein entscheidender Vorteil gegenüber vielen andern Bodenbelägen: KenTile/KenFlex-Platten können direkt auf jeden nicht unterkellerten Boden einwandfrei verlegt werden.

Seit Jahrzehnten bewährt sich KenTile auf Metall, Beton, ja selbst in direktem Kontakt mit der Erde unter Terrainniveau. Den besonderen Materialeigenschaften verdankt KenTile (wie übrigens auch KenFlex) die ausserordentliche Widerstandsfähigkeit und die gute Isolation gegen Feuchtigkeit und Kälte. Mit der prächtigen Farbenskala

der Dessins in Marmor, Corktone oder dem buntgesprenkelten Carnival können heute auch nüchterne Keller- und Lagerräume freundlicher wirken. Dabei ist KenTile gar nicht einmal teuer und — weil leicht sauber zu halten — auch überaus wirtschaftlich. KenTile ist — mit KenFlex und KenRoyal — die meistverlangte Plastikplatte der Welt.



KENTILE

Asphalt-Asbest-Platten für schöne Bodenbeläge in über 20 verschiedenen Farben!
Platten 23x23 cm und 30x30 cm, in 3,2 mm Dicke

**KenTile wird durch jedes gute
Fachgeschäft einwandfrei verlegt.**

Generalvertretung und Engroslager
Hans Hassler & Co. AG. Aarau



**Das führende Haus
für Linoleum-
und Plastikbeläge**