

Zeitschrift: Das Werk : Architektur und Kunst = L'oeuvre : architecture et art
Band: 45 (1958)
Heft: 12: Haus und Hausgerät

Werbung

Nutzungsbedingungen

Die ETH-Bibliothek ist die Anbieterin der digitalisierten Zeitschriften. Sie besitzt keine Urheberrechte an den Zeitschriften und ist nicht verantwortlich für deren Inhalte. Die Rechte liegen in der Regel bei den Herausgebern beziehungsweise den externen Rechteinhabern. [Siehe Rechtliche Hinweise.](#)

Conditions d'utilisation

L'ETH Library est le fournisseur des revues numérisées. Elle ne détient aucun droit d'auteur sur les revues et n'est pas responsable de leur contenu. En règle générale, les droits sont détenus par les éditeurs ou les détenteurs de droits externes. [Voir Informations légales.](#)

Terms of use

The ETH Library is the provider of the digitised journals. It does not own any copyrights to the journals and is not responsible for their content. The rights usually lie with the publishers or the external rights holders. [See Legal notice.](#)

Download PDF: 04.04.2025

ETH-Bibliothek Zürich, E-Periodica, <https://www.e-periodica.ch>

Im Juni dieses Jahres schrieben wir:

Unseren Laboratorien ist es jetzt gelungen, durch weitere Forschungen und Verfeinerungen in der Fabrikationstechnik, die Lichtausbeute unserer Fluoreszenz-Lampen für die gebräuchlichste Lichtfarbe 4200° K (33) um 10-15 % zu steigern.

Für die andern Lichtfarben wird die Möglichkeit einer Lichtstrom-Verbesserung geprüft.

Nun ist es soweit!



Jetzt auch für alle andern Typen warm-weiss mit 3000° K (29).

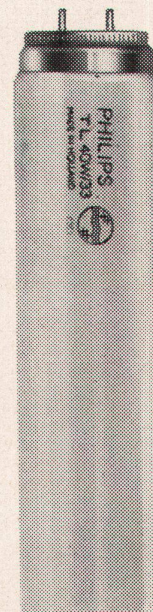


10-15%
mehr Licht

Das bedeutet nochmals einen wichtigen Markstein in der Entwicklung der Philips-Fluoreszenzlampen.

Für Neu-Installationen und Ersatz nur noch die neuen Philips-TL.

PHILIPS TL LAMPEN



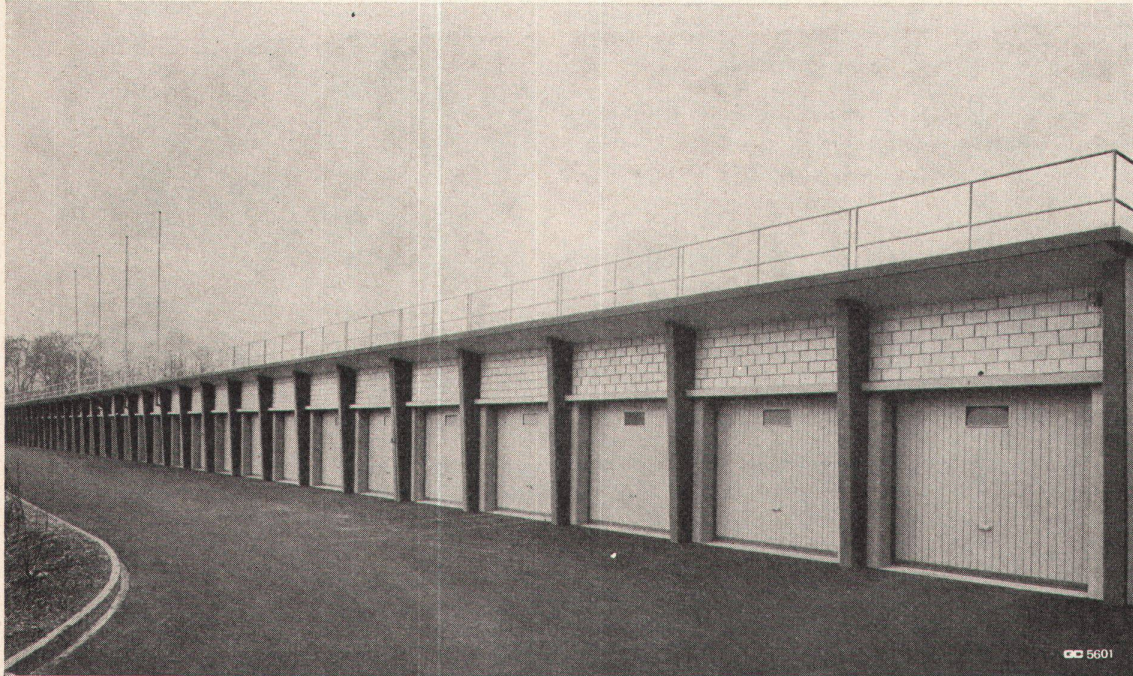
10

15%

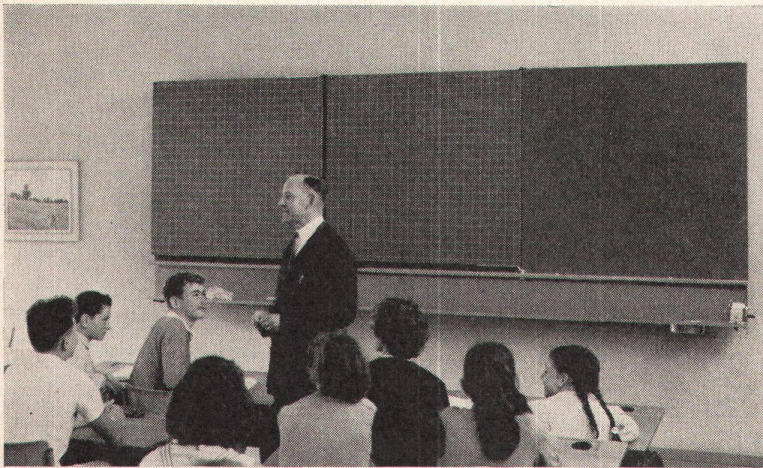
Philips AG., Zürich
Abteilung: Philora
Tel. (051) 25 86 10

Philips SA., Genève
Tél. (022) 32 63 50

GC-Kipptore in 8 Normalgrößen Geilinger & Co., Winterthur



GC 5601



Zwei
große
Buch-
wandtafeln
in einer
vereint

Diese Klasse verfügt über eine Wandtafel von 10 m² Schreibfläche. Es ist die 7-teilige **palor** Buchwandtafel HL-B7 (Größe 37). Zwei Flügel lassen sich wahlweise übereinander klappen, wodurch 4 Schreibflächen zugedeckt werden, die entweder für eine andere Klasse oder eine andere Unterrichtsstunde bestimmt sind.

Der **palor**-grüne oder schieferschwärze «Eternit»-Dauerschreibbelag ist unverwüstlich, die Kreiden schmierern nicht. Mühelos kann die ganze Tafelanlage auf unsichtbaren Führungsschienen um 65 cm nach oben oder unten verschoben werden. So gewinnen Sie Raum für Karten oder Projektionen.

Verlangen Sie unverbindlich Kostenvoranschläge und Referenzen.

Palor AG Niederurnen GL - Telefon (058) 413 22
Hersteller neuzeitlicher Schulmöbel

palor

10 Jahre Garantie