

# Fabrikations- und Lagerhalle der Robusta-Matratzenfabrik in Basel

Autor(en): [s.n.]

Objektyp: **Article**

Zeitschrift: **Das Werk : Architektur und Kunst = L'oeuvre : architecture et art**

Band (Jahr): **45 (1958)**

Heft 3: **Bauten der Industrie**

PDF erstellt am: **13.09.2024**

Persistenter Link: <https://doi.org/10.5169/seals-35012>

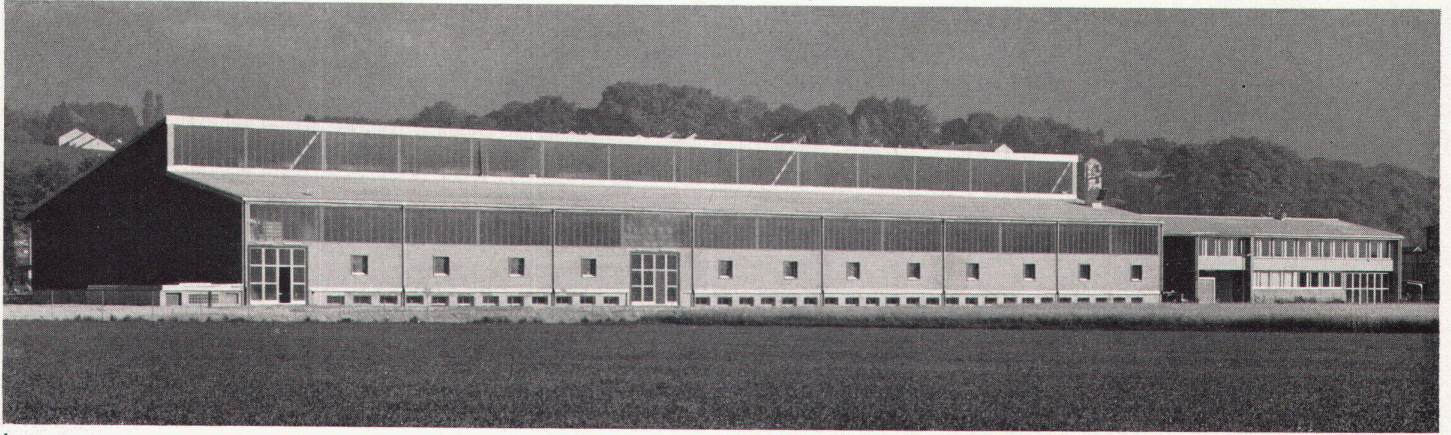
## **Nutzungsbedingungen**

Die ETH-Bibliothek ist Anbieterin der digitalisierten Zeitschriften. Sie besitzt keine Urheberrechte an den Inhalten der Zeitschriften. Die Rechte liegen in der Regel bei den Herausgebern. Die auf der Plattform e-periodica veröffentlichten Dokumente stehen für nicht-kommerzielle Zwecke in Lehre und Forschung sowie für die private Nutzung frei zur Verfügung. Einzelne Dateien oder Ausdrucke aus diesem Angebot können zusammen mit diesen Nutzungsbedingungen und den korrekten Herkunftsbezeichnungen weitergegeben werden. Das Veröffentlichen von Bildern in Print- und Online-Publikationen ist nur mit vorheriger Genehmigung der Rechteinhaber erlaubt. Die systematische Speicherung von Teilen des elektronischen Angebots auf anderen Servern bedarf ebenfalls des schriftlichen Einverständnisses der Rechteinhaber.

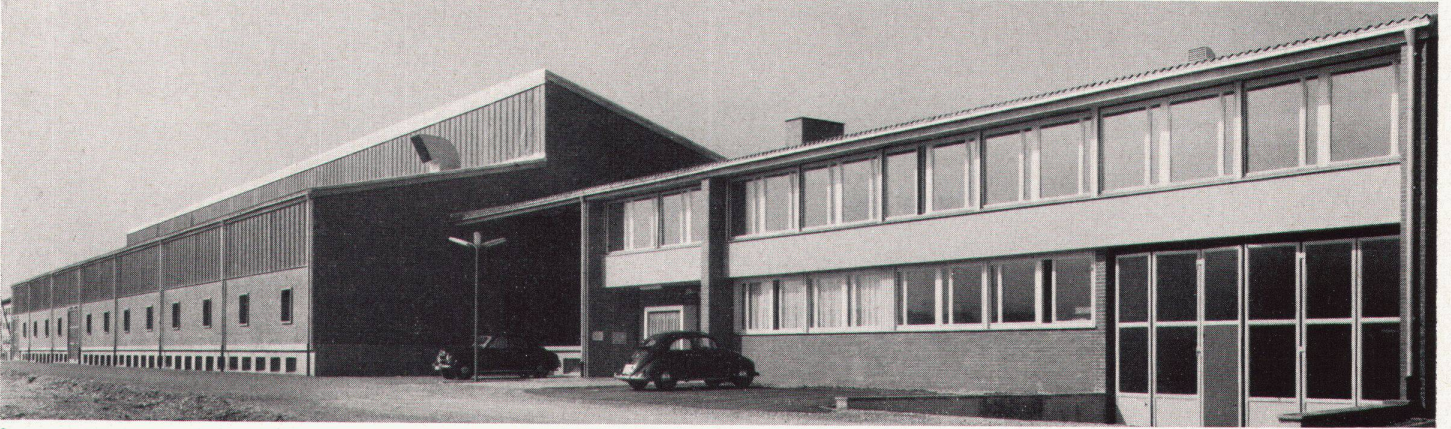
## **Haftungsausschluss**

Alle Angaben erfolgen ohne Gewähr für Vollständigkeit oder Richtigkeit. Es wird keine Haftung übernommen für Schäden durch die Verwendung von Informationen aus diesem Online-Angebot oder durch das Fehlen von Informationen. Dies gilt auch für Inhalte Dritter, die über dieses Angebot zugänglich sind.

## Fabrikations- und Lagerhalle der Robusta-Matratzenfabrik in Basel



1



2

1  
Ostseite des Fabrikationstraktes  
Face est des ateliers de production  
East elevation of production wing

2  
Blick von Norden auf Bürogebäude und Fabrikationstrakt  
Les bureaux et les ateliers, vue prise du nord  
Office- and production wings seen from the north

3 + 4  
Querschnitt Fabrikationshalle und Bürogebäude 1 : 800  
Coupe transversale des ateliers et de l'aile des bureaux  
Cross-section of factory and office wing

5  
Bürogebäude und Verladerrampe von Westen  
L'aile des bureaux et la rampe de chargement, vue prise de l'ouest  
Office wing and loading ramp as seen from the west

6  
Kantine im Erdgeschoß  
La cantine au rez-de-chaussée  
The canteen on the groundfloor level

7  
Obergeschoß Bürogebäude 1 : 800  
L'étage supérieur de l'aile des bureaux  
Upper floor of office wing

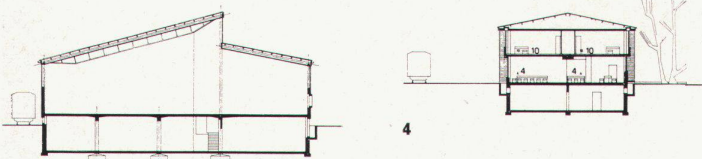
8  
Erdgeschoß 1 : 800  
Rez-de-chaussée  
Groundfloor

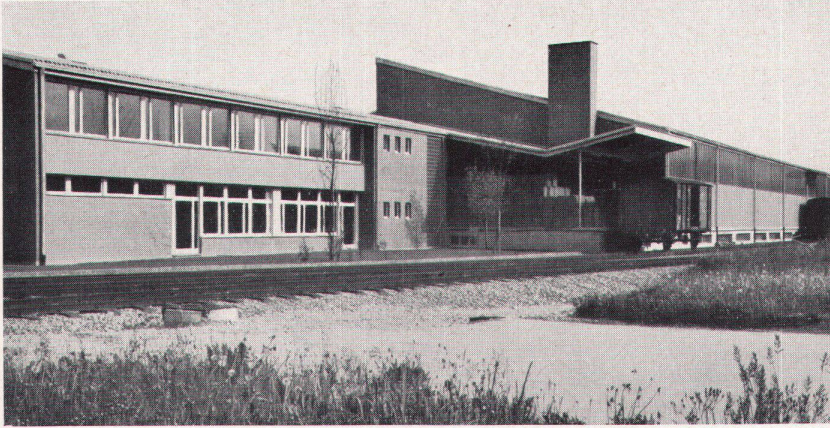
9  
Fabrikationshalle  
Le hall de fabrication  
Factory

1955/56, Architekten: **Martin H. Burckhardt BSA/SIA**  
und **Karl August Burckhardt BSA/SIA, Basel**  
Ingenieure: **Gebrüder Gruner, Basel**

Es war eine möglichst wirtschaftliche Fabrikhalle für Zwecke der Matratzen-, Polster- und Möbelindustrie zu erstellen. Zur Verfügung stand ein 30 m breiter und 130 m langer Geländestreifen, der einerseits von der Zufahrtsstraße, andererseits vom Anschlußgeleise begrenzt ist.

Nach Prüfung verschiedener Konstruktionsprinzipien wurde folgende Binderform gewählt: Zwei gegeneinander stehende Pultdächer von 20 m respektive 10 m Spannweite ergeben ein oberes und ein unteres Fensterband nach Osten sowie ein unteres Fensterband nach Westen. Die Stahlkonstruktion vermeidet zahlreiche Knotenpunkte und reduziert den Arbeitsaufwand und damit die Gestehungskosten. Die vorgesetzten Fassaden- und Giebelwände sind in Fricker Backsteinen aufgeführt (Wärmeisolation der Wände: 7 cm starke Azaplaten, verputzt). Die Fensterbänder bestehen aus verzinkten Eisenrahmen mit Atherman-Sonnenschutzglas. Die Dachhaut besteht aus Welleternit über TEX-Deckenelementplatten. Ein in der Mitte der Halle aufgehängter Kanal verteilt die Warmluft im Raum. Die verbrauchte Luft wird in den Keller abgezogen, wo sie zur Temperierung verwendet und nachher ins Freie abgeführt wird. Im Sommer ist dieses Lüftungssystem für Kühlzwecke verwendbar. Den übrigen Wärmebedarf decken die längs den Brüstungen angeordneten Heizkörper. Die Decke über dem Keller ist der größeren Beweglichkeit wegen teilweise als Verbundkonstruktion ausgeführt. Die Gebäudekosten der Halle belaufen sich inklusive Beleuchtung, Heizung, Lifts, Garderobeneinrichtungen usw. auf Fr. 38.-/m<sup>3</sup>. Anschließend an die Halle wurde, als zweite Etappe, ein kleines Bürogebäude mit Personalkantine und Garage errichtet.

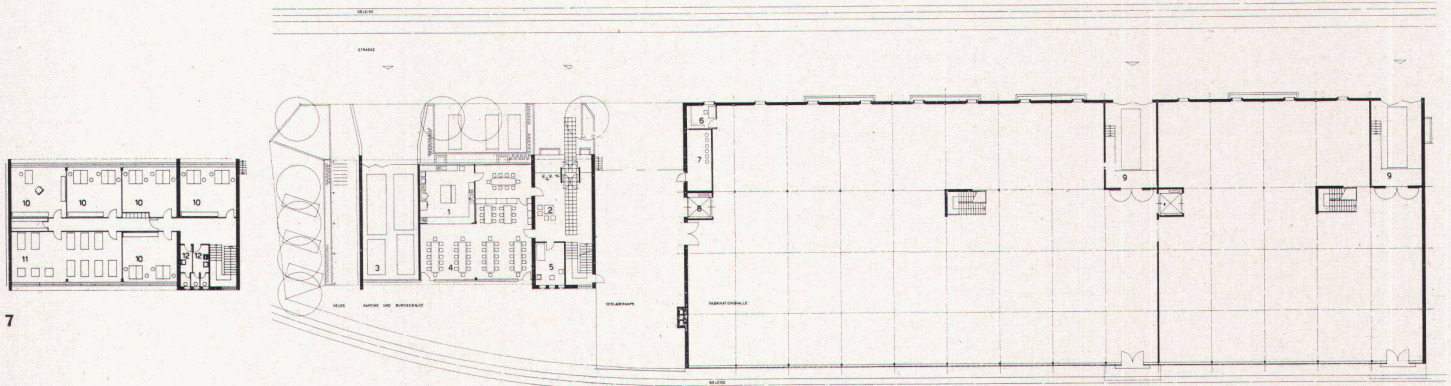




5



6



7

8

- 1 Küche
- 2 Halle
- 3 Garage
- 4 Kantine
- 5 Sanitätszimmer
- 6 Werkmeister
- 7 Filterkammer
- 8 Warenlift
- 9 Verloaderampe
- 10 Büros
- 11 Ausstellungsraum
- 12 Toiletten



Photos: Peter Heman, Basel