

**Zeitschrift:** Das Werk : Architektur und Kunst = L'oeuvre : architecture et art  
**Band:** 45 (1958)  
**Heft:** 3: Bauten der Industrie

## Werbung

### Nutzungsbedingungen

Die ETH-Bibliothek ist die Anbieterin der digitalisierten Zeitschriften. Sie besitzt keine Urheberrechte an den Zeitschriften und ist nicht verantwortlich für deren Inhalte. Die Rechte liegen in der Regel bei den Herausgebern beziehungsweise den externen Rechteinhabern. [Siehe Rechtliche Hinweise.](#)

### Conditions d'utilisation

L'ETH Library est le fournisseur des revues numérisées. Elle ne détient aucun droit d'auteur sur les revues et n'est pas responsable de leur contenu. En règle générale, les droits sont détenus par les éditeurs ou les détenteurs de droits externes. [Voir Informations légales.](#)

### Terms of use

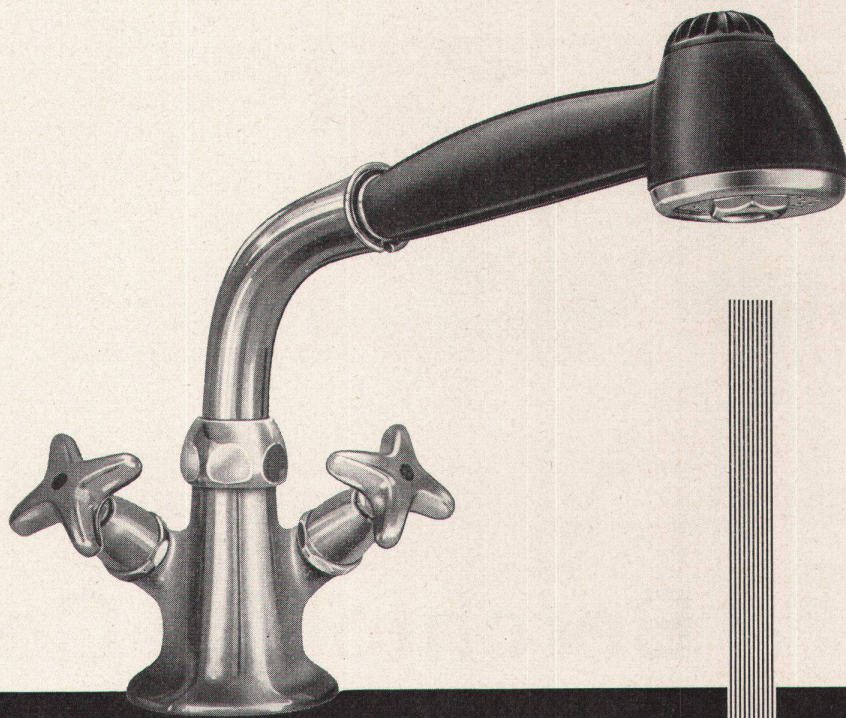
The ETH Library is the provider of the digitised journals. It does not own any copyrights to the journals and is not responsible for their content. The rights usually lie with the publishers or the external rights holders. [See Legal notice.](#)

**Download PDF:** 24.11.2024

**ETH-Bibliothek Zürich, E-Periodica, <https://www.e-periodica.ch>**

# JRG

Nr. 1230 – die Spültischbatterie für die moderne Küche. Eine äusserst form-schöne und zweckmässige Armatur mit schwenk- und ausziehbarem Auslauf, umstellbar auf weichen Vollstrahl oder Brausestrahl. Sie bietet manche nützliche Möglichkeiten, lässt sich sehr einfach und angenehm bedienen und kann auch leicht sauber gehalten werden. Die vielen Vorteile und unsere Garantie für eine einwandfreie Funktion werden Sie überzeugen, damit das Beste gewählt zu haben.



**J. & R. GUNZENHAUSER AG, SISSACH**  
 ARMATURENFABRIK      TEL. 061 851471

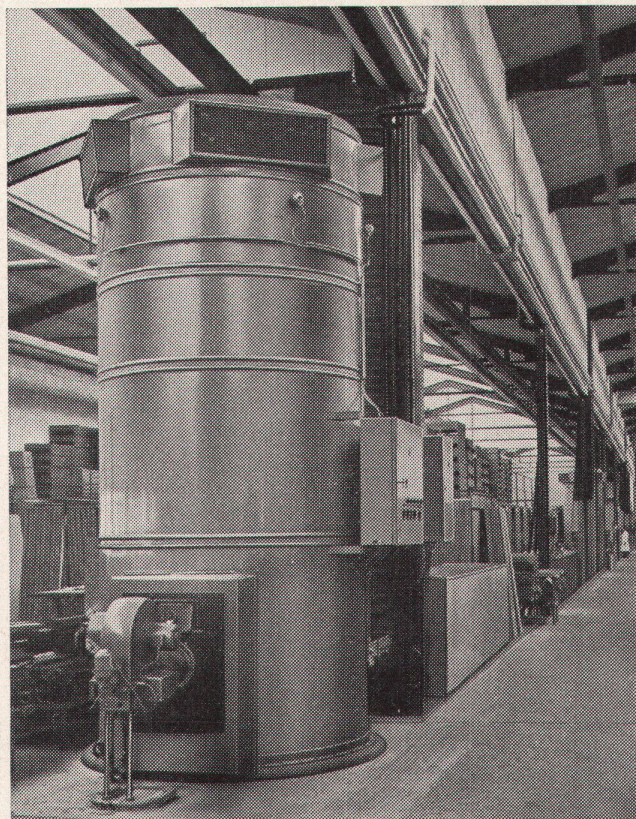
# Bertrams

**Warmluft-Generatoren**

heizen und lüften Werkstätten und Hallen  
 in kürzester Zeit mit hohem Wirkungsgrad.  
 Ölbrenner nach Wahl. Kurzfristige Lieferung.

**Hch. Bertrams AG, Basel**  
 Kessel- und Apparatebau

**Vogesenstr. 101**



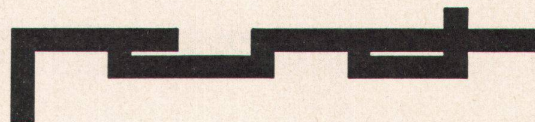


collanno

das Dreh-Wandgestell, die bedeutende Neuheit im Ladenbau, denn es bringt dreimal mehr Ausstellfläche wie bisher.  $\varnothing$  100 cm, 200 cm hoch

Referenzen  
Patent angemeldet. Internat. Modellschutz. Verlangen Sie Prospekt und Offerte

Ladenbau für alle Branchen  
Coiffeureinrichtungen  
Innenausbau  
Kühlmöbel  
Metallbau



Pendt AG

Gossau ZH

Möbel-, Metall- und  
Polsterwerkstatt

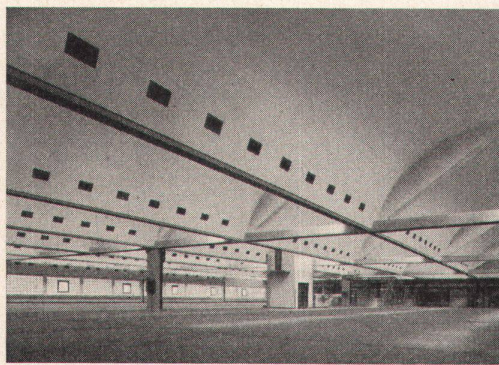
Telephon 051 98 05 39

Zentralheizungsfabrik

**Berchtold & Co.**

Thalwil Telephon 051/92 05 01

Gegründet 1871



**BERNHARD HITZ, USTER ZH**

Telephon (051) 96 97 18

«LIMPET» SPRAY ASBEST  
die einzige Spritzisolation aus  
garantiert 100% hochwertigen  
Asbestfasern

als Schallschluck- und Akustikbelag  
als Wärmeisolierbelag  
als Kondensationsverhütungsbelag  
als Feuerschutzbelag

«LIMPET» SPRAY ASBEST-Schallschluck- und Isolierbelag an den gewölbten Sheds und den Stirnwänden – insgesamt 2500 m<sup>2</sup> – fugenlos auf rohen Beton aufgespritzt.

◀ Schweizerische Gesellschaft für Tüllindustrie AG, Mönchwil TG

Jetzt nur noch die echten,  
qualitativ weltberühmten

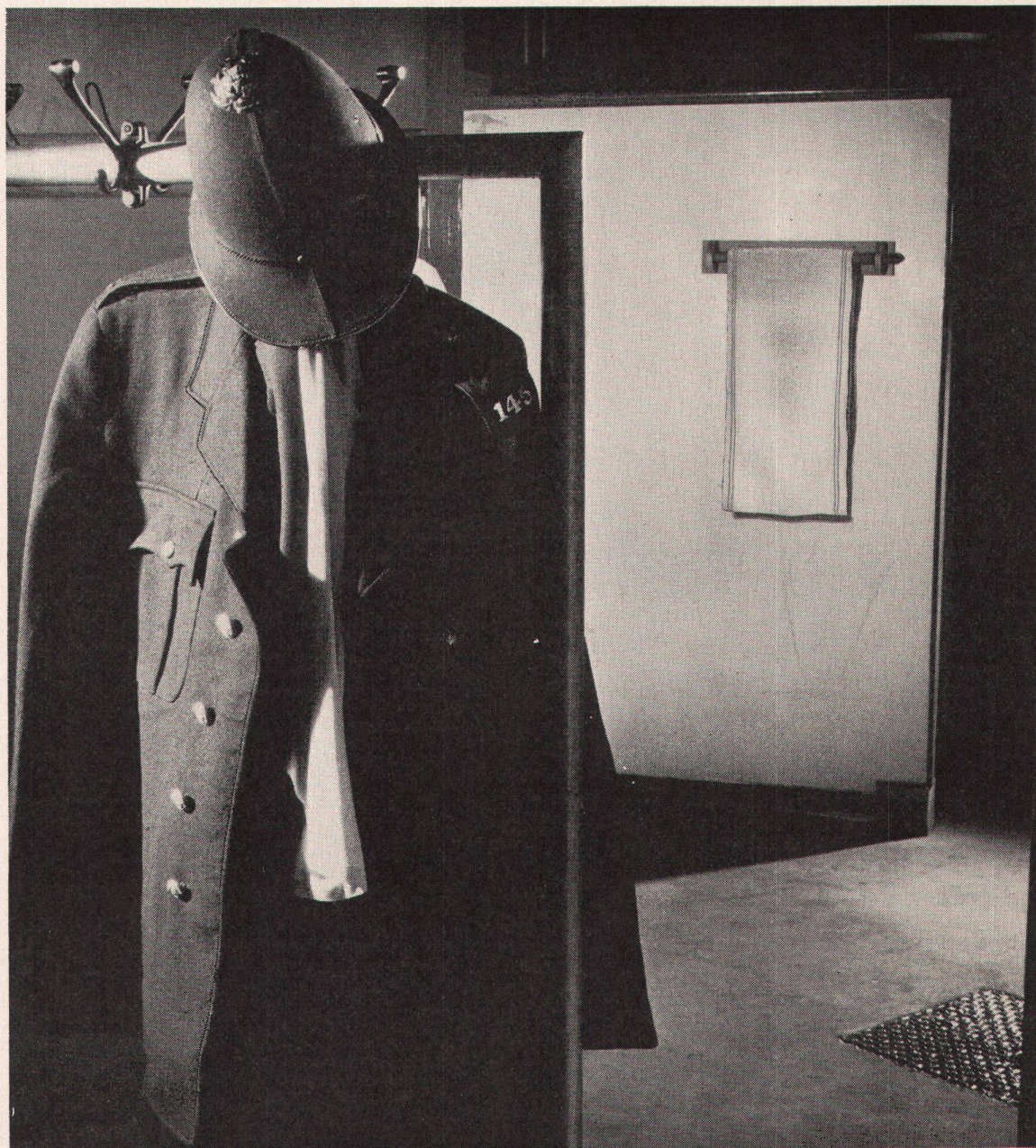


Bleistifte  
Minen  
Radiergummi

von L. & C. Hardtmuth, Wien und Paris

Erhältlich  
in den  
Fachgeschäften





## Wo ist denn Bobby?

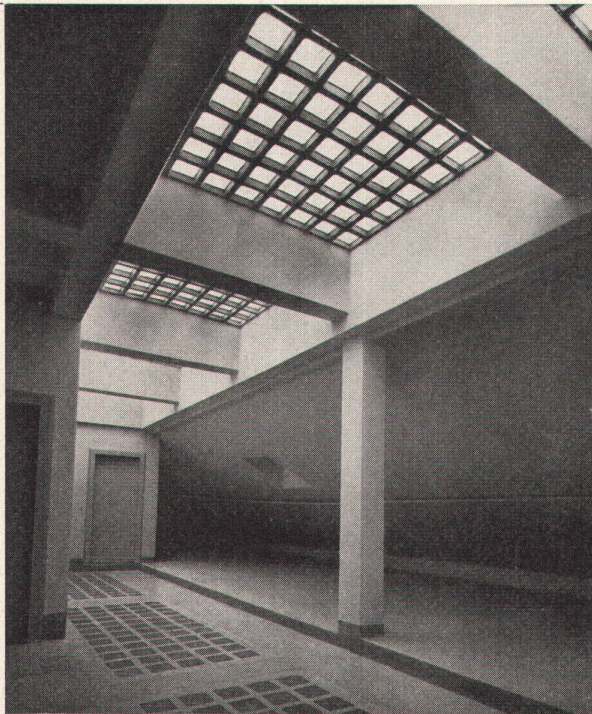
Im Duschenraum, wo Leonard Thermostat-Sicherheits-Mischbatterien Brennstoff und Wasser sparen und das Duschen zum reinen Genuss machen.

Leonard Thermostat-Sicherheits-Mischbatterien werden von erfahrenen Architekten in der ganzen Welt für Duschen und Waschanlagen vorgeschrieben.

Verlangen Sie bitte Prospekt Nr. ZA/69

**WALKER, CROSWELL**  
& CO. LTD.,  
CHELTENHAM · ENGLAND

**FILIALE: ANKERSTRASSE 61, ZÜRICH 4**  
Telephon (051) 25 38 38  
FILIALEN UND VERTRETUNGEN IN 28 STAATEN.



**QUENDOZ, ERNE + CIE, ZÜRICH**

TELEPHON (051) 42 17 30

**GLAS-BETONBAU**

## EVANGELISCHE KIRCHGEMEINDE KREUZLINGEN

Die Kirchgemeinde eröffnet einen

### Projekt-Wettbewerb

zur Erlangung von Plänen für ein evangelisches  
Kirchgemeindehaus in Kreuzlingen

**Teilnahmeberechtigt sind:** Fachleute evang.-reformierter Konfession, die seit mindestens 1. Januar 1956 im Kanton Thurgau niedergelassen oder Thurgauer Kantonsbürger sind und auf Schweizer Gebiet wohnen. Unselbständig erwerbende Fachleute, die den vorstehenden Bedingungen entsprechen, können am Wettbewerb teilnehmen, sofern ihre Arbeitgeber die schriftliche Einwilligung erteilen und sich nicht selbst am Wettbewerb beteiligen.

**Unterlagen:** Interessenten können das Wettbewerbsprogramm kostenlos durch den Kassier, Herrn Werner Hubmann, Besmerstraße 26, Kreuzlingen, beziehen. Gegen Einzahlung von Fr. 20.- auf Postcheckkonto VIII c 4483 erhalten die Wettbewerbsteilnehmer die Plan- und Modellunterlagen. Bei Einreichung eines programmgemäßen Entwurfes wird die Hinterlage zurückerstattet.

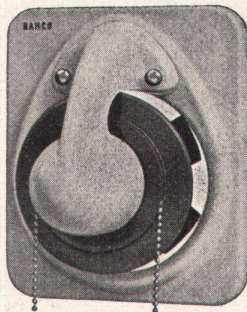
**Ablieferungstermin:** 15. August 1958  
(Die Fragefrist läuft bis 15. März 1958).

Die evangelische Kirchenvorsteherschaft Kreuzlingen

**10–20mal schnellere  
Küchenentlüftung  
mit den**



**Küchenventilatoren**



Dadurch weitgehendste Eliminierung der fettigen Niederschläge (Reduktion der Reinigungs- und Unterhaltskosten), Verminderung des Wärmeverlustes im Winter und

**als größten Vorteil:**

Nähere Unterlagen durch die  
Generalvertretung:

**Walter Widmann AG  
Zürich 1**

Löwenstr. 20, Telefon (051) 27 39 96

**Nie mehr Kochgerüche  
in den Wohnräumen**

Nicht umsonst sind z. B. in 9 von 10 amerikanischen Haushaltungen Küchenventilatoren installiert. Warum soll die Schweizer Hausfrau auf diesen Mehrkomfort verzichten.

## Gemeindehaus in Steckborn

Die Ortsgemeinde Steckborn eröffnet unter den im Kanton Thurgau heimatberechtigten oder seit mindestens 1. Januar 1957 niedergelassenen selbständigen Architekten einen Projekt-Wettbewerb. Dem Preisgericht steht für drei bis vier Entwürfe die Summe von 8000 Franken zur Verfügung, für eventuelle Ankäufe werden 2000 Franken ausgesetzt.

Fachpreisrichter: W. Frey, Zürich; E. Brantschen, St. Gallen; R. Stuckert, Frauenfeld; E. Bosshardt, Winterthur.

Die Entwürfe sind bis zum 31. Mai 1958 an die Gemeindekanzlei Steckborn einzureichen. Anfragemermin: 15. März 1958.

Die Wettbewerbsunterlagen können gegen Einzahlung von 20 Franken auf Postscheckkonto VIII 1506 bei der Gemeindekanzlei Steckborn bezogen werden.

# BAUTENSCHUTZFARBE

# DISPERIT WA

# WASSERABSTOSSEND

Keine Farbtonveränderungen durch lange und schwere Schlagregen

Kleinere Verschmutzung

Wasserabstoßend, daher keine Feuchtigkeitsaufnahme des Putzes oder Mauerwerks, und frostgeschützt.

Trotz wasserabstoßender Wirkung atmende Wände

## DISPERIT WA

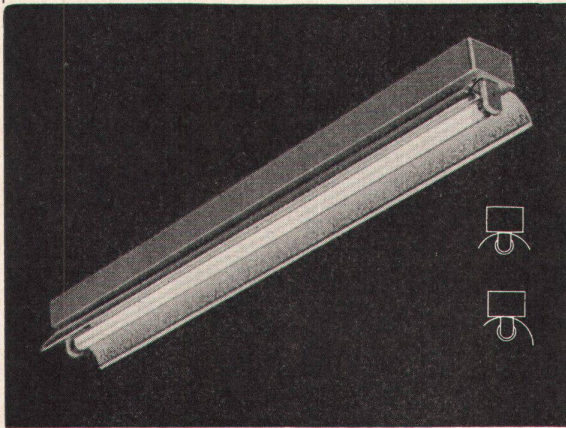
wasserabstoßende Dispersionsfarbe für alle Außenanstriche auf Mauerwerk und Holz

## DURAG A.G., DÄNIKEN SO

Telephon (062) 6 12 81



## 80% mehr Licht...



bei gleichem Stromverbrauch erhalten Sie auf dem Arbeitsplatz, wenn Sie unsere **Reflektoren-Leuchte 82.111/40** verwenden. Verlangen Sie bitte unsere Offerte.



### **Karl Gysin & Co. Basel**

Fabrik technischer Leuchten  
Lichttechnisches Beratungsbüro  
Lothringerstraße 30   Telephon (061) 23 78 64

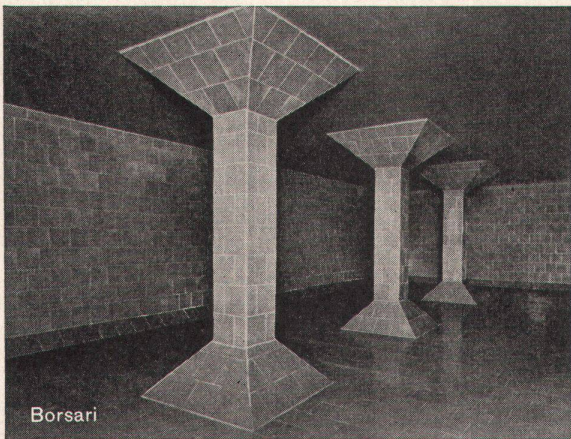
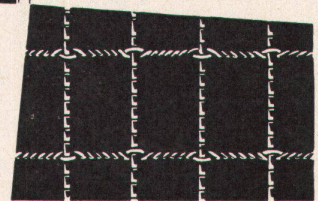


**EMIL HITZ**

### stecken in diesem Quadrat **Helvetia-Geflecht**

Diese Zerreihsfestigkeit ist für einen Drahtzaun ungewöhnlich hoch. — Darum bevorzugen rechnende Köpfe das Helvetia-Geflecht. Die Zwiirnung, die hohe Stabilität jedes einzelnen Vierecks und das gegen Witterungseinflüsse präparierte Material sichern dem Geflecht eine überlegene Lebensdauer, die es zur wirtschaftlichsten Einfriedung macht.

Alleinfabrikant  
**EMIL HITZ**  
Fabrik für Drahtgeflechte  
**Zürich 3**  
Grubenstr. 29, Tel. (051) 33 25 50  
Zweigbetrieb Basel:  
Ob. Rebgrasse 40, Tel. (061) 32 45 92



## **BORSARI**

### **HEIZÖL- UND BENZIN-TANKS**

aus Eisenbeton mit Plattenauskleidung für jeden Bedarf

50 Jahre Erfahrung • Erstklassige Referenzen  
Keine Korrosion • Kein Unterhalt

### **BORSARI & CO, ZOLLIKON-ZÜRICH**

Tel. (051) 24 96 18

Gegründet 1873

## *Imber* AG **KÜHLSCHRANKFABRIK**

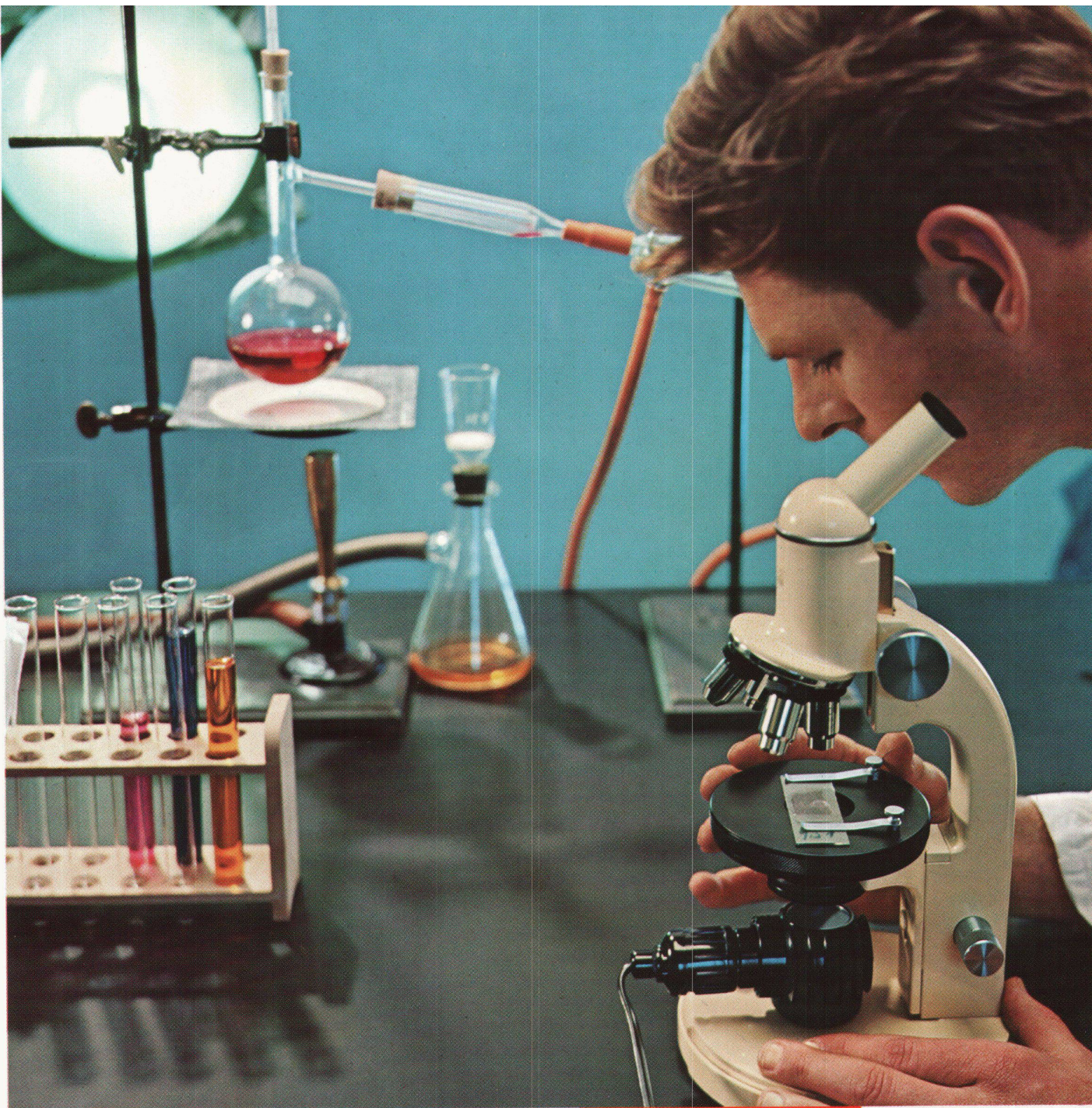
Haldenstrasse 27, **ZÜRICH 3**, Telephon (051) 33 13 17

Gegründet 1863  
Älteste und größte Spezialfabrik  
für komplette

### **BAR- UND BUFFETANLAGEN**

Gläserchränke  
Likörchränke  
Kühlschränke  
Bierkeller- und Kühlraumisolierungen  
Kühlvitrinen  
Spüleinrichtungen  
aus rostfreiem Chromstahl

Bitte verlangen Sie Projekte und Kostenberechnungen



Weil säureresistent, wärmeunempfindlich,  
hygienisch und spielend leicht zu reinigen, ist die  
echte KELLCO-Kunststoffplatte der  
ideale Belag für jedes Labor



KELLCO-Platten  
ein schweizerisches  
Spitzenprodukt  
von Keller + Co AG  
Klingnau



# kellpax

Schaltanlage in der Pumpstation Kling nau.

**KELLPAX**  
das vielseitige, metallbewehrte  
Sperrholz (Panzerholz)  
erschließt neue Möglichkeiten!

**kellpax**

-Panzerholz, der neue Träger von Steuerungsanlagen, Kontrollapparaten, Meßinstrumenten und Schaltergruppen erweist sich eindeutig als das bevorzugte Material von heute und morgen.

**kellpax**

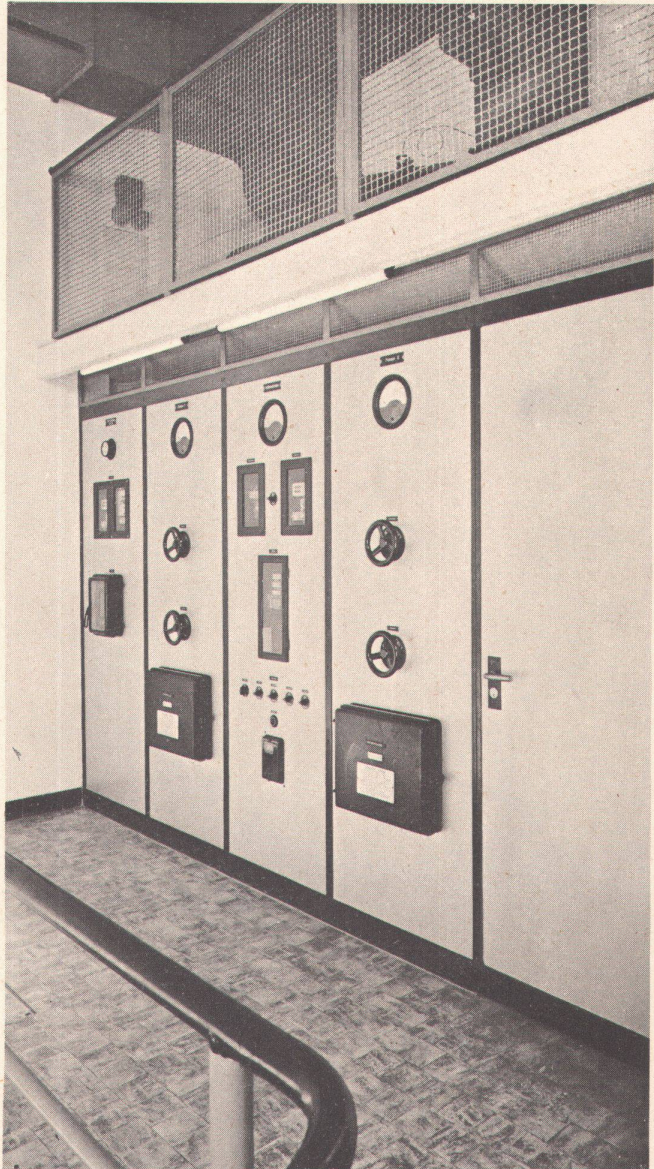
-Panzerholz wurde von führenden Fachleuten der Elektro-Montage für diese speziellen Zwecke entdeckt und hat sich bereits hervorragend bewährt.

**kellpax**

-Panzerholz läßt sich leicht bearbeiten, isoliert gegen Kälte und Schall, wird in jeder gewünschten Dicke geliefert und bietet erstaunliche Festigkeitswerte. KELLPAX repräsentiert sich leicht, sauber und modern.

**kellpax**

Ein Produkt der Keller & Co. AG. Kling nau  
Telephon 056/5 11 77  
Unterlagen und Beratung durch den technischen  
KELLPAX-Dienst (Tel. 056/5 11 77)



## Die echte KELLCO-Platte im Labor

hat nach vielseitiger und härtester Beanspruchung in Laboratorien verschiedenster Art den Beweis erbracht, daß sie für Abstell- und Arbeitsflächen sowie als Verkleidung von Schiebetüren und exponierten Wänden der ideale Belag für Laborräume ist. Ob in streng sachlichen oder aber fröhlichen Farben gehalten, spielt für deren Widerstandsfähigkeit und die besondere Qualität keine Rolle. Die echte KELLCO-Platte verbindet viele sachliche Vorteile mit der Möglichkeit, den Laborräumen schmuckes Aussehen und damit eine angenehme Arbeitsatmosphäre zu verleihen.

# KELLCO

Ein Produkt der  
Keller & Co. AG.  
Kling nau  
Telephon 056/5 11 77

# Homogen

## Bauplatten



# für standfeste stationäre und demontable Trennwände

in Dicken bis 80 mm. Normalgröße der Platte 300×125 cm = 3,75 m². Bezugquellennachweis durch die Fabrik

**HOMOGEN HOLZ**

Ein Produkt der Bois Homogène S. A.,  
St-Maurice (Wallis), Telephon (025) 3 63 33

## Brüllmann-Ganzglaskonstruktionen

elegant und gediegen  
eigene Glashärtungsanlage  
eigene Schlosserei  
gesetzlich geschützte Beschläge und Profile  
kurze Lieferfristen

Unser technisches Büro löst für Sie die schwierigsten Ganzglasprobleme.  
Setzen Sie sich bitte schon im Stadium des Projektes mit uns in Verbindung.

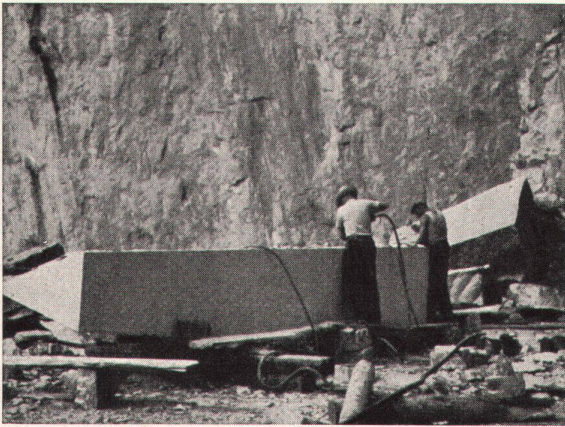


Außerdem liefern wir:  
**gehärtetes Sicherheitsglas**  
für Turnhallen, Schulhäuser,  
Nervenheilstätten, für Haus- und  
Eingangstüren, Abschlüsse, Windfänge,  
Ladeneinrichtungen usw.



KREUZLINGEN

Kreuzlingen Tel. (072) 8 23 26  
Zürich Tel. (051) 52 55 61



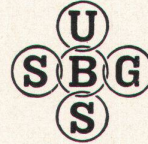
## GRANIT UND MARMORARBEITEN

Granit und Marmor von Castione  
Tessiner Granit hell und dunkel, Urner Granit

**M. ANTONINI & CO., BELLINZONA**

Schweizerische Granitwerke Gegr. 1865

## SCHWEIZERISCHE BANKGESELLSCHAFT

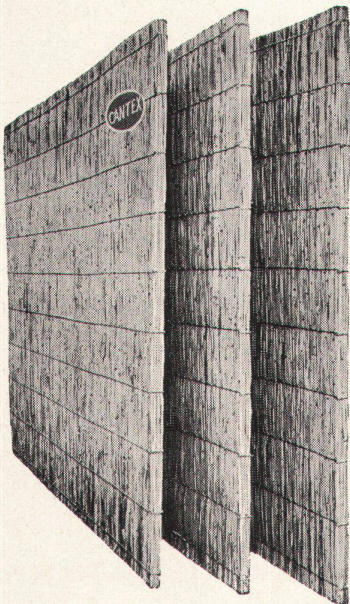


### Aufbauende Arbeit

leistet unsere Bank durch rasche, zuverlässige  
Bedienung und verständnisvolles Eingehen auf  
die verschiedenen Bedürfnisse unserer Kunden.

## «CANTEX» gepreßte Schilfrohmatten

ein hervorragendes Isoliermaterial



Wärmeleitzahl: 0,047

Großformat:  
200 x 150 cm

rein Schweizer Fabrikat

Stärke: 2 2½ cm

Gewicht: 4,5 6 kg  
pro m²

Stärke: 3½ 5 cm

Gewicht: 7,5 9,5 kg  
pro m²

Verwendung:

Isolierung von Beton-  
decken, Flachdächern,  
Verkleidung von Mau-  
erwerk, freihängende  
Decken, Unterlagsbö-  
den usw.

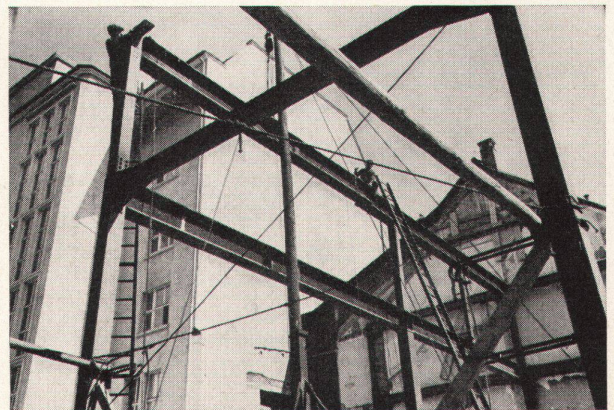
Alleinfabrikanten:

**Vereinigte Schilfwebereien Zürich**  
das führende Unternehmen für Schilf-Leichtbaustoffe  
Stampfenbachplatz 1  
Telephon (051) 28 43 63

## Preiswerk & Esser

STAHLBAU BASEL

Industriebau, Hallen  
Stahlhochbau  
Brückenbau  
Schlosserei  
Tore, Fenster  
Schaufenster usw.  
Kittlose Glasdächer



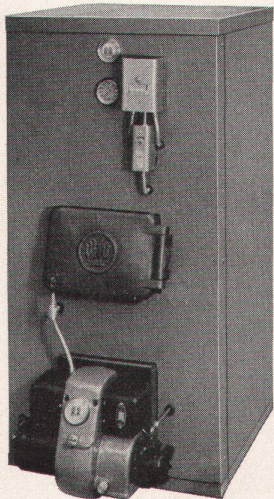
# WERA -LUFT

löst alle Lüftungsfragen ...

Wera AG. Bern Telefon 031/3 99 11 Gerbergasse 23-33

klimatisiert  
heizt  
ventiliert  
befeuchtet  
trocknet  
entnebelt

Für das  
moderne  
Haus



**CÉRAMATIC-Heizkessel**  
Wirtschaftliche Wärmequelle  
für Zentralheizung  
und Warmwasserbereitung

GRANUM AG, FABRIK FÜR MODERNE HEIZAPPARATE, NEUENBURG, TEL. 038 / 534 87

Technisches Büro: Langstraße 64 Zürich, Telephon 051 /27 27 29

## GRANUM

## Neue Waschtischserien aus ARGOVIT-Porzellan

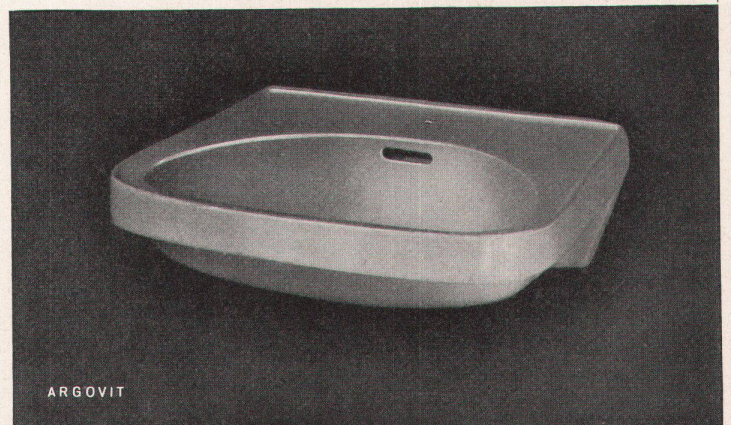
in zeitgemäßer, eleganter rechteckiger oder trapezförmiger Linie

**Modelle «MAYA» und «PIA»**

57 × 47 cm, 50 × 40 cm

Verkauf durch den sanitären Großhandel

**KERA-WERKE AG, LAUFENBURG AG**



ARGOVIT

GOLDENE MEDAILLE X. TRIENNALE MAILAND

*Arzberg* 2000



PORZELLANFABRIK ARZBERG · ARZBERG/OBERFR.

Bezugsquellen durch Keragra GmbH, Talstr. 11, Zürich (051) 23 91 34



**Altorfer  
Metallmöbel**

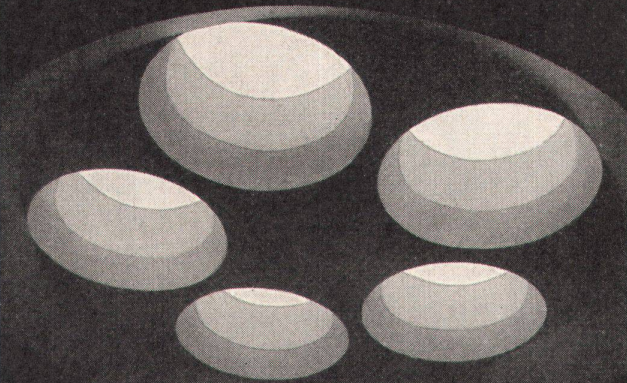
**Altorfer AG                      Zürich 1**

Löwenstraße 32, Abteilung Metallmöbel, Telefon (051) 250747

Verkauf in Basel:

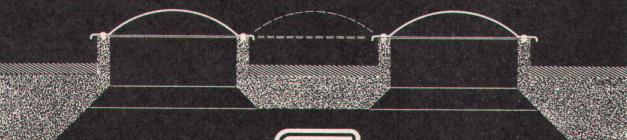
AERMO-MÖBEL, Steinentorstraße 19, Telefon (061) 247578

**Cupolux — das modernste Oberlicht**



**CUPOLux**

Akrylglas, montagefertig lieferbar in 12 Normgrößen



JAKOB **SCHERRER** SOHNE

Allmendstrasse 7 Zürich 2 Telefon 051 / 25 79 80

**Espagnolette** 

+ Patent 318,392  
DBGM 1,733,637  
« Perfekt » No. 1250,1251 mittelschwer  
« Piccolo » No. 1255,1256 leicht

**Alle Schlösser mit dem neuen  
Endhaken zum Aufstecken**

**Lackierung**  
in Silber metallisiert und im  
Ofen eingebrannt.  
Guter Oberflächenschutz.

**Stange**  
aus blank gezogenem  
Profilstahl 8 x 7 mm.

**Blattfeder**  
nach dem Verformen gehärtet.

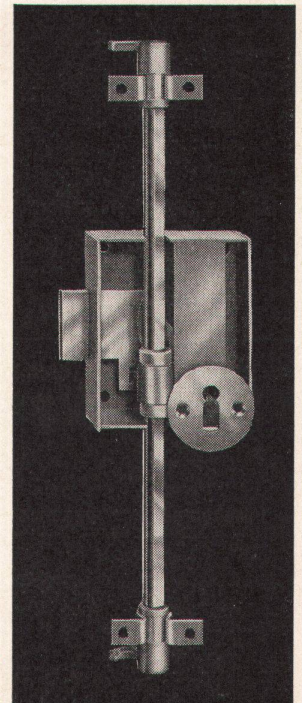
**Verpackung**  
jedes Schloss einzeln in  
Kartonschachtel.

Bezug durch den Fachhandel

**Schlossfabrik**

**Schänis**

WILH. SCHULTE K. G.  
SCHÄNIS/SG



Die vollkommenen  
Waschautomaten  
für jeden Haushalt

Schweizer Qualität

# Schulthess 4+6



... über **20 000**

Schulthess- Automaten  
im Betrieb

Die grosse Nachfrage nach den beiden Waschautomaten Schulthess 4+6 mit Trommelinhalt 4 resp. 6 kg ist ein Beweis für ihre Qualität und Leistung.

Qualität und Leistung dieser Automaten aber stützen sich auf Erfahrung. Als erste schweizerische Spezialfabrik der Wäschereimaschinenbranche begann die Maschinenfabrik Ad. Schulthess & Co. AG. bereits vor 9 Jahren mit dem Bau von Waschautomaten. Sie besitzt somit auf diesem Gebiet die grössten Erfahrungen.

**MASCHINENFABRIK AD. SCHULTHESS & CO. AG. ZÜRICH**

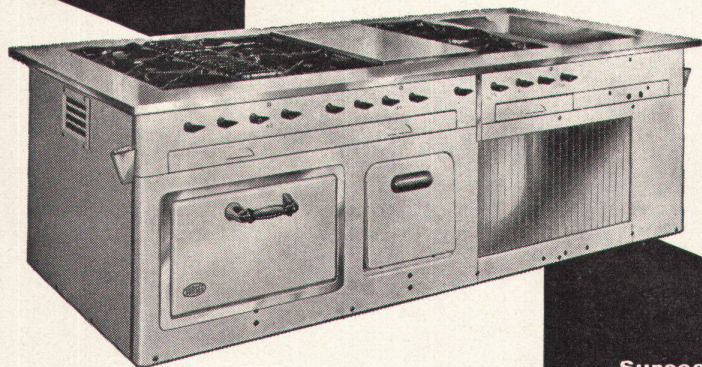
**Büros und Demonstrationslokale:**

|                  |                       |                     |
|------------------|-----------------------|---------------------|
| <b>Zürich</b>    | Stockerstrasse 57     | Tel. 051 / 27 44 50 |
| <b>Bern</b>      | Aarberggasse 29       | Tel. 031 / 3 03 21  |
| <b>Lausanne</b>  | 16, Av. du Simplon    | Tel. 021 / 26 21 24 |
| <b>Neuenburg</b> | 9, Rue des Epancheurs | Tel. 038 / 5 87 66  |
| <b>Chur</b>      | Bahnhofstrasse 9      | Tel. 081 / 2 08 22  |

Verlangen Sie eine unverbindliche Vorführung. Wir sind in der Lage, Ihnen diese Automaten jederzeit und überall in der Schweiz vorzuführen.

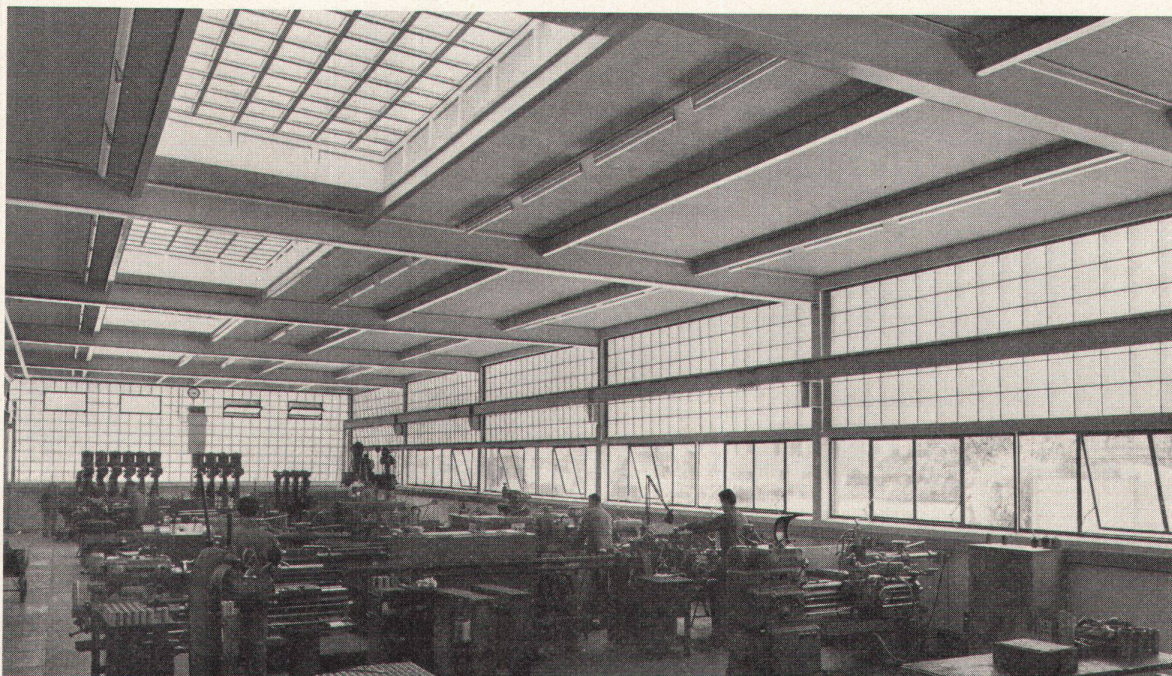


**baut Grossküchenanlagen als Spezialität**



**Wir fabrizieren** Pensions-, Restaurations- und Hotelgasherde, Kippkessel, Bratpfannen, Wärmeschränke, Friteusen u. a. m. Unsere Erfahrung auf diesem Gebiete ist einzigartig, weshalb unsere Beratung auch für Sie wertvoll sein kann. Prüfen Sie alle Offerten und verlangen Sie auch unser Angebot. Auskunft und Rat sind kostenlos.

**Sursee-Werke AG. die auf Grossküchenanlagen spezialisierte Herdfabrik**



Innenansicht einer feinmechanischen Werkstätte • Maximale Raumausleuchtung und beste Isolation • Wände mit Funktions-Glasbausteinen • Decke mit SKYTROL-Steinen und elektrischer Heizung • Fensterband mit ISOLIERVERGLASUNG  
Verlangen Sie unverbindliche Auskunft

**RUPPERT, SINGER & CIE. AKTIENGESELLSCHAFT ZÜRICH 9/48**  
GLASBETONBAU TELEPHON (051) 52 53 53

*Der Zukunft voraus...*

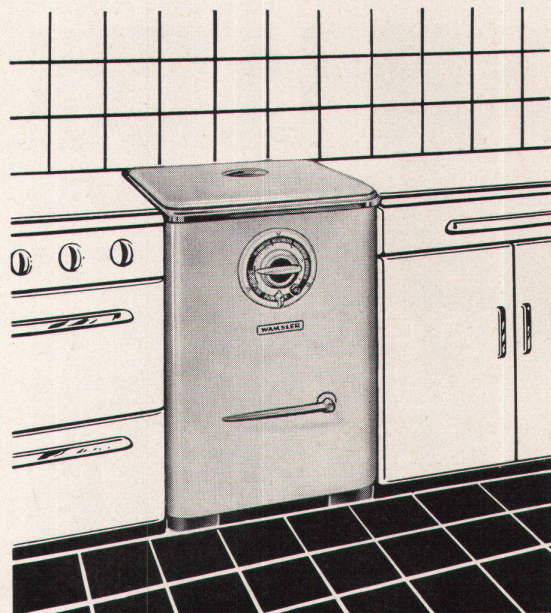
## **WAMSLER** **Wasch-Automaten**

30 000fach bewährt  
speziell geeignet für Ein-, Zwei- und Dreifamilienhäuser  
je nach Beheizung Fr. 1 040.- bis Fr. 1 380.-

Generalvertretung und Service:

**GEORGES FISCHER ZÜRICH 4**

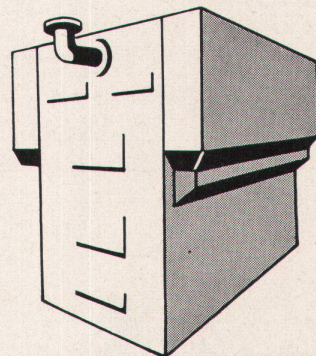
Militärstraße 75    Telephon 051/278807



## **YGNIS-Hochleistungskessel**

für automatischen Betrieb mit flüssigen und festen Brennstoffen  
haben sich in Industriebetrieben des In- und Auslandes bewährt.

**YGNIS AG LUZERN**



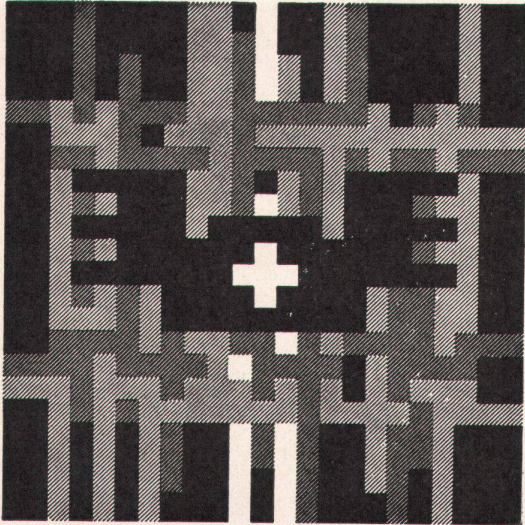
*Spannteppiche*

IN TAUSEND VARIANTEN

**HETTINGER**

HETTINGER AG. BASEL · ZÜRICH · LUGANO

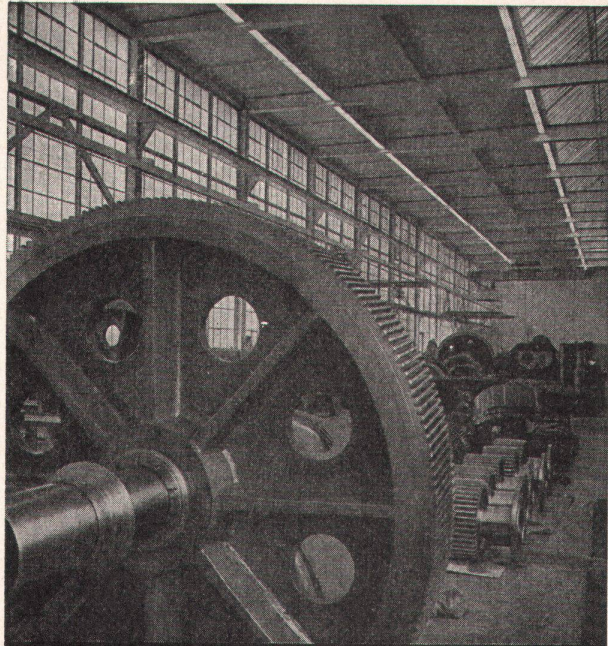




**Schweizer  
Mustermesse  
Basel  
12.-22. April  
1958**

Tageskarten à Fr. 2.50  
am 16., 17., 18. April ungültig  
Besondere  
Einkaufertage:  
16., 17., 18. April  
Einfache Bahnbillette  
auch für die  
Rückfahrt gültig.

**17 Industriegruppen  
in 21 Hallen**



**INDUSTRIEBELEUCHTUNGEN**

*Baumann, Koelliker*

A. G. FÜR ELEKTROTECHNISCHE INDUSTRIE ZÜRICH 1



**Panzerschranke**  
schweißbrennsicher

**Kassenschranke**  
feuer- und diebessicher

**Tresoranlagen**

**Schalteranlagen**

**Stahlmöbel**

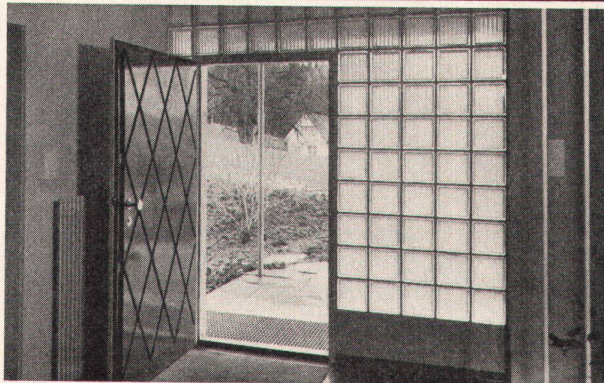
**Planschränke**

**KABA-Zylinder-  
Sicherheitsschlösser**

Bauer AG, Zürich 6/35  
Nordstraße 25, Telefon 28 40 03

**BAUER AG**

**Moderner bauen  
mit Glas-Bausteinen!**



Neue Effekte, neue Vorteile lassen sich erzielen durch Glasbausteine.

Für Eingangspartien, Außenwände, Innenausbau, Oberlichter. Auf die Dauer billiger, weil wetterfest, keiner Abnutzung ausgesetzt, keine Unterhaltskosten, leicht zu reinigen.

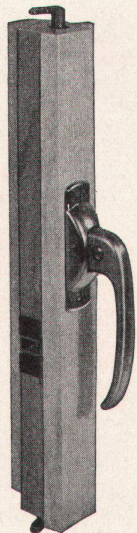
Verlangen Sie Prospekt, Beratung, Berechnungen und Vorschläge durch das

**SSF**

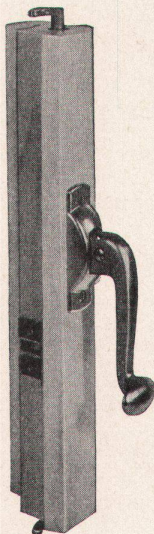
**Spezial-Unternehmen für Glas-Betonbau  
Schneider, Semadeni + Frauenknecht  
Zürich 4, Feldstr. 111, Tel. 051/27 45 63**

Ständige Ausstellung: Schweizer Baumusterzentrale Zürich

Neue, verdeckte  
«HANSCH»-  
Espagnolette

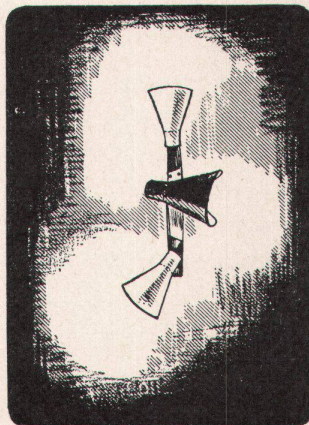


Nr. 32 / Griff B

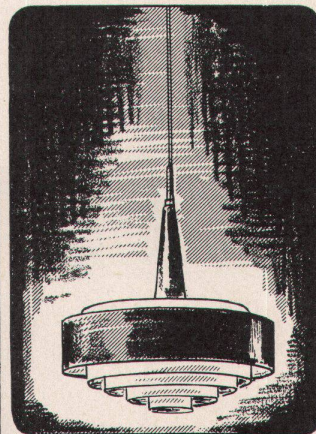


Nr. 32 / Griff C

Fabrikant:  
**Hans Schärer**  
Baubeschlägefabrik  
Rupperswil (Aargau)  
Telephon 064/3 42 69



Nr. 17252

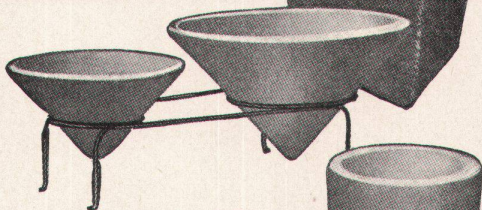


Nr. 18412



PAUL EBERTH AG, ZÜRICH, TALSTRASSE 43

**POR-o-POR**  
Blumentöpfe



**F.G. Funk Uetendorf/Be**



Der grosse Vorteil liegt  
darin, dass die Pflanzen  
wirklich gut gedeihen.

**Leichtmetall-Profile**

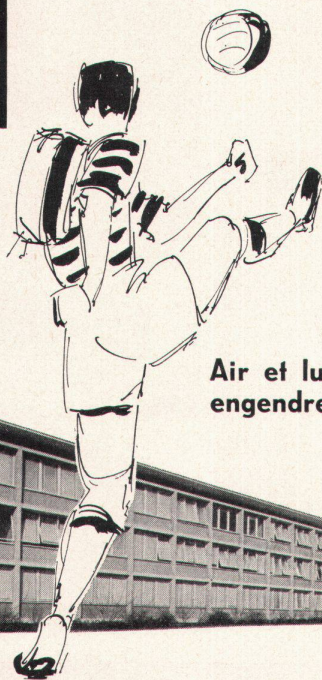
für die moderne Architektur



**Weitere Erzeugnisse:**

- Bleche, Bänder, Rondellen •
- Stangen, Profile, Rohre, Ringe,
- Draht • Gesenkschmiedeteile •
- Sand- und Kokillenguß

**ALUMINIUM AG. MENZIKEN**



Air et lumière engendrent santé



La fenêtre basculante toujours à l'avant-garde du progrès

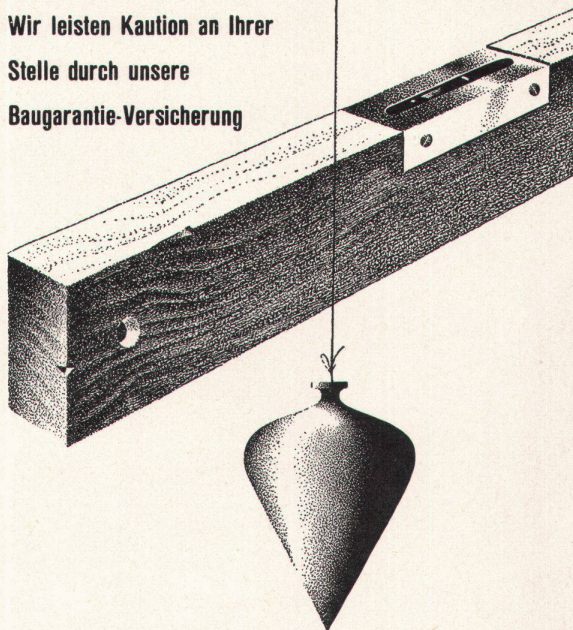
**JAMES GUYOT SA**

La Tour-de-Peilz

Tél. 021/5 5185

**Winterthur**  
**UNFALL**

Wir leisten Kaution an Ihrer  
Stelle durch unsere  
Baugarantie-Versicherung



Schweizerische Unfallversicherungs-Gesellschaft in Winterthur

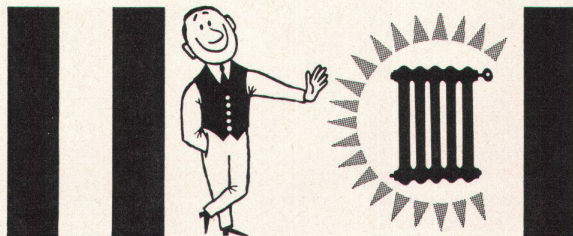


**Blech-Arbeiten**  
**Schweiss-**  
**Konstruktionen**  
**Presswerk**

**GEBR. TUCHSCHMID AG.**  
**FRAUENFELD**

FRAUENFELD TEL. (054) 7 24 71  
ZÜRICH TEL. (051) 23 23 01

Mehr Wärme – weniger Brennstoff



**EMB-**  
**UMWÄLZPUMPEN**

für Zentralheizungen



EMB Elektromotorenbau AG  
Birsfelden  
Tel. 061/228850



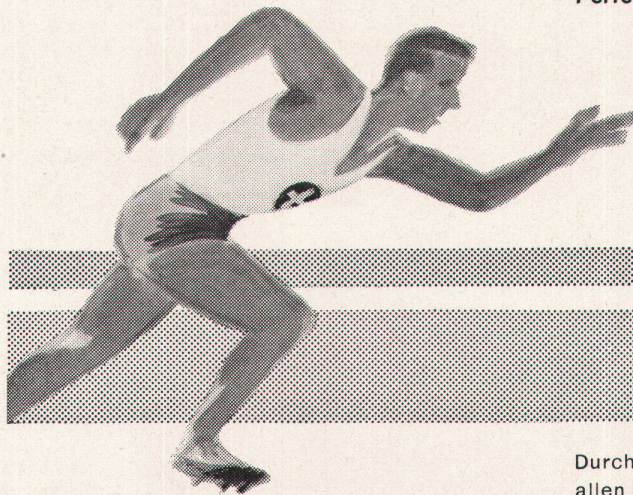
## Clichés Schwitter AG

Basel  
Allschwilerstrasse 90  
Telefon 061 38 88 50

Zürich  
Stauffacherstrasse 45  
Telefon 051 25 67 35

Bureau Lausanne  
Avenue de la Gare 44  
Telefon 021 22 86 75

### Schneller Start - Sofort Licht durch das neue Knobel-Ferroprofil Schnellstartgerät



Bei Verwendung des Knobel-**Schnellstartgerätes** haben Sie praktisch nach Aufdrehen des Schalters Licht, da dieses Gerät die Fluoreszenzlampe innert **weniger als einer Sekunde** auf schonungsvolle Art zündet.

Dieses Gerät besitzt dazu die bekannten Eigenschaften unseres **Perfektstart-Gerätes**!

- Sichere Zündung bis  $-20^{\circ}\text{C}$
- Flackerfreie Zündung
- Wesentlich höhere Lampenlebensdauer
- Keine Starterstörungen
- Absolut brummfrei und daher besonders geeignet für Büros und Wohnräume
- Keine Radiostörungen

Durch das neue Knobel-Schnellstartgerät wird jetzt auch eine in allen Teilen befriedigende Verwendung von Fluoreszenzlicht im **Wohnhaus** ermöglicht. Das Ergebnis einer neuen Entwicklung in der Knobel-Ferroprofil-**Vaco-Perfektstart-Serie**.

KNOBEL



ENNENDA

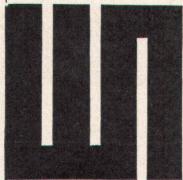
Elektro-Apparatebau  
F. Knobel & Co. Ennenda GL, Telephon (058) 5 28 55  
Verkaufsbüro Zürich, Limmatstrasse 73, Zürich 5/31  
Telephon (051) 42 88 55/56  
Grösste u. älteste Vorschaltgerätefabrik der Schweiz

**Coupon** (zu senden an unser Verkaufsbüro  
**Postfach Zürich 31**) - Senden Sie uns unverbindlich Ihre  
Unterlagen über das neue Knobel-Schnellstartgerät.



Name \_\_\_\_\_

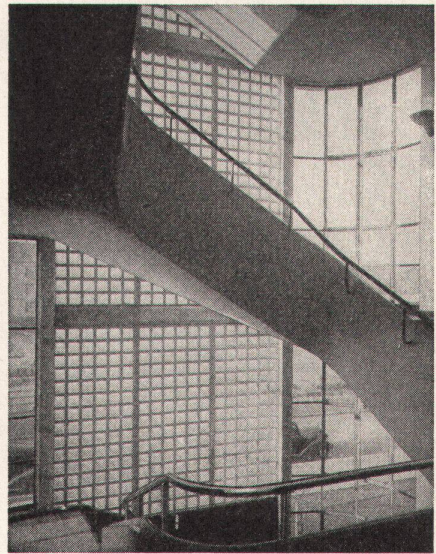
Adresse \_\_\_\_\_



## H. Wolfermann-Nägeli

EISEN- UND METALLBAU

Mürtschen-Albulastr. 16 Zürich 9/48 Tel. (051) 5244 12



## Walther & Müller Glasbau AG Bern

Telephon (031) 2 49 12

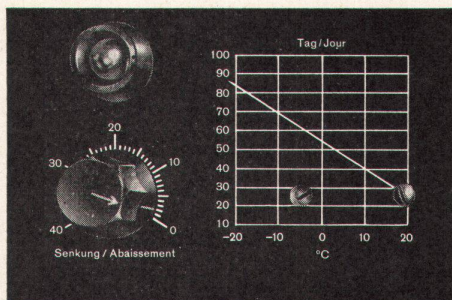
Glasbausteine - begeh- und befahrbare  
Glasbeton-Oberlichter

 **SAUTER**

*Equitherm*

## HEIZUNGSREGLER

- ▶ Einfachste Einstellung
- ▶ Zahlreiche Anwendungsmöglichkeiten
- ▶ Wartungsfrei
- ▶ Ab Lager lieferbar



**FR. SAUTER AG BASEL 16**

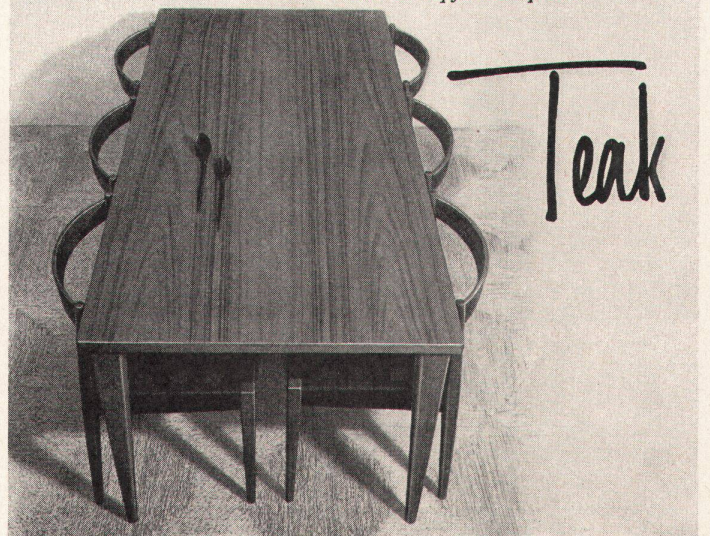
Fabrik elektrischer Apparate

*Teak-Möbel aus Dänemark, von den besten Architekten entworfen und vorwiegend in Kleinwerkstätten geschaffen, befruchten unsere Wohnkultur. — Sie sehen in unserem Hause auf 5 Etagen das Beste aus Skandinavien und der Schweiz und erhalten auf Wunsch unsere dänische Foto-reportage.*

*Nicht teurer aber schöner wohnen durch*

**Zingg-Lamprecht**

*Zürich am Stampfenbachplatz*



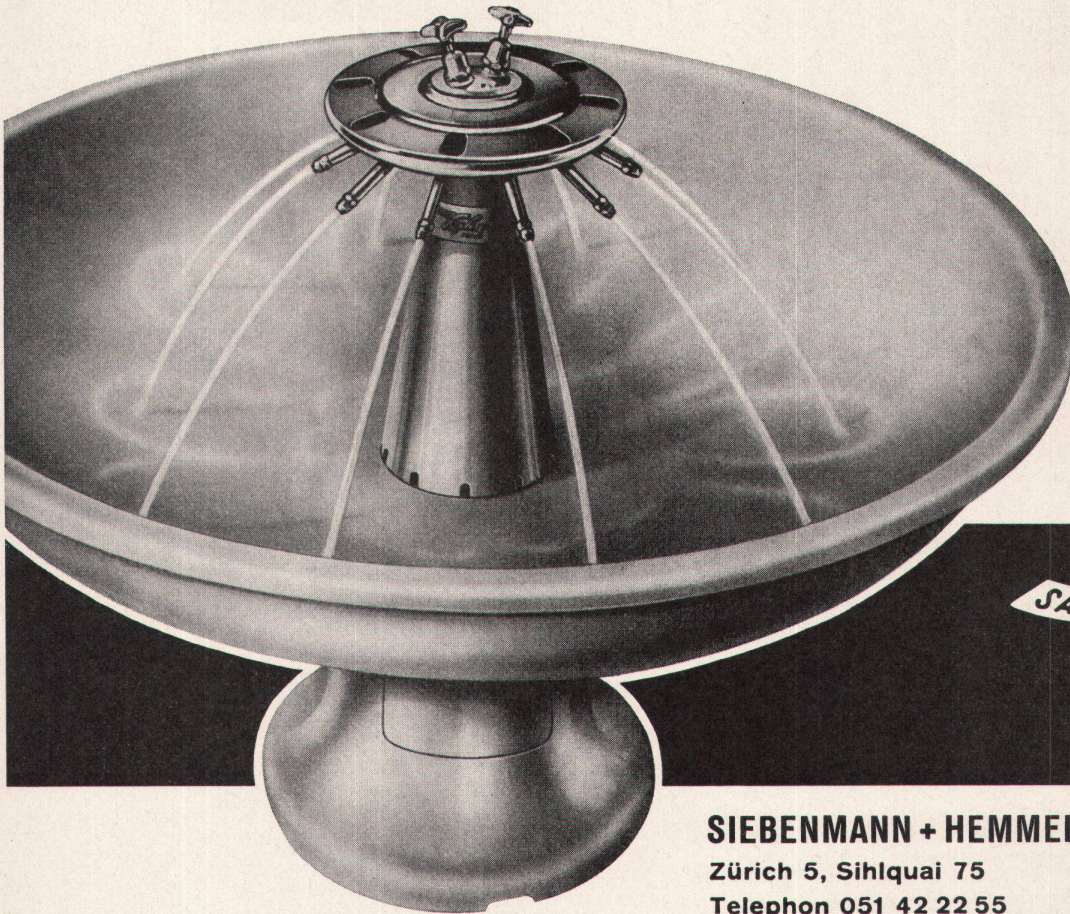


Telephon 446606

**Zimmerarbeiten übernimmt zu vorteilhaften Bedingungen:**

**Zimmereigenossenschaft Zürich 4 Bullingerstraße 41**

NEUBAUTEN · UMBAUTEN · TREPPENBAU · REPARATUREN



**Kuhn-SANPERLA-Waschfontänen für Fabriken, Werkstätten, Bürohäuser, Kasernen, Anstalten, Heime, Massenlager usw. fließen weich, schaumig, geräuschlos und spritzen nicht. Neue wassersparende Verteil- und Auslauf-Armatur, besonders wichtig für Fontänen mit Warmwasseranschluss. Fabrikant, Verkauf u. Ausstellung:**

*SANITÄR*  
**Kuhn**

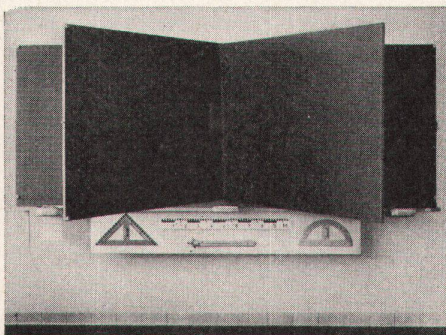
**SIEBENMANN + HEMMELER SANITÄRE APPARATE**

Zürich 5, Sihlquai 75

Telephon 051 42 22 55

Basel 12, Missionsstr. 37-39

Telephon 061 22 37 70



**Hunziker Söhne  
Schulmöbelfabrik AG  
Thalwil**

Gegründet 1880 Telephon 92 09 13

**Schweizerische Spezialfabrik  
der Schulmöbelbranche**

Lieferung kompletter Schulzimmereinrichtungen, Schultische, Wandtafeln

**Beratung und**

**Kostenvoranschläge kostenlos**

**Natürlich,  
mir händ halt  
immer  
schön  
warm!**



Ruchi-Foto-Graphic

**ELCO-**  
Oelfeuerungen  
sind jederzeit  
startbereit und  
heizen sauber und  
sparsam!

ELCO — 30 000 Anlagen  
im Betrieb, 30 Jahre Er-  
fahrung, 100prozentiges  
Schweizerfabrikat, einzig-  
artiger Kundenservice.

Wir übergeben Ihnen gerne  
unverbindlich unser Prospekt-  
material!

**ELCO**  
**Ölfeuerungen**

**Looser & Co.**  
Militärstraße

**Zürich**  
Telephon (051) 25 07 51

**Werner M. Moser**  
Architekt BSA

**Frank Lloyd Wright:**  
**60 Jahre lebendige**  
**Architektur**

160 Illustrationen, zum Teil mehrfarbig, mit 100 Seiten  
Text. Ein Bildbericht über Entwicklung und Schaffen des  
großen amerikanischen Meisters, vor allem für Architekten,  
aber auch für ein weiteres Publikum von großem Interesse.  
Gebunden in Rohleinen. Preis Fr. 18.— oder broschiert  
Fr. 16.—.

Diese Publikation ist erhältlich durch den Buchhandel  
sowie durch die BW-Press, Winterthur (Schweiz).

**werk**

Schweizer Monatsschrift für  
Architektur  
Kunst  
Künstlerisches Gewerbe

kann in folgenden Ländern im

## Postabonnementsverkehr

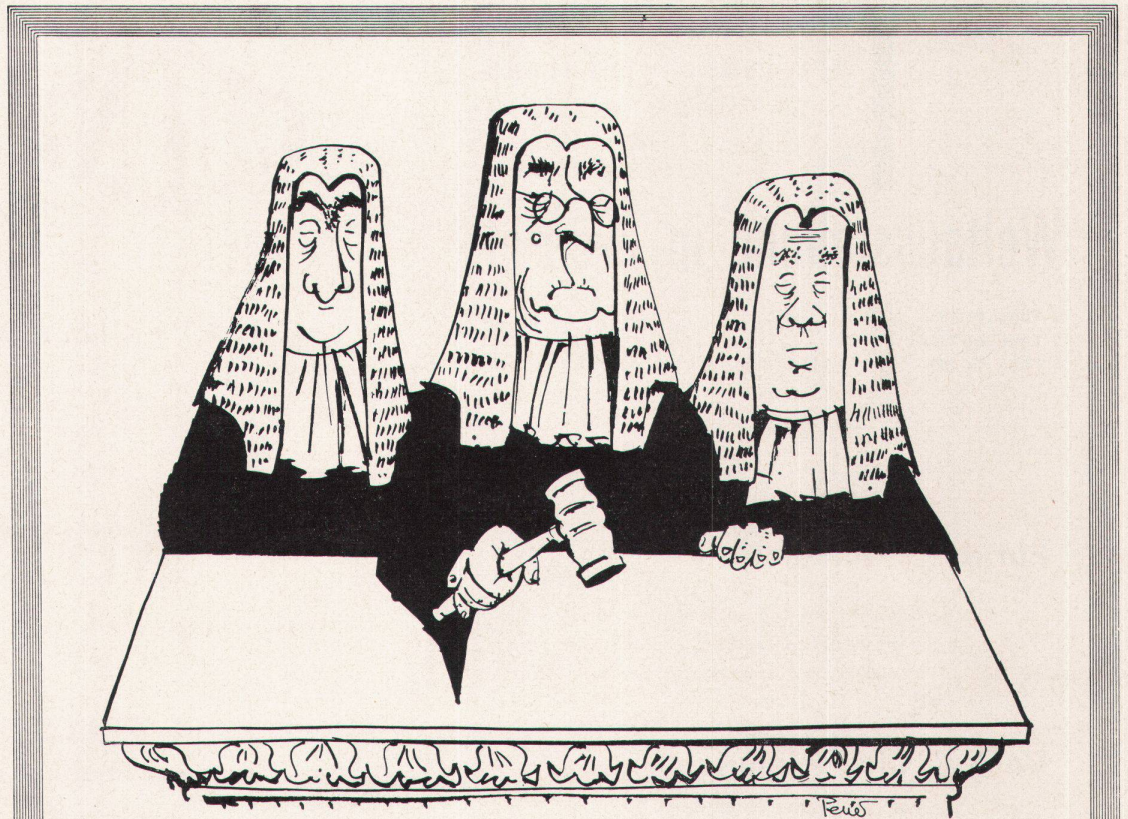
abonniert, bestellt und in der Währung  
des Landes bezahlt werden

**Belgien, Dänemark, Deutschland**  
**(West-Zone), Finnland, Frankreich,**  
**Holland, Italien, Luxemburg, Ma-**  
**rokko (Franz. Kolonie mit Aus-**  
**schluß der span. Zone), Norwegen,**  
**Österreich, Portugal, Schweden,**  
**Vatikanstaat**

Abonnementspreis:  
Auslands-Abonnement für 12 Monate  
sFr. 45.—

**Verlag WERK, Winterthur**

Technikumstraße 83 - Postfach 210



### Im Namen des Gesetzes ...

ruft der Richter, indem er den Holzhammer niederlassen lässt, um sich Gehör und Respekt zu verschaffen. Da wäre ein FORMICA-Belag auf der Tischplatte gerade das Richtige! Die Kunstharz-Platte FORMICA ist ein wahres Wundermaterial: **schlagfest, unverwüstlich, farbecht, unempfindlich gegen Flüssigkeiten, mühelos blitzsauber zu halten, hitzebeständig bis 154°**. Als wichtige Erungenschaft unserer Zivilisation ist FORMICA millionenfach in allen Erdteilen im Gebrauch: in Küchen, Wohnräumen, Ladenlokalen, Gaststätten,

Schulen, Eisenbahnen, Schiffen, Spitälern usw. Millionen Menschen erfreuen sich täglich am Anblick der attraktiven, freundlichen FORMICA-Flächen auf Tischen, Regalen, Korpusen, Buffets, Wänden usw., Millionen Stunden werden täglich an Reinigungsarbeit dank FORMICA eingespart.

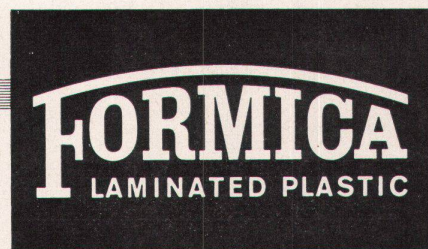
**Die weltbekannte FORMICA-Kunstharz-Platte, erhältlich in 58 schönen Farben und Dessins, ist unvergleichlich!**

**Beharren Sie auf FORMICA — es lohnt sich!**

#### KUNSTHARZ-PLATTE



Achten Sie auf den abwaschbaren Stempel auf dem **echten FORMICA**, er ist für Sie eine Qualitätsgarantie!



Lieferung und Verarbeitung durch das Schreinerhandwerk. Muster, Prospekt und periodisches FORMICA-Bulletin durch die offiziellen Vertreter:

**BASEL:** P. Matzinger, Steinenberg 5  
**BERN:** Joh. Steimle, Rosenweg 37  
**GENÈVE:** Albert Dumont, 19 Bd. Helvétique  
**LAUSANNE / VEVEY und Fil.:** Gétaz-Romang-Ecoffey S.A.  
**LUGANO:** S.A.C.I.L., Segherie di Viganello  
**LUZERN:** F. J. Obrist Söhne AG., Reussinsel  
**ZÜRICH:** Aktien-Gesellschaft Ostag, Zimmerliststr. 6

Tel. (061) 22 78 45  
 Tel. (031) 5 64 66  
 Tel. (022) 36 90 33  
 Tel. (091) 2 25 45  
 Tel. (041) 2 11 02  
 Tel. (051) 52 61 52

Delegierter für die Schweiz von Thos. De la Rue & Co. Ltd., London, Plastik-Abteilung: F. Paux, 9, chemin de Mornex, Lausanne



**REISEBÜRO ALPENLAND**

Zürich - Bahnhofplatz 4 - Tel. 274017

Während der ganzen Dauer der

**Weltausstellung in Brüssel**

4 Tage Fr. 195.-  
5 Tage Fr. 220.-  
8 Tage Fr. 283.-

empfehlen wir Ihnen unsere vorteil-  
haften Pauschalarrangements ab Zürich



**NATURSTEIN  
MARMOR**

**CUENI + CIE. AG. LAUFEN** (Jura)  
Telephon (061) 89 60 77

**Für das Flachdach**

beziehen Sie Teerdachpappe, teerfreie Dach-  
pappe «Beccoid», Asphaltisolierplatte «Bec-  
coplast» mit Juteeinlage, Klebmassen durch

**Beck & Cie., Pieterlen**

Fachmännische Beratung

**AUFZÜGE**

mit Hand- und elektrischem Antrieb

**LERCH ZÜRICH 1**

SCHLOSSEREI UND AUFZÜGEFABRIK  
Oetenbachgasse 5-9, Telephon (051) 233000



**SPEED KING**

Farben für alle Mehrfarbendrucke



BERN, Federweg 22, Tel. (031) 94833/34

**TRAVERS**

**Hochdruck-Stampfasphalt-Platten**

sind qualitativ unerreicht für stark beanspruchte Bodenbeläge

Verwendung: **Fabriken · Lagerhäuser · Schulhäuser**

Bitte verlangen Sie unsere Offerte

**BAUBEDARF ZÜRICH AG**



**Einladung** zur freien  
Besichtigung der permanenten

**Baufach-Ausstellung in Zürich**

Talstraße 9 (Börsenblock, vis-à-vis Hotel Baur au Lac), Tel. 237688

**Über 1100 beteiligte Firmen aus der ganzen Schweiz**

Gratiszustellung des Ausstellungskataloges  
Herausgeber des Baufach-Marken-Registers

**Schweizer Baumuster-Centrale Zürich**

Geöffnet von 8.30-12.30 und 13.30-18.30  
Samstag bis 17.00. Sonntags geschlossen

**An unsere Leser!**

Nach längerer Pause publizie-  
ren wir wiederum ein Heft, das  
thematisch auf die Architektur  
eines Landes abgestimmt ist.  
Unsere **April-Ausgabe** ist dem

**Bauen in Israel**

Ladenpreis der Einzelnummer:  
sFr. 3.75 für die Schweiz  
sFr. 4.- für das Ausland

gewidmet. Sichern Sie sich  
heute schon ein Exemplar beim  
Buchhandel oder beim Verlag  
WERK, Winterthur.

Regulierbares Licht mit Raff- und Roll-Lamellenstoren

**solomatic**

hergestellt mit *Luxaflex* Lamellen

**GRIESSER AG. AADORF**

Telephon (052) 4 71 12

Patente in 20 Ländern, Lizenznehmer in Deutschland,  
England, Frankreich, Italien, Belgien und Holland

Filialen in:

BASEL (061) 34 63 63 · BERN (031) 2 92 61 · GENÈVE (022) 33 82 04

LAUSANNE (021) 26 18 40 · LUZERN (041) 2 72 42

ST. GALLEN (071) 23 14 75 · ZÜRICH (051) 23 73 98



Senkung der Selbstkosten!



Schweizerische Bankgesellschaft, Montreux  
Schreinerarbeiten und Innenausbau mit TAVAPAN-Platten. Nußbaum furniert,  
gebeizt und mattiert  
Ausführung: Menuiserie - Ebénisterie Modèle. Albert Held & Cie S. A., Montreux

## Den Stäbli- und Blockplatten überlegen und trotzdem billiger . . .

### Tavapan

- ▶ wird heute für den gepflegten Innenausbau bevorzugt.
- ▶ ist in seiner ganzen Dicke und nach allen Richtungen gleichmäßig. Oberflächen geschliffen.
- ▶ Lieferbar mit Deckblatt: Limba, Okumé und Pappel.

Großformat: Limba und Okumé:

440 × 175 cm und 175 × 440 cm

Pappel: 175 × 440 cm

Tischler- und Sperrholzplattenfabrik AG, Tavannes  
Telephon (032) 92021

# TAVAPAN

Die bevorzugte Holzspanplatte für den gepflegten Innenausbau