

Objekttyp: **Advertising**

Zeitschrift: **Das Werk : Architektur und Kunst = L'oeuvre : architecture et art**

Band (Jahr): **45 (1958)**

Heft 1: **Städtebau, Wohnungsbau, Interbau**

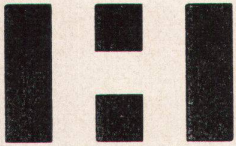
PDF erstellt am: **08.08.2024**

Nutzungsbedingungen

Die ETH-Bibliothek ist Anbieterin der digitalisierten Zeitschriften. Sie besitzt keine Urheberrechte an den Inhalten der Zeitschriften. Die Rechte liegen in der Regel bei den Herausgebern. Die auf der Plattform e-periodica veröffentlichten Dokumente stehen für nicht-kommerzielle Zwecke in Lehre und Forschung sowie für die private Nutzung frei zur Verfügung. Einzelne Dateien oder Ausdrucke aus diesem Angebot können zusammen mit diesen Nutzungsbedingungen und den korrekten Herkunftsbezeichnungen weitergegeben werden. Das Veröffentlichen von Bildern in Print- und Online-Publikationen ist nur mit vorheriger Genehmigung der Rechteinhaber erlaubt. Die systematische Speicherung von Teilen des elektronischen Angebots auf anderen Servern bedarf ebenfalls des schriftlichen Einverständnisses der Rechteinhaber.

Haftungsausschluss

Alle Angaben erfolgen ohne Gewähr für Vollständigkeit oder Richtigkeit. Es wird keine Haftung übernommen für Schäden durch die Verwendung von Informationen aus diesem Online-Angebot oder durch das Fehlen von Informationen. Dies gilt auch für Inhalte Dritter, die über dieses Angebot zugänglich sind.

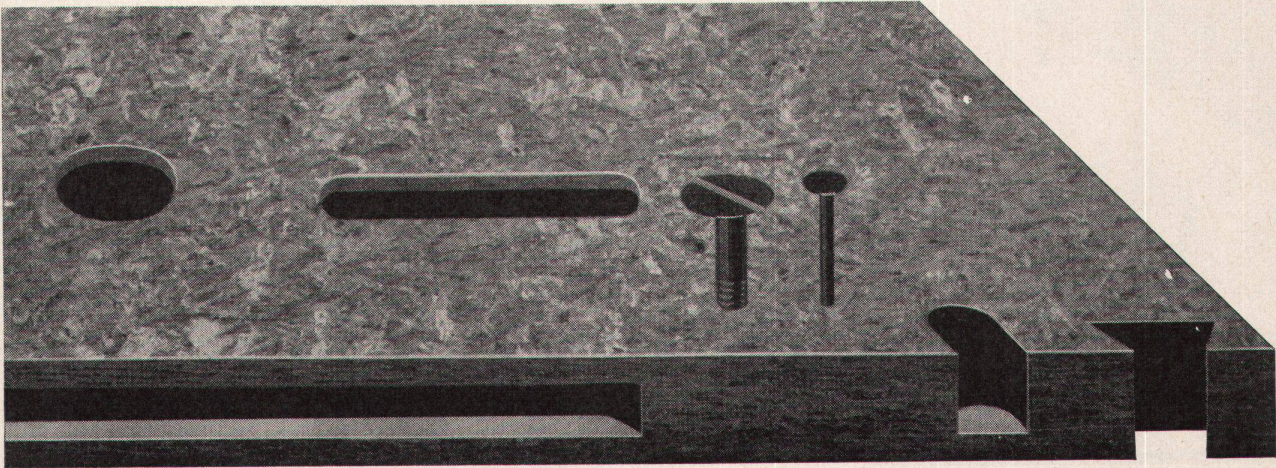


Spanplattenwerk Fideris
Aktiengesellschaft
Fideris GR
Telefon 081 / 5 44 63

Vorteile:
Feinspänig geschlossene Deckschicht
Schall- und wärmeisolierend
Feuerhemmend
Geschlossene, schöne Oberfläche
Furnier- und streichfertig
Keine Dickendifferenzen
Gutes Stehvermögen
Solide Kantenfestigkeit
Schraub- und nagelfest
Keine Hartmetallschneiden notwendig
Alle Abschnitte können verwertet werden

Verwendung: Innenausbau, Möbelbau, Tischplatten
Waggonbau, Wandverkleidungen
Standardmaß: 2,600 / 1,731 = 4,500 m²
Ausführungen: Homoplax Leicht Gewicht ca. 500 kg/m³
Stärken 16, 19, 22, 25, 30, 36, 40 mm
Homoplax Normal Gewicht ca. 620 kg/m³
Stärken 8, 10, 12, 16, 19, 22, 25 mm

Homoplax



Feueremaillierung von Aluminium im Hochbau



- Absolut witterungsbeständig
- Garantiert licht- und farbecht
- Keine Unterrostungsgefahr
- Hohe Schlagfestigkeit
- Geringes Gewicht
- Praktisch keine Unterhaltskosten
- Praktisch alle Farben ausführbar
- Hochglanz, halbmatt und matt

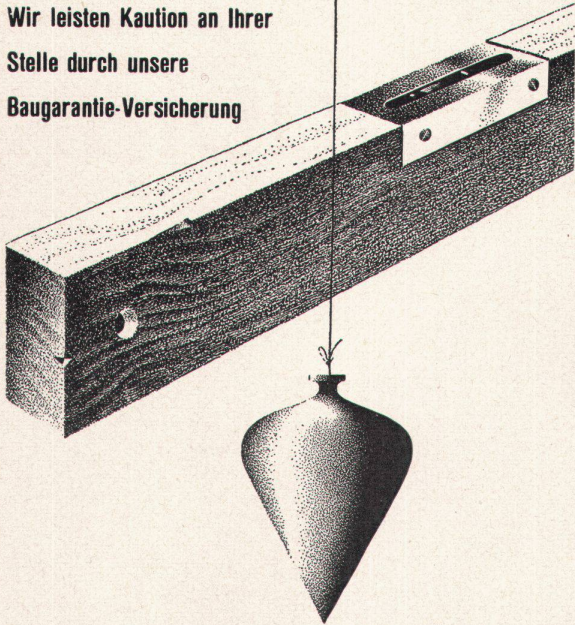
Eine Neuentwicklung der



Emaillerie Corgémont S. A., Corgémont b/Biel Tel. 032/97291

Winterthur UNFALL

Wir leisten Kaution an Ihrer
Stelle durch unsere
Baugarantie-Versicherung



Schweizerische Unfallversicherungs-Gesellschaft in Winterthur



Panzerschränke
schweißbrennsicher

Kassenschränke
feuer- und diebessicher

Tresoranlagen

Schalteranlagen

Stahlmöbel

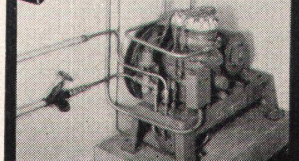
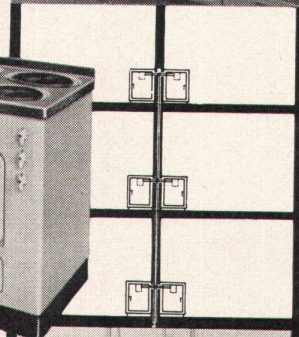
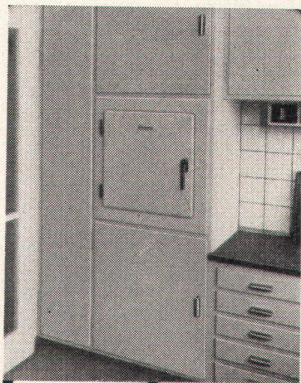
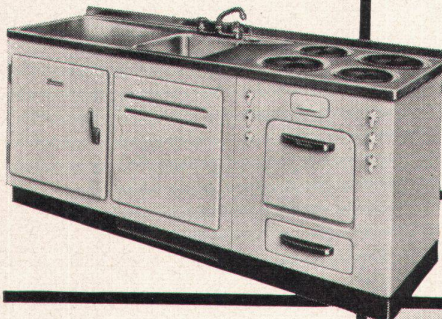
Planschränke

**KABA-Zylinder-
Sicherheitsschlösser**

Bauer AG, Zürich 6/35
Nordstraße 25, Telephon 28 40 03

BAUER AG

Zentral- kühlanlagen für Mehrfamilien- häuser



Auf welche Art werden Sie den Kühlschrank im Bauprojekt einsetzen: als Einzelkühlschrank freistehend, als Einbau im Buffet, an die Wand montiert, in einen Korpus eingebaut, in einer Kombination (mit Chromstahl-Spültrog) mit Herd, Kübelkasten, Boiler, Gerätekasten?

Ob Sie einheitliche Küchen für ein ganzes Haus projektieren, ob Sie entsprechend den Wohnungsgrößen verschiedene Arten des Einbaues von Kühlschränken und auch verschiedene Kühlschrankgrößen vorsehen... in jedem Fall reduzieren Sie die Bausumme, wenn Sie statt Einzelapparaten eine Thermo-Zentralkühlanlage wählen. Sie bieten Ihren Mietern einen leistungsfähigen Thermo-Kühlschrank mit allen Vorteilen des Kompressor-Systems. Sie bieten ihnen den Vorteil der denkbar kleinsten Kühlschrank-Stromkosten.

Dürfen wir Ihnen einen technisch und preislich interessanten Vorschlag unterbreiten?

Ausstellungsräume:

Zürich: Beethovenstraße 20
Basel: Äschenvorstadt 24
Bern: Monbijoustraße 47
Lausanne: 1, rue Beau-Séjour
Genf: 13, rue Rôtisserie

Therma

AG, Schwanden (Glarus)

Kältebüro Zürich 6/42 Hofwiesenstr. 141 Tel. (051) 26 16 06