

Zeitschrift: Das Werk : Architektur und Kunst = L'oeuvre : architecture et art
Band: 46 (1959)
Heft: 1: Sozialer Wohnungsbau

Inhaltsverzeichnis

Nutzungsbedingungen

Die ETH-Bibliothek ist die Anbieterin der digitalisierten Zeitschriften. Sie besitzt keine Urheberrechte an den Zeitschriften und ist nicht verantwortlich für deren Inhalte. Die Rechte liegen in der Regel bei den Herausgebern beziehungsweise den externen Rechteinhabern. [Siehe Rechtliche Hinweise.](#)

Conditions d'utilisation

L'ETH Library est le fournisseur des revues numérisées. Elle ne détient aucun droit d'auteur sur les revues et n'est pas responsable de leur contenu. En règle générale, les droits sont détenus par les éditeurs ou les détenteurs de droits externes. [Voir Informations légales.](#)

Terms of use

The ETH Library is the provider of the digitised journals. It does not own any copyrights to the journals and is not responsible for their content. The rights usually lie with the publishers or the external rights holders. [See Legal notice.](#)

Download PDF: 13.10.2024

ETH-Bibliothek Zürich, E-Periodica, <https://www.e-periodica.ch>

werk

Januar 1959 46. Jahrgang Heft 1

Sozialer Wohnungsbau

Seite 1	Verfasser: Benedikt Huber, Architekt SIA, Zürich
Seiten 2-3	Verfasser: Dr. phil. Lucius Burckhardt, Basel
Seiten 4-5	Verfasser: Stadtrat Dr. Sigmund Widmer, Vorstand des Bauamtes II, Zürich
Seiten 6-7	Verfasser: Stadtbauinspektor Hans Gaschen, Architekt SIA, Bern
Seiten 7-8	Verfasser: Othmar Jauch, Architekt SIA, Chef des Stadtplanbüros, Basel
Seiten 9-13	Architekten: Max E. Haefeli und Prof. Werner M. Moser BSA/SIA, Zürich
Seiten 14-17	Architectes: Willy F. Vetter et Jean-Pierre Vouga FAS/SIA, Lausanne
Seiten 18-21	Verfasserin: Luzia Hartsuyker-Curjel, Architektin, Amsterdam
Seiten 22-24	Architekten: Helena und Szymon Syrkus, Warschau
Seiten 25-30	Verfasserin: Dr. phil. Carola Giedion-Welcker, Kunstkritikerin, Zürich
Seiten 31-36	Verfasser: Dr. Heinz Keller, Konservator des Kunstmuseums Winterthur

Inhalt

Der soziale Wohnungsbau und die Architektur Irrwege und neue Ziele im sozialen Wohnungsbau Zur Wohnbauförderung der Stadt Zürich
Sozialer Wohnungsbau und Wohnbauförderung in der Gemeinde Bern
Sozialer Wohnungsbau und staatliche Wohnbauförderung in Basel
Städtische Wohnkolonie Farbhof in Zürich-Altstetten
La Cité Bellevaux-Pavement à Lausanne
Sozialer Wohnungsbau in Holland
Sozialer Wohnungsbau und Baurationalisierung in Warschau. Wohnquartier Kolo
Rolle und Prägung des Sockels bei Brancusi
Mit Bildern leben

Seite 1*
Seite 3*
Seite 3*
Seite 6*
Seite 9*
Seite 11*
Seite 12*
Seite 13*
Seite 23*
Seite 24*

WERK-Chronik

Hinweise
Tribüne
Bauchronik
Verbände
Wettbewerbe
Tagungen
Nachrufe
Ausstellungen
Zeitschriften
Bücher

Redaktion Architektur

Redaktion Bildende Kunst und Redaktionssekretariat

Herausgeber

Druck, Verlag, Administration, Inseratenverwaltung

Benedikt Huber, Architekt SIA, Minervastraße 33, Zürich, und
Alfred Roth, Architekt BSA/SIA, Prof. an der ETH, Zürich
Dr. Heinz Keller, Meisenstraße 1, Winterthur
Telephon (052) 2 22 56

BSA Bund Schweizer Architekten
Buchdruckerei Winterthur AG, Technikumstraße 83, Postfach
210, Telephon (052) 2 22 52, Postcheck VIII b 58

Nachdruck aus dem WERK, auch mit Quellenangabe, ist nur
mit Bewilligung der Redaktion gestattet

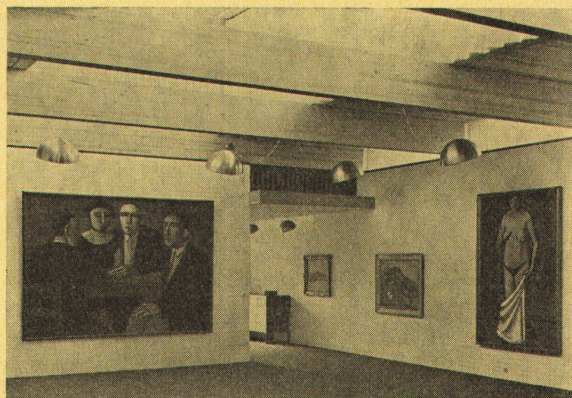
Offizielles Organ des Bundes Schweizer Architekten

Offizielles Organ des Schweizerischen Werkbundes
Offizielles Organ des Schweizerischen Kunstvereins

Obmann: Alberto Camenzind, Architekt BSA/SIA, Via Cattedrale 13, Lugano

Zentralsekretariat: Bahnhofstraße 16, Zürich

Präsident: Werner Bär, Spiegelhofstraße 45, Zürich



Museum Louisiana in Humlebaek bei Kopenhagen
Architekten: Jørgen Bo und Vilhelm Wohlert, Kopenhagen

Aus dem Inhalt des Februarheftes

Museen

Erweiterungsbau des Kunsthauses Zürich. Mit Beiträgen von *Benedikt Huber, Max Huggler, René Wehrli*
Museum Louisiana in Humlebaek bei Kopenhagen
Ankäufe und Ausstellungen im Kunstmuseum Sankt Gallen 1953–1958, von *Rudolf Hanhart*
Ausstellungsflügel des Städtischen Museums in Amsterdam
Das Kunstgewerbemuseum Zürich und seine Sammlungen, von *Willy Rotzler*
Studio-Neubau des Kunstkreises in Hameln
Kunsthalle in Darmstadt
World House-Galleries in New York

Aus dem Inhalt des Dezemberheftes

Haus und Hausgerät

Aufgaben der Formgebung, von *Hans Warnecke*
Wohnhaus Finn Monies in Kopenhagen
Wohnhaus in Schaffhausen
Villa à Cologny près de Genève
Neue schweizerische Möbel und Beleuchtungskörper
Stromboli, Architektur einer Insel, von *Benedikt Huber*
René Auberjonois, von *Max Huggler*
Heimflug von Australien, von *Ernst Morgenthaler*

Redaktionsschluß des Märzheftes

Hauptteil: 1. Januar 1959
Chronik: 31. Januar 1959

Abonnementspreise

Jahresabonnement Inland: Fr. 39.–
Ausland: Fr. 45.– (inkl. Porto und Verpackung)
Einzelnummer: Inland Fr. 3.75, Ausland Fr. 4.–

Insertionspreise

$\frac{1}{4}$ Seite Fr. 470.–, $\frac{1}{2}$ Seite Fr. 275.–, $\frac{1}{3}$ Seite Fr. 210.–, $\frac{1}{4}$ Seite Fr. 145.–, $\frac{1}{8}$ Seite Fr. 90.– (bei Wiederholung Rabatt)