

Zeitschrift: Das Werk : Architektur und Kunst = L'oeuvre : architecture et art
Band: 46 (1959)
Heft: 1: Sozialer Wohnungsbau

Werbung

Nutzungsbedingungen

Die ETH-Bibliothek ist die Anbieterin der digitalisierten Zeitschriften. Sie besitzt keine Urheberrechte an den Zeitschriften und ist nicht verantwortlich für deren Inhalte. Die Rechte liegen in der Regel bei den Herausgebern beziehungsweise den externen Rechteinhabern. [Siehe Rechtliche Hinweise.](#)

Conditions d'utilisation

L'ETH Library est le fournisseur des revues numérisées. Elle ne détient aucun droit d'auteur sur les revues et n'est pas responsable de leur contenu. En règle générale, les droits sont détenus par les éditeurs ou les détenteurs de droits externes. [Voir Informations légales.](#)

Terms of use

The ETH Library is the provider of the digitised journals. It does not own any copyrights to the journals and is not responsible for their content. The rights usually lie with the publishers or the external rights holders. [See Legal notice.](#)

Download PDF: 17.11.2024

ETH-Bibliothek Zürich, E-Periodica, <https://www.e-periodica.ch>

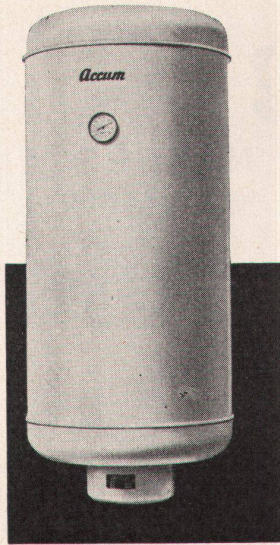
Stella-Werke AG Bassecourt, Tel. (066) 37177/78

stella

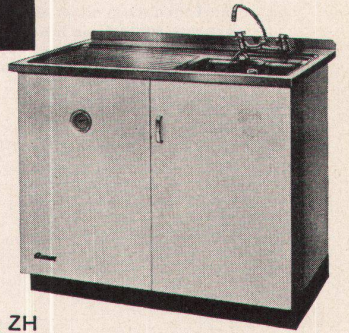
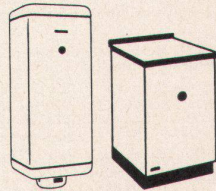


Neuzeitliche

Stahlrohrmöbel



Heisswasser-
speicher rund
und flach
Einbauspeicher
Küchen-
kombinationen
mit Kessel,
eisenverzinkt
oder rostfrei

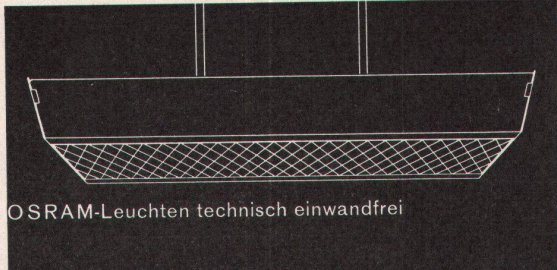


Accum AG Gossau ZH

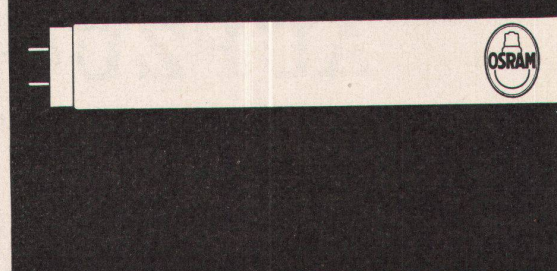
Besseres Licht – bessere Arbeit

Menschliche Augen überwachen und prüfen Arbeitsvorgänge. Sie brauchen Licht, strahlendes OSRAM-Licht, um einwandfrei zu sehen – besser zu arbeiten. OSRAM-L-Fluoreszenzlampen mit dem vorzüglichen SEV-Prüfbericht sichern jedem Arbeitsplatz höchste Lichtausbeute und sind ökonomisch und sparsam im Gebrauch. Und in Ihrem Betrieb?

Verlangen Sie Beratung durch unser lichttechnisches Büro: wir lösen Ihr Beleuchtungsproblem!



OSRAM-Leuchten technisch einwandfrei



OSRAM AG. Zürich 22
Telephon 051/32 72 80

OSRAM

CUENI**NATURSTEIN
MARMOR****CUENI + CIE. AG. LAUFEN** (Jura)

Telephon (061) 89 60 77

**SPEED KING**

Farben für alle Mehrfarbendrucke

AMERICAN COLORS



BERN, Federweg 22, Tel. (031) 9 48 33 / 34

Wettbewerb**zur Erlangung von Entwürfen für die Gestaltung
eines städtischen Zentrums für Bümpliz**

Im Auftrage des Gemeinderates der Stadt Bern veranstaltet die städtische Baudirektion I einen allgemeinen Ideenwettbewerb zur Erlangung von Entwürfen für die Gestaltung eines städtischen Zentrums für Bümpliz.

Teilnahmeberechtigt sind alle im Kanton Bern seit mindestens 1. Januar 1958 niedergelassenen oder heimatberechtigten Fachleute.

Dem Preisgericht stehen für die Prämierung von 5 bis 7 Entwürfen Fr. 32 000.- zur Verfügung. Die Wettbewerbsunterlagen können ab 1. Dezember 1958 auf dem Stadtplanungsamt Bern, Bundesgasse 38, III. Stock, eingesehen und gegen Hinterlegung von Fr. 50.- bezogen werden.

Die Frist für die Ablieferung der Entwürfe ist auf den 30. Mai 1959 festgesetzt.

Der städtische Baudirektor I:
Hubacher**TRAVERS****Hochdruck-Stampfasphalt-Platten**

sind qualitativ unerreicht für stark beanspruchte Bodenbeläge

Verwendung: **Fabriken · Lagerhäuser · Schulhäuser**

Bitte verlangen Sie unsere Offerte

BAUBEDARF ZÜRICH AG**DUAL****Kokos-Isoliermatten
bieten
mehr Vorteile**

Textilwerk E. Kistler-Zingg Reichenburg SZ

Für das Flachdach

beziehen Sie Teerdachpappe, teerfreie Dachpappe «Beccoid», Asphaltisolierplatte «Beccoplast» mit Juteeinlage, Klebemassen durch

Beck & Cie., Pieterlen

Fachmännische Beratung

AUFZÜGE

mit Hand- und elektrischem Antrieb

LERCH ZÜRICH 1

SCHLOSSEREI UND AUFZÜGEFABRIK

Oetenbachgasse 5-9, Telephon (051) 23 30 00

**Einladung** zur freien
Besichtigung der permanenten**Baufach-Ausstellung in Zürich**

Talstraße 9 (Börsenblock, vis-à-vis Hotel Baur au Lac), Tel. 23 76 88

Über 1100 beteiligte Firmen aus der ganzen SchweizGratiszustellung des Ausstellungskataloges
Herausgeber des Baufach-Marken-Registers**Schweizer Baumuster-Centrale Zürich**Geöffnet von 8.30-12.30 und 13.30-18.30
Samstag bis 17.00. Sonntags geschlossen