

Objekttyp: **TableOfContent**

Zeitschrift: **Das Werk : Architektur und Kunst = L'oeuvre : architecture et art**

Band (Jahr): **46 (1959)**

Heft 3: **Material - Konstruktion - Form**

PDF erstellt am: **10.07.2024**

Nutzungsbedingungen

Die ETH-Bibliothek ist Anbieterin der digitalisierten Zeitschriften. Sie besitzt keine Urheberrechte an den Inhalten der Zeitschriften. Die Rechte liegen in der Regel bei den Herausgebern.

Die auf der Plattform e-periodica veröffentlichten Dokumente stehen für nicht-kommerzielle Zwecke in Lehre und Forschung sowie für die private Nutzung frei zur Verfügung. Einzelne Dateien oder Ausdrucke aus diesem Angebot können zusammen mit diesen Nutzungsbedingungen und den korrekten Herkunftsbezeichnungen weitergegeben werden.

Das Veröffentlichen von Bildern in Print- und Online-Publikationen ist nur mit vorheriger Genehmigung der Rechteinhaber erlaubt. Die systematische Speicherung von Teilen des elektronischen Angebots auf anderen Servern bedarf ebenfalls des schriftlichen Einverständnisses der Rechteinhaber.

Haftungsausschluss

Alle Angaben erfolgen ohne Gewähr für Vollständigkeit oder Richtigkeit. Es wird keine Haftung übernommen für Schäden durch die Verwendung von Informationen aus diesem Online-Angebot oder durch das Fehlen von Informationen. Dies gilt auch für Inhalte Dritter, die über dieses Angebot zugänglich sind.

werk

März 1959 46. Jahrgang Heft 3

Material – Konstruktion – Form

Umschlagbild
Seite 74
Seiten 75–79

Photograph: Emil Schultheß, Zürich
Verfasser: Benedikt Huber, Arch. BSA/SIA, Zürich
Verfasser: Hans Walt, Direktor der Ziegelei Paradies, Schaffhausen

Seiten 80–85
Seiten 86–91

Verfasser: Gaudenz Risch, Arch. SIA, Zürich
Alfred Altherr, Arch. BSA/SIA, Zürich, und Dr. phil. Silvia Hess, Zürich

Seiten 92–93
Seiten 94–95

Architekt: Max Schlup BSA/SIA, Biel
Architekten: Willy Frey BSA/SIA und Alois Egger SIA, Peter Indermühle BSA/SIA, Hans und Gret Reinhard BSA/SIA, Walter Schwaar BSA/SIA, Bern

Seiten 96–100
Seiten 101–105
Seiten 106–107
Seiten 108–112

Architekt: Prof. Roland Rainer, Wien
Verfasser: Dr. Werner Hofmann, Kunsthistoriker, Wien
Verfasser: Hans-Friedrich Geist, Kunsterzieher, Lübeck
Verfasser: Dr. Heinz Keller, Konservator, Winterthur

Inhalt

Ammonit
Das Sichtmauerwerk als architektonisches Element
Anwendung und Verarbeitung von Sichtmauerwerk

Neue Möglichkeiten im Holzbau
Kunststoffe, ihre Zusammensetzung und Formung

Projekt für Saalbau, Hallenbad und Hochhaus in Biel
Projekt für eine Ausstellungs- und Sporthalle in Bern

Die Wiener Stadthalle
Das Material in der neuen Plastik
Materialbilder von Rolf Nesch
Der Internationale Guggenheim-Preis 1958

Seite 47*
Seite 49*
Seite 50*
Seite 51*
Seite 52*
Seite 54*
Seite 65*
Seite 65*

WERK-Chronik

Bauchronik
Nachrufe
Hochschulen
Wettbewerbe
Kunstpreise und Stipendien
Ausstellungen
Zeitschriften
Bücher

Redaktion Architektur

Redaktion Bildende Kunst und Redaktionssekretariat

Herausgeber

Druck, Verlag, Administration, Inseratenverwaltung

Benedikt Huber, Architekt BSA/SIA, Minervastraße 33, Zürich,
und Alfred Roth, Architekt BSA/SIA, Prof. an der ETH, Zürich
Dr. Heinz Keller, Meisenstraße 1, Winterthur
Telephon (052) 2 22 56

BSA Bund Schweizer Architekten
Buchdruckerei Winterthur AG, Technikumstraße 83, Postfach
210, Telephon (052) 2 22 52, Postcheck VIII b 58

Nachdruck aus dem WERK, auch mit Quellenangabe, ist nur
mit Bewilligung der Redaktion gestattet

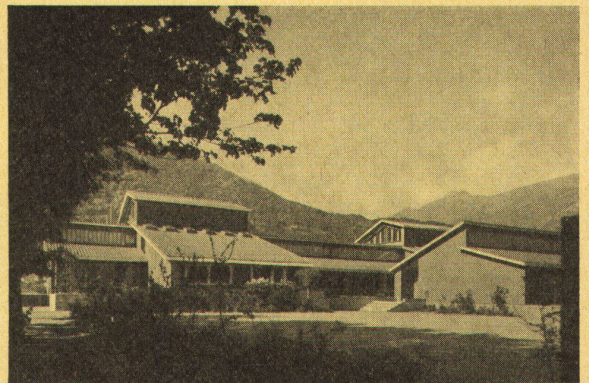
Offizielles Organ des Bundes Schweizer Architekten

Offizielles Organ des Schweizerischen Werkbundes
Offizielles Organ des Schweizerischen Kunstvereins

Obmann: Alberto Camenzind, Architekt BSA/SIA, Via Cattedrale 13, Lugano

Zentralsekretariat: Bahnhofstraße 16, Zürich

Präsident: Werner Bär, Spiegelhofstraße 45, Zürich



Gymnasium in Bellinzona. Architekt: Alberto Camenzind BSA/SIA, Lugano

Aus dem Inhalt des Aprilheftes

Schulbauten

Die Erziehung des Visuellen als Bildungsproblem

von *Adolf Portmann*

Gymnasium in Bellinzona

Kantonsschule in Wetzikon

Schulhäuser in Davos-Platz und Hedingen

Sekundarschulhäuser in Mollis und Näfels

Kindergarten in Tapiola, Helsinki

Centre de rééducation des aveugles à Haïfa

Zur farblichen Gestaltung im Schulhaus, von *Karl Schmid*

Wandbilder von Rudolf Mäglin und Albert Schnyder

Mosaik von Eugen Eichenberger

Reliefs von Emanuel Jacob

Plastiken von Robert Lienhard und Bernhard Luginbühl

Aus dem Inhalt des Februarheftes

Kunstmuseen

Der Kunst eine Behausung, von *W. J. H. B. Sandberg*

Erweiterungsbau des Kunsthauses Zürich. Mit Beiträgen

von *Benedikt Huber, Max Huggler, René Wehrli*

Museum Louisiana in Humlebaek bei Kopenhagen

Das Kunstgewerbemuseum Zürich und seine Sammlungen,

von *Willy Rotzler*

Ausstellungsflügel des Städtischen Museums in Amsterdam

Studioneubau des Kunstkreises Hameln

Kunsthalle in Darmstadt

Ankäufe und Ausstellungen im Kunstmuseum Sankt Gallen

1953-1958, von *Rudolf Hanhart*

World House Galleries, New York

Redaktionsschluß des Maiheftes

Hauptteil: 2. März 1959

Chronik: 4. April 1959

Abonnementspreise

Jahresabonnement Inland: Fr. 39.-

Ausland: Fr. 45.- (inkl. Porto und Verpackung)

Einzelnummer: Inland Fr. 3.75, Ausland Fr. 4.-

Insertionspreise

1/1 Seite Fr. 470.-, 1/2 Seite Fr. 275.-, 1/3 Seite Fr. 210.-, 1/4 Seite Fr. 145.-, 1/8 Seite Fr. 90.- (bei Wiederholung Rabatt)