

Objektyp: **Advertising**

Zeitschrift: **Das Werk : Architektur und Kunst = L'oeuvre : architecture et art**

Band (Jahr): **46 (1959)**

Heft 3: **Material - Konstruktion - Form**

PDF erstellt am: **05.08.2024**

### **Nutzungsbedingungen**

Die ETH-Bibliothek ist Anbieterin der digitalisierten Zeitschriften. Sie besitzt keine Urheberrechte an den Inhalten der Zeitschriften. Die Rechte liegen in der Regel bei den Herausgebern.

Die auf der Plattform e-periodica veröffentlichten Dokumente stehen für nicht-kommerzielle Zwecke in Lehre und Forschung sowie für die private Nutzung frei zur Verfügung. Einzelne Dateien oder Ausdrucke aus diesem Angebot können zusammen mit diesen Nutzungsbedingungen und den korrekten Herkunftsbezeichnungen weitergegeben werden.

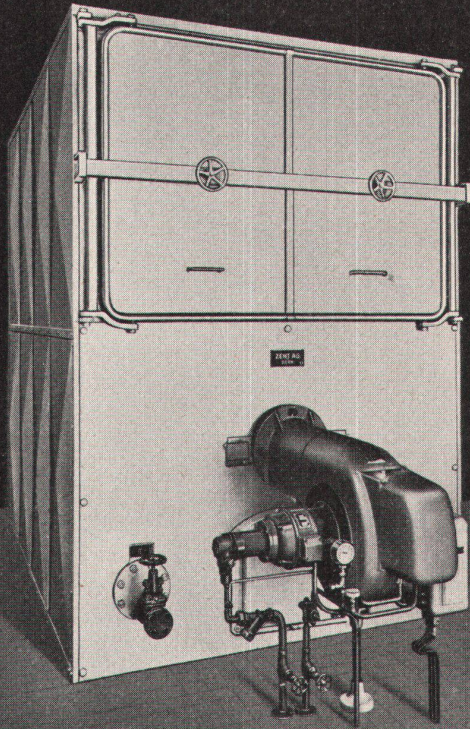
Das Veröffentlichen von Bildern in Print- und Online-Publikationen ist nur mit vorheriger Genehmigung der Rechteinhaber erlaubt. Die systematische Speicherung von Teilen des elektronischen Angebots auf anderen Servern bedarf ebenfalls des schriftlichen Einverständnisses der Rechteinhaber.

### **Haftungsausschluss**

Alle Angaben erfolgen ohne Gewähr für Vollständigkeit oder Richtigkeit. Es wird keine Haftung übernommen für Schäden durch die Verwendung von Informationen aus diesem Online-Angebot oder durch das Fehlen von Informationen. Dies gilt auch für Inhalte Dritter, die über dieses Angebot zugänglich sind.



## Stahlrohrkessel



- Für Öl- oder Kohlen-Unterschub-Feuerung.
- Für wechselnde Leistungsbeanspruchung, da sehr anpassungsfähig. Besonders geeignet für Ausstellungshallen, Hochhäuser, große Heizzentralen etc.
- Zweckmäßige und einfache Konstruktion, kleiner Platzbedarf.
- Hohe Wirtschaftlichkeit: Kesselwirkungsgrad für Ölfeuerung zwischen 85 und 90%.
- Gebaut für Leistungen von 200 000 bis 2 Mio kcal/h und für Heißwasser bis 180° verwendbar. Betriebsdruck: 13 atü.

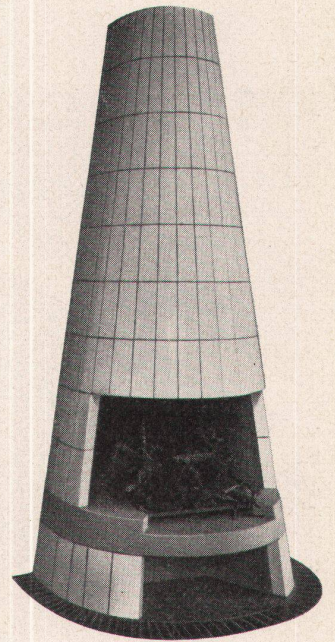
Die umgebaute Ausstellungshalle Bern wird mit einem ZENT-Stahlrohrkessel beheizt; 8 weitere Einheiten werden in der großen Überbauung "Tscharnergut", Bern, für behagliche Wärme sorgen.

Auch für unsere andern, seit vielen Jahren in Betrieb stehenden Stahlrohrkessel gilt die Feststellung: ZENT = Bewährung ist alles!

**Zent AG Bern**

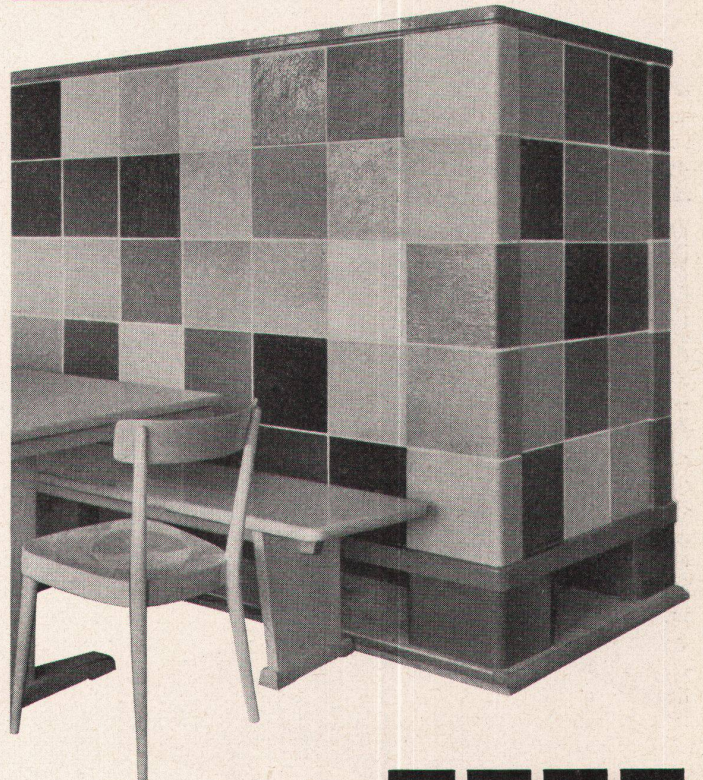
1/59

N  
E  
N  
Ö  
F  
E  
N  
K  
A  
C  
H  
E  
L



**Kachelöfen und Cheminées**

eine Spezialität, die wir mit Liebe pflegen. Alle Heizsysteme; nach eigenen oder gegebenen Entwürfen; mit oder ohne künstlerische Bemalung.



**Ganz & Cie  
Embrach AG.**

Embrach Tel. 051/96 22 62  
Zürich Tel. 051/27 74 14

G A N Z

## PERSTORP

die weltbekannte  
schwedische  
Kunstharzplatte

Die farbenfrohen  
PERSTORP-Platten  
sind ein neuer Weg zu  
modernem, unbeschwertem  
Wohnen. Sie sind  
unendlich praktisch und  
bringen gleichzeitig  
Gemütlichkeit  
und Atmosphäre  
in Ihr Heim.



PERSTORP-Platten  
sind ideal für Tisch- und  
Wandverkleidungen,  
schlag-, bruch- und kratzsicher,  
weitgehend säurebeständig,  
hitzebeständig bis 150°,  
leicht zu reinigen,  
(ein feuchter Lappen genügt!),  
in 40 Farben und Dessins  
erhältlich



Jaecker Rümlang, Tel. 051/93 82 22

## Fassaden- Arbezol erfüllt drei Aufgaben

- Voller ARBEZOL-Schutz der Holzfassade und anderer Holzteile vor tierischen und pflanzlichen Holzschädlingen
- Hervorragender Schutz gegen die Witterung – regen- undurchlässig, läßt das Holz atmen, keine Kondenswasserbildung, elastisch
- Farbschöner Anstrich – hellbraun, mittelbraun, dunkelbraun, schwedenrot, gelb

Lasiert in einem Anstrich

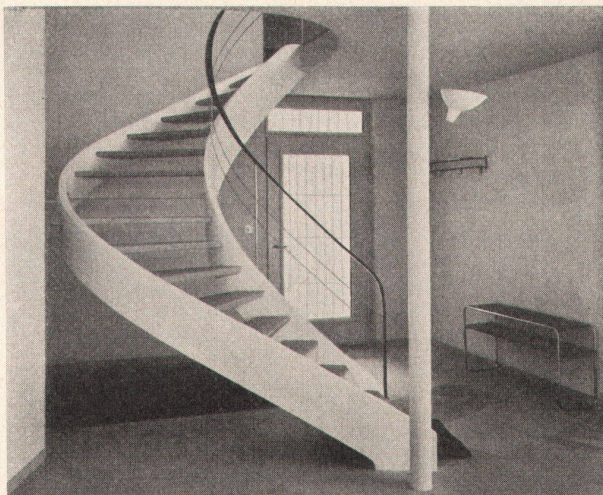


**A. Benz & Cie.**

Holzkonservierung

Zürich 2/38

Renggerstraße 56, Tel. (051) 45 34 34



### Neuzeitliche Holztreppe

mit schichtverleimten  
Lamellenwangen  
liefern als Spezialität

■ **Häring & Co. AG**  
Holzbau  
**Pratteln BL**  
Tel. (061) 81 50 31