

Objektyp: **Advertising**

Zeitschrift: **Das Werk : Architektur und Kunst = L'oeuvre : architecture et art**

Band (Jahr): **46 (1959)**

Heft 3: **Material - Konstruktion - Form**

PDF erstellt am: **11.07.2024**

### **Nutzungsbedingungen**

Die ETH-Bibliothek ist Anbieterin der digitalisierten Zeitschriften. Sie besitzt keine Urheberrechte an den Inhalten der Zeitschriften. Die Rechte liegen in der Regel bei den Herausgebern.

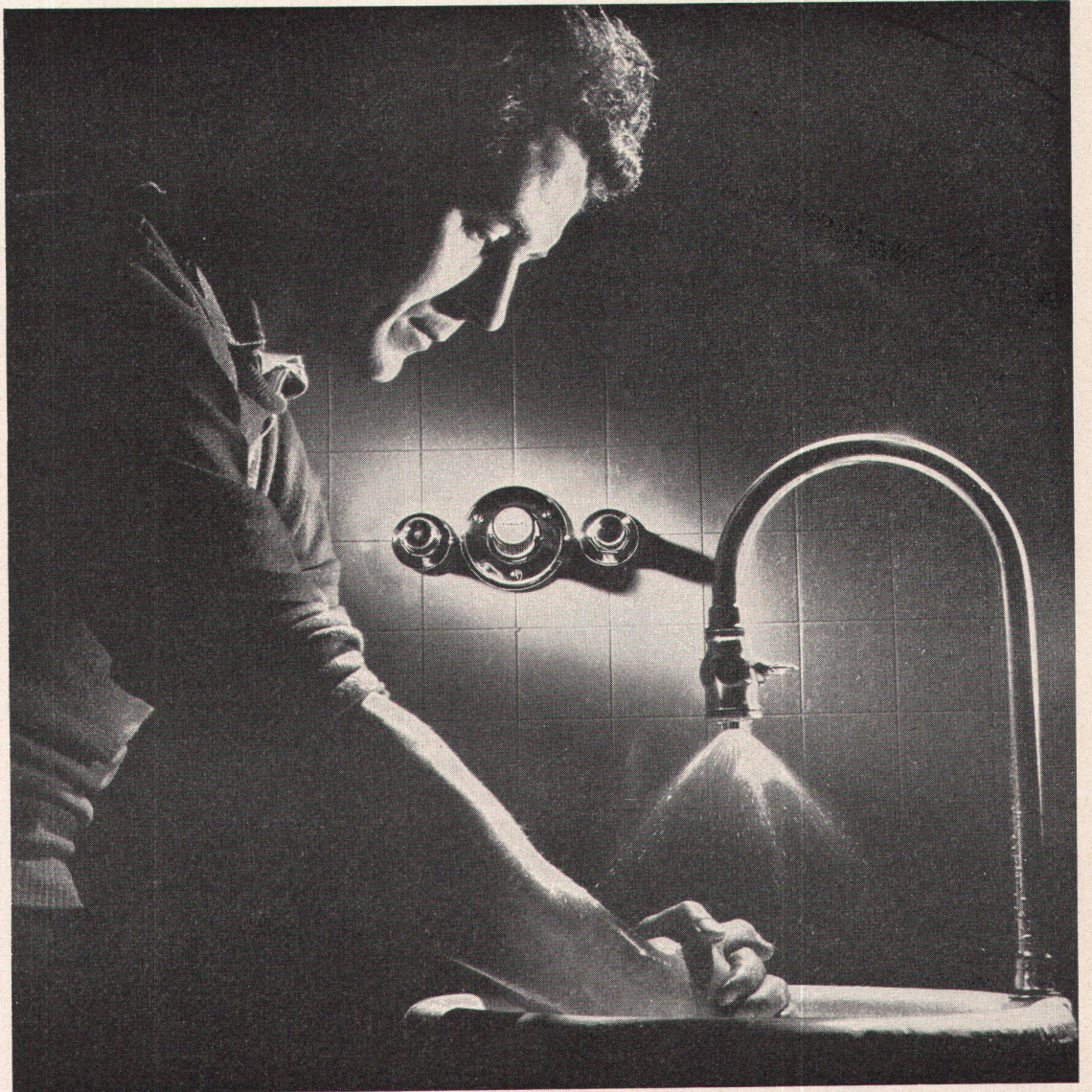
Die auf der Plattform e-periodica veröffentlichten Dokumente stehen für nicht-kommerzielle Zwecke in Lehre und Forschung sowie für die private Nutzung frei zur Verfügung. Einzelne Dateien oder Ausdrucke aus diesem Angebot können zusammen mit diesen Nutzungsbedingungen und den korrekten Herkunftsbezeichnungen weitergegeben werden.

Das Veröffentlichen von Bildern in Print- und Online-Publikationen ist nur mit vorheriger Genehmigung der Rechteinhaber erlaubt. Die systematische Speicherung von Teilen des elektronischen Angebots auf anderen Servern bedarf ebenfalls des schriftlichen Einverständnisses der Rechteinhaber.

### **Haftungsausschluss**

Alle Angaben erfolgen ohne Gewähr für Vollständigkeit oder Richtigkeit. Es wird keine Haftung übernommen für Schäden durch die Verwendung von Informationen aus diesem Online-Angebot oder durch das Fehlen von Informationen. Dies gilt auch für Inhalte Dritter, die über dieses Angebot zugänglich sind.





## Bessere Werkswaschanlagen – bessere Stimmung

*“So! Die Arbeit wäre getan. Leonard Thermostat-Sicherheits-Mischbatterien jetzt in allen Waschräumen. Die Leute können sich nun in fliessendem, warmem Wasser waschen; brauchen sich nicht mehr mit zwei Wasserhähnen herumzuschlagen und sich über schmutzige Waschbecken zu ärgern!”*  
Siesparen Wasser, Heizmaterial und Installationskosten und bieten Ihren Leuten dennoch genügend

warmes Wasser zum Waschen am Ende des Arbeitstages. Wie das möglich ist? Indem Sie Leonard Thermostat-Sicherheits-Mischbatterien einbauen. Leonard mischen *automatisch* Heiss- und Kaltwasser und liefern warmes Wasser in der gewünschten Temperatur. Leonard sind in Fabrikwaschräumen leicht zu installieren und werden für Waschbecken, Waschfontainen und Duschanlagen verwendet. Leonard verleihen dem Waschraum eine moderne Note, sparen Wasser und reduzieren Ihre Heizmaterialrechnung.

Verlangen Sie bitte Prospekt Nr. ZK/69

**WALKER, CROSWELLER**  
& CO. LTD.  
CHELTENHAM ENGLAND

**FILIALE: ANKERSTRASSE 61, ZÜRICH 4**  
Telephon (051) 25 38 38

FILIALEN UND VERTRETUNGEN IN 28 STAATEN



Aufzüge- und  
Elektromotorenfabrik  
Schindler & Cie. AG  
Ebikon / Luzern

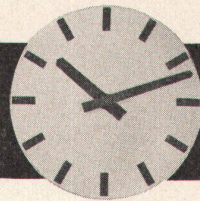
In  
hohen  
Häusern  
fahren  
schnelle  
Schindler  
Lifts



ELEKTRISCHE UHREN



Die **FAVAG**-Hauptuhr steuert eine Uhrenanlage und garantiert deren exakten Gang.



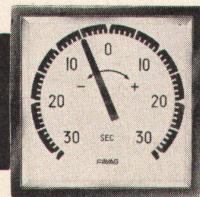
Die **FAVAG**-Nebenuhren folgen getreu dem Gang der Hauptuhr und geben die genaue Zeit an.

HORLOGES



FAVAG

In der Strasse verzehnfacht eine **FAVAG**-Uhr die Wirkung der Reklame.



In einem Kraftwerk überwacht die **FAVAG**-Frequenzkontrolluhr die Regelmässigkeit der Frequenz.

**FAVAG**  
AG  
NEUCHÂTEL

FAVAG  
H. 932