

Zeitschrift: Das Werk : Architektur und Kunst = L'oeuvre : architecture et art
Band: 46 (1959)
Heft: 4: Schulbauten

Werbung

Nutzungsbedingungen

Die ETH-Bibliothek ist die Anbieterin der digitalisierten Zeitschriften. Sie besitzt keine Urheberrechte an den Zeitschriften und ist nicht verantwortlich für deren Inhalte. Die Rechte liegen in der Regel bei den Herausgebern beziehungsweise den externen Rechteinhabern. [Siehe Rechtliche Hinweise.](#)

Conditions d'utilisation

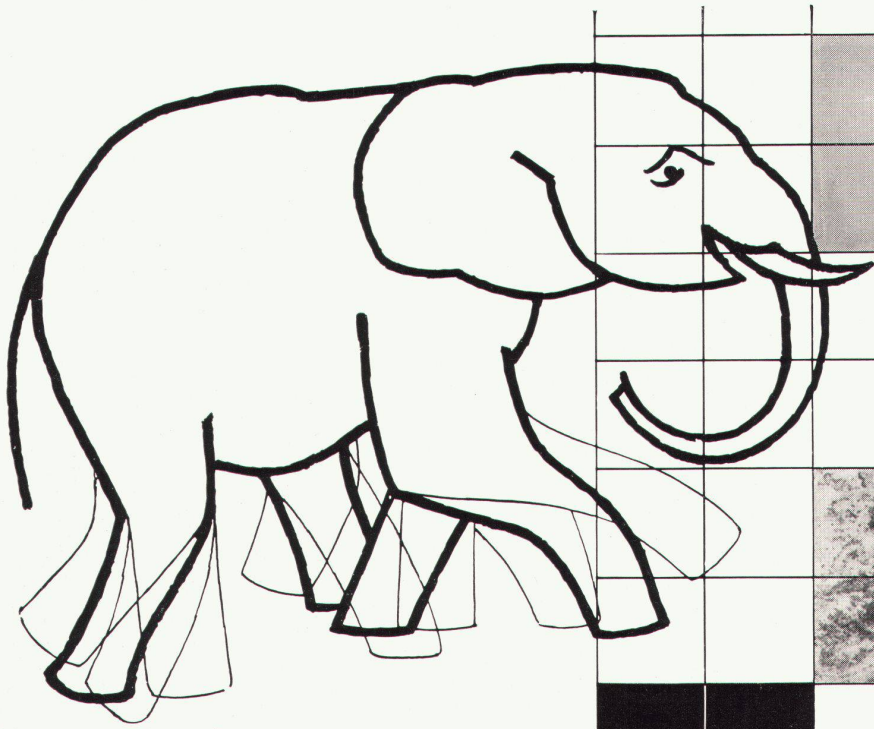
L'ETH Library est le fournisseur des revues numérisées. Elle ne détient aucun droit d'auteur sur les revues et n'est pas responsable de leur contenu. En règle générale, les droits sont détenus par les éditeurs ou les détenteurs de droits externes. [Voir Informations légales.](#)

Terms of use

The ETH Library is the provider of the digitised journals. It does not own any copyrights to the journals and is not responsible for their content. The rights usually lie with the publishers or the external rights holders. [See Legal notice.](#)

Download PDF: 17.11.2024

ETH-Bibliothek Zürich, E-Periodica, <https://www.e-periodica.ch>



schonungslos beanspruchen

Was läuft, trampelt, kratzt und schleift nicht alles während Jahrzehnten auf einem Bodenbelag.

Für Spitäler, Hotels, Verkaufslokale ist nur der widerstandsfähigste Bodenbelag gut genug.

Keramische Bodenplatten sind härter als Granit; sie sind un-abnützbar.

keramische Bodenplatten



Beratung und Lieferung durch die Fachgeschäfte.



Die Lichtprobe Von Januar bis Dezember werden auf 1800 m ü. M. die Stamoid-Proben dem ultravioletten Berglicht ausgesetzt. Die positiven Ergebnisse unserer Versuche ermutigen, die schönen Stamoid-Farben überall einzusetzen – selbst dort, wo manches andere Material verblassen müsste. Auskunft und Kollektionen: Stamm & Co., Eglisau

Polster-Stamoid

Wand- und Türenverkleidung Stamoid

Vorhang-Stamoid

Polster-Stamoid auf starker Gewebegrundlage, homogen oder atmend (feinst perforiert). Abwaschbar, wetterfest, knick- und bruchfest, licht- und farbecht, leicht zu verarbeiten.

Wand- und Türenverkleidungs-Stamoid: mit allen guten Eigenschaften von Polster-Stamoid. Neue Effekte bei der Gestaltung von Wänden, Türen, Schränken, Liftkabinen. Garantiert abwaschbar, widerstandsfähig gegen mechanische Beanspruchung.

Durchscheinendes Vorhang-Stamoid von chintzartigem Griff. Lichtdurchlässig, aber nicht durchsichtig. Wasserabweisend! Sehr schöne Lichteffekte im Wohnraum, besonders geeignet für Duschen und Waschnischen.

Auskunft und Kollektionen:
Stamm & Co., Eglisau / Schweiz
Telefon 051 / 96 32 22

Das formschöne und verstellbare RWD-Schulmöbel



Der Jugend fällt das Stillsitzen schwer. RWD-Schulmöbel sorgen für gute Körperhaltung und freundliche Raumatmosphäre – zwei entscheidende Punkte für Gesundheit und ersprießliche Arbeit. RWD-Schulmöbel verwirklichen die neuesten Errungenschaften in funktioneller, ästhetischer und hygienischer Hinsicht. Die Verstellbarkeit in der Höhe gewährleistet die individuelle Anpassung an die Entwicklung des Körpers während der ganzen Schulzeit. Die hartvernickelten Gestelle und das für die Tischflächen verwendete grüne, rote und schwarze Preßholz oder unifarbige

Formica sichern zugleich Dauerhaftigkeit und leichte Reinhaltung. RWD-Schulmöbel passen in alte und neue Schulhäuser. Darum erfreuen sie sich überall steigender Beliebtheit. Auf elektronisch gesteuerten Maschinen fabricieren wir Schüler- und Lehrerpulte, Stühle und Hörsaalbestuhlungen. Das Resultat: fehlerfreie Serienanfertigung und günstige Preise.

Reppisch Werk AG Dietikon/ZH/Schweiz
Spezialfabrik für Schule und Technik



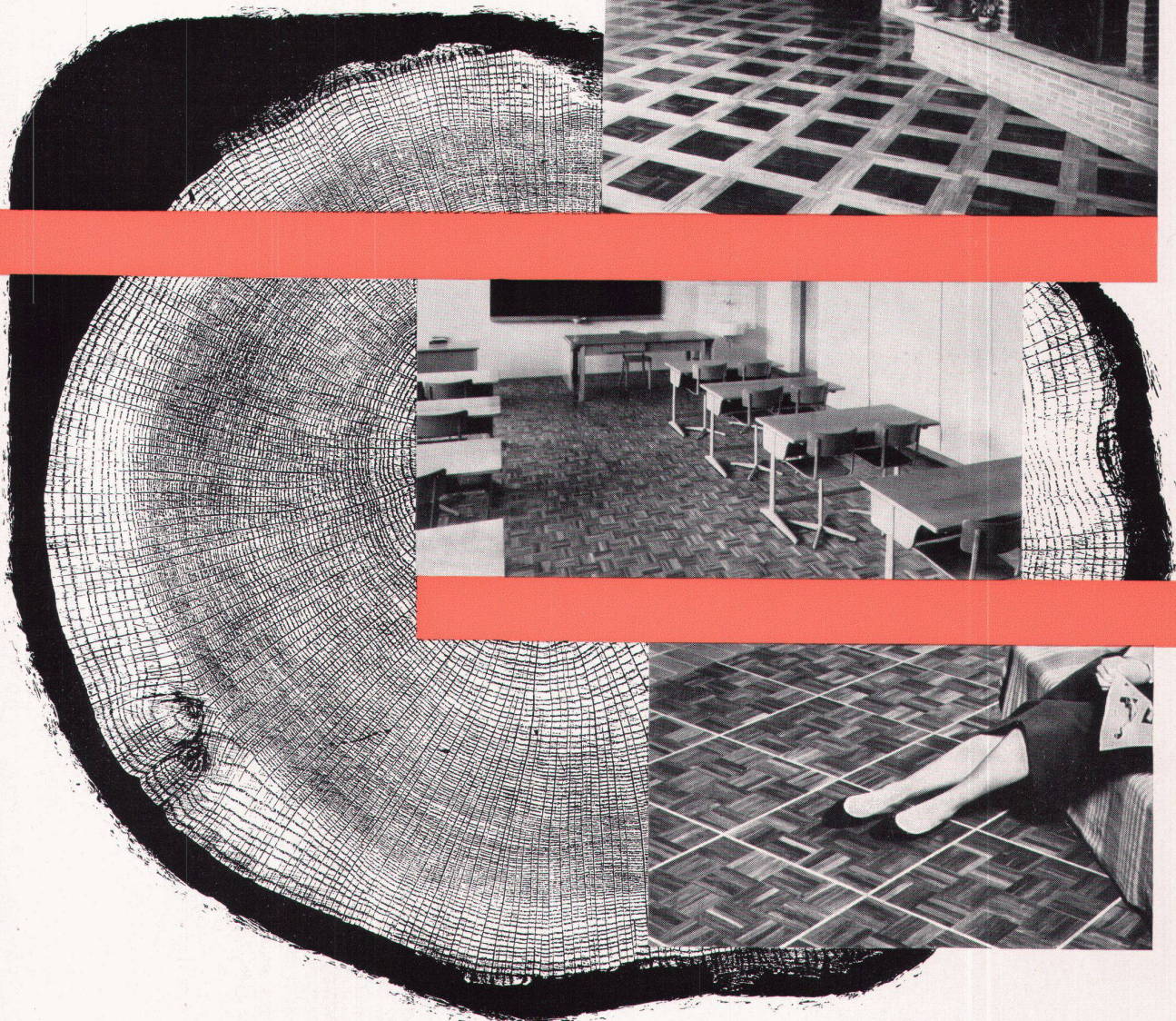


Treffpunkt Muba 1959 Unter der Zent-Frenger-Decke!

Technisch Interessierte – Architekten, Bauunternehmer, Immobilienverwalter usw. – sowie die Freunde höchsten Wohnkomfortes werden am Zent-Stand die einzigartige Konstruktion und Arbeitsweise der in aller Welt bewährten Zent-Frenger-Strahlungsheizung persönlich prüfen können.

Unser Ausstellungsprogramm erfaßt: Zent-Lamella-Stahlradiatoren – Zent-Gußradiatoren – Zent-Foco-Kessel – Zent-Stahlkessel – Zent-Boiler – Zent-Wäschetrockner Radical 6 – Zent-Frenger-Decke. Gründlich geschulte Mitarbeiter stehen den Besuchern unseres Standes gern mit wissenswerten Erläuterungen zur Verfügung! – Notieren Sie sich jetzt Ihre Fragen oder besonderen Probleme der Heizungstechnik, damit wir Sie eingehend beraten können. Sie finden uns am Stand Nr. 1301 der Halle 6. Wir freuen uns auf Ihren Besuch.

Zent AG Bern / Ostermundigen



ALFONS BILAND BSR

Holz — das idealste Bauelement für Böden

Mehr denn je beherrschen Beton und Stahl die modernen Bauten. Umso grösser ist der Wunsch des Menschen nach einem behaglichen Interieur, das ihm ein Stück Natur näher bringt. Unter den vielen Bauelementen ist nun eines in seiner Anwendung ideal geeignet diesen Wunsch zu erfüllen: das uralte, in Licht, Sonne und Wasser gereifte Holz. Seine vorzüglichen technischen Eigenschaften wie auch seine zeitlose Schönheit erklären die nahezu unbeschränkte Verwendbarkeit. Seine natürliche Beschaffenheit vermittelt das Gefühl des Behaglichen, Wohltuenden, Vertrauten. So ist für den Innenausbau Holz ein beliebtes Material, welches einen willkommenen Ausgleich schafft zu kalten, nüchternen Stoffen wie Beton und Glas. Holz ist ein Stück Natur und darf deshalb gerade im engsten Lebenskreis des Menschen nie fehlen. Nicht umsonst ist Parkett in allen Bauten ein sehr geschätzter und häufig verlegter Bodenbelag.



Parkett vereinigt eine Vielzahl wertvoller Eigenschaften: Seine natürliche Schönheit und Vielgestaltigkeit eröffnen ihm ein weites Anwendungsgebiet - Seine Wärme- und Isolationsfähigkeit machen es gerade in modernen Betonbauten unentbehrlich - Die Dauerhaftigkeit ist belegt durch Beispiele gut erhaltener Parkettböden alter Bauten - Parkett ist aber auch ein wirtschaftlicher Bodenbelag - Sehr geschätzt ist seine einfache Reinigung und leichte Pflege - Seine breite Preisbasis ermöglicht das Verlegen von kostbaren, exklusiven wie auch von sehr einfachen, preisgünstigen Qualitäten und Mustern.

**Besser
und schöner
Bauen mit**

Parkett

Leichtmetall

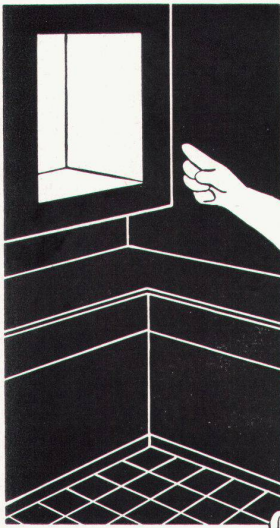
Vordächer



Keller

Alfons Keller
 Blechschlosserei
 Leichtmetallbau
 St. Gallen, St. Jakob-Straße 11
 Tel. (071) 24 82 33

DIESER PLATZ GEHÖRT *Mena-Lux*



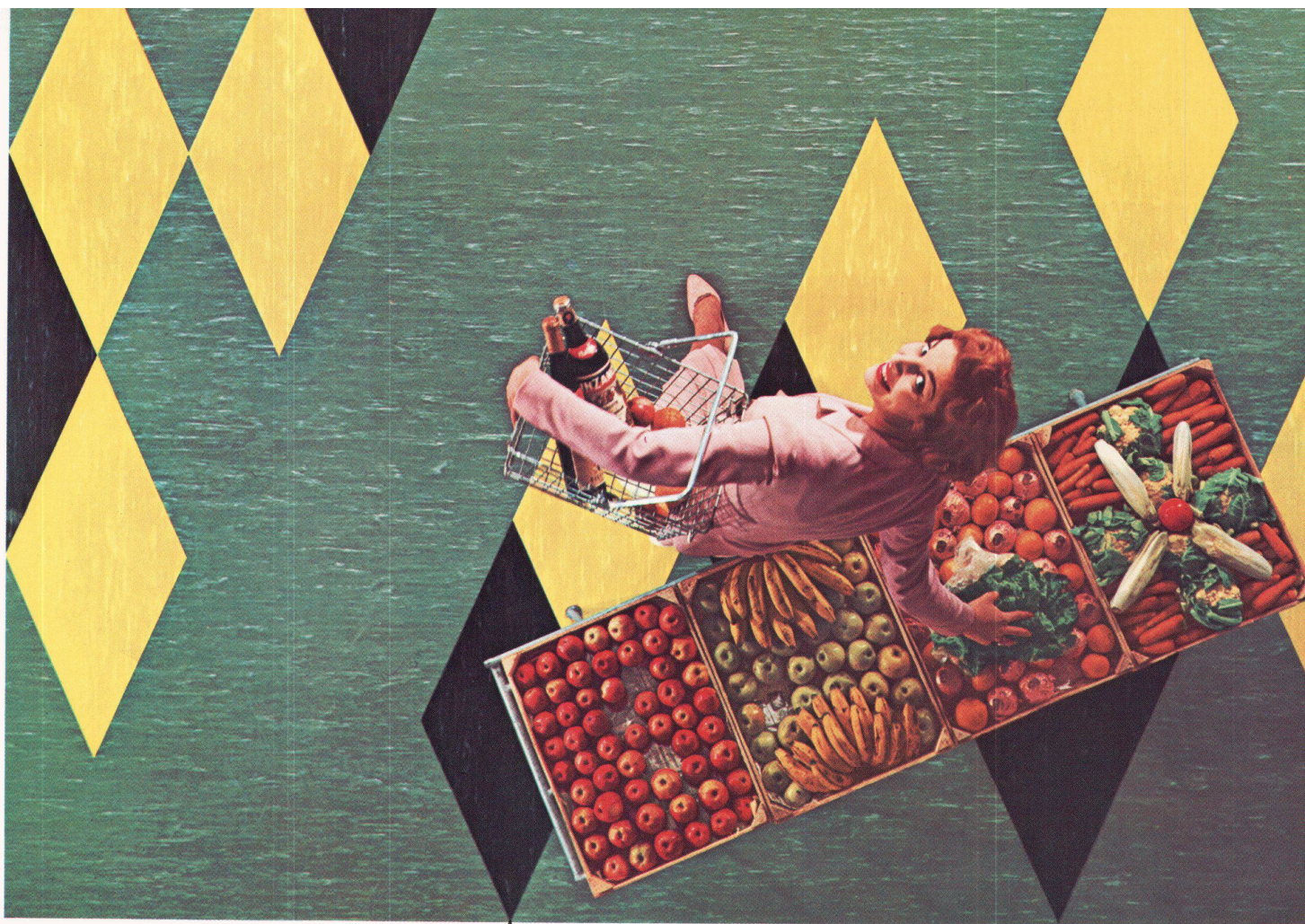
EINBAU-
 KÜHLSCHRANKE
 45 L. 70 L.

Eine moderne Küche kann man sich ohne Kühlschrank nicht mehr vorstellen! MENA-LUX dachte daran und schuf 2 Einbau-Kühlschränke. Wählen Sie bitte!

Auskunft und Offerten durch die Elektrizitätswerke, durch konzessionierte Elektro-Installateure oder direkt durch die
MENA-LUX A.G. MURTEN

Mustermesse Basel: Halle 13, Stand 4703

Mena-Lux



Plastofloor «Dätwyler», der erste Plastic-Bodenbelag mit wärme- und schallisolierender Korkunterschicht

Plastofloor «Dätwyler», heute in der Schweiz der meistverkaufte Plastic-Bodenbelag

Plastofloor «Dätwyler» in schönen Farben

Plastofloor

Dätwyler

Dätwyler A.G., Schweizerische Draht-,
Kabel- und Gummiwerke, Altdorf-Uri

Plastofloor «Dätwyler» der Bodenbelag der Zukunft

- fusswarm
- angenehm elastisch
- trittschalldämmend
- anspruchslos in der Pflege
- strapazierfähig
- preisgünstig

Lieferbar in flexiblen Bahnen von 150 cm Breite und bis 30 m Länge oder in Platten 24×24, 29×29, 36×36, 48×48, 74×74 cm, Gesamtdicke 2,0 bis 3,5 mm. Unterschicht aus isolierender Korkmischung.

Permanente Ausstellungen in den Baumessen von Zürich, Bern, Basel, Lausanne, Bellinzona. Garantie nach Bestimmungen SIA.

Verkauf und Verlegung durch den Fachhandel. Bezugsquellen-nachweis durch uns.

Plastofloor «Dätwyler», ein Produkt der Dätwyler A.G., Schweizerische Draht-, Kabel- und Gummiwerke, Altdorf-Uri, Tel. (044) 2 13 13.



Auch hier liegt Plastofloor «Dätwyler».
Modehaus Weilemann, Bern;

Architekten:

F. R. Trachsel & F. Steiner, Bern;

Innengestaltung:

Joseph Willmann A.G., Luzern.

Plastofloor «Dätwyler»
wird auch Sie begeistern.



Behagliches Wohnen

Warmwasser im Überfluss

Sparsam Heizen

mit dem

modernen

HOVALTHERM

Doppelbrand-Heizkessel

OEL
KOKS
HOLZ
ABFÄLLE
PAPIER
ABFÄLLE
KARTON
ABFÄLLE

Ihr Heizkessel und das Wohnen

Haben Sie auch schon daran gedacht, wie sehr ein Heizkessel den Wohnkomfort mitbestimmt und mit was für Kosten Heizung und Warmwasser Ihr Budget belasten?

Prüfen Sie einmal den HOVALTHERM-Heizkessel: Von ihm dürfen Sie ein behaglich erwärmtes Haus und Sparsamkeit im Betrieb verlangen, mit ihm können Sie Oel und zugleich die im Haushalt anfallenden Papier- und Holzabfälle verbrennen, und wenn einmal das Oel fehlt, mit Koks heizen!

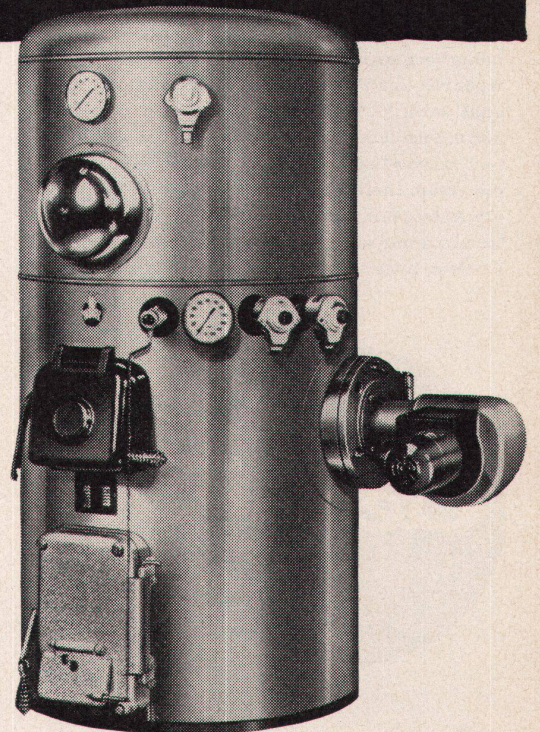
Dazu haben Sie im Sommer und Winter praktisch unbeschränkt warmes Wasser bei niedrigsten Betriebskosten ... so richtig zum glücklich und sorgenfrei Wohnen ...

Ob es sich um ein Ein- oder Mehrfamilienhaus handelt: Den HOVALTHERM-Kessel sollten Sie unbedingt kennenlernen. Besuchen Sie uns deshalb an der MUBA oder verlangen Sie kostenlos nähere Unterlagen.

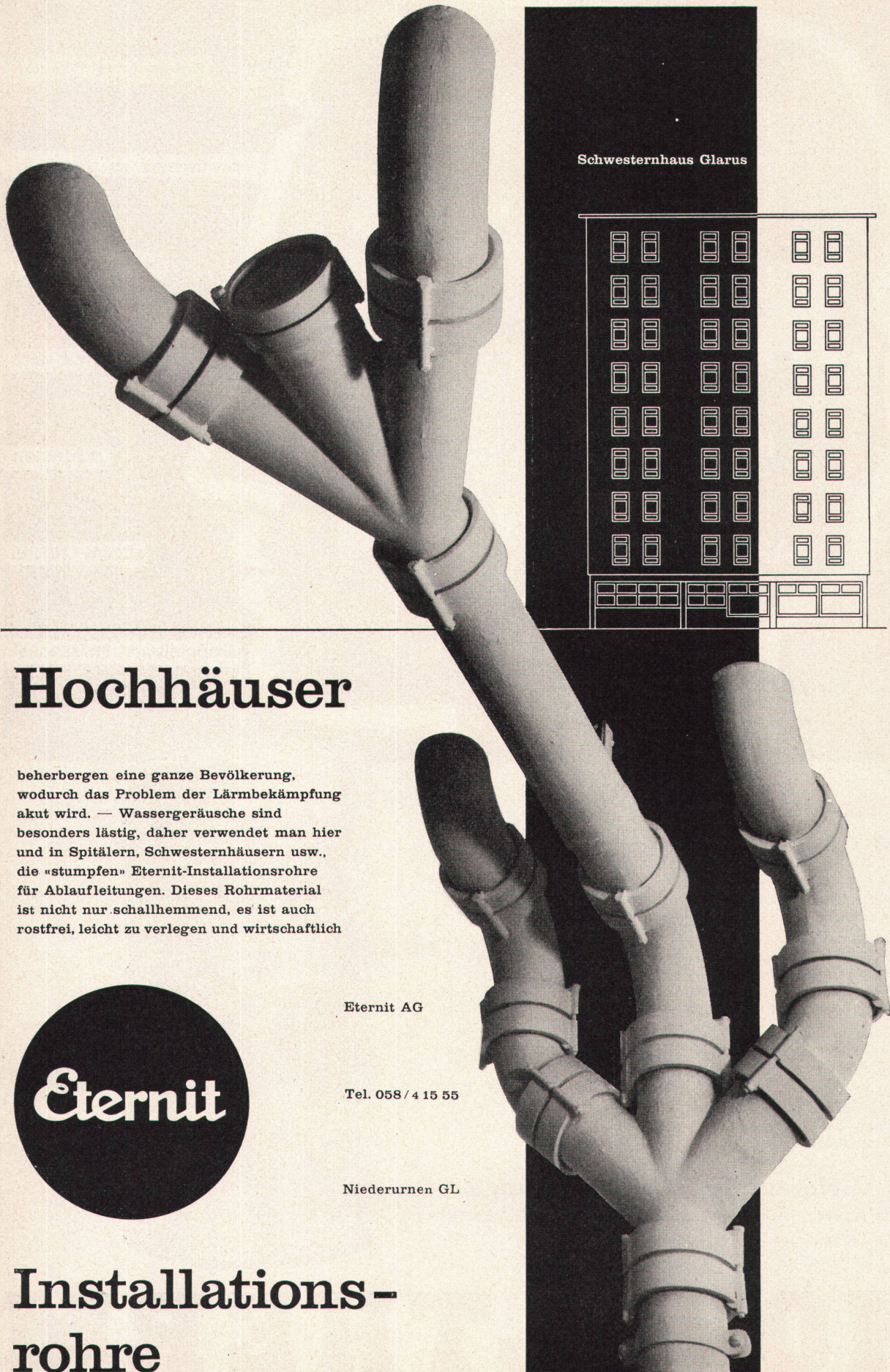
Ing. G. Herzog & Co., Feldmeilen ZH

Tel. (051) 92 82 82. Filiale Lausanne: Rue Centrale 5, Tél. (021) 231782

Schweizer Mustermesse Basel: Stand 1311, Halle 6



HOVALTHERM



Schwesternhaus Glarus

Hochhäuser

beherbergen eine ganze Bevölkerung, wodurch das Problem der Lärmbekämpfung akut wird. — Wassergerausche sind besonders lästig, daher verwendet man hier und in Spitälern, Schwesternhäusern usw., die «stumpfen» Eternit-Installationsrohre für Ablaufleitungen. Dieses Rohrmaterial ist nicht nur schallhemmend, es ist auch rostfrei, leicht zu verlegen und wirtschaftlich



Eternit

Eternit AG

Tel. 058 / 4 15 55

Niederurnen GL

Installations- rohre



Tisca erhielt an der Muba
9 Auszeichnungen
«Die gute Form 1958»

Behaglichkeit

Jeder Raum braucht sein eigenes Gepräge – als Wohnstube, Eßzimmer, Schlafzimmer. Eines aber sollte allen gemeinsam sein: Behaglichkeit. Wärme und Behaglichkeit gewinnen Sie besonders durch die Wahl eines passenden Teppichs. Wie auch Ihre Wünsche sein mögen, TISCA-Teppiche können sie erfüllen. Sie finden weiche, hochflorige und auch doppelseitig verwendbare, praktische TISCA-Teppiche in schönen Naturfarben und modernen Tönen.

Möchten Sie einen Teppich nach eigenen Ideen oder Entwürfen, vielleicht auch in einer dem Raum angepaßten Größe? Wir sind für solche Extra-Anfertigungen eingerichtet und liefern sie in verhältnismäßig kurzer Frist.

Ihr Fachgeschäft unterbreitet Ihnen gern die TISCA-Kollektion und berät Sie unverbindlich. Auf Verlangen nennen wir Ihnen Bezugsquellen.

Weberei A. Tischhauser & Co., Bühler/AR Tel. (071) 9 22 62

Mustermesse Basel
Halle 15, Stand 5157

Tisca-Teppiche

handgeknüpft
und
handgewoben

Harmonie der Farben

Dank der richtigen Farbenharmonie — mit ihrer Vielfalt an Kombinationsmöglichkeiten — sind KenFlex-Platten anerkannterweise die idealsten

Bodenbeläge für Geschäfte jeder Art und Grösse. **Überall in der Schweiz finden Sie KenFlex-Böden in Hotels, Restaurants, Warenhäusern und Verkaufsräumen.** Auch für Spitäler und Laboratorien werden diese Platten bevorzugt, weil sie fett-, öl-, laugen- und weitgehend säurefest sind. Sie widerstehen selbst grösster

Beanspruchung und bleiben auch bei minimaler Pflege dauernd schön. **KenFlex ist zudem so schnell verlegt, dass bei Umbauten nur kurze Arbeitsunterbrüche entstehen.** Das sind einige Gründe weshalb — zusammen mit KenTile und KenRoyal — KenFlex zum populärsten Plastikbodenbelag der Welt wurde.



KENFLEX

Vinylasbest-Platten für schöne Bodenbeläge
in über 20 verschiedenen Farben!
Platten 23 x 23 cm, in 3,2, 2,5 und 1,6 mm Dicke

**KenFlex wird durch
jedes gute Fachgeschäft einwandfrei verlegt**

Generalvertretung und Engroslager

Hans Hassler & Co. AG. Aarau



Das führende Haus
für Linoleum- und Plastikbeläge

Schöne Stoffe geben jeder Wohnstätte ihr besonderes Gepräge – nur die allerschönsten sichern Ihnen jedoch auf Jahre hinaus eine behagliche Atmosphäre. Eschke-Stoffe entsprechen in jedem Fall Ihren besonderen Bedürfnissen, sind sie doch künstlerisch hochwertig und zeitlos, weltbekannt und in allen Fachgeschäften erhältlich, in sämtlichen Ausführungen hervorragend: feinste Handdrucke, Uni-Sortimente von über hundert Farben in dreißig Qualitäten, große Auswahl in reiner Uni-Seide (mit der exklusiven «Tao-Silk»).

Obwohl der Bezug durch ein Fachgeschäft erfolgt, beraten Sie unsere Spezialisten gerne in den **Beratungs- und Verkaufsräumen der Firma** oder selbst an Ort und Stelle.

Carl Eschke AG
Börsenstraße 21
Zürich
Telephon 051/23 30 81

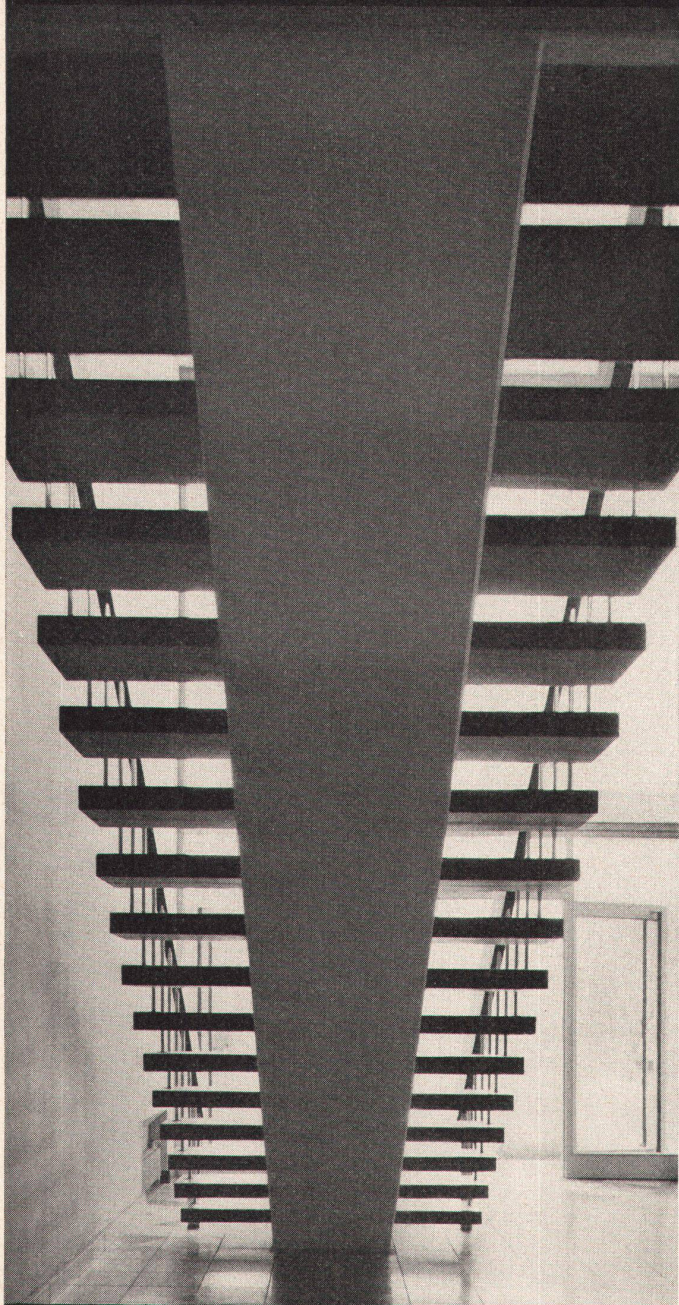


Eschke Stoffe

Die frohen
Vorhänge und
passenden
Dekorations-
stoffe für jede
Umgebung

Spezialbeton AG Staad

Treppenanlagen, Betonfenster
 Fassadenverkleidungen
 Bodenbeläge
 Vorfabrizierte Sichtbetonelemente
 Ausführung sämtlicher Kunststeinarbeiten



Treppen und Bodenbeläge mit Ornamentplatten
 im Kantonsschulhaus Wetzikon
 Architekt Max Ziegler BSA SIA, Zürich



Der Architekt

freut sich, weil die Zusammenarbeit zwischen Installateur und Troesch so reibungslos geklappt hat. Schon sein erster Besuch der neuzeitlichen Troesch-Ausstellung war anregend für die Planung von Küche und Badezimmer. Kennen Sie den umfassenden Troesch-Katalog? Architekten erhalten ihn unverbindlich.

Troesch-Kundendienst - Ihr Vorteil!

TROESCH

Bern Effingerstr. 10
 Tel. 031/2 21 51

Zürich Ausstellungsstr. 80
 Tel. 051/42 22 77

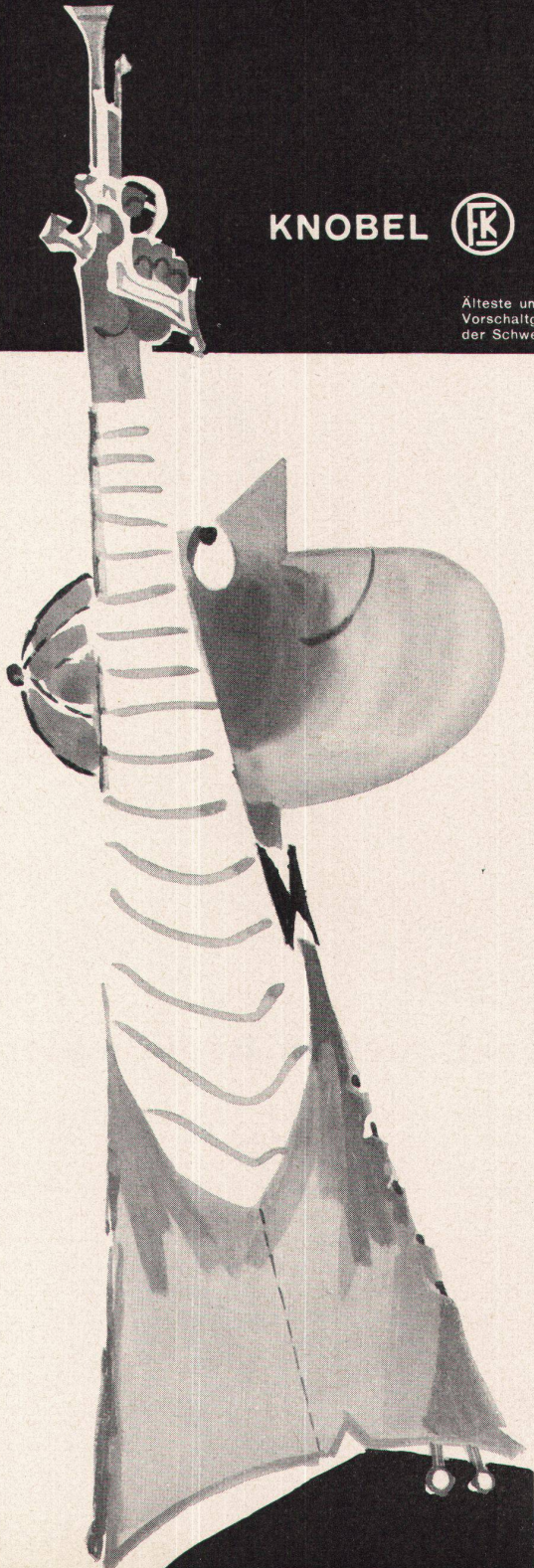
Basel Steinentorstr. 26
 Tel. 061/24 58 60

Auf den Start
kommt es an –
auch bei Ihrer
Fluoreszenz-
beleuchtung!



KNOBEL  ENNENDA

Älteste und grösste
Vorschaltgerätefabrik
der Schweiz



Sie erhalten eine
flackerfreie und
wirtschaftliche
Fluoreszenz-
beleuchtung,
wenn Sie von Ihrem
Elektriker oder
Beleuchtungskörper-
lieferanten
**Beleuchtungskörper
mit eingebautem
Knobel-Perfektstart-
Gerät verlangen.**

- Kein Starter-Ersatz mehr
- Optimale Lampen-
lebensdauer, daher
billiges Licht
- Kein Flackern der Lampe -
sauberes Zünden
- Keine Radiostörungen
- Kein Brummen

Jede Fluoreszenzröhre benötigt ein Vorschaltgerät. Es ist – von aussen unsichtbar – in den Beleuchtungskörper eingebaut und hat die Aufgabe, den Strom auf ein bestimmtes, den Röhren zuträgliches Mass zu drosseln.

Zum Zünden der Röhre braucht es zudem eine besondere Startvorrichtung. Diese besteht in einem von aussen steckbaren Glimmstarter oder einem Zünddispositiv im Gerät. Die billigste Lösung bildet ein Gerät mit steckbarem Glimmstarter, man hat dabei jedoch einige Nachteile bezüglich Lampenlebensdauer und Zündeigenschaften in Kauf zu nehmen. Werden diesbezüglich höhere Anforderungen gestellt, so genügt nur ein Gerät mit eingebautem Thermostarter.

Entscheiden Sie sich für die eine oder andere Klasse (auswechselbarer Glimmstarter, eingebauter Thermostarter), so wählen Sie das der gewünschten Klasse entsprechende Spitzengerät:

Für Betrieb mit **Glimmstarter**
das brummfreie, langlebige
Knobel-Vaco-Vorschaltgerät

Tiefe Gestehungskosten
Mittlere Unterhaltskosten
(für Tieftemperaturen ungeeignet)

Zündeigenschaften entsprechend der Qualität des verwendeten Glimmstarters

mit eingebautem **Thermostarter**, das **Knobel-Perfektstart-Gerät**

Höhere Gestehungskosten
Tiefe Unterhaltskosten
(Optimale Lampenbrenndauer, kein Starter auswechseln)

Optimale **Zündeigenschaften** (sauberes und flackerfreies Zünden, keine Radiostörungen, Zünden auch bei tiefen Temperaturen bis -20°C) dazu die bekannten Vorteile der **Knobel-Vaco-Vorschaltgeräte**

Und vergessen Sie nicht:

Überlassen Sie die Wahl des Vorschaltgerätes nicht dem Zufall! Das Gerät kann später nur mit grossem Kostenaufwand ausgetauscht werden. Ersparen Sie sich diese Kosten und verlangen Sie in jedem Fall ein Knobel-Vorschaltgerät!

Falls Sie über Knobel-Vorschaltgeräte mehr wissen möchten, verlangen Sie unsere Broschüren 19/200 über Perfektstart-Geräte oder 19/202 über Vaco-Geräte gegen Einsendung des untenstehenden Coupons.

Elektroapparatebau F. Knobel & Co. Ennenda

Verkaufsbüro Zürich: Limmatstr. 73, Tel. (051) 42 88 55 / 56

Senden Sie uns
Ihre Broschüre
19/200 und 19/202
über «Helles Licht –
gesundes, billiges
Licht» und VACO-
Vorschaltgeräte.

Adresse _____



Diese FRANKE-Küche entspricht genau meinen Bedürfnissen!

Warum?

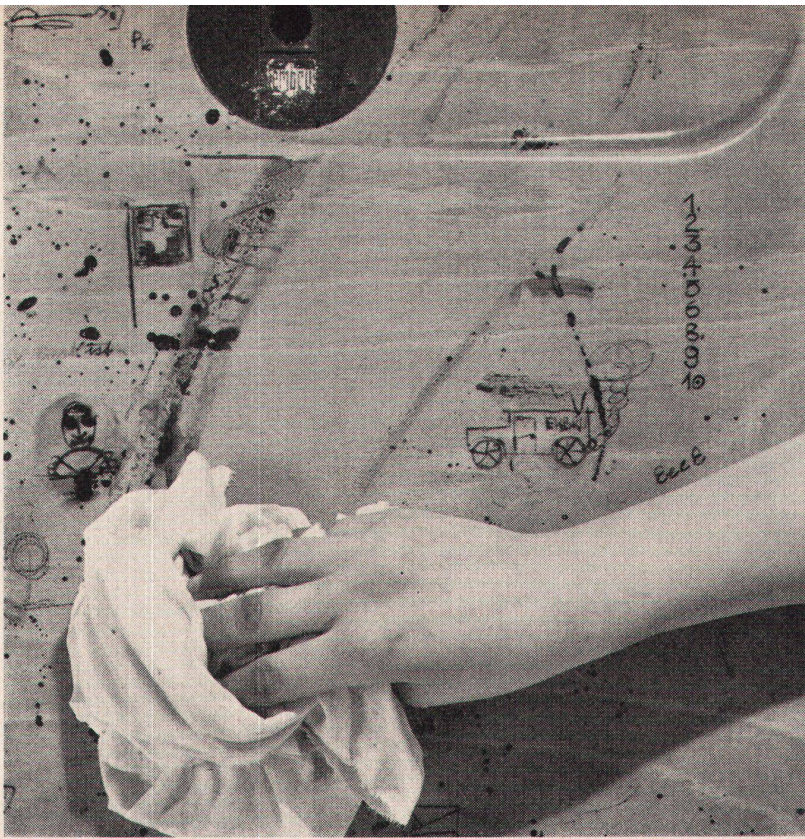
Weil ich meinen Haushalt möglichst rationell besorgen möchte, weil mich kurze Arbeitswege und die arbeitstechnisch richtige Anordnung der Küche viel weniger ermüden, weil ich dadurch meinem Mann und meinen Kindern viel mehr Zeit widmen kann, weil ...

Sind das nicht alles stichhaltige Gründe, die bei jeder fachmännischen Küchenplanung berücksichtigt werden sollten?

Neben dem unvergleichlich reichhaltigen Programm an Spültischen aus rostfreiem Stahl und an Blockkombinationen mit allen zugehörigen Apparaten plant und fabriziert FRANKE auch komplette Küchen für jeden Bedarf. Verlangen Sie unsere Prospekte und Kataloge oder unverbindliche Beratung durch unsere Fachleute. Lieferung durch den Sanitär-Grossisten oder den konzessionierten Installateur.

Metallwarenfabrik
Walter Franke
Aarburg/AG Tel. 062/7 41 41

FRANKE



embru

- ... Leichtes Reinigen
- ... Tinte haftet nicht
- ... Lackieren nie nötig
- ... Immer gediegene Klassenzimmer

Neuzeitliche Bildungsstätten wählen Embru-Schulmobiliar!

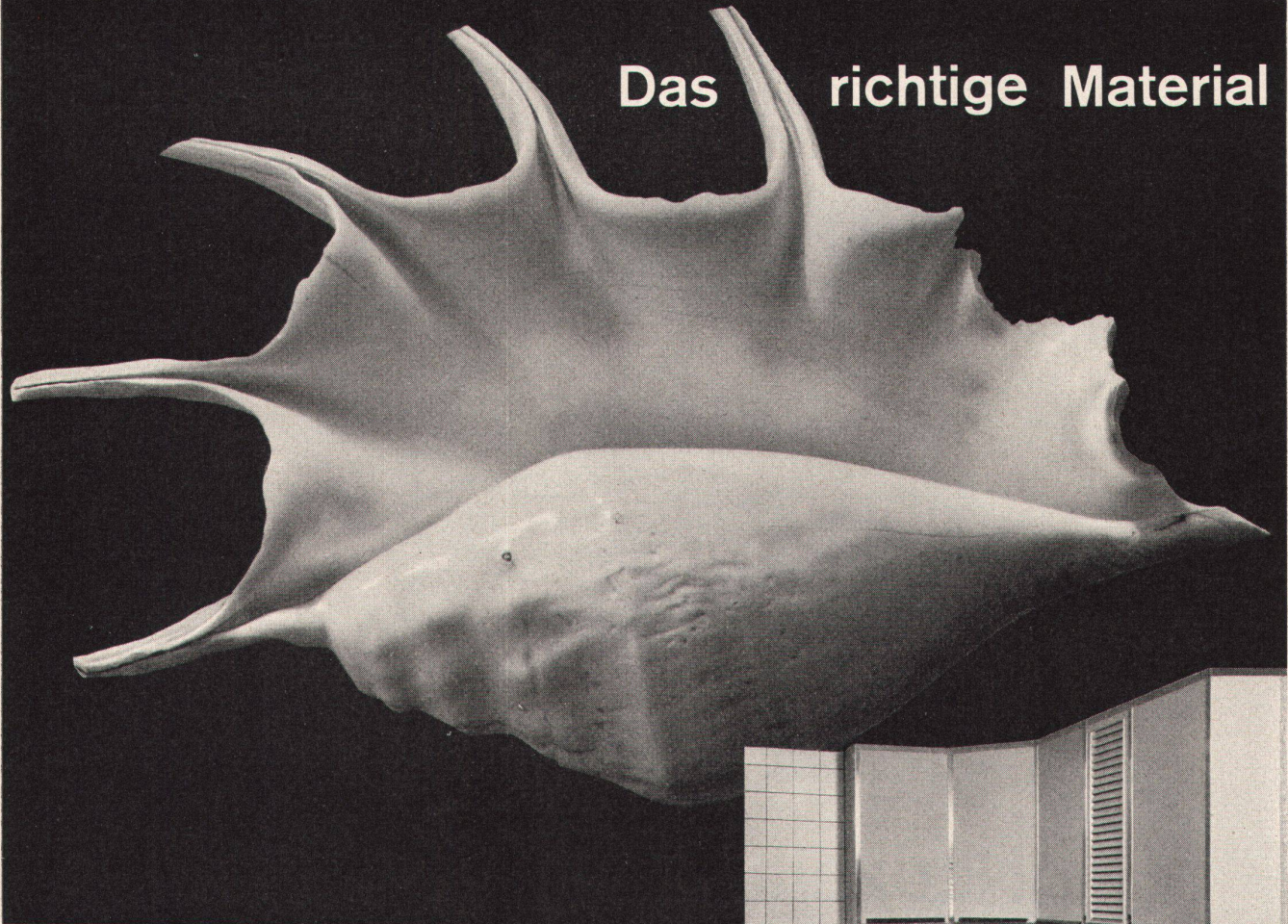
Ausführliche Dokumentation durch die **Embru-Werke Rüti ZH**

Telephon (055) 4 48 44



Primarschulhaus Davos-Platz, eingeweiht 1958
Architekten Krähenbühl und Bühler, Davos

Das richtige Material



MUBA: Halle 13, Stand 4656 und Halle 8, Stand 2971

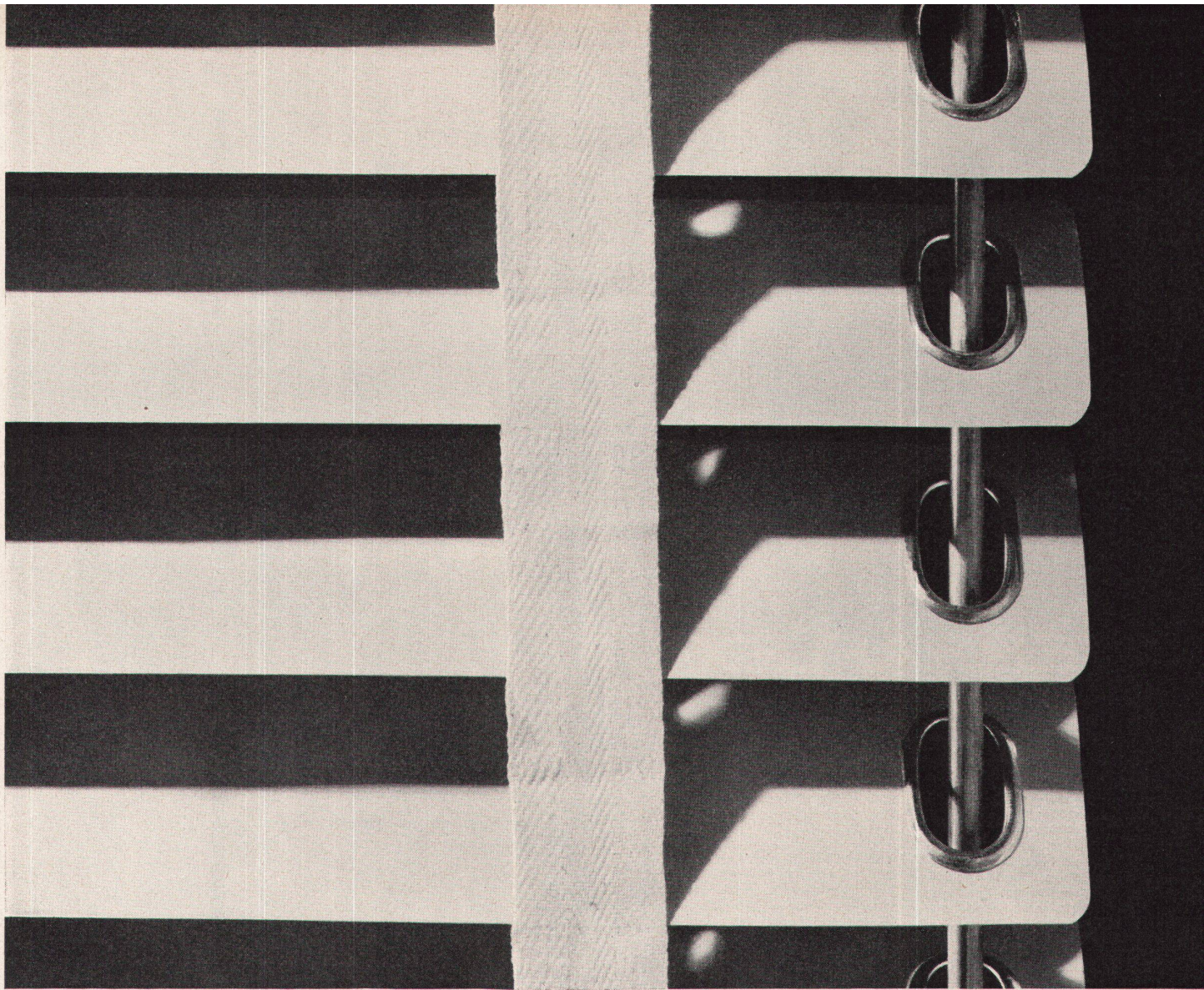
Der vortreffliche Laufener Feuerton lässt sich mit keinem anderen Werkstoff vergleichen. Und doch, mit der Muschel ist er verwandt! Wie sie ist der Feuerton für's Wasser geschaffen und behält sein schönes Aussehen durch Jahrzehnte. Wie die Muschel gefällt ein Spültisch aus Laufener Feuerton immer wieder durch die glänzende, glatte Oberfläche und durch die elegante Form. Der Spültisch ist nebst dem Kochherd der meistgebrauchte Einrichtungsgegenstand in der Küche. Nicht nur für's Geschirrwaschen, auch zum Rülen, für die kleine Wäsche und zum Ausgiessen von schmutzigem Wasser wird er ständig gebraucht. Laufener Feuerton mit seiner porenlosen Oberfläche nimmt keinen Fremdgeruch an und ist mühelos sauber zu halten. Besonders dort, wo einwandfreie Hygiene oberstes Gebot ist, wird darum dem keramischen Material der Vorzug gegeben.



Atelier
Schmidlin, Basel

Kennen Sie die vielen Einbaumöglichkeiten unseres keramischen Spültisches Linth, der in verschiedenen Grössen fabriziert wird? Es lassen sich mit ihm Küchen einrichten, welche die höchsten Ansprüche erfüllen. Für alle Auskünfte halten wir uns gerne zur Verfügung. Verlangen Sie unsere Prospekte.

**AG für
Keramische Industrie
Laufen/Jura**



ombra  sol

OmbraSol - Lamellenstoren für Aussen- oder für Innenmontage bieten Schutz gegen Sonne und Wärme, spenden blendfreies Licht. ● Aussen montierte Lamellenstoren rüsten wir beidseitig mit sturmsicherer Rundstab-

führung oder bewährter U-Schienenführung aus. ● Die feinst regulierbare Lamellenverstellung, das Senken und Aufziehen der Store erfolgen durch dasselbe Bedienungsorgan. ● Die Lamellen-Schwenkvorrichtung funk-

tioniert störungsfrei. Ein Herausfallen oder Verwickeln des Stahlbandes ist ausgeschlossen. ● Die Lamellen aus vergütetem Leichtmetall, mit splitterfreiem, korrosionsfestem Belag, sind in vielen modernen Farben erhältlich. ● Unser Fachberater steht gerne zu Ihrer Verfügung. Rufen Sie ihn!

● Lamellenstoren AG Zürich 2
Beethovenstr. 48, Tel. 27 23 88
Werk in Wallisellen-Zürich.

lamellenstoren



**-Bodenbelag, seit 20 Jahren bewährt und
ständig verbessert, ist ein Spitzenprodukt!**

36 wohlausgewogene, schönste Farb-
töne erlauben Kombinationen vom
einfachen Zweckboden bis zum
anspruchsvollsten künstlerischen
Dessinbelag: für Industrieräume, La-
boratorien, Spitäler, Verkaufslö-
kale, Büros, Studios, Küchen, Korridore,
Soussole, Wohndielen, Konferenz-
räume, Hallen usw.

Die durchgeknetete Mischung von
Asbestfasern und Vinyl verleiht
TERRAFLEX größte Widerstands-
fähigkeit (minimale Abnutzung);
Feuer-, Fett- und Säurebeständig-
keit; hohe Druckfestigkeit; Elastizität
(angenehmes Gehen) und Isolier-
fähigkeit (Spannungen bis 4500 V).

TERRAFLEX-Böden benötigen ger-
ingste Wartung (nur aufwaschen),
wirken schalldämpfend und lassen

sich leicht und rasch verlegen: Größe
22,8 x 22,8 cm; Stärken 1,6 mm, 2,5 mm
und 3,2 mm.

TERRAFLEX im Wohnungs-, Zweck-
und Industriebau wird höchsten An-
sprüchen gerecht. Verlangen Sie
Offerten beim Fachgeschäft.
Generalvertretung:

Flachdach- und Terrassenbau AG
Bern, Marktgasse 37, Tel. (031) 27676

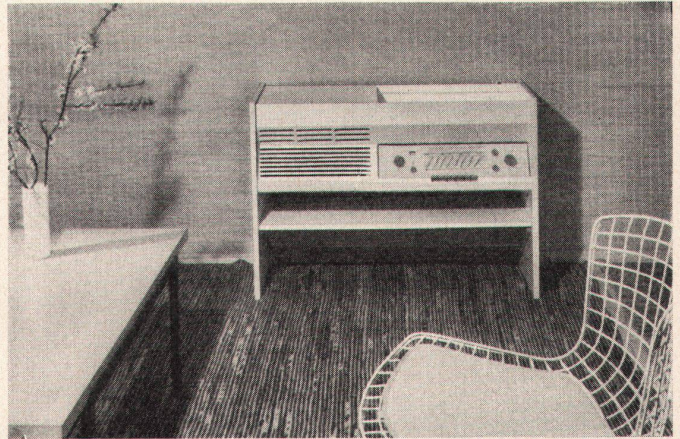


JOHNS - MANVILLE PRODUKTE



BRAUN

**Moderne Menschen
wählen Braun**



**Die zeitgemäße, künstlerisch starke
Form ist der sinnfälligste Ausdruck
einer kulturell hochwertigen Zeit.**

Wirkliche Form – auch technische – ist
immer Ausdruck einer Geisteshaltung. Die
BRAUN Radio- und Fernsehgeräte legen
davon beredtes Zeugnis ab. BRAUN hat
zusammen mit international anerkannten
Formgestaltern, wie Gugelot, Prof. Wagen-
feld, Prof. Hirche u. a., die Apparate ent-
wickelt, welche heute als die am besten
durchgearbeiteten gelten. Hier wird deutlich,
wie Fabrikant und Formgeber die gleiche
Gesinnung haben, wie sie beide mit ihrer
ganzen Überzeugung hinter der neuen Ge-
staltung stehen und so jene höhere Einheit
erreicht haben, die den Einzelformen erst
ihren wahren Sinn gibt.

So trifft unser oben gewählter Sinnspruch
in des Wortes tiefster Bedeutung auf die
BRAUN Radio- und Fernsehgeräte zu. Sie
zeichnen sich durch eine saubere und klare
Linienführung aus – sie sind schlicht und
deshalb schön.

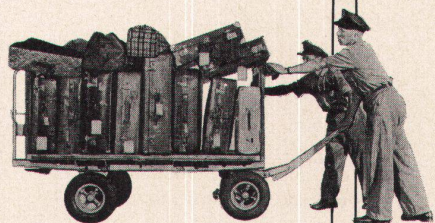
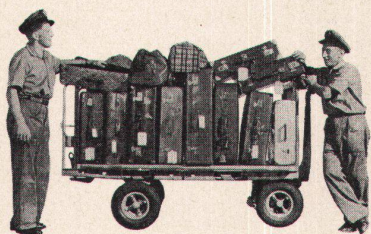
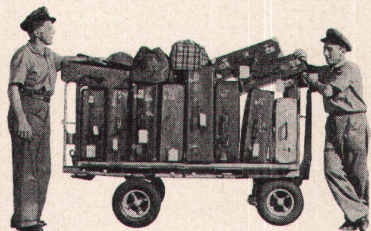
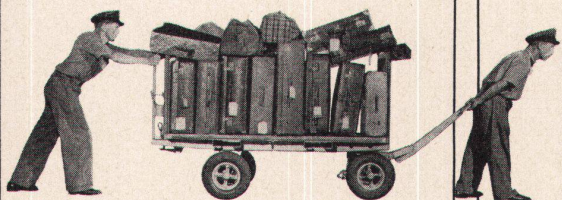
**Alle BRAUN-Geräte werden nur
über den Fachhandel geliefert.
Die neuen Radio- und Fernsehgeräte
werden – der Art dieses
Programms entsprechend –
nicht von allen Geschäften geführt.
Auf Wunsch weisen wir Ihnen
geeignete Bezugsquellen gerne nach.**

PKG 5 Stereo
Radio-Phono-Kombination
in Vollstereoausführung
Fr. 780.–

TELION AG
Albisriederstr. 232
Zürich 9/47
Tel. 051/54 99 11

10 Gründe für den Bel-Door

Schlieren – Aufzüge

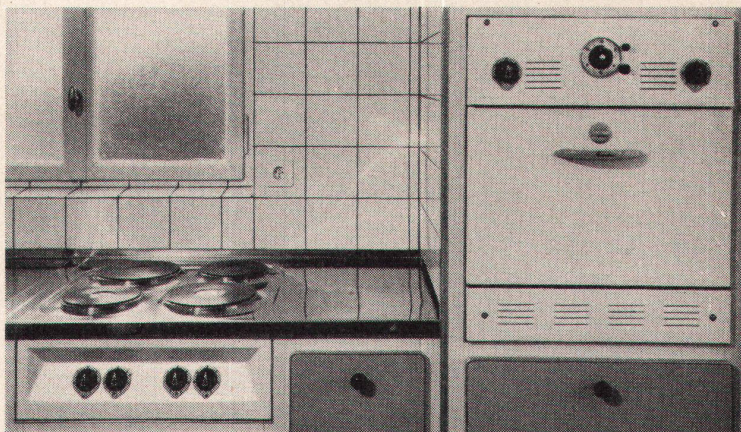


schnell und sicher mit Schlieren

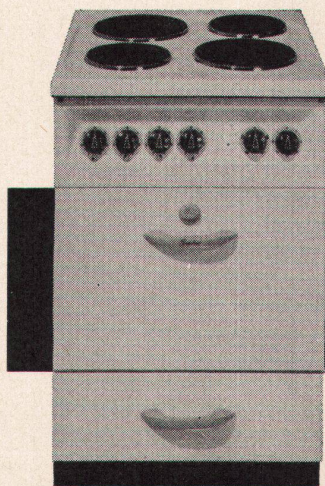
Schweizerische Wagons- und Aufzügefabrik A.G.
Schlieren – Zürich



achtens:



DER GROSSE Backofen mit Thermostat und «Timer», der sich als Einzelelement auch in Sichthöhe einbauen lässt, kann mit einem Infrarot-Grill geliefert werden. Zu den vielen anderen Vorteilen des Bel-Door-Herdes gehören auch das schräge Schaltpult, das rote Warnlicht, die «gasgleiche» Schnellheizplatte, die beheizte Geräteschublade, die vollendete Formschönheit und – vor allem – die Garantie des Namens «Prometheus».



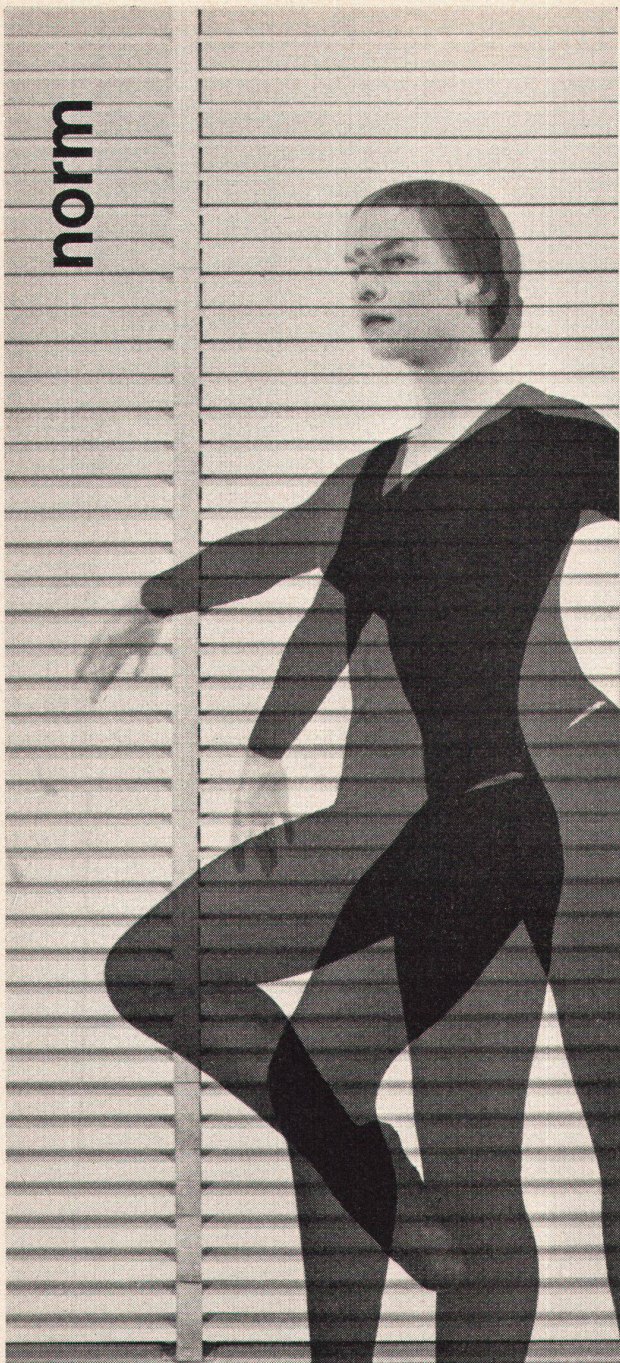
Door

Prometheus

Bel

Schweizer Mustermesse Basel, Halle 13, Stand 4740

norm



**Hinter Lamellenstoren
fühlt man sich wohl!**

**Welches System und welche Ein-
bauart Ihren Ansprüchen genügt,
beurteilt am sichersten ein Fach-
mann der**

Metallbau AG Zürich 9/47

Anemonenstrasse 40, Telefon 051/52 13 00

di venezia
la biennale

Kunst Film Musik Theater

Zeitschrift des Ente Autonomo
«La Biennale di Venezia»

Direktor: *Umbro Apollonio*
Chefredaktor: *Wladimiro Dorigo*

Inhalt der Nr. 32 – September 1958:

<i>Guido Piovene</i>	Le arti e l'unità culturale dell'uomo
<i>Lionello Venturi</i>	Rouault e la rivolta sociale
<i>Giuseppe Marchiori</i>	Le sculture di Brancusi
<i>Göran Schildt</i>	Colloqui con Brancusi
<i>Mieczyslaw Porebski</i>	Il Formismo polacco
<i>Edoardo Bruno</i>	Spirito di Stroheim
<i>Roman Vlad</i>	Threni, id est Lamentationes Jeremiae Prophetae Osservatorio

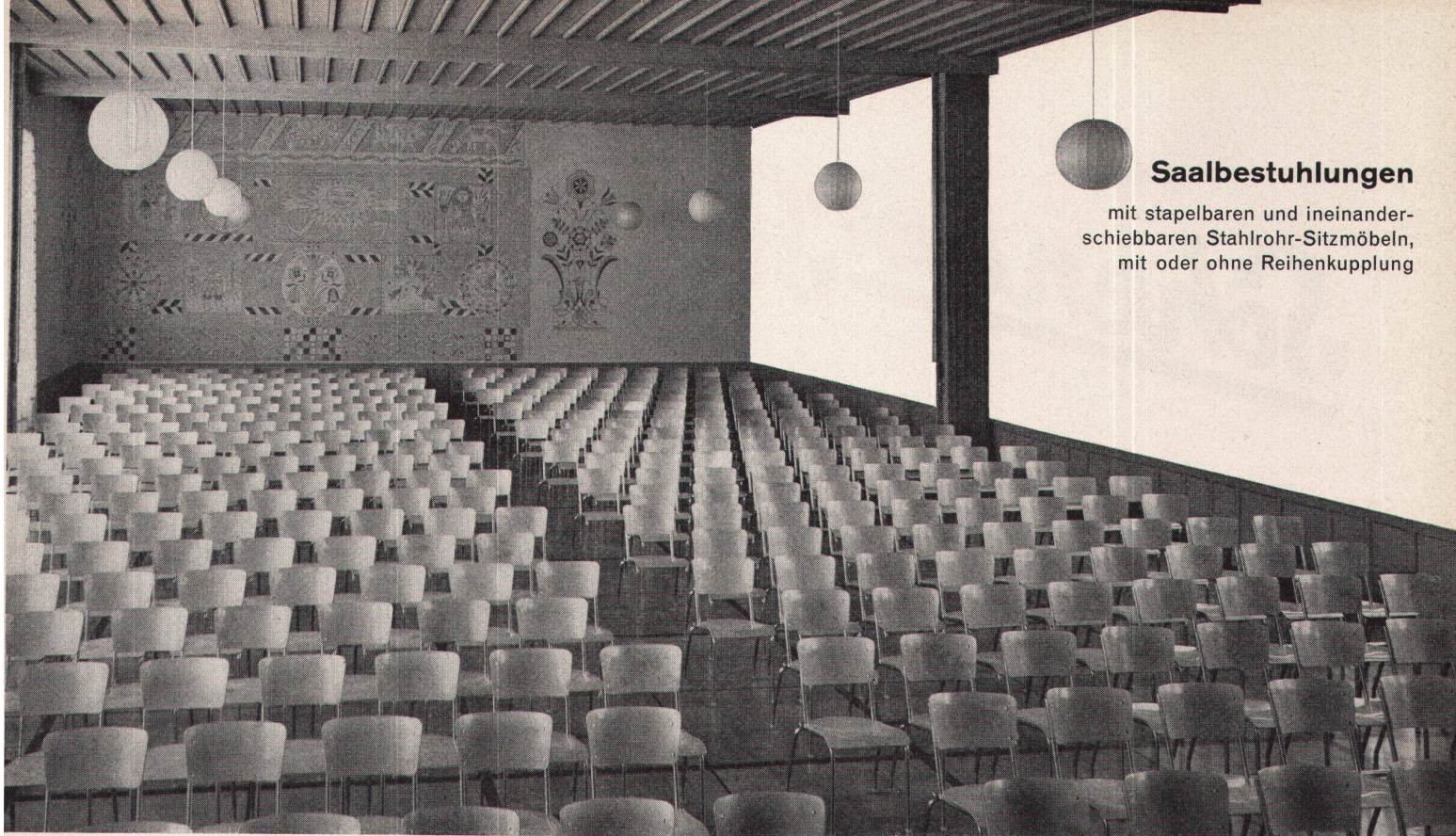
In den früheren Ausgaben Beiträge von:

Franco Albini – Floris L. Ammannati – Umbro Apollonio – Friedrich Bayl – Sergio Bettini – Enrico Crispolti – Wladimiro Dorigo – Pierre Francastel – Alberto Martini – Giuseppe Mazzariol – Aldo Moro – Gianni Nicoletti – Rodolfo Pallucchini – Hans H. Stuckenschmidt – Erik Ulrichsen – Bruno Zevi

Vier Ausgaben im Jahr mit zahlreichen Abbildungen in Schwarz-Weiß sowie in Mehrfarbendruck.

Preis der Einzelnummer: im Ausland L. 750
Jahresabonnement: im Ausland L. 3000

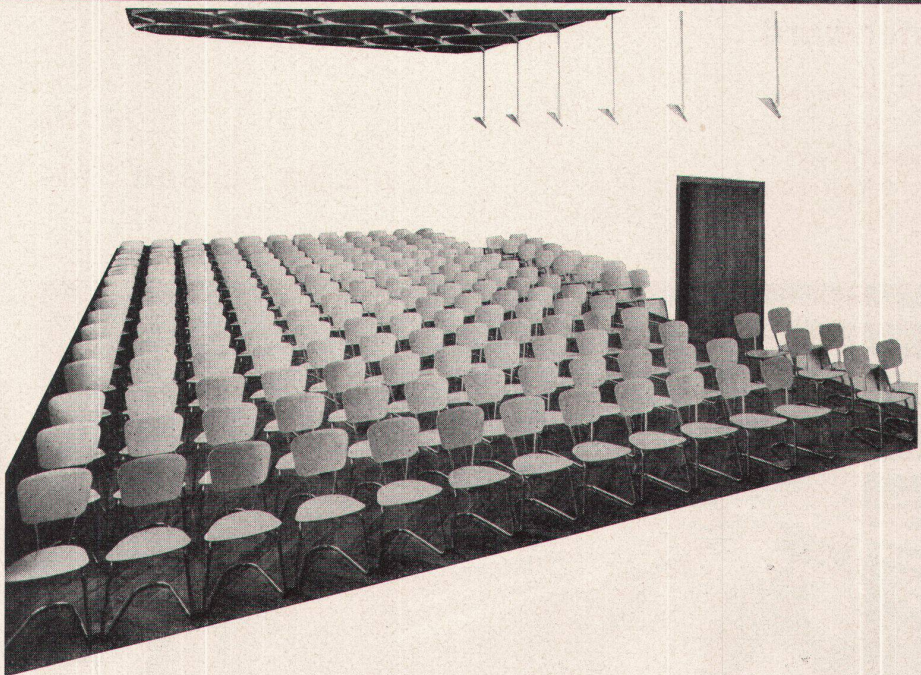
Direktion, Redaktion, Administration:
Ca' Giustinian, Venezia.



Saalbestuhlungen

mit stapelbaren und ineinanderschließbaren Stahlrohr-Sitzmöbeln, mit oder ohne Reihenkupplung

BIGLA-Spezialitäten



Stufenbestuhlungen

fest montiert für Hörsäle, Schulhäuser usw.

Bitte verlangen Sie Prospekte und Referenzen oder den Besuch unseres Vertreters

Bigler, Spichiger + Cie AG
Biglen BE
Tel. 031/68 62 21

SchenkerStoren

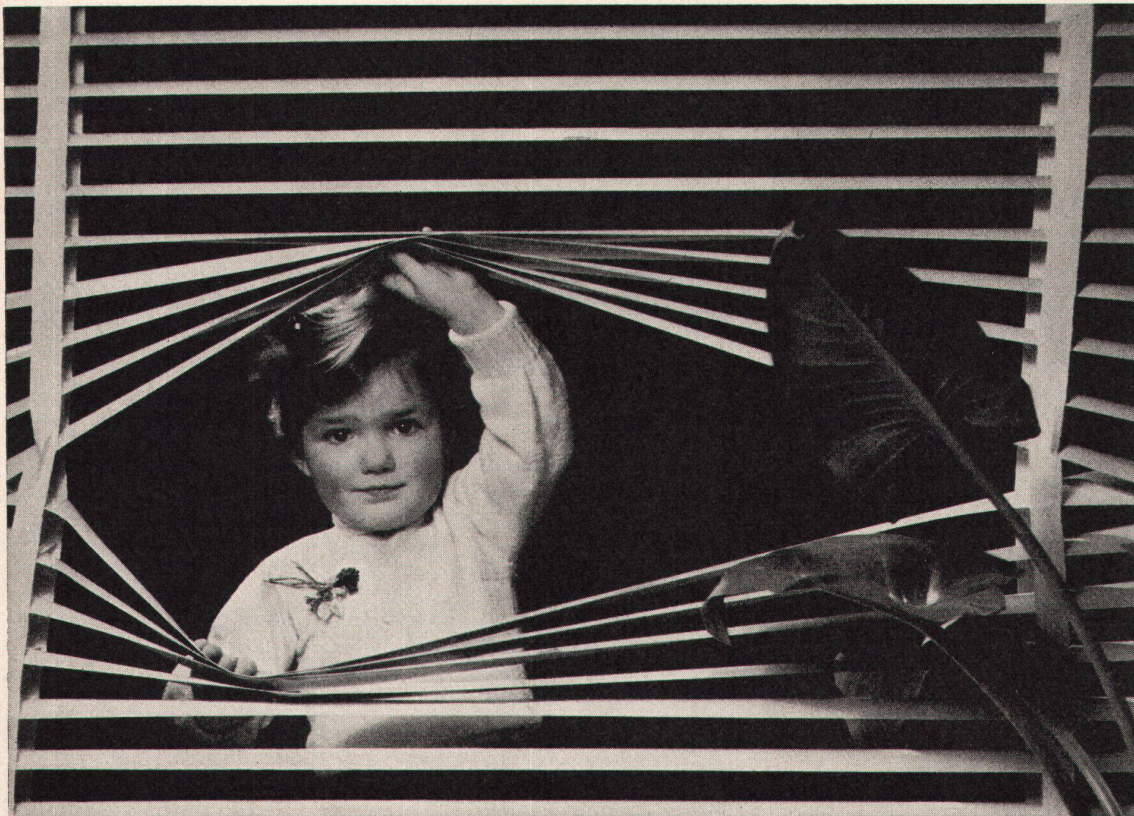
Lamellenstoren für
Außenmontage
Innenmontage
Doppelverglasungsfenster

**Storenfabrik
Emil Schenker AG
Schönenwerd**

Filialen in: Zürich, Winterthur,
St. Gallen, Basel, Bern, Luzern,
Solothurn, Lugano, Lausanne,
Genf, Neuenburg

Markisen mit Kurbelbedienung oder
vollautomatischer Steuerung
Feste Anlagen, Spezialausführungen

**Muba
Halle 8a Stand 3144**



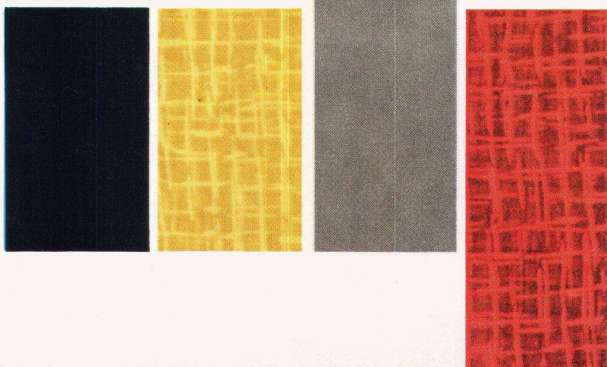


Welch freundlich frohen Eindruck

macht ein farbig gestalteter Laden. Farben stimulieren, wirken anregend. Frauen und Männer bevorzugen bewußt die beschwingte Atmosphäre farbig gestalteter Verkaufsräume. Hier fühlen sich moderne Menschen wohl. Die farbig nuancierten Kellco-Kunststoff-Platten sind für den neuzeitlichen Ladenausbau, d. h. für Korpus, Türen, Wände und Regale unentbehrlich, weil denkbar praktisch. Kellco-Platten bleiben lange schön, sind nahezu unverwüstlich und rasch gereinigt.

Kellco-Platten, ein Schweizer Qualitätsprodukt mit Fabrikgarantie.

Keller + Co. AG, Klingnau (Schweiz)
Telephon 056 51177



Mit Kellco-Kunststoff-Platten modern bauen

Wenn Sie einen Laden, ein Restaurant, eine Schalterhalle, ein Büro oder eine Küche neu einrichten, bitte prüfen Sie auf jeden Fall die in 70 verschiedenen Farbnuancen vorhandene, unentbehrliche, bewährte Kellco-Kunststoff-Platte. Sie ist makellos schön, solid im Gebrauch, widersteht Wärmeeinflüssen bis zu 150° C, und ist von allem was schmutzt und fettet, leicht zu reinigen.

Keller+Co. AG
Klingnau
Tel. 056 511 77

KELLCO

Ein heller, freundlicher Alltag

Die fein nuancierten, lichteichten und nach den Gesetzen der Farbenharmonie zusammengesetzten Farbton-Varianten und -Dessins machen jeden Raum, der mit Kellco-Platten ausgerüstet ist, hell und freundlich, sie stimmen die Menschen darin froh. Für Architekten und Bauherren ist die Verwendung der bewährten Kellco-Platte eine Freude.

Schweizer Qualität mit der vollen Fabrikgarantie

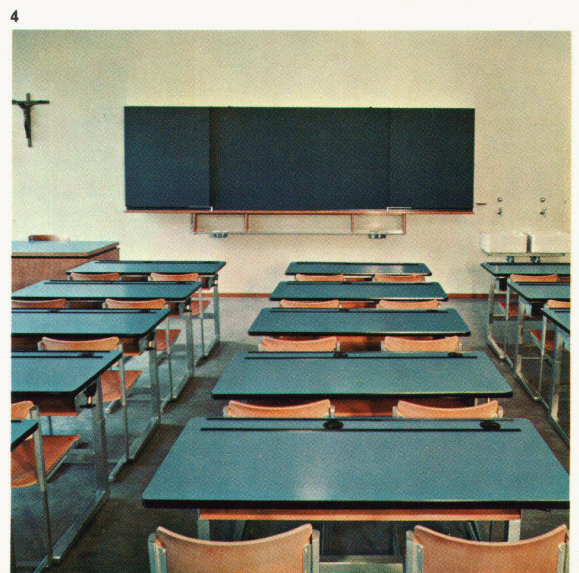
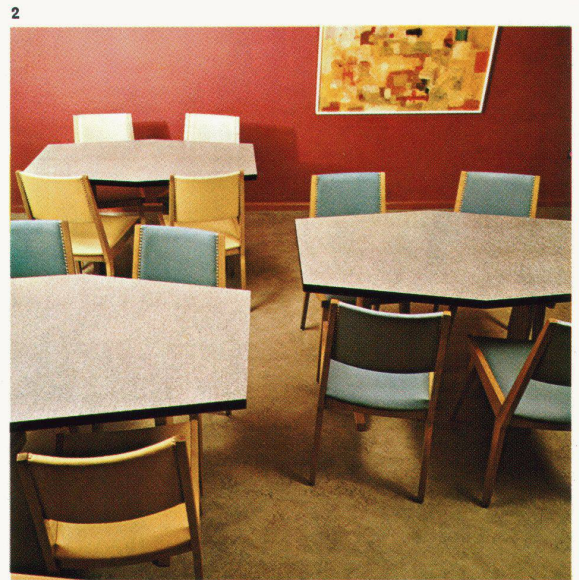
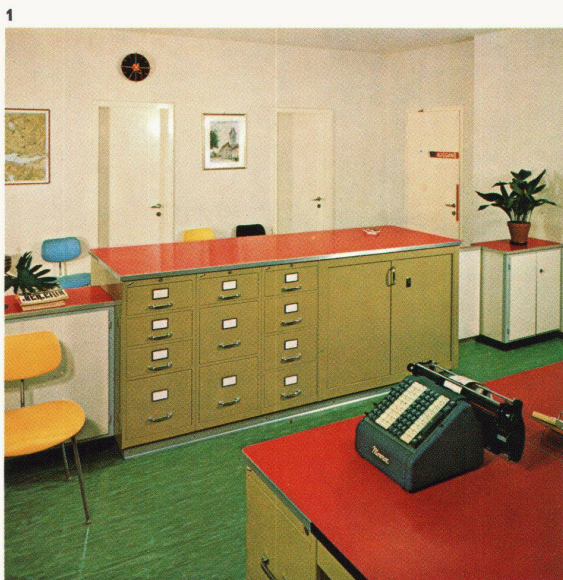
Keller + Co. AG in Klingnau war die erste Fabrik, die auf jede von ihr fabrizierte Kunststoff-Platte volle Garantie gewährte, und diese Sicherheit auch heute bietet. Unser modernes Labor prüft, forscht und verbessert unablässig. Die bewährte Kellco Schweizer Qualität hält den Vergleich mit jedem ausländischen Erzeugnis aus. Darum ist Kellco gleichbedeutend mit Garantie und Sicherheit.

Unsere Dienstleistung

Die Firma Keller + Co. AG in Klingnau steht mit einer vieljährigen Fabrikationserfahrung, mit einem wissenschaftlich geführten Labor und mit dem fachlich gründlich geschulten Personal des Beratungsdienstes kostenlos zu Ihrer Verfügung.

Verlangen Sie von uns die kostenlose Zustellung von Prospekten sowie einer vollständigen Musterkollektion.

Bitte besuchen Sie auch unsere Ausstellung in der Baumusterzentrale Zürich, in den Baumessen Bern und Basel, sowie in Lausanne die Exposition permanente de la Construction.



1

Vorderseite

Reformhaus Egli, Neuengasse 43, Interpassage, Bern. Gestaltung und Ausführung: Rob. Strub, SWB, Zürich

Rückseite

1

Büro der Bank für Neubaufinanzierung, Willi Sand & Co., Theaterstraße 18, Zürich. Ausführung: A. & R. Wiedemar, Bern

2

Erfrischungsraum einer Clubschule in St.Gallen

3

Küche mit Abstellflächen und Fronten aus KELLCO, Ausführung: W. Bono & Co., Niedergösgen

4

Schülerpulte im neuen Schulhaus Niederurnen, Ausführung: Palor AG., Niederurnen