

Objektyp: **Advertising**

Zeitschrift: **Das Werk : Architektur und Kunst = L'oeuvre : architecture et art**

Band (Jahr): **46 (1959)**

Heft 5

PDF erstellt am: **10.07.2024**

Nutzungsbedingungen

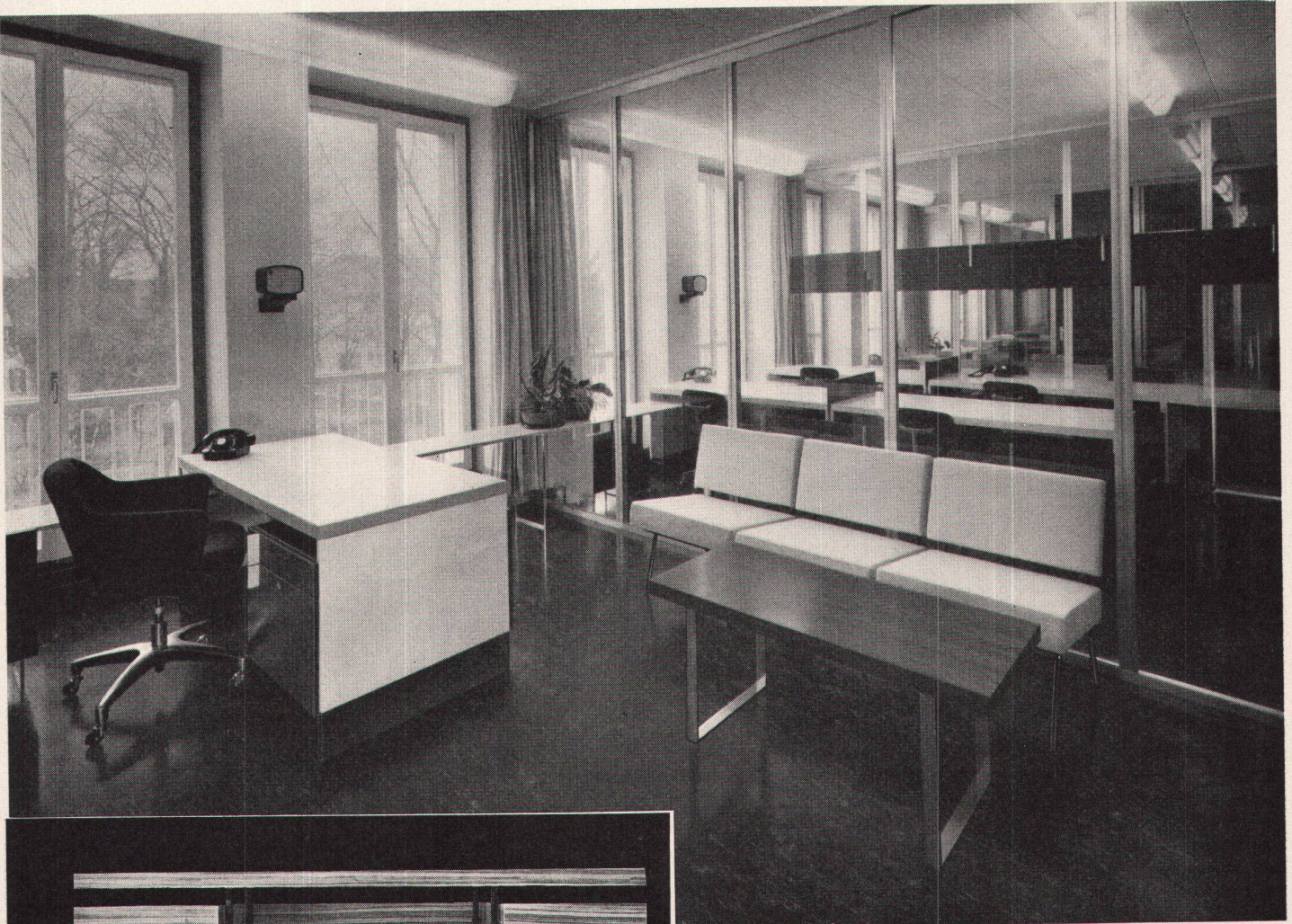
Die ETH-Bibliothek ist Anbieterin der digitalisierten Zeitschriften. Sie besitzt keine Urheberrechte an den Inhalten der Zeitschriften. Die Rechte liegen in der Regel bei den Herausgebern. Die auf der Plattform e-periodica veröffentlichten Dokumente stehen für nicht-kommerzielle Zwecke in Lehre und Forschung sowie für die private Nutzung frei zur Verfügung. Einzelne Dateien oder Ausdrucke aus diesem Angebot können zusammen mit diesen Nutzungsbedingungen und den korrekten Herkunftsbezeichnungen weitergegeben werden. Das Veröffentlichen von Bildern in Print- und Online-Publikationen ist nur mit vorheriger Genehmigung der Rechteinhaber erlaubt. Die systematische Speicherung von Teilen des elektronischen Angebots auf anderen Servern bedarf ebenfalls des schriftlichen Einverständnisses der Rechteinhaber.

Haftungsausschluss

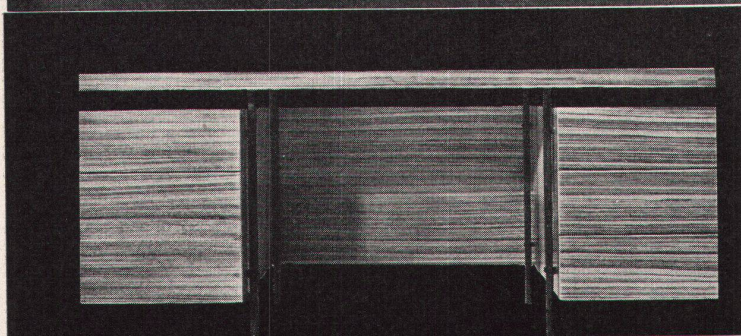
Alle Angaben erfolgen ohne Gewähr für Vollständigkeit oder Richtigkeit. Es wird keine Haftung übernommen für Schäden durch die Verwendung von Informationen aus diesem Online-Angebot oder durch das Fehlen von Informationen. Dies gilt auch für Inhalte Dritter, die über dieses Angebot zugänglich sind.

Ein Dienst der *ETH-Bibliothek*
ETH Zürich, Rämistrasse 101, 8092 Zürich, Schweiz, www.library.ethz.ch

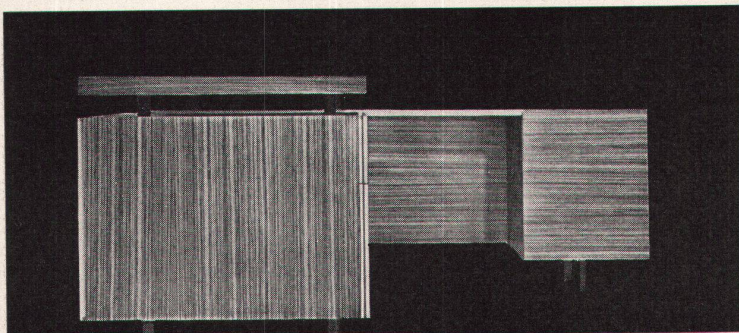
<http://www.e-periodica.ch>



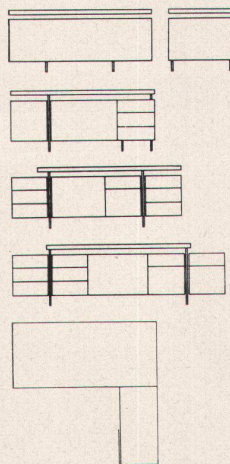
Blick in die Büros der Aufina AG, Brugg



Schreibtisch (Zebrawood)



Sekretärschreibtisch (Zebrawood)



In diesen Büros arbeitet sich doppelt so leicht!
 Viele Bürochefs haben heute erkannt, welch anregenden Einfluß zweckmäßige, in Form und Farbe ausgewogene Arbeitsgeräte und Einrichtungen auf die Leistung ihres Personals haben können. Das gilt im besonderen für Büromöbel.

Telle-Büromöbel bekennen sich zur neuen Richtung. Sie lockern den Raum auf und geben den Büros jene leichte und beschwingte Note, in der sich freudig arbeiten läßt.

Telle-Büromöbel sind äußerst zweckmäßig und bis ins Detail durchdacht. Sie lassen sich untereinander beliebig kombinieren und können darum auch bei späteren Umorganisationen immer wieder verwendet werden.

Eine unserer Spezialitäten ist der Ausbau von gediegenen Sitzungs- und Direktionszimmern. Verlangen Sie unverbindlich unser Prospektmaterial mit Preisliste.

Telle-Büromöbel

Innenausbau Windisch AG Tel. (056) 4 13 89 / 4 36 84

SchenkerStoren

Lamellenstoren für
Außenmontage
Innenmontage
Doppelverglasungsfenster

Markisen mit Kurbelbedienung oder
vollautomatischer Steuerung
Feste Anlagen, Spezialausführungen

**Storenfabrik
Emil Schenker AG
Schönenwerd**

Filialen in: Zürich, Winterthur,
St. Gallen, Basel, Bern, Luzern,
Solothurn, Lugano, Lausanne,
Genf, Neuenburg

