

Objektyp: **Advertising**

Zeitschrift: **Das Werk : Architektur und Kunst = L'oeuvre : architecture et art**

Band (Jahr): **46 (1959)**

Heft 6: **Landhäuser**

PDF erstellt am: **11.09.2024**

### **Nutzungsbedingungen**

Die ETH-Bibliothek ist Anbieterin der digitalisierten Zeitschriften. Sie besitzt keine Urheberrechte an den Inhalten der Zeitschriften. Die Rechte liegen in der Regel bei den Herausgebern. Die auf der Plattform e-periodica veröffentlichten Dokumente stehen für nicht-kommerzielle Zwecke in Lehre und Forschung sowie für die private Nutzung frei zur Verfügung. Einzelne Dateien oder Ausdrucke aus diesem Angebot können zusammen mit diesen Nutzungsbedingungen und den korrekten Herkunftsbezeichnungen weitergegeben werden. Das Veröffentlichen von Bildern in Print- und Online-Publikationen ist nur mit vorheriger Genehmigung der Rechteinhaber erlaubt. Die systematische Speicherung von Teilen des elektronischen Angebots auf anderen Servern bedarf ebenfalls des schriftlichen Einverständnisses der Rechteinhaber.

### **Haftungsausschluss**

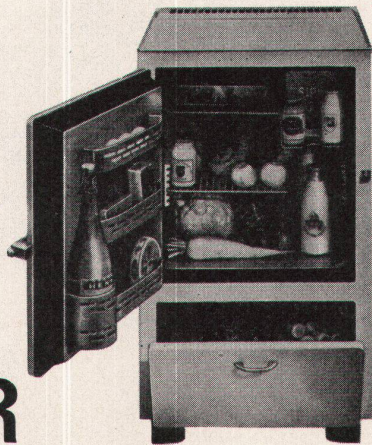
Alle Angaben erfolgen ohne Gewähr für Vollständigkeit oder Richtigkeit. Es wird keine Haftung übernommen für Schäden durch die Verwendung von Informationen aus diesem Online-Angebot oder durch das Fehlen von Informationen. Dies gilt auch für Inhalte Dritter, die über dieses Angebot zugänglich sind.

# Was wählen



Hervorragende Leistung und Qualität, basiert auf weltweiter Erfahrung, das sind die Fundamente, durch welche SIBIR zum meistverbreiteten Kühlschrank in der Schweiz wurde. Über 120 000 Apparate stehen in Betrieb und darum tauchen auch mehr und mehr Kopien auf. Alle Ausserlichkeiten werden nachgeahmt.

Nicht nachgeahmt aber werden kann die Qualität. Die Resultate mehr als zehnjähriger Forschung, die praktische Erfahrung durch Fabrikationstätigkeit in aller Welt, das sind Dinge, die man nicht von aussen sieht, die niemals kopiert werden können. Gerade darauf kommt es aber an, soll ein Apparat dauernd gut funktionieren. Darum, wenn ein Kühlschrank, dann ein



## SIBIR

Kühlschrank für jedermann

R

Ein Bodenbelag  
besonderer  
Prägung:

E

**Kartäuser-Platten**

S

für das gepflegte  
Privathaus

U

Ä

T

A

R

K

A

R

T

S

I

B

I

R

E

N

G

A

N

Z

I

E

R

E

N

G

A

N

Z

Aparte Form,  
in Klinker  
oder glasiert  
in beliebigen  
schönen Farben

Verschiedene  
Formate

**Ganz & Cie  
Embrach AG**

Embrach Tel. 051/96 22 62  
Zürich Tel. 051/27 74 14

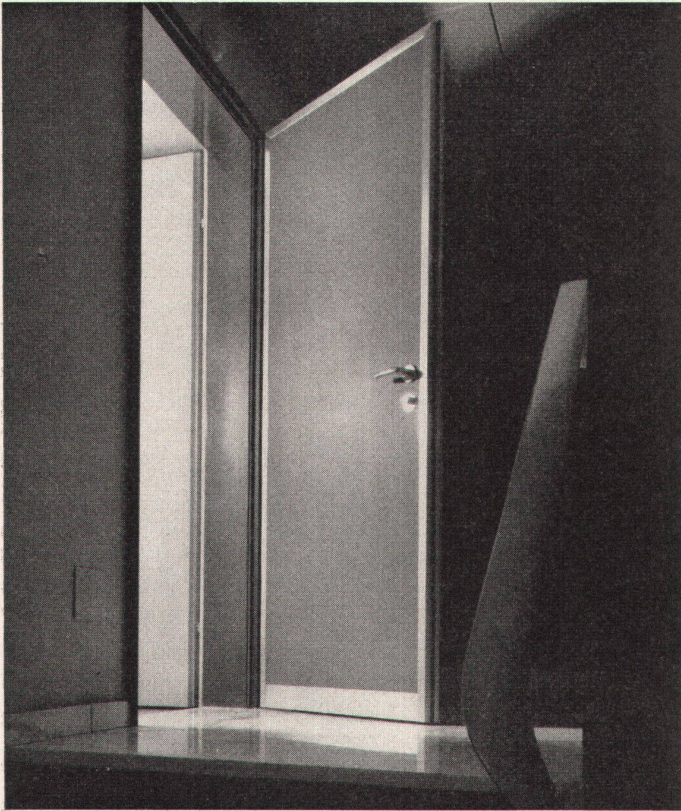
Kachelöfen - Cheminées  
Klinker-Bodenplatten  
Klinkersteine für  
Sichtmauerwerk

Wandplatten - Wandbrunnen  
Baukeramik - Gartenkeramik

# G A N Z

Die  
Schmidlin  
Fertig-  
Türe

# SK55

**Was ist SK 55**

Eine solide, elegante Fertigtüre mit stumpf-geschweisstem, umlaufendem Alu-Anfassprofil. Sie weist sowohl im Überschlag als auch im Falz schall- und zuglufthemmende Dichtungsprofile auf. Wir liefern die SK55-Türe als Glas- oder Volltüre mit Holz-, Linol-, Kunststoff- oder Metall-Flächenbelag.

**ALUH und IS/AL**

sind technisch hochwertige Fenster und Fassadenkonstruktionen aus unserem weiteren Fabrikationsprogramm.

Wir dienen gerne mit Referenzen und unserem technischen Dienst.

**Hans Schmidlin AG**

Aesch - Basel  
Zürich

061 82 38 54  
051 47 39 39

## SCHMIDLIN

**PERSTORP**

die weltbekannte  
schwedische  
Kunstharzplatte

Die farbenfrohen PERSTORP-Platten sind ein neuer Weg zu modernem, unbeschwertem Wohnen. Sie sind unendlich praktisch und bringen gleichzeitig Gemütlichkeit und Atmosphäre in Ihr Heim.



PERSTORP-Platten sind ideal für Tisch- und Wandverkleidungen, schlag-, bruch- und kratzsicher, weitgehend säurebeständig, hitzebeständig bis 150°, leicht zu reinigen, (ein feuchter Lappen genügt!), in 40 Farben und Dessins erhältlich



Jaecker Rümlang, Tel. 051/93 82 22