

Zeitschrift: Das Werk : Architektur und Kunst = L'oeuvre : architecture et art
Band: 46 (1959)
Heft: 6: Landhäuser

Werbung

Nutzungsbedingungen

Die ETH-Bibliothek ist die Anbieterin der digitalisierten Zeitschriften. Sie besitzt keine Urheberrechte an den Zeitschriften und ist nicht verantwortlich für deren Inhalte. Die Rechte liegen in der Regel bei den Herausgebern beziehungsweise den externen Rechteinhabern. [Siehe Rechtliche Hinweise.](#)

Conditions d'utilisation

L'ETH Library est le fournisseur des revues numérisées. Elle ne détient aucun droit d'auteur sur les revues et n'est pas responsable de leur contenu. En règle générale, les droits sont détenus par les éditeurs ou les détenteurs de droits externes. [Voir Informations légales.](#)

Terms of use

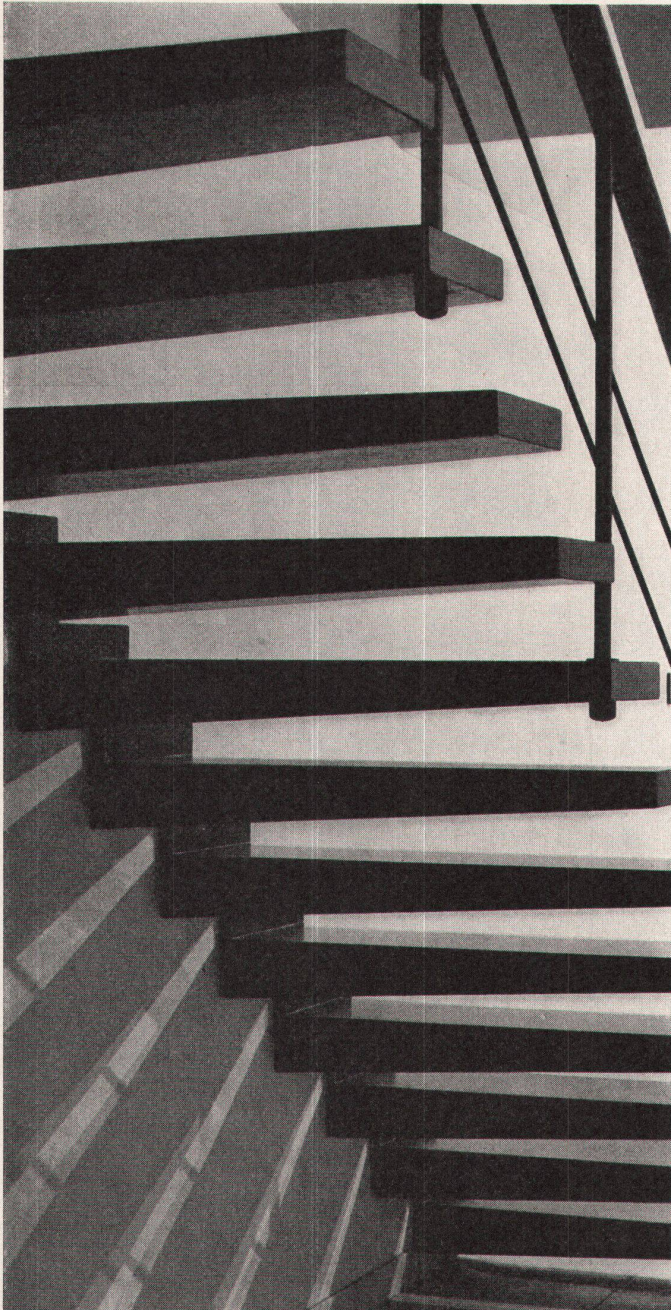
The ETH Library is the provider of the digitised journals. It does not own any copyrights to the journals and is not responsible for their content. The rights usually lie with the publishers or the external rights holders. [See Legal notice.](#)

Download PDF: 17.11.2024

ETH-Bibliothek Zürich, E-Periodica, <https://www.e-periodica.ch>

Spezialbeton AG Staad

Treppenanlagen, Betonfenster
 Fassadenverkleidungen
 Bodenbeläge
 Vorfabrizierte Sichtbetonelemente
 Ausführung sämtlicher Kunststeinarbeiten

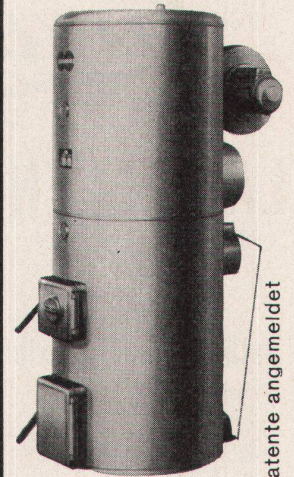


Einseitig eingespannte, auskragende
 Trittplatten in Basler Privathaus
 Burckhardt Architekten BSA SIA, Basel



Alle Wünsche
 nach sparsamer
 Heizung und immer
 billigem reichlich-
 em Heisswasser
 im Eigenheim,
 Mehrfamilienhaus,
 Hotel, Betrieb usw.
 erfüllt

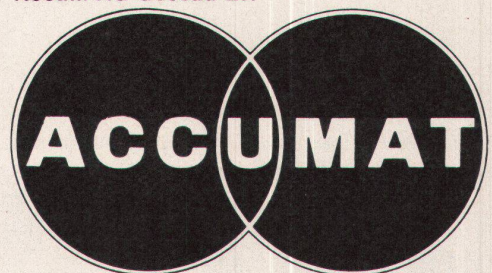
der neue Heizer



Patente angemeldet

Der universelle Wärme- Generator für Zentralheizung und Heisswasser

Accum AG Gossau ZH



Der ACCUMAT löst aktuelle Probleme für
 moderne Bauten. Er vereinigt Zentralheizungs-
 kessel mit Boiler und ist **universell**, weil er
ohne Umstellung Oel oder feste Brennstoffe
 verfeuert. Papier- und Holzabfälle werden be-
 quem beseitigt. Betriebssicher, sehr wirtschaft-
 lich und fast geräuschlos. Hoher Komfort durch
 die halb- oder vollautomatischen ACCUMAT-
Sicherheitssteuerungen.

Luxaflex

LAMELLEN FÜR STOREN

Vollkommene Flexibilität

Biegsamkeit ist tatsächlich eine der wichtigsten Eigenschaften einer Storen-Lamelle. Das Luxaflex-Material besitzt diese Beschaffenheit in vollkommener Weise. Storen aus Luxaflex-Lamellen können daher beim Reinigen und Fensteröffnen beliebig verbogen werden, ja selbst ein Sturm kann ihnen nichts anhaben. Luxaflex-Lamellen schnellen stets in ihre ursprüngliche Lage zurück und behalten ihre Form.

Luxaflex-Lamellen werden nach einem Spezialverfahren hergestellt und einem besonderen thermischen Härtingsprozess unterworfen (Thermofort-Prozess), der nie erlahmende Elastizität und unbeschränkte Haltbarkeit des Materials verbürgt.

Wetterfeste Lackierung

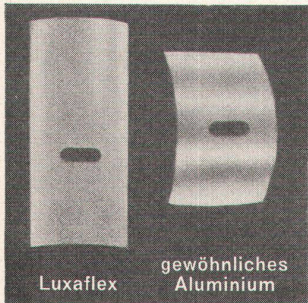
Die Oberflächenhärte der Luxaflex-Lamellen ist so gross, dass beim Verformen, Schneiden und Konfektionieren sowie beim späteren Gebrauch keine Beschädigungen entstehen. Diese hohe Oberflächenhärte wurde durch Einbrennen erreicht. Luxaflex-Lamellen benötigen daher sozusagen keine Pflege und widerstehen der stärksten Beanspruchung.*

Der Luxaflex-Berater gibt Ihnen gerne weiteren Aufschluss.

Luxaflex - Reklame

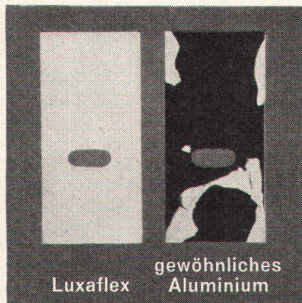
Postfach 234 Zürich 34

*Beachten Sie folgende Prüfungsergebnisse von unabhängigen Laboratorien:



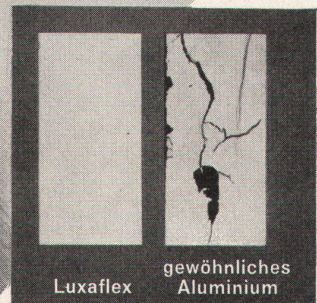
Grösserer Widerstand gegen Biegebeanspruchung

LUXAFLEX - Probestücke, um einen Dorn von 35 mm Ø gebogen, federn in ihre ursprüngliche Form zurück.



Korrosionsbeständig

Nach 300stündigem Besprühen mit einer Kochsalzlösung — keine Einwirkung.



Unverändert nach Eintauchen in Wasser

Nach einem Verbleib von 250 Stunden in einem Wasserbad — keine Einwirkung.

Luxaflex-Lamellen werden von bekannten Schweizer Storenfabriken verarbeitet.

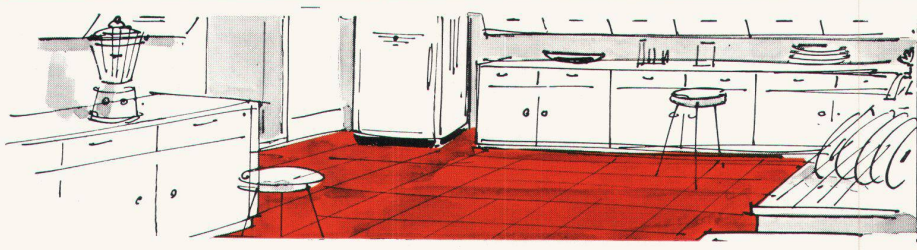


Giubiasco-**colovinyl**

– die erste schweizerische Vinyl-Asbest-Bodenplatte

Ein Erzeugnis des neuen Fabrikationszweiges der Linoleum AG., Giubiasco/TI

Es war der Linoleum AG., Giubiasco, vorbehalten, dank ihrer großen Erfahrung mit Krommenie-Colovinyl (ein Produkt der N. V. Nederlandsche Linoleumfabriek Krommenie, Holland), die erste schweizerische Vinyl-Asbest-Fliesenfabrik aufzubauen. Gestützt auf die jahrzehntelange Bewährung dieser modernen Bodenbelagsplatte bietet sie heute das eigene Erzeugnis in einer Auswahl von Farben, die dem schweizerischen Geschmacksempfinden entsprechen.



colovinyl – ein Giubiasco-Erzeugnis



Linoleum AG., Giubiasco/TI, Tel. 092 / 5 12 71

colovinyl

der Name deutet auf color=Farbe und vinyl=die chemische Zusammensetzung

colovinyl

die ausgezeichnete Ergänzung zu Linoleum, überall dort, wo Feuchtigkeit auftritt oder wo mit Chemikalien und Fetten gearbeitet wird.

colovinyl

der Bodenbelag «im Quadrat». Damit ist nicht nur die Plattenform gemeint, sondern die Vielzahl der guten Eigenschaften dieses wirklich universellen Bodenbelags.

colovinyl

also für Küchen, Badezimmer, Entrées, Hallen, Restaurants, Verkaufsräume, Laboratorien, für Kosmetik- und Coiffeursalons, kurz – für alles, was strapaziert wird.



colovinyl

Giubiasco-Colovinyl ist, wie Linoleum auch, nur beim Fachhandel erhältlich, der einwandfreies Verlegen gewährleistet. Verlangen Sie für Ihre nächsten Bauprojekte Offerten und Mustermaterial und lassen Sie sich die vielfachen Gestaltungsmöglichkeiten erläutern.

Verlegemöglichkeit:

rasch und ohne Schmutzentwicklung auf **Massivunterlagen**, auf **Holzböden** (Unterlage aus Hartfaserplatten erforderlich).

Colovinyl ist daher ebenso für Renovationen wie für Neubauten geeignet.

Verlegearten:

einfarbig, schachbrettartig; in verschiedenen Farben in ungezählten Kombinationen und Verlegearten.

Reinigung:

äußerst einfach; geringe Pflege. Besen und feuchter Lappen genügen; hin und wieder ein Hauch Wichse, um die Dauerhaftigkeit des Belages zu verlängern und dessen Glanz zu erhöhen.

Materialeigenschaften:

besteht aus: Asbest, Vinyl-Harze, Weichmacher, Farb- und Füllstoffe

Größen: 25 × 25 cm

Stärken: 1,6 und 2,5 mm auf Wunsch 3,2 mm

Farben: 20

Oel- und Fettbeständigkeit: sehr gut

Säuren- und Laugenbeständigkeit: sehr gut

Dauerdruckfestigkeit bis 25° C: 5–6 kg/cm²

Wasserbeständigkeit: sehr gut

Wärmeleitfähigkeit: $\lambda = 0,25$

Schalldämpfung: 2–5 Phon



colovinyl

Auskünfte über

colovinyl

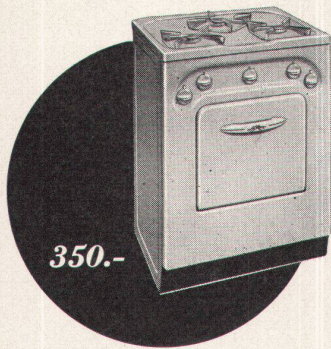
durch den Beratungsdienst der Linoleum AG,
Giubiasco/TI, Abt. Colovinyl
Telefon 092/51271





Bravo
Le Rêve!

Mit seinen neuen
«Komfort»-Kochherden zu Sparpreisen
gehen alle unsere Wünsche in Erfüllung



MODELL G-2003
3 sparsame Brenner, wo-
von 2 Normal- und 1
Starkbrenner. Leichtes
Reinigen. Backofen mit
Thermostat.

MODELL G-2013
mit größerem Backofen,
Stehbord zum direkten
Anstellen an die Wand,
Abstellfläche für eine
Pfanne: Fr. 385.-.



MODELL E-1003
3 Platten: je eine von 22,
18 und 14 cm Ø, prak-
tisch und sparsam. 6 + 0-
stelliger Schalter. Back-
ofen mit Thermostat.

MODELL E-1013
1 Platte von 18 cm und
2 von 22 cm Ø. Größerer
Backofen, Stehbord und
Abstellplatz für eine
Pfanne: Fr. 425.-.

Diese neuen LE RÊVE-Sockelmodelle sind aus beidseitig
emailliertem Stahlblech erster Qualität hergestellt. Vorteilhaft
im Preis, sparsam im Gebrauch, zeichnen sie sich durch ihre
praktische Form und ihre robuste Konstruktion aus. Die sinn-
reiche Einrichtung des Thermostates erlaubt es, die Tempera-
tur des Backofens mittels eines einzigen Griffes zu regulieren.

Le Rêve

Kochherdfabrik, Genf

5. Biennale der Plastik

STADT ANTWERPEN

Middelheim



2. Mai bis 30. September 1959

Diese Veranstaltung kann unzweifelhaft als eines
der wichtigsten europäischen Kunstereignisse
betrachtet werden. Im prächtigen Middelheim-
park sind mehr als 300 Plastiken aus etwa 10
Ländern im Freilicht ausgestellt, welche die
meist verschiedenen Strömungen der modernen
Bildhauerkunst vertreten. Dieses Jahr ist die
Ausstellung zum größeren Teil der britischen
Plastik gewidmet. Ungefähr 80 Arbeiten von
28 Künstlern aus Großbritannien, umgeben
durch beschränkte Einsendungen aus anderen
Ländern, werden ungekannte Aspekte der
Plastik den zahllosen Besuchern offenbaren.

Auskunft: Städtisches Verkehrsamt
Antwerpen · Pelikaanstraße 6 · Ruf 32 01 03



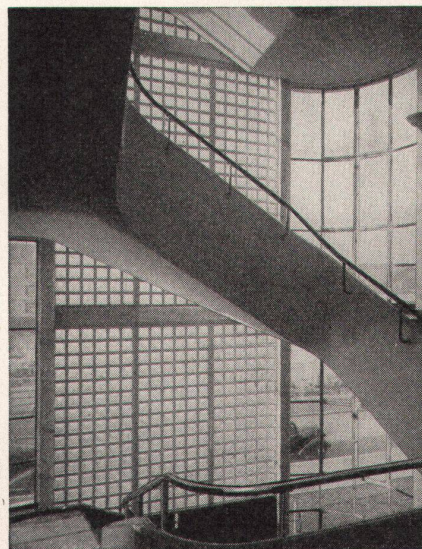
**Altorfer
Metallmöbel**

Altorfer AG Löwenstr. 32 Zürich 1

Abteilung Metallmöbel Telephone (051) 25 07 47
 Fabriken in Wald und Dürnten Telephone (055) 4 35 92

Die gleichen Möbel erhalten Sie auch bei:

AERMO im Thalhof, Talstraße 66, Zürich 1 Telephone (051) 25 92 66
 AERMO-Möbel, Steinentorstraße 19, Basel Telephone (061) 24 75 78

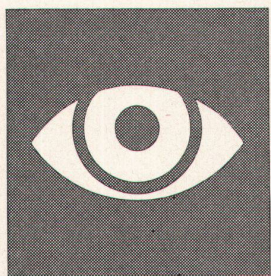


Walther & Müller Glasbau AG Bern

Telephone (031) 2 49 12

**Glasbausteine - begeh- und befahrbare
 Glasbeton-Oberlichter**

**LICHT
 IST UNSERE
 STARKE**

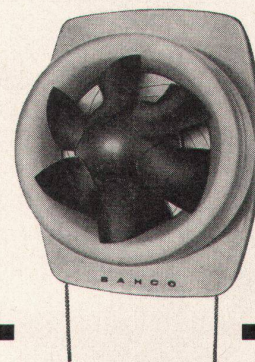


ALUMAG

Aluminium-Licht AG
 Industrie für technische Beleuchtung
 Uraniastrasse 16, Zürich
 Tel. (051) 23 77 33

**BAHCO-
 SILENT
 NEU!**

Preis Fr. 186.-



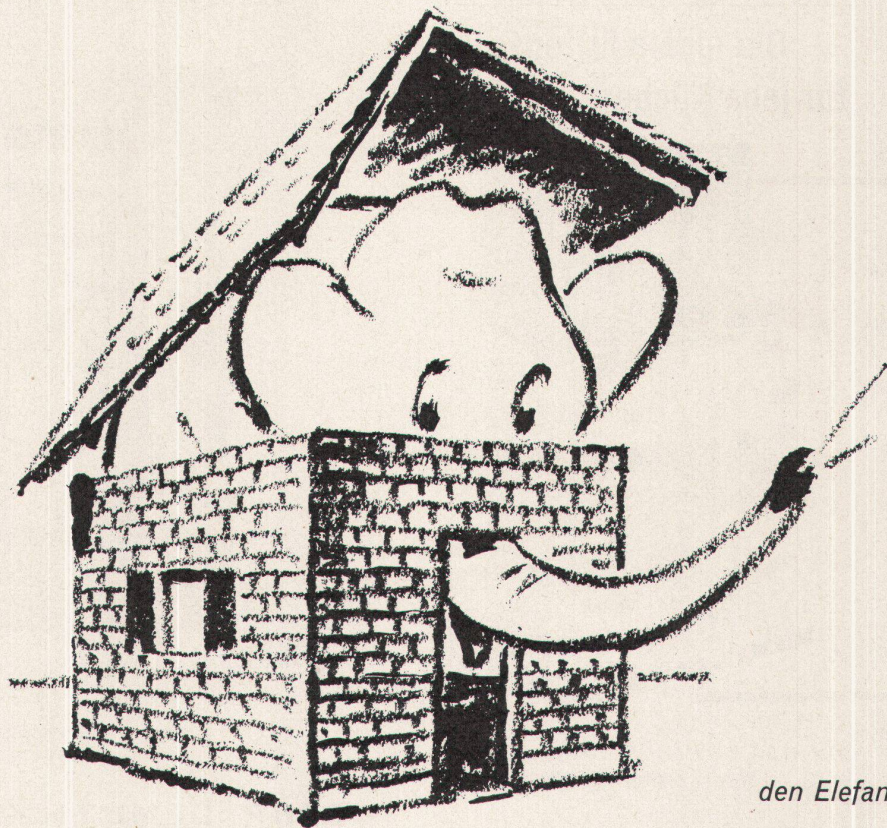
der leise laufende Küchenventilator. Große Leistung dank aerodynamischer Konstruktion. Für Haushaltsküchen, Badezimmer, WC usw. die ideale Entlüftung.

**Nie mehr Kochgerüche in der
 Wohnung!**

Prospekte und nähere Auskunft durch die Generalvertretung

WALTER WIDMANN AG

Zürich 1 Löwenstraße 20 Telephone (051) 27 39 96



Wie bringen wir
den Elefanten wieder hinaus?

Das letzte Wort auf dem Gebiet der Zentralheizungstechnik ist die Kessel-Boiler-Kombination. Der Heizkessel liefert dann nicht nur das Heisswasser für die Radiatoren, sondern auch für Küche und Badzimmer. Die meisten bisherigen Kessel-Boiler-Kombinationen haben jedoch einen Nachteil: sie bestehen aus *einem* Stück und sind wahre «Monstrümer» an Grösse. Man muss sie schon in der frühesten Phase des Neubaues – vor dem Einbetonieren der Kellerdecke! – mit einem Kran an Ort und Stelle bringen. Dann wird mit einem Stoss-Seufzer zugemauert, und jeder denkt: «Hoffentlich hält das Ding auf Zeit und Ewigkeit!»

Denn: sollte Boiler oder Heizkessel jemals spuken und revisionsbedürftig werden, dann ist guter Rat teuer. Dann stellt sich die Frage: «Wie bringen wir den Elefanten aus der engen Klause wieder hinaus?»

All dieser Sorgen sind Sie beim IDEAL-BITHERM enthoben! Auch er ist eine Kessel-Boiler-Kombination.

Auch bei ihm liefert der Zentralheizungskessel zugleich das heisse Wasser für Küche und Bad. Aber der Bitherm wird nicht an *einem* Stück, sondern in *Einzelteilen* geliefert, die sich bequem transportieren und an Ort und Stelle montieren und demontieren lassen. *Dieser Vorteil ist von grösster Wichtigkeit.*

In den Bitherm lässt sich jeder Ölbrenner einbauen. Mehr noch: sollte unser Land einmal von den Ölfuhren abgeschnitten sein – was auch schon da war! – dann kann der Ölbrenner mit Leichtigkeit entfernt und jedes andere Heizmaterial verfeuert werden: Kohle, Holz, Karton, Zeitungen – alles!

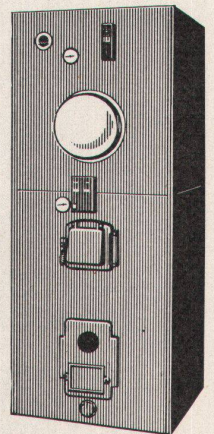
Als letzter Vorteil sei noch erwähnt: der Bitherm-Heizkessel ist aus Guss; *seine Lebensdauer ist enorm.*

Prospekt und Auskünfte durch Zentralheizungsfirmen oder die

IDEAL-Standard AG
Dulliken b. Olten Tel. 062/51021

IDEAL- BITHERM

Verblüffend niedere Anschaffungs- und Betriebskosten

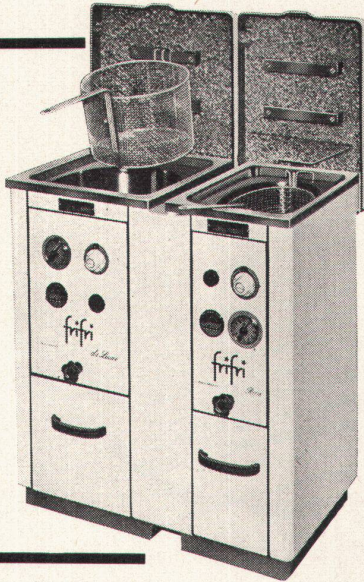


fri fri

Die ideale Friteuse für jede Küche

60 Konstruktionsmöglichkeiten, mit Behältern von 2 bis 35 Liter, von Fr. 160.- bis Fr. 3490.-, SEV-geprüft. Ein Jahr Garantie. Referenzen zur Verfügung.

- Behälter aus Chromstahl
- Gehäuse feuerverzinkt
- Automatische Ölfiltrierung
- Automatische Temperaturregulierung durch Thermostat
- Automatischer Überlauf
- Minimale Aufheizzeit
- Praktisch keine Wartung



ARO S.A.
LA NEUVEVILLE

Verlangen Sie Offerte oder unverbindliche Vorführung. Auf Wunsch Zahlungserleichterungen.

Telephon (038) 790 91 / 92

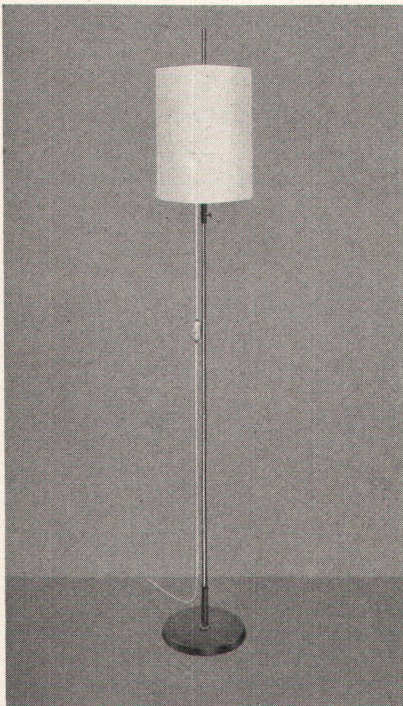


Wendeltreppe mit Holztritten in Einfamilienhaus ob Küssnacht

Über 45jährige Erfahrung im Bau von

STAHLTREPPEN

GEBR. DEMUTH & CO. BADEN



Große Auswahl in Ständerlampen

Verlangen Sie unsern Spezialprospekt

6218 «Mikado» Ständerlampe



Verkauf durch Elektro-Fachgeschäfte

Musterzimmer Samstag nachmittag geschlossen



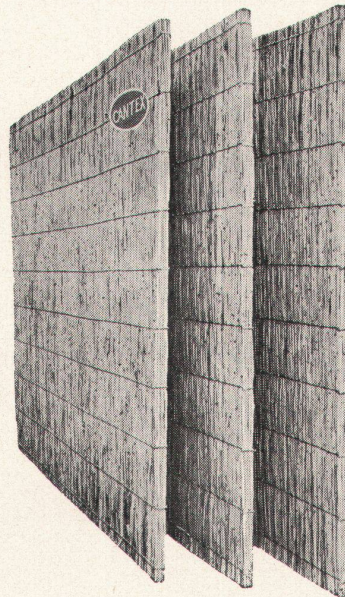
Gegr. 1921

ALFRED R. MÜLLER, BASEL 7

INH.: FRAU LÉONIE MÜLLER

AMBA Beleuchtungskörper- und Metallwarenfabrik / Fabrique de lustrerie en métal
Hammerstraße 142 Telephon (061) 323350

«CANTEX»
gepreßte Schilfrohmatten
ein hervorragendes Isoliermaterial



Wärmeleitzahl: 0,047

Großformat:
200 x 150 cm

rein Schweizer Fabrikat

Stärke:	2	2 1/2	cm
Gewicht:	4,5	6	kg pro m ²
Stärke:	3 1/2	5	cm
Gewicht:	7,5	9,5	kg pro m ²

Verwendung:

Isolierung von Betondecken, Flachdächern, Verkleidung von Mauerwerk, freihängende Decken, Unterlagsböden usw.

Alleinfabrikanten:

Vereinigte Schilfwebereien Zürich

das führende Unternehmen für Schilf-Leichtbaustoffe
Stampfenbachplatz 1 Telephon (051) 28 43 63

Stahl-Hochbau
Ingenieurbüro

Tel. 071/519 92



Ernst Scheer AG Herisau

Bestbekannte, leistungsfähige

Möbelfabrik

spezialisiert auf die Herstellung
nur besserer Serienmöbel
(Herrenzimmer/Wohnzimmer)
sucht Verbindung
mit tüchtigem, ideenreichem

Zuschriften sind erbeten unter

Chiffre 21630

an Publicitas Olten

Innenarchitekten

für eine freie Mitarbeit.

SPEED KING

Farben für alle Mehrfarbendrucke



BERN, Federweg 22, Tel. (031) 9 48 33 / 34

VILLE DE LAUSANNE

Concours d'idées

La Municipalité de Lausanne ouvre un concours d'idées en vue de l'étude d'un projet d'aménagement des terrains situés en bordure du lac entre la Chamberonne et Ouchy.

Le concours est ouvert aux architectes, ingénieurs et paysagistes suisses.

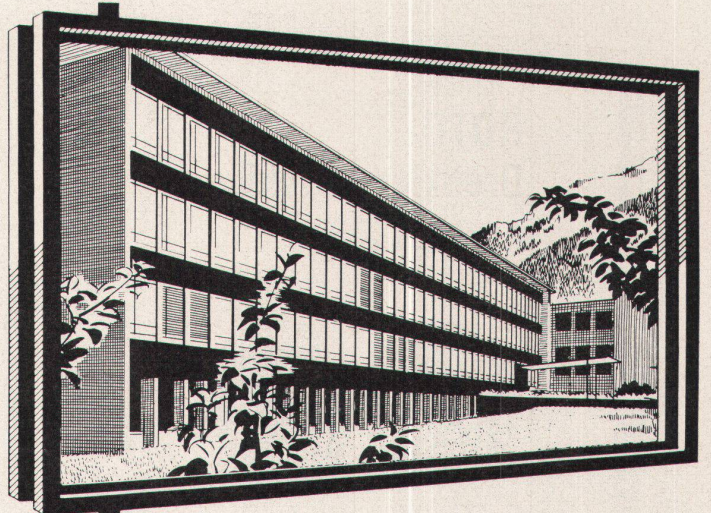
Les projets devront être déposés à la Direction des Travaux de la Commune de Lausanne jusqu'au 26 octobre 1959 avant 17 h.

Les documents (programme du concours et plans) peuvent être obtenus contre dépôt de la somme de Fr. 40.- (restituée à tout concurrent présentant un projet admis au jugement) auprès de la Direction des Travaux, Service administratif, Hôtel de Ville, Lausanne (place de la Palud).

Lausanne, le 16 mai 1959

MUNICIPALITÉ DE LAUSANNE
Direction des Travaux

P 13-B-2 L



Architekt: Dr. Rol. Rohn, BSA/SIA, Zürich

DÄTWYLER AG, ALTDORF

Für den Neubau des Verwaltungsgebäudes wählte man wegen des oft ganz besonders starken Windanfalls

THERMOPANE

die in der Schweiz am meisten verwendete

Isolier-Doppelverglasung

GLAVER Belgien fabriziert sie aus besonders ausortiertem Glas. Daher Durchsicht verzerrungsfrei. Am Aequator, in der Antarktis, auf Meeresniveau, im Hochgebirge - hunderttausendfach bewährt, auch in Fahrzeugen für Schiene, Strasse, Wasser, Schwebebahn. Referenzen aus allen Erdteilen. Die Anschaffung amortisiert sich durch verminderte Heiz- und Reinigungskosten.

GLAVER Belgien liefert ausserdem sämtliche Sorten von Spezialglas und Gussglas. Alle Auskünfte durch Ihren Grossisten oder die Generalvertretung.

JAC. HUBER & BÜHLER

Biel 3, Mattenstr. 137, Telephone 032.38833

MARMORWERK BASEL

AKTIENGESELLSCHAFT

REINACHERSTR. 261, BASEL-DREISPITZ TEL. 061/34 68 33

SÄMTLICHE NATURSTEINARBEITEN

WIE FASSADENVERKLEIDUNGEN, TREPPEN, BÖDEN

ALTARE, GRABDENKMÄLER, CHEMINÉES USW.



**ROTO-
Drehkipp-Beschläge**

Für alle Fenstergrößen bis 4 m²
Fenster zum Drehen und Kippen

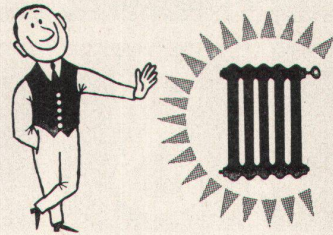


2 Belüftungsmöglichkeiten!

Zu beziehen durch den Fachhandel
ROTO-FRANK AG. ZÜRICH
Hohlstrasse 188 Tel. 051 42 11 45



Mehr Wärme – weniger Brennstoff



**EMB-
UMWÄLZPUMPEN**

für Zentralheizungen



EMB Elektromotorenbau AG
Birsfelden
Tel. 061 / 41 18 50

Ernst URINOIRS

Einfache Reinigung
Ohne Wasserspülung
geruchlos
Trocken-
Desinfektions-
verfahren

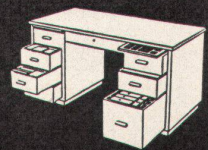
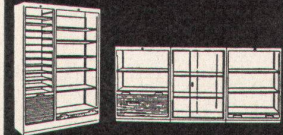
F. ERNST, ING. AG. ZÜRICH

Weststr. 50/52 Telefon (051) 33 60 66

Einzelmöbel
oder komplette
Büroeinrichtung?

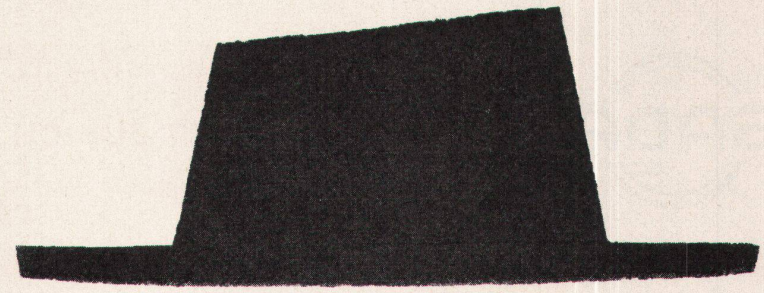
ZEMP

Unser Fabrikationsprogramm umfasst die Herstellung von Einzeilmöbeln, aber auch von ganzen Büroeinrichtungen. Zemp-Möbel sind bekannt für ihre solide, handwerkliche Bauart, rationelle Einteilung und schöne, ausgewogene Formgebung. Verlangen Sie Prospekte. Verkauf nur durch bewährte Fachgeschäfte.

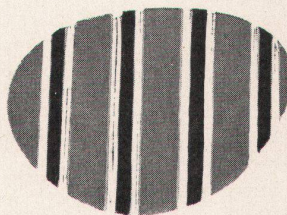


Rob. Zemp & Cie. AG.
Möbelfabrik
Emmenbrücke

5



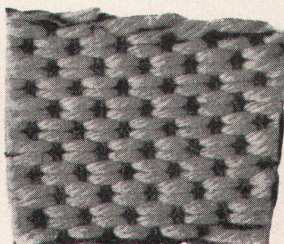
unter einem Hut!



STORENSTOFFE



Blachenstoffe



Matratzendrilche

BACHTEL
Möbelstoffe



★ **STORENSTOFF AG**
BUCHS AARGAU



RESINFLEX
Kunstleder

Wir haben die bekannten Schweizer Qualitäts-Möbelstoffe BACHTEL in unser Verkaufs- und Serviceprogramm aufgenommen. Wie für unsere bisherigen Artikel wird Ihnen auf Verlangen eine prächtige Möbelstoff-Musterkollektion zur Verfügung gestellt. Sie profitieren auch hier von dem seit 13 Jahren bewährten STOSA-SERVICE.

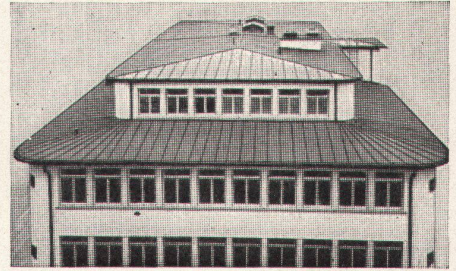


Telephon 064 2 52 52

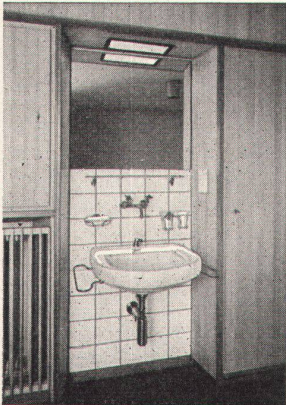
Verkauf ausschließlich durch die Fachgeschäfte



SPENGLER - SANITÄR - DACHDECKER
GENOSSENSCHAFT ZÜRICH
 ZEUGHAUSSTRASSE 43 TELEPHON (051) 23 07 36

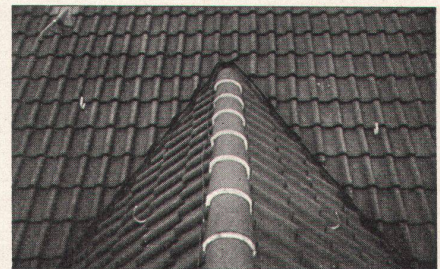


Spenglerarbeit: Blechdach (Kupfer)

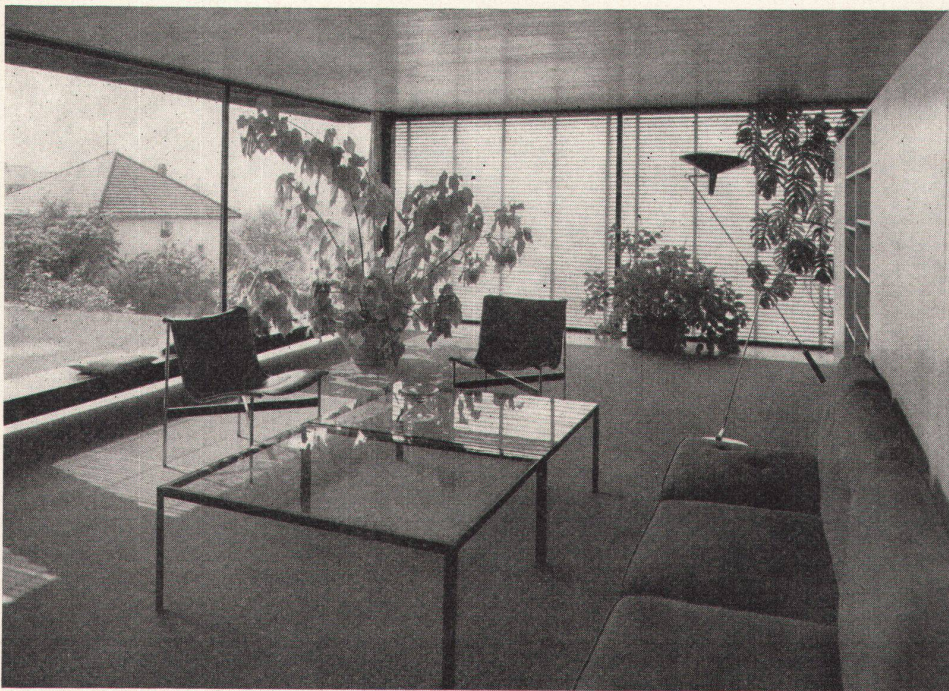


Sanitäre Installationen:
 Toilettenanlage im Zimmer

Unser Grundsatz:
Zuverlässige Arbeit
 bei vorteilhaften
Preisen



Dachdeckerarbeit: Ausschnitt aus einem Ziegeldach



Schenkerstoren

Moderne Terrassen- und
 Schaufenster-Beschattungen

Neuzeitliche Lamellen-Rollstoren
 und Raffstoren für Geschäfts-
 häuser, Verwaltungen und Privat.

Dunkelstoren für Röntgenzimmer
 und Projektionsäle.

Spezialausführungen
 von der einfachsten bis zur
 vollkommensten Anlage.

Storenfabrik
Emil Schenker AG
Schönenwerd

Filialen in: BASEL, BERN, GENÈVE, LAUSANNE, LUGANO, LUZERN, NEUENBURG, SOLOTHURN, ST. GALLEN, WINTERTHUR, ZÜRICH

Alexander Koch

EINFAMILIENHÄUSER

UND IHRE KONSTRUKTIVEN DETAILS

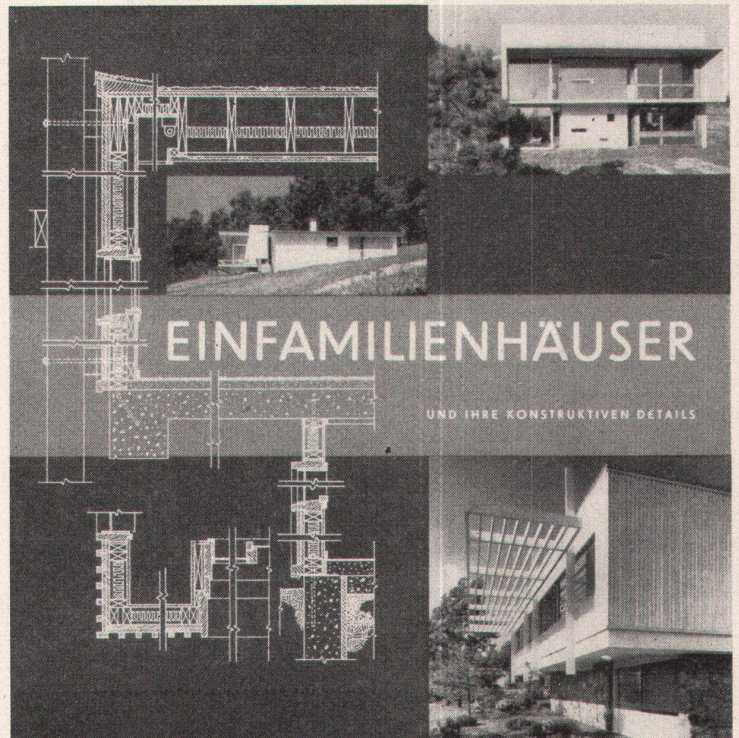
■
Prämiert unter den schönsten Büchern
des Jahres 1958

AUS DEM INHALT

Jeder Bauherr sollte sich über sein eigenes Ich, seine Lebensgewohnheiten und -umstände genauestens Rechenschaft ablegen, bevor er zu bauen beginnt. Die Vorstellungskraft der meisten Menschen versagt jedoch beim Durchdenken einer Planvorstellung oder der Dimension eines Raumes. Das Wunschbild kann nicht in eine gebaute Form umgedacht werden, also werden die vorhandenen Ergebnisse zum Vergleich herangezogen. Wird dann ein Architekt, der allein die Wünsche und Träume seines Klienten erahnen und Gestalt werden lassen kann, in einem gewissen Stadium der Vorbereitung hinzugezogen, so hat sich der Bauherr durch die Wahl dieses seines wichtigsten Mitspielers bereits weitgehend festgelegt und damit den Charakter seines Hauses bestimmt. Die gemeinsame Ermittlung des Programms, die Planung und die Ausführung des Hauses sind letzten Endes für den Bauherrn und – immer wieder aufs neue – für den ernsthaften Architekten ein Wagnis, ja ein Abenteuer.

Es gibt so viele Veröffentlichungen für Einfamilienhäuser, daß es auf den ersten Blick vielleicht überflüssig erscheint, eine weitere in diese Reihe zu stellen. Das vorliegende Buch verfolgt jedoch den Zweck, neben neuen Anregungen vor allem einen Einblick in das konstruktive Gefüge besonders interessanter Bauten zu vermitteln und dadurch die schwierige Aufgabe zwischen dem Bauherrn und seinem Architekten zu erleichtern. Wenn es diese Brücke schlagen hilft, hat es seinen Zweck voll und ganz erfüllt.

Format 24,5 x 25 cm / Rohleinen gebunden, mit dreifarbigem Schutzumschlag, 168 Seiten mit 23 Beispielen in 162 Abbildungen (3 Vierfarbendrucke), 23 Seiten Grundrissen, 23 Seiten Konstruktionszeichnungen mit Legenden sowie 23 Seiten Texterläuterungen von Dipl.-Ing. Architekt Gerhard Schwab.



PREIS DES BUCHES DM 38.—

VERLAGSANSTALT ALEXANDER KOCH GMBH
STUTTGART / Deutschland, Hauptstätter Straße 87



Silo-Vordächer aus
Armoplast

Armoplast

Armoplast – ein moderner, transparenter Baustoff, farblos oder in verschiedenen Farben: leicht im Gewicht; widerstandsfähig gegen Witterungseinflüsse, Wärme und Kälte; einfach und rasch zu bearbeiten, stoß- und schlagfest – preisgünstig.

Metallwarenfabrik Zug Tel. 042 40151-53

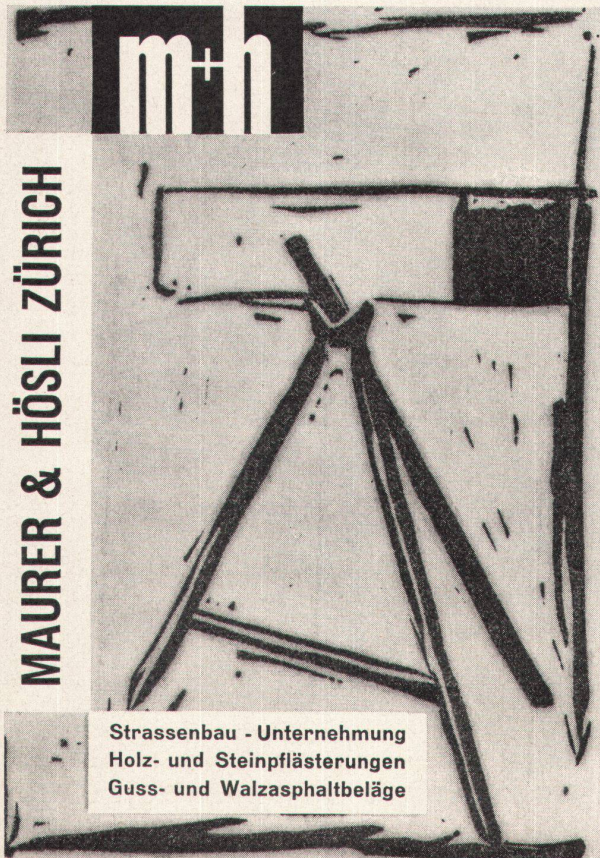


SAUTER *Equitherm*
Die witterungsabhängige
HEIZUNGSREGELUNG

SAUTER REGLER FÜR
KLIMA-ANLAGEN

SAUTER

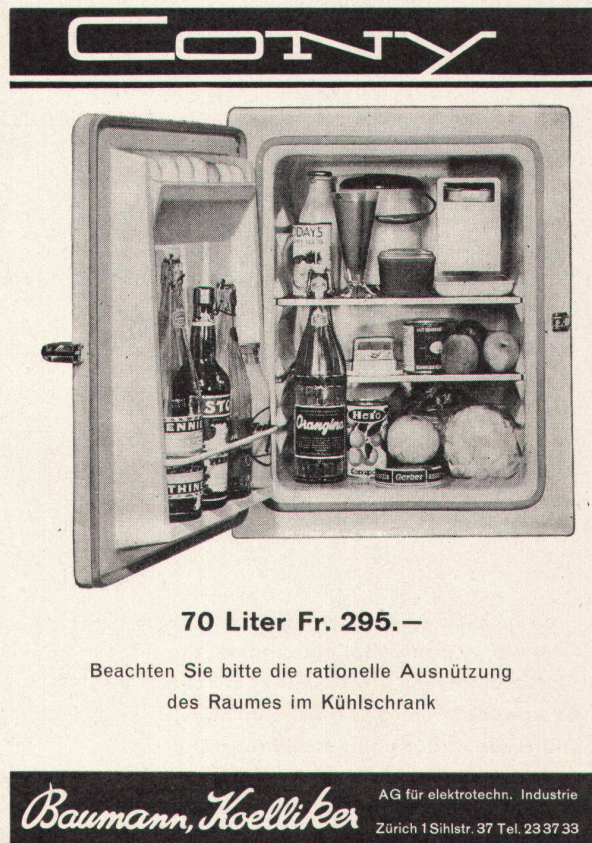
FR. SAUTER AG FABRIK ELEKTRISCHER APPARATE BASEL
Technische Büros in ZÜRICH 051 2416 98 ST. GALLEN 071 274 94
Florastrasse 21 Kesslerstrasse 5



m+h

MAURER & HÖSLI ZÜRICH

Strassenbau - Unternehmung
Holz- und Steinpflasterungen
Guss- und Walzasphaltbeläge



CONY

70 Liter Fr. 295.-

Beachten Sie bitte die rationelle Ausnützung
des Raumes im Kühlschrank

Baumann, Koelliker AG für elektrotechn. Industrie
Zürich 1 Sihlstr. 37 Tel. 2337 33

In unser Innenarchitekturbüro suchen wir erstklassigen

Möbelzeichner / Innenarchitekten

Verlangt wird absolute Selbständigkeit. Eintritt und Salär nach Übereinkunft. Schriftliche Offerten mit den üblichen Unterlagen sind zu richten an Maerki-Bapst, Möbelfabrik, Talacker 41, Zürich 1.



Frank Lloyd Wright †

60 Jahre lebendige Architektur

Eine der wenigen Publikationen über das Lebenswerk des großen amerikanischen Architekten.

160 Illustrationen, zum Teil mehrfarbig, mit 100 Seiten Text. Ein Bildbericht über Entwicklung und Schaffen des amerikanischen Meisters.

Für Architekten, aber auch für ein weiteres Publikum von großem Interesse.

Gebunden in Rohleinen Fr. 18.— (zur Zeit vergriffen), broschiert in 4farbigem Umschlag Fr. 16.—.

Zu beziehen in allen Buchhandlungen sowie beim Verlag WERK, Winterthur, Tel. (052) 2 22 52, Technikumstraße 83.



-Bodenbelag, seit 20 Jahren bewährt und ständig verbessert, ist ein Spitzenprodukt!

36 wohlausgewogene, schönste Farbtöne erlauben Kombinationen vom einfachen Zweckboden bis zum anspruchsvollsten künstlerischen Dessenbelag: für Industrieräume, Laboratorien, Spitäler, Verkaufslöke, Büros, Studios, Küchen, Korridore, Soussols, Wohndielen, Konferenzräume, Hallen usw.

Die durchgeknetete Mischung von Asbestfasern und Vinyl verleiht TERRAFLEX größte Widerstandsfähigkeit (minimale Abnützung); Feuer-, Fett- und Säurebeständigkeit; hohe Druckfestigkeit; Elastizität (angenehmes Gehen) und Isolierfähigkeit (Spannungen bis 4500 V).

TERRAFLEX-Böden benötigen geringste Wartung (nur aufwaschen), wirken schalldämpfend und lassen

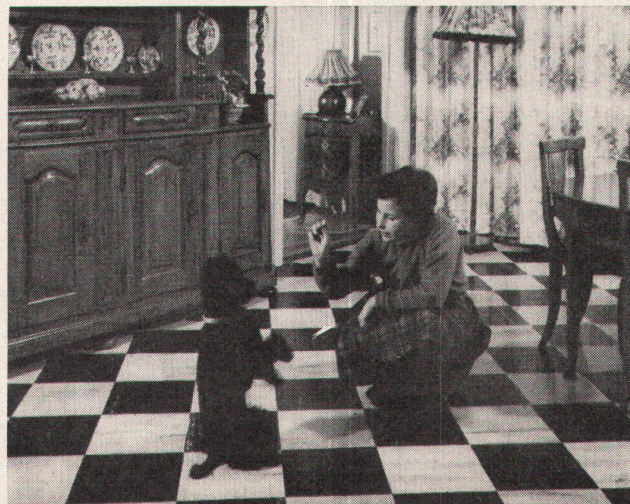
sich leicht und rasch verlegen: Größe 22,8 x 22,8 cm; Stärken 1,6 mm, 2,5 mm und 3,2 mm.

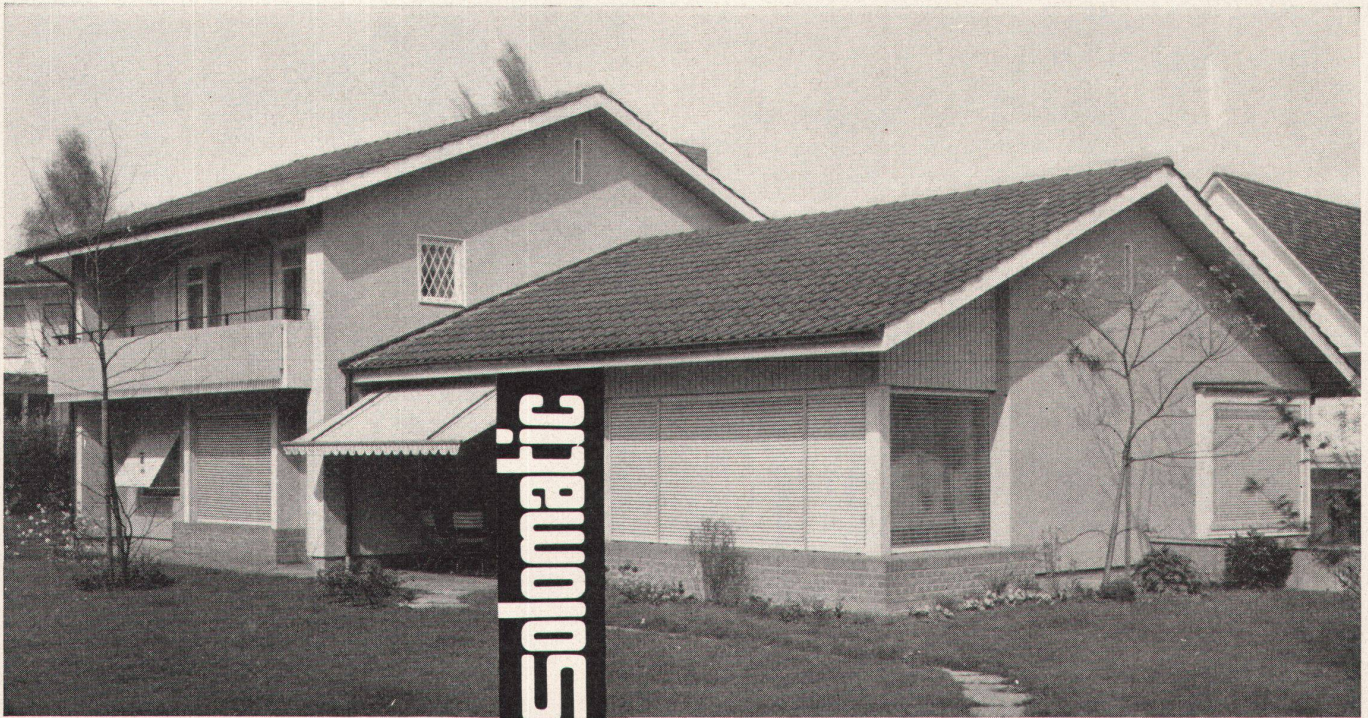
TERRAFLEX im Wohnungs-, Zweck- und Industriebau wird höchsten Ansprüchen gerecht. Verlangen Sie Offerten beim Fachgeschäft.

Generalvertretung:
Flachdach- und Terrassenbau AG
Bern, Marktgasse 37, Tel. (031) 2 76 76



JOHNS - MANVILLE PRODUKTE





Solomatic

GRIESSER AG

Aadorf (052) 4 71 12 Basel (061) 34 63 63 Bern (031) 2 26 42



EINFAMILIENHÄUSER erhalten durch Verwendung von GRIESSER-Fabrikaten eine gediegene Note. Als bezeichnendes Beispiel darf dieses Landhaus in Basel genannt werden, wo Roll- und Raff-Lamellenstoren, Jalousie- und Rolläden, Sonnenstoren und Kipptore so vorgesehen wurden, daß sich ein harmonisches Ganzes ergab. SOLOMATIC-Lamellenstoren werden aus bestem LUXAFLEX-Material hergestellt.

Genf (022) 33 85 04 Lausanne (021) 26 18 40 Luzern (041) 2 72 42 St. Gallen (071) 23 14 76 Zürich (051) 23 73 98

SABEZ-CARINA

die neue Form zeitloser Eleganz,
weiss und in allen Standardfarben.

Sanitär-Bedarf A.-G. Zürich 8

Tel. 051/24 67 33

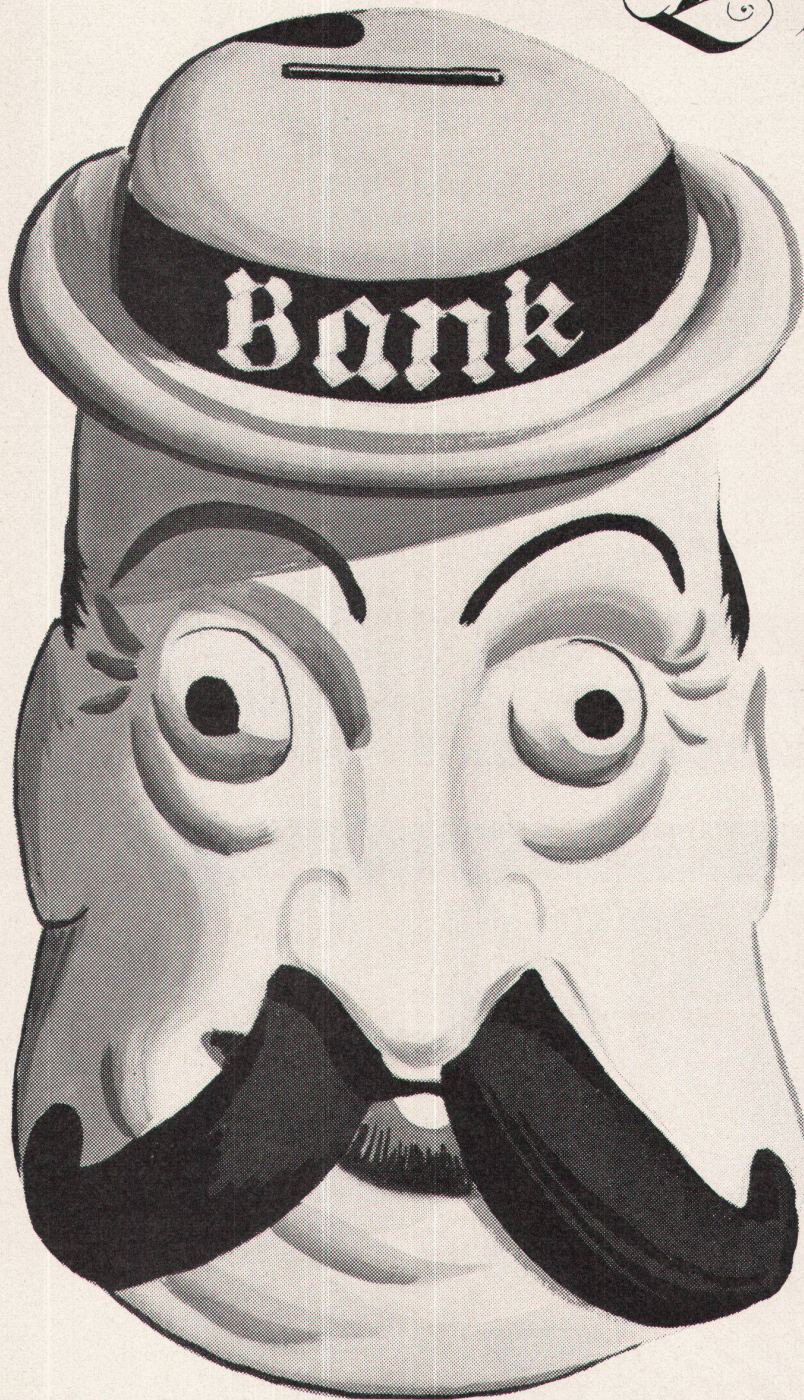
SABEZ



Internationaler Musterschutz und Patent angemeldet



Altmodisch



mag dieser Spartopf zwar sein . . . dafür hat er aber den Vorteil, daß er sich automatisch füllt, wenn Sie auf eine

moderne

ELCO OELFEUERUNG umstellen! Auf Grund langjähriger Erfahrung sind wir in der Lage, Ihnen individuell, genau, kostenlos und unverbindlich zu berechnen, wieviel Sie pro Jahr durch Umbau oder Neumontage mit einer ELCO OELFEUERUNG einsparen. Verlangen Sie diese interessante Berechnung mit untenstehendem GRATIS-COUPON.

WEYENETH-REKLAME ZÜRICH 10/49

Hier ausschneiden

Einsenden in
offenem
Kuvert an:
ELCO OEL-
FEUERUNGEN
AG
Militärstr. 76
Zürich 4 oder
Tel. 051/25 07 51

ELCO

OELFEUERUNGEN

Ich wünsche **gratis** und unverbindlich Unterlagen und individuelle Berechnung über die Einsparmöglichkeit bei Umbau* Neumontage* einer ELCO Oelfeuerung.
* Nichtgewünschtes streichen

Name: _____ Vorname: _____

Straße: _____ Nr.: _____

Ort: _____ Tel. Nr.: _____

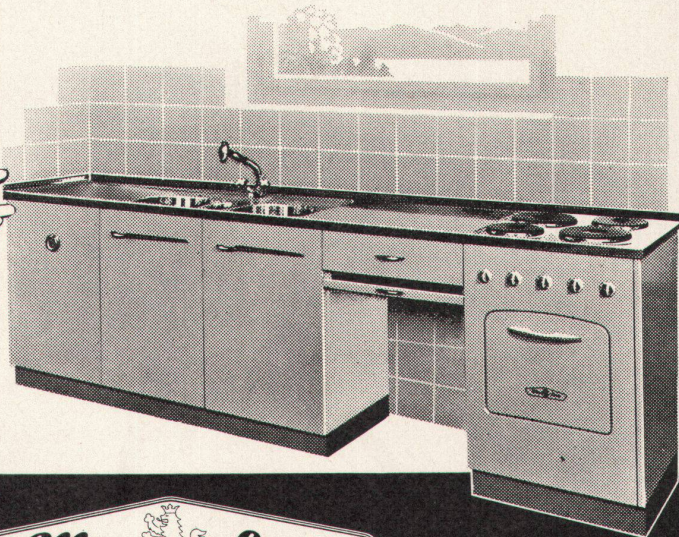
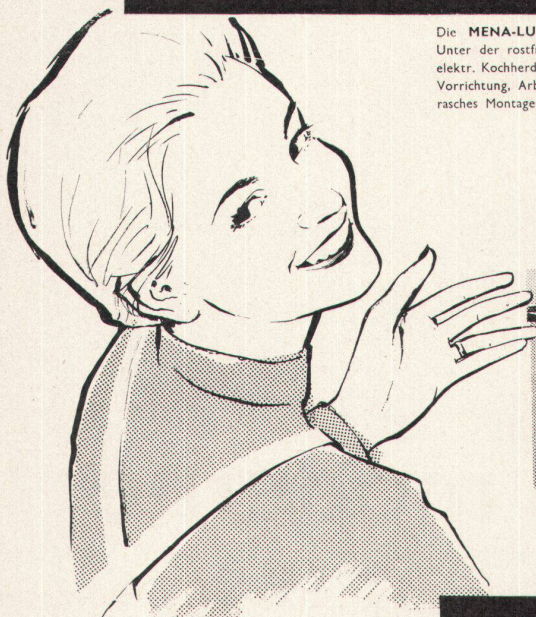
Bei Umbau jetzige Kesselmarke: _____ W3

Alles in Griffnähe...



55 | 60 | 90
Breite | Tiefe | Höhe

Die **MENA-LUX-KÜCHENKOMBINATION** bildet eine perfekte Küchen-Einrichtung. Unter der rostfreien Chromstahl-Abdeckung mit 1 oder 2 Becken lassen sich einbauen: elektr. Kochherd, Kühlschrank, Boiler, Schrank mit Tablar oder Schubladen, Tüchli-Aufhänge-Vorrichtung, Arbeitsplatz etc. Die **MENA-LUX-Kombinationen** sind normalisiert und ihr rasches Montagesystem findet allgemein Anerkennung, vor allem aber bei Bau-Fachleuten.



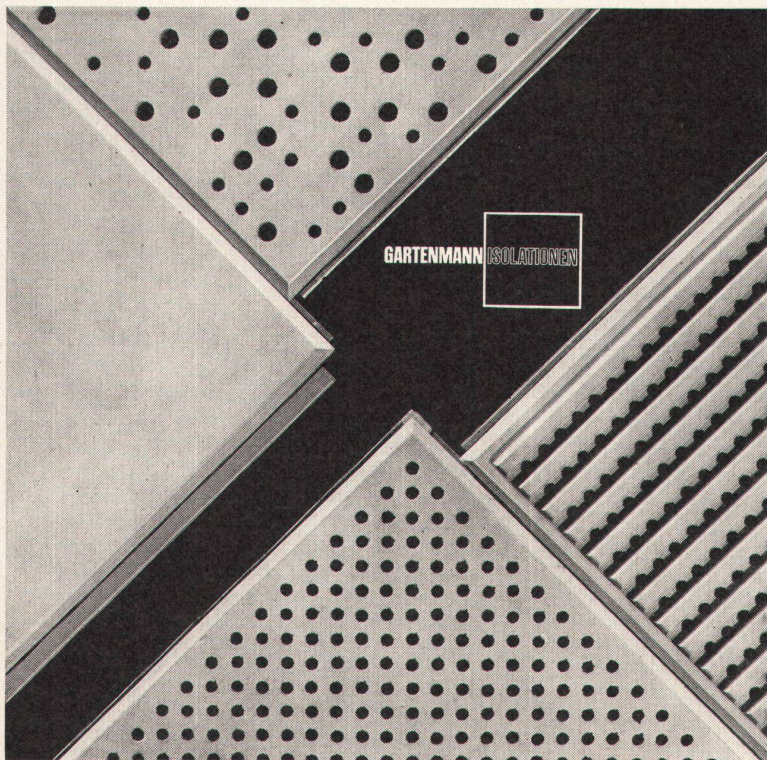
MENA-LUX

ist immer an der Spitze des Fortschrittes. Beweis dafür ist die beachtenswerte Verwirklichung des ersten schweizerischen Elektronen-Haushalt-Kochherdes.

Mena-Lux

MENA-LUX A. G. MURTEN

MÖSSINGER SRV



4

Gartenmann-Produkte
in einwandfreier Qualität
Saubere, präzise Ausführung

Echostop

normal gelocht, Format 60 × 60 cm oder 62½ × 62½ cm

Echostop

-IRREGULAR mit unregelmäßig verteilten größeren und kleineren Löchern, 62½ × 62½ cm

Echostop

gerippt mit runden Löchern, 62½ × 62½ cm

Echostop

-Trockenstückplatten (auch NAVISTUCK genannt), Normalformat 60 × 60 cm, 62½ × 62½ cm, 65 × 65 cm sowie Spezialformate mit 40 bis 105 cm Seitenlänge.

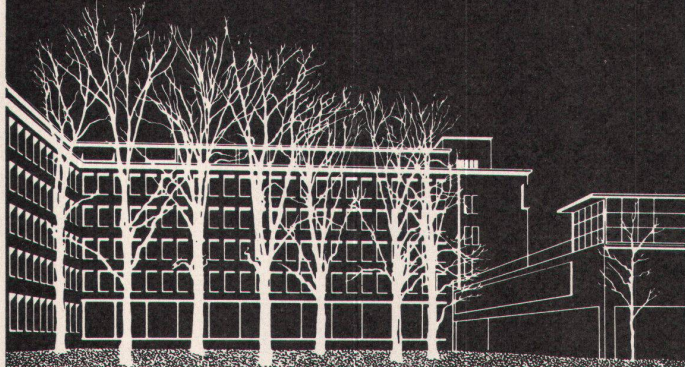
Glatt

Verlangen Sie unsere Spezialprospekte über die verschiedenen Plattenverkleidungen sowie die verschiedenen Montagesysteme für normale und demontable Decken.

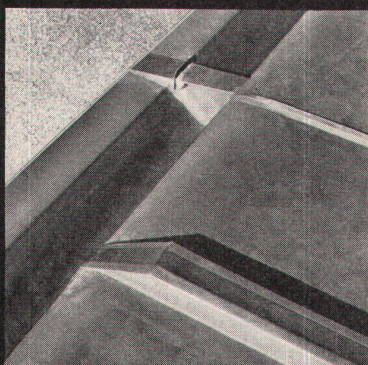
C. Gartenmann & Cie A G

Bern Basel Zürich Genève

Dauerhafte Spenglerarbeiten

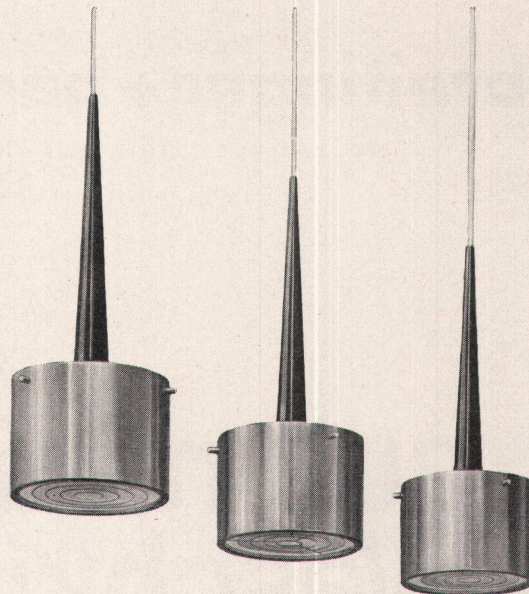


... beginnen beim kleinen Detail

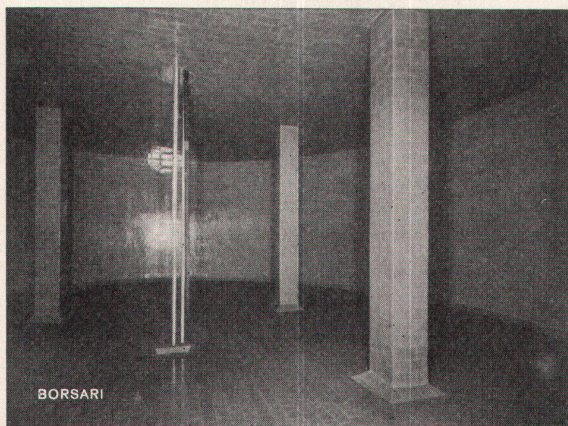


JAKOB **SCHERRER** SOHNE

Allmendstr. 7 Zürich 2
Tel. 051/25 79 80



PAUL EBERTH AG, ZÜRICH, TALSTRASSE 43



BORSARI

BORSARI

HEIZÖL- UND BENZIN-TANKS

aus Eisenbeton mit Plattenauskleidung für jeden Bedarf

50 Jahre Erfahrung • Erstklassige Referenzen

Keine Korrosion • Kein Unterhalt

BORSARI & CO, ZOLLIKON-ZÜRICH

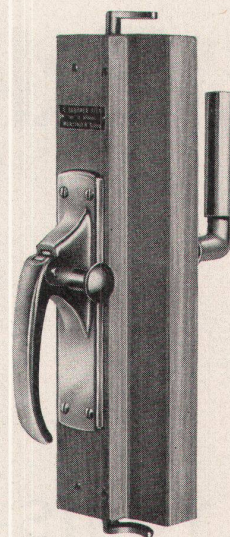
Tel. (051) 24 96 18

Gegründet 1873

**Espagnolett-
Balkontürverschluß**

Balcover Nr. 102

innen mit Knopfverriegelung



Nr. 102

U. Schärers Söhne, Münsingen

Baubeschlägefabrik

Tel. (031) 68 14 37

breitinger + hampp zürich-höngg

HOLZMÖBELFABRIK UND INNENAUSBAU TELEPHON (051) 56 78 43

Der anpassungsfähige Betrieb für vielseitige Ansprüche

automatische Waschküche

Der Waschautomat arbeitet vollständig selbsttätig. Das normalisierte Format findet dank der kompakten, wohlüberlegten Form überall seinen Platz. Bietet zudem entscheidende Vorteile wie seine ausserordentlich einfache Installation ohne Bodenbefestigung (ohne Sockel), sein eingebauter Heizkörper, der keinen Boiler benötigt, usw.

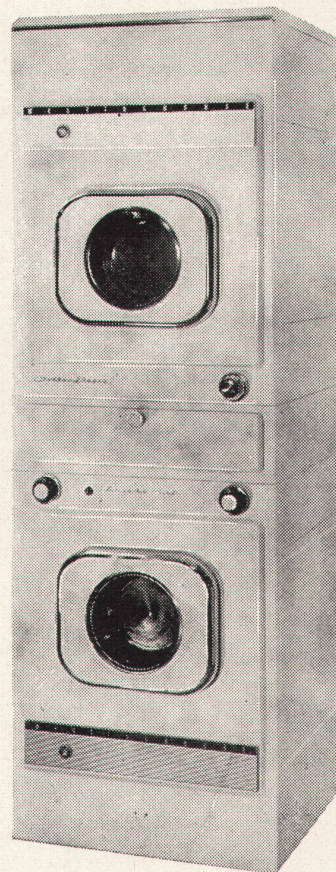
Der Wäschetrockner trocknet Ihre Wäsche rasch, vollautomatisch, zu jeder Zeit und auf den gewünschten Trocknungsgrad. Er ergänzt so in idealer Weise den Waschautomat. Ein exklusives Luftstromsystem aktiviert die Trocknung und ein Sicherheitsschalter kontrolliert die Temperatur.

Exklusivität

Westinghouse

Vertreter für die Schweiz:

W. SCHUTZ S. A., 3, av. Ruchonnet, LAUSANNE Tel. (021) 22 50 75

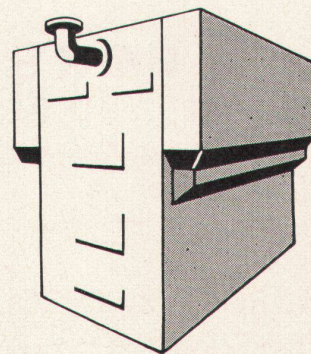


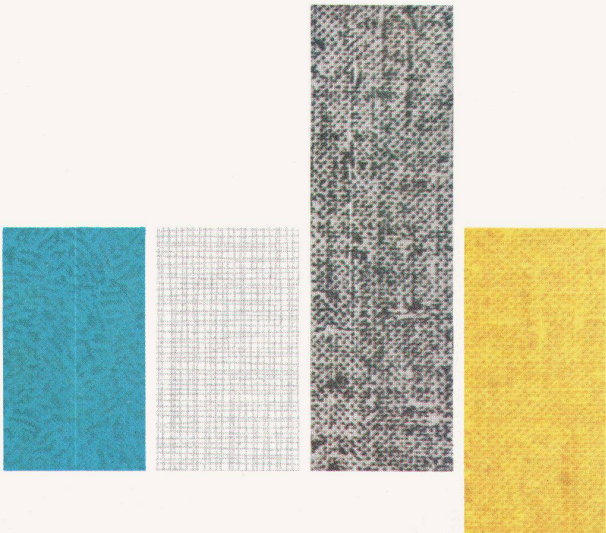
Die Automaten können einzeln gekauft werden

YGNIS-Hochleistungskessel

für automatischen Betrieb mit flüssigen und festen Brennstoffen
haben sich in Industriebetrieben des In- und Auslandes bewährt.

YGNIS AG LUZERN





Hier regiert die Hausfrau

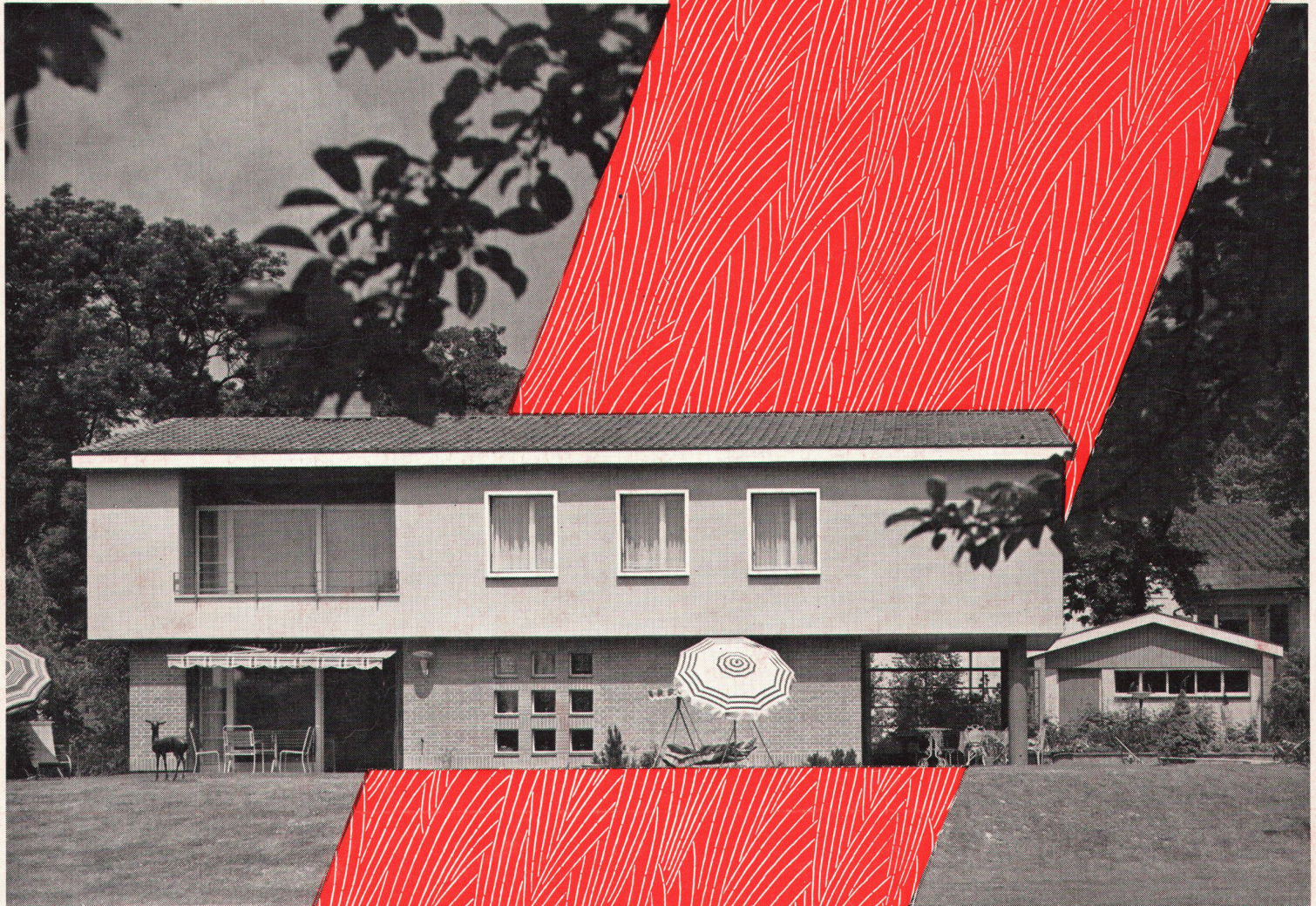
Auch sie braucht und verdient ein gutes Arbeitsklima. Man kann ihr keine größere Freude machen, als wenn man ihr z.B. die Küche, den Raum, in dem sie tagtäglich ein paar Stunden lang für die Familie arbeitet, farbig-fröhlich schmückt und ausrüstet. Kellco-Platten sind für die Küche denkbar praktisch, sie ertragen Wärme bis zu 150° C, sind rasch gereinigt und erleichtern die Arbeit wesentlich.

Kellco-Platten, ein Schweizer Qualitätsprodukt mit Fabrikgarantie.

Keller + Co. AG, Klingnau (Schweiz)
Telephon 056 51177



Wo arbeitsparendes Haushalten wegleitend ist
für Grundriss und Raumgestaltung
führt die Erfahrung zu Tapete, zu Salubra



Burckhardt, Architekten SIA
Photo, Peter Heman, Basel

Salubra

die Tapete mit der 5-jährigen Garantie

absolut lichtecht
wirklich waschbar
desinfizierbar

SALUBRA A. G. BASEL