

Objektyp: **Advertising**

Zeitschrift: **Das Werk : Architektur und Kunst = L'oeuvre : architecture et art**

Band (Jahr): **46 (1959)**

Heft 7: **Mensch und Stadt**

PDF erstellt am: **11.09.2024**

Nutzungsbedingungen

Die ETH-Bibliothek ist Anbieterin der digitalisierten Zeitschriften. Sie besitzt keine Urheberrechte an den Inhalten der Zeitschriften. Die Rechte liegen in der Regel bei den Herausgebern.

Die auf der Plattform e-periodica veröffentlichten Dokumente stehen für nicht-kommerzielle Zwecke in Lehre und Forschung sowie für die private Nutzung frei zur Verfügung. Einzelne Dateien oder Ausdrucke aus diesem Angebot können zusammen mit diesen Nutzungsbedingungen und den korrekten Herkunftsbezeichnungen weitergegeben werden.

Das Veröffentlichen von Bildern in Print- und Online-Publikationen ist nur mit vorheriger Genehmigung der Rechteinhaber erlaubt. Die systematische Speicherung von Teilen des elektronischen Angebots auf anderen Servern bedarf ebenfalls des schriftlichen Einverständnisses der Rechteinhaber.

Haftungsausschluss

Alle Angaben erfolgen ohne Gewähr für Vollständigkeit oder Richtigkeit. Es wird keine Haftung übernommen für Schäden durch die Verwendung von Informationen aus diesem Online-Angebot oder durch das Fehlen von Informationen. Dies gilt auch für Inhalte Dritter, die über dieses Angebot zugänglich sind.

M125 eine unkonventionelle Idee

Die Idee, mit wenigen Einzelteilen neue Möbeltypen aufzubauen.

Die Idee, Einzelteile mit den heutigen Fertigungsmethoden in neuen Materialien industriemässig herzustellen.

Die Idee, sie so gut herzustellen, dass jeder Zusammenbau als fertige Einheit erscheint.

Die Idee, aus gleichen Teilen kleinste Möbel und wandfüllende Schrankwände aufzubauen.

Die Idee, kleine Einheiten erweitern zu können, aufzubauen oder seitlich anzubauen.

Die Idee, grosse Einheiten zu trennen und neu aufzuteilen.

Die Idee, kleine Räume von konventionellen Möbeln zu befreien und freie Wohnfläche zu gewinnen.

Die Idee, grosse Räume durch freistehende Schrankeinheiten zu gliedern oder ganze Wohneinheiten zu bilden.

Die Idee, frei zu sein, die Formen und Farben anderer Einrichtungsgegenstände unabhängig zu bestimmen.

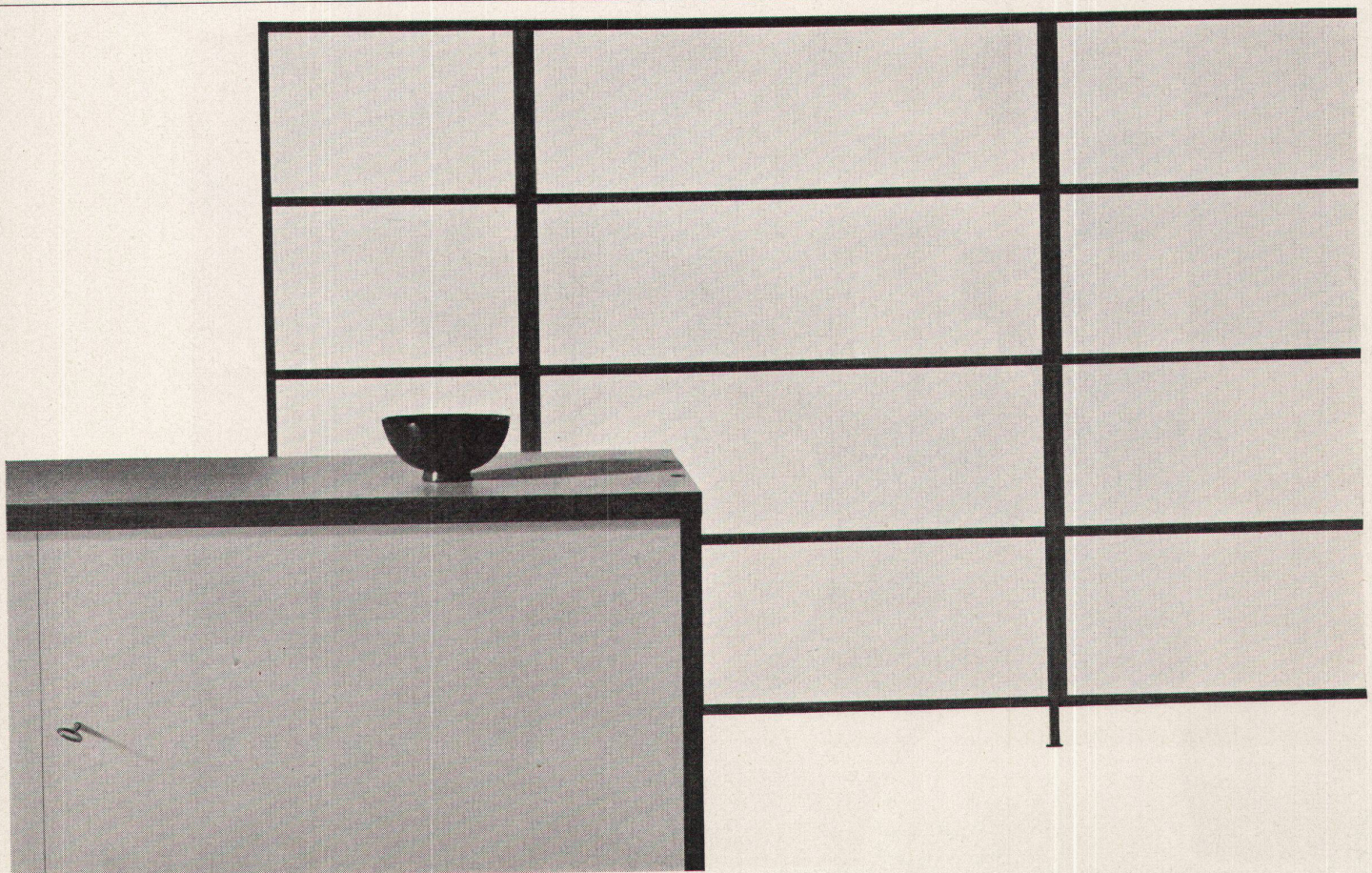
M 125 ist die Idee eines unkonventionellen Gestalters. Entwurf: Hans Gugelot SWB.

Unsere Sonderausstellung zeigt jetzt M 125.

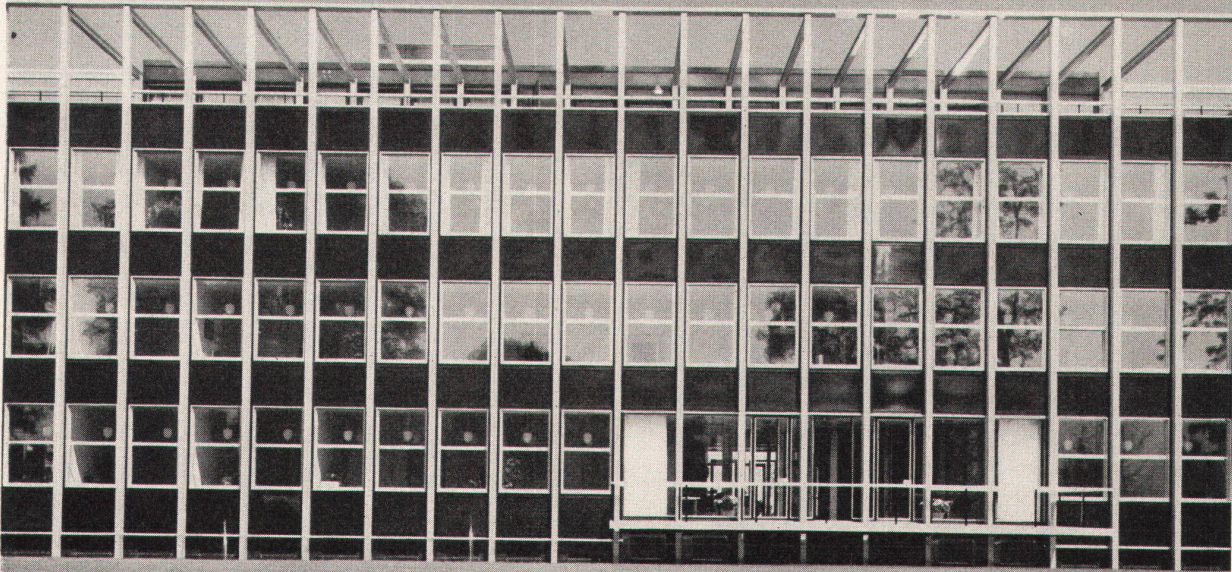
Wohnbedarf AG Zürich Talstrasse 11 Telefon (051) 25 82 06

Wohnbedarf Basel Aeschenvorstadt 43 Telefon (061) 24 02 85

wohnbedarf

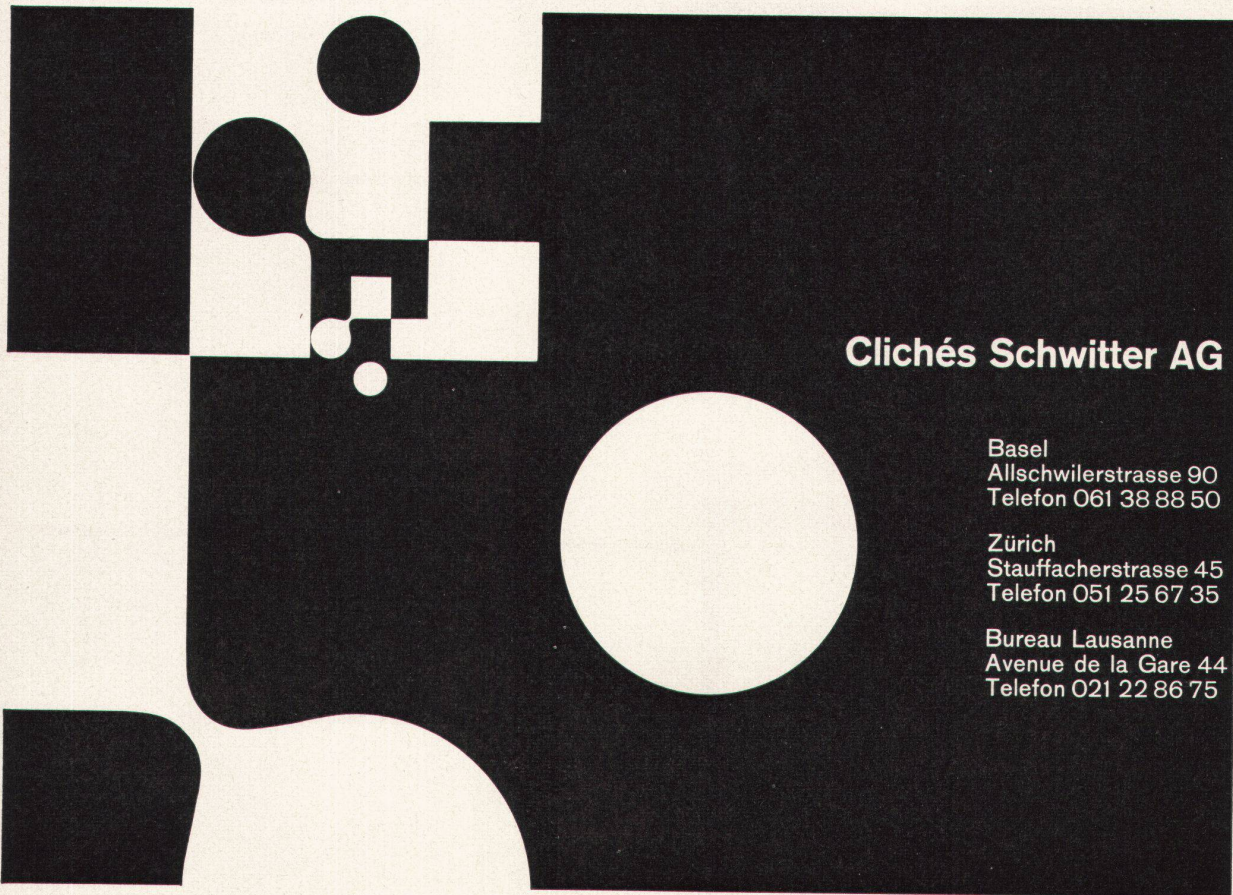


Leichtmetallfassaden



Gebr. Tuchschnid AG Frauenfeld

7



Clichés Schwitter AG

Basel
Allschwilerstrasse 90
Telefon 061 38 88 50

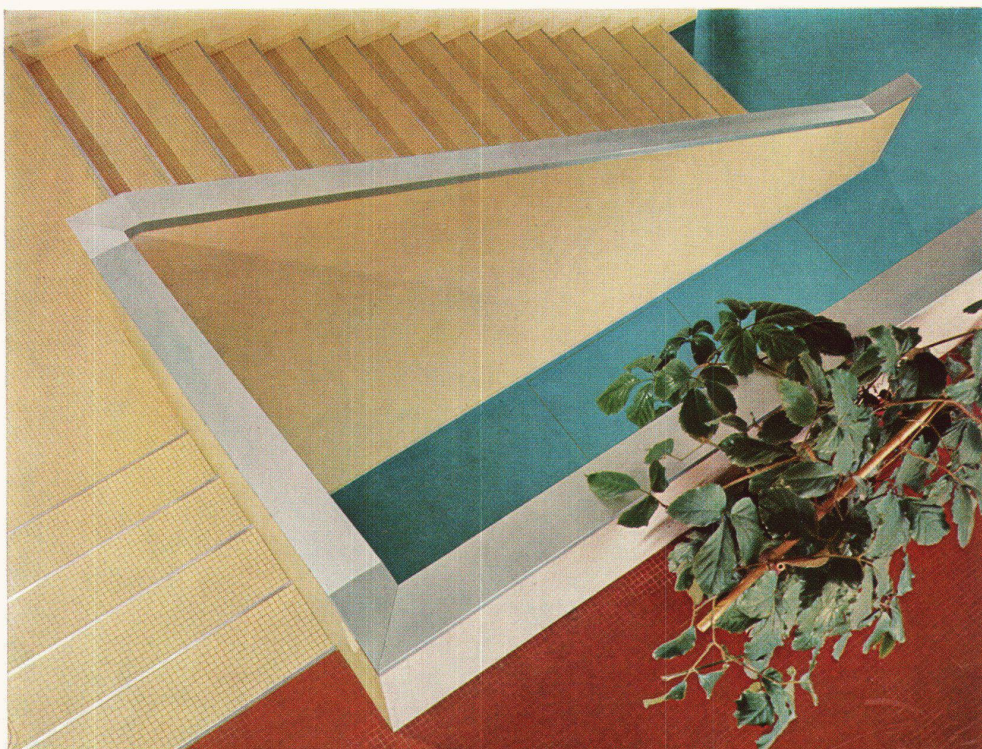
Zürich
Stauffacherstrasse 45
Telefon 051 25 67 35

Bureau Lausanne
Avenue de la Gare 44
Telefon 021 22 86 75



Freitreppe im Klubhaus
der Schweizerischen
Rückversicherungs-Gesellschaft

Treppenaufgang im Klubhaus
der Schweizerischen
Rückversicherungs-Gesellschaft



Keramische Beläge aus Steinzeug

Die Aufnahmen stammen aus dem
Klubhaus der Schweizerischen
Rückversicherungs-Gesellschaft
in Zürich,
wo sich Professor Hofmann
als Architekt
die großartigen
Gestaltungsmöglichkeiten
von Steinzeug-Mosaik
in beispielhafter Weise zunutze
gemacht hat.

Steinzeug-Mosaik
ist trittsicher, frostbeständig,
unverwüstlich
auch bei härtesten Ansprüchen.

Erfahrene Baukünstler
wissen um die vornehme und
gepflegte Wirkung
von Steinzeug-Mosaik; sie
schätzen die reiche Farbenskala,
die zum Gestalten des idealen,
auf das besondere Bauwerk
abgestimmten Belages einlädt.

Für anspruchsvolle Beläge
in Büro-
und Verwaltungsgebäuden,
in Wohnhäusern, im Freien
eignet sich Steinzeug-Mosaik
vortrefflich:
es ist unerreicht an Qualität und
zugleich Schmuck und Zierde.

Freie Gestaltung
Reiche Farbenskala
Trittsicherheit
Frostbeständigkeit

Keramische Beläge aus Steingut- und Steinzeugplatten



werden nicht nur der dekorativen
Gestaltungsmöglichkeiten
und der reichen Farbenauswahl wegen
bevorzugt, sondern sie finden überall
dort Verwendung, wo höchste
Anforderungen gestellt werden an:

Dauerhaftigkeit

unbegrenzt haltbar,
jahrzehntelang kein Zeichen der Abnutzung

Sauberkeit und Hygiene

leicht von jeder Verschmutzung zu reinigen

Widerstandsfähigkeit

gegen starke Beanspruchung

Steingut-Wandplatten glasiert

weiß, crème, Majolikafarben

Steinzeug-Bodenplatten

in reicher Farbenauswahl — uni, porphyr, geflammt

Steinzeug-Mosaik

in allen Farben — uni, Streumuster, Dessins

▼
Beratung und Lieferung

durch die
Fachgeschäfte

architecture

FORMES + FONCTIONS

Edition 1959 - 6^e année

Offre valable jusqu'au 15 juillet

Commandez aujourd'hui même votre exemplaire, en bénéficiant du prix spécial de souscription de fr. 12.- (fr. 15.- après parution). La publication annuelle suisse la plus complète et la plus luxueuse a sélectionné pour vous en Suisse et dans le monde des articles et des documents du plus haut intérêt vous donnant une vue d'ensemble sur les problèmes de l'architecture, de l'art et de l'urbanisme.

Format 230 × 297 mm - environ 220 pages richement illustrées en noir et en couleurs

Directeur-rédacteur	Anthony Krafft
Conseiller de rédaction	Alberto Sartoris
Comité de patronage	Prof. Alfred Roth
	Marc J. Saugey
	Prof. Rino Tami
	Prof. Jean Tschumi
	Prof. Paul Waltenspuhl

Rédaction et administration: Lausanne - 12, Lucinge
Téléphone (021) 23 52 23

Extrait de la table des matières de l'édition 1959

Présentation de la ville de Barcelone avec une sélection illustrée des principales constructions - En priorité mondiale: Les origines de l'architecture nouvelle dans le monde; 12 études illustrées par S. Gille-Delafon, Pierre Francastel, Siegfried Giedion, Gillo Dorfles, M. Pai, Mario Pedrosa, Françoise Choay, Lewis Mumford, Victor Bourgeois, Kay Fisker, G. C. Argan, Atsuo Imaizumi - Matériaux et architecture par Richard J. Neutra - L'œuvre de Gerrit Rietveld par Alfred Roth - L'œuvre de William Lescaze par James M. Fitch - L'œuvre d'Eduardo Torroja par Alberto Sartoris - Problèmes d'ameublement par Ico Parisi - Aspects de l'architecture contemporaine par Paul Waltenspuhl - Structures par M. Cosandey, J. Cl. Piguët, M. Yokoyama et A. Bréguet - Mise en valeur du facteur «air-lumière» dans l'architecture par Max Richter - Présentation du sculpteur André Lasserre et des peintres Emilio Pettorutti et Bernard Schorderet; présentation illustrée, avec plans, coupes et détails de construction d'une sélection de constructions suisses-romandes et tessinoises - Les pages des associations professionnelles romandes; informations générales

A découper

A renvoyer sous enveloppe ouverte, affranchie à 5 ct., à ARCHITECTURE, 12, Lucinge, Lausanne.

Veillez noter ma souscription à _____ exemplaire de l'édition 1959 d'ARCHITECTURE au prix spécial de souscription de fr. 12.- (fr. 15.- après parution) plus port, que veuillez m'envoyer contre remboursement.

Nom: _____

Profession: _____

Adresse: _____

Date: _____ Signature: _____

FEINE BESCHLÄGE

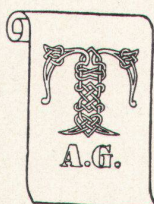


antik + modern

MESSING
SCHMIEDEISEN

F. Bender

ZÜRICH OBERDORFSTR. 9/10



Tapeten A.G.

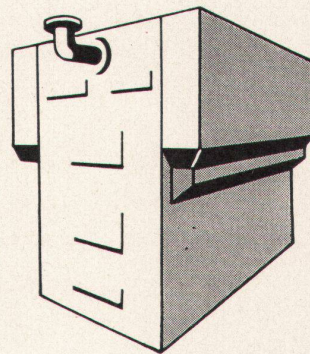
ZÜRICH FRAUMÜNSTERSTR. 8
ECKE BÖRSENSTR./STADTHAUSQUAI
TELEPHON 25 37 30
POSTCHECK VIII 657

TAPETEN - VORHÄNGE - WANDSTOFFE - INNENDEKORATION

YGNIS-Hochleistungskessel

für automatischen Betrieb mit flüssigen und festen Brennstoffen
haben sich in Industriebetrieben des In- und Auslandes bewährt.

YGNIS AG LUZERN



Attraktives
Bauen
mit
Glas-Bausteinen !

Auf die Dauer vorteilhafter erweisen sich Glasbaustein-Innen- und -Außenwände mit ihren unvergleichlichen Vorteilen licht- und isolationstechnischer Natur.

Keinem Verschleiß unterworfen, keine Unkosten für Überholungen und Erneuerungen. Keine Wartung.

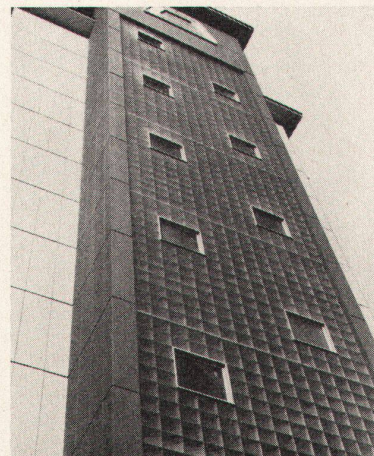
Anspruchslos in der Reinigung.

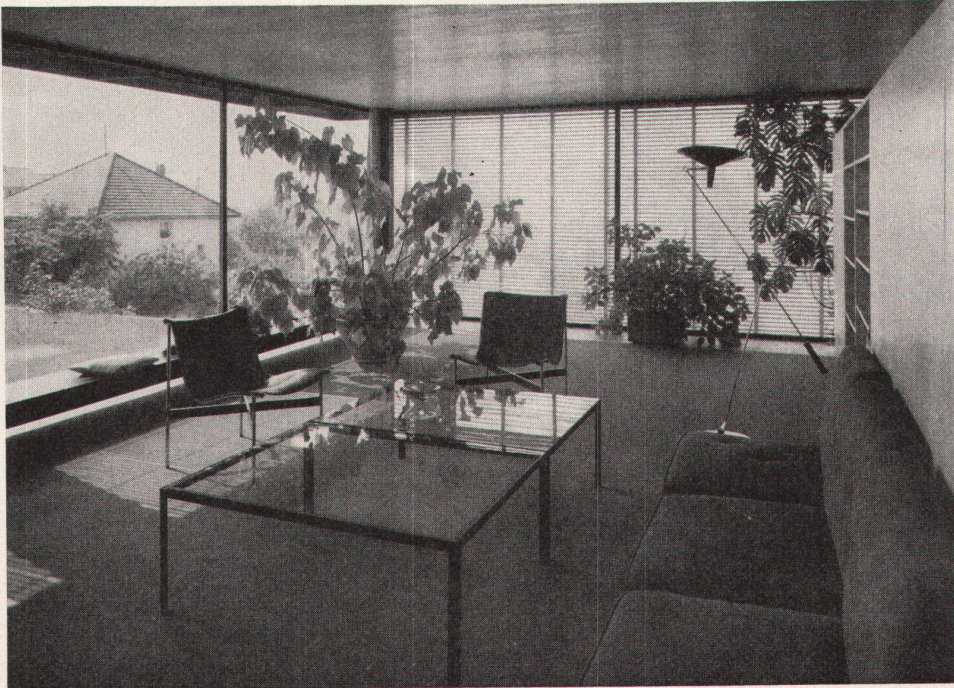
Verlangen Sie Prospekt und Beratung über alle Bauprobleme mit Glas-Bausteinen durch das

SSF

Spezial-Unternehmen für Glas-Betonbau
Schneider, Semadeni + Frauenknecht
Zürich 4, Feldstr. 111, Tel. 051/27 45 63

Ständige Ausstellung: Schweizer Baumusterzentrale Zürich





Schenker

Moderne Terrassen- und
Schaufenster-Beschattungen

Neuzeitliche Lamellen-Rollstoren
und Raffstoren für Geschäfts-
häuser, Verwaltungen und Privat.

Dunkelstoren für Röntgenzimmer
und Projektionsäle.

Spezialausführungen
von der einfachsten bis zur
vollkommensten Anlage.

**Storenfabrik
Emil Schenker AG
Schönenwerd**

Filialen in: BASEL, BERN, GENÈVE, LAUSANNE, LUGANO, LUZERN, NEUCHÂTEAU, SOLOTHURN, ST. GALLEN, WINTERTHUR, ZÜRICH

Schweizerisches Bau-Adressbuch

Adressbuch für das gesamte Schweizerische Baugewerbe, die Maschinen- und Elektroindustrie

Herausgegeben unter Mitwirkung des Schweizerischen Ingenieur- und Architektenvereins und des
Schweizerischen Baumeisterverbandes im Verlag Mosse-Annoncen AG, Zürich

Die 46. Ausgabe, über 800 Seiten umfassend, gründlich revidiert

erscheint Ende Oktober

Den Behörden, dem Architekten, dem Ingenieur, dem Baumeister, dem Handwerker und den Lieferanten vermittelt das Bau-Adressbuch viele nützliche Auskünfte. Hunderte von schriftlichen Anerkennungen liegen vor, dass es oft vor Vergebung von Arbeiten und Lieferungen zu Rate gezogen wird. Verlangen Sie einen Prospekt.

Aus dem Inhalt: **Adressenteil** nach Kantonen und Orten, **Branchenregister** alphabetisch nach Orten, **Stichwörterregister** mit über 20000 Hinweisen auf die im Buche offerierten Artikel, **Technische Berufsverbände und Lehranstalten**, **Technische Behörden** des Bundes, der Kantone, Städte und grösseren Gemeinden, **Mitgliederverzeichnis des SIA**, **Vorstände des Baumeisterverbandes** usw.

Dieses seit vielen Jahren bewährte, zuverlässige und übersichtliche Nachschlagewerk kann auch Ihnen gute Dienste leisten.

Bestellen Sie es rechtzeitig (bis spätestens Mitte September); Sie erhalten es in diesem Falle zum **halben** Preis (Fr. 12.50 statt Fr. 25.-)

Buchbestellung

Liefern Sie nach Erscheinen 1 Exemplar **Schweizerisches Bau-Adressbuch 1959** zum **Subskriptionspreis von Fr. 12.50**. (Preis ab Mitte September 1959 Fr. 25.-)

Datum, Adresse, Unterschrift:

Bitte ausschneiden, in ein Couvert stecken und als Drucksache mit 5 Rp. frankiert einschicken an die **Mosse-Annoncen AG**, Abt. Adressbücher, Zürich 23, Limmatquai 94

WK

fauteuil entwurf hans eichenberger
 gestell in verchromtem stahlrohr
 ledergurten-bespannung
 kissen in leder- oder stoffbezug

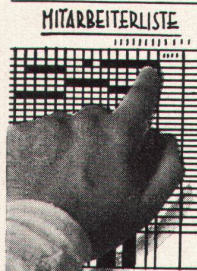
teo jakob bern · genève

bern: gerechtigkeitsgasse 23
 telefon 031 353 51
 genève: 69, rue du rhône
 téléphone 022 35 39 75



Der Architekt als Auftraggeber...

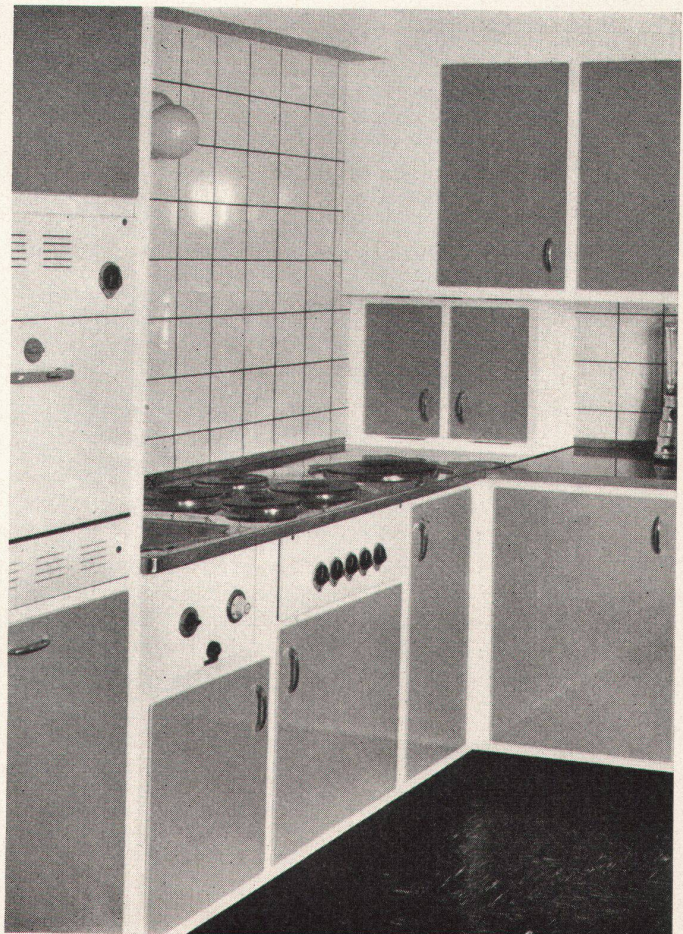
Der Rohbau ist vollendet. In vier Monaten beziehen Schmid's Ihr Einfamilienhaus. Nun hat Frau Schmid das Wort – denn es geht um die Küche. Was tut der Architekt wenn nur das Beste gut genug ist? Er wählt 064/31463, BONO, Niedergösgen, Küchenspezialisten seit 25 Jahren. Kein anderer Betrieb bietet dem Architekten ein so reiches Mass an Erfahrung und Materialkenntnis. Der raffinierte Innenausbau, die geschmackvollen Farben, die pat. Kanten- und Scharnierkonstruktion und nicht zuletzt die 5jährige Vollgarantie unterscheiden die BONO-Küche von jeder gewöhnlichen Einbauküche. Der Küchenauftrag an BONO entlastet überdies den Architekten von zeitraubender Detailarbeit.



Niedergösgen SO
 Tel. 064 314 63

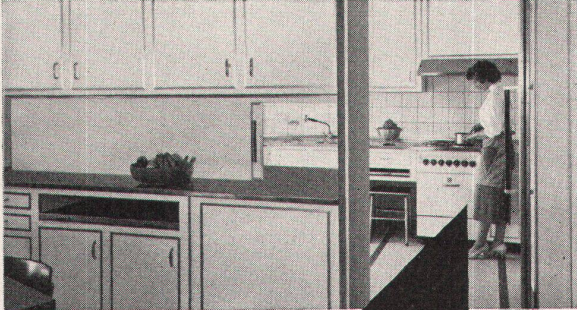


RISCHIK BERN



Küchen von morgen für Leute von heute!

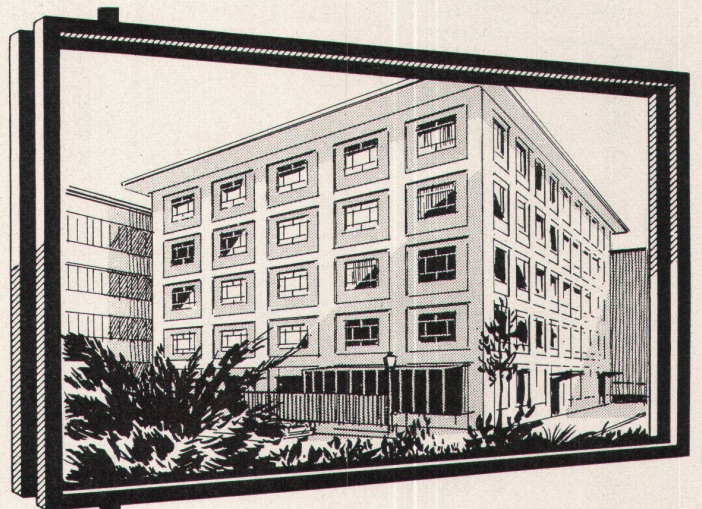
Küchen «nach Mass»



Eine Küche nach Maß, individuell geplant und arbeitstechnisch richtig angeordnet, ist der geheime Wunsch jeder Hausfrau. Diesen Wunsch zu verwirklichen ist unser ständiges Bestreben. Unsere enge Zusammenarbeit mit den Architekten und Installateuren bietet Ihnen die beste Gewähr für eine technisch und handwerklich saubere Lösung Ihres Problems. - Senden Sie uns einen Grundriß oder Situationsplan Ihrer Küche, und wir unterbreiten Ihnen gerne eine detaillierte Offerte.

TROESCH+CO-AG

Bern Effingerstrasse 10 Tel. 031 221 51
 Zürich Ausstellungstrasse 80 Tel. 051 42 22 77
 Basel Steinentorstrasse 26 Tel. 061 24 58 60



Sandoz wählte

THERMOPANE

Isolierende Doppelverglasung.

Vorteile: Bessere Wärme-Isolation. Stärkere Schall-Isolation. Kein Kondenswasser. Weniger Reinigungs-Arbeit. Grössere Freiheit für Architekten.

Nachteile: keine.

GLAVER Belgien liefert ausserdem sämtliche Sorten von Spezialglas und Gussglas. Alle Auskünfte durch Ihren Grossisten oder die Generalvertretung

JAC. HUBER & BÜHLER

Biel 3, Mattenstr. 137. Telephon 032. 38833



DUAL

Kokos-Isoliermatten
 bieten
 mehr Vorteile



Textilwerk E. Kistler-Zingg Reichenburg SZ

Stahl-Hochbau
 Ingenieurbüro

Tel. 071/519 92



Ernst Scheer AG Herisau



**ROTO-
Drehkipp-Beschläge**

Für alle Fenstergrößen bis 4 m²
Fenster zum Drehen und Kippen

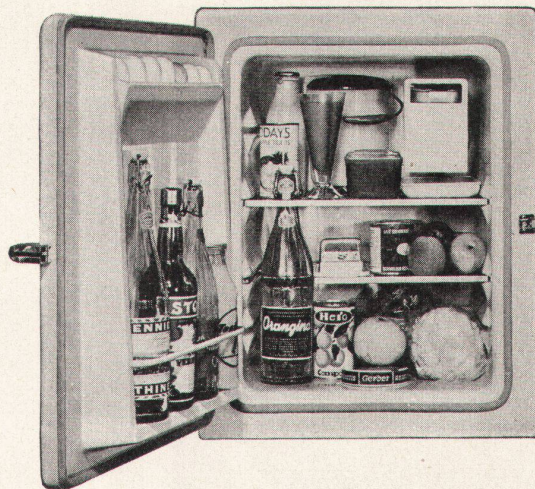


2 Belüftungsmöglichkeiten!

Zu beziehen durch den Fachhandel
ROTO-FRANK AG. ZÜRICH
Hohlstrasse 188 Tel. 051 42 11 45



CONY



70 Liter Fr. 295.—

Beachten Sie bitte die rationelle Ausnutzung
des Raumes im Kühlschrank

Baumann, Koelliker AG für elektrotechn. Industrie
Zürich 1 Sihlstr. 37 Tel. 23 37 33



Kinder
sollen nicht auf der
Strasse spielen:
Stellt Ihnen Spiel-
plätze zur Verfüg-
ung, ausgerüstet mit
den beliebten

ALTRA
Turn- und
Spielgeräten
für Siedlungen, Bau-
genossenschaften und
Kindergärten

Alleinhersteller:

JAKOB SCHERRER SÖHNE

Allmendstrasse 7 Zürich 2 Tel. 051/25 79 80

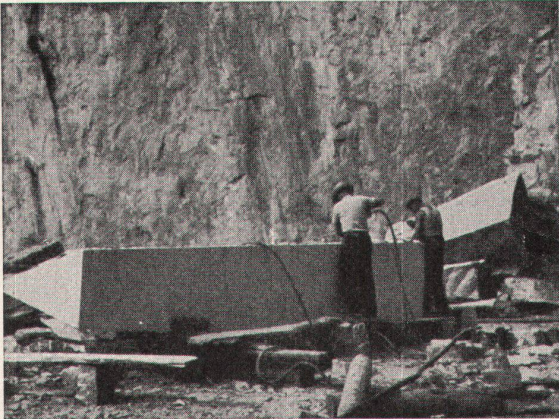


Schutzwand gegen Zugluft aus
Armiplast

Armiplast

Armiplast — ein moderner, transpa-
renter Baustoff, farblos oder in ver-
schiedenen Farben: leicht im Gewicht;
widerstandsfähig gegen Witterungs-
einflüsse, Wärme und Kälte; einfach
und rasch zu bearbeiten, stoß- und
schlagfest — preisgünstig.

Metallwarenfabrik Zug Tel. 042 40151-53

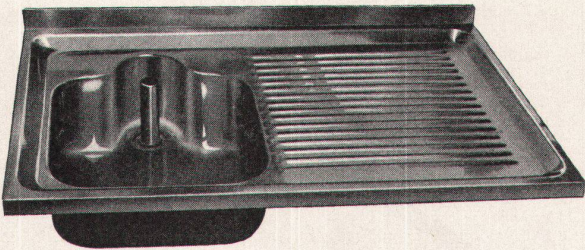


GRANIT UND MARMORARBEITEN

Granit und Marmor von Castione
Tessiner Granit hell und dunkel, Urner Granit

M. ANTONINI & CO., BELLINZONA
Schweizerische Granitwerke Gegr. 1865

Spültisch mit freiem Becken



Chromstahl-Spültische
Küchenkombinationen
Moderne Einbauküchen

Serie-Typen - Individuelle Ausführung -
Einzelanfertigung

A. Suter + Co. AG
Metallwarenfabrik

Staretschwil AG Telephon (056) 334 66

werk

August 1959
Heft 8

Protestantischer Kirchenbau

Reichhaltige Dokumentation über neueste Kirchenbauten für protestantische Gemeinden im In- und Ausland.

Prinzipielle Artikel prominenter Theologen über Probleme des protestantischen Kirchenbaus.

Frühere Hefte über Kirchenbau sind sämtlich ausverkauft. Sichern Sie sich daher ein Exemplar des stark erweiterten Augustheftes durch Bestellung mittels untenstehendem Bestellschein.

Preis des Einzelheftes: Fr. 4.50

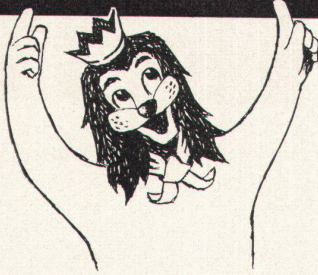
Der/Die Unterzeichnete bestellt _____ Exemplare **werk** zu Fr. 4.50, Augustheft 1959 (Sonderheft über Protestantischen Kirchenbau).

Name: _____

Genaue Adresse: _____

Als Drucksache mit 5 Rp. frankiert an Ihre Buchhandlung oder an Verlag **werk**, Winterthur, Postfach 210.

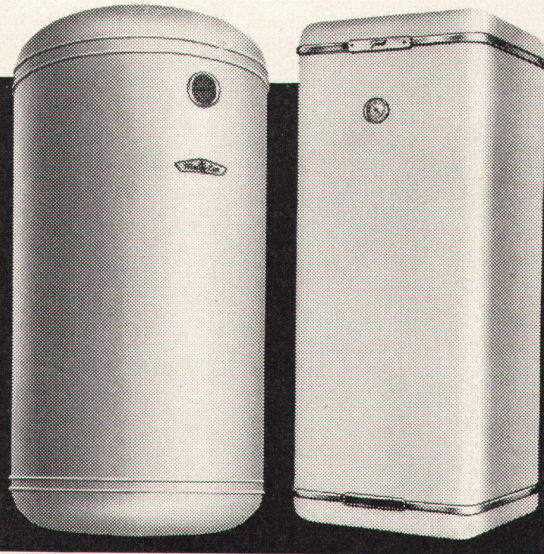
Von 8 bis 2500 Liter...



die grosse Auswahl der elektrischen Boiler
MENA-LUX: Flachboiler von 75 bis 150 Liter,
 Rundboiler von 8 bis 200 Liter, Runde Einbau-
 boiler von 30 bis 125 Liter, Stehboiler von
 200 bis 2500 Liter. Lieferbar mit Innenbehälter
 aus Eisen, verzinkt, oder rostsicher (Kupfer).
 Auf Verlangen stellen wir auch Spezialmodelle
 wie Doppelmantelboiler zum Anschluss an
 Zentralheizung, usw. her.

Auskünfte und Prospekte durch die Installateure oder
 direkt durch

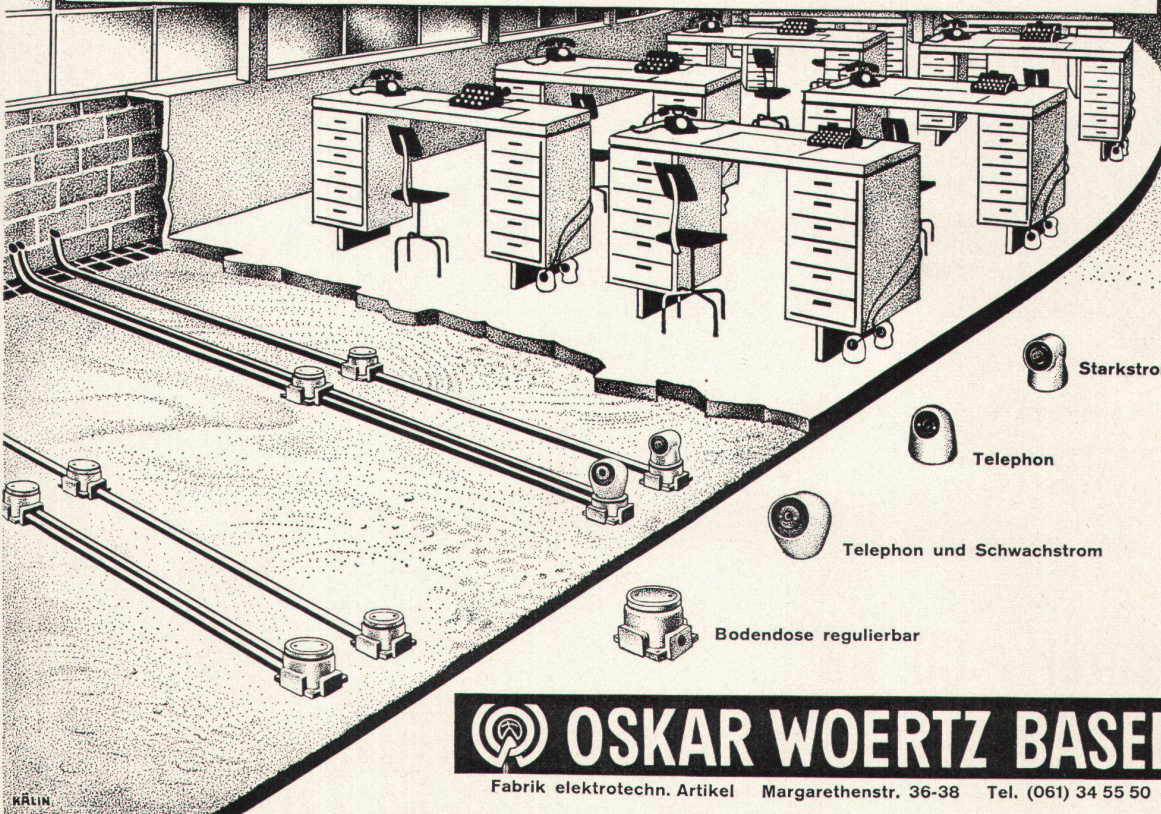
MENA-LUX A.G. MURTEN



DOUSSÉ





Bodenanschlüsse für Verwaltungsgebäude Banken Geschäftshäuser



 Starkstrom

 Telefon

 Telefon und Schwachstrom

 Bodendose regulierbar

 **OSKAR WOERTZ BASEL**

Fabrik elektrotechn. Artikel Margarethenstr. 36-38 Tel. (061) 34 55 50



Korkparkett Dätwyler,
wohlich und ästhetisch
dank seiner warmen und
ansprechenden Farbtönung.

Korkparkett Dätwyler,
fusswarm und trittschalldämmend
wegen des zellularen Aufbaus
des Naturproduktes Kork.

Korkparkett Dätwyler,
angenehm zu begehen
dank seiner
naturbedingten Elastizität.

**Kork-
parkett**

Dätwyler



Der ideale Bodenbelag mit gewachster Gehfläche für Wohn- und Aufenthaltsräume, Kindergärten und Krankenzimmer, weil

- massgenaue Platten mit Nut und Kamm, daher fugenlos und ohne Abschleifen verlegbar
- die nach unserem Verfahren hergestellten kompakten Platten die periodische Reinigung erleichtern
- gleitsicher
- unverwüstlich
- keine Spriessengefahr
- preisgünstig

Korkparkett Dätwyler gewachst hat sich seit mehr als 15 Jahren in über 1 Million verlegter m² unter verschiedenster Beanspruchung bewährt und wird auch Ihre Erwartungen erfüllen. Lieferbar in Platten 30x30 cm. Dicke 6 und 8 mm. Korkparkett Protecta hingegen, mit dünnem, transparentem Plastic-Überzug empfehlen wir ausschliesslich als Haushaltstyp für Wohn- und Schlafräume. Lieferbar in Platten 30x30 cm. Dicke 6 mm. Besuchen Sie unsere permanente Ausstellung in den Baumessen von Zürich, Bern, Basel, Lausanne. Garantie nach Bestimmungen SIA. Verlangen Sie Bezugsquellennachweis von uns. Verkauf und Verlegung durch den Fachhandel.

Korkparkett Dätwyler,
ein Produkt der Dätwyler AG.,
Schweizerische Draht-, Kabel- und
Gummiwerke, Altdorf-Uri
Telefon 044/21313

Korkparkett *Dätwyler* im hellen Farbton



LEICHT
IN DER
BEDIENUNG

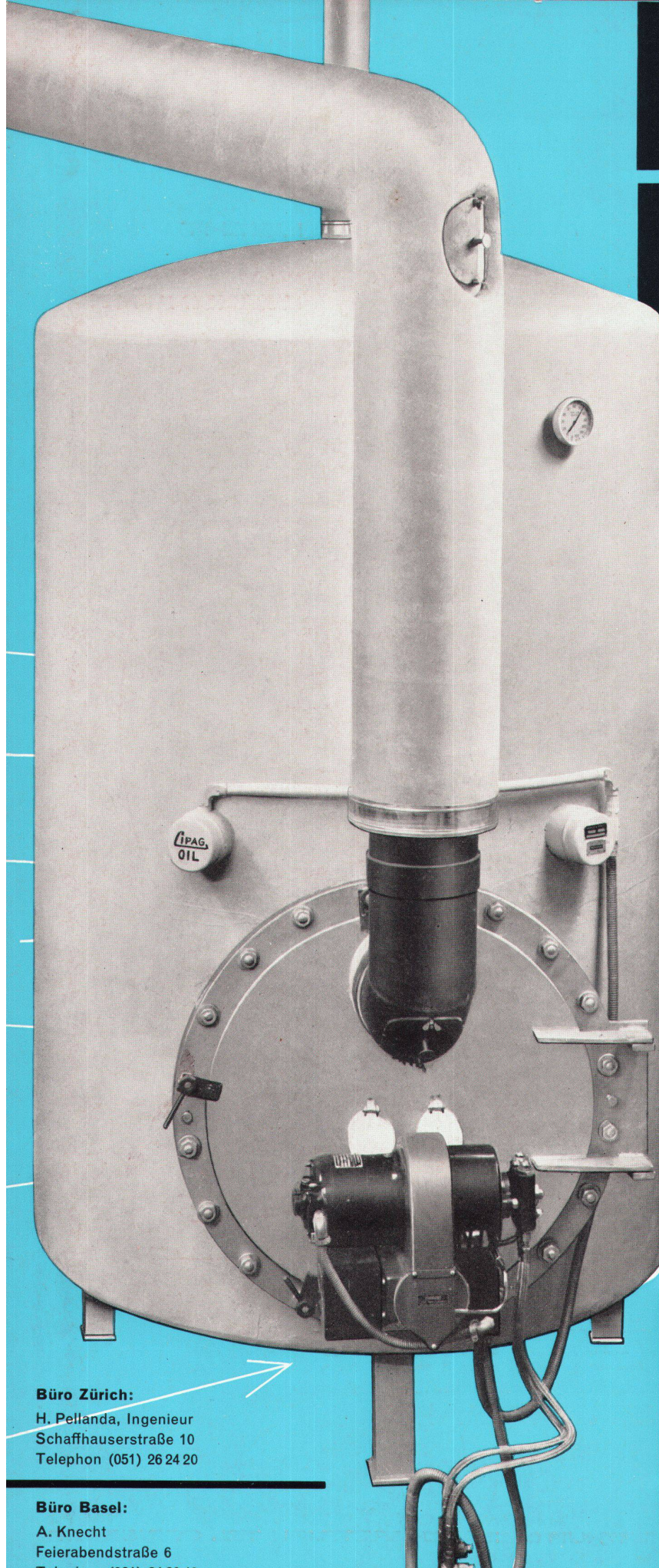


MIT

Luxaflex

LAMELLEN

BRETSCHER
LAMELLENSTOREN



Heizöl-Boiler

CIPAG-OIL

**Rasche
Warmwasser-
erzeugung
Tag und Nacht
zu niedrigstem
Preis**

Der Heizöl-Boiler Cipag-Oil
funktioniert vollständig
automatisch
Ist von der Zentralheizungs-
anlage unabhängig
Kein Schieber zu bedienen

Verwendung:

Mehrfamilienhäuser, Hotels,
Pensionen, Restaurants,
Wäschereien, Badeanlagen,
Kranken- und Schulhäuser,
Industrie, Luxusvillen usw.

Büro Zürich:

H. Pellanda, Ingenieur
Schaffhauserstraße 10
Telephon (051) 26 24 20

Büro Basel:

A. Knecht
Feierabendstraße 6
Telephon (061) 24 30 49

CIPAG

CIPAG AG

Fabrik thermischer Apparate
Vevey, Telephon (021) 5 25 97